

介護保険事業実績

[サービス利用・ケアプラン]

分析報告書

利用実績年月
保険者番号

2004年3月
418566

0 受給状況
1 利用状況 (在宅・施設)
(0) 介護保険事業の基本指標
(1) 利用者の要介護度等の状況
(2) 利用サービス別の人数・費用額
2 対支給限度額比率 (在宅)
(3) 要介護度別の対支給限度額比率
(4) 要介護度別の「平均費用額」の構成
3 サービス利用率とケアプランの比較 (在宅)
(5) 要介護度別の利用特性
(6) 利用サービス別の利用特性
4 基本指標等比較表

「介護保険事業実績分析報告書」は、国保連合会から配信される「保険者向け給付実績情報(11100000.CSV)」データに基づき作成しています。

サービス利用とケアプランの分析を目的としたため、費用額の算出にあたっては、報酬算定にかかわる「地域区分」を考慮していません（一律に1単位＝基本10円を採用）。

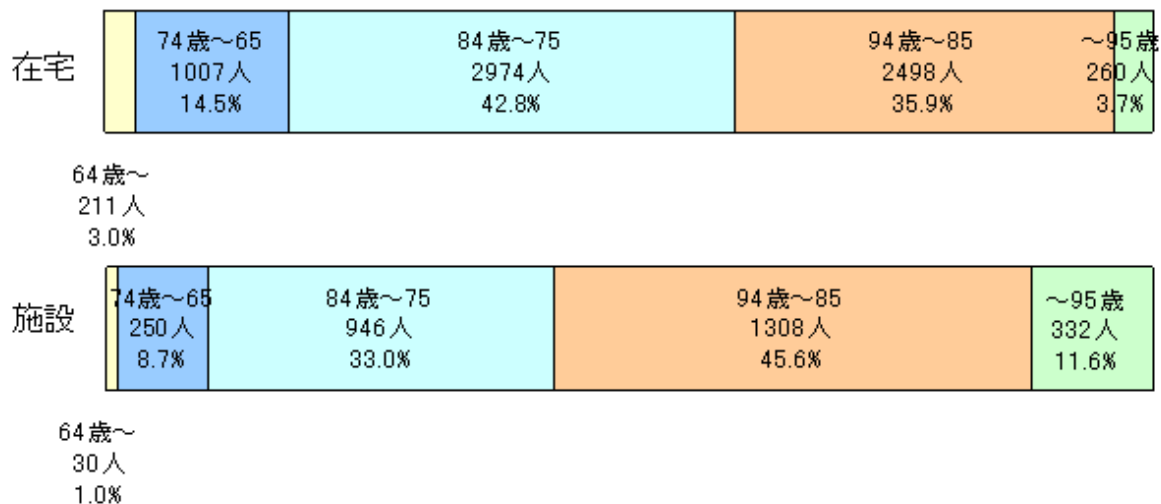
0 受給状況

認定者数(人)	受給(利用)実人数	受給率(%)
12,060	9,783	81.1

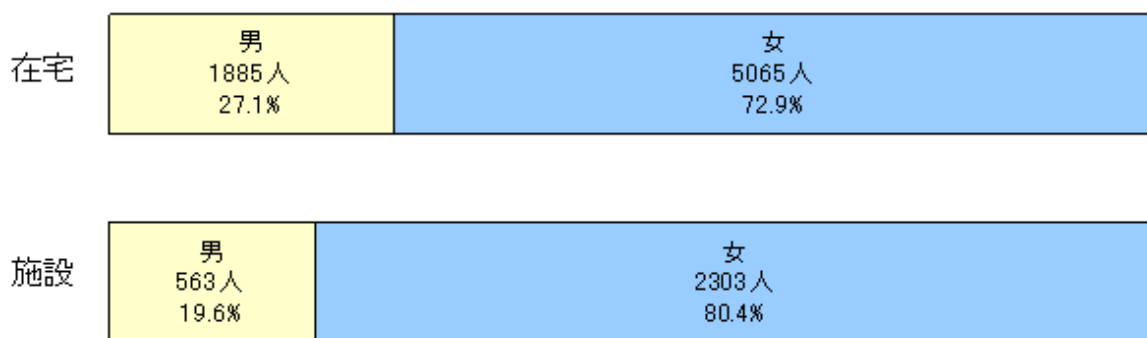
(1) 利用者の要介護度等の状況

1-2 在宅利用者・施設入所者の内訳

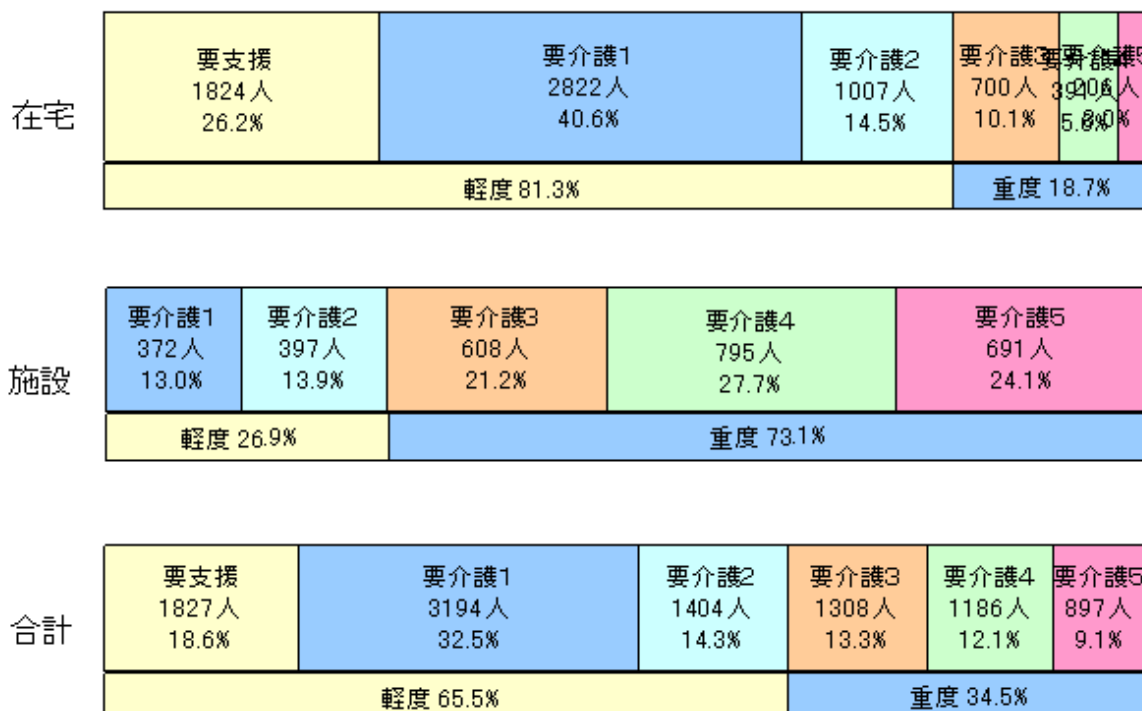
<年齢構成>



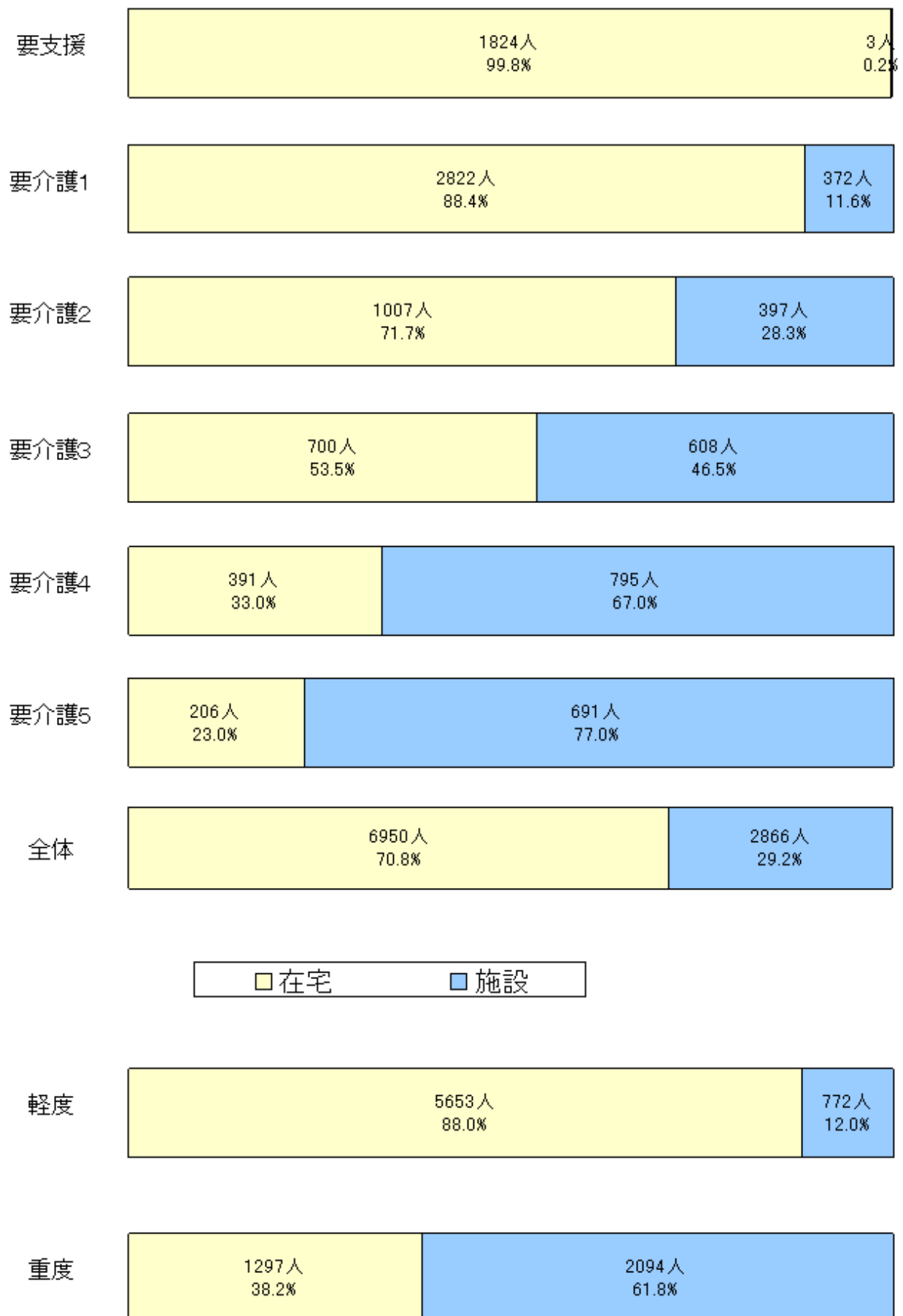
<性別>



<要介護度割合>

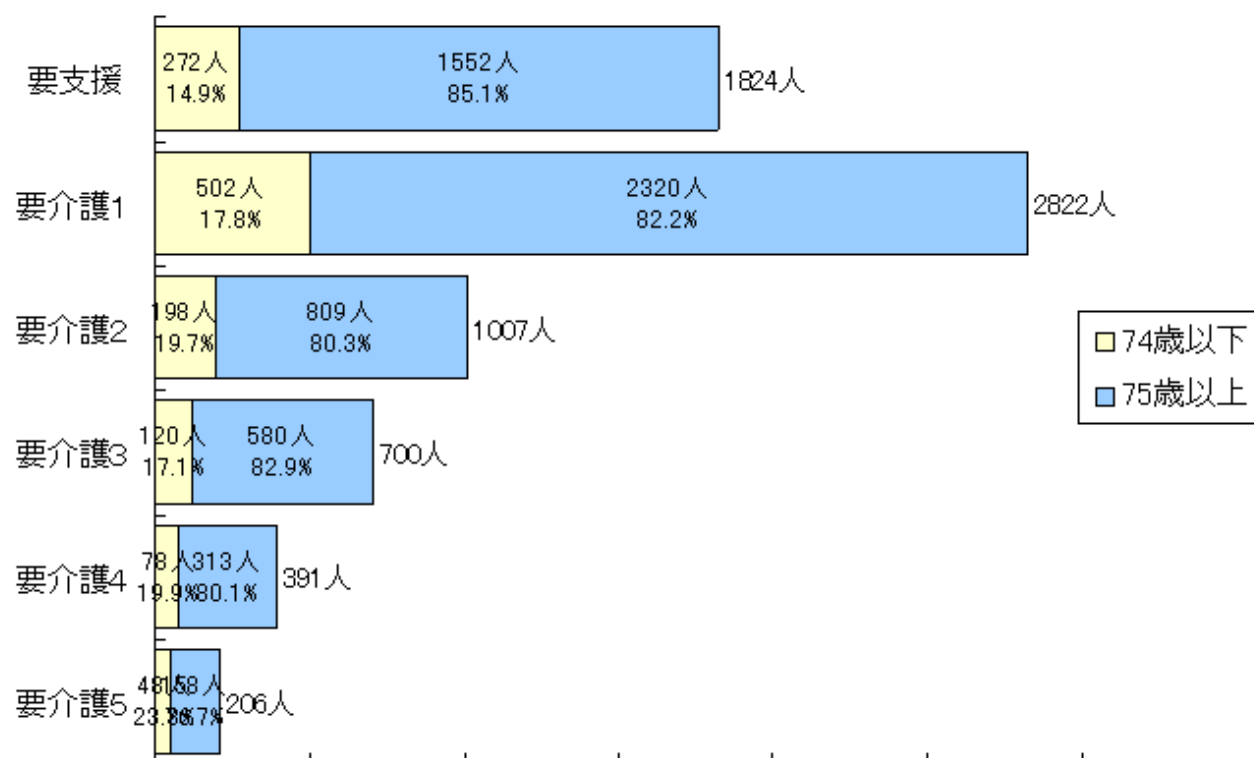


1-3 要介護度別の在宅・施設割合

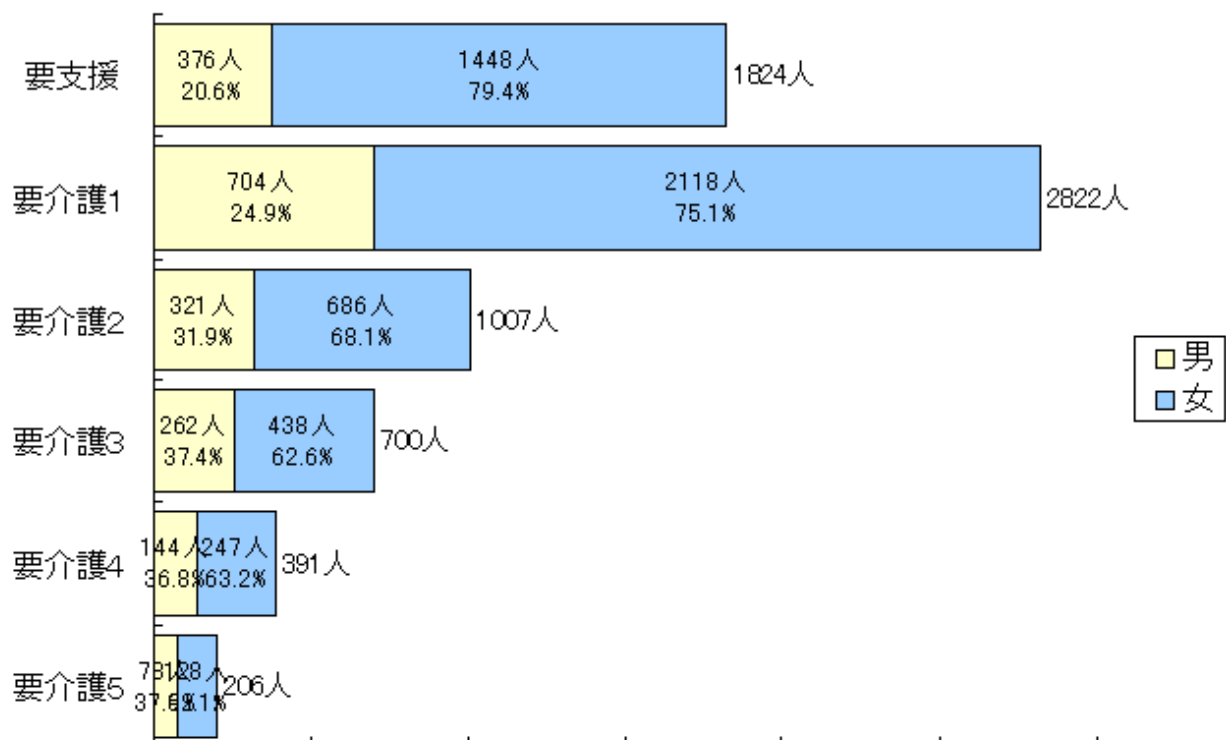


1-4 在宅利用者の要介護度等の状況

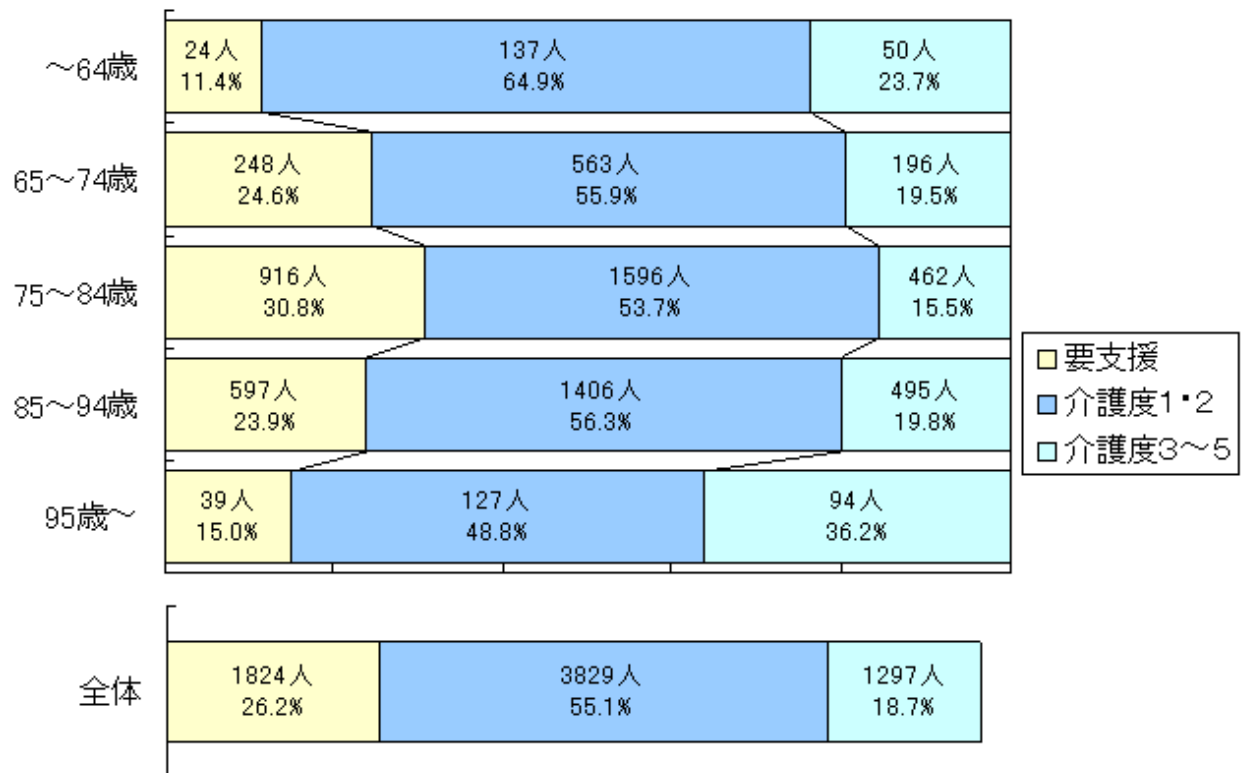
<年齢構成>[全体:74歳以下 17.5%, 75歳以上 82.5%]



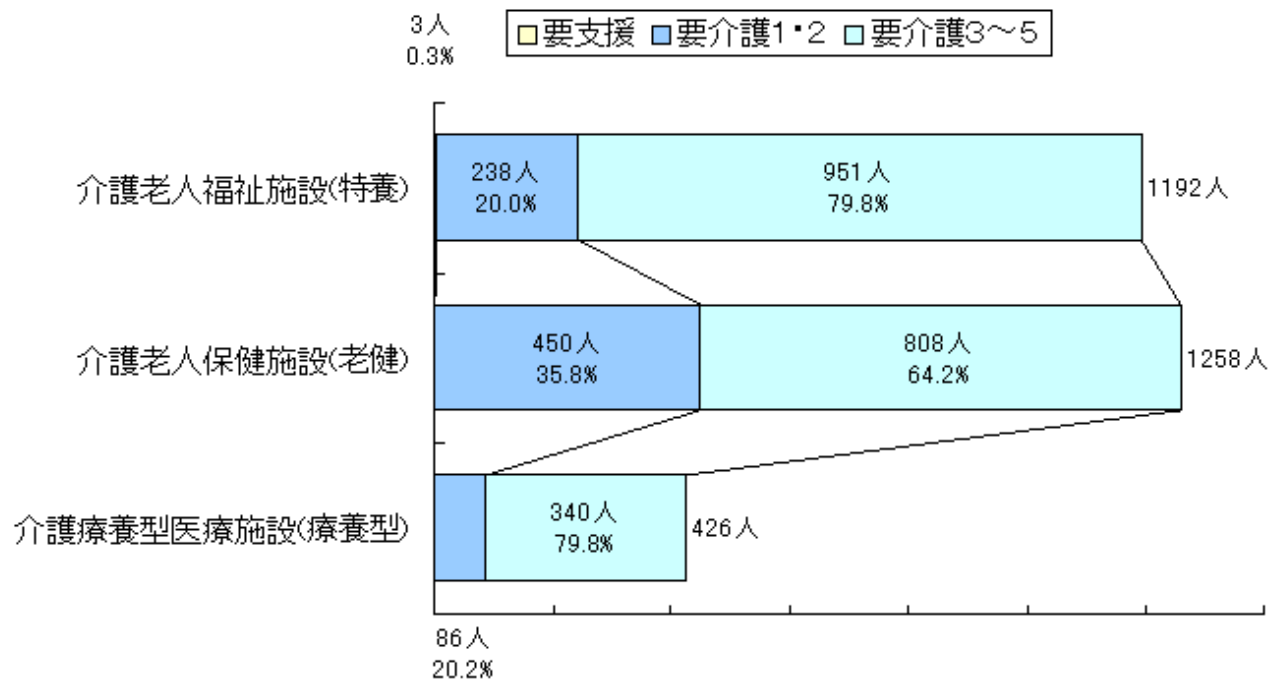
<性別>[全体:男 27.1%, 女 72.9%]



<在宅利用者の年齢別要介護度状況>



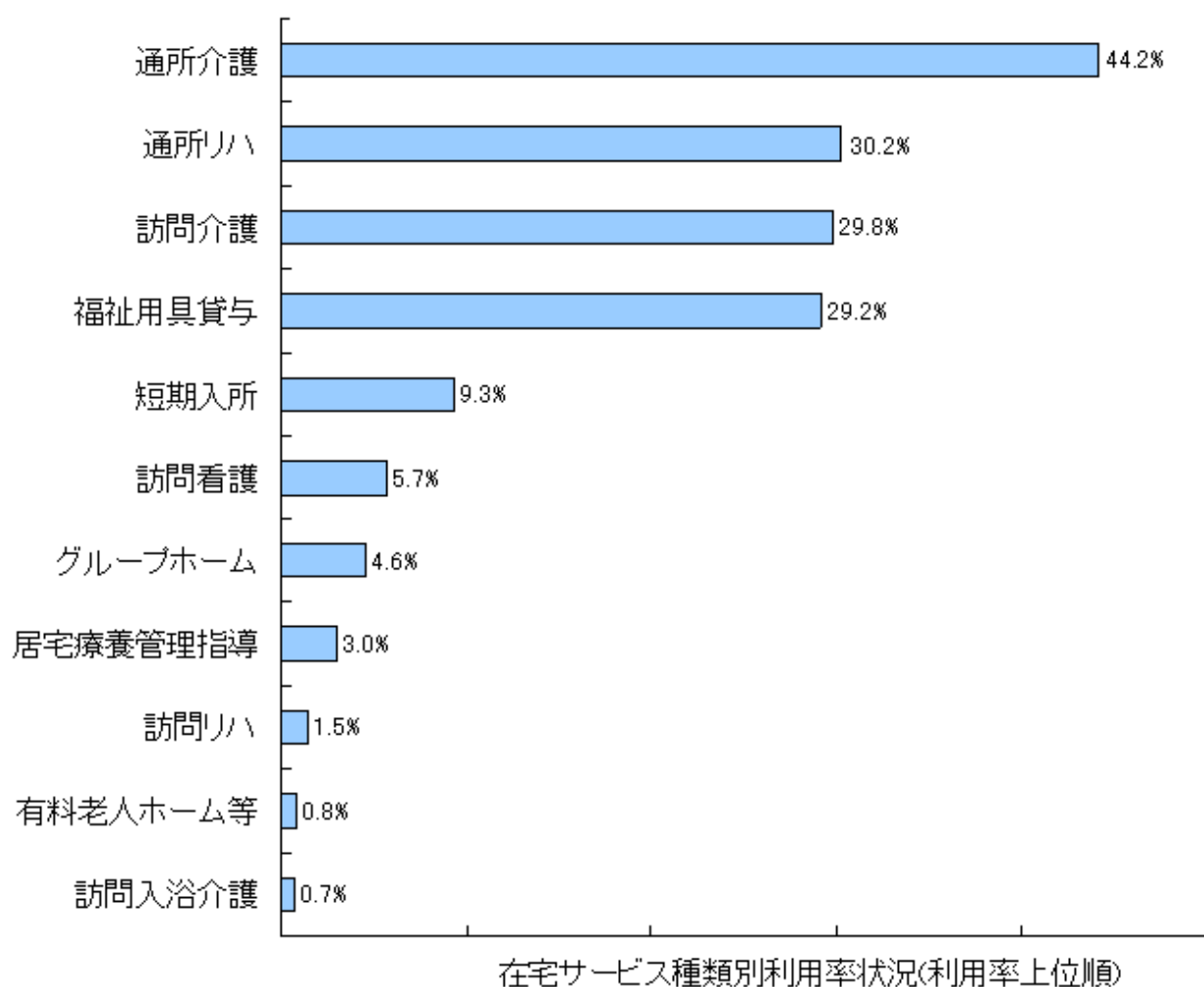
1-5 施設別入所者の要介護度の状況



(2) 利用サービス別の人数・費用額

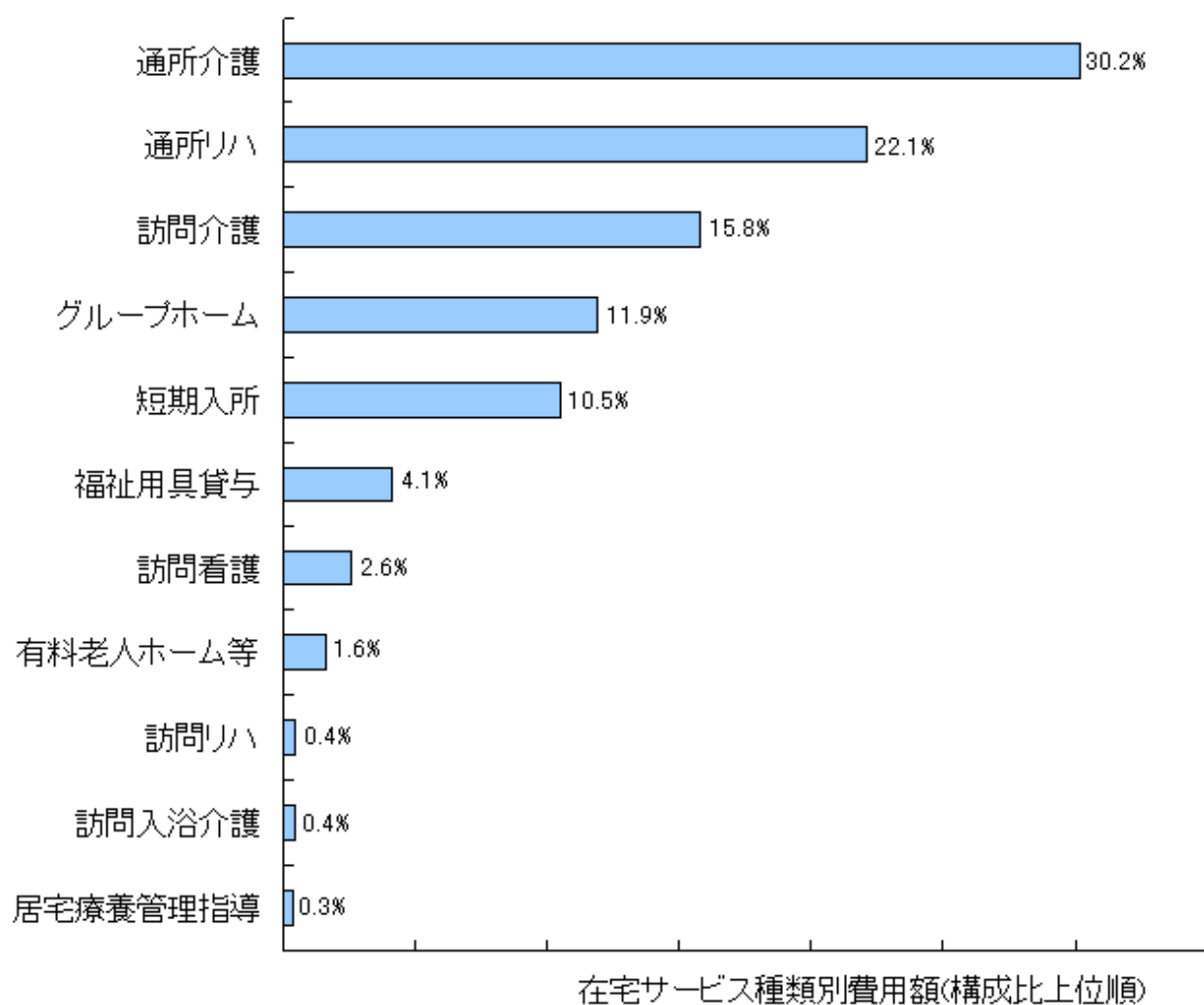
1-6 在宅サービス種類別利用人数 [サービス利用率の分析]

サービス名	利用人数(人)	構成比(%)	利用率(%)
訪問介護	2,072	18.7	29.8
訪問入浴介護	49	0.4	0.7
訪問看護	398	3.6	5.7
訪問リハビリテーション	106	1.0	1.5
通所介護	3,070	27.8	44.2
通所リハビリテーション	2,099	19.0	30.2
福祉用具貸与	2,027	18.3	29.2
居宅療養管理指導	208	1.9	3.0
短期入所	649	5.9	9.3
グループホーム	323	2.9	4.6
有料老人ホーム等	55	0.5	0.8
合計	11,056	100.0	
利用実人数	6,950		100.0



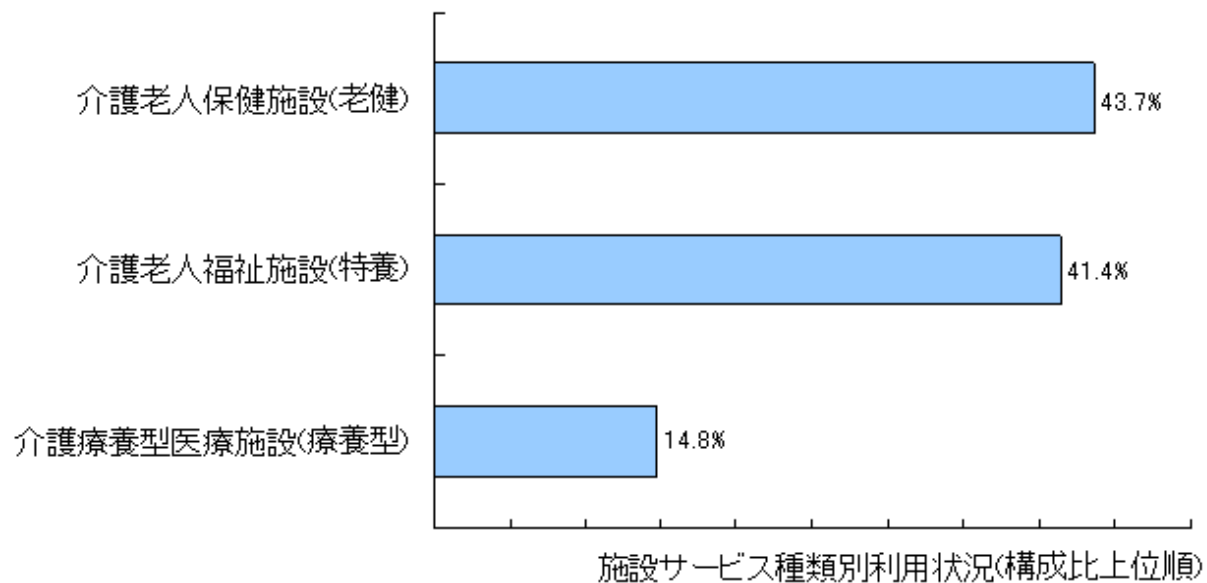
1-7 在宅サービス種類別費用額

サービス名	費用額(千円)	構成比(%)
訪問介護	106,247	15.8
訪問入浴介護	2,931	0.4
訪問看護	17,260	2.6
訪問リハビリテーション	2,980	0.4
通所介護	202,907	30.2
通所リハビリテーション	148,821	22.1
福祉用具貸与	27,398	4.1
居宅療養管理指導	2,276	0.3
短期入所	70,833	10.5
グループホーム	80,027	11.9
有料老人ホーム等	10,866	1.6
合計	672,545	100.0



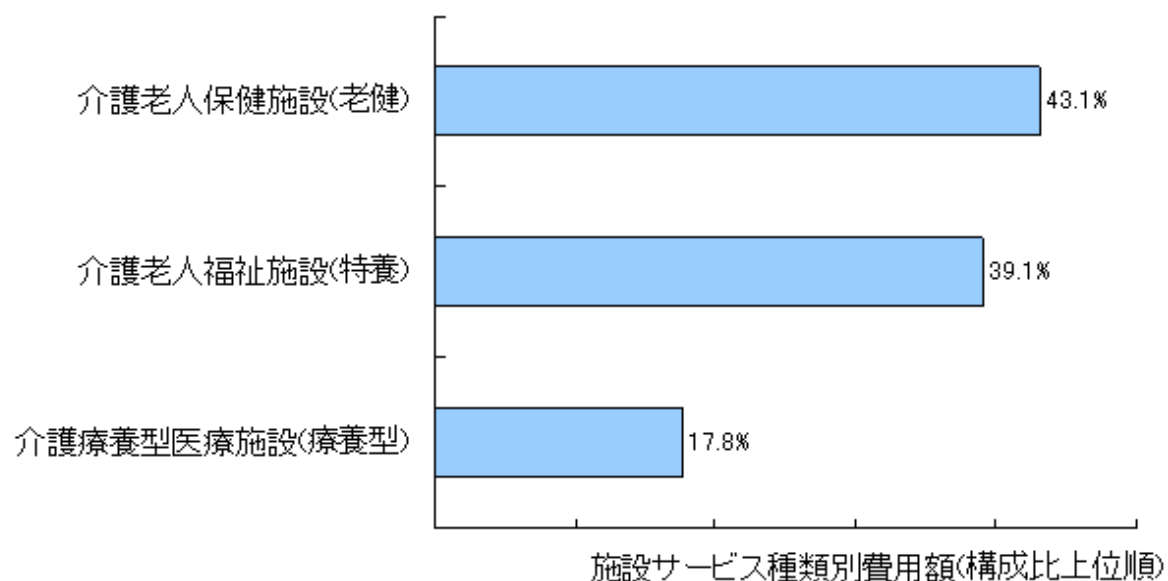
1-8 施設サービス種類別利用人数

施設	利用人数(人)	構成比(%)
介護老人福祉施設(特養)	1,192	41.4
介護老人保健施設(老健)	1,258	43.7
介護療養型医療施設(療養型)	426	14.8
合計	2,876	100.0



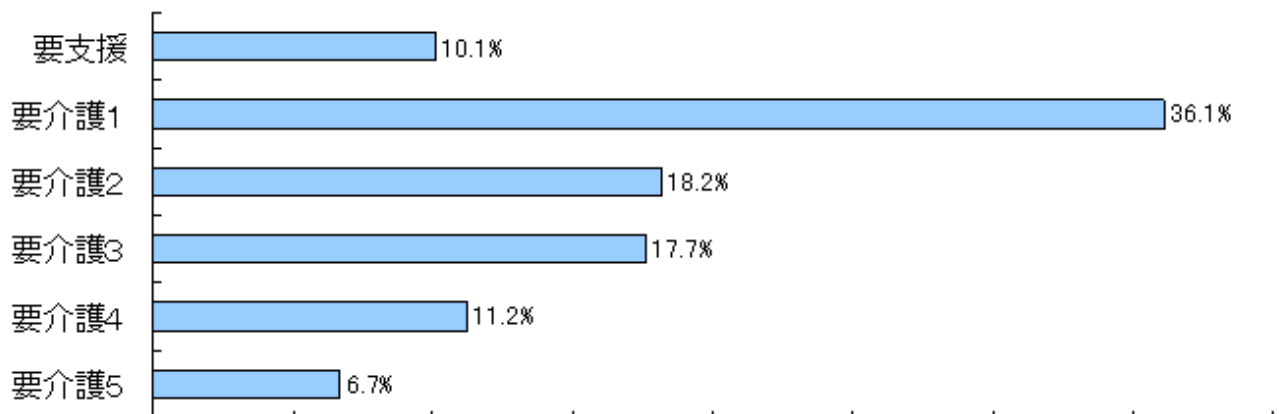
1-9 施設サービス種類別費用額

施設	費用額(千円)	構成比(%)
介護老人福祉施設(特養)	367,345	39.1
介護老人保健施設(老健)	405,063	43.1
介護療養型医療施設(療養型)	167,550	17.8
合計	939,958	100.0



1-10 在宅分・要介護度別費用額

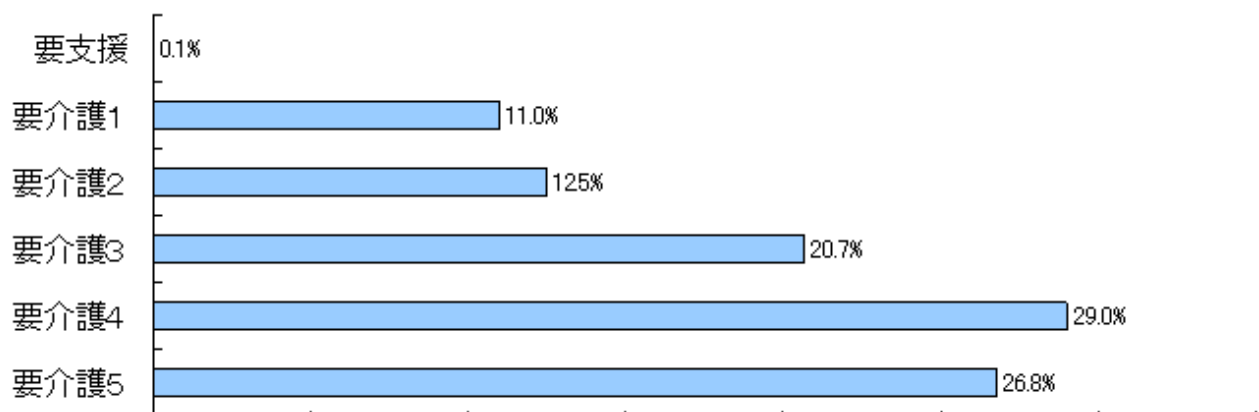
要介護度	費用額(千円)	構成比(%)
要支援	67,978	10.1
要介護1	242,754	36.1
要介護2	122,446	18.2
要介護3	118,936	17.7
要介護4	75,492	11.2
要介護5	44,938	6.7
合計	672,545	100.0



在宅分・要介護度別費用額(構成比)

1-11 施設分・要介護度別費用額

要介護度	費用額(千円)	構成比(%)
要支援	784	0.1
要介護1	103,009	11.0
要介護2	117,534	12.5
要介護3	194,376	20.7
要介護4	272,680	29.0
要介護5	251,575	26.8
合計	939,958	100.0



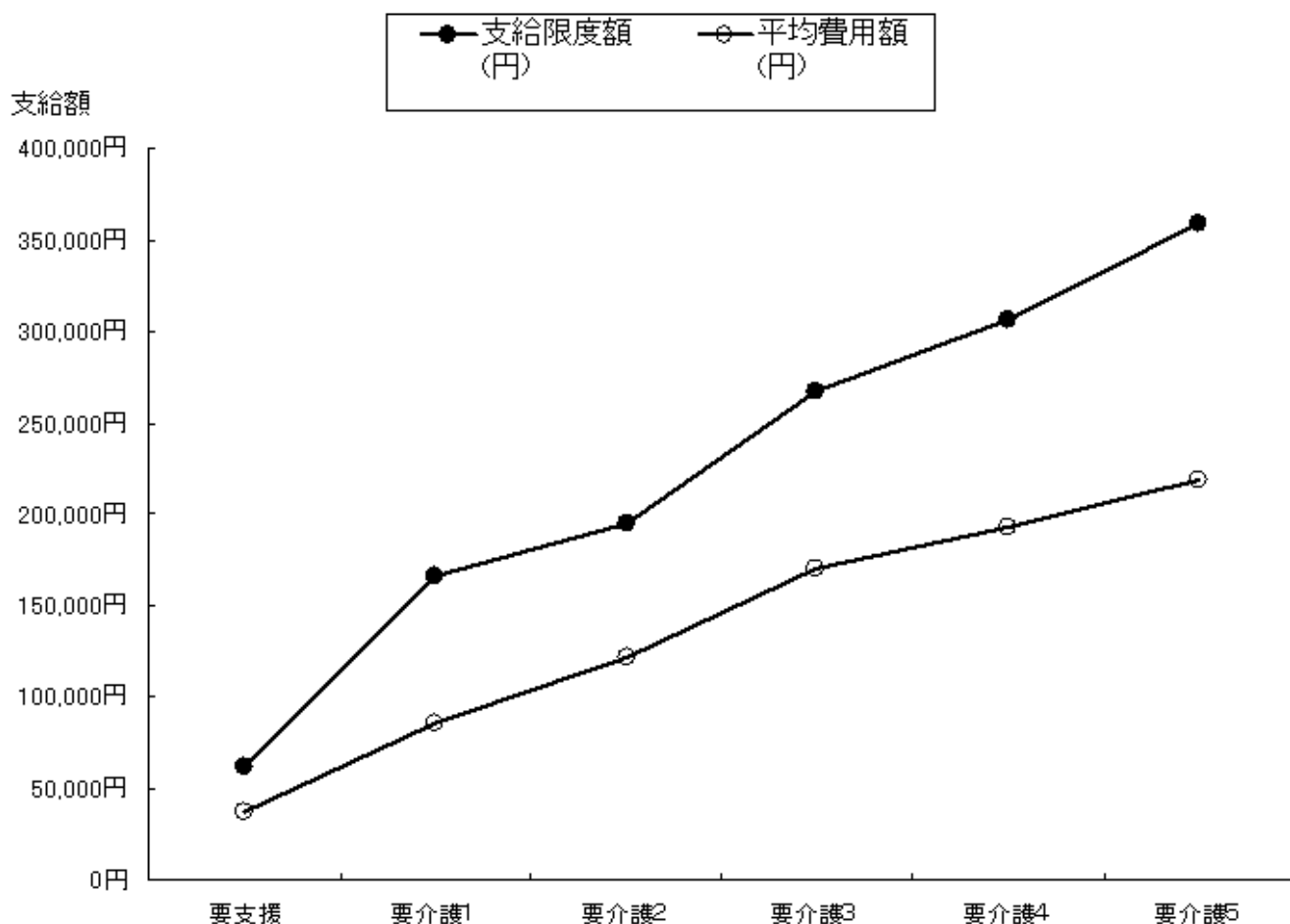
施設分・要介護度別費用額(構成比)

2 対支給限度額比率（在宅）

(3) 要介護度別の対支給限度額比率

2-1 要介護度別の対支給限度額比率 [対支給限度額比率の分析]

要介護度	人数 (人)	費用総額 (円)	平均費用額 (円)	支給限度額 (円)	対支給限度額 <11種類> 比率(%)	対支給限度額 <区分支給 限度額対象 サービス8種類> 比率(%)
	A	B	C(B/A)	D	C/D	
要支援	1,824	67,978,480	37,269	61,500	60.6	60.5
要介護1	2,822	242,754,100	86,022	165,800	51.9	47.6
要介護2	1,007	122,446,210	121,595	194,800	62.4	53.9
要介護3	700	118,936,030	169,909	267,500	63.5	58.3
要介護4	391	75,491,880	193,074	306,000	63.1	60.8
要介護5	206	44,937,930	218,145	358,300	60.9	60.0
				平均(加重)	58.1	53.7



2-2 要介護度別の対支給限度額比率の分布

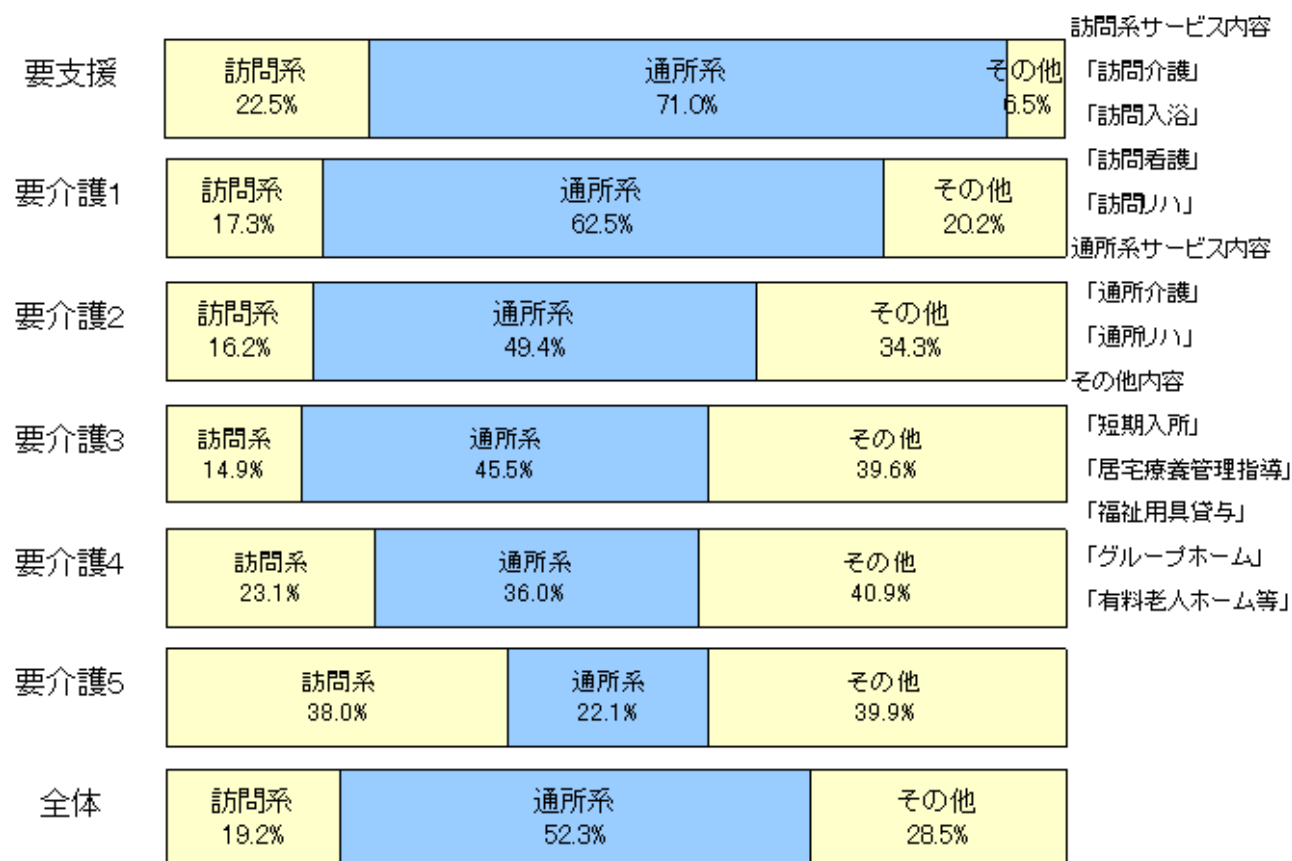
対支給限度額比率 の分布		要支援	要介護1	要介護2	要介護3	要介護4	要介護5	合計
		9割以上	人	437	429	269	225	118
	%	24.0	15.2	26.7	32.1	30.2	31.1	22.2
6～9割	人	502	620	237	182	105	46	1692
	%	27.5	22.0	23.5	26.0	26.9	22.3	24.3
3～6割	人	574	917	285	156	90	49	2071
	%	31.5	32.5	28.3	22.3	23.0	23.8	29.8
3割未満	人	311	856	216	137	78	47	1645
	%	17.1	30.3	21.4	19.6	19.9	22.8	23.7

(4) 要介護度別の「平均費用額」の構成

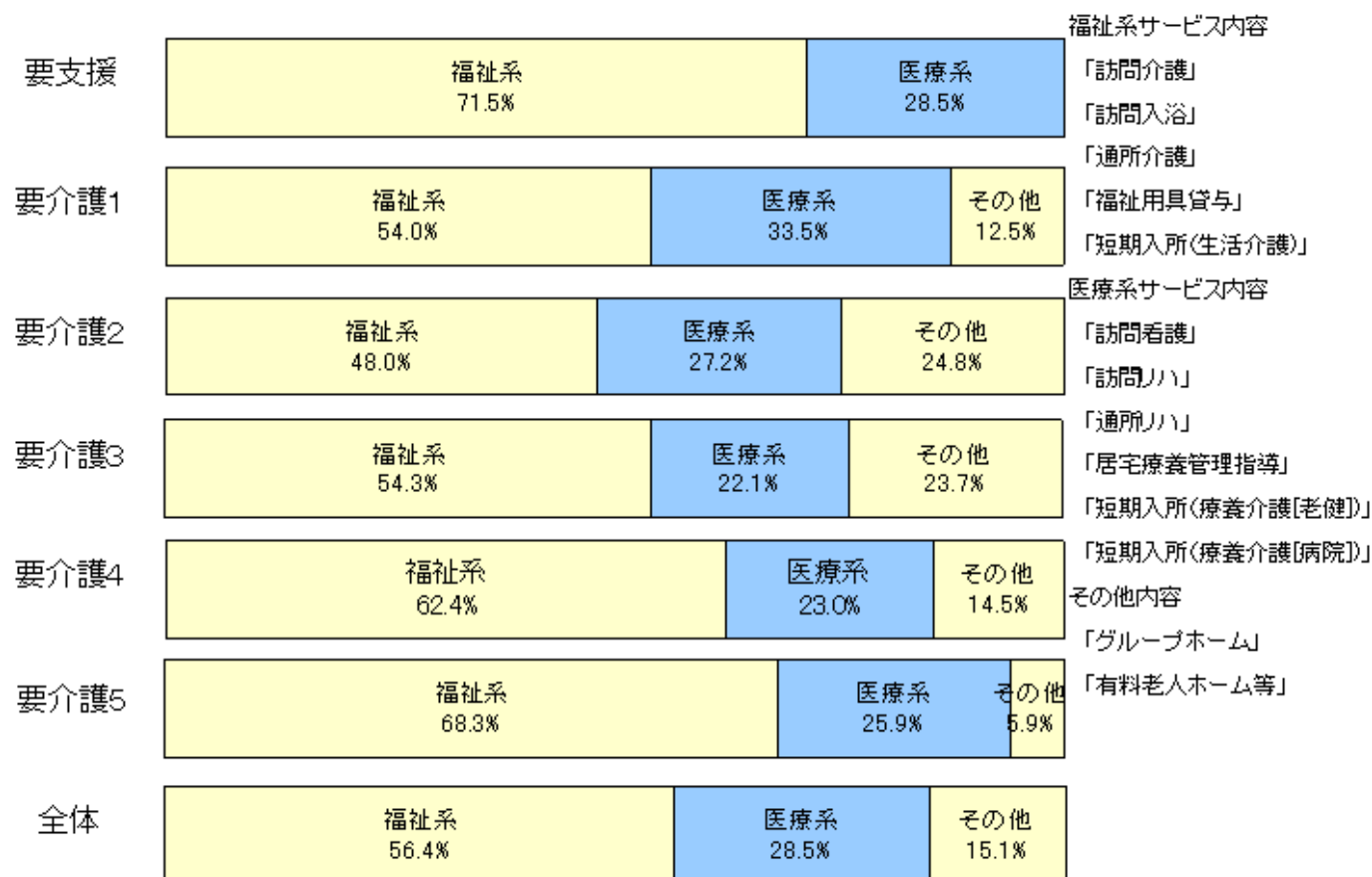
2-3 「平均費用額」のサービス種類の構成(上位3位)

要支援	通所介護 44.2%	通所リハ 26.7%	訪問介護 21.3%	その他 7.7%
要介護1	通所介護 32.4%	通所リハ 30.1%	訪問介護 15.5%	その他 22.0%
要介護2	通所介護 27.5%	通所リハ 22.0%	グループホーム 20.6%	その他 30.0%
要介護3	通所介護 29.9%	グループホーム 16.8%	短期入所 16.1%	その他 37.2%
要介護4	短期入所 25.1%	通所介護 24.1%	訪問介護 16.6%	その他 34.2%
要介護5	短期入所 29.7%	訪問介護 24.8%	通所介護 14.8%	その他 30.7%
全体	通所介護 30.2%	通所リハ 22.1%	訪問介護 15.8%	その他 31.9%

2-4 「平均費用額」の訪問系・通所系サービス別の構成



2-5 「平均費用額」の福祉系・医療系サービス別の構成

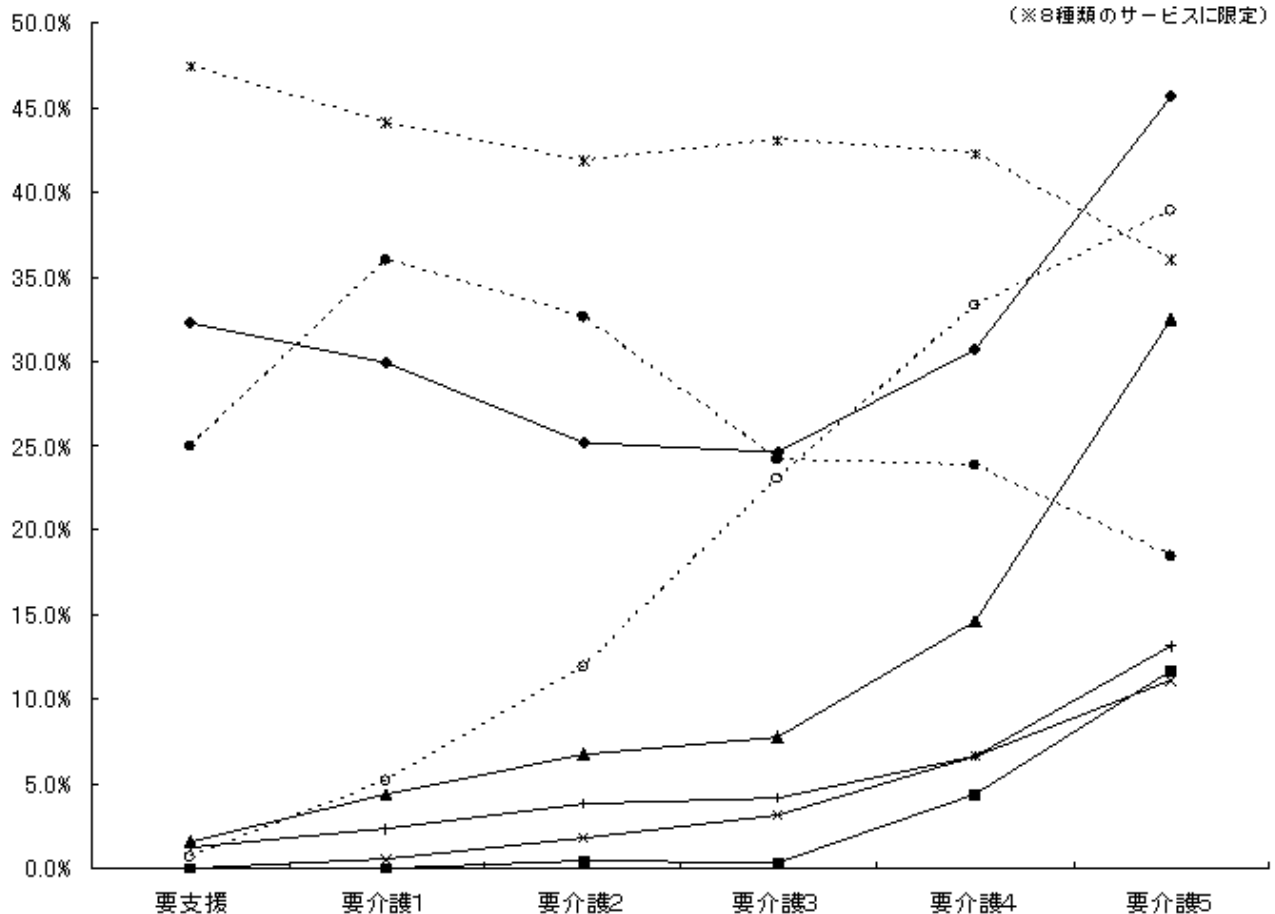
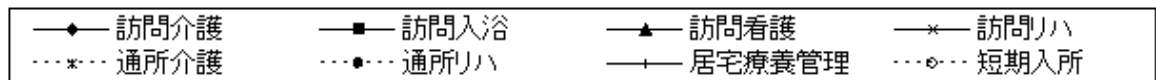


3 サービス利用率とケアプランの比較（在宅）

(5) 要介護度別の利用特性

3-1 要介護度別のサービス利用率

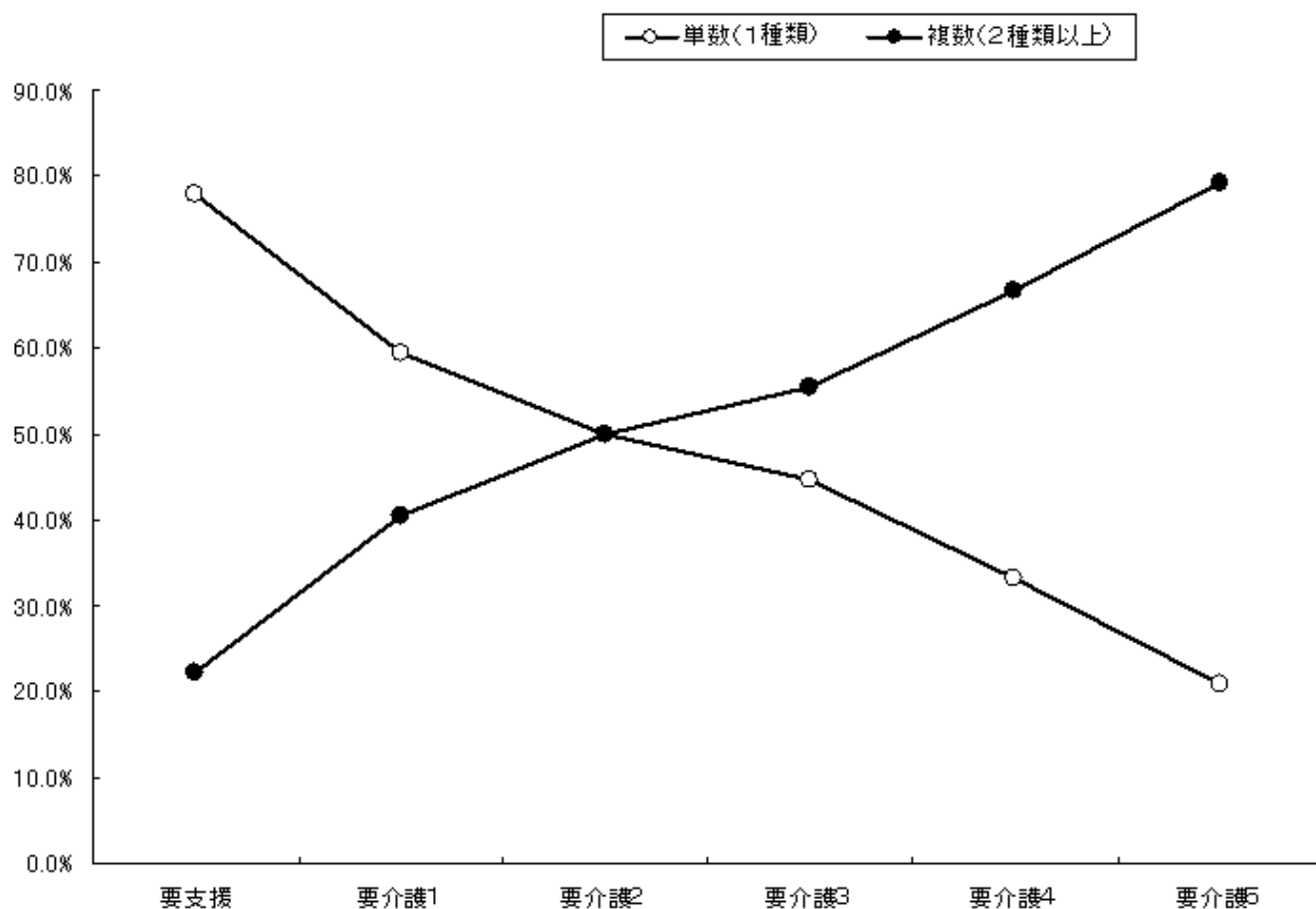
サービス名	全体		要支援		要介護1		要介護2		要介護3		要介護4		要介護5	
	利用人数(人)	利用率(%)	利用人数(人)	利用率(%)	利用人数(人)	利用率(%)	利用人数(人)	利用率(%)	利用人数(人)	利用率(%)	利用人数(人)	利用率(%)	利用人数(人)	利用率(%)
訪問介護	2072	29.8	588	32.2	844	29.9	254	25.2	172	24.6	120	30.7	94	45.6
訪問入浴	49	0.7	0	0.0	1	0.0	5	0.5	2	0.3	17	4.3	24	11.7
訪問看護	398	5.7	29	1.6	123	4.4	68	6.8	54	7.7	57	14.6	67	32.5
訪問リハ	106	1.5	1	0.1	16	0.6	18	1.8	22	3.1	26	6.6	23	11.2
通所介護	3070	44.2	865	47.4	1244	44.1	421	41.8	301	43.0	165	42.2	74	35.9
通所リハ	2099	30.2	455	24.9	1016	36.0	328	32.6	169	24.1	93	23.8	38	18.4
福祉用具	2027	29.2	306	16.8	737	26.1	344	34.2	280	40.0	219	56.0	141	68.4
居宅療養管理	208	3.0	22	1.2	66	2.3	38	3.8	29	4.1	26	6.6	27	13.1
短期入所	649	9.3	12	0.7	146	5.2	120	11.9	161	23.0	130	33.2	80	38.8
グループホーム	323	4.6	0	0.0	112	4.0	101	10.0	80	11.4	25	6.4	5	2.4
有料老人ホーム等	55	0.8	0	0.0	15	0.5	15	1.5	17	2.4	6	1.5	2	1.0
実人数	6950	-	1824	-	2822	-	1007	-	700	-	391	-	206	-



3-2 要介護度別の利用種類数 [単数・複数ケアプランの分析]

	1種類		2種類		3種類以上		2種類以上 (再掲)		合計	
	人数	%	人数	%	人数	%	人数	%	人数	%
全体	4085	58.8	1932	27.8	933	13.4	2865	41.2	6950	100.0
要支援	1419	77.8	358	19.6	47	2.6	405	22.2	1824	100.0
要介護1	1677	59.4	843	29.9	302	10.7	1145	40.6	2822	100.0
要介護2	504	50.0	337	33.5	166	16.5	503	50.0	1007	100.0
要介護3	312	44.6	233	33.3	155	22.1	388	55.4	700	100.0
要介護4	130	33.2	111	28.4	150	38.4	261	66.8	391	100.0
要介護5	43	20.9	50	24.3	113	54.9	163	79.1	206	100.0

単数・複数ケアプラン



3-3 利用種類数別の「平均費用額」（要介護度別）

		1種類	2種類	3種類以上
全体	円	77,111	106,310	163,083
	指数	100	138	211
要支援	円	34,658	45,430	53,942
	指数	100	131	156
要介護1	円	75,910	94,313	119,029
	指数	100	124	157
要介護2	円	114,302	120,577	145,804
	指数	100	105	128
要介護3	円	157,470	170,211	194,493
	指数	100	108	124
要介護4	円	184,118	181,531	209,377
	指数	100	99	114
要介護5	円	182,365	183,565	247,062
	指数	100	101	135

(6) 利用サービス別の利用特性

3-4 利用サービス別の単数・複数ケアプランの割合

	1種類		2種類以上		合計	
	人数	%	人数	%	人数	%
訪問介護	751	36.2	1,321	63.8	2,072	100.0
訪問入浴	1	2.0	48	98.0	49	100.0
訪問看護	34	8.5	364	91.5	398	100.0
訪問リハ	4	3.8	102	96.2	106	100.0
通所介護	1,511	49.2	1,559	50.8	3,070	100.0
通所リハ	891	42.4	1,208	57.6	2,099	100.0
福祉用具	417	20.6	1,610	79.4	2,027	100.0
居宅療養管理	6	2.9	202	97.1	208	100.0
短期入所	129	19.9	520	80.1	649	100.0
グループホーム	286	88.5	37	11.5	323	100.0
有料老人ホーム等	55	100.0	0	0.0	55	100.0

3-5 利用サービス別の利用頻度

(平均利用日数(日)/月)

	全体	要介護度別						単数・複数 ケアプラン別	
		要支援	要介護1	要介護2	要介護3	要介護4	要介護5	単数	複数
訪問介護	12.1	8.0	12.1	14.6	15.4	17.8	17.2	11.5	12.4
訪問入浴	4.7	0.0	5.0	4.8	3.5	5.4	4.3	9.0	4.6
訪問看護	6.2	5.3	4.9	5.6	6.9	7.6	7.8	6.3	6.2
訪問リハ	5.0	5.0	5.4	5.6	4.8	5.6	3.9	5.3	5.0
通所介護	8.5	5.7	8.6	10.8	11.8	11.0	8.7	8.8	8.2
通所リハ	8.4	5.9	8.7	9.9	10.0	9.0	7.8	9.1	7.8
福祉用具	30.6	29.8	30.5	30.5	31.2	30.8	32.2	29.9	30.8
居宅療養管理	2.3	2.2	2.5	2.5	1.8	2.4	2.3	2.8	2.3
短期入所	10.7	5.6	8.1	8.0	11.6	13.1	14.1	19.2	8.6
グループホーム	29.2	0.0	28.8	29.4	28.9	30.7	29.2	30.0	23.1
有料老人ホーム等	30.2	0.0	28.3	30.8	30.9	31.0	31.0	30.2	0.0

3-6 単数・複数ケアプラン別の「平均費用額」(利用サービス別)

(円)

	1種類	2種類以上		全体	
	平均費用額	当該サービス分	平均費用額	当該サービス分	平均費用額
訪問介護	45,088	54,796	121,667	51,277	93,911
訪問入浴	112,500	58,712	169,502	59,810	168,339
訪問看護	43,266	43,377	146,210	43,368	137,416
訪問リハ	28,875	28,083	166,523	28,113	161,329
通所介護	66,125	66,062	126,455	66,093	96,762
通所リハ	74,060	68,570	125,594	70,901	103,718
福祉用具	13,670	13,477	129,339	13,516	105,544
居宅療養管理	16,133	10,787	145,276	10,941	141,550
短期入所	185,930	89,405	190,079	108,473	189,259
グループホーム	254,844	193,016	231,640	247,761	252,186
有料老人ホーム等	197,569	0	0	197,569	197,569

3-7 他サービスの利用率 [サービス・クロスの分析]

		訪問介護	訪問入浴	訪問看護	訪問リハ	通所介護	通所リハ	福祉用具	居宅療養管理	短期入所	当該サービスのみ
利用人数											
訪問介護	人	2072	28	204	58	565	353	692	95	102	751
	%	100.0	1.4	9.8	2.8	27.3	17.0	33.4	4.6	4.9	
訪問入浴	人	49	28	22	9	5	4	40	5	5	1
	%	100.0	57.1	44.9	18.4	10.2	8.2	81.6	10.2	10.2	
訪問看護	人	398	204	22	38	98	89	215	103	60	34
	%	100.0	51.3	5.5	9.5	24.6	22.4	54.0	25.9	15.1	
訪問リハ	人	106	58	9	38	31	20	76	21	17	4
	%	100.0	54.7	8.5	35.8	29.2	18.9	71.7	19.8	16.0	
通所介護	人	3070	565	5	98	31	545	676	55	308	1511
	%	100.0	18.4	0.2	3.2	1.0	17.8	22.0	1.8	10.0	
通所リハ	人	2099	353	4	89	20	545	584	49	176	891
	%	100.0	16.8	0.2	4.2	1.0	26.0	27.8	2.3	8.4	
福祉用具	人	2027	692	40	215	76	676	584	94	242	417
	%	100.0	34.1	2.0	10.6	3.7	33.3	28.8	4.6	11.9	
居宅療養管理	人	208	95	5	103	21	55	49	94	17	6
	%	100.0	45.7	2.4	49.5	10.1	26.4	23.6	45.2	8.2	
短期入所	人	649	102	5	60	17	308	176	242	17	129
	%	100.0	15.7	0.8	9.2	2.6	47.5	27.1	37.3	2.6	

3-8 要介護度別の「訪問介護」利用形態

		身体介護型	生活支援型	訪問介護 利用実人数
全体	人	1032	1435	2072
	%	49.8	69.3	
要支援	人	107	541	588
	%	18.2	92.0	
要介護1	人	410	656	844
	%	48.6	77.7	
要介護2	人	158	151	254
	%	62.2	59.4	
要介護3	人	150	57	172
	%	87.2	33.1	
要介護4	人	114	23	120
	%	95.0	19.2	
要介護5	人	93	7	94
	%	98.9	7.4	

4 基本指標等比較表

			2004年03月分
基本指標	人数指標	認定者数	12,060
		認定率	16.2%
		受給実人員	9,783
	重度率 (要3以上)	受給率	81.1%
		人数重度率	34.5%
		施設重度率	73.1%
	施設率	在宅重度率	18.7%
		人数施設率	29.2%
		重度施設率	61.8%
	在宅率	軽度施設率	12.0%
		人数在宅率	70.8%
		重度在宅率	38.2%
	費用指標	軽度在宅率	88.0%
費用施設率		56.3%	
費用在宅率		43.7%	
一人あたり	一人あたり施設費用額	¥327,969	
	一人あたり在宅費用額	¥104,816	
	一人あたり総費用額	¥169,970	
対支給限度額比率	対支給限度額比率	平均	58.1%
		要支援	60.6%
		要介護1	51.9%
		要介護2	62.4%
		要介護3	63.5%
		要介護4	63.1%
	分布	要介護5	60.9%
		3割未満	23.7%
		3～6割	29.8%
サービスの利用率と利用水準	施設サービス	6～9割	24.3%
		9割以上	22.2%
		介護老人福祉施設	41.4%
	サービス利用率	介護老人保健施設	43.7%
		介護療養型医療施設	14.8%
		訪問介護	29.8%
		訪問看護	5.7%
		通所介護	44.2%
		通所リハ	30.2%
	利用水準 (平均費用額) 当該サービス分	短期入所	9.3%
		訪問介護	45.6%
		訪問看護	32.5%
通所介護		35.9%	
通所リハ		18.4%	
短期入所		38.8%	
複数ケアプラン率 (介護度別)	訪問介護	¥51,277	
	訪問看護	¥43,368	
	通所介護	¥66,093	
複数ケアプラン率 (主要在宅サービス別)	通所リハ	¥70,901	
	短期入所	¥108,473	
	要介護1	40.6%	
ケアプラン	要介護3	55.4%	
	要介護5	79.1%	
	訪問介護	63.8%	
ケアプラン	訪問看護	91.5%	
	通所介護	50.8%	

シ	(土娯仕モワ一ヒス別)	通所リハ	57.6%
		短期入所	80.1%