

介護保険事業実績

[サービス利用・ケアプラン]

分析報告書

利用実績年月
保険者番号

2004年2月
418566

0 受給状況
1 利用状況 (在宅・施設)
(0) 介護保険事業の基本指標
(1) 利用者の要介護度等の状況
(2) 利用サービス別の人数・費用額
2 対支給限度額比率 (在宅)
(3) 要介護度別の対支給限度額比率
(4) 要介護度別の「平均費用額」の構成
3 サービス利用率とケアプランの比較 (在宅)
(5) 要介護度別の利用特性
(6) 利用サービス別の利用特性
4 基本指標等比較表

「介護保険事業実績分析報告書」は、国保連合会から配信される「保険者向け給付実績情報(11100000.CSV)」データに基づき作成しています。

サービス利用とケアプランの分析を目的としたため、費用額の算出にあたっては、報酬算定にかかわる「地域区分」を考慮していません（一律に1単位＝基本10円を採用）。

0 受給状況

認定者数(人)	受給(利用)実人数	受給率(%)
11,951	9,642	80.7

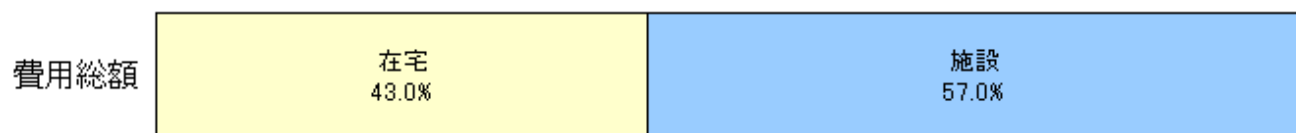
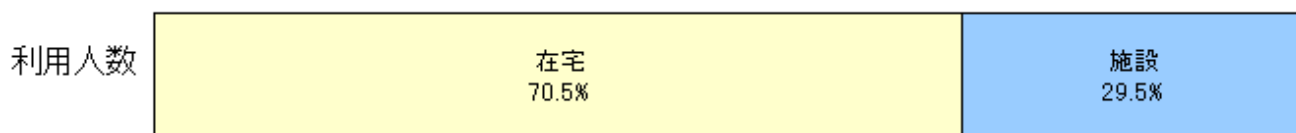
1 利用状況（在宅・施設）

(○) 介護保険事業の基本指標

1-1 2004年02月期 介護保険事業の利用人数・費用額

	在宅	施設	合計
利用人数(人)	6,811	2,852	9,663
構成比(%)	70.5	29.5	100.0
費用総額(千円)	662,478	876,499	1,538,977
構成比(%)	43.0	57.0	100.0
1人あたりの費用額(円)	97,266	307,328	159,265

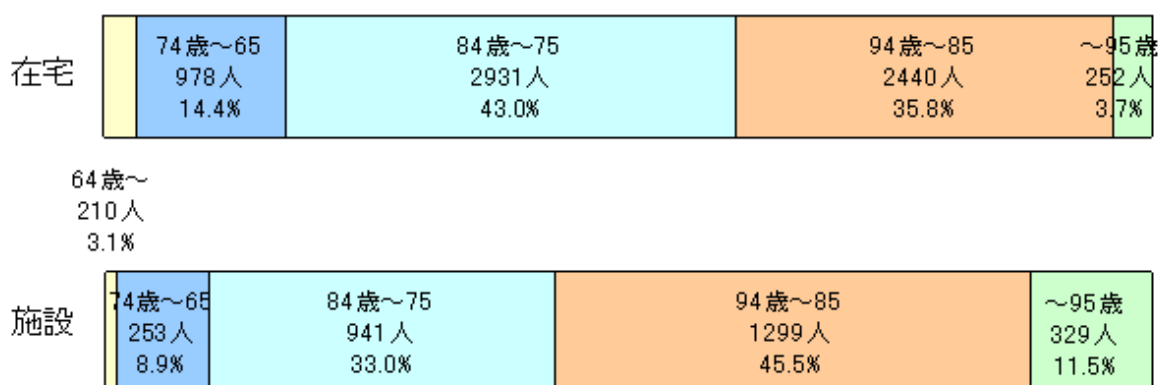
※在宅の費用総額には居宅サービス計画費を含む



(1) 利用者の要介護度等の状況

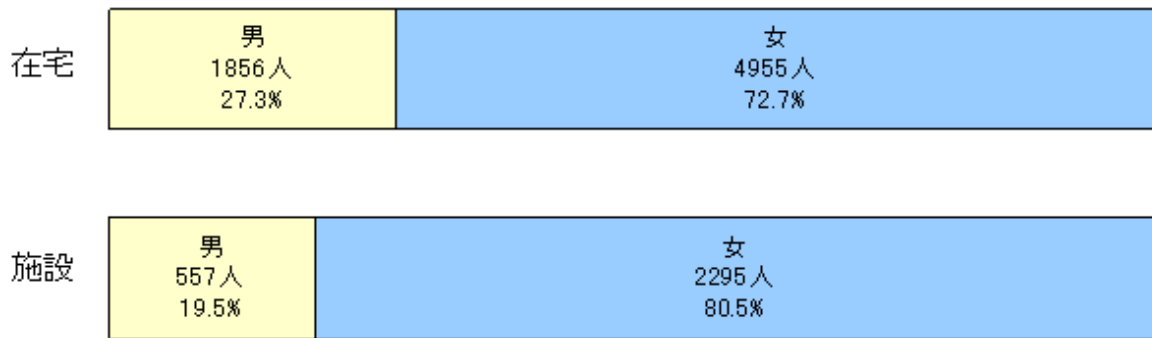
1-2 在宅利用者・施設入所者の内訳

<年齢構成>

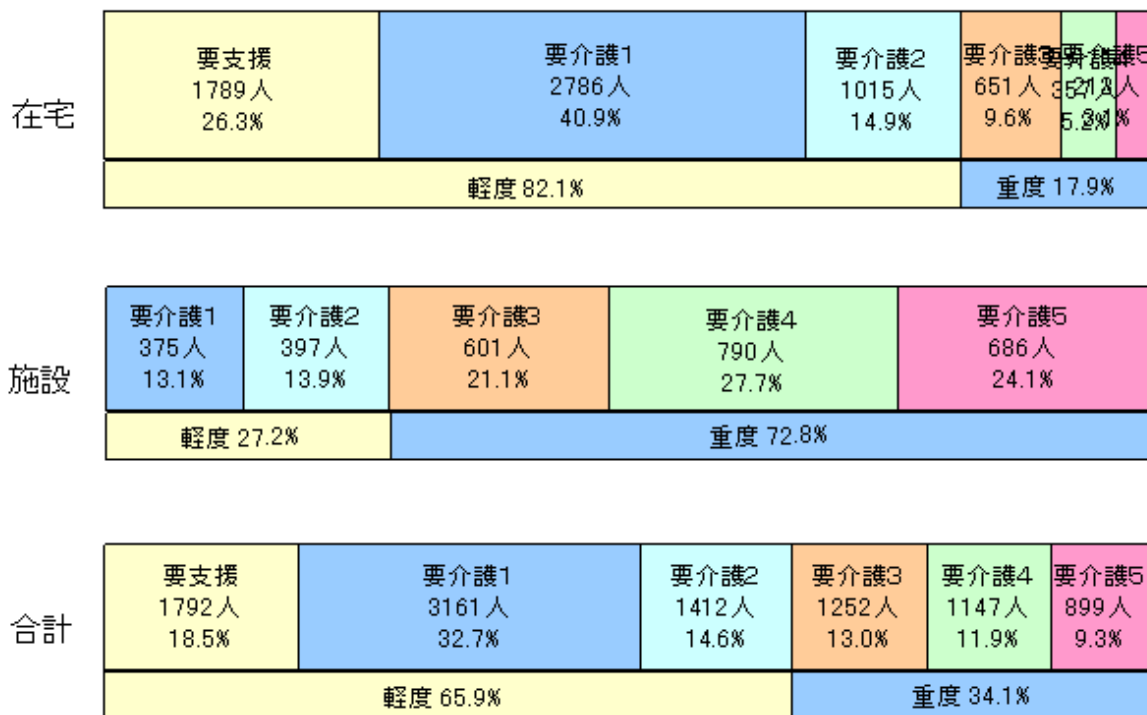


64歳～
30人
1.1%

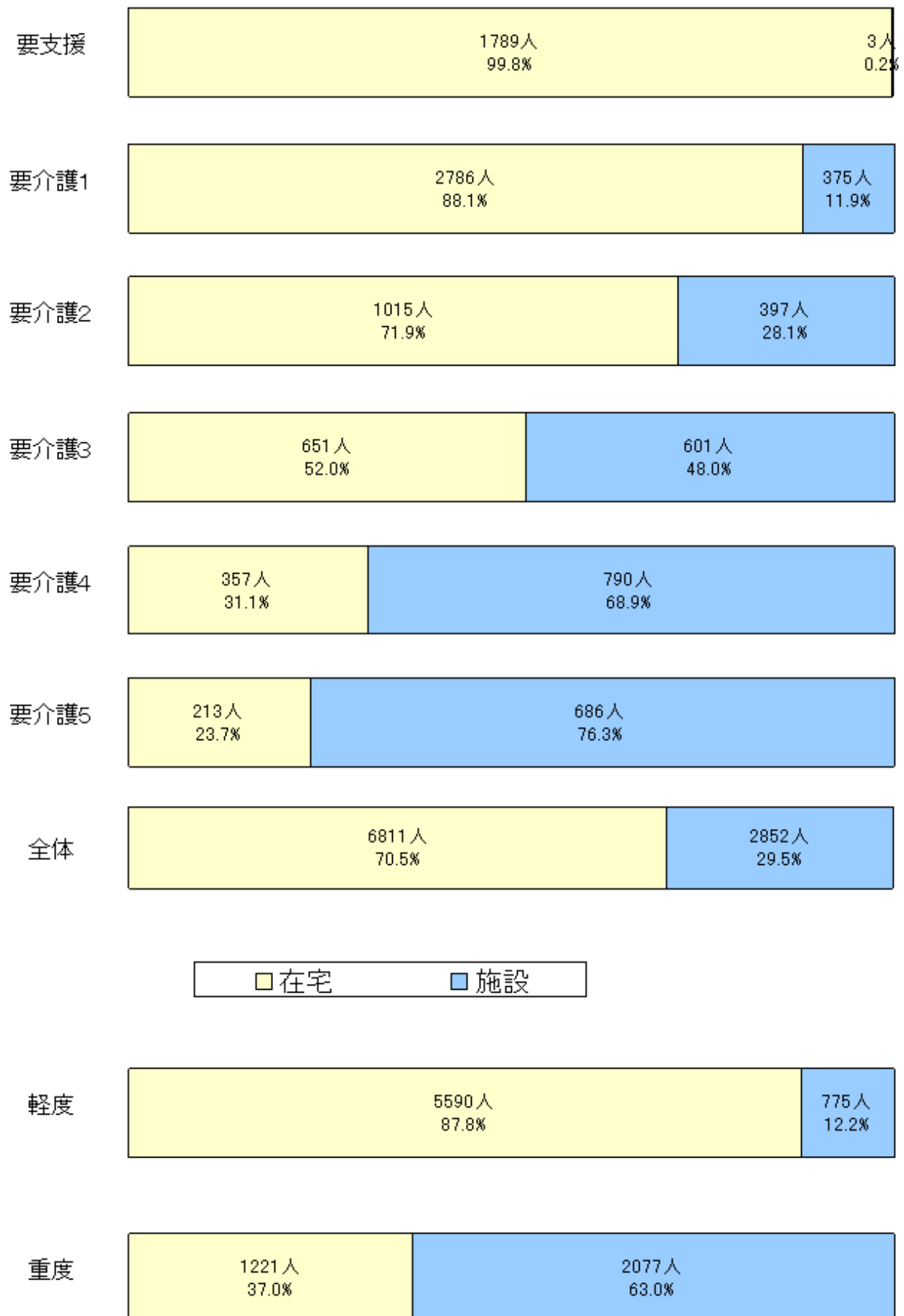
<性別>



<要介護度割合>

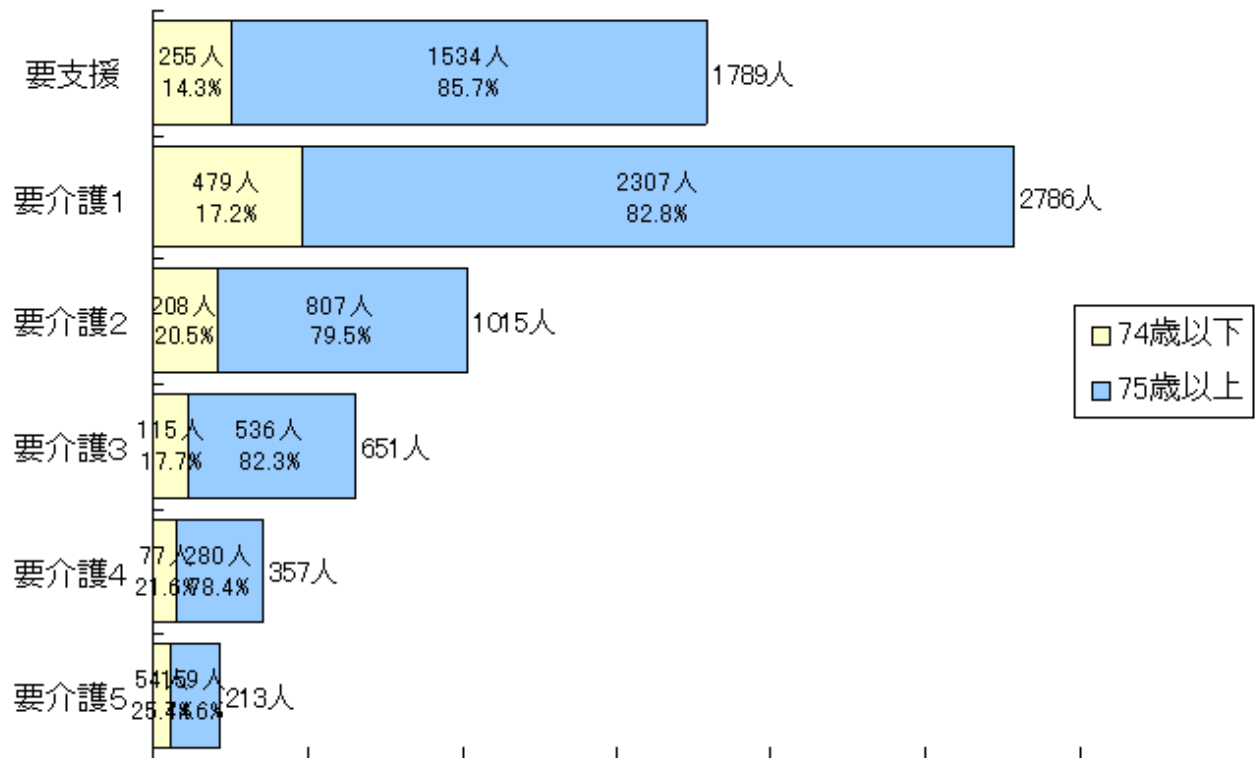


1-3 要介護度別の在宅・施設割合

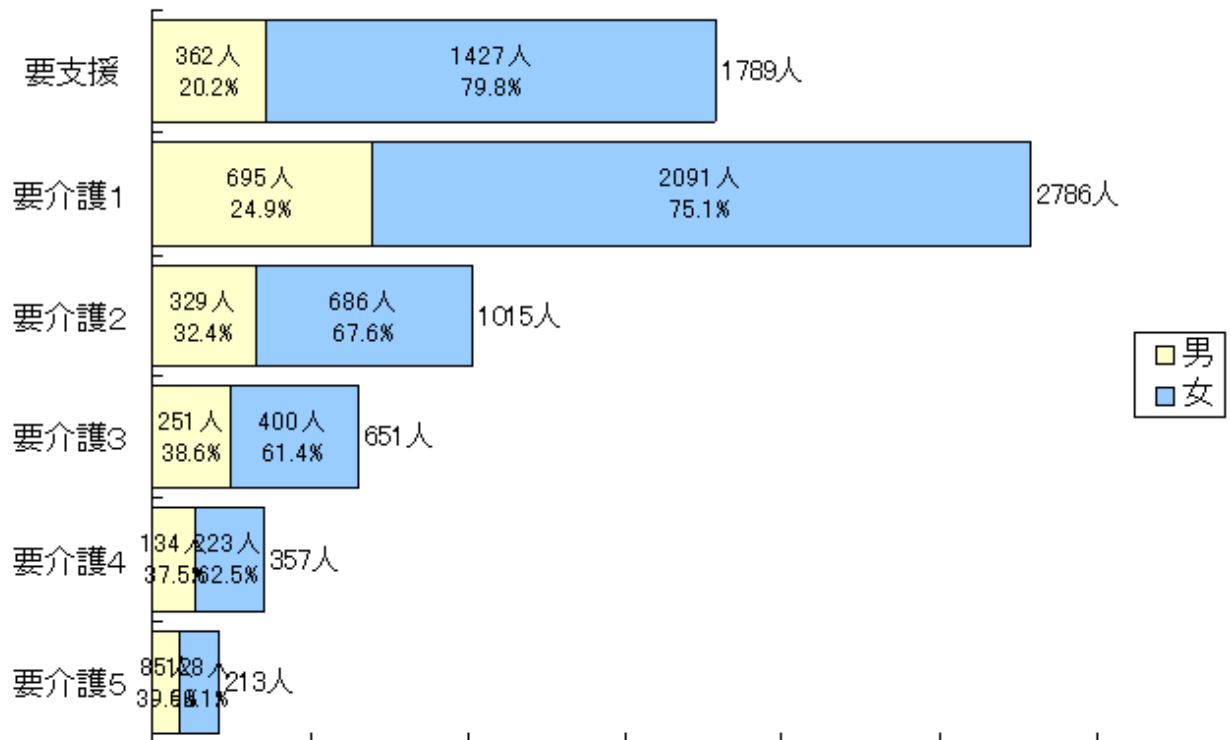


1-4 在宅利用者の要介護度等の状況

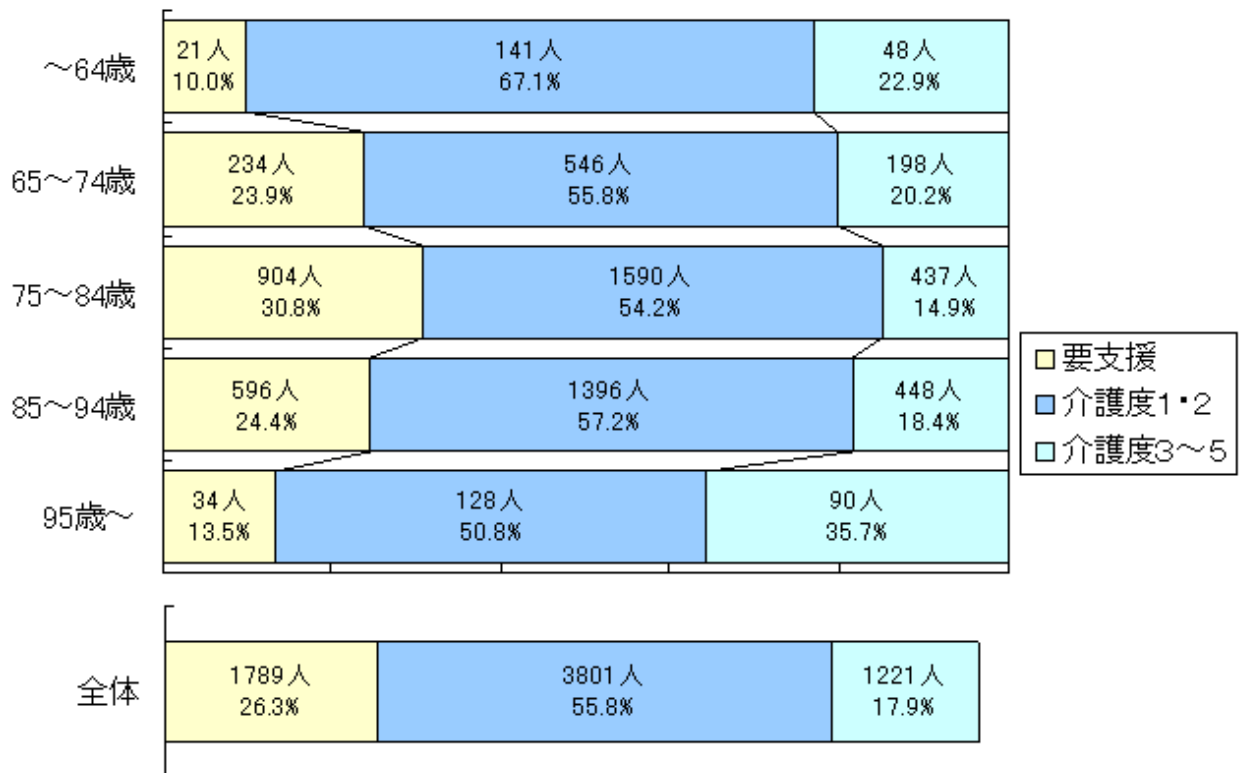
<年齢構成> [全体: 74歳以下 17.4%, 75歳以上 82.6%]



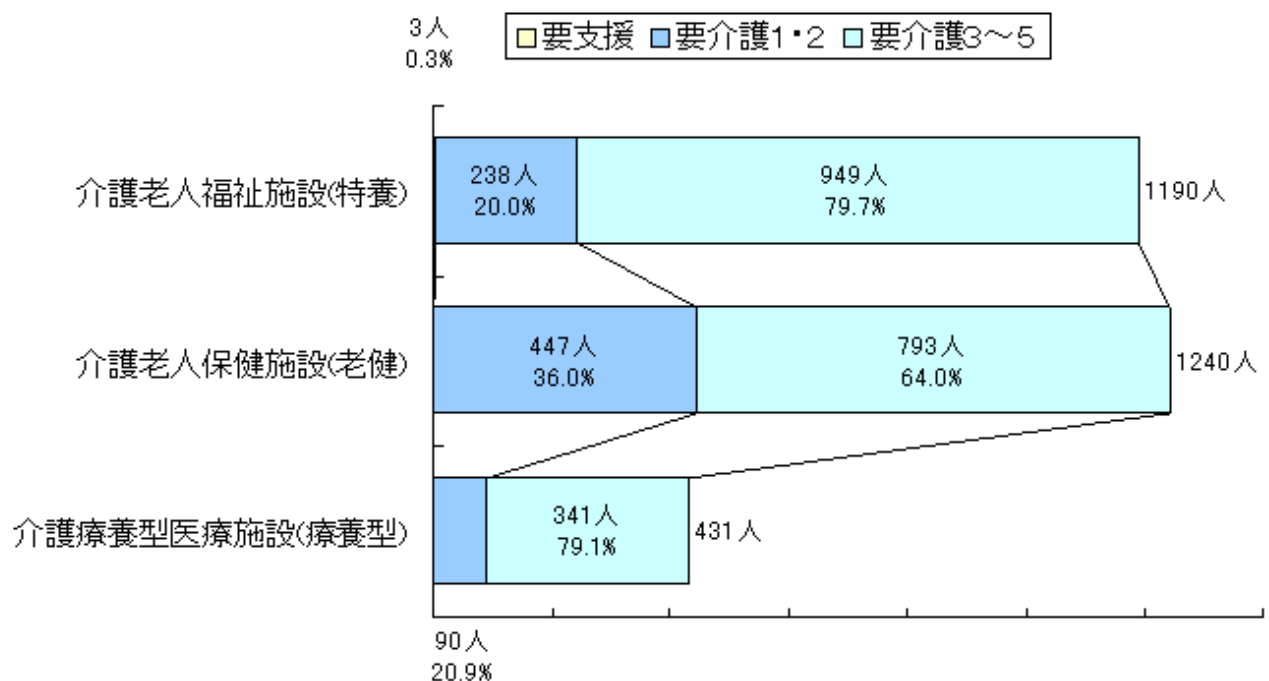
<性別> [全体: 男 27.3%, 女 72.7%]



<在宅利用者の年齢別要介護度状況>



1-5 施設別入所者の要介護度の状況

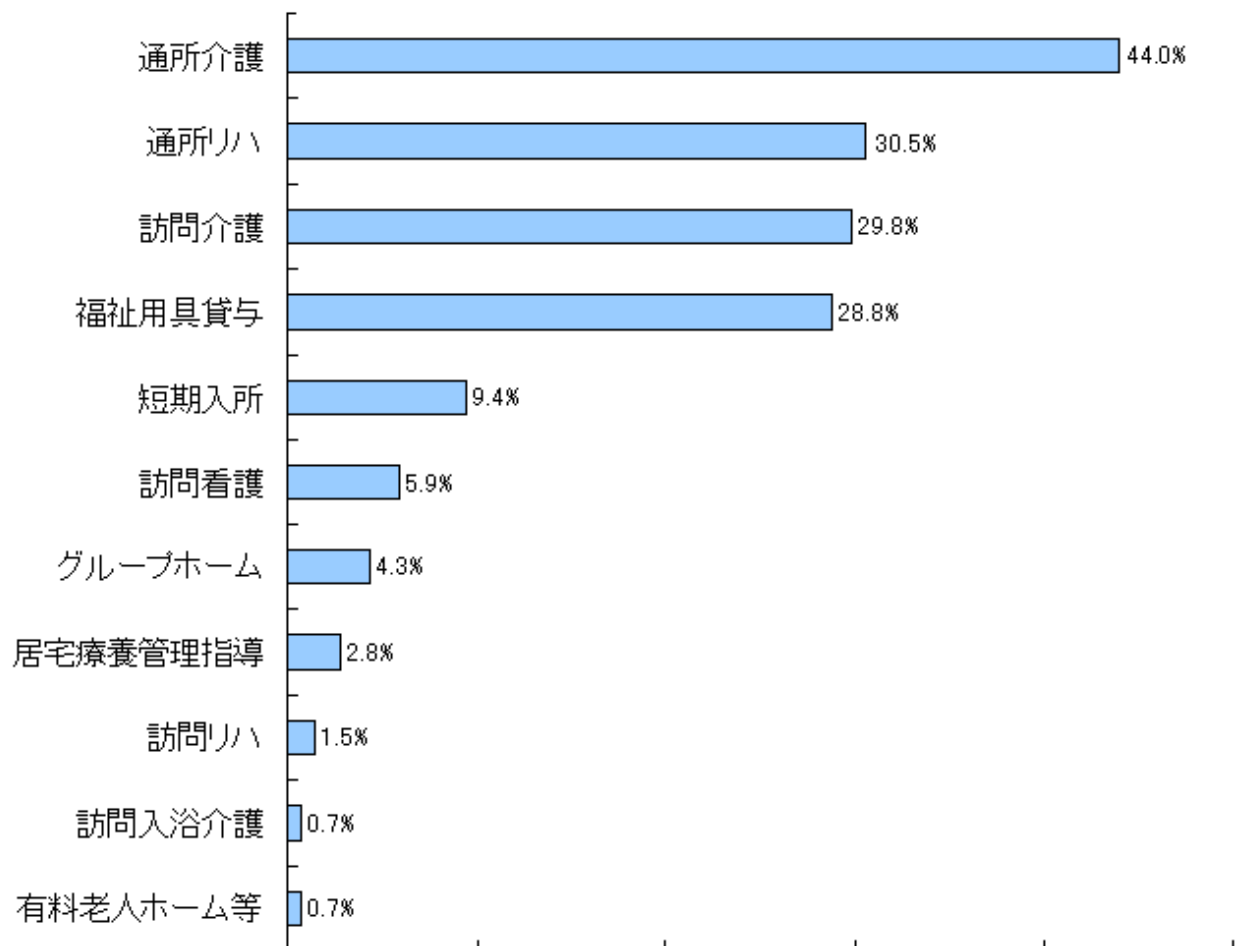


(2) 利用サービス別の人数・費用額

1-6 在宅サービス種類別利用人数 [サービス利用率の分析]

サービス	利用人数(人)	構成比(%)	利用率(%)
------	---------	--------	--------

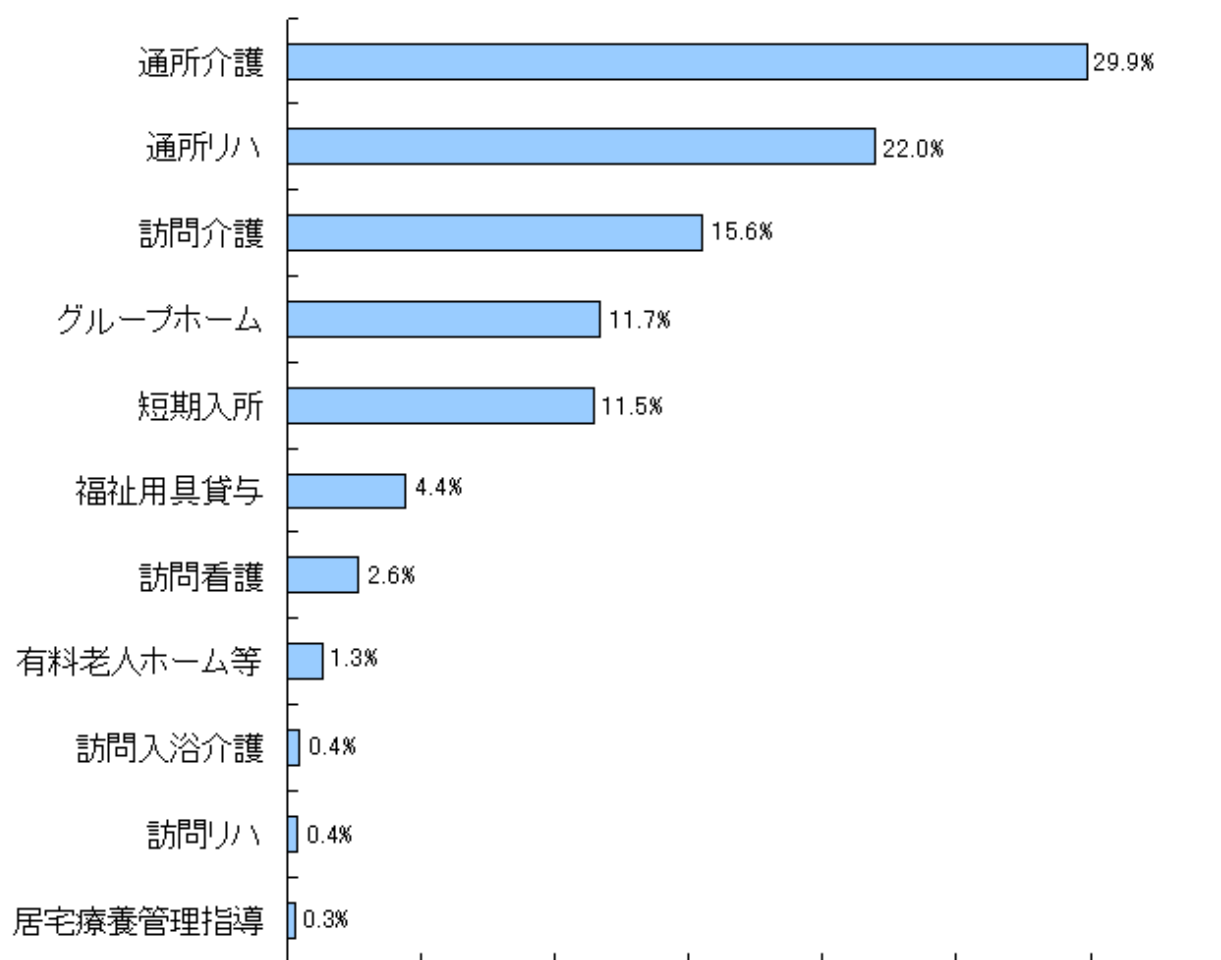
サービス種別	利用実人数	利用率(%)	利用率(%)
訪問介護	2,027	18.8	29.8
訪問入浴介護	47	0.4	0.7
訪問看護	405	3.8	5.9
訪問リハビリテーション	104	1.0	1.5
通所介護	2,996	27.8	44.0
通所リハビリテーション	2,077	19.3	30.5
福祉用具貸与	1,961	18.2	28.8
居宅療養管理指導	188	1.7	2.8
短期入所	639	5.9	9.4
グループホーム	296	2.7	4.3
有料老人ホーム等	48	0.4	0.7
合計	10,788	100.0	
利用実人数	6,811		100.0



在宅サービス種別利用率状況(利用率上位順)

1-7 在宅サービス種類別費用額

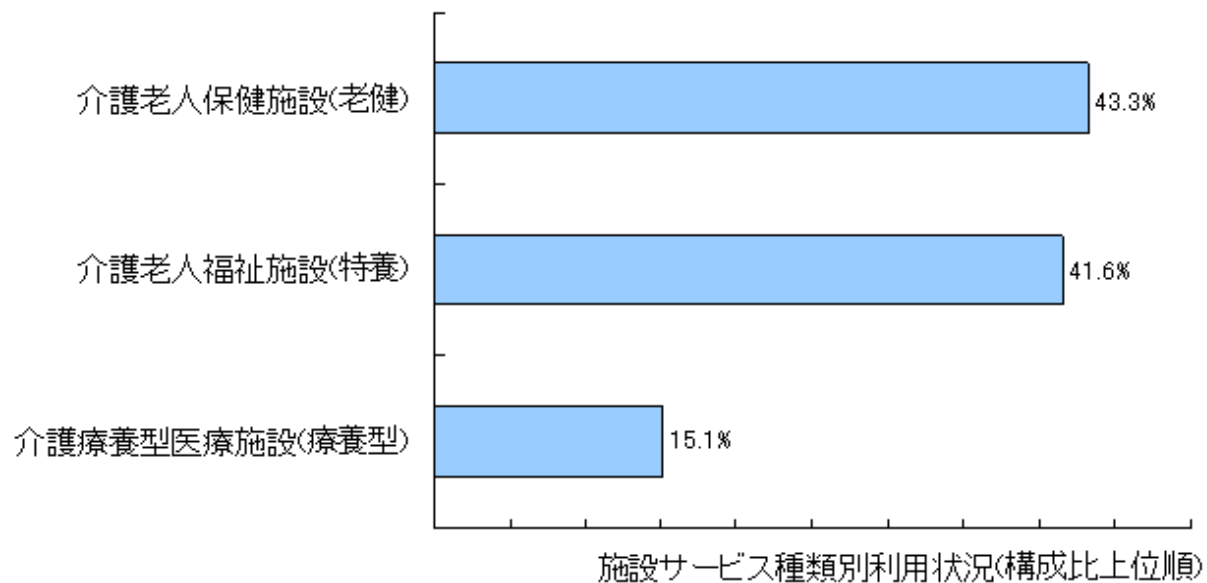
サービス名	費用額(千円)	構成比(%)
訪問介護	94,515	15.6
訪問入浴介護	2,511	0.4
訪問看護	15,892	2.6
訪問リハビリテーション	2,286	0.4
通所介護	181,592	29.9
通所リハビリテーション	133,515	22.0
福祉用具貸与	26,498	4.4
居宅療養管理指導	1,901	0.3
短期入所	69,704	11.5
グループホーム	71,137	11.7
有料老人ホーム等	7,942	1.3
合計	607,491	100.0



在宅サービス種類別費用額(構成比上位順)

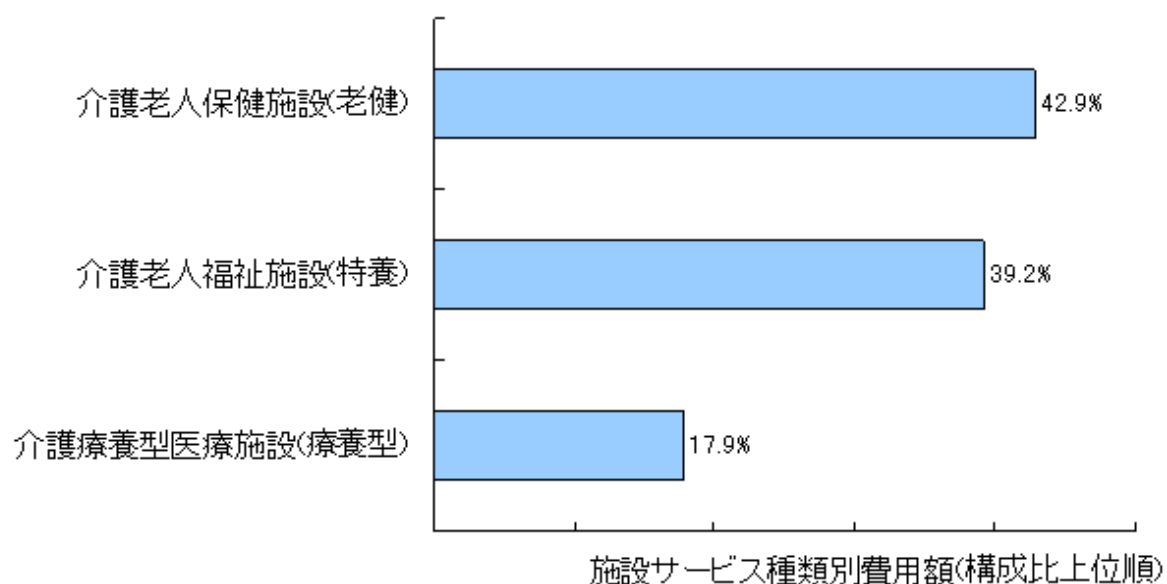
1-8 施設サービス種類別利用人数

施設	利用人数(人)	構成比(%)
介護老人福祉施設(特養)	1,190	41.6
介護老人保健施設(老健)	1,240	43.3
介護療養型医療施設(療養型)	431	15.1
合計	2,861	100.0



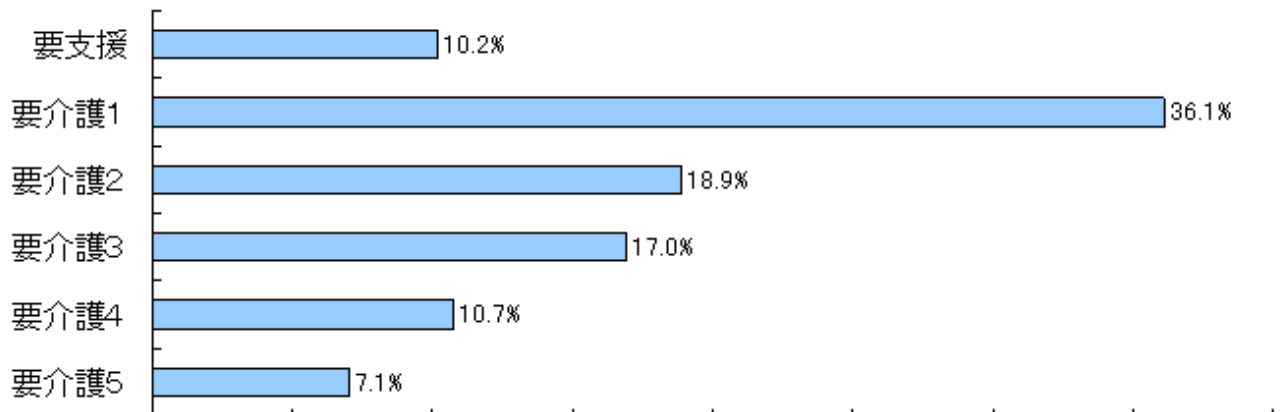
1-9 施設サービス種類別費用額

施設	費用額(千円)	構成比(%)
介護老人福祉施設(特養)	343,478	39.2
介護老人保健施設(老健)	376,172	42.9
介護療養型医療施設(療養型)	156,849	17.9
合計	876,499	100.0



1-10 在宅分・要介護度別費用額

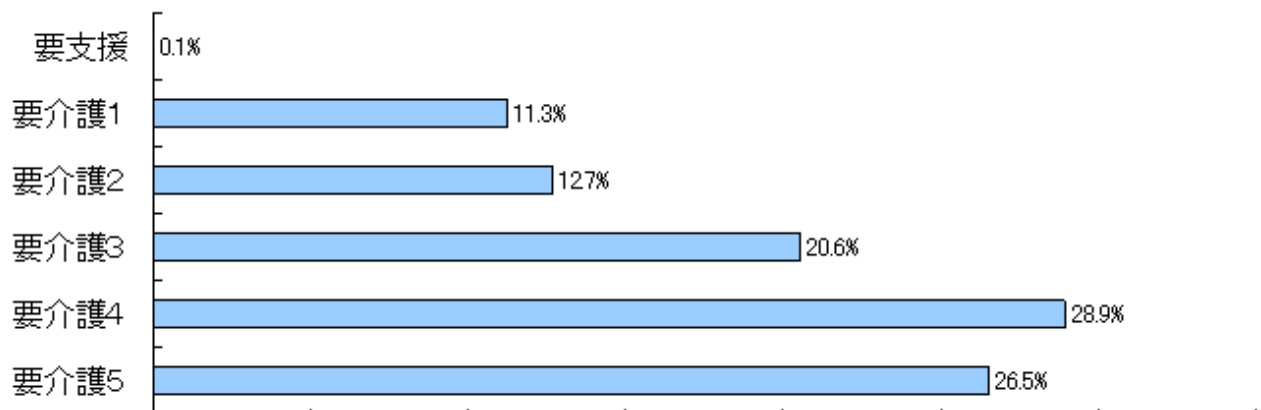
要介護度	費用額(千円)	構成比(%)
要支援	62,024	10.2
要介護1	219,165	36.1
要介護2	115,091	18.9
要介護3	103,028	17.0
要介護4	65,303	10.7
要介護5	42,881	7.1
合計	607,491	100.0



在宅分・要介護度別費用額(構成比)

1-11 施設分・要介護度別費用額

要介護度	費用額(千円)	構成比(%)
要支援	733	0.1
要介護1	98,630	11.3
要介護2	111,226	12.7
要介護3	180,274	20.6
要介護4	253,418	28.9
要介護5	232,217	26.5
合計	876,499	100.0



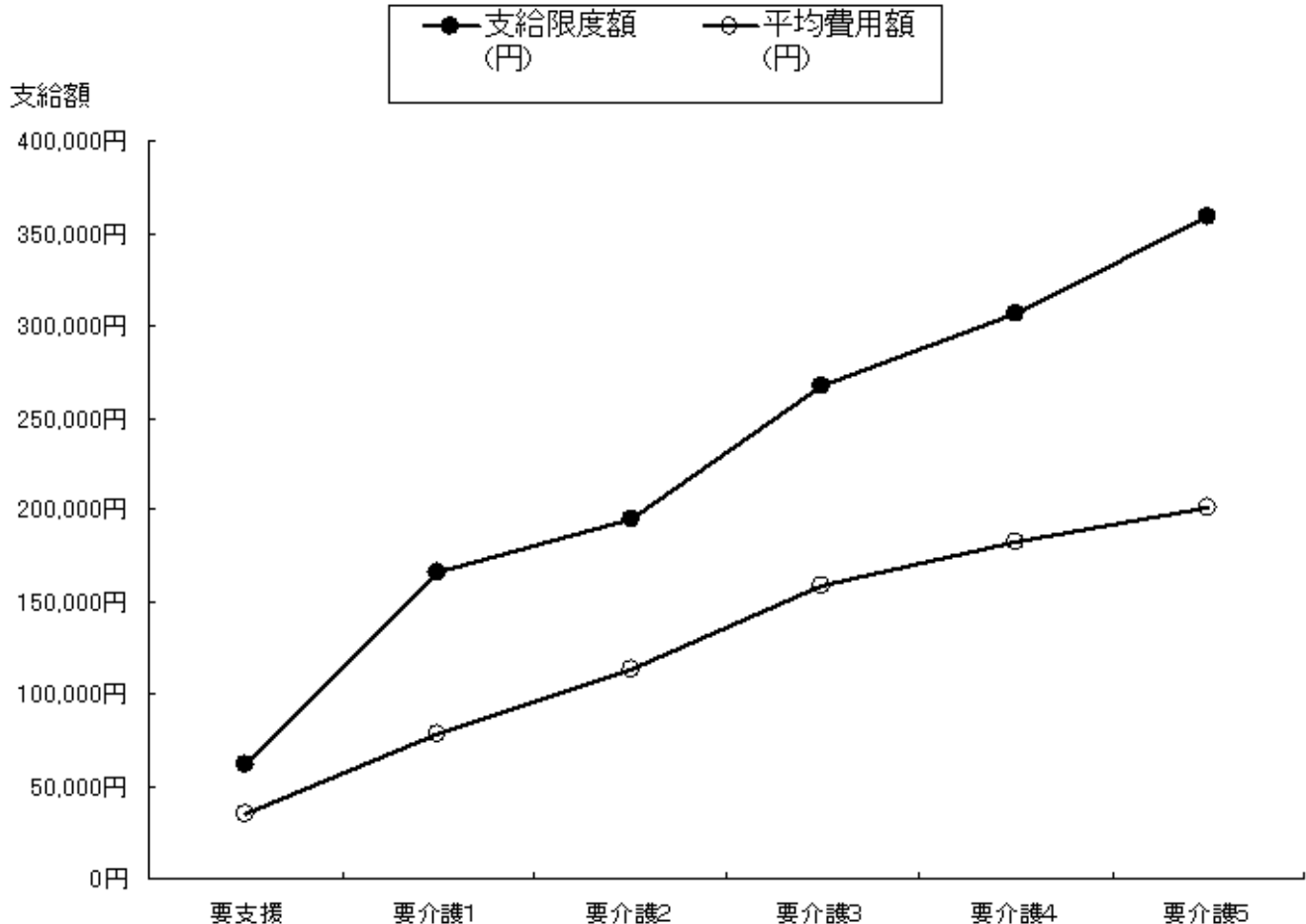
施設分・要介護度別費用額(構成比)

2 対支給限度額比率（在宅）

(3) 要介護度別の対支給限度額比率

2-1 要介護度別の対支給限度額比率 [対支給限度額比率の分析]

要介護度	人数 (人)	費用総額 (円)	平均費用額 (円)	支給限度額 (円)	対支給限度額 <11種類> 比率(%)	対支給限度額 <区分支給 限度額対象 サービス8種類> 比率(%)
	A	B	C(B/A)	D	C/D	
要支援	1,789	62,023,520	34,669	61,500	56.4	56.3
要介護1	2,786	219,164,580	78,666	165,800	47.4	43.6
要介護2	1,015	115,090,760	113,390	194,800	58.2	50.3
要介護3	651	103,027,630	158,261	267,500	59.2	55.0
要介護4	357	65,303,420	182,923	306,000	59.8	58.0
要介護5	213	42,881,200	201,320	358,300	56.2	55.3
				平均(加重)	53.8	49.9



2-2 要介護度別の対支給限度額比率の分布

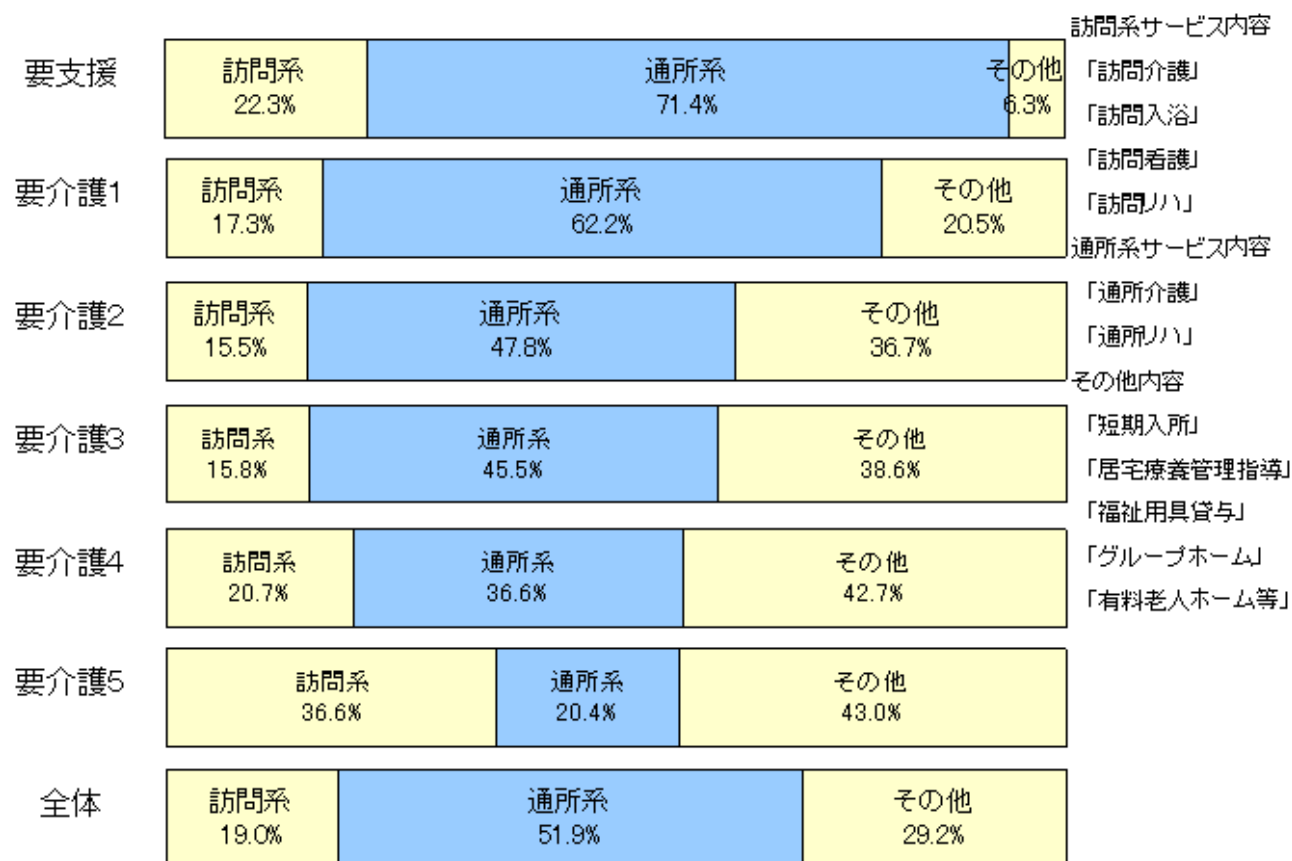
対支給限度額比率 の分布		要支援	要介護1	要介護2	要介護3	要介護4	要介護5	合計
		9割以上	人 261	291	214	164	84	
	%	14.6	10.4	21.1	25.2	23.5	14.6	15.3
6～9割	人	598	589	243	189	109	80	1808
	%	33.4	21.1	23.9	29.0	30.5	37.6	26.5
3～6割	人	563	967	318	160	85	42	2135
	%	31.5	34.7	31.3	24.6	23.8	19.7	31.3
3割未満	人	367	939	240	138	79	60	1823
	%	20.5	33.7	23.6	21.2	22.1	28.2	26.8

(4) 要介護度別の「平均費用額」の構成

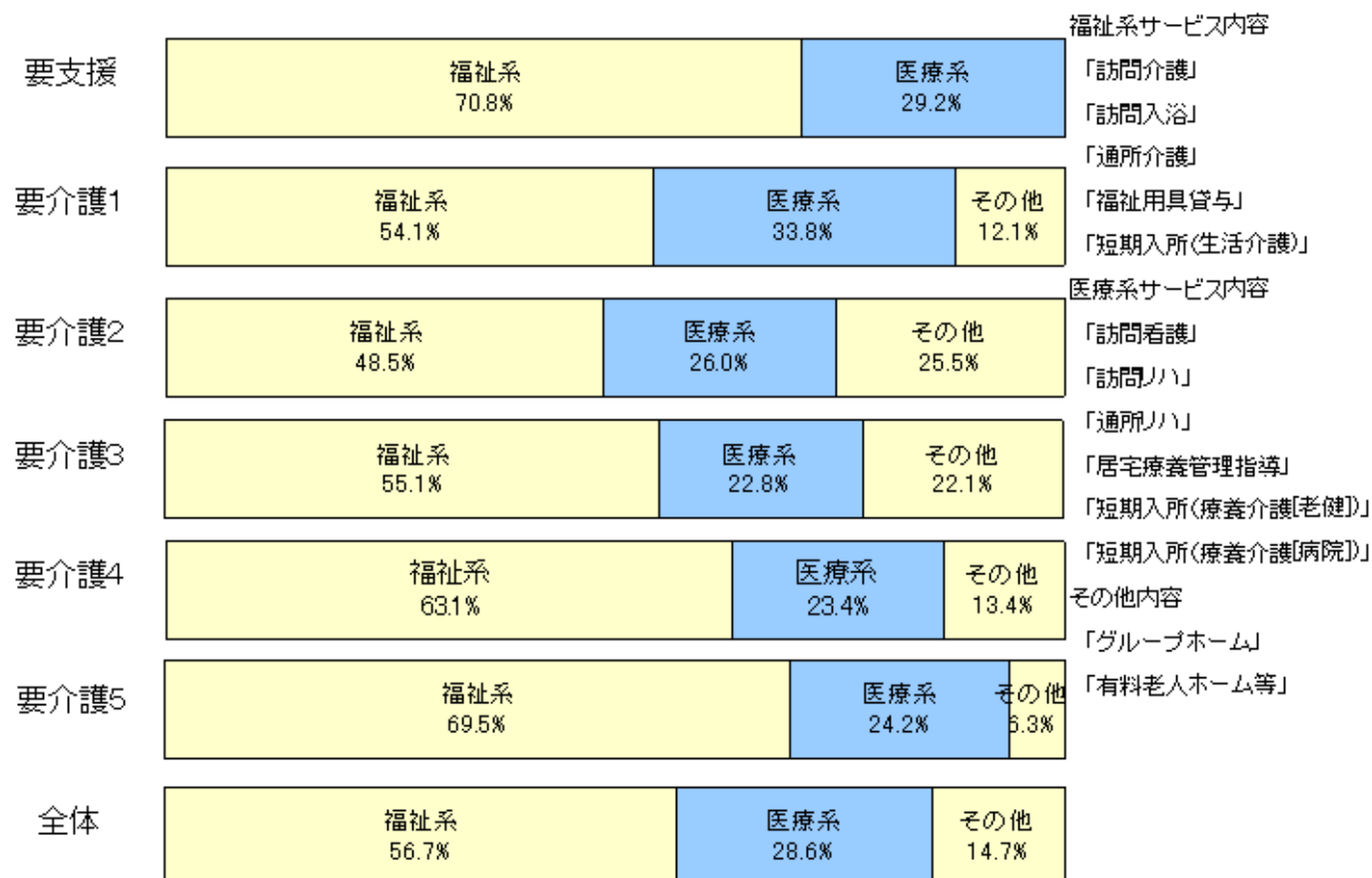
2-3 「平均費用額」のサービス種類の構成(上位3位)

要支援	通所介護 43.8%	通所リハ 27.6%	訪問介護 21.1%	その他 7.5%
要介護1	通所介護 32.1%	通所リハ 30.0%	訪問介護 15.4%	その他 22.5%
要介護2	通所介護 27.4%	グループホーム 20.9%	通所リハ 20.4%	その他 31.3%
要介護3	通所介護 29.6%	グループホーム 16.2%	短期入所 16.0%	その他 38.2%
要介護4	短期入所 27.5%	通所介護 24.6%	訪問介護 14.9%	その他 32.9%
要介護5	短期入所 32.4%	訪問介護 24.7%	通所介護 14.0%	その他 28.9%
全体	通所介護 29.9%	通所リハ 22.0%	訪問介護 15.6%	その他 32.6%

2-4 「平均費用額」の訪問系・通所系サービス別の構成



2-5 「平均費用額」の福祉系・医療系サービス別の構成

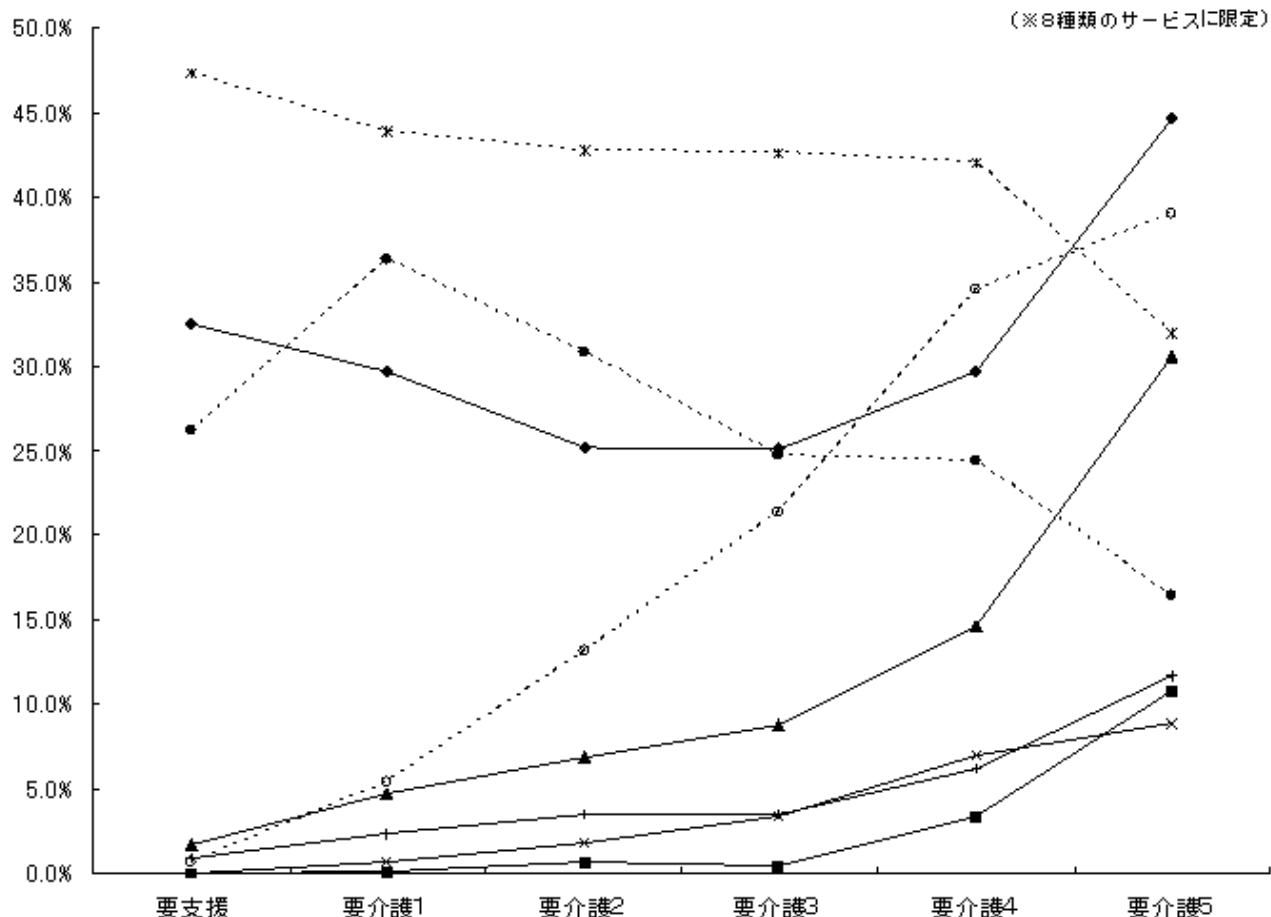
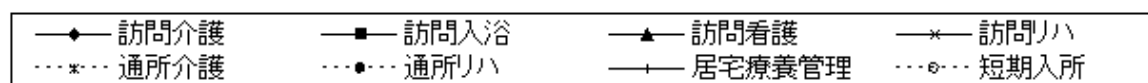


3 サービス利用率とケアプランの比較（在宅）

(5) 要介護度別の利用特性

3-1 要介護度別のサービス利用率

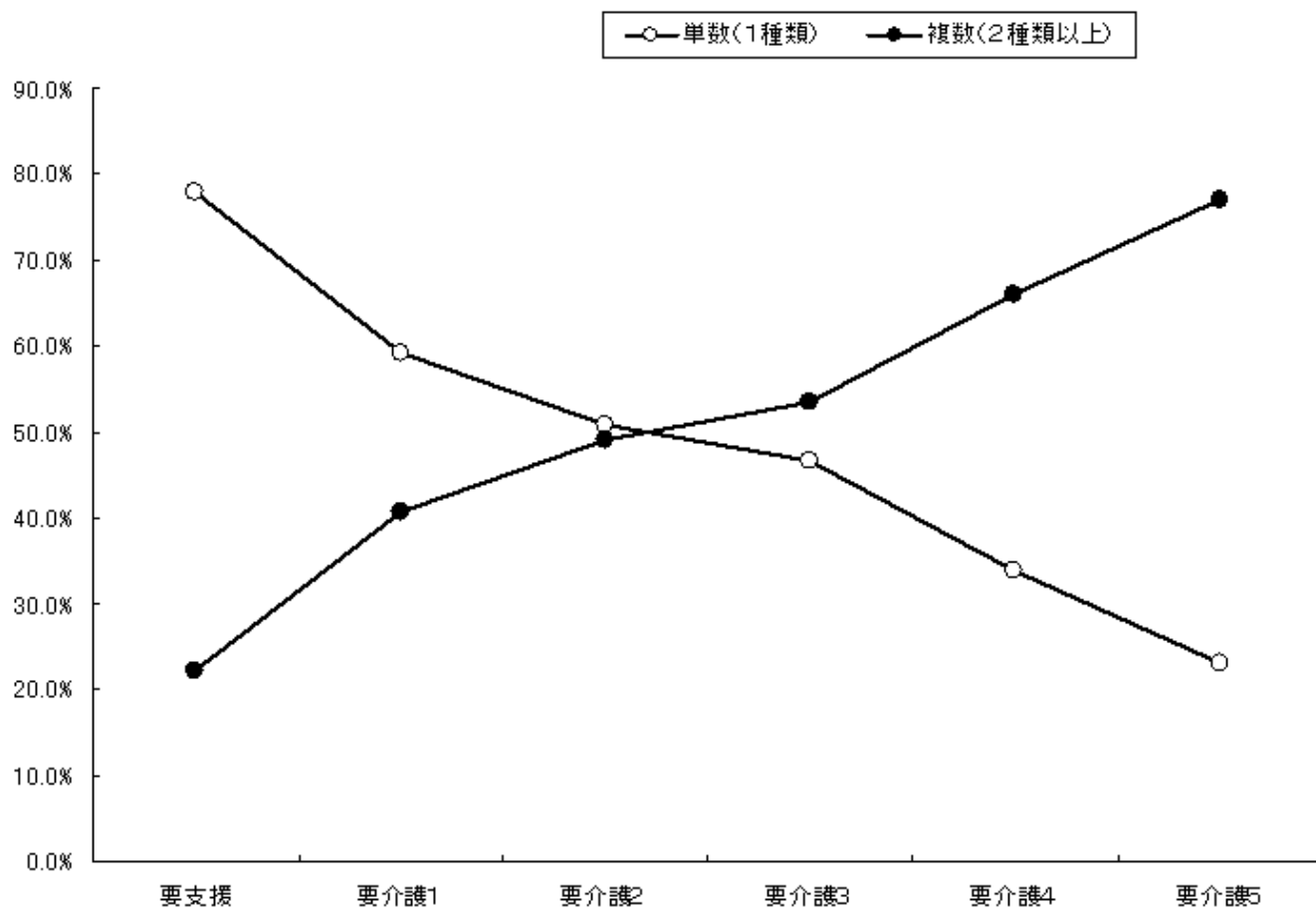
サービス名	全体		要支援		要介護1		要介護2		要介護3		要介護4		要介護5	
	利用人数(人)	利用率(%)	利用人数(人)	利用率(%)	利用人数(人)	利用率(%)	利用人数(人)	利用率(%)	利用人数(人)	利用率(%)	利用人数(人)	利用率(%)	利用人数(人)	利用率(%)
訪問介護	2027	29.8	581	32.5	826	29.6	256	25.2	163	25.0	106	29.7	95	44.6
訪問入浴	47	0.7	0	0.0	2	0.1	7	0.7	3	0.5	12	3.4	23	10.8
訪問看護	405	5.9	31	1.7	130	4.7	70	6.9	57	8.8	52	14.6	65	30.5
訪問リハ	104	1.5	1	0.1	19	0.7	18	1.8	22	3.4	25	7.0	19	8.9
通所介護	2996	44.0	847	47.3	1221	43.8	433	42.7	277	42.5	150	42.0	68	31.9
通所リハ	2077	30.5	469	26.2	1012	36.3	313	30.8	161	24.7	87	24.4	35	16.4
福祉用具	1961	28.8	277	15.5	733	26.3	336	33.1	261	40.1	206	57.7	148	69.5
居宅療養管理	188	2.8	16	0.9	67	2.4	35	3.4	23	3.5	22	6.2	25	11.7
短期入所	639	9.4	12	0.7	149	5.3	133	13.1	139	21.4	123	34.5	83	39.0
グループホーム	296	4.3	0	0.0	102	3.7	99	9.8	69	10.6	21	5.9	5	2.3
有料老人ホーム等	48	0.7	0	0.0	12	0.4	14	1.4	14	2.2	6	1.7	2	0.9
実人数	6811	-	1789	-	2786	-	1015	-	651	-	357	-	213	-



3-2 要介護度別の利用種類数 [単数・複数ケアプランの分析]

	1種類		2種類		3種類以上		2種類以上 (再掲)		合計	
	人数	%	人数	%	人数	%	人数	%	人数	%
全体	4034	59.2	1884	27.7	893	13.1	2777	40.8	6811	100.0
要支援	1392	77.8	351	19.6	46	2.6	397	22.2	1789	100.0
要介護1	1652	59.3	840	30.2	294	10.6	1134	40.7	2786	100.0
要介護2	517	50.9	336	33.1	162	16.0	498	49.1	1015	100.0
要介護3	303	46.5	202	31.0	146	22.4	348	53.5	651	100.0
要介護4	121	33.9	101	28.3	135	37.8	236	66.1	357	100.0
要介護5	49	23.0	54	25.4	110	51.6	164	77.0	213	100.0

単数・複数ケアプラン



3-3 利用種類数別の「平均費用額」（要介護度別）

		1種類	2種類	3種類以上
全体	円	71,560	97,669	150,960
	指数	100	136	211
要支援	円	32,081	42,851	50,562
	指数	100	134	158
要介護1	円	69,031	86,322	110,935
	指数	100	125	161
要介護2	円	107,949	111,823	134,002
	指数	100	104	124
要介護3	円	146,867	161,674	177,183
	指数	100	110	121
要介護4	円	174,737	166,830	202,299
	指数	100	95	116
要介護5	円	173,979	173,648	227,084
	指数	100	100	131

(6) 利用サービス別の利用特性

3-4 利用サービス別の単数・複数ケアプランの割合

	1種類		2種類以上		合計	
	人数	%	人数	%	人数	%
訪問介護	758	37.4	1,269	62.6	2,027	100.0
訪問入浴	1	2.1	46	97.9	47	100.0
訪問看護	39	9.6	366	90.4	405	100.0
訪問リハ	4	3.8	100	96.2	104	100.0
通所介護	1,483	49.5	1,513	50.5	2,996	100.0
通所リハ	889	42.8	1,188	57.2	2,077	100.0
福祉用具	398	20.3	1,563	79.7	1,961	100.0
居宅療養管理	5	2.7	183	97.3	188	100.0
短期入所	131	20.5	508	79.5	639	100.0
グループホーム	280	94.6	16	5.4	296	100.0
有料老人ホーム等	47	97.9	1	2.1	48	100.0

3-5 利用サービス別の利用頻度

(平均利用日数(日)/月)

	全体	要介護度別						単数・複数 ケアプラン別	
		要支援	要介護1	要介護2	要介護3	要介護4	要介護5	単数	複数
訪問介護	10.9	7.3	11.1	12.6	14.2	14.5	16.4	10.4	11.2
訪問入浴	4.1	0.0	6.0	4.4	4.3	4.6	3.7	8.0	4.1
訪問看護	5.5	4.4	4.5	5.1	6.2	6.6	6.9	5.7	5.5
訪問リハ	4.0	3.0	3.5	4.3	3.7	4.5	3.7	3.5	4.0
通所介護	7.8	5.2	7.7	9.7	10.8	10.6	8.5	8.1	7.5
通所リハ	7.6	5.4	7.8	9.0	9.4	8.4	7.2	8.3	7.0
福祉用具	28.8	28.1	28.6	28.8	29.2	29.3	29.2	27.6	29.0
居宅療養管理	2.3	2.2	2.3	2.3	2.2	2.4	1.9	1.8	2.3
短期入所	10.6	6.5	7.5	8.8	11.4	13.2	14.2	18.6	8.5
グループホーム	28.3	0.0	28.2	28.6	27.9	28.2	29.0	28.6	23.1
有料老人ホーム等	25.1	0.0	22.6	27.1	25.0	24.7	29.0	25.3	16.0

3-6 単数・複数ケアプラン別の「平均費用額」(利用サービス別)

(円)

	1種類	2種類以上		全体	
	平均費用額	当該サービス分	平均費用額	当該サービス分	平均費用額
訪問介護	41,318	49,800	111,310	46,628	85,136
訪問入浴	100,000	52,407	146,296	53,419	145,311
訪問看護	35,481	39,640	137,721	39,240	127,876
訪問リハ	19,250	22,090	139,295	21,981	134,678
通所介護	61,171	60,063	116,614	60,611	89,170
通所リハ	67,693	61,731	115,542	64,282	95,062
福祉用具	13,114	13,614	120,501	13,512	98,706
居宅療養管理	8,180	10,163	132,896	10,110	129,579
短期入所	182,649	89,940	177,440	108,742	178,497
グループホーム	243,008	193,394	238,383	240,326	242,758
有料老人ホーム等	167,071	89,760	112,610	165,460	165,936

3-7 他サービスの利用率 [サービス・クロスの分析]

		訪問介護	訪問入浴	訪問看護	訪問リハ	通所介護	通所リハ	福祉用具	居宅療養管理	短期入所	当該サービスのみのみ	
		利用人数										
訪問介護	人	2027	24	198	59	537	339	671	85	105	758	
	%	100.0	1.2	9.8	2.9	26.5	16.7	33.1	4.2	5.2		
訪問入浴	人	47	24	21	8	4	4	39	5	4	1	
	%	100.0	51.1	44.7	17.0	8.5	8.5	83.0	10.6	8.5		
訪問看護	人	405	198	21	34	104	89	216	103	58	39	
	%	100.0	48.9	5.2	8.4	25.7	22.0	53.3	25.4	14.3		
訪問リハ	人	104	59	8	34	32	19	74	16	13	4	
	%	100.0	56.7	7.7	32.7	30.8	18.3	71.2	15.4	12.5		
通所介護	人	2996	537	4	104	32		551	648	53	300	1483
	%	100.0	17.9	0.1	3.5	1.1		18.4	21.6	1.8	10.0	
通所リハ	人	2077	339	4	89	19	551		565	47	175	889
	%	100.0	16.3	0.2	4.3	0.9	26.5		27.2	2.3	8.4	
福祉用具	人	1961	671	39	216	74	648	565		92	229	398
	%	100.0	34.2	2.0	11.0	3.8	33.0	28.8		4.7	11.7	
居宅療養管理	人	188	85	5	103	16	53	47	92		20	5
	%	100.0	45.2	2.7	54.8	8.5	28.2	25.0	48.9		10.6	
短期入所	人	639	105	4	58	13	300	175	229	20		131
	%	100.0	16.4	0.6	9.1	2.0	46.9	27.4	35.8	3.1		

3-8 要介護度別の「訪問介護」利用形態

		身体介護型	生活支援型	訪問介護 利用実人数
全体	人	1004	1405	2027
	%	49.5	69.3	
要支援	人	112	525	581
	%	19.3	90.4	
要介護1	人	386	645	826
	%	46.7	78.1	
要介護2	人	165	149	256
	%	64.5	58.2	
要介護3	人	147	57	163
	%	90.2	35.0	
要介護4	人	100	21	106
	%	94.3	19.8	
要介護5	人	94	8	95
	%	98.9	8.4	

4 基本指標等比較表

			2004年02月分
基本指標	人数指標	認定者数	11,951
		認定率	16.1%
		受給実人員	9,642
	重度率 (要3以上)	受給率	80.7%
		人数重度率	34.1%
		施設重度率	72.8%
	施設率	在宅重度率	17.9%
		人数施設率	29.5%
		重度施設率	63.0%
	在宅率	軽度施設率	12.2%
		人数在宅率	70.5%
		重度在宅率	37.0%
	費用指標	軽度在宅率	87.8%
費用施設率		57.0%	
費用在宅率		43.0%	
一人あたり	一人あたり施設費用額	¥307,328	
	一人あたり在宅費用額	¥97,266	
	一人あたり総費用額	¥159,265	
対支給限度額比率	対支給限度額比率	平均	53.8%
		要支援	56.4%
		要介護1	47.4%
		要介護2	58.2%
		要介護3	59.2%
		要介護4	59.8%
	分布	要介護5	56.2%
		3割未満	26.8%
		3～6割	31.3%
サービスの利用率と利用水準	施設サービス	6～9割	26.5%
		9割以上	15.3%
		介護老人福祉施設	41.6%
	サービス利用率	介護老人保健施設	43.3%
		介護療養型医療施設	15.1%
		訪問介護	29.8%
訪問看護		5.9%	
通所介護		44.0%	
通所リハ		30.5%	
利用水準 (平均費用額) 当該サービス分	短期入所	9.4%	
	訪問介護	44.6%	
	訪問看護	30.5%	
	通所介護	31.9%	
	通所リハ	16.4%	
	短期入所	39.0%	
ケアプラン	複数ケアプラン率 (介護度別)	訪問介護	¥46,628
		訪問看護	¥39,240
		通所介護	¥60,611
	複数ケアプラン率 (在宅サービス利用時)	通所リハ	¥64,282
		短期入所	¥108,742
		要介護1	40.7%
	要介護3	53.5%	
	要介護5	77.0%	
	訪問介護	62.6%	
	訪問看護	90.4%	
	通所介護	50.5%	

シ	(土娯仕モワ一ヒス別)	通所リハ	57.2%
		短期入所	79.5%