

# 介護保険事業実績

[サービス利用・ケアプラン]

## 分析報告書

利用実績年月  
保険者番号

2004年1月  
418566

0 <a href="#">受給状況</a>
1 <a href="#">利用状況 (在宅・施設)</a>
(0) 介護保険事業の基本指標
(1) 利用者の要介護度等の状況
(2) 利用サービス別の人数・費用額
2 <a href="#">対支給限度額比率 (在宅)</a>
(3) 要介護度別の対支給限度額比率
(4) 要介護度別の「平均費用額」の構成
3 <a href="#">サービス利用率とケアプランの比較 (在宅)</a>
(5) 要介護度別の利用特性
(6) 利用サービス別の利用特性
4 <a href="#">基本指標等比較表</a>

「介護保険事業実績分析報告書」は、国保連合会から配信される「保険者向け給付実績情報(11100000.CSV)」データに基づき作成しています。

サービス利用とケアプランの分析を目的としたため、費用額の算出にあたっては、報酬算定にかかわる「地域区分」を考慮していません（一律に1単位＝基本10円を採用）。

---

## 0 受給状況

認定者数(人)	受給(利用)実人数	受給率(%)
11,915	9,626	80.8

# 1 利用状況（在宅・施設）

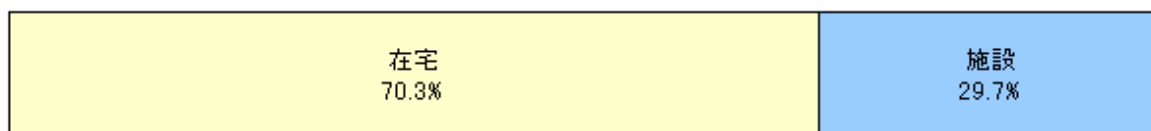
## (○) 介護保険事業の基本指標

### 1-1 2004年01月期 介護保険事業の利用人数・費用額

	在宅	施設	合計
利用人数(人)	6,793	2,870	9,663
構成比(%)	70.3	29.7	100.0
費用総額(千円)	645,328	933,654	1,578,982
構成比(%)	40.9	59.1	100.0
1人あたりの費用額(円)	94,999	325,315	163,405

※在宅の費用総額には居宅サービス計画費を含む

利用人数



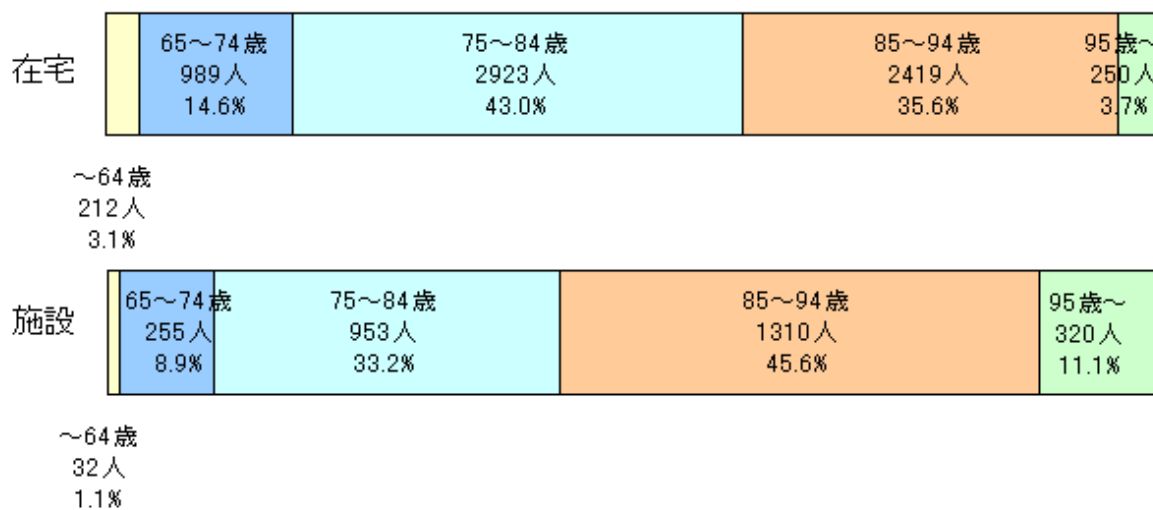
費用総額



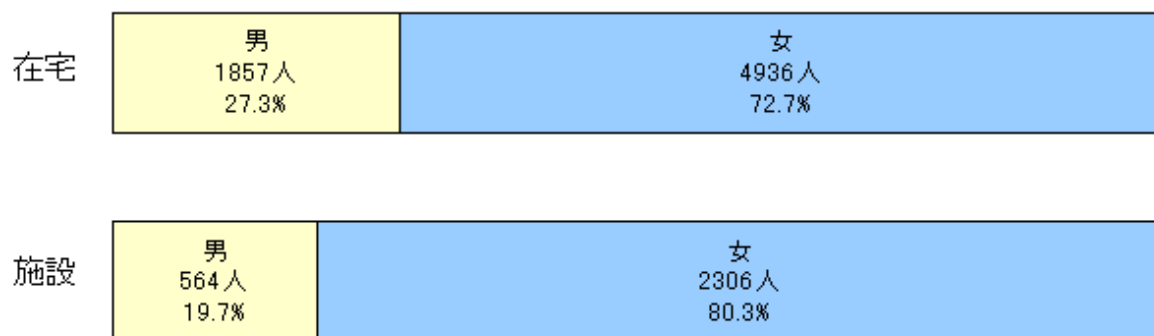
# (1) 利用者の要介護度等の状況

## 1-2 在宅利用者・施設入所者の内訳

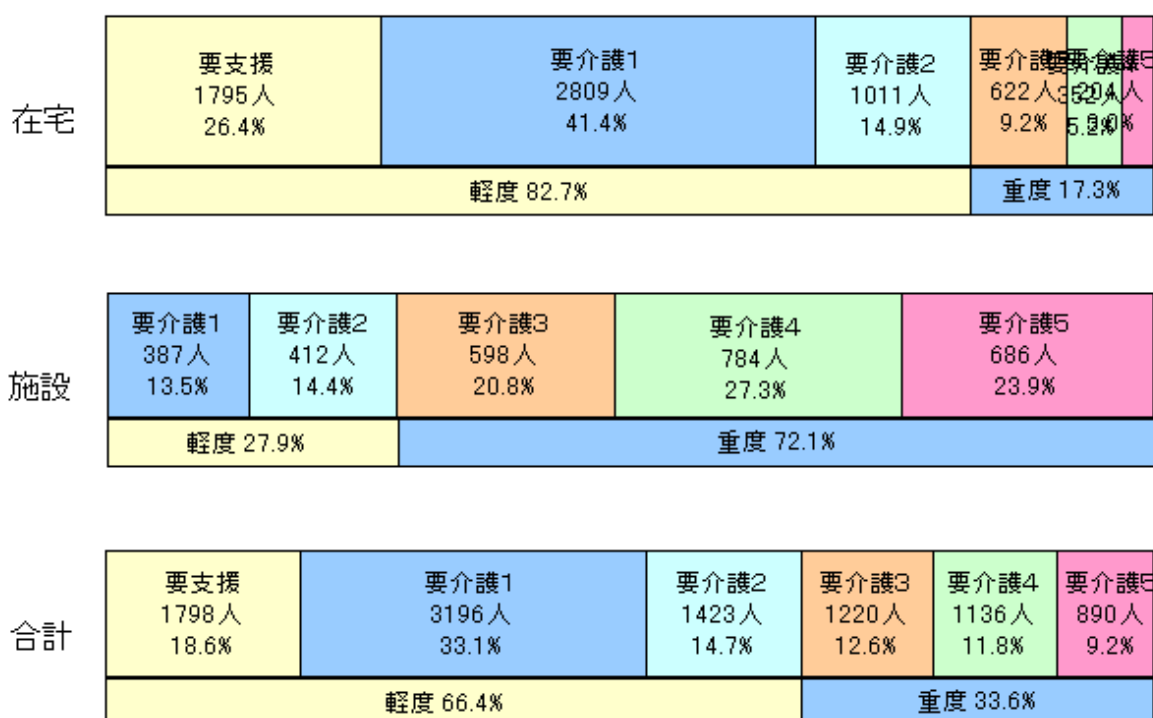
### <年齢構成>



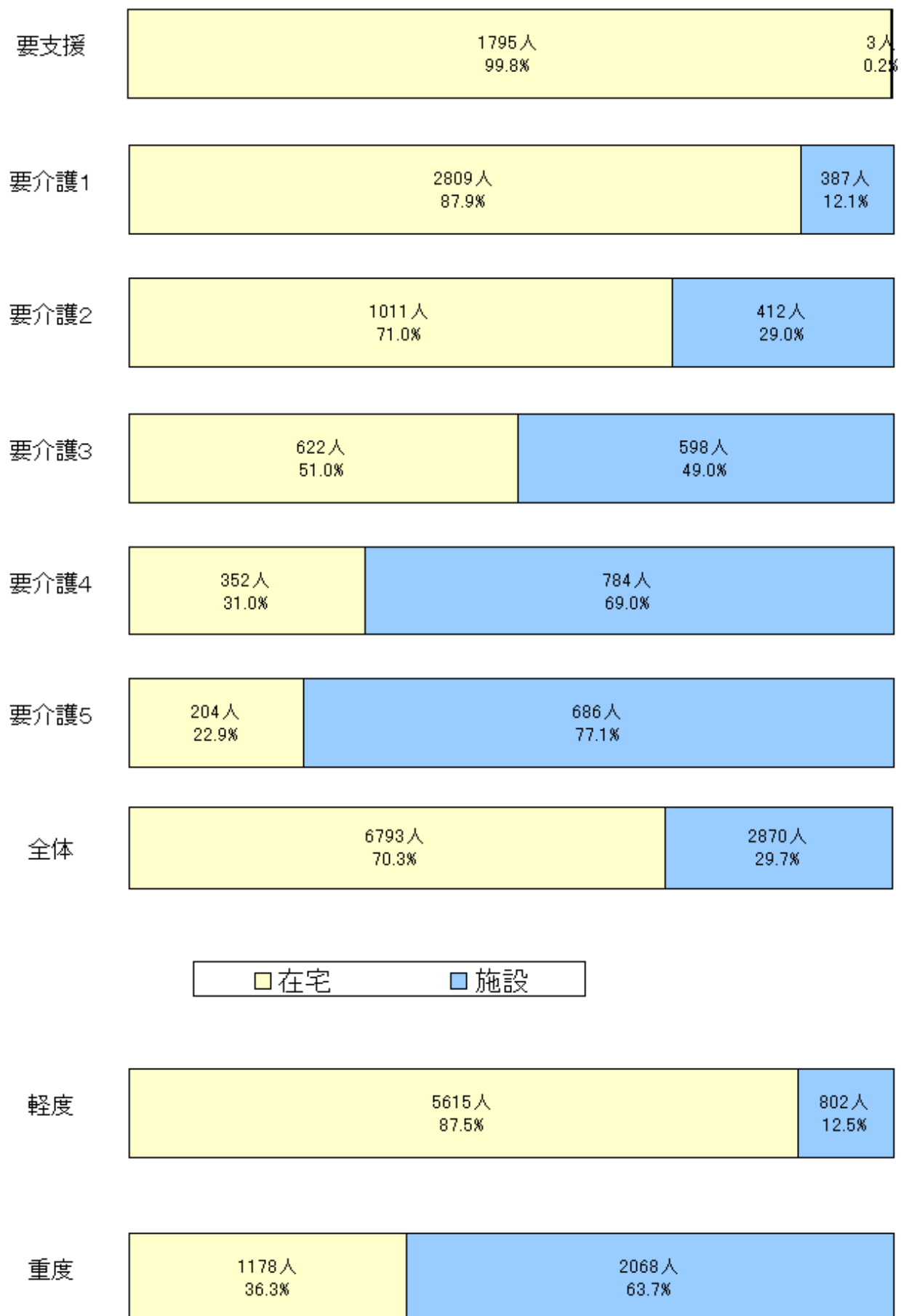
### <性別>



### <要介護度割合>

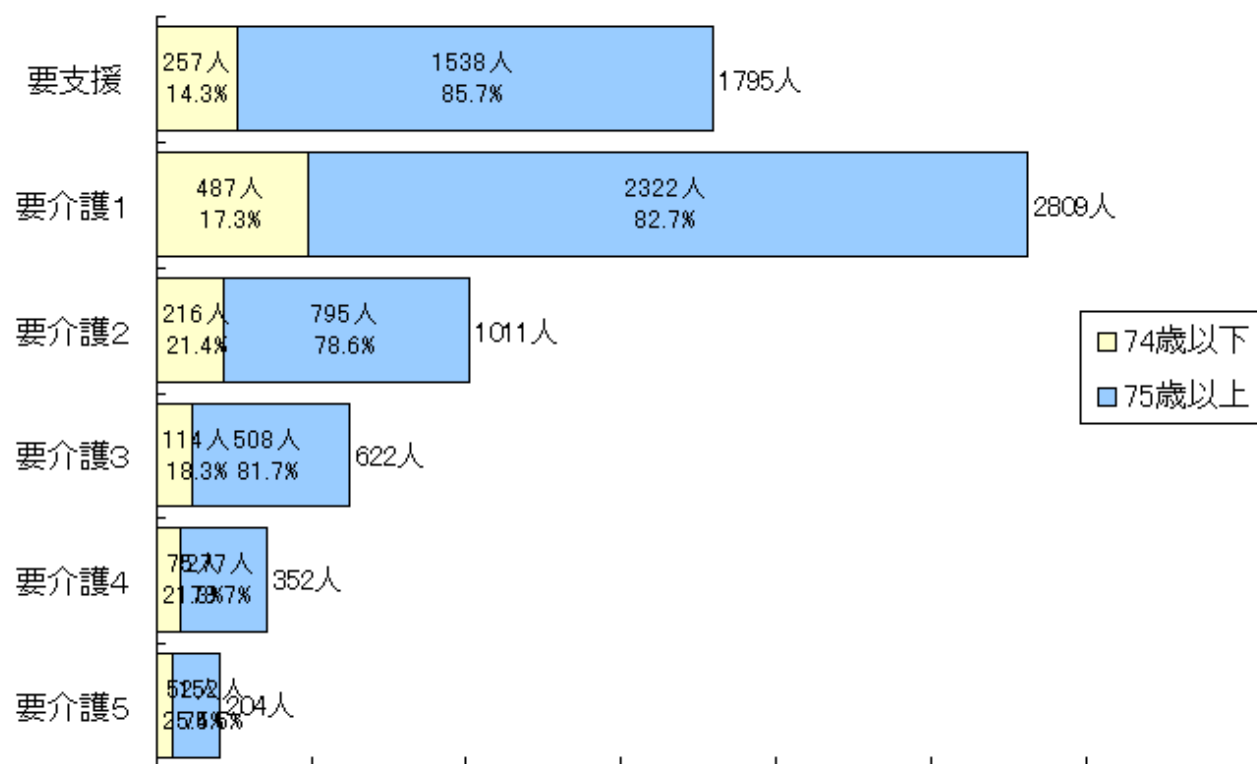


### 1-3 要介護度別の在宅・施設割合

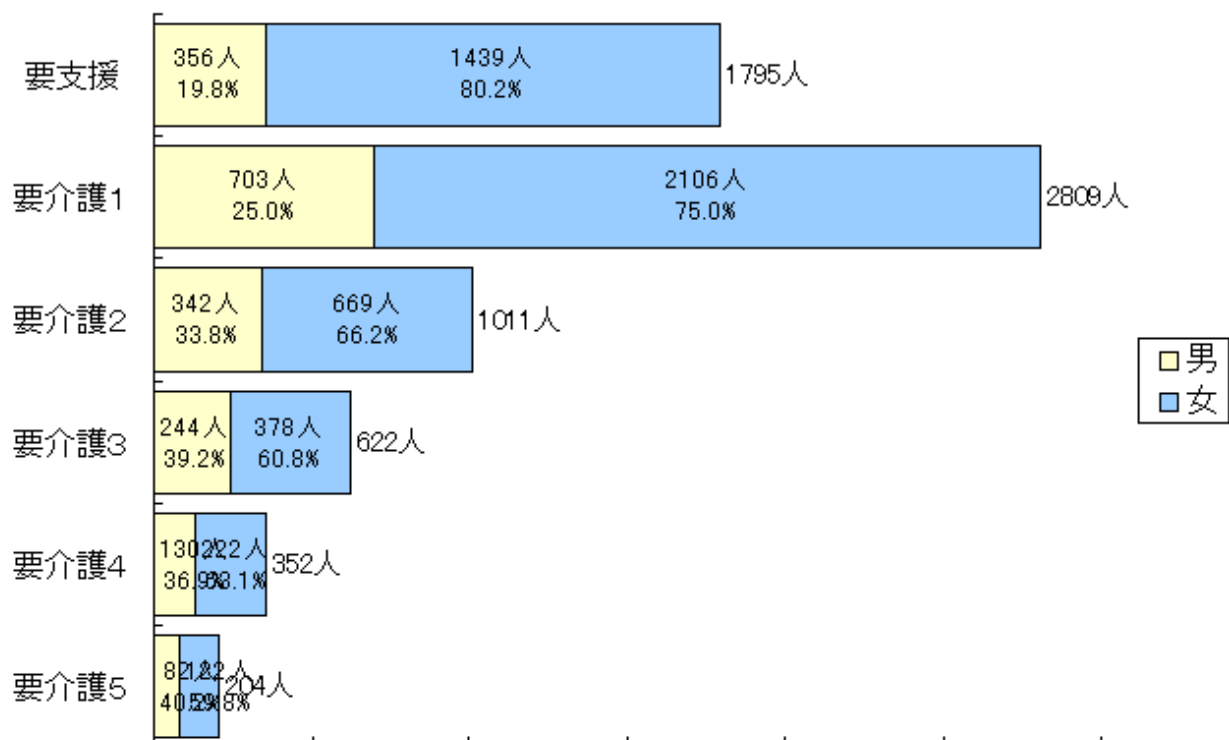


## 1-4 在宅利用者の要介護度等の状況

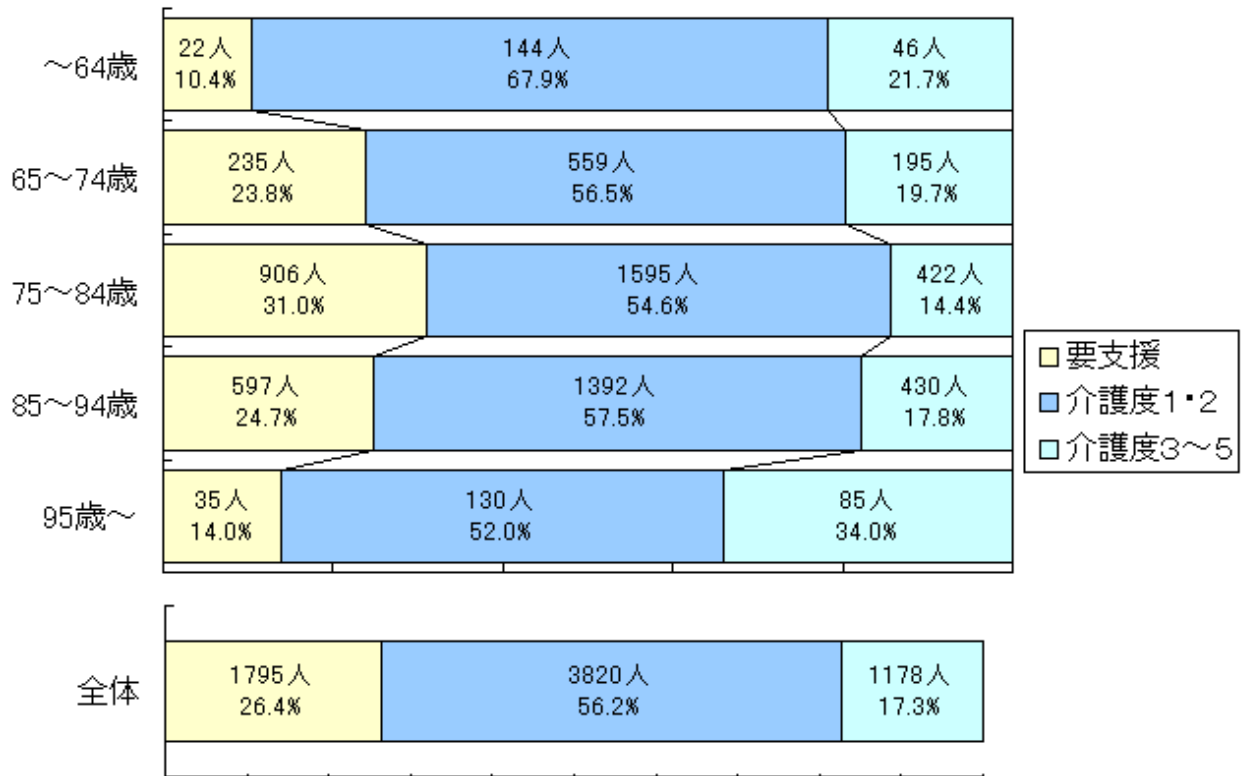
<年齢構成> [全体: 74歳以下 17.7%, 75歳以上 82.3%]



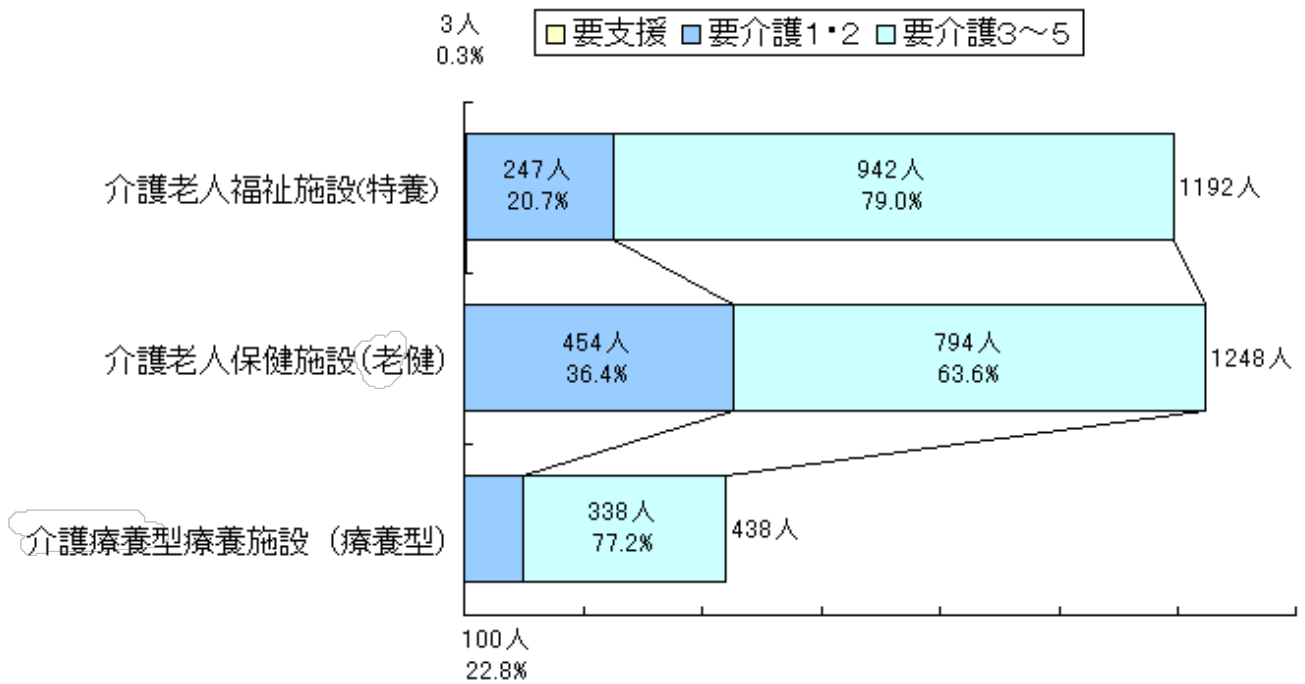
<性別> [全体: 男 27.3%, 女 72.7%]



## <在宅利用者の年齢別要介護



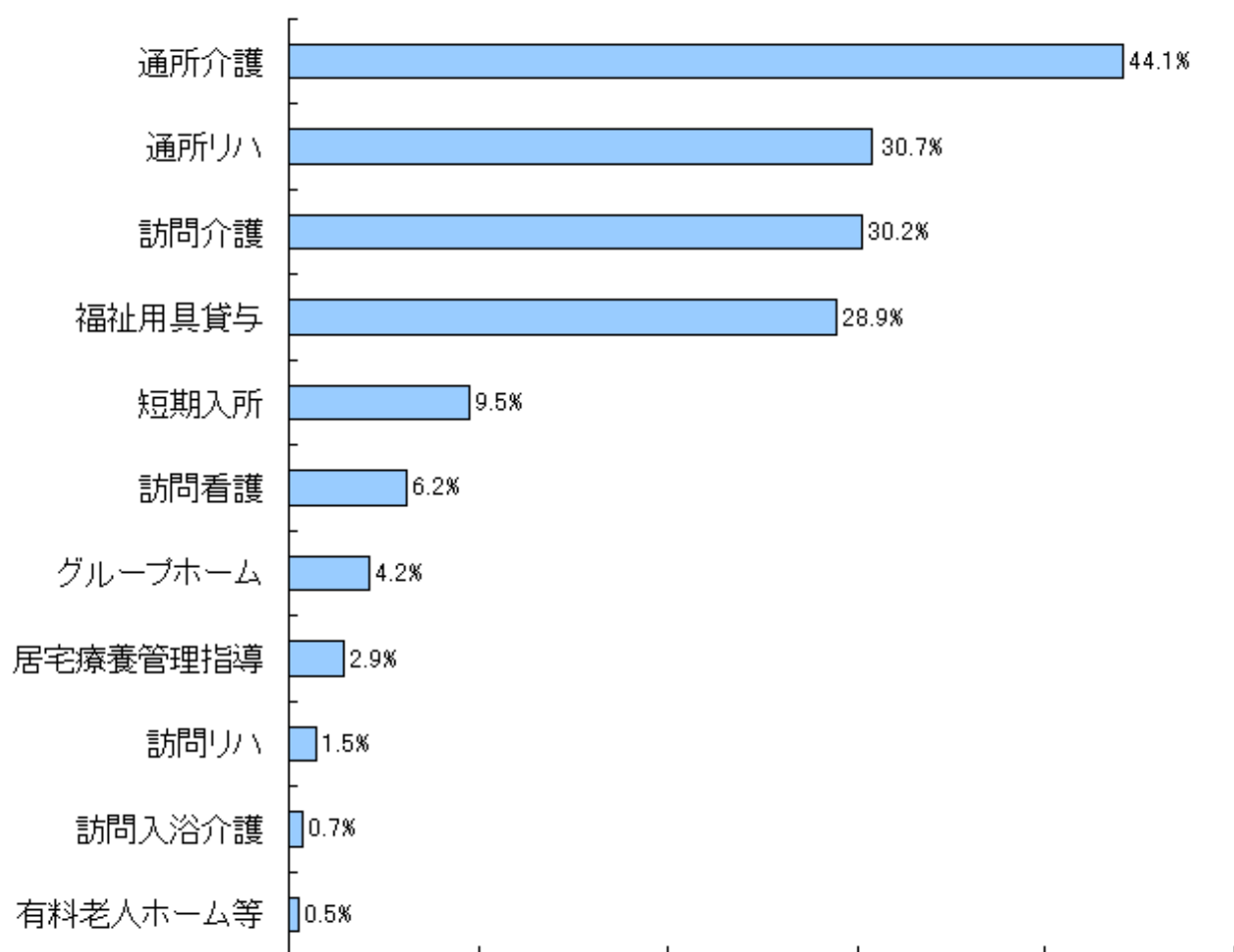
## 1-5 施設別入所者の要介護



## (2) 利用サービス別の人数・費用額

### 1-6 在宅サービス種類別利用人数 [サービス利用率の分析]

サービス名	利用人数(人)	構成比(%)	利用率(%)
訪問介護	2,051	18.9	30.2
訪問入浴介護	48	0.4	0.7
訪問看護	420	3.9	6.2
訪問リハビリテーション	102	0.9	1.5
通所介護	2,999	27.7	44.1
通所リハビリテーション	2,088	19.3	30.7
福祉用具貸与	1,964	18.1	28.9
居宅療養管理指導	195	1.8	2.9
短期入所	645	6.0	9.5
グループホーム	286	2.6	4.2
有料老人ホーム等	37	0.3	0.5
合計	10,835	100.0	
利用実人数	6,793		100.0

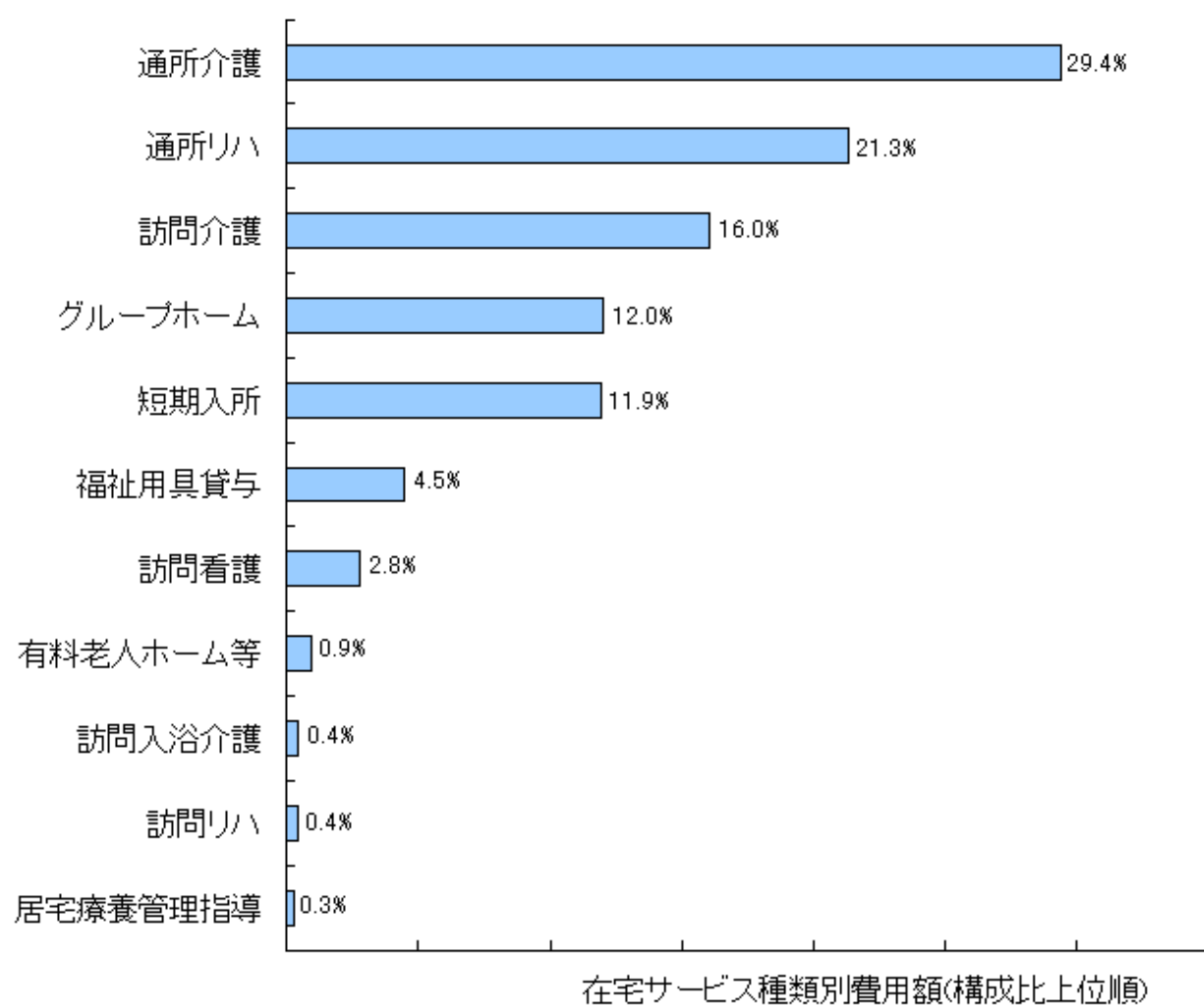


在宅サービス種類別利用率状況(利用率上位順)



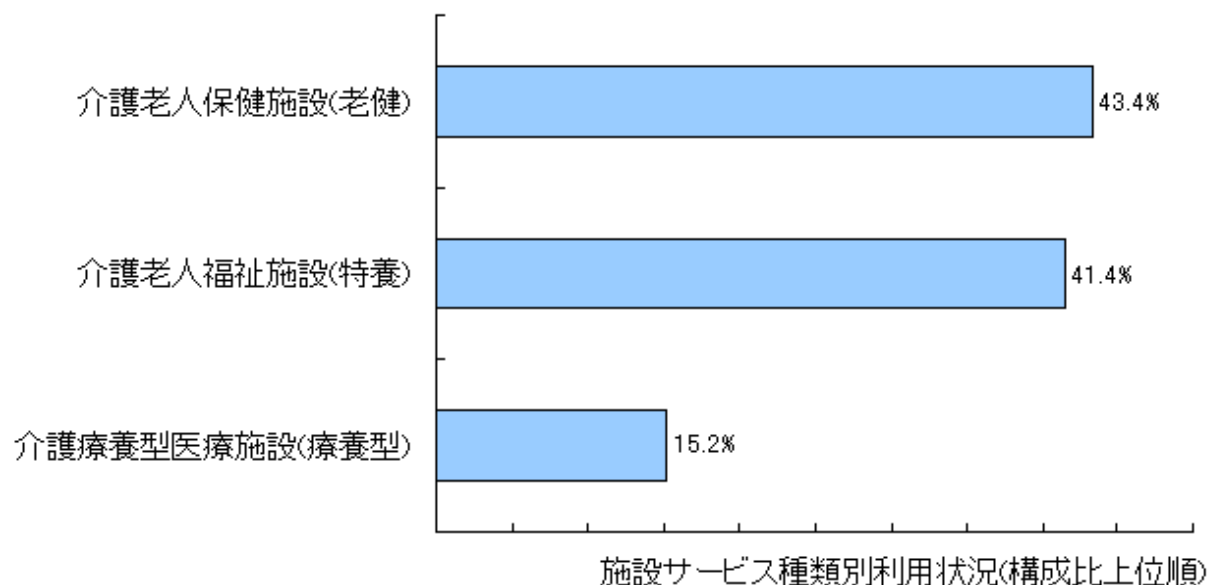
## 1-7 在宅サービス種類別費用額

サービス名	費用額(千円)	構成比(%)
訪問介護	94,579	16.0
訪問入浴介護	2,509	0.4
訪問看護	16,247	2.8
訪問リハビリテーション	2,404	0.4
通所介護	173,834	29.4
通所リハビリテーション	125,945	21.3
福祉用具貸与	26,279	4.5
居宅療養管理指導	1,932	0.3
短期入所	70,356	11.9
グループホーム	70,692	12.0
有料老人ホーム等	5,570	0.9
合計	590,346	100.0



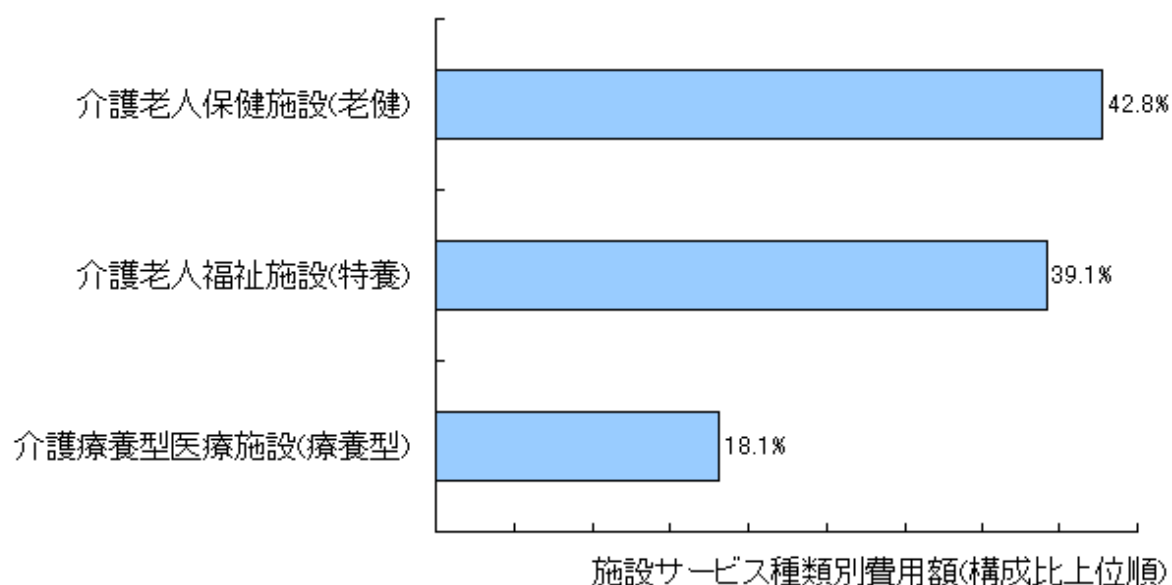
## 1-8 施設サービス種類別利用人数

施設	利用人数(人)	構成比(%)
介護老人福祉施設(特養)	1,192	41.4
介護老人保健施設(老健)	1,248	43.4
介護療養型医療施設(療養型)	438	15.2
合計	2,878	100.0



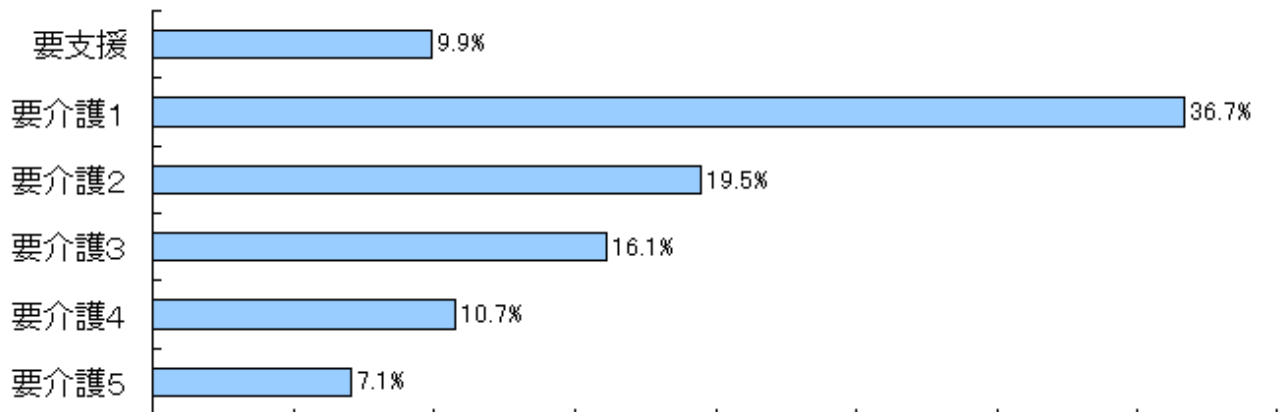
#### 1-9 施設サービス種類別費用額

施設	費用額(千円)	構成比(%)
介護老人福祉施設(特養)	365,033	39.1
介護老人保健施設(老健)	399,844	42.8
介護療養型医療施設(療養型)	168,777	18.1
合計	933,654	100.0



#### 1-10 在宅分・要介護度別費用額

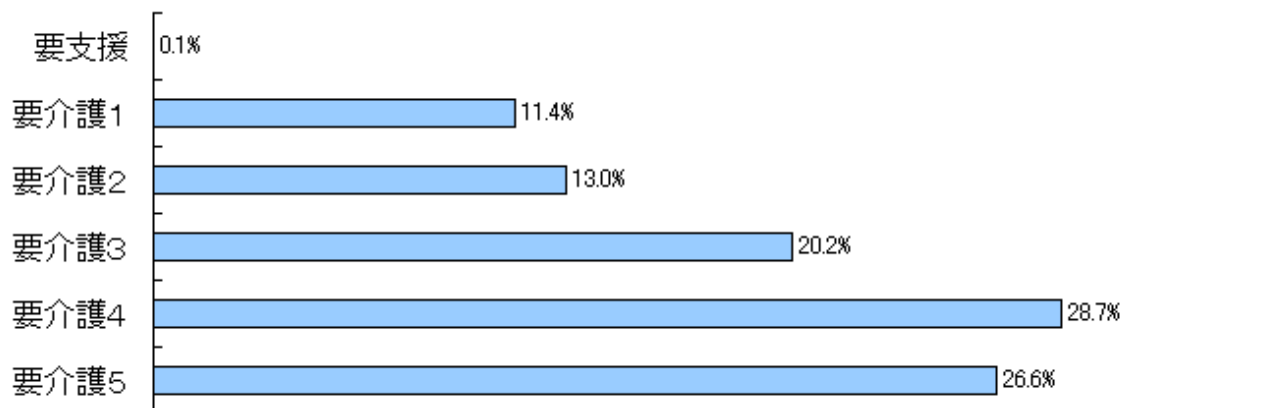
要介護度	費用額(千円)	構成比(%)
要支援	58,586	9.9
要介護1	216,819	36.7
要介護2	114,877	19.5
要介護3	95,073	16.1
要介護4	63,349	10.7
要介護5	41,641	7.1
合計	590,346	100.0



在宅分・要介護度別費用額(構成比)

#### 1-11 施設分・要介護度別費用額

要介護度	費用額(千円)	構成比(%)
要支援	784	0.1
要介護1	106,361	11.4
要介護2	121,693	13.0
要介護3	188,570	20.2
要介護4	267,694	28.7
要介護5	248,552	26.6
合計	933,654	100.0



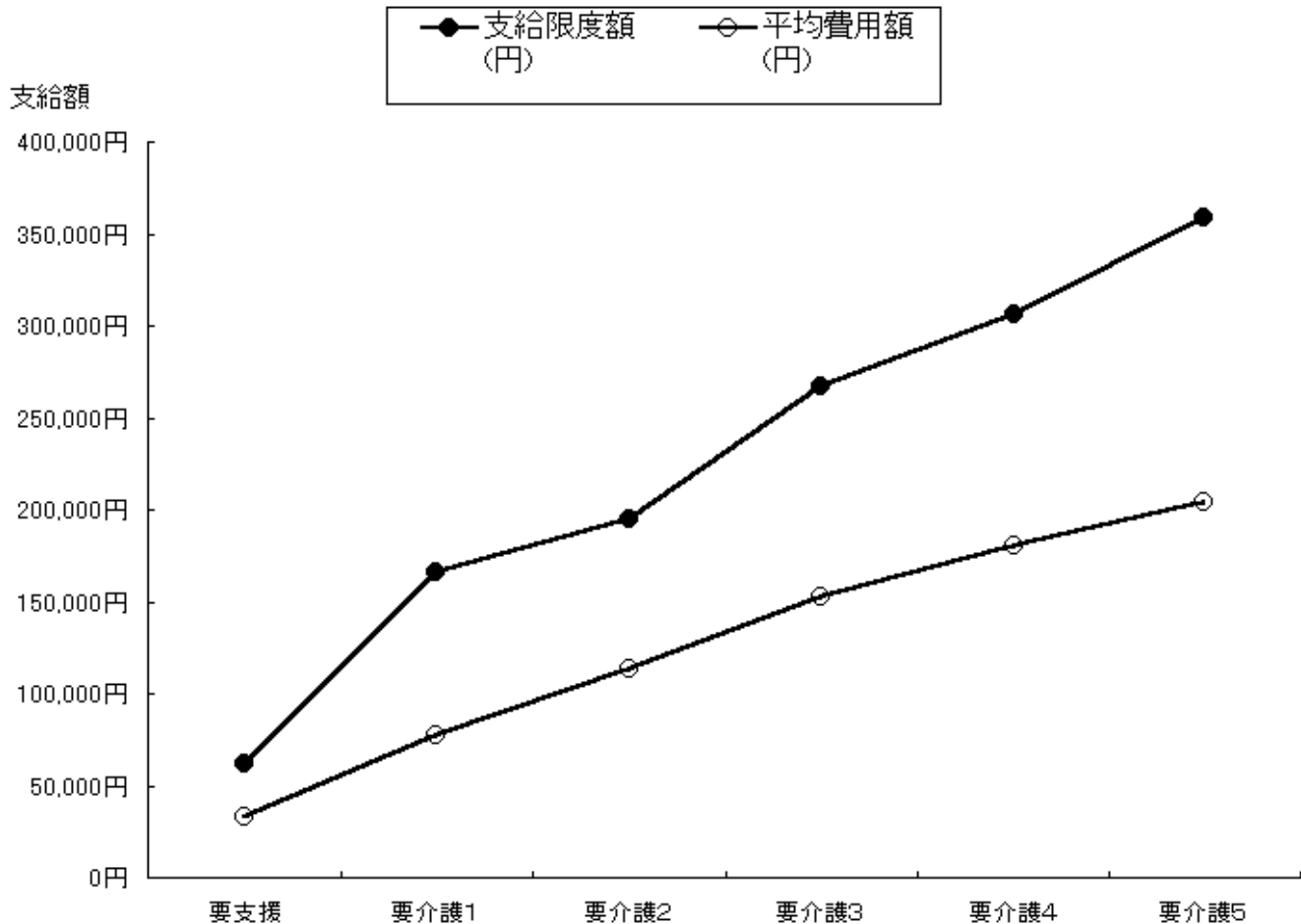
施設分・要介護度別費用額(構成比)

## 2 対支給限度額比率（在宅）

### (3) 要介護度別の対支給限度額比率

#### 2-1 要介護度別の対支給限度額比率 [対支給限度額比率の分析]

要介護度	人数 (人)	費用総額 (円)	平均費用額 (円)	支給限度額 (円)	対支給限度額 <11種類> 比率(%)	対支給限度額 <区分支給 限度額対象 サービス8種類> 比率(%)
	A	B	C(B/A)	D	C/D	
要支援	1,795	58,586,360	32,639	61,500	53.1	52.9
要介護1	2,809	216,819,170	77,187	165,800	46.6	42.2
要介護2	1,011	114,877,320	113,627	194,800	58.3	50.4
要介護3	622	95,073,230	152,851	267,500	57.1	53.3
要介護4	352	63,349,010	179,969	306,000	58.8	56.9
要介護5	204	41,640,640	204,121	358,300	57.0	56.2
				平均(加重)	52.7	48.6



## 2-2 要介護度別の対支給限度額比率の分布

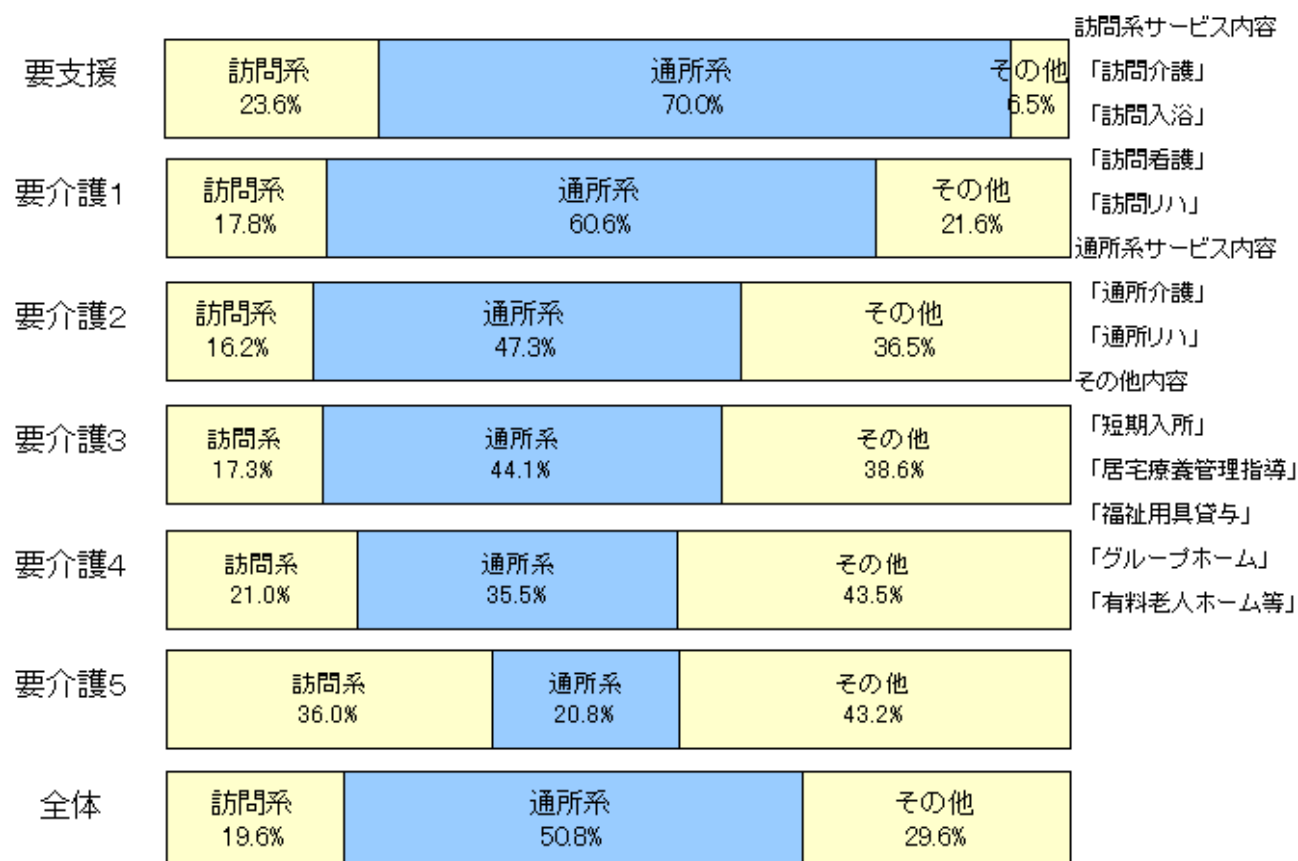
対支給限度額比率 の分		要支援	要介護1	要介護2	要介護3	要介護4	要介護5	合計
		9割以上	人	184	270	204	149	81
	%	10.3	9.6	20.2	24.0	23.0	22.5	13.7
6～9割	人	588	551	251	149	104	60	1703
	%	32.8	19.6	24.8	24.0	29.5	29.4	25.1
3～6割	人	613	990	307	175	87	43	2215
	%	34.2	35.2	30.4	28.1	24.7	21.1	32.6
3割未満	人	410	998	249	149	80	55	1941
	%	22.8	35.5	24.6	24.0	22.7	27.0	28.6

## (4) 要介護度別の「平均費用額」の構成

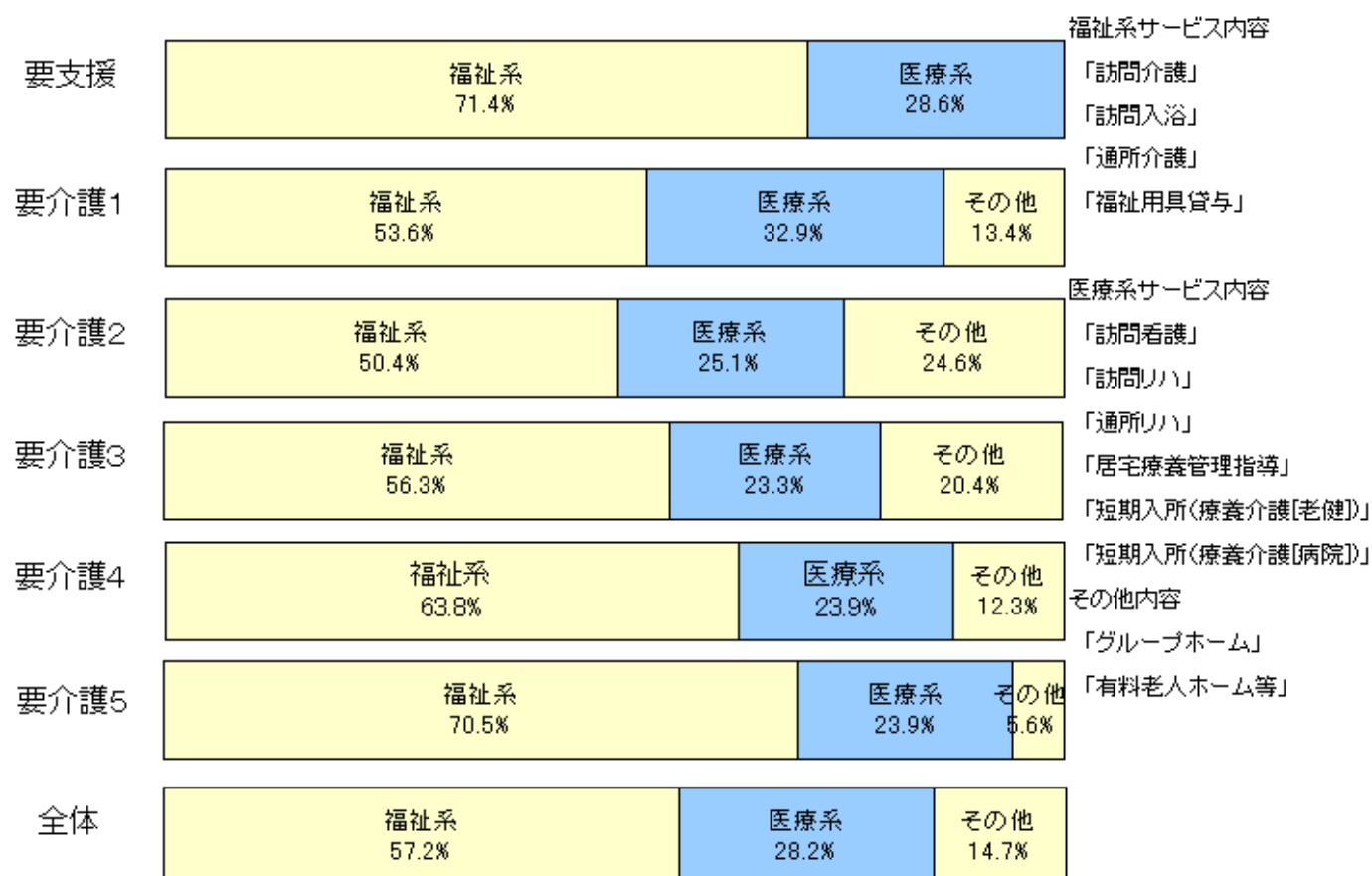
### 2-3 「平均費用額」のサービス種類の構成(上位3位)

要支援	通所介護 43.3%	通所リハ 26.7%	訪問介護 22.1%	その他 7.9%
要介護1	通所介護 31.4%	通所リハ 29.2%	訪問介護 15.7%	その他 23.7%
要介護2	通所介護 28.0%	グループホーム 20.8%	通所リハ 19.3%	その他 31.9%
要介護3	通所介護 28.7%	短期入所 17.4%	通所リハ 15.4%	その他 38.4%
要介護4	短期入所 29.3%	通所介護 23.8%	訪問介護 15.1%	その他 31.9%
要介護5	短期入所 33.3%	訪問介護 24.3%	通所介護 14.3%	その他 28.1%
全体	通所介護 29.4%	通所リハ 21.3%	訪問介護 16.0%	その他 33.2%

## 2-4 「平均費用額」の訪問系・通所系サービス別の構成



## 2-5 「平均費用額」の福祉系・医療系サービス別の構成

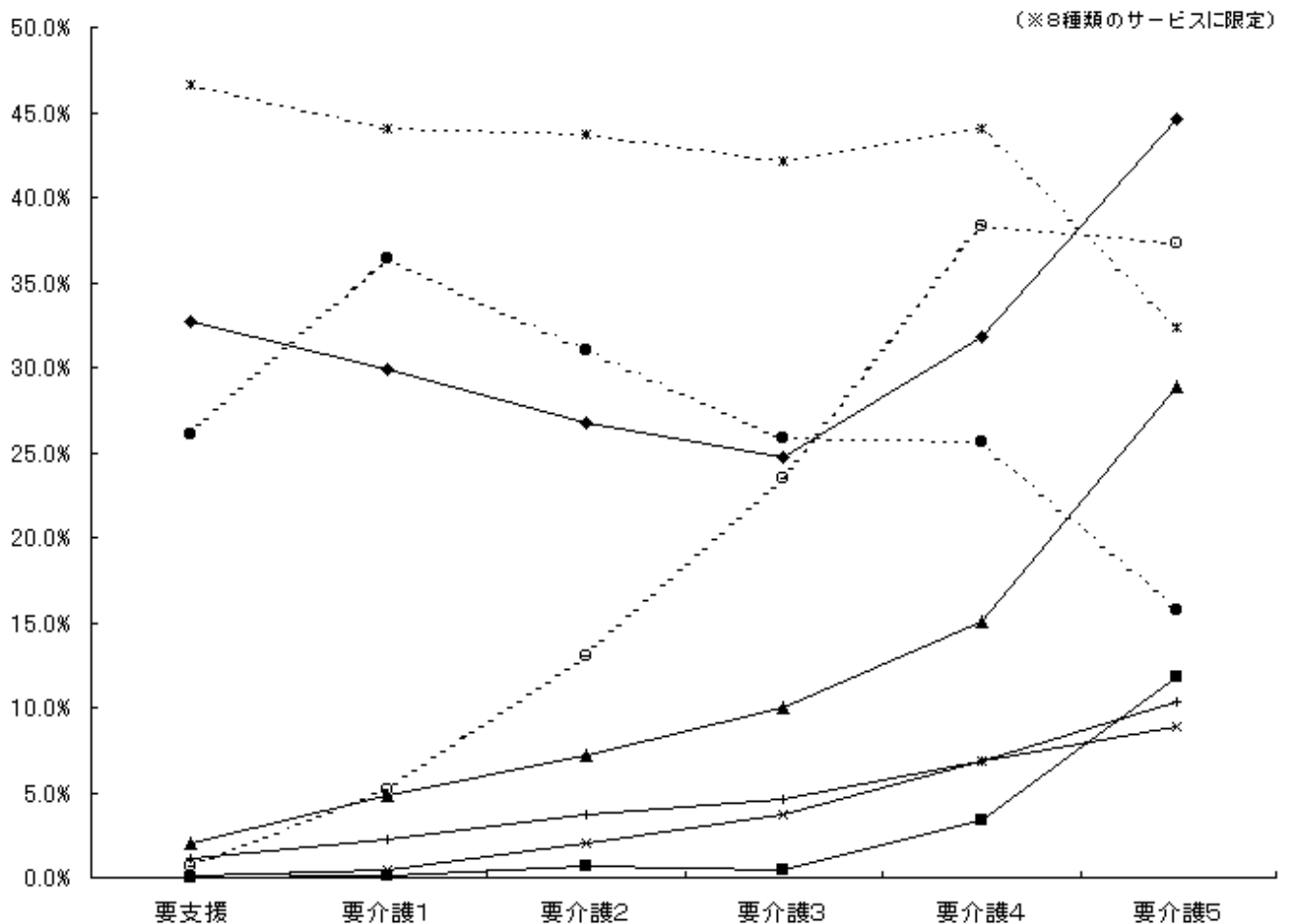
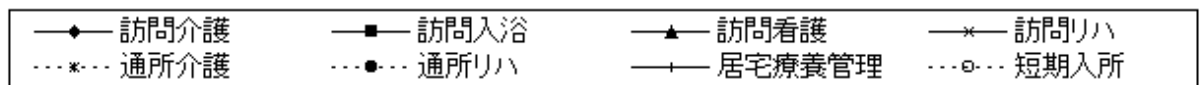


### 3 サービス利用率とケアプランの比較（在宅）

#### (5) 要介護度別の利用特性

##### 3-1 要介護度別のサービス利用率

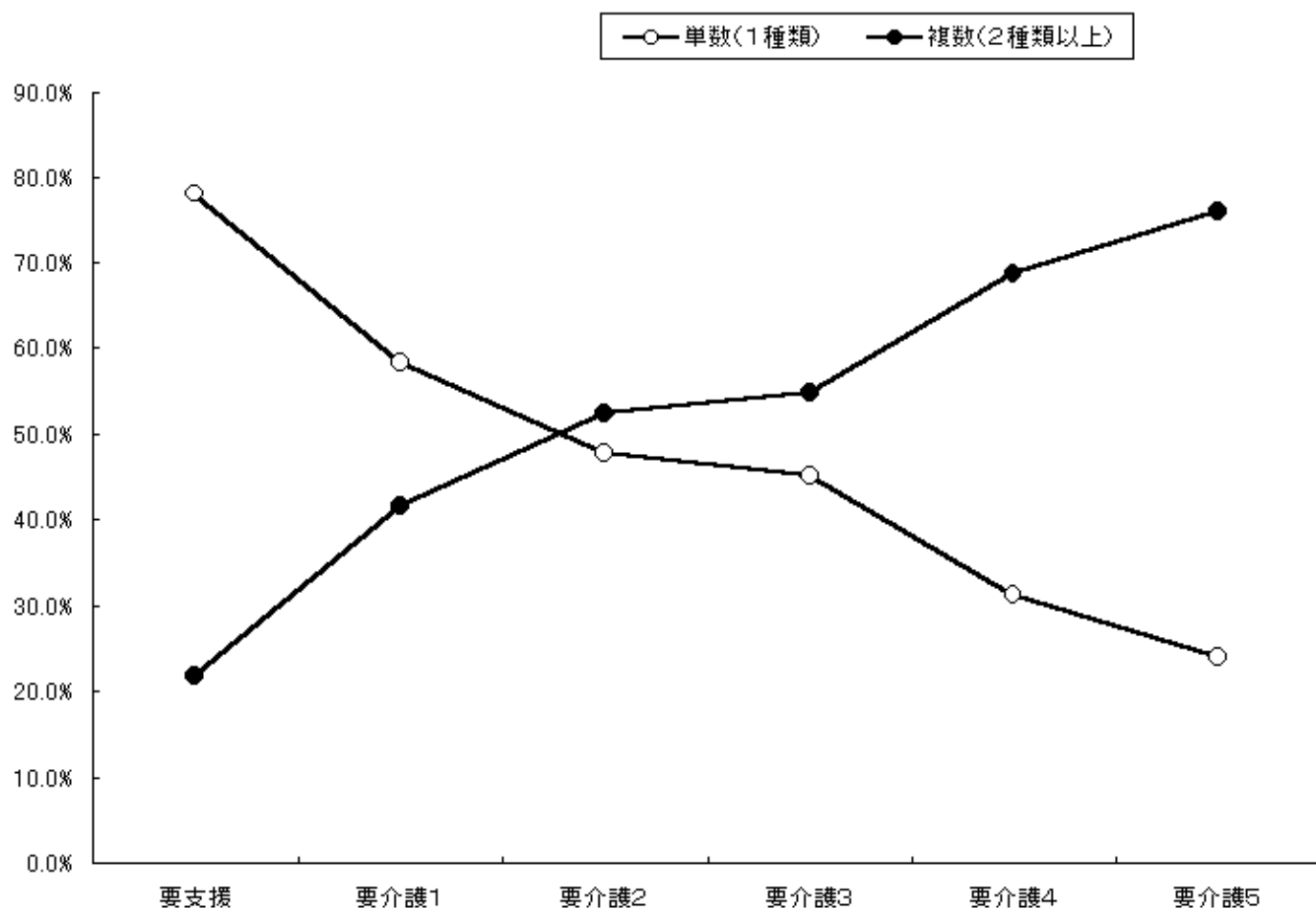
サービス名	全体		要支援		要介護1		要介護2		要介護3		要介護4		要介護5	
	利用人数(人)	利用率(%)	利用人数(人)	利用率(%)	利用人数(人)	利用率(%)	利用人数(人)	利用率(%)	利用人数(人)	利用率(%)	利用人数(人)	利用率(%)	利用人数(人)	利用率(%)
訪問介護	2051	30.2	586	32.6	838	29.8	270	26.7	154	24.8	112	31.8	91	44.6
訪問入浴	48	0.7	0	0.0	2	0.1	7	0.7	3	0.5	12	3.4	24	11.8
訪問看護	420	6.2	36	2.0	137	4.9	73	7.2	62	10.0	53	15.1	59	28.9
訪問リハ	102	1.5	3	0.2	14	0.5	20	2.0	23	3.7	24	6.8	18	8.8
通所介護	2999	44.1	837	46.6	1237	44.0	442	43.7	262	42.1	155	44.0	66	32.4
通所リハ	2088	30.7	468	26.1	1023	36.4	314	31.1	161	25.9	90	25.6	32	15.7
福祉用具	1964	28.9	273	15.2	733	26.1	350	34.6	264	42.4	205	58.2	139	68.1
居宅療養管理	195	2.9	20	1.1	63	2.2	38	3.8	29	4.7	24	6.8	21	10.3
短期入所	645	9.5	12	0.7	144	5.1	132	13.1	146	23.5	135	38.4	76	37.3
グループホーム	286	4.2	0	0.0	108	3.8	96	9.5	59	9.5	18	5.1	5	2.5
有料老人ホーム等	37	0.5	0	0.0	11	0.4	11	1.1	10	1.6	4	1.1	1	0.5
実人数	6793	-	1795	-	2809	-	1011	-	622	-	352	-	204	-



### 3-2 要介護度別の利用種類数 [単数・複数ケアプランの分析]

	1種類		2種類		3種類以上		2種類以上 (再掲)		合計	
	人数	%	人数	%	人数	%	人数	%	人数	%
全体	3965	58.4	1919	28.2	909	13.4	2828	41.6	6793	100.0
要支援	1403	78.2	348	19.4	44	2.5	392	21.8	1795	100.0
要介護1	1640	58.4	886	31.5	283	10.1	1169	41.6	2809	100.0
要介護2	482	47.7	359	35.5	170	16.8	529	52.3	1011	100.0
要介護3	281	45.2	183	29.4	158	25.4	341	54.8	622	100.0
要介護4	110	31.3	92	26.1	150	42.6	242	68.8	352	100.0
要介護5	49	24.0	51	25.0	104	51.0	155	76.0	204	100.0

単数・複数ケアプラン





### 3-3 利用種類数別の「平均費用額」（要介護度別）

		1種類	2種類	3種類以上
全体	円	68,792	94,372	150,149
	指数	100	137	218
要支援	円	30,165	40,646	48,192
	指数	100	135	160
要介護1	円	69,029	82,690	107,239
	指数	100	120	155
要介護2	円	107,140	113,140	133,050
	指数	100	106	124
要介護3	円	136,725	155,858	178,047
	指数	100	114	130
要介護4	円	176,572	159,028	195,304
	指数	100	90	111
要介護5	円	158,131	194,536	230,489
	指数	100	123	146

### (6) 利用サービス別の利用特性

#### 3-4 利用サービス別の単数・複数ケアプランの割合

	1種類		2種類以上		合計	
	人数	%	人数	%	人数	%
訪問介護	762	37.2	1,289	62.8	2,051	100.0
訪問入浴	3	6.3	45	93.8	48	100.0
訪問看護	45	10.7	375	89.3	420	100.0
訪問リハ	6	5.9	96	94.1	102	100.0
通所介護	1,452	48.4	1,547	51.6	2,999	100.0
通所リハ	877	42.0	1,211	58.0	2,088	100.0
福祉用具	389	19.8	1,575	80.2	1,964	100.0
居宅療養管理	2	1.0	193	99.0	195	100.0
短期入所	128	19.8	517	80.2	645	100.0
グループホーム	267	93.4	19	6.6	286	100.0
有料老人ホーム等	35	94.6	2	5.4	37	100.0

### 3-5 利用サービス別の利用頻度

(平均利用日数(日)／月)

	全体	要介護度別						単数・複数 ケアプラン別	
		要支援	要介護1	要介護2	要介護3	要介護4	要介護5	単数	複数
訪問介護	10.9	7.3	11.1	12.9	15.0	13.6	16.6	10.4	11.2
訪問入浴	4.1	0.0	5.5	4.3	5.0	4.3	3.7	5.7	4.0
訪問看護	5.5	4.1	4.6	4.9	6.1	6.5	7.3	6.0	5.4
訪問リハ	4.2	2.3	4.2	4.7	4.0	4.9	3.5	3.3	4.3
通所介護	7.5	5.0	7.4	9.7	10.3	9.6	8.9	7.7	7.3
通所リハ	7.1	4.9	7.5	8.4	8.4	7.7	7.6	7.8	6.7
福祉用具	30.7	30.4	30.4	30.6	30.6	31.6	32.0	29.8	30.9
居宅療養管理	2.2	2.1	2.4	2.3	2.0	2.1	2.0	1.5	2.2
短期入所	10.6	4.9	7.4	9.8	10.9	12.3	15.5	18.0	8.8
グループホーム	29.1	0.0	29.0	29.2	28.4	30.7	30.6	29.5	22.8
有料老人ホーム等	23.7	0.0	30.7	20.0	21.6	20.5	20.0	24.5	10.0

### 3-6 単数・複数ケアプラン別の「平均費用額」(利用サービス別)

(円)

	1種類	2種類以上		全体	
	平均費用額	当該サービス分	平均費用額	当該サービス分	平均費用額
訪問介護	41,103	49,076	109,764	46,113	84,255
訪問入浴	70,833	51,032	155,188	52,270	149,916
訪問看護	38,100	38,753	133,297	38,683	123,097
訪問リハ	18,417	23,891	139,142	23,569	132,040
通所介護	58,438	57,519	112,985	57,964	86,576
通所リハ	62,632	58,644	111,191	60,319	90,795
福祉用具	13,122	13,444	117,445	13,380	96,782
居宅療養管理	7,500	9,933	133,692	9,908	132,398
短期入所	173,465	92,756	179,712	108,574	178,488
グループホーム	251,140	191,453	244,341	247,175	250,688
有料老人ホーム等	154,822	75,530	239,305	150,536	159,388

3-7 他サービスの利用率 [サービス・クロスの分析]

		訪問介護	訪問入浴	訪問看護	訪問リハ	通所介護	通所リハ	福祉用具	居宅療養管理	短期入所	当該サービスのみのみ
利用人数											
訪問介護	人	2051	25	198	55	555	339	668	89	108	762
	%	100.0	1.2	9.7	2.7	27.1	16.5	32.6	4.3	5.3	
訪問入浴	人	48	25	21	9	4	4	38	4	7	3
	%	100.0	52.1	43.8	18.8	8.3	8.3	79.2	8.3	14.6	
訪問看護	人	420	198	21	31	106	98	215	105	49	45
	%	100.0	47.1	5.0	7.4	25.2	23.3	51.2	25.0	11.7	
訪問リハ	人	102	55	9	31	28	20	71	15	12	6
	%	100.0	53.9	8.8	30.4	27.5	19.6	69.6	14.7	11.8	
通所介護	人	2999	555	4	106	28	555	648	55	316	1452
	%	100.0	18.5	0.1	3.5	0.9	18.5	21.6	1.8	10.5	
通所リハ	人	2088	339	4	98	20	555	583	58	171	877
	%	100.0	16.2	0.2	4.7	1.0	26.6	27.9	2.8	8.2	
福祉用具	人	1964	668	38	215	71	648	583	95	237	389
	%	100.0	34.0	1.9	10.9	3.6	33.0	29.7	4.8	12.1	
居宅療養管理	人	195	89	4	105	15	55	58	95	19	2
	%	100.0	45.6	2.1	53.8	7.7	28.2	29.7	48.7	9.7	
短期入所	人	645	108	7	49	12	316	171	237	19	128
	%	100.0	16.7	1.1	7.6	1.9	49.0	26.5	36.7	2.9	

## 3-8 要介護度別の「訪問介護」利用形態

		身体介護型	生活支援型	訪問介護 利用実人数
全体	人	1005	1431	2051
	%	49.0	69.8	
要支援	人	106	530	586
	%	18.1	90.4	
要介護1	人	386	661	838
	%	46.1	78.9	
要介護2	人	185	154	270
	%	68.5	57.0	
要介護3	人	133	57	154
	%	86.4	37.0	
要介護4	人	106	21	112
	%	94.6	18.8	
要介護5	人	89	8	91
	%	97.8	8.8	

## 4 基本指標等比較表

			2004年01月分	
基本指標	人数指標	認定者数	11,915	
		認定率	16.1%	
		受給実人員	9,626	
	重度率 (要3以上)	受給率	80.8%	
		人数重度率	33.6%	
		施設重度率	72.1%	
		在宅重度率	17.3%	
		施設率	人数施設率	29.7%
			重度施設率	63.7%
	軽度施設率		12.5%	
	在宅率	人数在宅率	70.3%	
		重度在宅率	36.3%	
		軽度在宅率	87.5%	
	費用指標	費用施設率	59.1%	
		費用在宅率	40.9%	
一人あたり	一人あたり施設費用額	¥325,315		
	一人あたり在宅費用額	¥94,999		
	一人あたり総費用額	¥163,405		
対支給限度額比率	対支給限度額比率	平均	52.7%	
		要支援	53.1%	
		要介護1	46.6%	
		要介護2	58.3%	
		要介護3	57.1%	
		要介護4	58.8%	
	要介護5	57.0%		
	分布	3割未満	28.6%	
		3～6割	32.6%	
6～9割		25.1%		
9割以上	13.7%			
サービスの利用率と利用水準	施設サービス	介護老人福祉施設	41.4%	
		介護老人保健施設	43.4%	
		介護療養型医療施設	15.2%	
	主要在宅サービス	訪問介護	30.2%	
		訪問看護	6.2%	
		通所介護	44.1%	
		通所リハ	30.7%	
		短期入所	9.5%	
	要介護5の 主要在宅サービス	訪問介護	44.6%	
		訪問看護	28.9%	
		通所介護	32.4%	
		通所リハ	15.7%	
		短期入所	37.3%	
	利用水準 (平均費用額) 当該サービス分	訪問介護	¥46,113	
		訪問看護	¥38,683	
通所介護		¥57,964		
通所リハ		¥60,319		
短期入所		¥108,574		
ケアアラ	複数ケアプラン率 (介護度別)	要介護1	41.6%	
		要介護3	54.8%	
		要介護5	76.0%	
	複数ケアプラン率	訪問介護	62.8%	
		訪問看護	89.3%	
		通所介護	51.6%	

ン	(主要在宅サービス別)	借付住居	51.8%
		通所リハ	58.0%
		短期入所	80.2%