

介護保険事業実績

[サービス利用・ケアプラン]

分析報告書

利用実績年月
保険者番号

2003年11月
418566

0 受給状況
1 利用状況 (在宅・施設)
(0) 介護保険事業の基本指標
(1) 利用者の要介護度等の状況
(2) 利用サービス別の人数・費用額
2 対支給限度額比率 (在宅)
(3) 要介護度別の対支給限度額比率
(4) 要介護度別の「平均費用額」の構成
3 サービス利用率とケアプランの比較 (在宅)
(5) 要介護度別の利用特性
(6) 利用サービス別の利用特性
4 基本指標等比較表

「介護保険事業実績分析報告書」は、国保連合会から配信される「保険者向け給付実績情報(11100000.CSV)」データに基づき作成しています。

サービス利用とケアプランの分析を目的としたため、費用額の算出にあたっては、報酬算定にかかわる「地域区分」を考慮していません（一律に1単位＝基本10円を採用）。

0 受給状況

認定者数(人)	受給(利用)実人数	受給率(%)
11,934	9,599	80.4

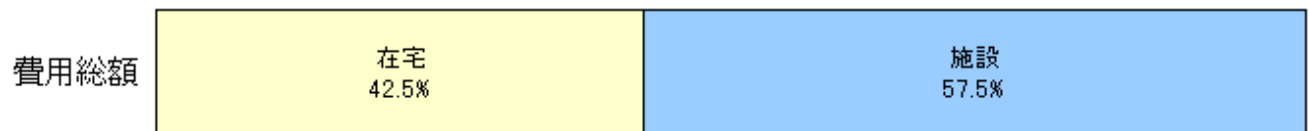
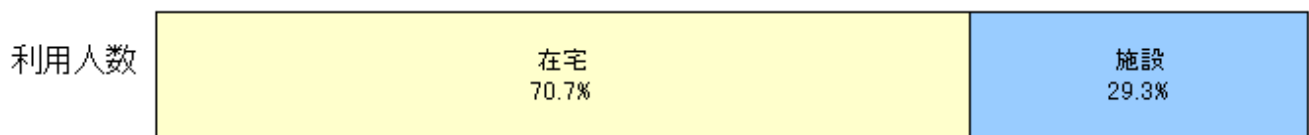
1 利用状況（在宅・施設）

(○) 介護保険事業の基本指標

1-1 2003年11月期 介護保険事業の利用人数・費用額

	在宅	施設	合計
利用人数(人)	6,815	2,826	9,641
構成比(%)	70.7	29.3	100.0
費用総額(千円)	663,212	897,962	1,561,174
構成比(%)	42.5	57.5	100.0
1人あたりの費用額(円)	97,317	317,750	161,931

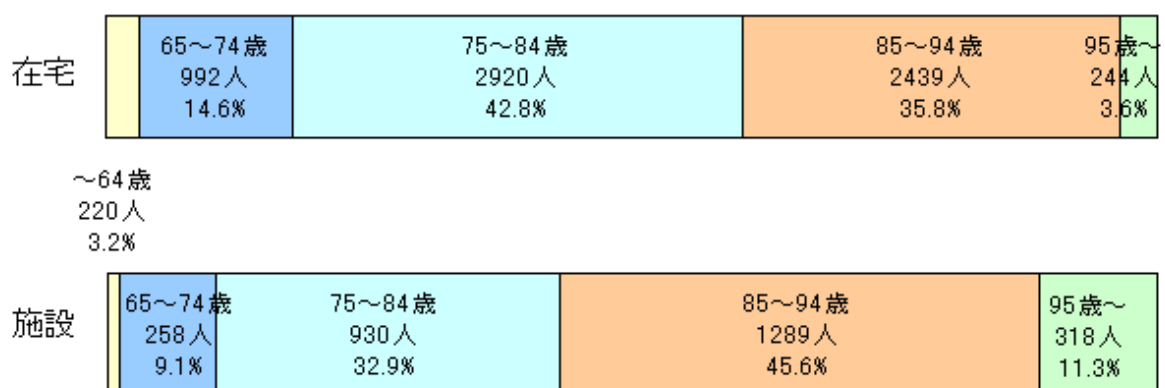
※在宅の費用総額には居宅サービス計画費を含む



(1) 利用者の要介護度等の状況

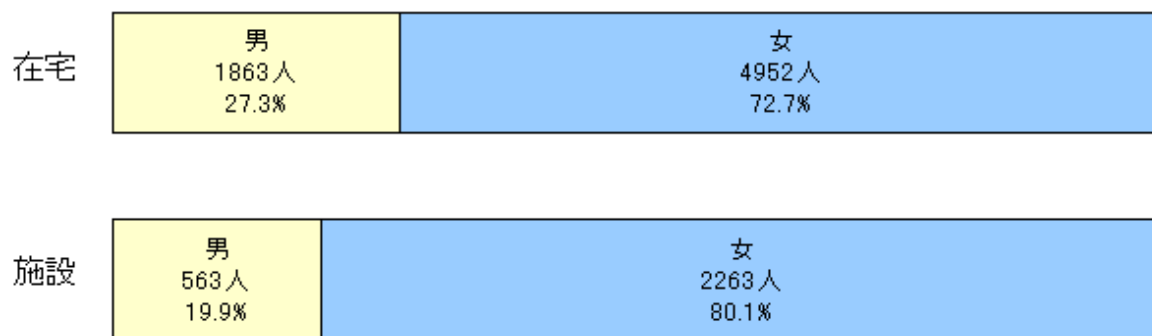
1-2 在宅利用者・施設入所者の内訳

<年齢構成>

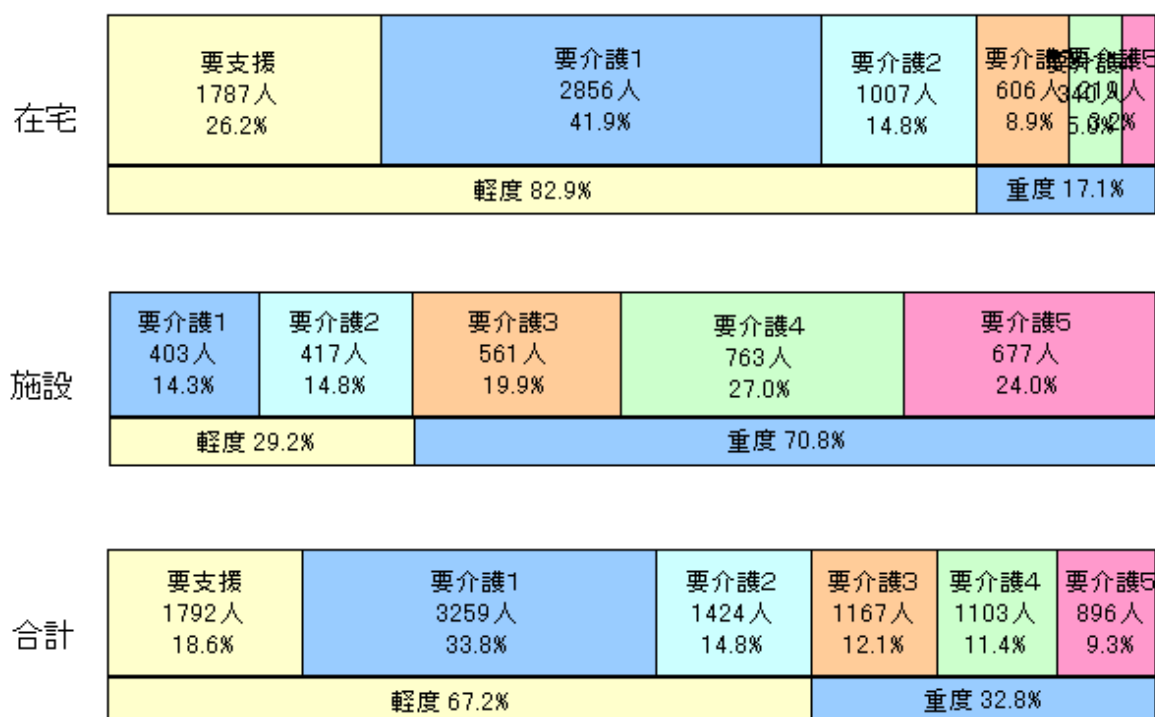


~64歳
31人
1.1%

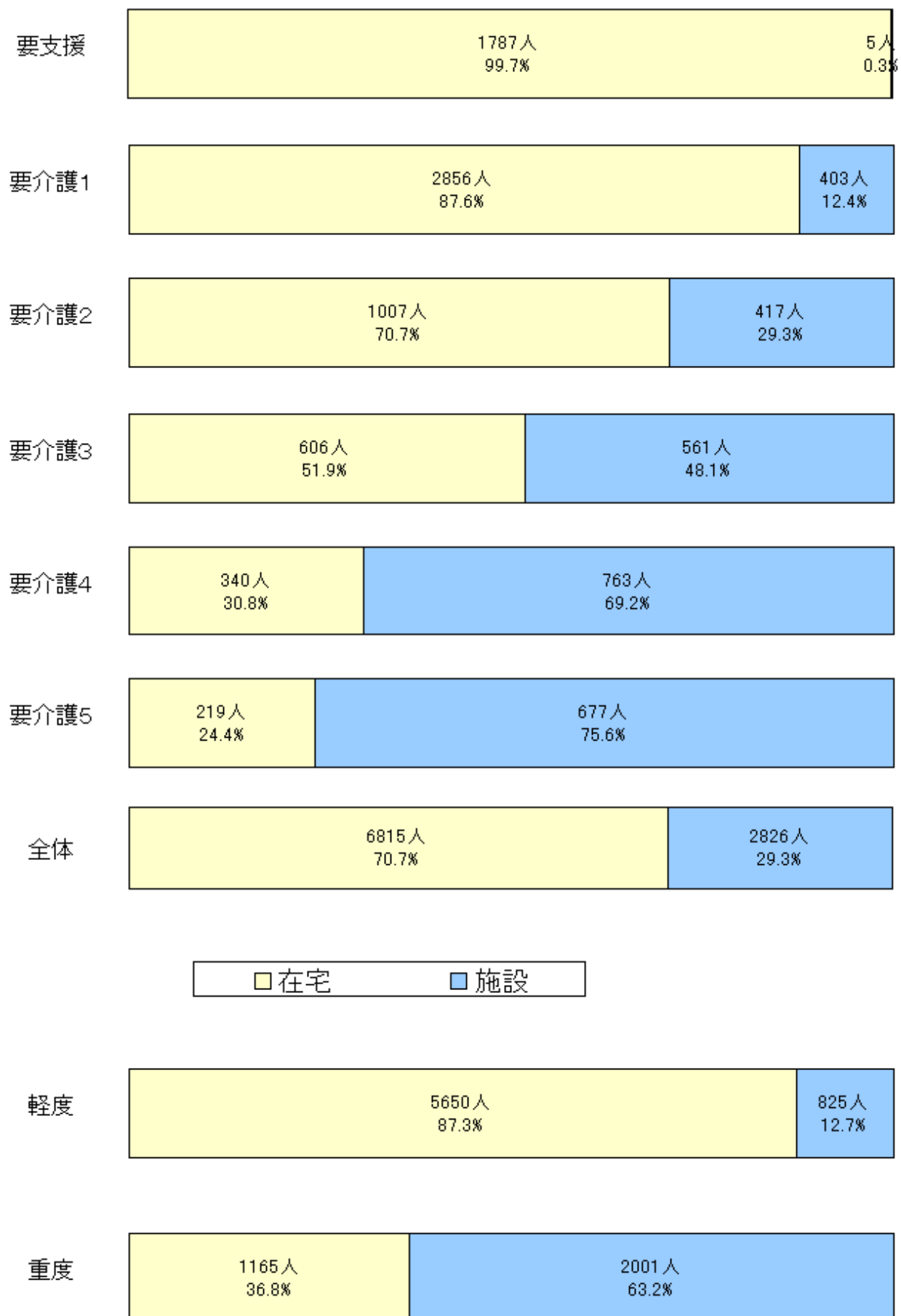
<性別>



<要介護度割合>

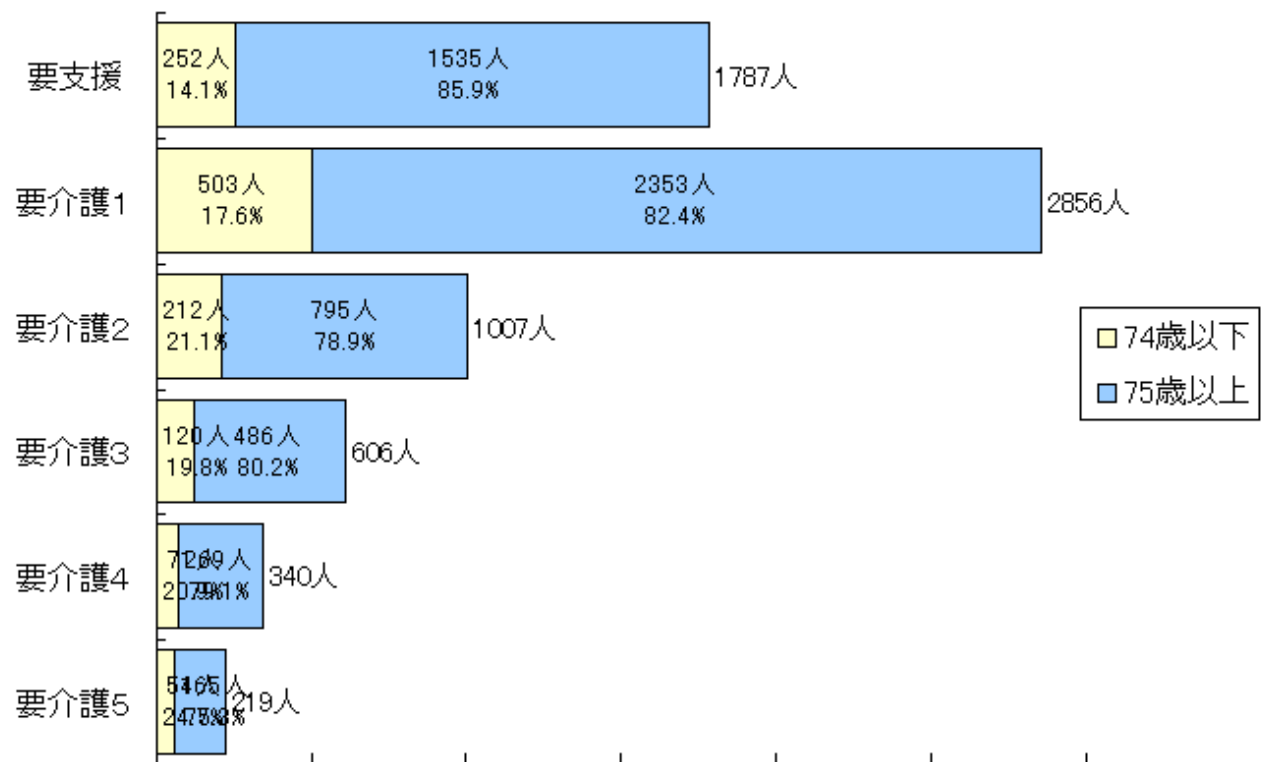


1-3 要介護度別の在宅・施設割合

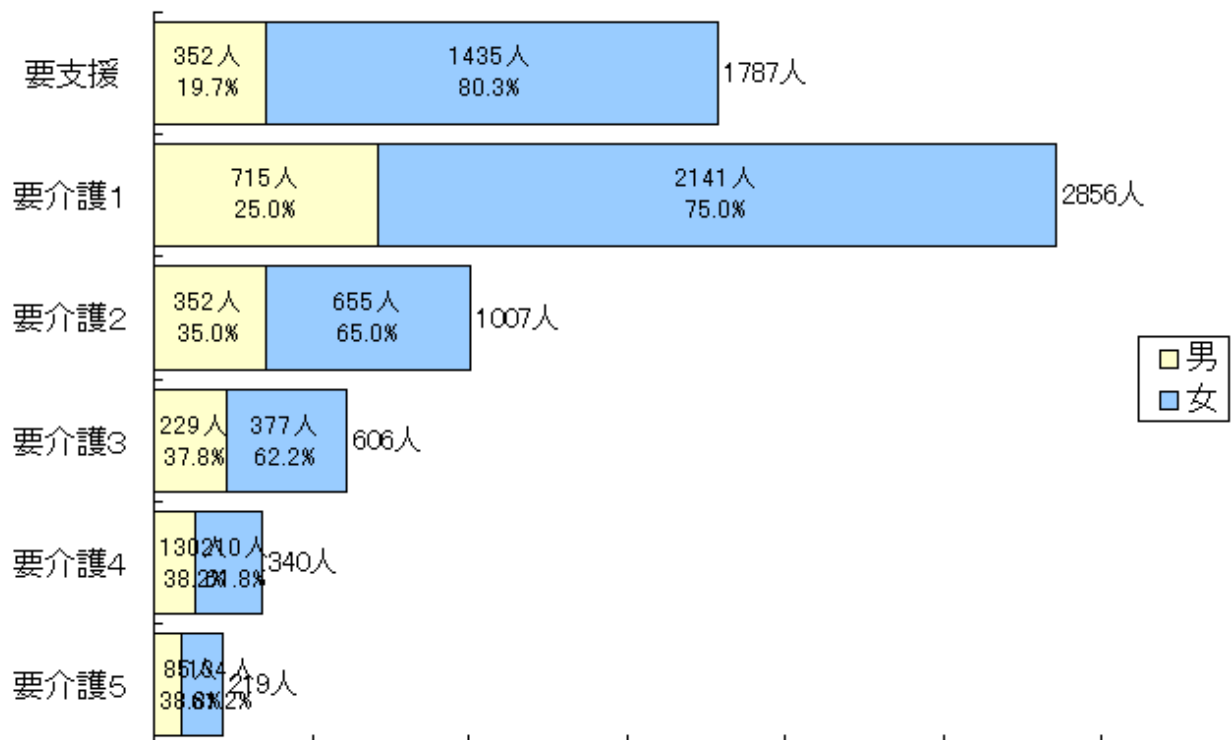


1-4 在宅利用者の要介護度等の状況

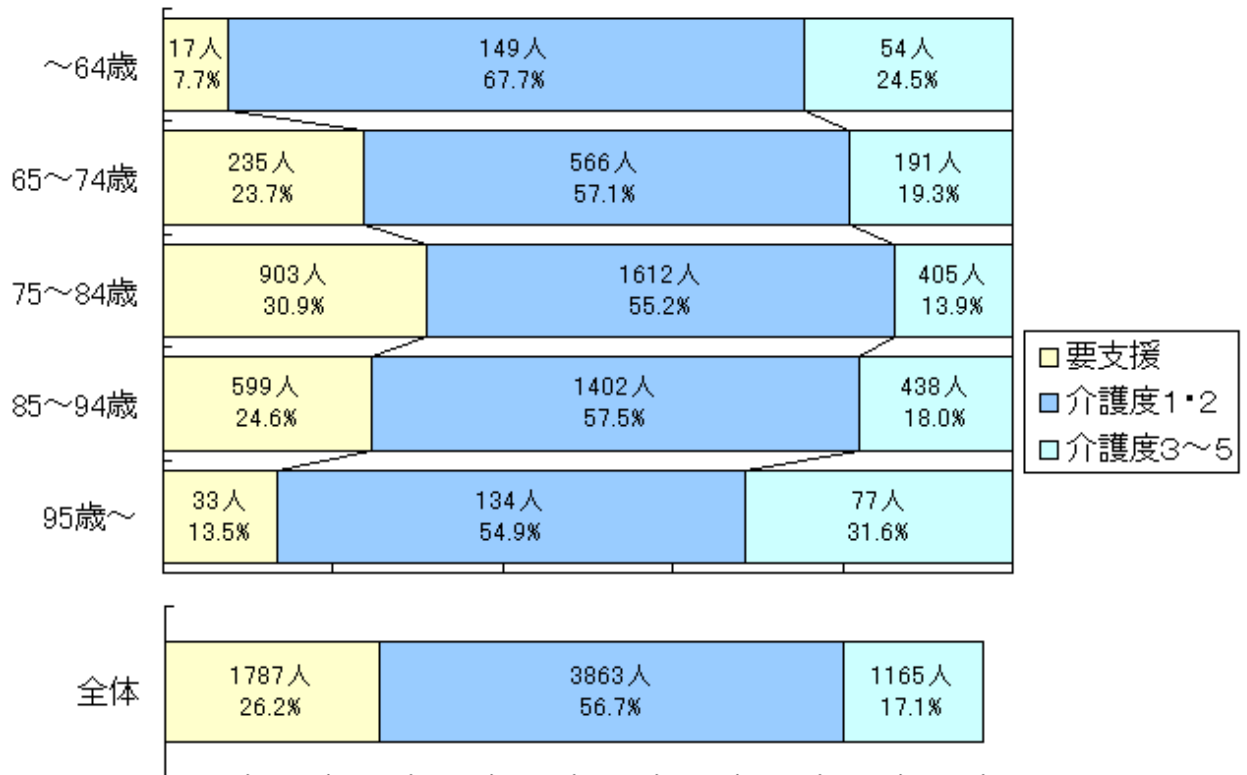
<年齢構成> [全体: 74歳以下 17.8%, 75歳以上 82.2%]



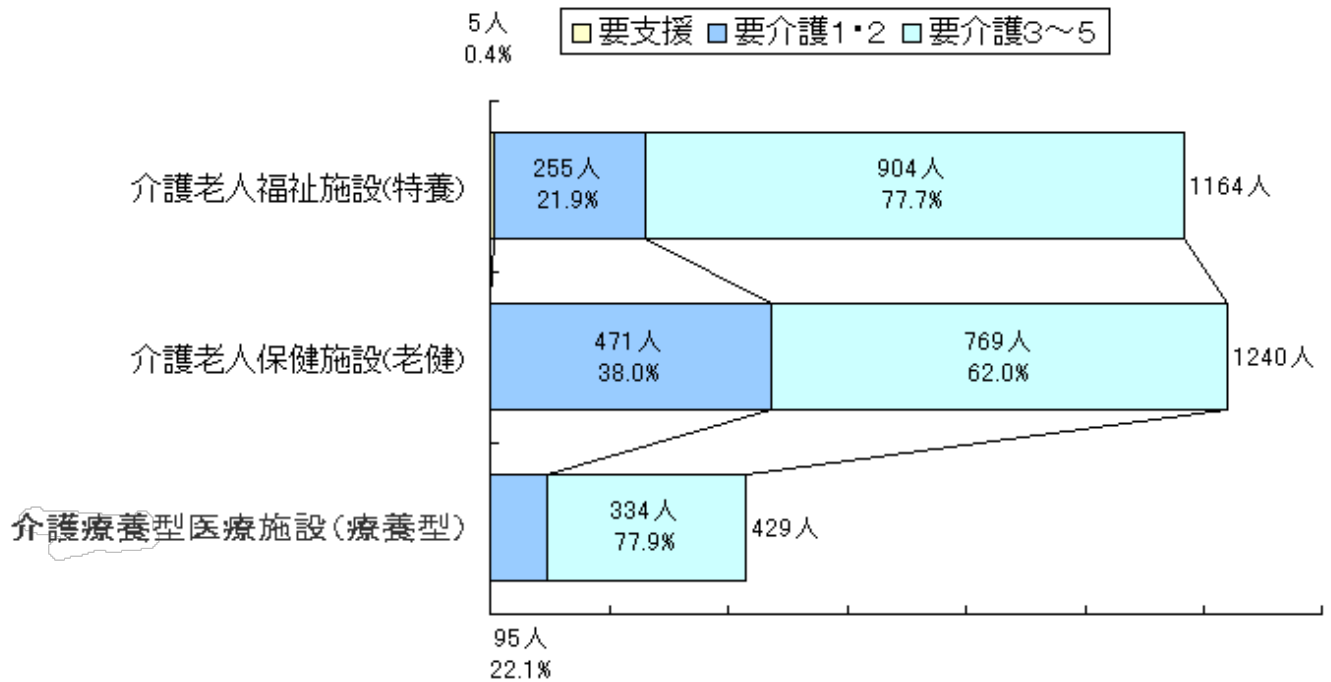
<性別> [全体: 男 27.3%, 女 72.7%]



<在宅利用者の年齢別要介護度状況>



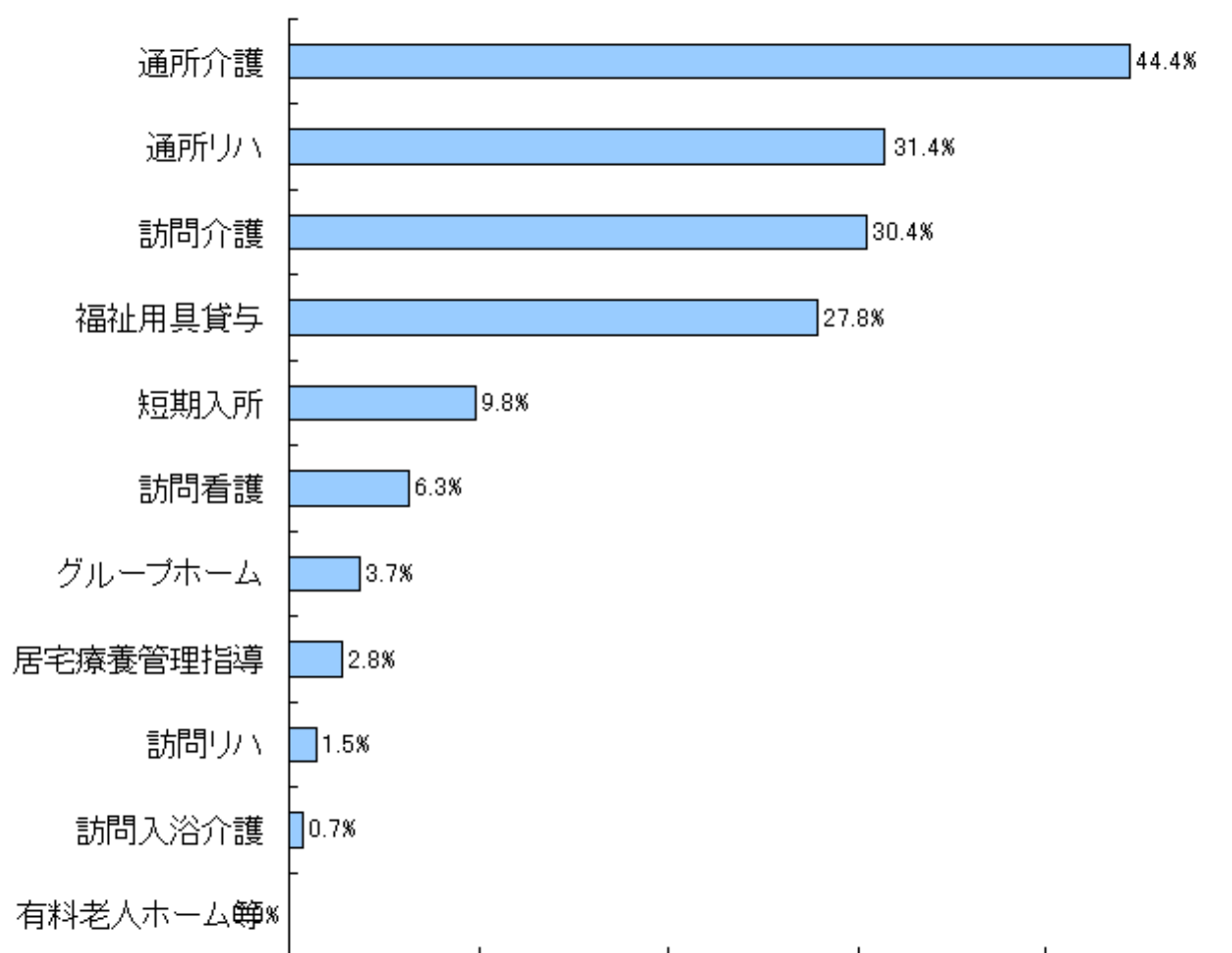
1-5 施設別入所者の要介護度の状況



(2) 利用サービス別の人数・費用額

1-6 在宅サービス種類別利用人数 [サービス利用率の分析]

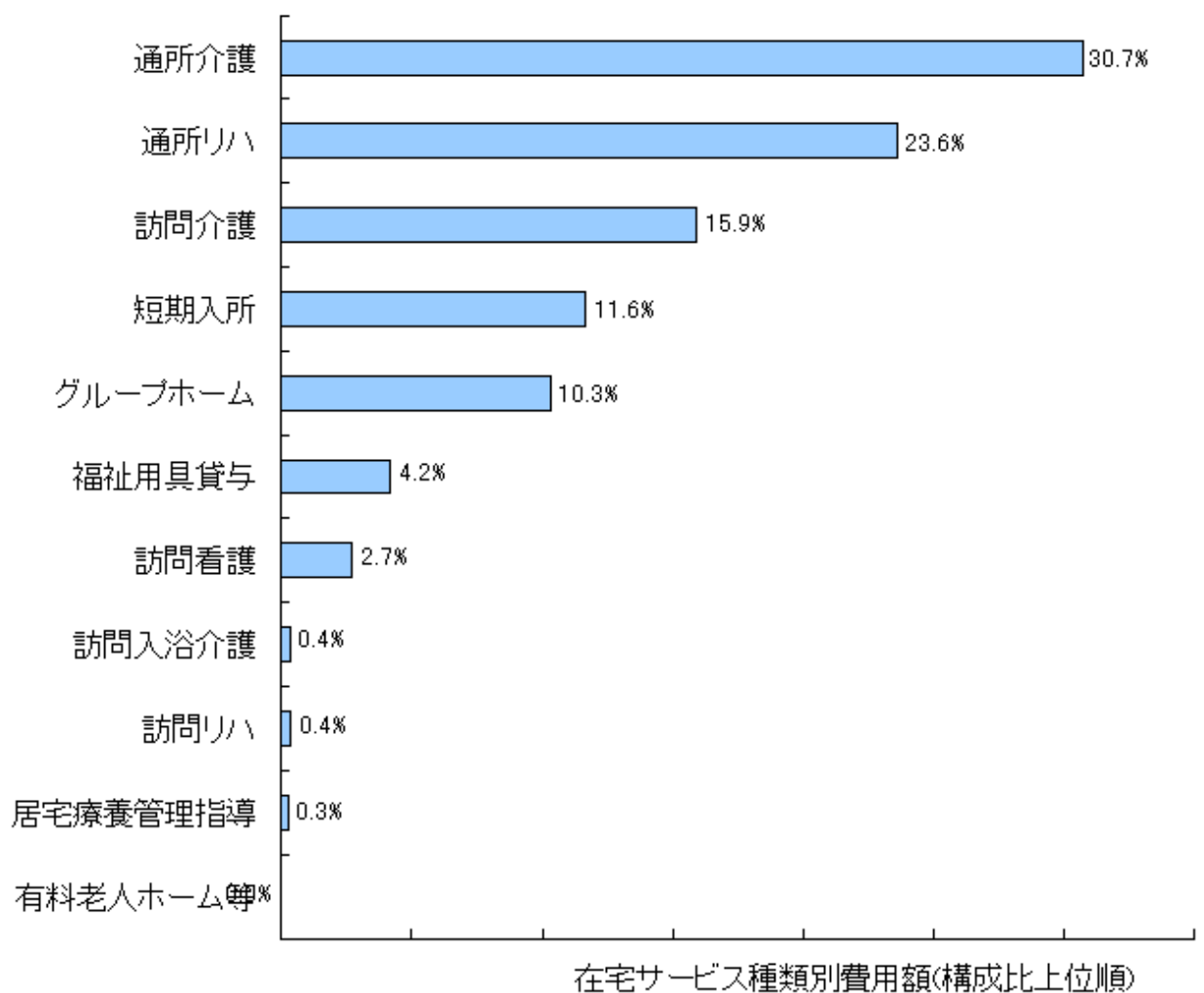
サービス名	利用人数(人)	構成比(%)	利用率(%)
訪問介護	2,069	19.1	30.4
訪問入浴介護	48	0.4	0.7
訪問看護	428	4.0	6.3
訪問リハビリテーション	100	0.9	1.5
通所介護	3,028	28.0	44.4
通所リハビリテーション	2,143	19.8	31.4
福祉用具貸与	1,897	17.5	27.8
居宅療養管理指導	192	1.8	2.8
短期入所	670	6.2	9.8
グループホーム	253	2.3	3.7
有料老人ホーム等	0	0.0	0.0
合計	10,828	100.0	
利用実人数	6,815		100.0



在宅サービス種類別利用率状況(利用率上位順)

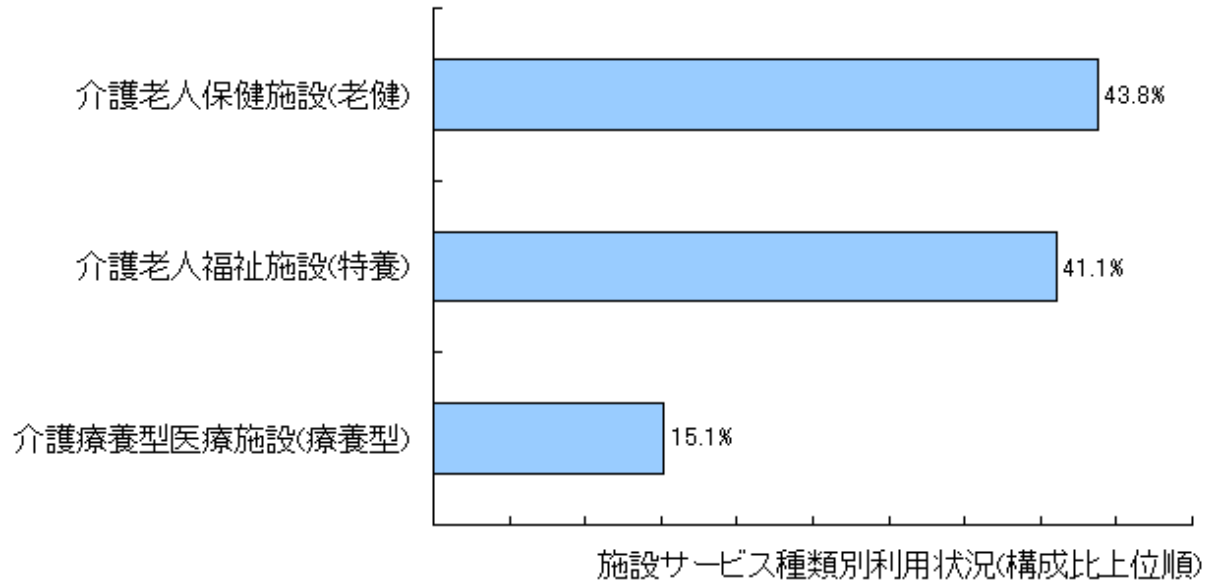
1-7 在宅サービス種類別費用額

サービス名	費用額(千円)	構成比(%)
訪問介護	96,454	15.9
訪問入浴介護	2,391	0.4
訪問看護	16,521	2.7
訪問リハビリテーション	2,233	0.4
通所介護	186,705	30.7
通所リハビリテーション	143,232	23.6
福祉用具貸与	25,231	4.2
居宅療養管理指導	1,835	0.3
短期入所	70,596	11.6
グループホーム	62,538	10.3
有料老人ホーム等	0	0.0
合計	607,736	100.0



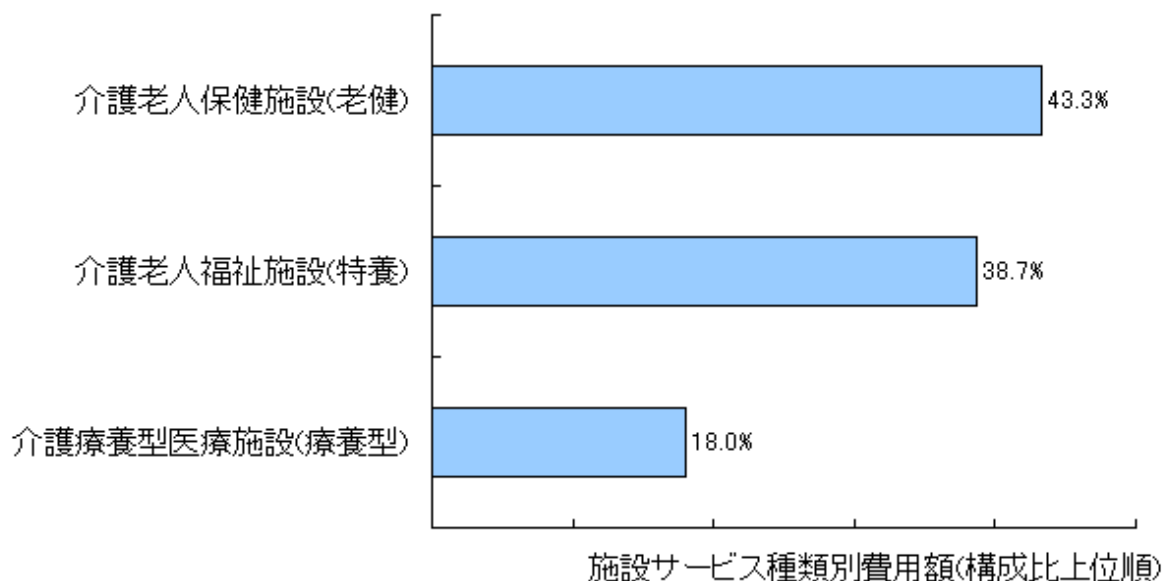
1-8 施設サービス種類別利用人数

施設	利用人数(人)	構成比(%)
介護老人福祉施設(特養)	1,164	41.1
介護老人保健施設(老健)	1,240	43.8
介護療養型医療施設(療養型)	429	15.1
合計	2,833	100.0



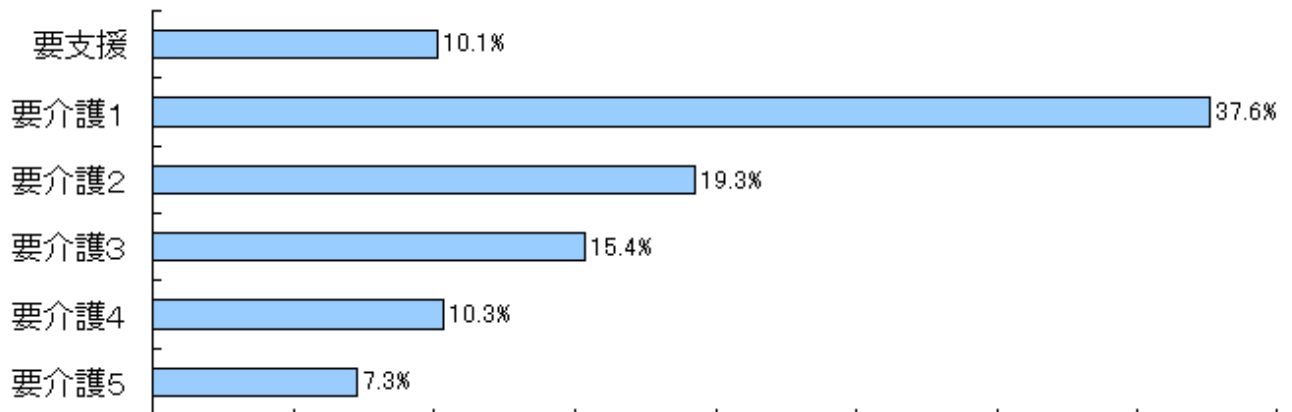
1-9 施設サービス種類別費用額

施設	費用額(千円)	構成比(%)
介護老人福祉施設(特養)	347,428	38.7
介護老人保健施設(老健)	388,538	43.3
介護療養型医療施設(療養型)	161,996	18.0
合計	897,962	100.0



1-10 在宅分・要介護度別費用額

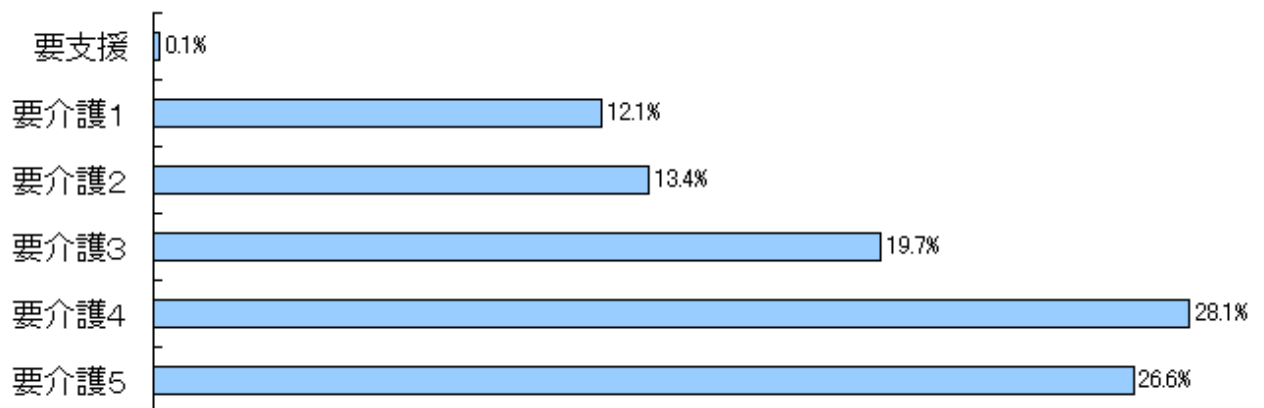
要介護度	費用額(千円)	構成比(%)
要支援	61,663	10.1
要介護1	228,717	37.6
要介護2	117,051	19.3
要介護3	93,388	15.4
要介護4	62,617	10.3
要介護5	44,299	7.3
合計	607,736	100.0



在宅分・要介護度別費用額(構成比)

1-11 施設分・要介護度別費用額

要介護度	費用額(千円)	構成比(%)
要支援	1,284	0.1
要介護1	108,852	12.1
要介護2	120,479	13.4
要介護3	176,640	19.7
要介護4	252,270	28.1
要介護5	238,437	26.6
合計	897,962	100.0



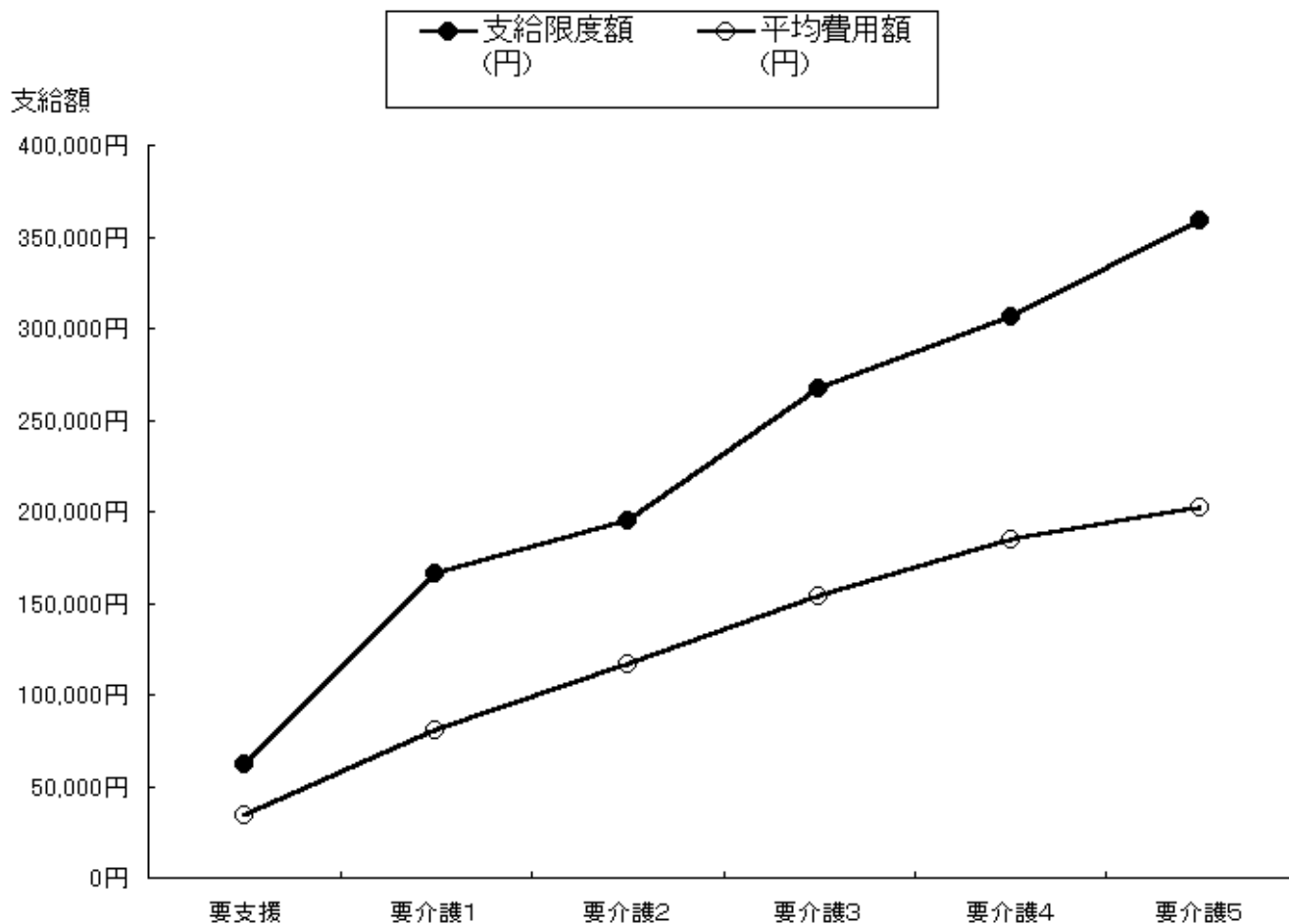
施設分・要介護度別費用額(構成比)

2 対支給限度額比率（在宅）

(3) 要介護度別の対支給限度額比率

2-1 要介護度別の対支給限度額比率 [対支給限度額比率の分析]

要介護度	人数 (人)	費用総額 (円)	平均費用額 (円)	支給限度額 (円)	対支給限度額 <11種類> 比率(%)	対支給限度額 <区分支給 限度額対象 サービス8種類> 比率(%)
	A	B	C(B/A)	D	C/D	
要支援	1,787	61,663,390	34,507	61,500	56.1	56.0
要介護1	2,856	228,717,010	80,083	165,800	48.3	44.8
要介護2	1,007	117,050,620	116,237	194,800	59.7	52.6
要介護3	606	93,388,260	154,106	267,500	57.6	54.9
要介護4	340	62,617,090	184,168	306,000	60.2	58.7
要介護5	219	44,299,410	202,280	358,300	56.5	56.6
				平均(加重)	54.1	50.8



2-2 要介護度別の対支給限度額比率の分布

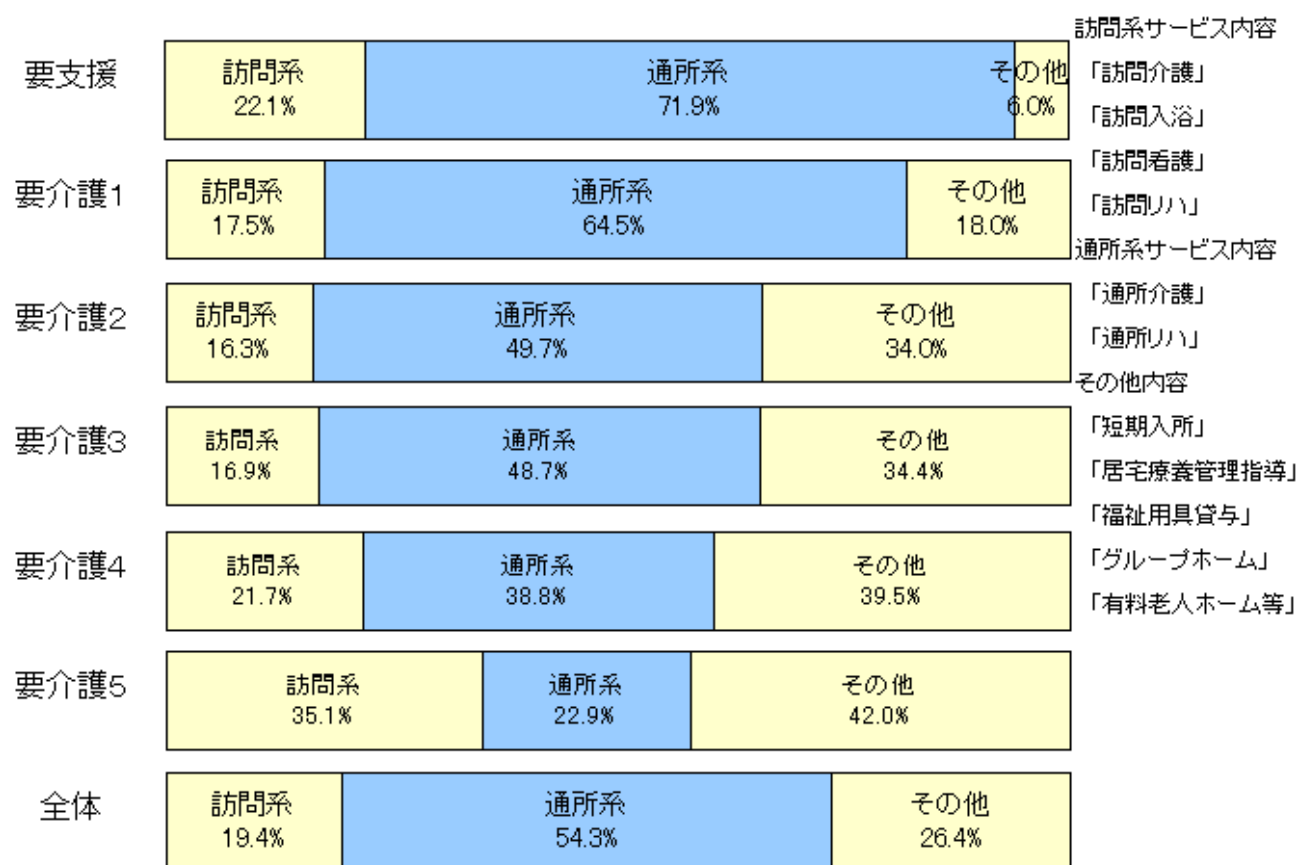
対支給限度額比率 の分		要支援	要介護1	要介護2	要介護3	要介護4	要介護5	合計
9割以上	人	284	318	226	147	91	46	1112
	%	15.9	11.1	22.4	24.3	26.8	21.0	16.3
6～9割	人	557	604	244	161	92	67	1725
	%	31.2	21.1	24.2	26.6	27.1	30.6	25.3
3～6割	人	564	995	293	150	86	45	2133
	%	31.6	34.8	29.1	24.8	25.3	20.5	31.3
3割未満	人	382	939	244	148	71	61	1845
	%	21.4	32.9	24.2	24.4	20.9	27.9	27.1

(4) 要介護度別の「平均費用額」の構成

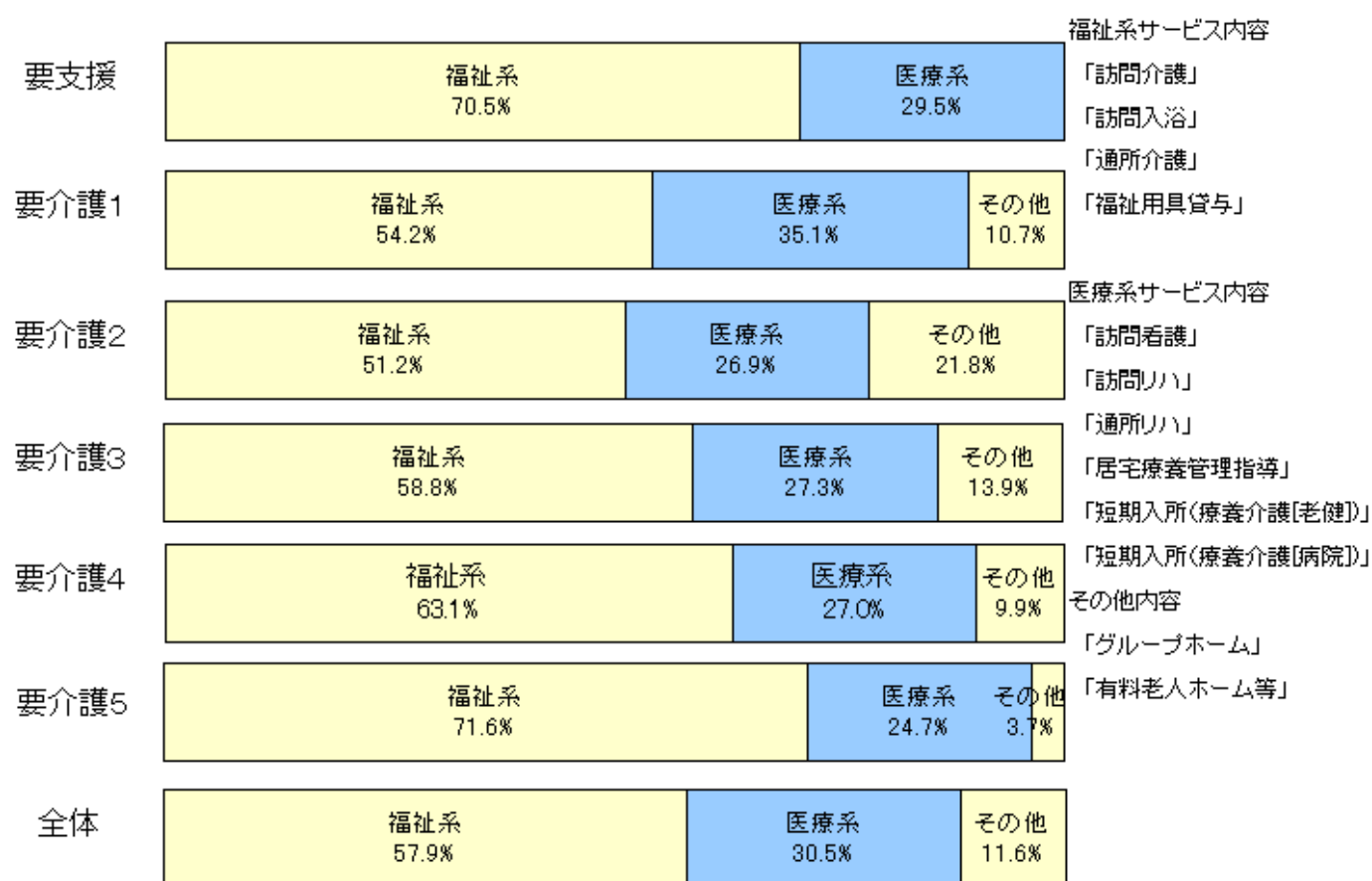
2-3 「平均費用額」のサービス種類の構成(上位3位)

要支援	通所介護 44.3%	通所リハ 27.6%	訪問介護 20.8%	その他 7.3%
要介護1	通所介護 32.8%	通所リハ 31.7%	訪問介護 15.6%	その他 19.9%
要介護2	通所介護 28.8%	通所リハ 20.9%	グループホーム 19.5%	その他 30.8%
要介護3	通所介護 30.1%	短期入所 18.9%	通所リハ 18.6%	その他 32.4%
要介護4	短期入所 26.8%	通所介護 24.8%	訪問介護 15.0%	その他 33.5%
要介護5	短期入所 33.4%	訪問介護 24.0%	通所介護 15.7%	その他 26.8%
全体	通所介護 30.7%	通所リハ 23.6%	訪問介護 15.9%	その他 29.8%

2-4 「平均費用額」の訪問系・通所系サービス別の構成



2-5 「平均費用額」の福祉系・医療系サービス別の構成

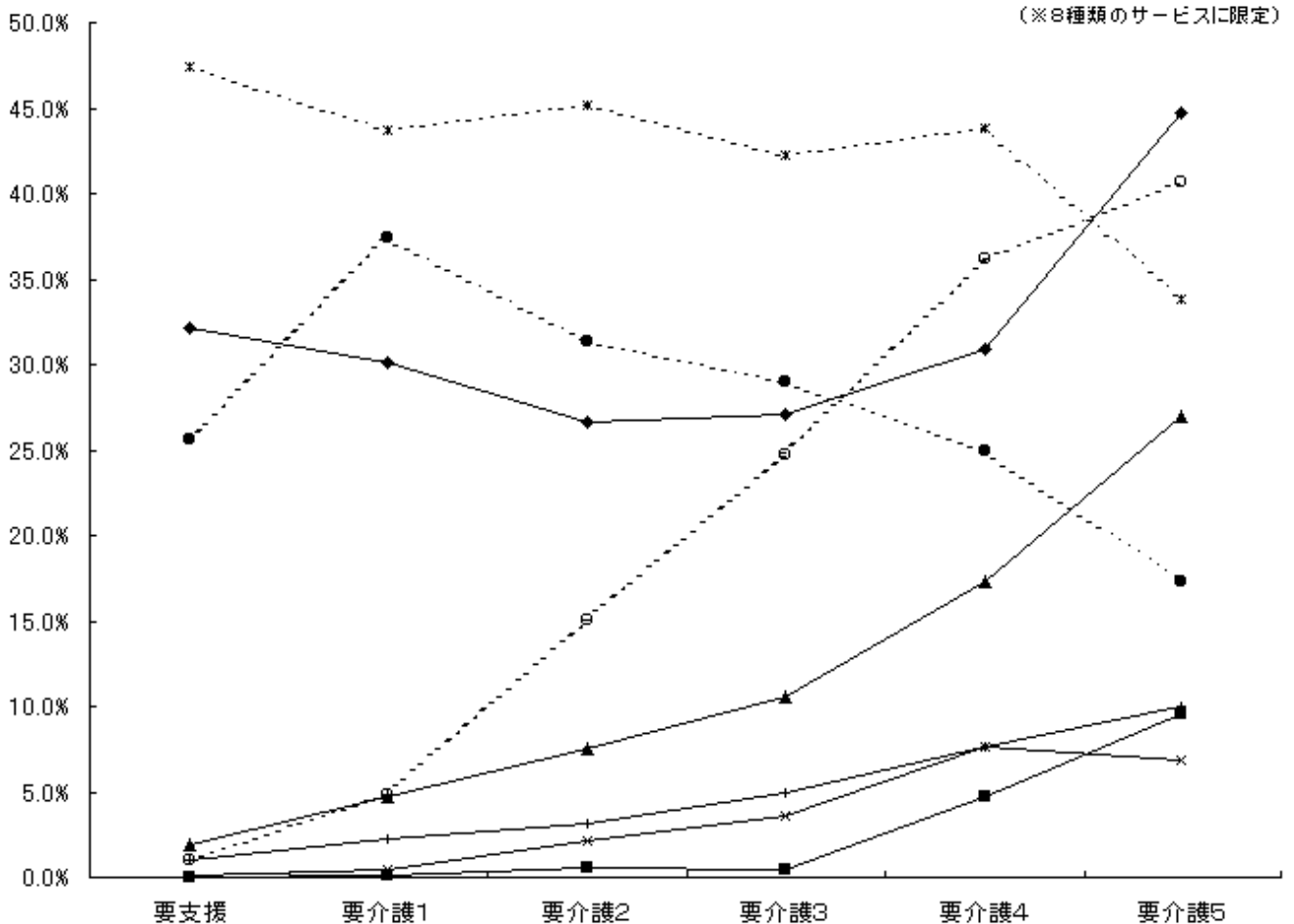
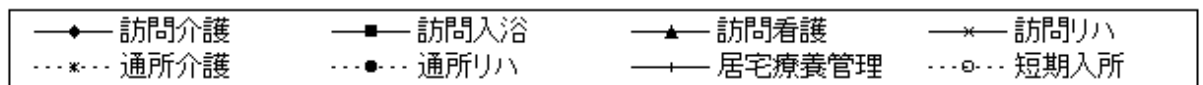


3 サービス利用率とケアプランの比較（在宅）

(5) 要介護度別の利用特性

3-1 要介護度別のサービス利用率

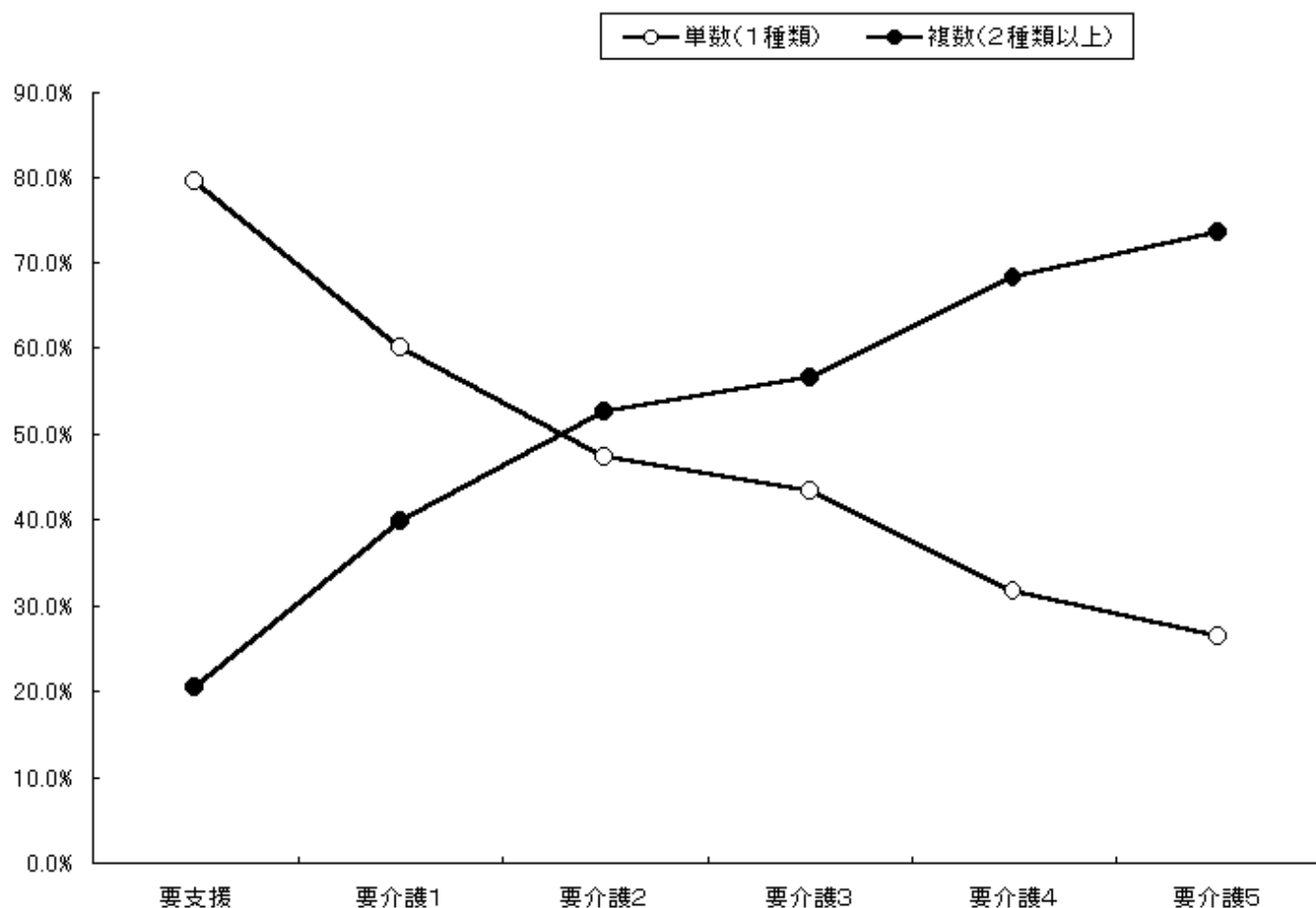
サービス名	全体		要支援		要介護1		要介護2		要介護3		要介護4		要介護5	
	利用人数(人)	利用率(%)	利用人数(人)	利用率(%)	利用人数(人)	利用率(%)	利用人数(人)	利用率(%)	利用人数(人)	利用率(%)	利用人数(人)	利用率(%)	利用人数(人)	利用率(%)
訪問介護	2069	30.4	574	32.1	860	30.1	268	26.6	164	27.1	105	30.9	98	44.7
訪問入浴	48	0.7	0	0.0	2	0.1	6	0.6	3	0.5	16	4.7	21	9.6
訪問看護	428	6.3	35	2.0	135	4.7	76	7.5	64	10.6	59	17.4	59	26.9
訪問リハ	100	1.5	2	0.1	13	0.5	22	2.2	22	3.6	26	7.6	15	6.8
通所介護	3028	44.4	847	47.4	1247	43.7	455	45.2	256	42.2	149	43.8	74	33.8
通所リハ	2143	31.4	458	25.6	1070	37.5	316	31.4	176	29.0	85	25.0	38	17.4
福祉用具	1897	27.8	249	13.9	701	24.5	337	33.5	266	43.9	196	57.6	148	67.6
居宅療養管理	192	2.8	19	1.1	63	2.2	32	3.2	30	5.0	26	7.6	22	10.0
短期入所	670	9.8	18	1.0	138	4.8	152	15.1	150	24.8	123	36.2	89	40.6
グループホーム	253	3.7	0	0.0	100	3.5	91	9.0	41	6.8	17	5.0	4	1.8
有料老人ホーム等	0	0.0	0	0.0	0	0.0	0	0.0	0	0.0	0	0.0	0	0.0
実人数	6815	-	1787	-	2856	-	1007	-	606	-	340	-	219	-



3-2 要介護度別の利用種類数 [単数・複数ケアプランの分析]

	1種類		2種類		3種類以上		2種類以上 (再掲)		合計	
	人数	%	人数	%	人数	%	人数	%	人数	%
全体	4045	59.4	1855	27.2	915	13.4	2770	40.6	6815	100.0
要支援	1423	79.6	318	17.8	46	2.6	364	20.4	1787	100.0
要介護1	1716	60.1	860	30.1	280	9.8	1140	39.9	2856	100.0
要介護2	477	47.4	362	35.9	168	16.7	530	52.6	1007	100.0
要介護3	263	43.4	179	29.5	164	27.1	343	56.6	606	100.0
要介護4	108	31.8	88	25.9	144	42.4	232	68.2	340	100.0
要介護5	58	26.5	48	21.9	113	51.6	161	73.5	219	100.0

単数・複数ケアプラン



3-3 利用種類数別の「平均費用額」（要介護度別）

		1種類	2種類	3種類以上
全体	円	69,815	98,143	156,590
	指数	100	141	224
要支援	円	32,091	43,176	49,306
	指数	100	135	154
要介護1	円	70,694	87,844	113,784
	指数	100	124	161
要介護2	円	110,156	112,987	140,505
	指数	100	103	128
要介護3	円	134,867	157,926	180,788
	指数	100	117	134
要介護4	円	173,991	169,999	200,459
	指数	100	98	115
要介護5	円	148,600	180,179	239,221
	指数	100	121	161

(6) 利用サービス別の利用特性

3-4 利用サービス別の単数・複数ケアプランの割合

	1種類		2種類以上		合計	
	人数	%	人数	%	人数	%
訪問介護	786	38.0	1,283	62.0	2,069	100.0
訪問入浴	4	8.3	44	91.7	48	100.0
訪問看護	39	9.1	389	90.9	428	100.0
訪問リハ	6	6.0	94	94.0	100	100.0
通所介護	1,501	49.6	1,527	50.4	3,028	100.0
通所リハ	955	44.6	1,188	55.4	2,143	100.0
福祉用具	366	19.3	1,531	80.7	1,897	100.0
居宅療養管理	12	6.3	180	93.8	192	100.0
短期入所	138	20.6	532	79.4	670	100.0
グループホーム	239	94.5	14	5.5	253	100.0
有料老人ホーム等	0	0.0	0	0.0	0	0.0

3-5 利用サービス別の利用頻度

(平均利用日数(日)／月)

	全体	要介護度別						単数・複数 ケアプラン別	
		要支援	要介護1	要介護2	要介護3	要介護4	要介護5	単数	複数
訪問介護	11.0	7.2	11.4	13.2	13.2	14.8	16.2	10.6	11.3
訪問入浴	3.9	0.0	4.0	4.2	3.0	4.1	3.7	4.3	3.8
訪問看護	5.5	4.3	4.7	5.2	5.5	6.8	7.5	6.1	5.5
訪問リハ	4.1	3.0	3.2	4.1	3.9	4.7	3.9	3.5	4.1
通所介護	8.0	5.3	8.1	10.0	10.8	10.2	9.2	8.2	7.8
通所リハ	7.9	5.5	8.2	9.2	9.1	9.7	7.6	8.6	7.4
福祉用具	29.7	29.6	29.6	29.7	29.3	30.6	30.4	28.9	29.9
居宅療養管理	2.1	2.1	2.3	2.0	2.0	2.2	1.8	2.0	2.1
短期入所	10.1	4.3	7.0	8.5	11.0	12.2	14.2	17.9	8.1
グループホーム	29.0	0.0	28.2	29.4	29.6	30.0	30.0	29.2	26.1
有料老人ホーム等	0.0	0.0	0.0	0.0	0.0	0.0	0.0	0.0	0.0

3-6 単数・複数ケアプラン別の「平均費用額」(利用サービス別)

(円)

	1種類	2種類以上		全体	
	平均費用額	当該サービス分	平均費用額	当該サービス分	平均費用額
訪問介護	42,469	49,161	114,969	46,619	87,426
訪問入浴	53,125	49,523	152,199	49,823	143,943
訪問看護	39,202	38,540	138,656	38,600	129,594
訪問リハ	19,250	22,525	149,573	22,329	141,754
通所介護	61,469	61,847	120,997	61,660	91,489
通所リハ	69,647	64,578	119,551	66,837	97,312
福祉用具	12,999	13,372	122,000	13,300	100,970
居宅療養管理	10,442	9,500	133,227	9,559	125,553
短期入所	175,548	86,356	182,634	104,431	181,198
グループホーム	248,760	220,304	240,815	247,185	248,320
有料老人ホーム等	0	0	0	0	0

3-7 他サービスの利用率 [サービス・クロスの分析]

		訪問介護	訪問入浴	訪問看護	訪問リハ	通所介護	通所リハ	福祉用具	居宅療養管理	短期入所	当該サービスのみのみ
利用人数											
訪問介護	人	2069	22	201	52	575	359	646	79	117	786
	%	100.0	1.1	9.7	2.5	27.8	17.4	31.2	3.8	5.7	
訪問入浴	人	48	22	19	10	3	3	37	4	7	4
	%	100.0	45.8	39.6	20.8	6.3	6.3	77.1	8.3	14.6	
訪問看護	人	428	201	19	35	100	120	220	102	57	39
	%	100.0	47.0	4.4	8.2	23.4	28.0	51.4	23.8	13.3	
訪問リハ	人	100	52	10	35	24	23	74	14	18	6
	%	100.0	52.0	10.0	35.0	24.0	23.0	74.0	14.0	18.0	
通所介護	人	3028	575	3	100	24	521	634	50	341	1501
	%	100.0	19.0	0.1	3.3	0.8	17.2	20.9	1.7	11.3	
通所リハ	人	2143	359	3	120	23	521	575	61	178	955
	%	100.0	16.8	0.1	5.6	1.1	24.3	26.8	2.8	8.3	
福祉用具	人	1897	646	37	220	74	634	575	91	258	366
	%	100.0	34.1	2.0	11.6	3.9	33.4	30.3	4.8	13.6	
居宅療養管理	人	192	79	4	102	14	50	61	91	25	12
	%	100.0	41.1	2.1	53.1	7.3	26.0	31.8	47.4	13.0	
短期入所	人	670	117	7	57	18	341	178	258	25	138
	%	100.0	17.5	1.0	8.5	2.7	50.9	26.6	38.5	3.7	

3-8 要介護度別の「訪問介護」利用形態

		身体介護型	生活支援型	訪問介護 利用実人数
全体	人	1034	1431	2069
	%	50.0	69.2	
要支援	人	114	513	574
	%	19.9	89.4	
要介護1	人	403	676	860
	%	46.9	78.6	
要介護2	人	183	152	268
	%	68.3	56.7	
要介護3	人	140	57	164
	%	85.4	34.8	
要介護4	人	100	21	105
	%	95.2	20.0	
要介護5	人	94	12	98
	%	95.9	12.2	

4 基本指標等比較表

			2003年11月分
基本指標	人数指標	認定者数	11,934
		認定率	16.2%
		受給実人員	9,599
	重度率 (要3以上)	受給率	80.4%
		人数重度率	32.8%
		施設重度率	70.8%
		在宅重度率	17.1%
		人数施設率	29.3%
	施設率	重度施設率	63.2%
		軽度施設率	12.7%
		人数在宅率	70.7%
	在宅率	重度在宅率	36.8%
		軽度在宅率	87.3%
		費用指標	費用施設率
一人あたり	費用在宅率	42.5%	
	一人あたり施設費用額	¥317,750	
	一人あたり在宅費用額	¥97,317	
		一人あたり総費用額	¥161,931
対支給限度額比率	対支給限度額比率	平均	54.1%
		要支援	56.1%
		要介護1	48.3%
		要介護2	59.7%
		要介護3	57.6%
		要介護4	60.2%
	要介護5	56.5%	
	分布	3割未満	27.1%
		3～6割	31.3%
6～9割		25.3%	
		9割以上	16.3%
サービスの利用率と利用水準	施設サービス	介護老人福祉施設	41.1%
		介護老人保健施設	43.8%
		介護療養型医療施設	15.1%
	主要在宅サービス	訪問介護	30.4%
		訪問看護	6.3%
		通所介護	44.4%
		通所リハ	31.4%
		短期入所	9.8%
	要介護5の 主要在宅サービス	訪問介護	44.7%
		訪問看護	26.9%
		通所介護	33.8%
		通所リハ	17.4%
		短期入所	40.6%
	利用水準 (平均費用額) 当該サービス分	訪問介護	¥46,619
訪問看護		¥38,600	
通所介護		¥61,660	
通所リハ		¥66,837	
短期入所		¥104,431	
ケアアラ	複数ケアプラン率 (介護度別)	要介護1	39.9%
		要介護3	56.6%
		要介護5	73.5%
	複数ケアプラン率	訪問介護	62.0%
		訪問看護	90.9%
		通所介護	50.4%

ン	(主要在宅サービス別)	借付住居	55.4%
		通所リハ	79.4%
		短期入所	