

介護保険事業実績

[サービス利用・ケアプラン]

分析報告書

利用実績年月
保険者番号

2003年10月
418566

0 受給状況
1 利用状況 (在宅・施設)
(0) 介護保険事業の基本指標
(1) 利用者の要介護度等の状況
(2) 利用サービス別の人数・費用額
2 対支給限度額比率 (在宅)
(3) 要介護度別の対支給限度額比率
(4) 要介護度別の「平均費用額」の構成
3 サービス利用率とケアプランの比較 (在宅)
(5) 要介護度別の利用特性
(6) 利用サービス別の利用特性
4 基本指標等比較表

「介護保険事業実績分析報告書」は、国保連合会から配信される「保険者向け給付実績情報(11100000.CSV)」データに基づき作成しています。

サービス利用とケアプランの分析を目的としたため、費用額の算出にあたっては、報酬算定にかかわる「地域区分」を考慮していません（一律に1単位＝基本10円を採用）。

0 受給状況

認定者数(人)	受給(利用)実人数	受給率(%)
11,872	9,633	81.1

1 利用状況（在宅・施設）

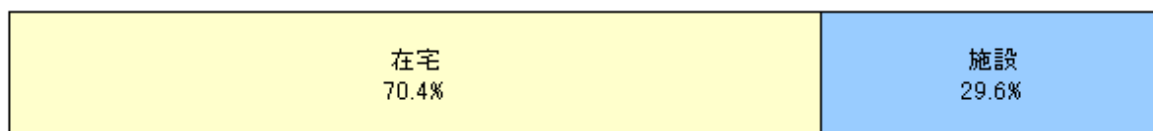
(○) 介護保険事業の基本指標

1-1 2003年10月期 介護保険事業の利用人数・費用額

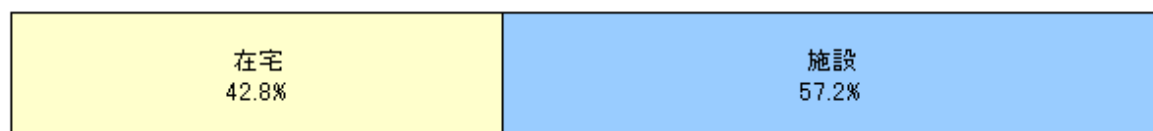
	在宅	施設	合計
利用人数(人)	6,805	2,867	9,672
構成比(%)	70.4	29.6	100.0
費用総額(千円)	703,965	941,854	1,645,819
構成比(%)	42.8	57.2	100.0
1人あたりの費用額(円)	103,448	328,516	170,163

※在宅の費用総額には居宅サービス計画費を含む

利用人数



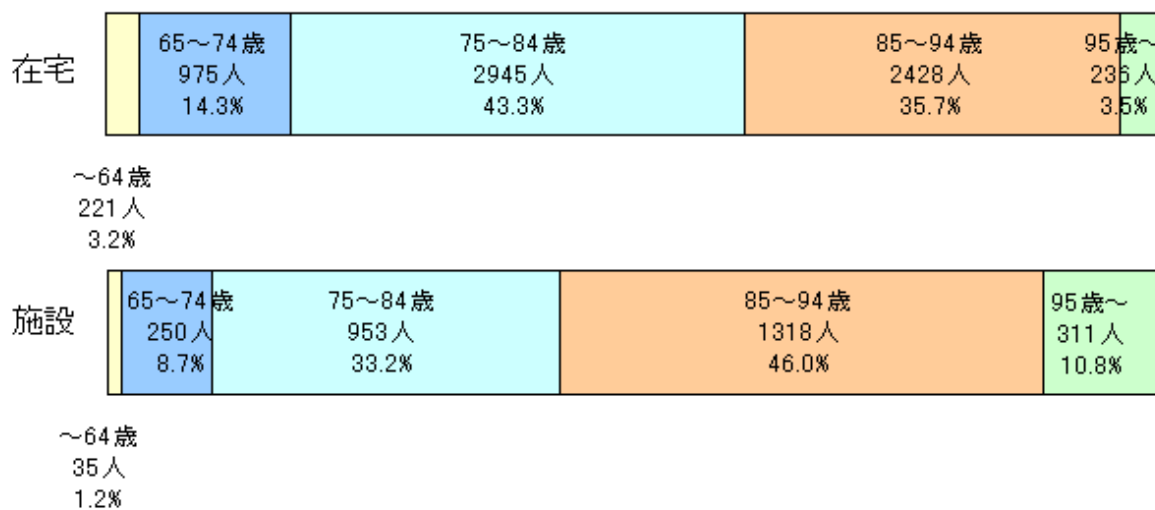
費用総額



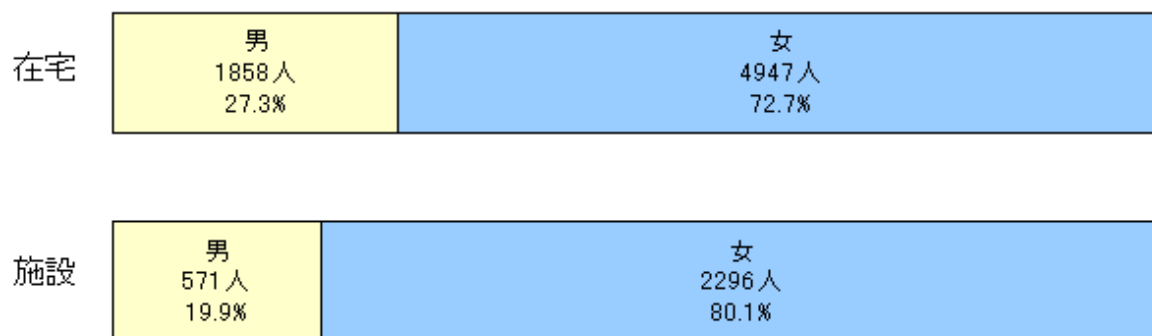
(1) 利用者の要介護度等の状況

1-2 在宅利用者・施設入所者の内訳

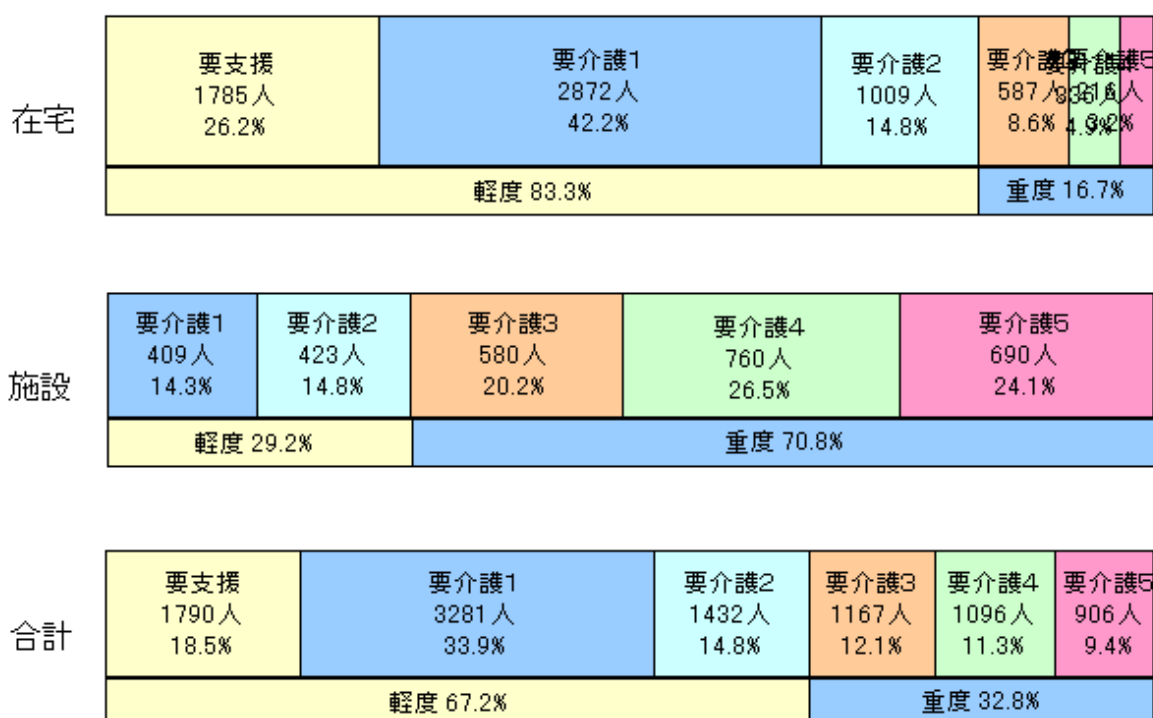
<年齢構成>



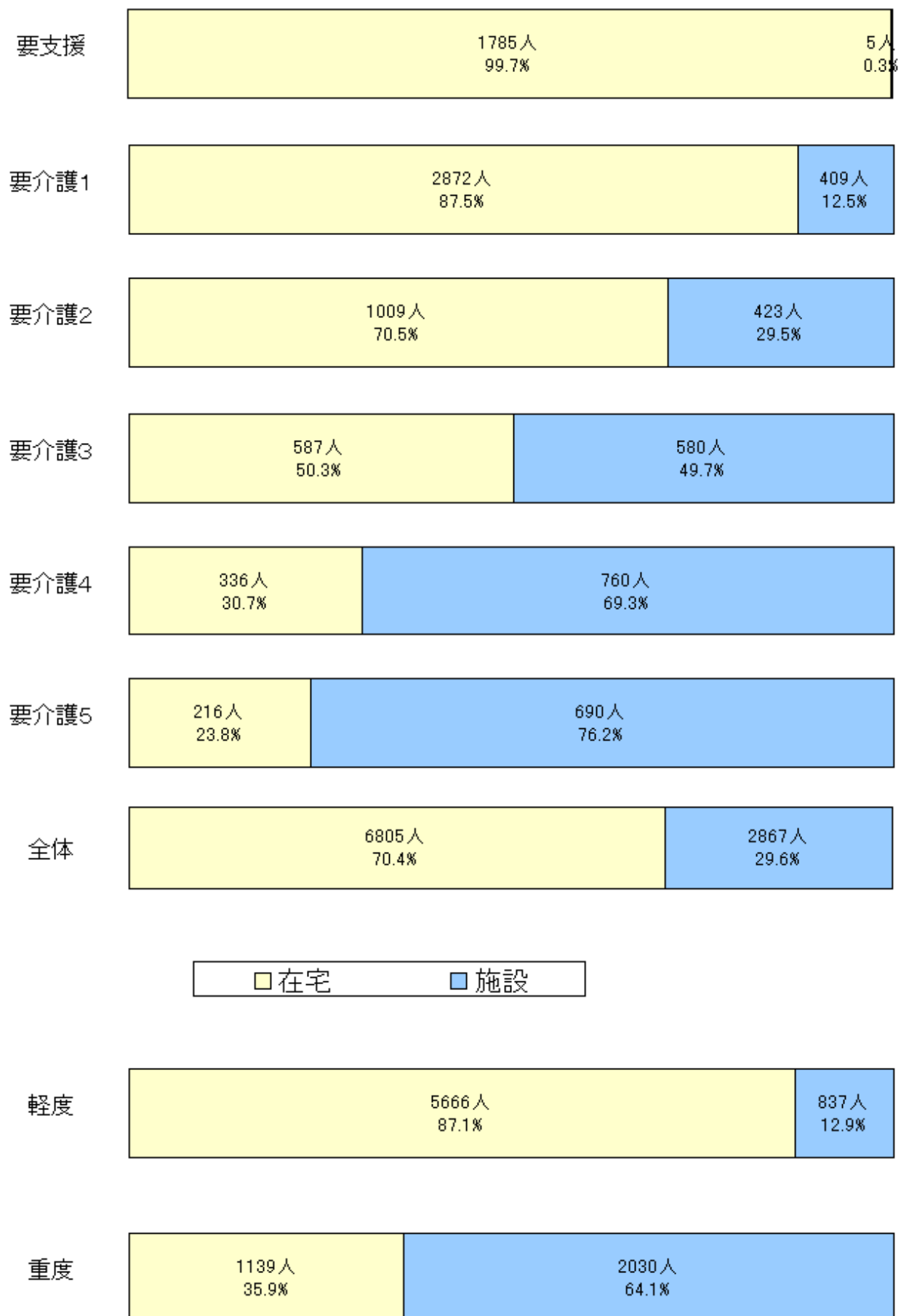
<性別>



<要介護度割合>

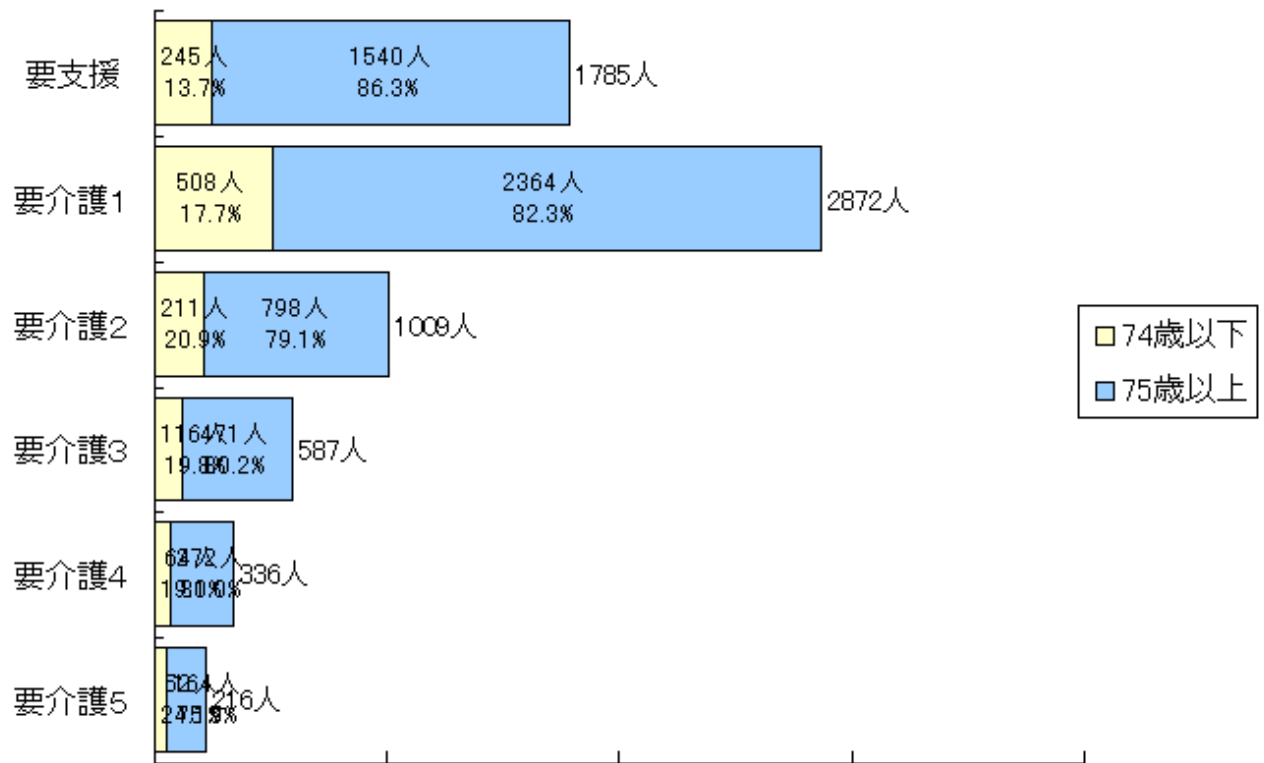


1-3 要介護度別の在宅・施設割合

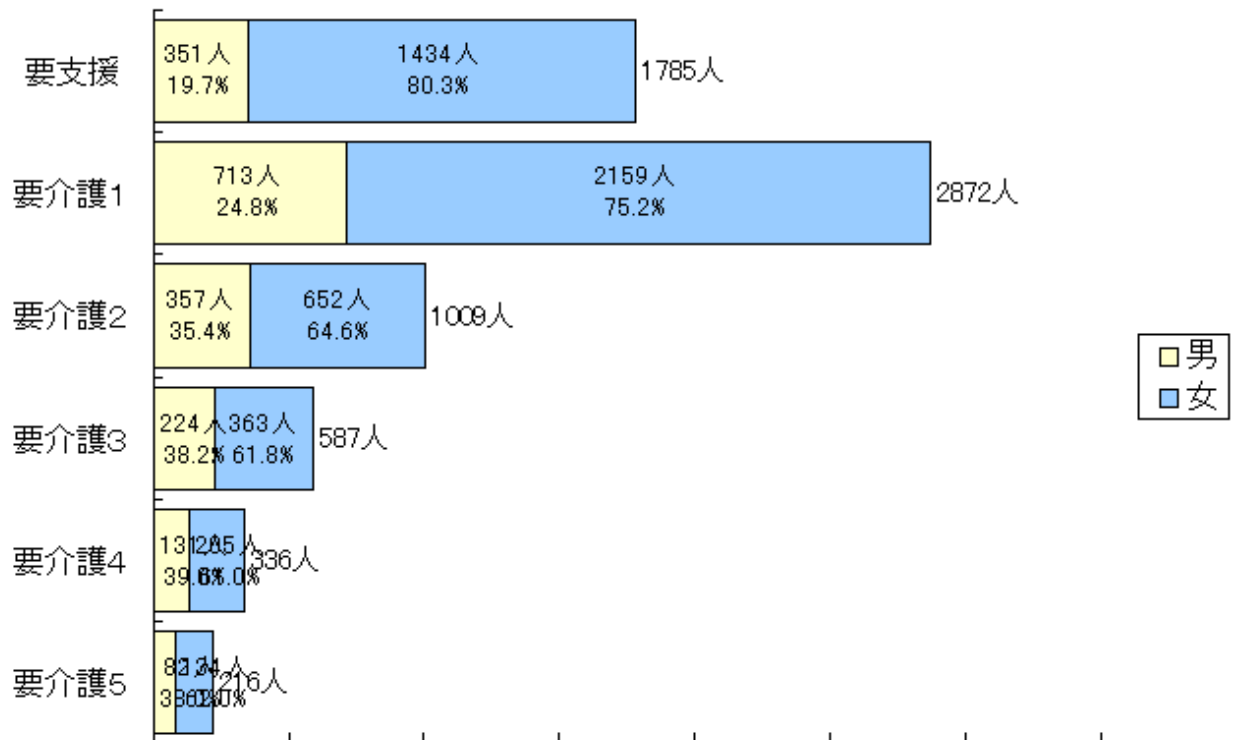


1-4 在宅利用者の要介護度等の状況

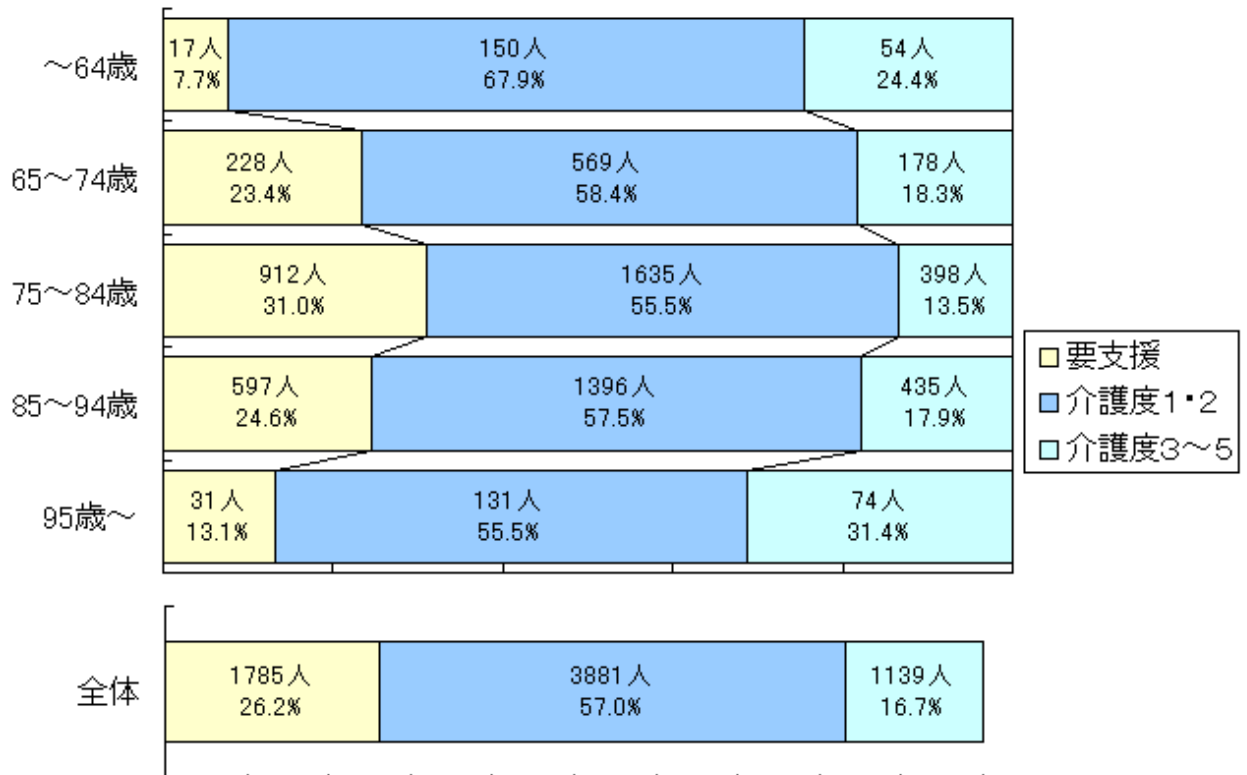
<年齢構成>[全体:74歳以下 17.6%, 75歳以上 82.4%]



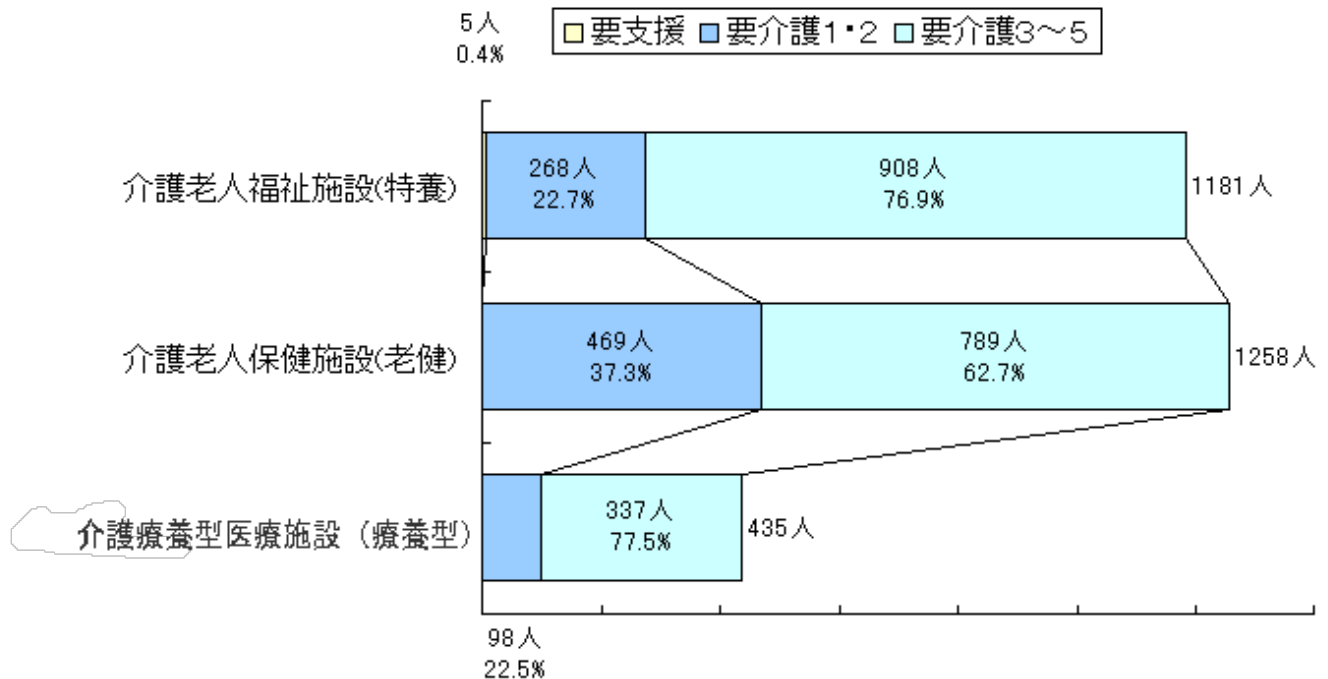
<性別>[全体:男 27.3%, 女 72.7%]



<在宅利用者の年齢別要介護度状況>



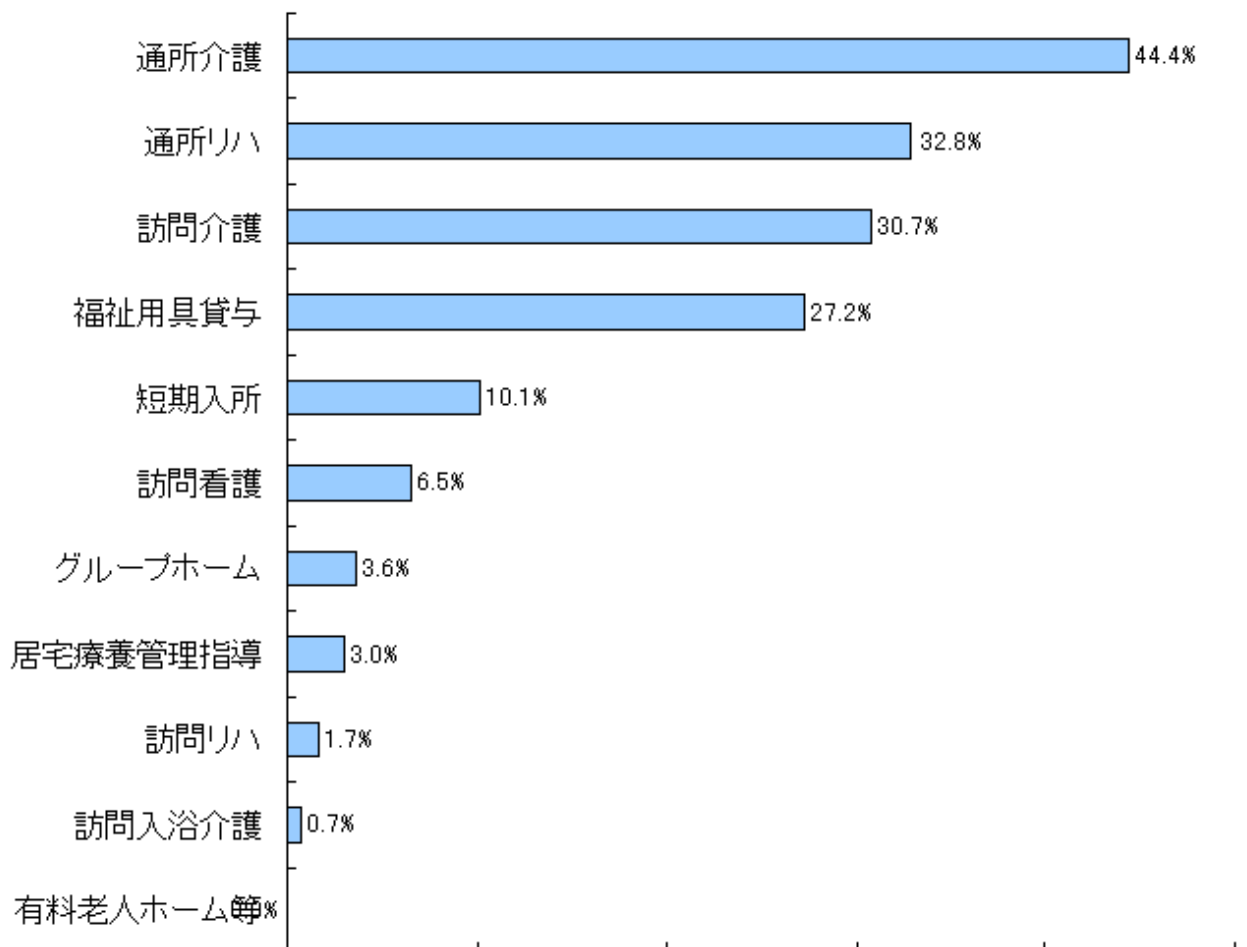
1-5 施設別入所者の要介護度の状況



(2) 利用サービス別の人数・費用額

1-6 在宅サービス種類別利用人数 [サービス利用率の分析]

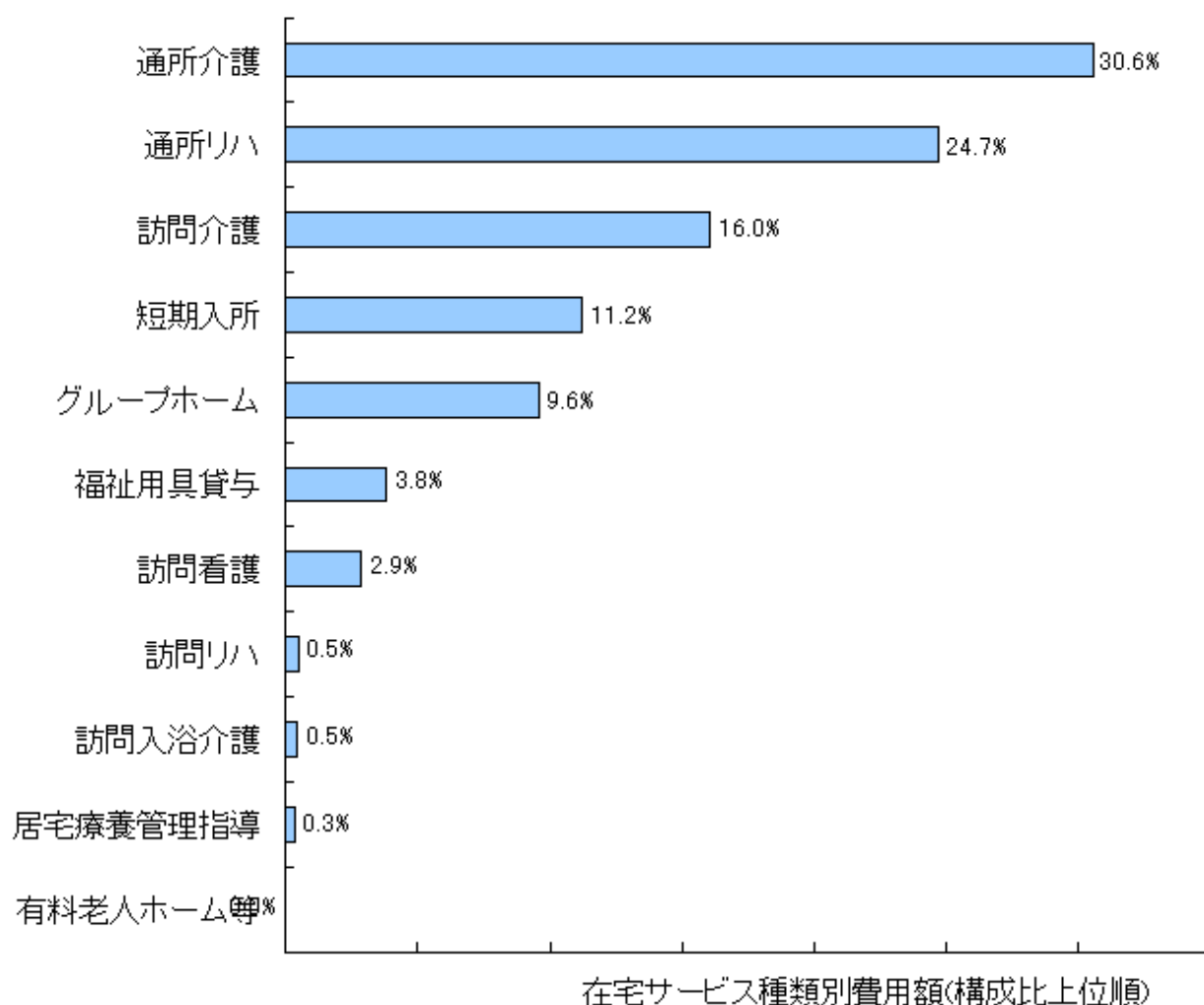
サービス名	利用人数(人)	構成比(%)	利用率(%)
訪問介護	2,086	19.1	30.7
訪問入浴介護	49	0.4	0.7
訪問看護	439	4.0	6.5
訪問リハビリテーション	113	1.0	1.7
通所介護	3,021	27.7	44.4
通所リハビリテーション	2,229	20.4	32.8
福祉用具貸与	1,850	16.9	27.2
居宅療養管理指導	201	1.8	3.0
短期入所	687	6.3	10.1
グループホーム	247	2.3	3.6
有料老人ホーム等	0	0.0	0.0
合計	10,922	100.0	
利用実人数	6,805		100.0



在宅サービス種類別利用率状況(利用率上位順)

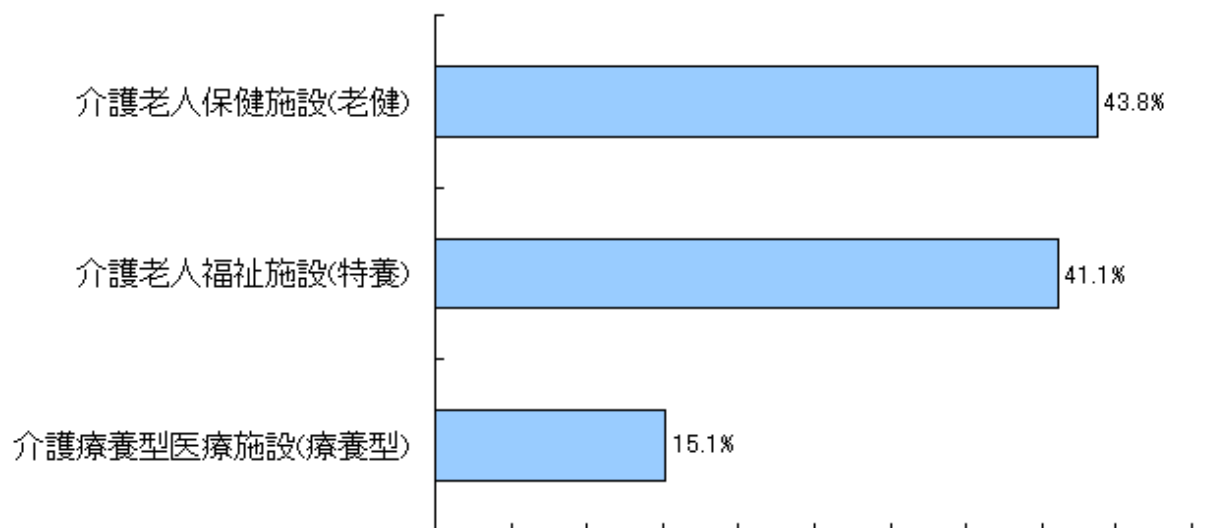
1-7 在宅サービス種類別費用額

サービス名	費用額(千円)	構成比(%)
訪問介護	103,999	16.0
訪問入浴介護	2,941	0.5
訪問看護	18,619	2.9
訪問リハビリテーション	3,089	0.5
通所介護	198,406	30.6
通所リハビリテーション	159,936	24.7
福祉用具貸与	24,761	3.8
居宅療養管理指導	2,243	0.3
短期入所	72,425	11.2
グループホーム	62,045	9.6
有料老人ホーム等	0	0.0
合計	648,465	100.0



1-8 施設サービス種類別利用人数

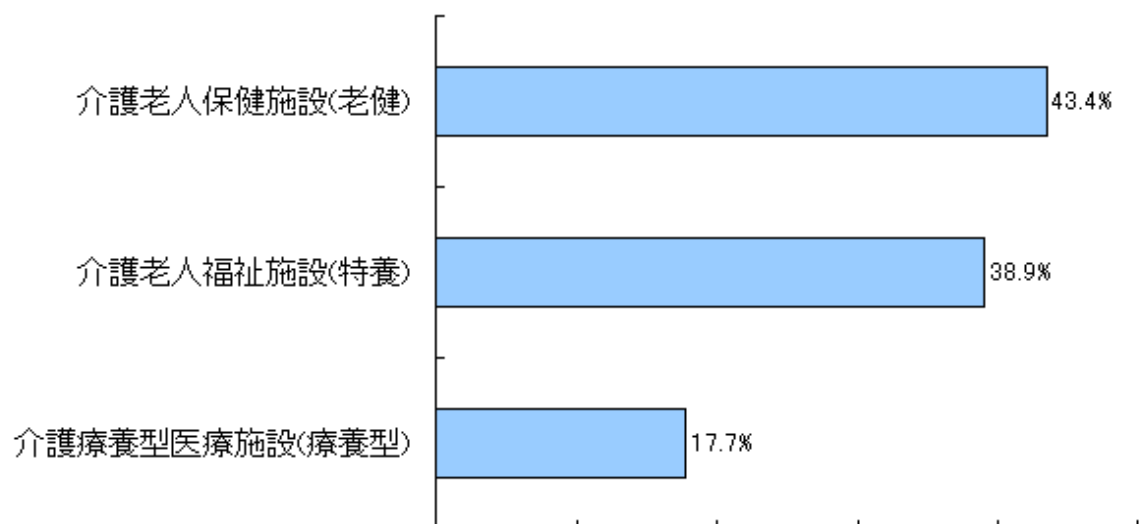
施設	利用人数(人)	構成比(%)
介護老人福祉施設(特養)	1,181	41.1
介護老人保健施設(老健)	1,258	43.8
介護療養型医療施設(療養型)	435	15.1
合計	2,874	100.0



施設サービス種類別利用状況(構成比上位順)

1-9 施設サービス種類別費用額

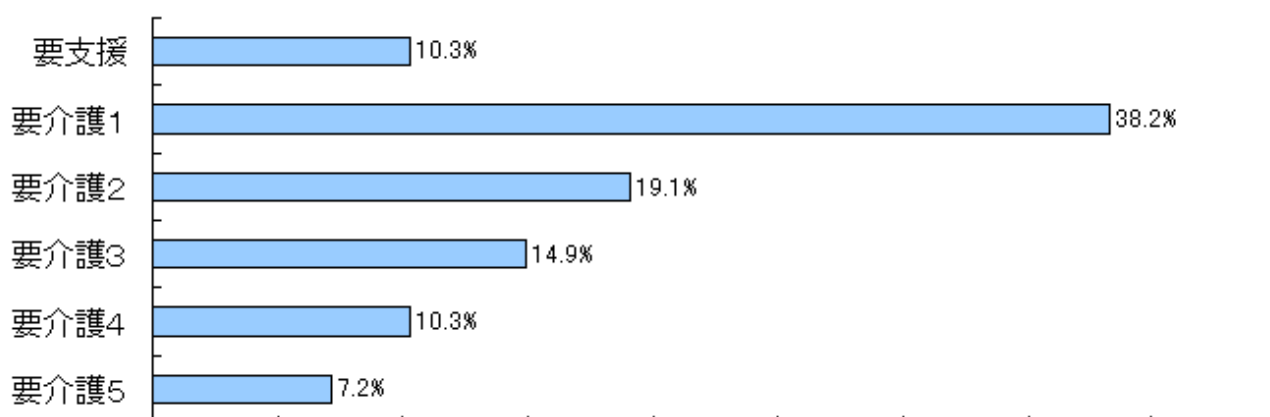
施設	費用額(千円)	構成比(%)
介護老人福祉施設(特養)	366,128	38.9
介護老人保健施設(老健)	408,694	43.4
介護療養型医療施設(療養型)	167,033	17.7
合計	941,854	100.0



施設サービス種類別費用額(構成比上位順)

1-10 在宅分・要介護度別費用額

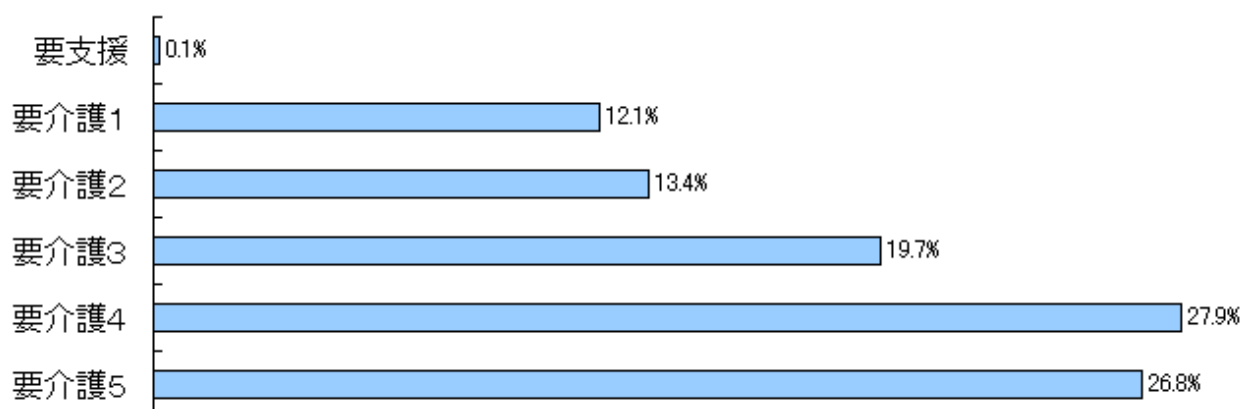
要介護度	費用額(千円)	構成比(%)
要支援	66,919	10.3
要介護1	247,814	38.2
要介護2	123,685	19.1
要介護3	96,916	14.9
要介護4	66,598	10.3
要介護5	46,533	7.2
合計	648,465	100.0



在宅分・要介護度別費用額(構成比)

1-11 施設分・要介護度別費用額

要介護度	費用額(千円)	構成比(%)
要支援	1,326	0.1
要介護1	113,648	12.1
要介護2	126,408	13.4
要介護3	185,220	19.7
要介護4	262,642	27.9
要介護5	252,609	26.8
合計	941,854	100.0



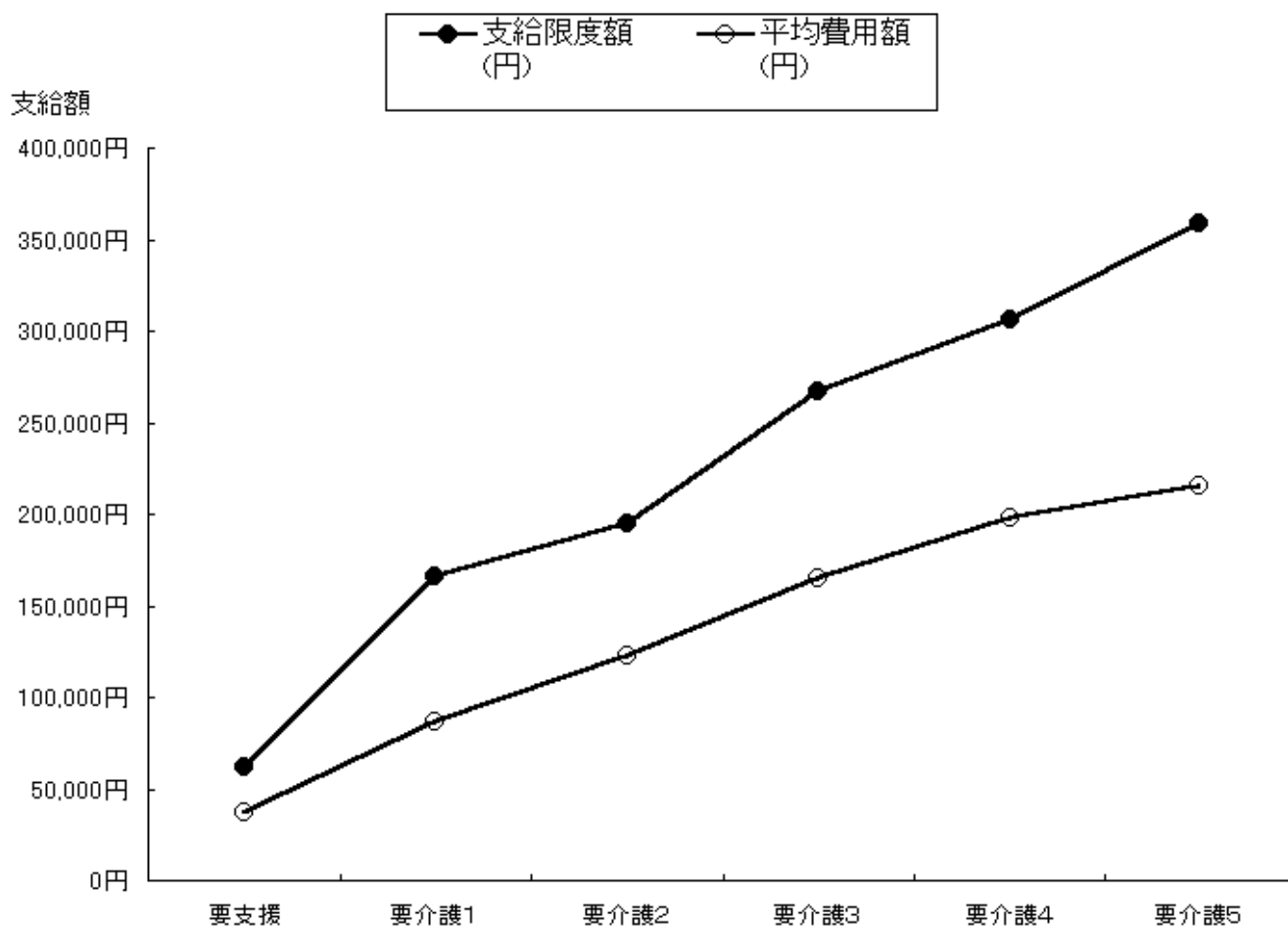
施設分・要介護度別費用額(構成比)

2 対支給限度額比率（在宅）

(3) 要介護度別の対支給限度額比率

2-1 要介護度別の対支給限度額比率 [対支給限度額比率の分析]

要介護度	人数 (人)	費用総額 (円)	平均費用額 (円)	支給限度額 (円)	対支給限度額 <11種類> 比率(%)	対支給限度額 <区分支給 限度額対象 サービス8種類> 比率(%)
	A	B	C(B/A)	D	C/D	
要支援	1,785	66,918,590	37,489	61,500	61.0	60.8
要介護1	2,872	247,814,310	86,286	165,800	52.0	48.5
要介護2	1,009	123,684,730	122,581	194,800	62.9	56.0
要介護3	587	96,916,210	165,104	267,500	61.7	59.2
要介護4	336	66,597,760	198,208	306,000	64.8	63.6
要介護5	216	46,533,320	215,432	358,300	60.1	59.9
				平均(加重)	57.9	54.7



2-2 要介護度別の対支給限度額比率の分布

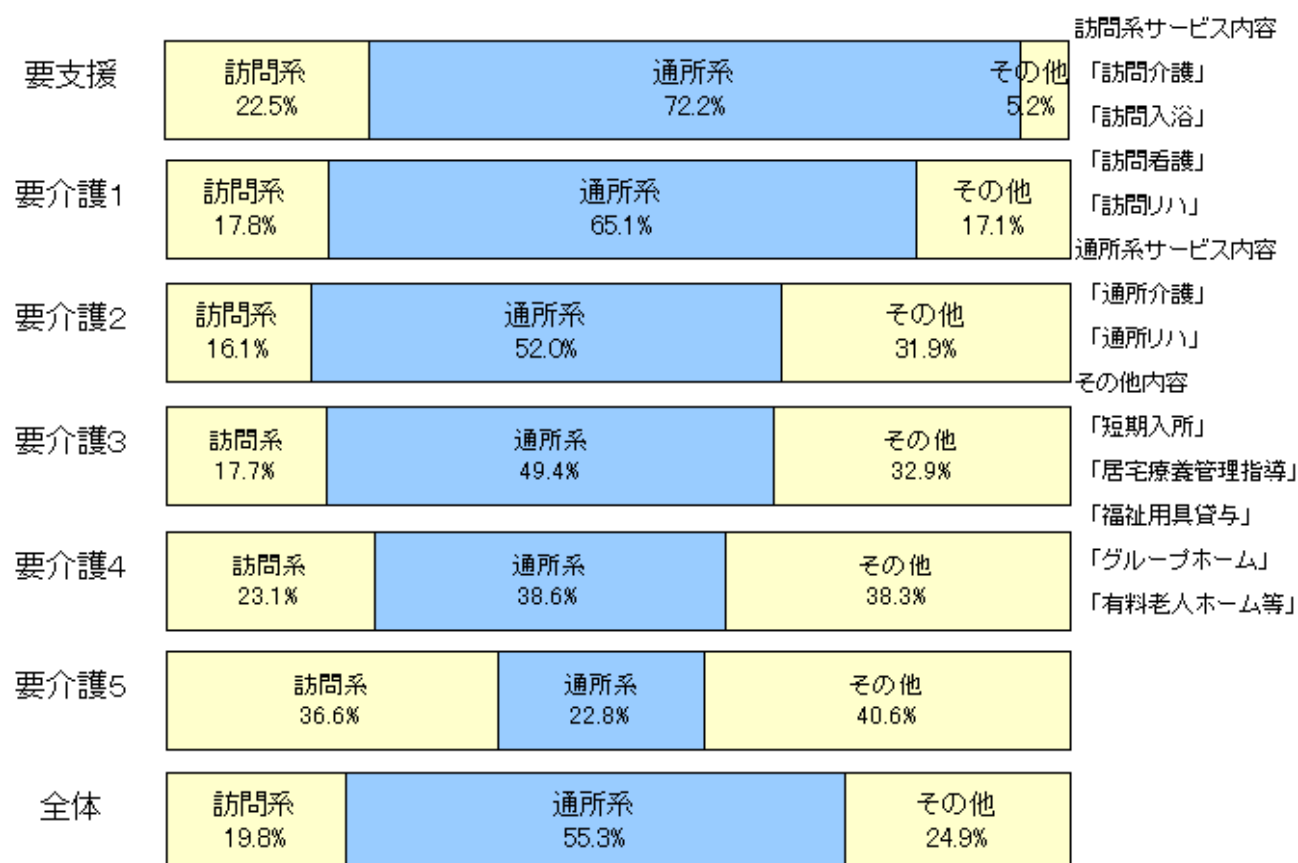
対支給限度額比率 の分布		要支援	要介護1	要介護2	要介護3	要介護4	要介護5	合計
9割以上	人	414	428	274	172	100	70	1458
	%	23.2	14.9	27.2	29.3	29.8	32.4	21.4
6～9割	人	509	644	243	155	98	47	1696
	%	28.5	22.4	24.1	26.4	29.2	21.8	24.9
3～6割	人	582	977	276	134	90	44	2103
	%	32.6	34.0	27.4	22.8	26.8	20.4	30.9
3割未満	人	280	823	216	126	48	55	1548
	%	15.7	28.7	21.4	21.5	14.3	25.5	22.7

(4) 要介護度別の「平均費用額」の構成

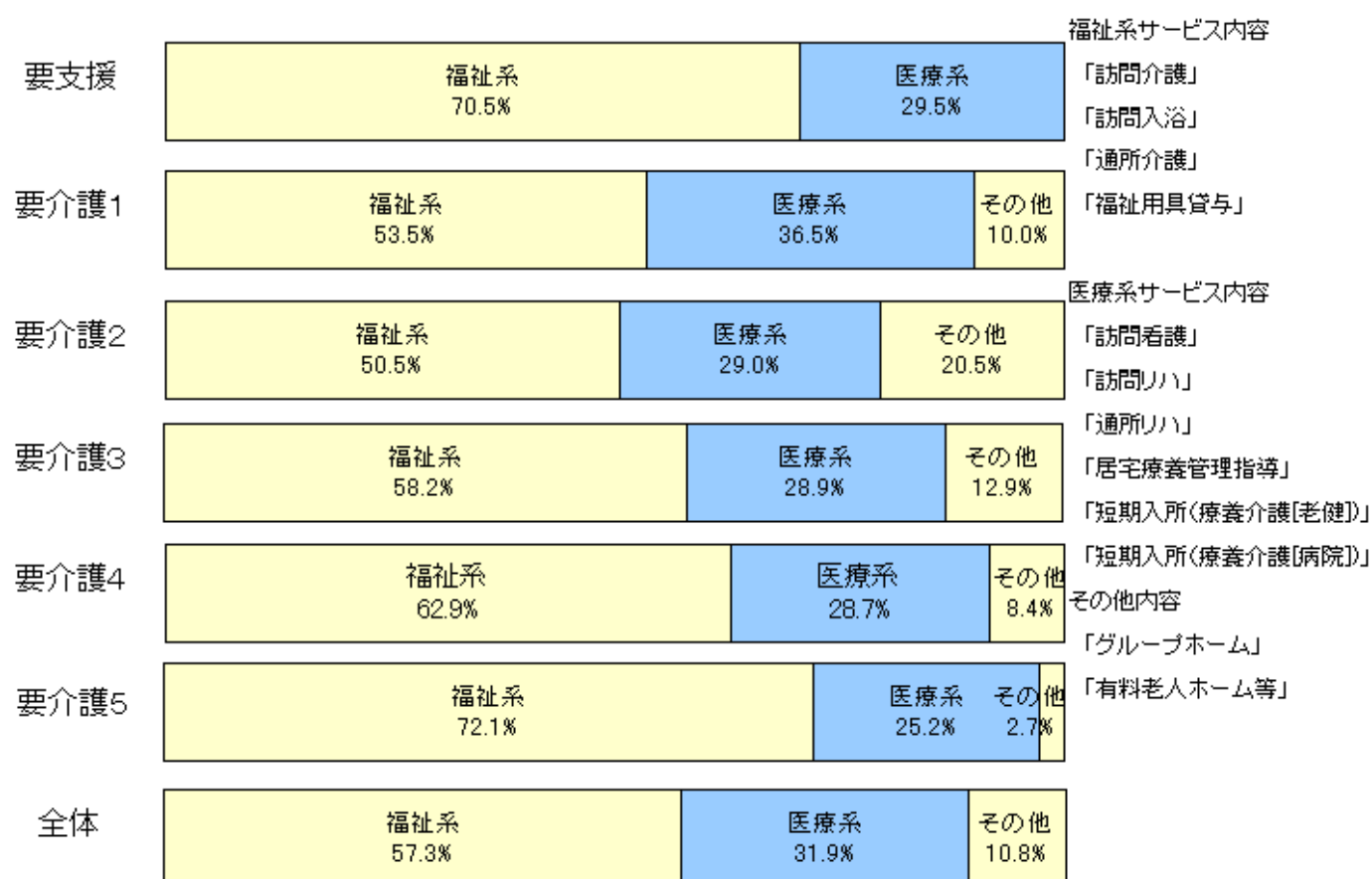
2-3 「平均費用額」のサービス種類の構成(上位3位)

要支援	通所介護 44.6%	通所リハ 27.6%	訪問介護 21.2%	その他 6.6%
要介護1	通所リハ 32.7%	通所介護 32.5%	訪問介護 15.6%	その他 19.3%
要介護2	通所介護 29.4%	通所リハ 22.6%	グループホーム 18.5%	その他 29.5%
要介護3	通所介護 29.6%	通所リハ 19.8%	短期入所 18.2%	その他 32.4%
要介護4	短期入所 27.1%	通所介護 23.9%	訪問介護 16.0%	その他 33.0%
要介護5	短期入所 32.8%	訪問介護 24.8%	通所介護 15.4%	その他 27.0%
全体	通所介護 30.6%	通所リハ 24.7%	訪問介護 16.0%	その他 28.7%

2-4 「平均費用額」の訪問系・通所系サービス別の構成



2-5 「平均費用額」の福祉系・医療系サービス別の構成

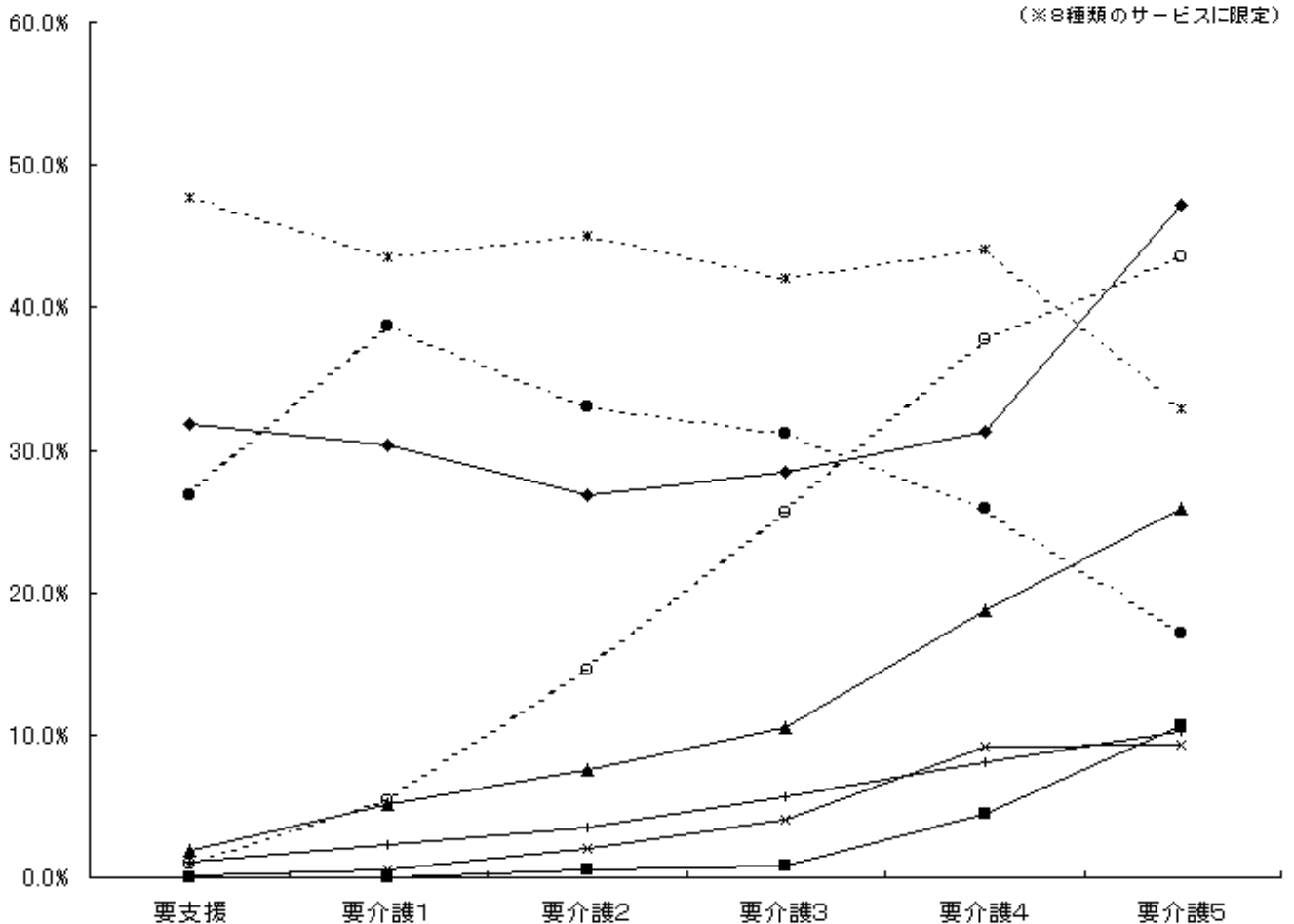
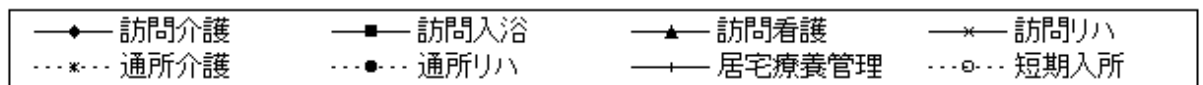


3 サービス利用率とケアプランの比較（在宅）

(5) 要介護度別の利用特性

3-1 要介護度別のサービス利用率

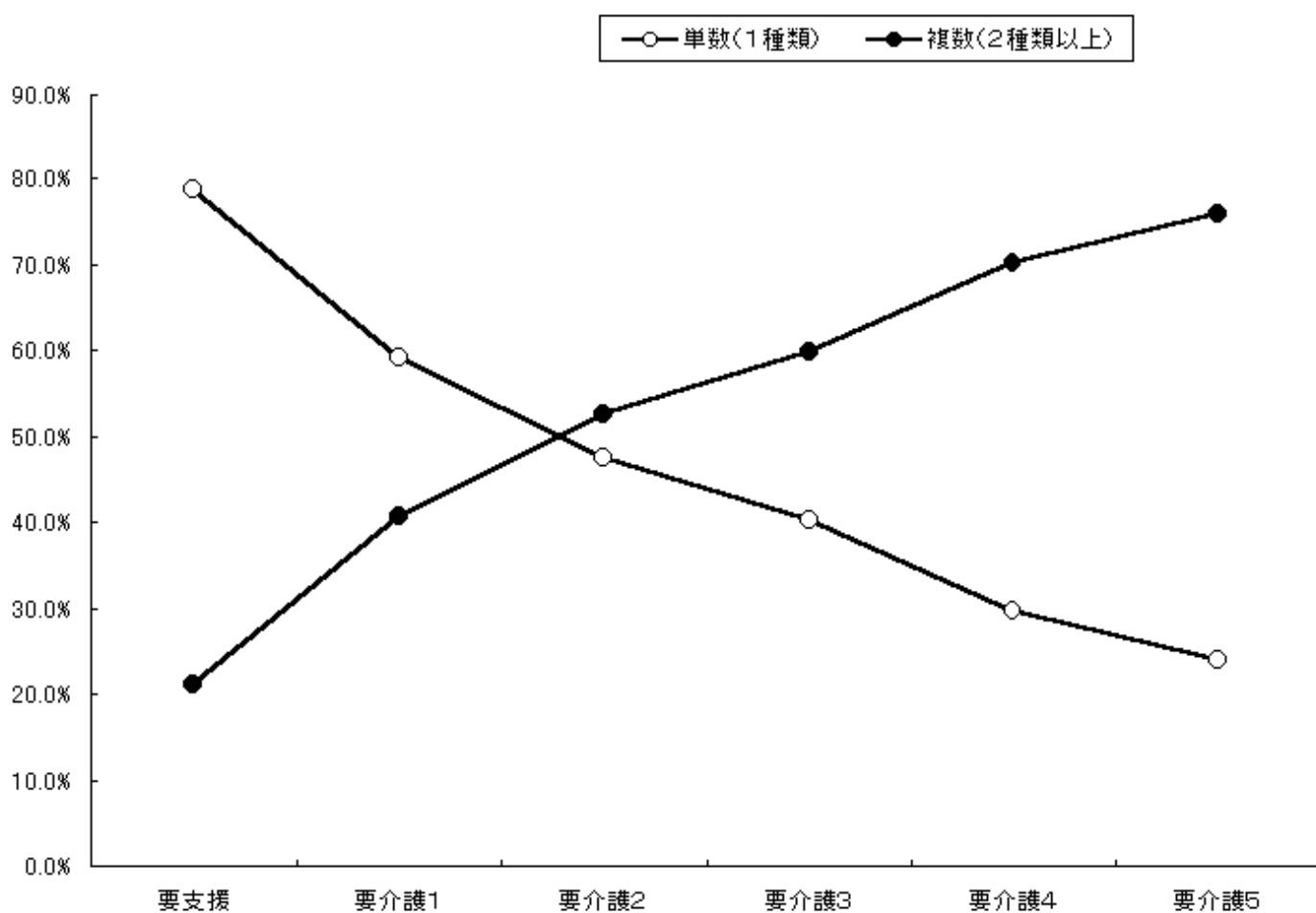
サービス名	全体		要支援		要介護1		要介護2		要介護3		要介護4		要介護5	
	利用人数(人)	利用率(%)	利用人数(人)	利用率(%)	利用人数(人)	利用率(%)	利用人数(人)	利用率(%)	利用人数(人)	利用率(%)	利用人数(人)	利用率(%)	利用人数(人)	利用率(%)
訪問介護	2086	30.7	569	31.9	872	30.4	271	26.9	167	28.4	105	31.3	102	47.2
訪問入浴	49	0.7	0	0.0	1	0.0	5	0.5	5	0.9	15	4.5	23	10.6
訪問看護	439	6.5	34	1.9	148	5.2	76	7.5	62	10.6	63	18.8	56	25.9
訪問リハ	113	1.7	2	0.1	16	0.6	20	2.0	24	4.1	31	9.2	20	9.3
通所介護	3021	44.4	852	47.7	1249	43.5	454	45.0	247	42.1	148	44.0	71	32.9
通所リハ	2229	32.8	479	26.8	1110	38.6	333	33.0	183	31.2	87	25.9	37	17.1
福祉用具	1850	27.2	239	13.4	682	23.7	333	33.0	253	43.1	194	57.7	149	69.0
居宅療養管理	201	3.0	20	1.1	64	2.2	35	3.5	33	5.6	27	8.0	22	10.2
短期入所	687	10.1	16	0.9	153	5.3	147	14.6	150	25.6	127	37.8	94	43.5
グループホーム	247	3.6	0	0.0	98	3.4	90	8.9	41	7.0	15	4.5	3	1.4
有料老人ホーム等	0	0.0	0	0.0	0	0.0	0	0.0	0	0.0	0	0.0	0	0.0
実人数	6805	-	1785	-	2872	-	1009	-	587	-	336	-	216	-



3-2 要介護度別の利用種類数 [単数・複数ケアプランの分析]

	1種類		2種類		3種類以上		2種類以上 (再掲)		合計	
	人数	%	人数	%	人数	%	人数	%	人数	%
全体	3973	58.4	1900	27.9	932	13.7	2832	41.6	6805	100.0
要支援	1406	78.8	336	18.8	43	2.4	379	21.2	1785	100.0
要介護1	1700	59.2	883	30.7	289	10.1	1172	40.8	2872	100.0
要介護2	479	47.5	353	35.0	177	17.5	530	52.5	1009	100.0
要介護3	236	40.2	186	31.7	165	28.1	351	59.8	587	100.0
要介護4	100	29.8	95	28.3	141	42.0	236	70.2	336	100.0
要介護5	52	24.1	47	21.8	117	54.2	164	75.9	216	100.0

単数・複数ケアプラン



3-3 利用種類数別の「平均費用額」（要介護度別）

		1種類	2種類	3種類以上
全体	円	73,993	105,191	165,910
	指数	100	142	224
要支援	円	35,148	45,023	55,187
	指数	100	128	157
要介護1	円	75,174	97,290	118,034
	指数	100	129	157
要介護2	円	115,622	119,409	147,744
	指数	100	103	128
要介護3	円	143,873	167,100	193,222
	指数	100	116	134
要介護4	円	194,372	180,933	212,567
	指数	100	93	109
要介護5	円	153,600	178,878	257,597
	指数	100	116	168

(6) 利用サービス別の利用特性

3-4 利用サービス別の単数・複数ケアプランの割合

	1種類		2種類以上		合計	
	人数	%	人数	%	人数	%
訪問介護	775	37.2	1,311	62.8	2,086	100.0
訪問入浴	3	6.1	46	93.9	49	100.0
訪問看護	40	9.1	399	90.9	439	100.0
訪問リハ	11	9.7	102	90.3	113	100.0
通所介護	1,488	49.3	1,533	50.7	3,021	100.0
通所リハ	976	43.8	1,253	56.2	2,229	100.0
福祉用具	315	17.0	1,535	83.0	1,850	100.0
居宅療養管理	6	3.0	195	97.0	201	100.0
短期入所	126	18.3	561	81.7	687	100.0
グループホーム	233	94.3	14	5.7	247	100.0
有料老人ホーム等	0	0.0	0	0.0	0	0.0

3-5 利用サービス別の利用頻度

(平均利用日数(日)/月)

	全体	要介護度別						単数・複数 ケアプラン別	
		要支援	要介護1	要介護2	要介護3	要介護4	要介護5	単数	複数
訪問介護	11.8	8.0	12.2	13.4	14.0	16.8	16.9	11.4	12.1
訪問入浴	4.6	0.0	5.0	5.2	5.6	4.5	4.3	6.0	4.5
訪問看護	6.3	5.1	5.5	5.9	6.0	7.1	8.8	7.3	6.2
訪問リハ	4.9	3.5	4.8	5.8	5.1	5.1	3.9	4.9	4.9
通所介護	8.5	5.8	8.7	10.8	11.5	10.7	10.0	8.8	8.3
通所リハ	8.5	5.7	8.8	10.0	9.7	10.5	8.5	9.1	8.0
福祉用具	30.7	30.3	30.5	30.8	30.6	31.2	31.7	30.3	30.8
居宅療養管理	2.5	2.5	2.8	2.3	2.4	2.5	2.2	2.5	2.5
短期入所	10.2	4.2	6.8	8.7	11.2	13.0	13.6	19.1	8.2
グループホーム	29.6	0.0	29.5	29.9	28.9	31.0	31.0	30.0	24.2
有料老人ホーム等	0.0	0.0	0.0	0.0	0.0	0.0	0.0	0.0	0.0

3-6 単数・複数ケアプラン別の「平均費用額」(利用サービス別)

(円)

	1種類	2種類以上		全体	
	平均費用額	当該サービス分	平均費用額	当該サービス分	平均費用額
訪問介護	46,198	52,018	123,140	49,856	94,554
訪問入浴	75,000	59,036	175,326	60,014	169,184
訪問看護	47,602	41,892	146,946	42,412	137,894
訪問リハ	27,864	27,283	160,441	27,339	147,535
通所介護	65,678	65,673	127,945	65,676	97,276
通所リハ	73,305	70,544	126,267	71,753	103,077
福祉用具	13,090	13,445	130,415	13,385	110,438
居宅療養管理	10,517	11,179	148,917	11,160	144,786
短期入所	183,186	87,333	190,381	104,811	189,069
グループホーム	254,049	203,703	249,160	251,195	253,772
有料老人ホーム等	0	0	0	0	0

3-7 他サービスの利用率 [サービス・クロスの分析]

		訪問介護	訪問入浴	訪問看護	訪問リハ	通所介護	通所リハ	福祉用具	居宅療養管理	短期入所	当該サービスのみのみ
利用人数											
訪問介護	人	2086	24	216	58	579	375	655	88	136	775
	%	100.0	1.2	10.4	2.8	27.8	18.0	31.4	4.2	6.5	
訪問入浴	人	49	24	22	12	3	2	39	6	7	3
	%	100.0	49.0	44.9	24.5	6.1	4.1	79.6	12.2	14.3	
訪問看護	人	439	216	22	40	104	128	218	113	56	40
	%	100.0	49.2	5.0	9.1	23.7	29.2	49.7	25.7	12.8	
訪問リハ	人	113	58	12	40	31	25	79	15	16	11
	%	100.0	51.3	10.6	35.4	27.4	22.1	69.9	13.3	14.2	
通所介護	人	3021	579	3	104	31	527	622	56	351	1488
	%	100.0	19.2	0.1	3.4	1.0	17.4	20.6	1.9	11.6	
通所リハ	人	2229	375	2	128	25	527	599	67	197	976
	%	100.0	16.8	0.1	5.7	1.1	23.6	26.9	3.0	8.8	
福祉用具	人	1850	655	39	218	79	622	599	89	255	315
	%	100.0	35.4	2.1	11.8	4.3	33.6	32.4	4.8	13.8	
居宅療養管理	人	201	88	6	113	15	56	67	89	24	6
	%	100.0	43.8	3.0	56.2	7.5	27.9	33.3	44.3	11.9	
短期入所	人	687	136	7	56	16	351	197	255	24	126
	%	100.0	19.8	1.0	8.2	2.3	51.1	28.7	37.1	3.5	

3-8 要介護度別の「訪問介護」利用形態

		身体介護型	生活支援型	訪問介護 利用実人数
全体	人	1043	1434	2086
	%	50.0	68.7	
要支援	人	113	512	569
	%	19.9	90.0	
要介護1	人	408	685	872
	%	46.8	78.6	
要介護2	人	184	151	271
	%	67.9	55.7	
要介護3	人	139	57	167
	%	83.2	34.1	
要介護4	人	101	19	105
	%	96.2	18.1	
要介護5	人	98	10	102
	%	96.1	9.8	

4 基本指標等比較表

			2003年10月分	
基本指標	人数指標	認定者数	11,872	
		認定率	16.1%	
		受給実人員	9,633	
	重度率 (要3以上)	受給率	81.1%	
		人数重度率	32.8%	
		施設重度率	70.8%	
		在宅重度率	16.7%	
		施設率		
	施設率	人数施設率	29.6%	
		重度施設率	64.1%	
		軽度施設率	12.9%	
	在宅率	人数在宅率	70.4%	
		重度在宅率	35.9%	
		軽度在宅率	87.1%	
	費用指標	費用施設率	57.2%	
費用在宅率		42.8%		
一人あたり	一人あたり施設費用額	¥328,516		
	一人あたり在宅費用額	¥103,448		
	一人あたり総費用額	¥170,163		
対支給限度額比率	対支給限度額比率	平均	57.9%	
		要支援	61.0%	
		要介護1	52.0%	
		要介護2	62.9%	
		要介護3	61.7%	
		要介護4	64.8%	
	分布	要介護5	60.1%	
		3割未満	22.7%	
		3～6割	30.9%	
サービスの利用率と利用水準	施設サービス	6～9割	24.9%	
		9割以上	21.4%	
		介護老人福祉施設	41.1%	
	サービス利用率	主要在宅サービス	介護老人保健施設	43.8%
			介護療養型医療施設	15.1%
			訪問介護	30.7%
		要介護5の 主要在宅サービス	訪問看護	6.5%
			通所介護	44.4%
			通所リハ	32.8%
			短期入所	10.1%
			訪問介護	47.2%
			訪問看護	25.9%
	利用水準 (平均費用額) 当該サービス分	通所介護	32.9%	
		通所リハ	17.1%	
		短期入所	43.5%	
訪問介護		¥49,856		
訪問看護		¥42,412		
ケアアラ	複数ケアプラン率 (介護度別)	通所介護	¥65,676	
		通所リハ	¥71,753	
		短期入所	¥104,811	
	複数ケアプラン率	要介護1	40.8%	
		要介護3	59.8%	
	要介護5	75.9%		
	訪問介護	62.8%		
	訪問看護	90.9%		
	通所介護	50.7%		

ン	(主要在宅サービス別)	継続利用	56.2%
		通所リハ	81.7%
		短期入所	81.7%