

介護保険事業実績

[サービス利用・ケアプラン]

分析報告書

利用実績年月
保険者番号

2003年9月
418566

0 受給状況
1 利用状況 (在宅・施設)
(0) 介護保険事業の基本指標
(1) 利用者の要介護度等の状況
(2) 利用サービス別の人数・費用額
2 対支給限度額比率 (在宅)
(3) 要介護度別の対支給限度額比率
(4) 要介護度別の「平均費用額」の構成
3 サービス利用率とケアプランの比較 (在宅)
(5) 要介護度別の利用特性
(6) 利用サービス別の利用特性
4 基本指標等比較表

「介護保険事業実績分析報告書」は、国保連合会から配信される「保険者向け給付実績情報(11100000.CSV)」データに基づき作成しています。

サービス利用とケアプランの分析を目的としたため、費用額の算出にあたっては、報酬算定にかかわる「地域区分」を考慮していません（一律に1単位＝基本10円を採用）。

0 受給状況

認定者数(人)	受給(利用)実人数	受給率(%)
11,738	9,573	81.6

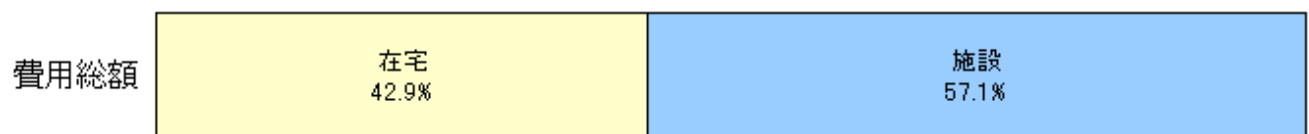
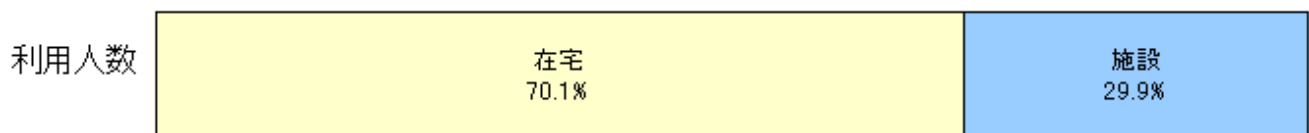
1 利用状況（在宅・施設）

(○) 介護保険事業の基本指標

1-1 2003年09月期 介護保険事業の利用人数・費用額

	在宅	施設	合計
利用人数(人)	6,735	2,866	9,601
構成比(%)	70.1	29.9	100.0
費用総額(千円)	678,319	902,358	1,580,677
構成比(%)	42.9	57.1	100.0
1人あたりの費用額(円)	100,716	314,849	164,637

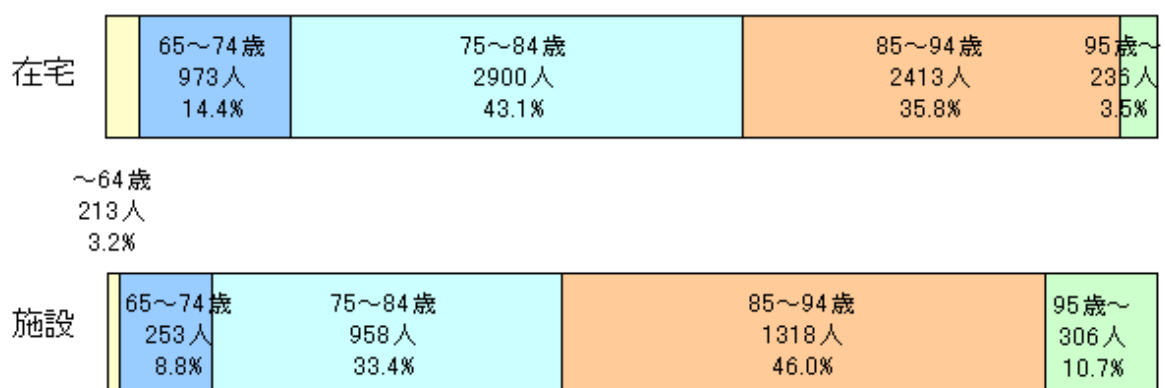
※在宅の費用総額には居宅サービス計画費を含む



(1) 利用者の要介護度等の状況

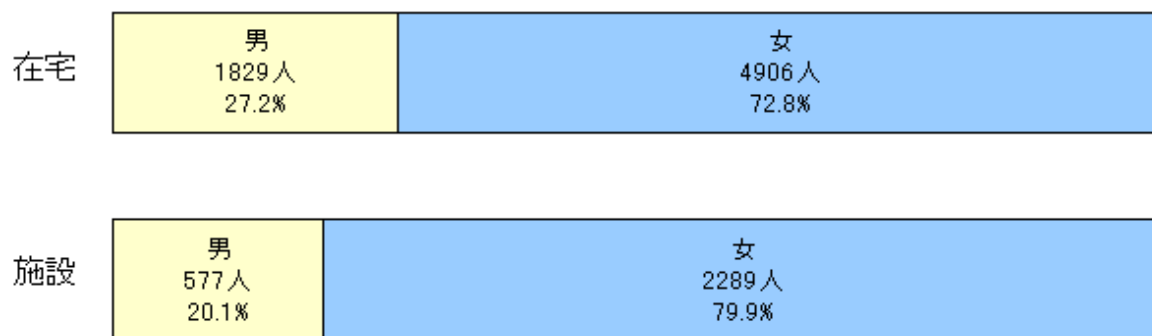
1-2 在宅利用者・施設入所者の内訳

<年齢構成>

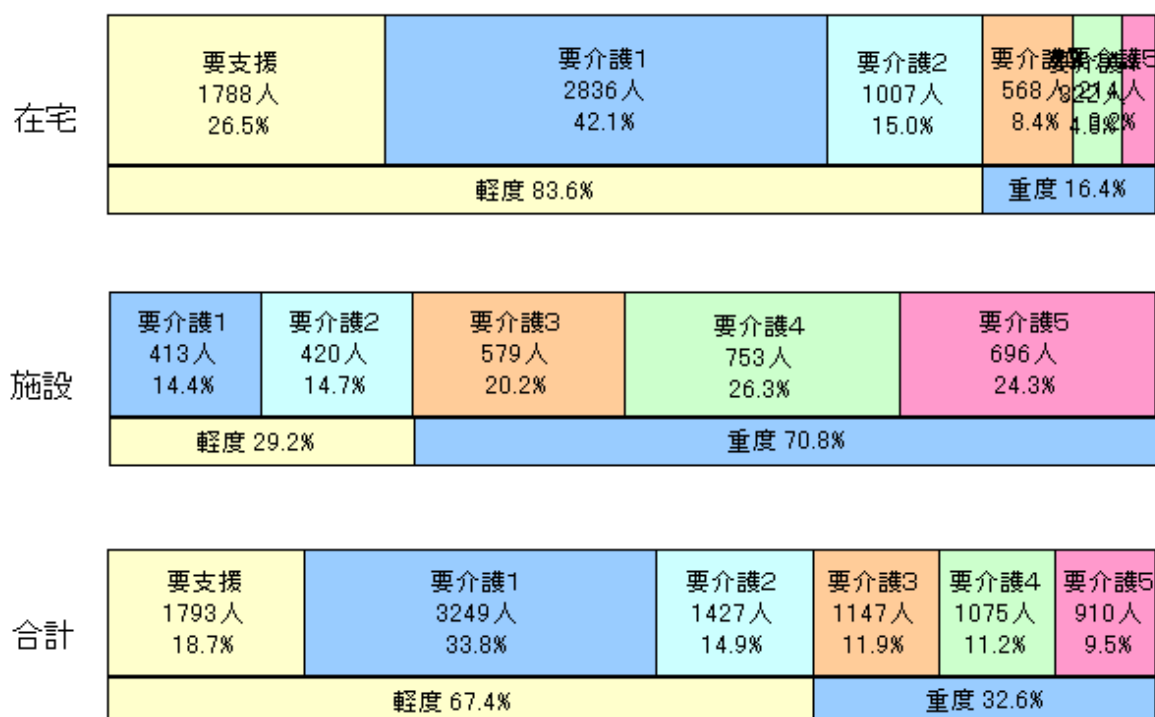


~64歳
31人
1.1%

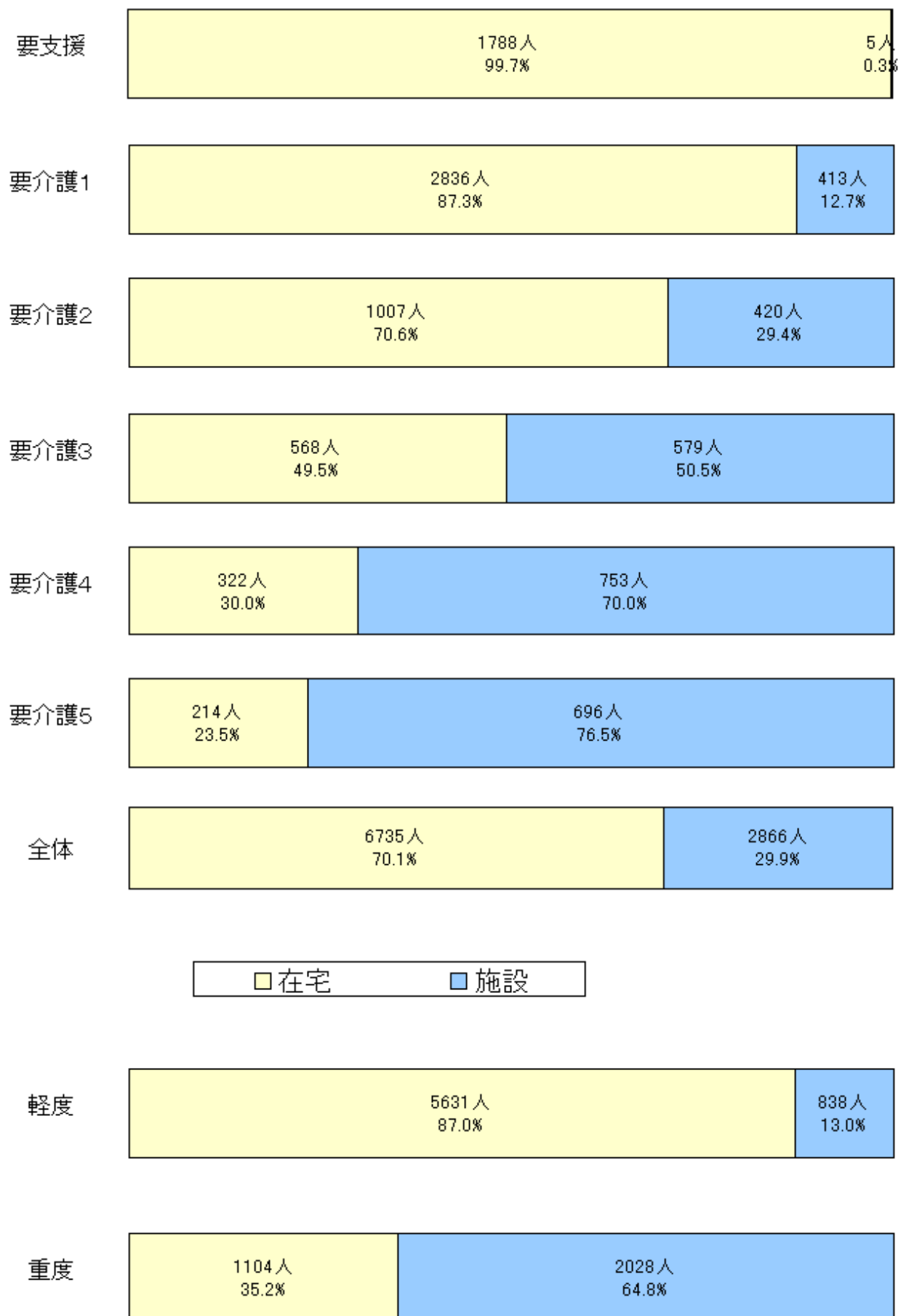
<性別>



<要介護度割合>

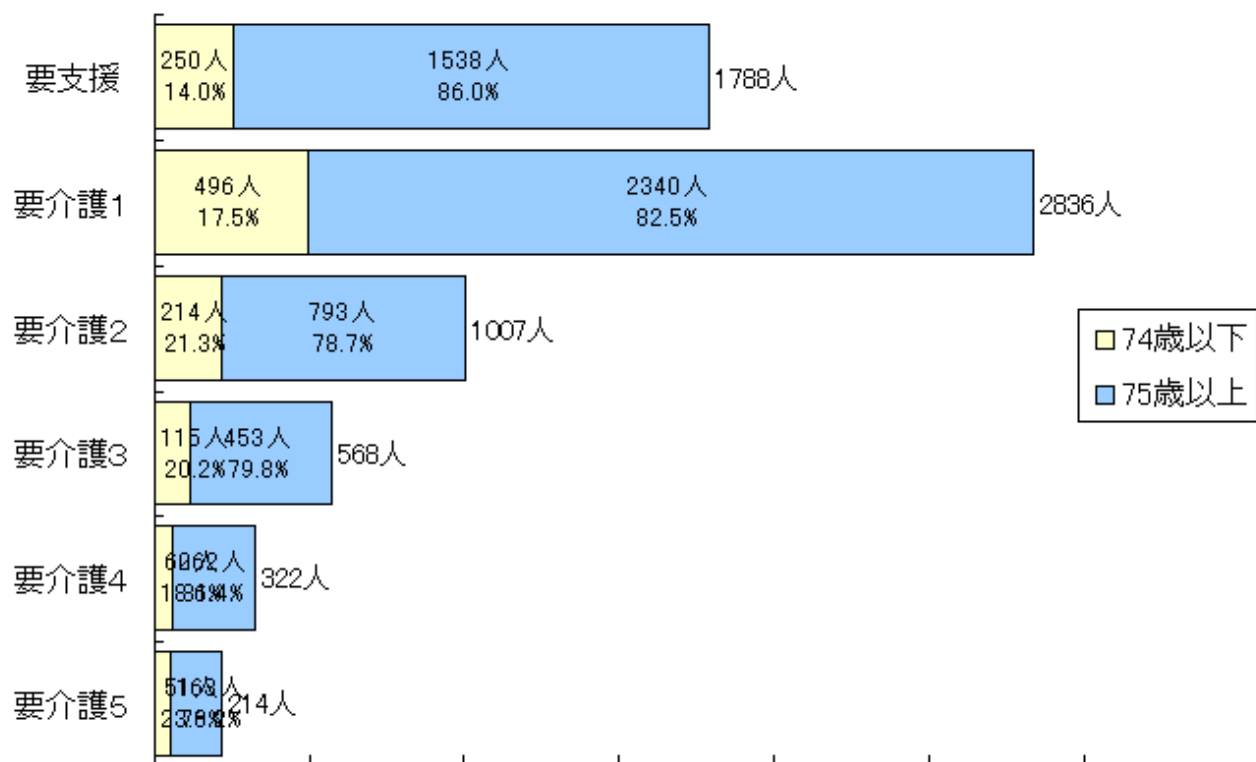


1-3 要介護度別の在宅・施設割合

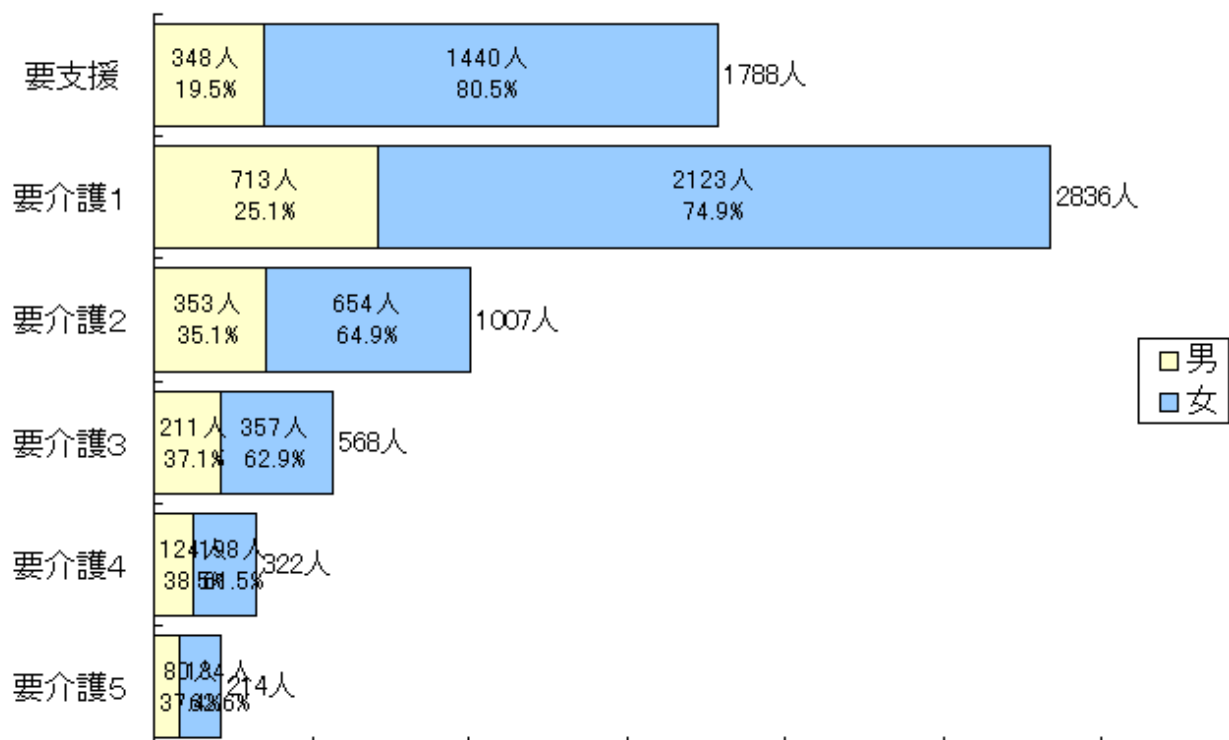


1-4 在宅利用者の要介護度等の状況

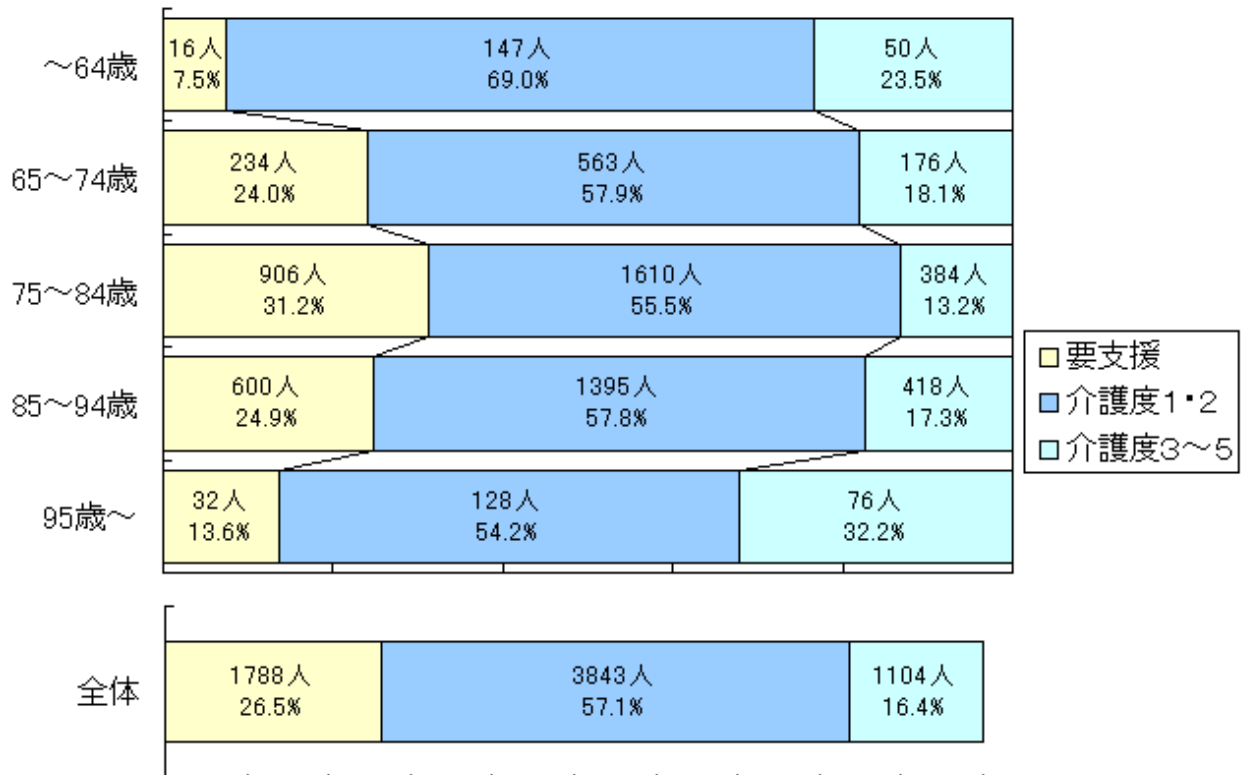
<年齢構成> [全体: 74歳以下 17.6%, 75歳以上 82.4%]



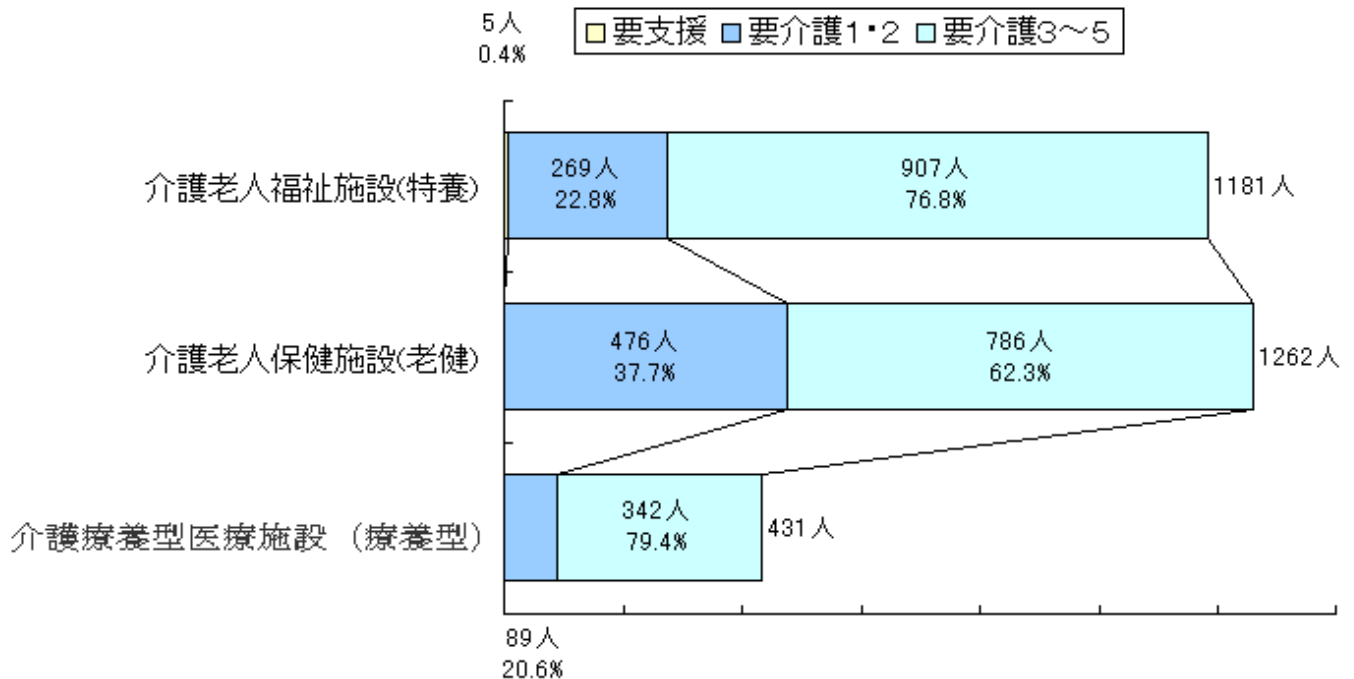
<性別> [全体: 男 27.2%, 女 72.8%]



<在宅利用者の年齢別要介護度状況>



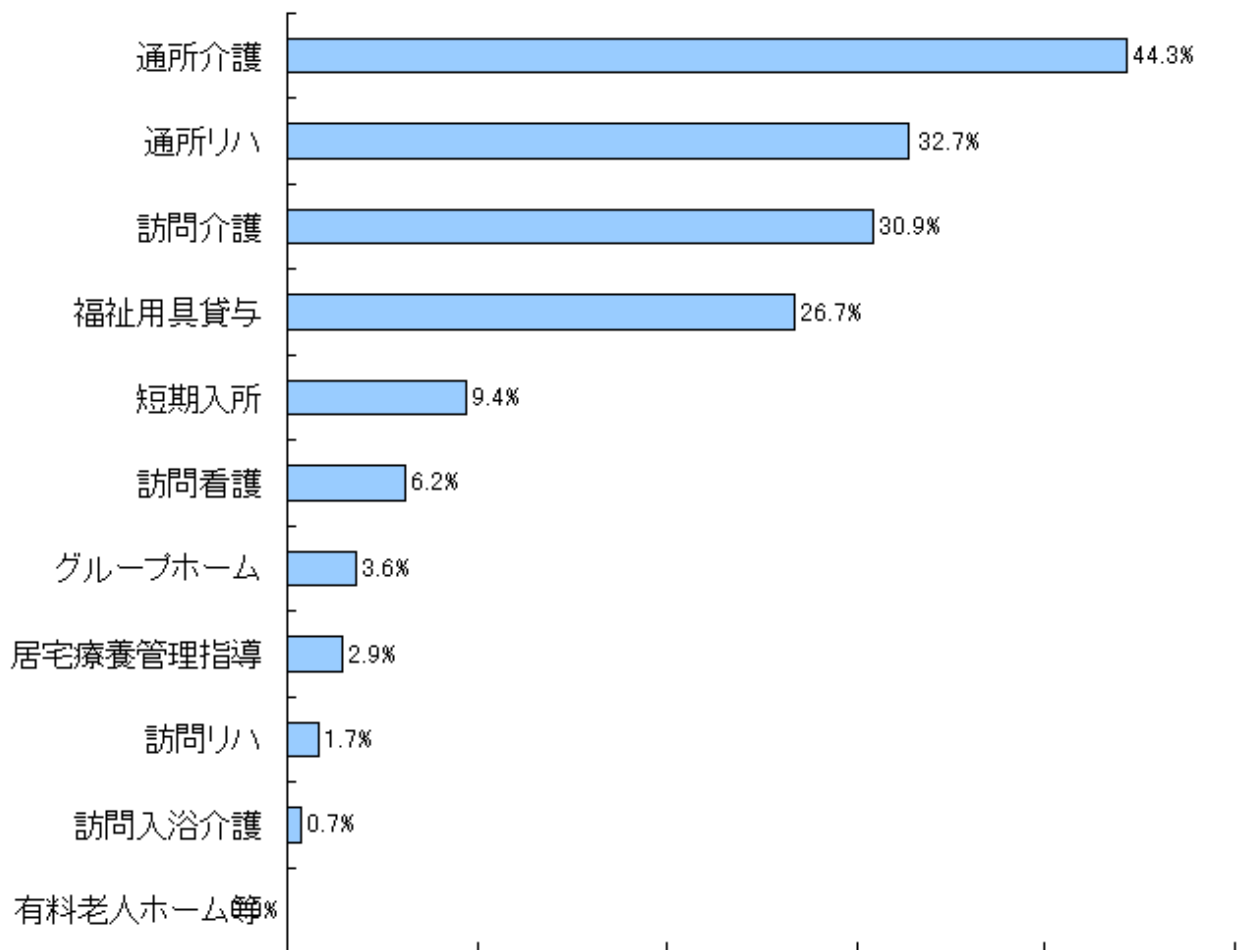
1-5 施設別入所者の要介護度の状況



(2) 利用サービス別の人数・費用額

1-6 在宅サービス種類別利用人数 [サービス利用率の分析]

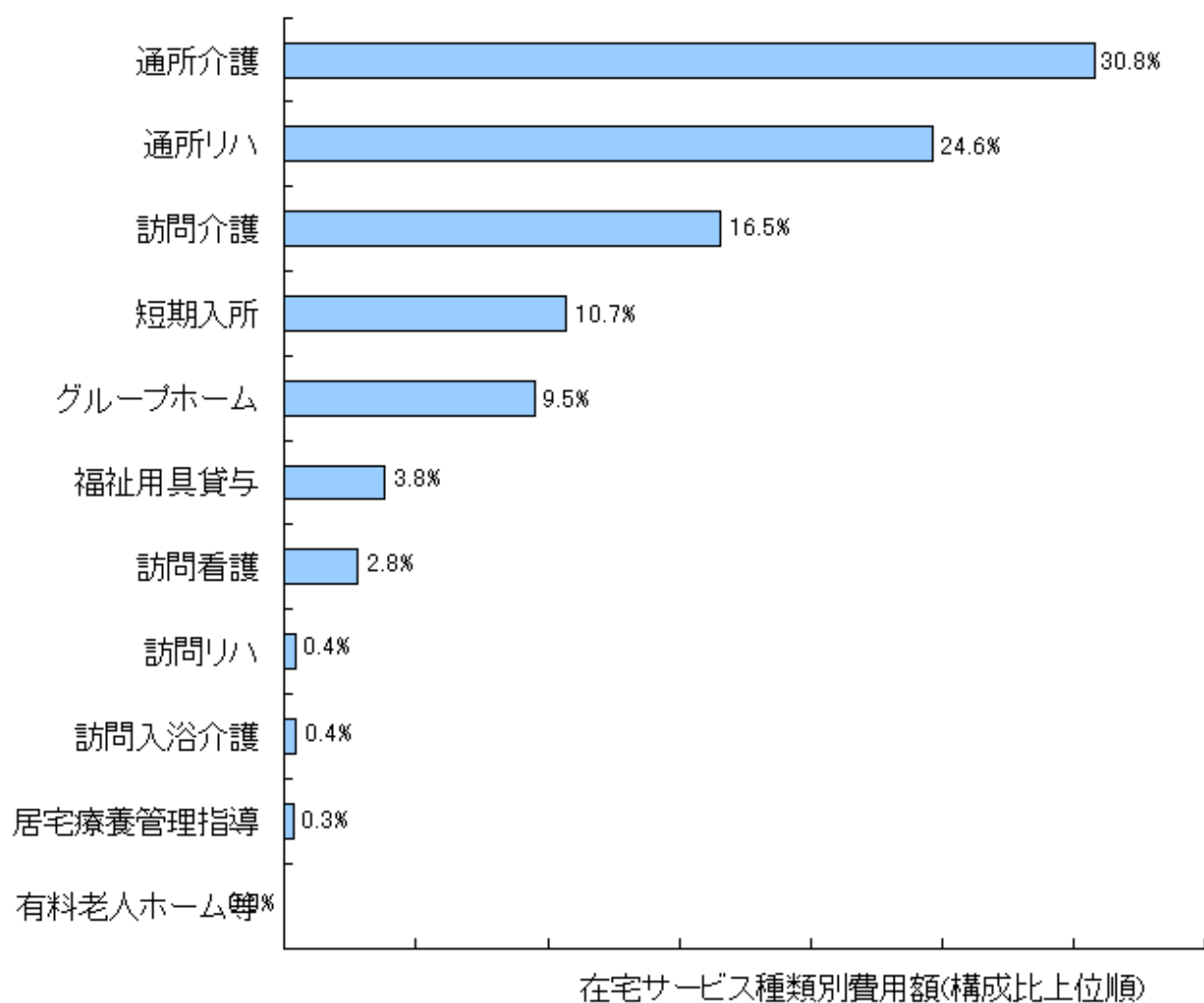
サービス名	利用人数(人)	構成比(%)	利用率(%)
訪問介護	2,082	19.4	30.9
訪問入浴介護	45	0.4	0.7
訪問看護	418	3.9	6.2
訪問リハビリテーション	114	1.1	1.7
通所介護	2,985	27.9	44.3
通所リハビリテーション	2,199	20.5	32.7
福祉用具貸与	1,797	16.8	26.7
居宅療養管理指導	192	1.8	2.9
短期入所	635	5.9	9.4
グループホーム	240	2.2	3.6
有料老人ホーム等	0	0.0	0.0
合計	10,707	100.0	
利用実人数	6,735		100.0



在宅サービス種類別利用率状況(利用率上位順)

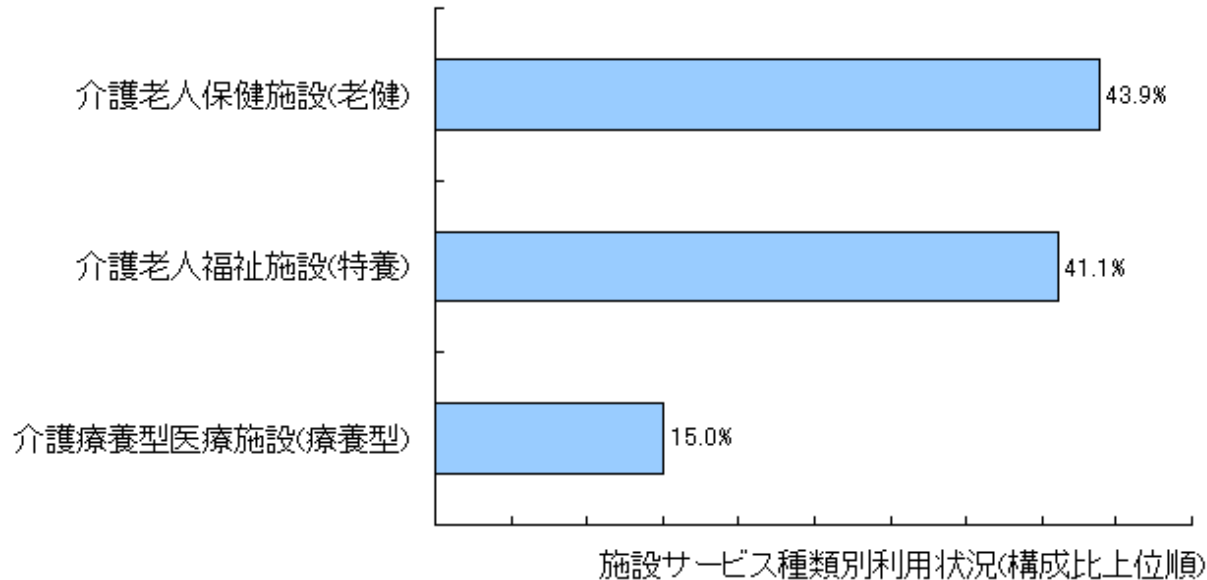
1-7 在宅サービス種類別費用額

サービス名	費用額(千円)	構成比(%)
訪問介護	103,002	16.5
訪問入浴介護	2,538	0.4
訪問看護	17,225	2.8
訪問リハビリテーション	2,675	0.4
通所介護	192,392	30.8
通所リハビリテーション	153,671	24.6
福祉用具貸与	23,967	3.8
居宅療養管理指導	2,158	0.3
短期入所	66,731	10.7
グループホーム	59,342	9.5
有料老人ホーム等	0	0.0
合計	623,702	100.0



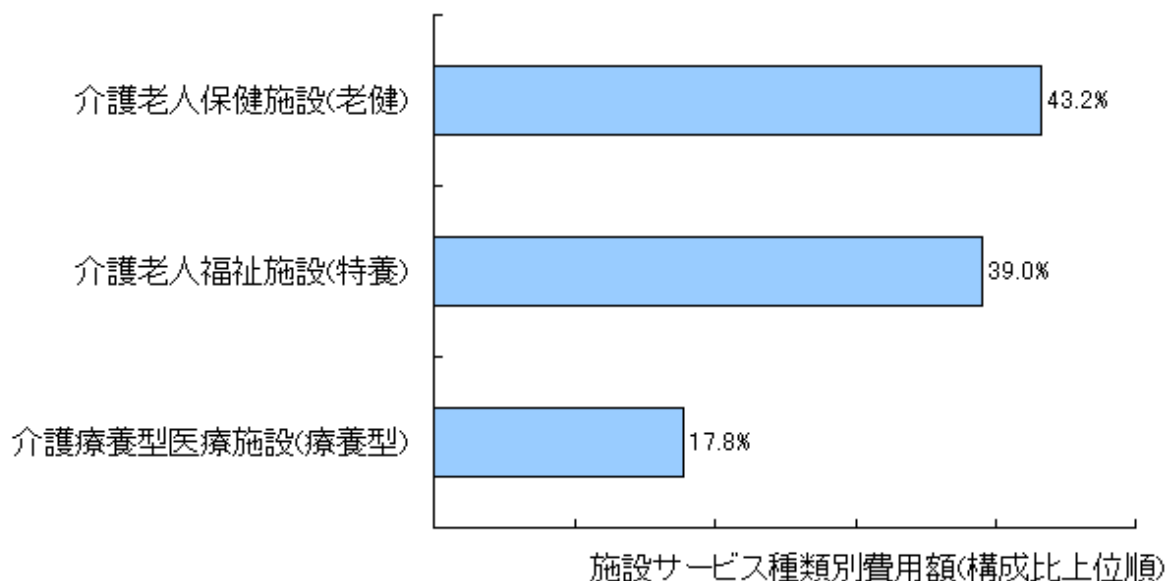
1-8 施設サービス種類別利用人数

施設	利用人数(人)	構成比(%)
介護老人福祉施設(特養)	1,181	41.1
介護老人保健施設(老健)	1,262	43.9
介護療養型医療施設(療養型)	431	15.0
合計	2,874	100.0



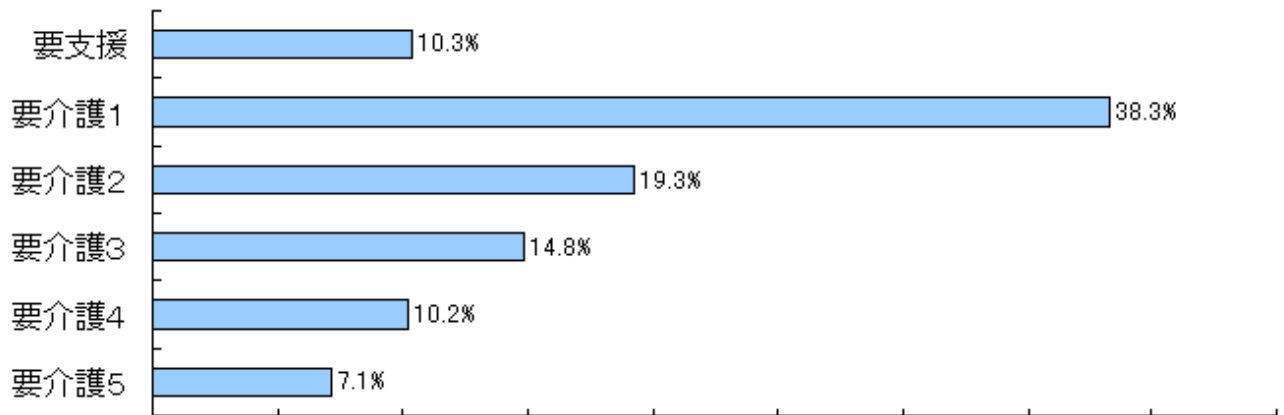
1-9 施設サービス種類別費用額

施設	費用額(千円)	構成比(%)
介護老人福祉施設(特養)	351,696	39.0
介護老人保健施設(老健)	389,840	43.2
介護療養型医療施設(療養型)	160,822	17.8
合計	902,358	100.0



1-10 在宅分・要介護度別費用額

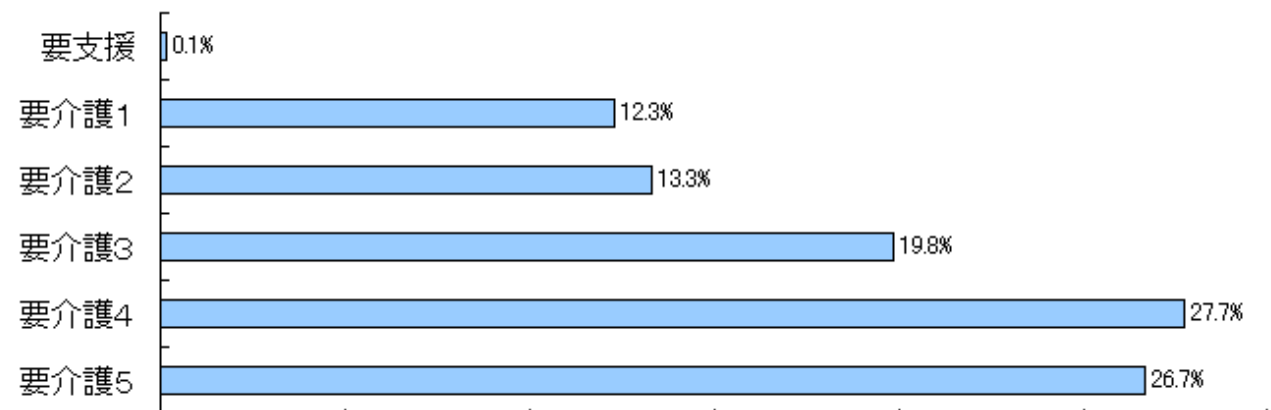
要介護度	費用額(千円)	構成比(%)
要支援	64,427	10.3
要介護1	238,770	38.3
要介護2	120,189	19.3
要介護3	92,387	14.8
要介護4	63,564	10.2
要介護5	44,365	7.1
合計	623,702	100.0



在宅分・要介護度別費用額(構成比)

1-11 施設分・要介護度別費用額

要介護度	費用額(千円)	構成比(%)
要支援	1,284	0.1
要介護1	110,764	12.3
要介護2	120,085	13.3
要介護3	179,043	19.8
要介護4	250,394	27.7
要介護5	240,789	26.7
合計	902,358	100.0



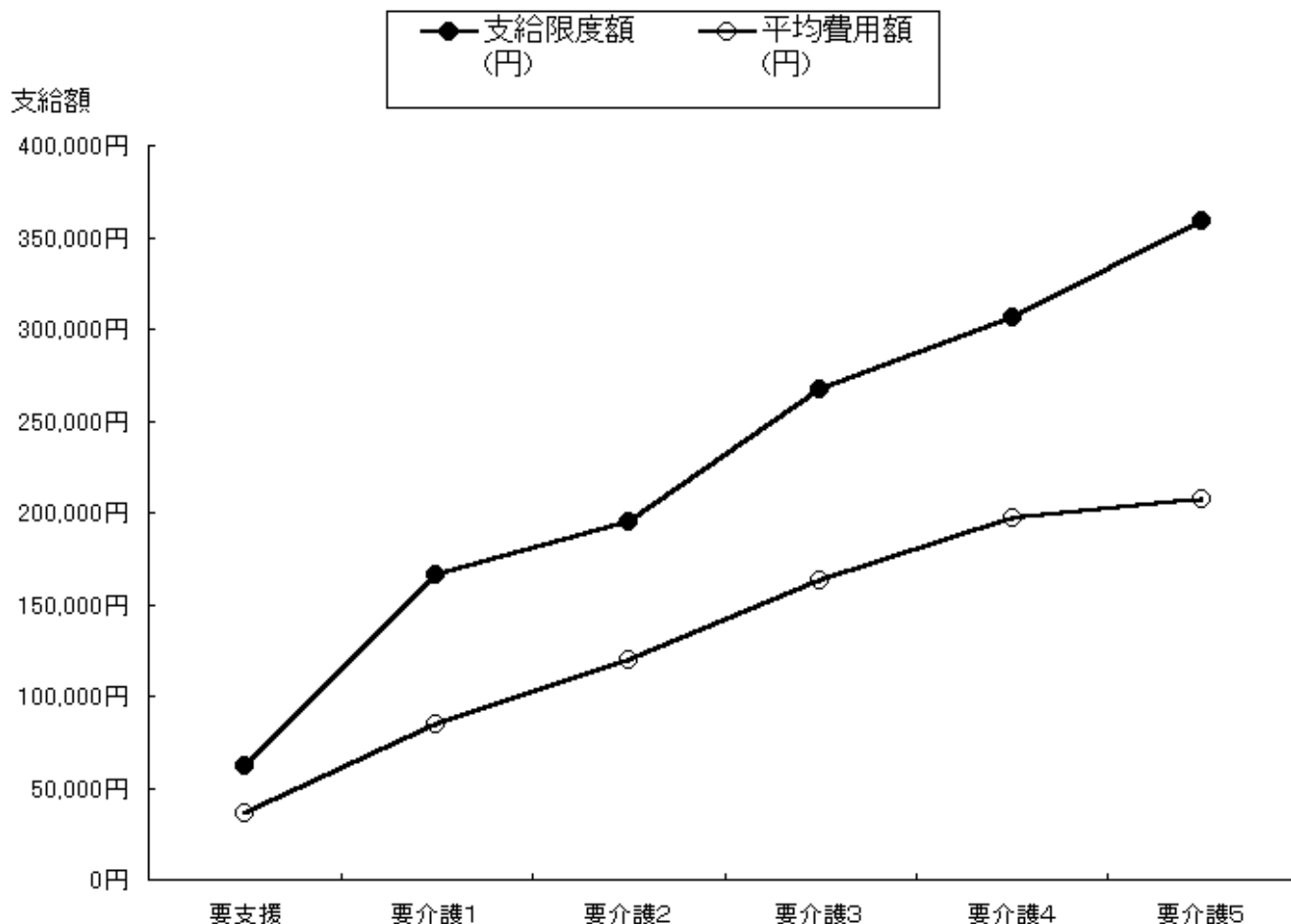
施設分・要介護度別費用額(構成比)

2 対支給限度額比率（在宅）

(3) 要介護度別の対支給限度額比率

2-1 要介護度別の対支給限度額比率 [対支給限度額比率の分析]

要介護度	人数 (人)	費用総額 (円)	平均費用額 (円)	支給限度額 (円)	対支給限度額 <11種類> 比率(%)	対支給限度額 <区分支給 限度額対象 サービス8種類> 比率(%)
	A	B	C(B/A)	D	C/D	
要支援	1,788	64,426,960	36,033	61,500	58.6	58.4
要介護1	2,836	238,769,920	84,192	165,800	50.8	47.3
要介護2	1,007	120,189,040	119,354	194,800	61.3	54.5
要介護3	568	92,386,780	162,653	267,500	60.8	58.4
要介護4	322	63,563,910	197,403	306,000	64.5	63.2
要介護5	214	44,365,160	207,314	358,300	57.9	57.6
				平均(加重)	56.5	53.3



2-2 要介護度別の対支給限度額比率の分布

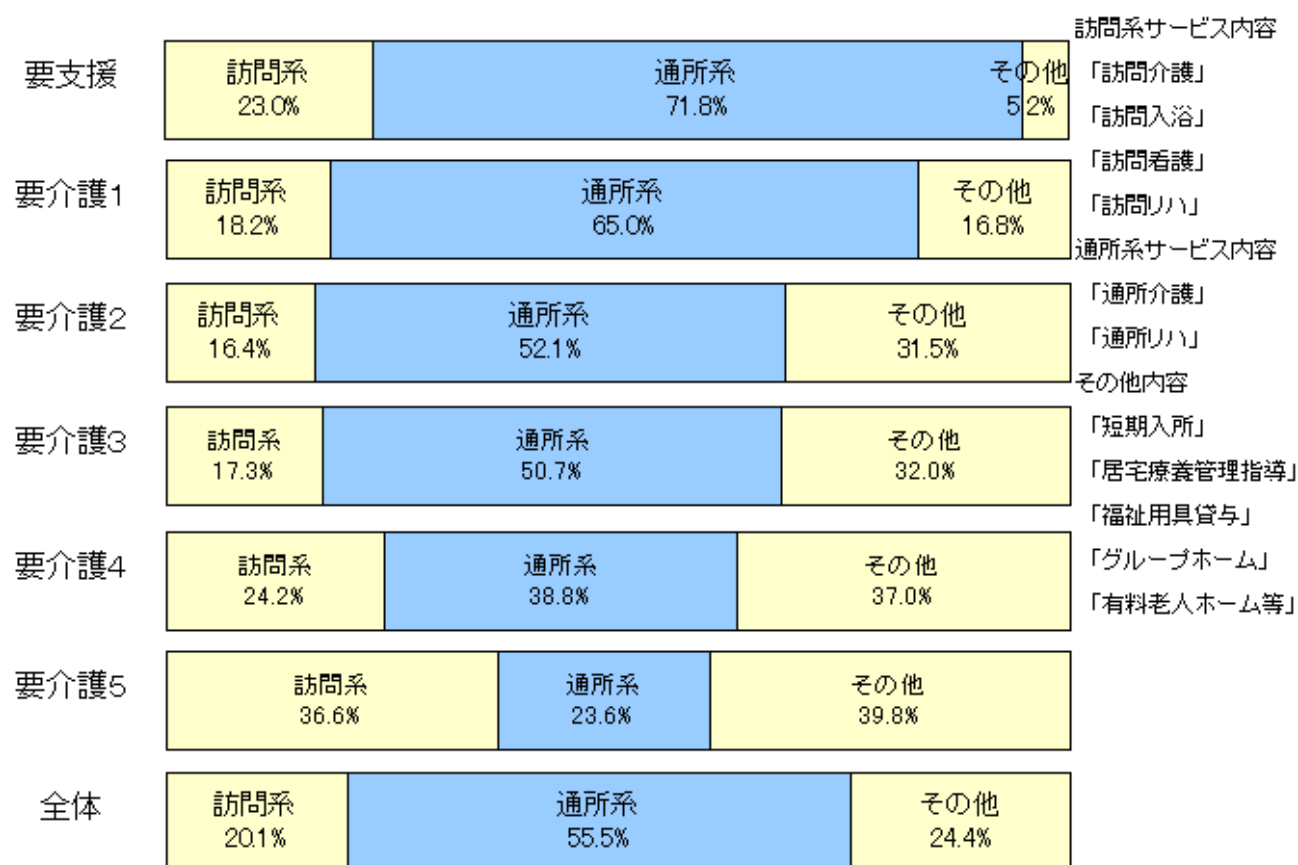
対支給限度額比率 の分		要支援	要介護1	要介護2	要介護3	要介護4	要介護5	合計
9割以上	人	366	379	254	156	94	54	1303
	%	20.5	13.4	25.2	27.5	29.2	25.2	19.3
6～9割	人	507	633	240	158	96	57	1691
	%	28.4	22.3	23.8	27.8	29.8	26.6	25.1
3～6割	人	595	980	294	131	87	47	2134
	%	33.3	34.6	29.2	23.1	27.0	22.0	31.7
3割未満	人	320	844	219	123	45	56	1607
	%	17.9	29.8	21.7	21.7	14.0	26.2	23.9

(4) 要介護度別の「平均費用額」の構成

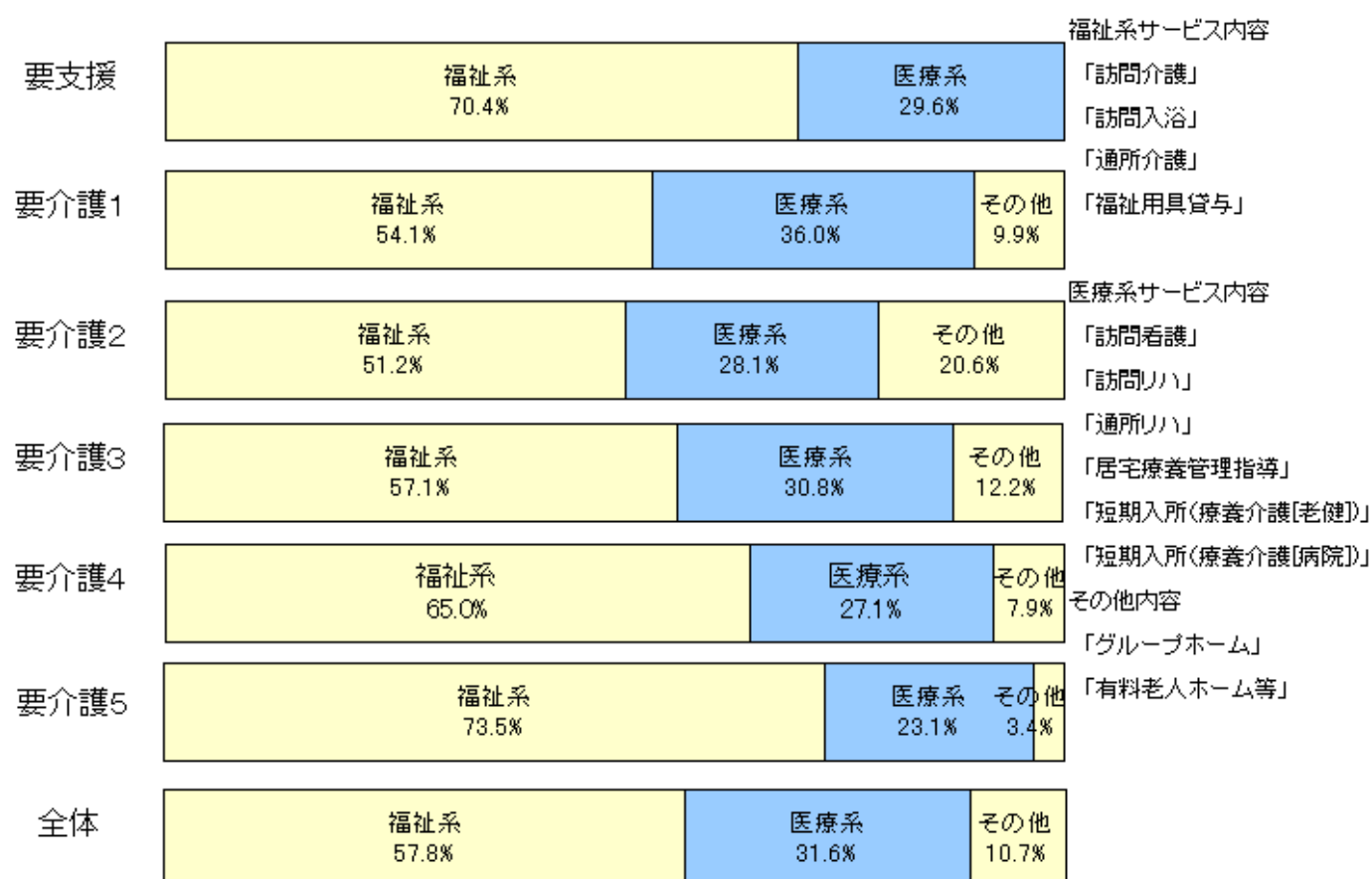
2-3 「平均費用額」のサービス種類の構成(上位3位)

要支援	通所介護 44.0%	通所リハ 27.8%	訪問介護 21.7%	その他 6.5%
要介護1	通所介護 32.7%	通所リハ 32.3%	訪問介護 16.1%	その他 18.9%
要介護2	通所介護 29.9%	通所リハ 22.2%	グループホーム 18.7%	その他 29.2%
要介護3	通所介護 29.2%	通所リハ 21.5%	短期入所 17.9%	その他 31.4%
要介護4	短期入所 26.1%	通所介護 24.8%	訪問介護 17.3%	その他 31.8%
要介護5	短期入所 31.4%	訪問介護 26.0%	通所介護 16.4%	その他 26.3%
全体	通所介護 30.8%	通所リハ 24.6%	訪問介護 16.5%	その他 28.0%

2-4 「平均費用額」の訪問系・通所系サービス別の構成



2-5 「平均費用額」の福祉系・医療系サービス別の構成

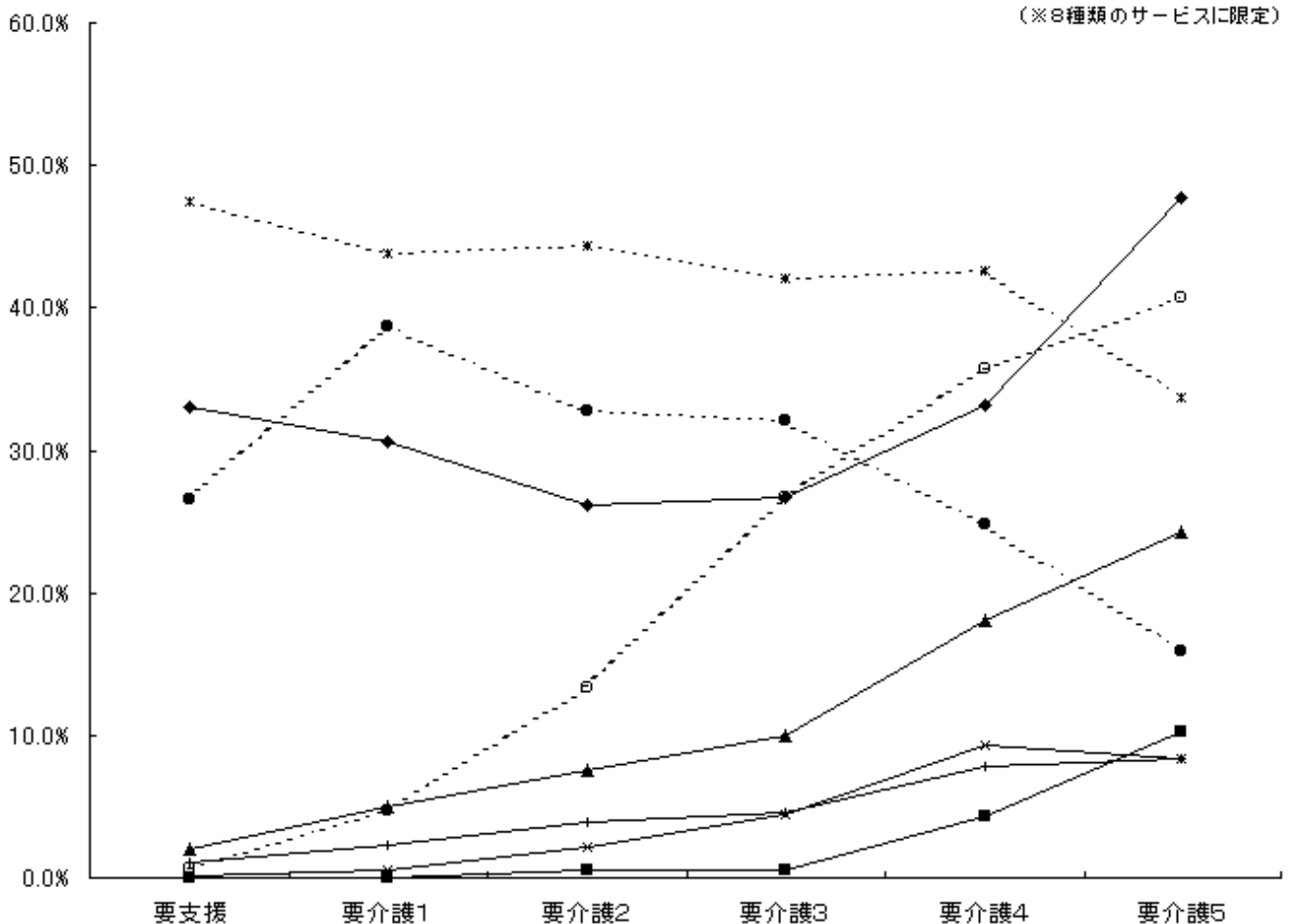
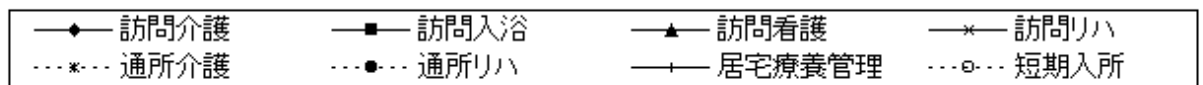


3 サービス利用率とケアプランの比較（在宅）

(5) 要介護度別の利用特性

3-1 要介護度別のサービス利用率

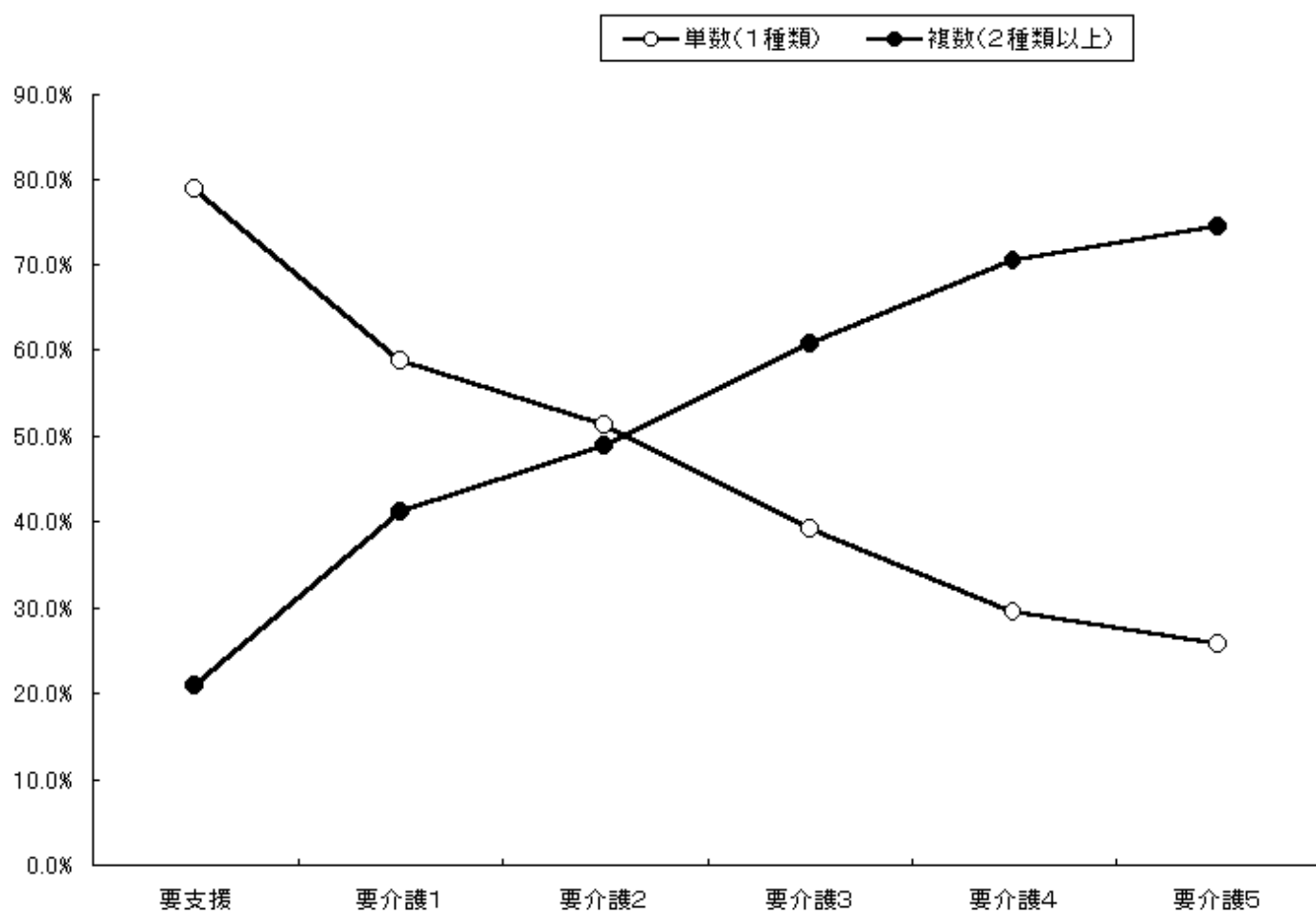
サービス名	全体		要支援		要介護1		要介護2		要介護3		要介護4		要介護5	
	利用人数(人)	利用率(%)	利用人数(人)	利用率(%)	利用人数(人)	利用率(%)	利用人数(人)	利用率(%)	利用人数(人)	利用率(%)	利用人数(人)	利用率(%)	利用人数(人)	利用率(%)
訪問介護	2082	30.9	591	33.1	867	30.6	263	26.1	152	26.8	107	33.2	102	47.7
訪問入浴	45	0.7	0	0.0	1	0.0	5	0.5	3	0.5	14	4.3	22	10.3
訪問看護	418	6.2	35	2.0	140	4.9	76	7.5	57	10.0	58	18.0	52	24.3
訪問リハ	114	1.7	2	0.1	17	0.6	22	2.2	25	4.4	30	9.3	18	8.4
通所介護	2985	44.3	849	47.5	1241	43.8	447	44.4	239	42.1	137	42.5	72	33.6
通所リハ	2199	32.7	476	26.6	1097	38.7	330	32.8	182	32.0	80	24.8	34	15.9
福祉用具	1797	26.7	228	12.8	680	24.0	310	30.8	243	42.8	187	58.1	149	69.6
居宅療養管理	192	2.9	19	1.1	65	2.3	39	3.9	26	4.6	25	7.8	18	8.4
短期入所	635	9.4	13	0.7	133	4.7	135	13.4	152	26.8	115	35.7	87	40.7
グループホーム	240	3.6	0	0.0	94	3.3	91	9.0	37	6.5	14	4.3	4	1.9
有料老人ホーム等	0	0.0	0	0.0	0	0.0	0	0.0	0	0.0	0	0.0	0	0.0
実人数	6735	-	1788	-	2836	-	1007	-	568	-	322	-	214	-



3-2 要介護度別の利用種類数 [単数・複数ケアプランの分析]

	1種類		2種類		3種類以上		2種類以上 (再掲)		合計	
	人数	%	人数	%	人数	%	人数	%	人数	%
全体	3969	58.9	1868	27.7	898	13.3	2766	41.1	6735	100.0
要支援	1413	79.0	329	18.4	46	2.6	375	21.0	1788	100.0
要介護1	1667	58.8	890	31.4	279	9.8	1169	41.2	2836	100.0
要介護2	516	51.2	319	31.7	172	17.1	491	48.8	1007	100.0
要介護3	223	39.3	195	34.3	150	26.4	345	60.7	568	100.0
要介護4	95	29.5	89	27.6	138	42.9	227	70.5	322	100.0
要介護5	55	25.7	46	21.5	113	52.8	159	74.3	214	100.0

単数・複数ケアプラン



3-3 利用種類数別の「平均費用額」（要介護度別）

		1種類	2種類	3種類以上
全体	円	71,994	102,586	162,949
	指数	100	142	226
要支援	円	33,586	43,999	54,212
	指数	100	131	161
要介護1	円	73,805	93,066	117,950
	指数	100	126	160
要介護2	円	111,628	118,310	144,465
	指数	100	106	129
要介護3	円	139,619	168,128	189,778
	指数	100	120	136
要介護4	円	195,918	172,950	214,197
	指数	100	88	109
要介護5	円	143,714	182,791	248,252
	指数	100	127	173

(6) 利用サービス別の利用特性

3-4 利用サービス別の単数・複数ケアプランの割合

	1種類		2種類以上		合計	
	人数	%	人数	%	人数	%
訪問介護	783	37.6	1,299	62.4	2,082	100.0
訪問入浴	3	6.7	42	93.3	45	100.0
訪問看護	41	9.8	377	90.2	418	100.0
訪問リハ	12	10.5	102	89.5	114	100.0
通所介護	1,469	49.2	1,516	50.8	2,985	100.0
通所リハ	978	44.5	1,221	55.5	2,199	100.0
福祉用具	317	17.6	1,480	82.4	1,797	100.0
居宅療養管理	4	2.1	188	97.9	192	100.0
短期入所	134	21.1	501	78.9	635	100.0
グループホーム	228	95.0	12	5.0	240	100.0
有料老人ホーム等	0	0.0	0	0.0	0	0.0

3-5 利用サービス別の利用頻度

(平均利用日数(日)／月)

	全体	要介護度別						単数・複数 ケアプラン別	
		要支援	要介護1	要介護2	要介護3	要介護4	要介護5	単数	複数
訪問介護	11.5	7.6	11.9	13.5	13.9	16.5	16.5	11.0	11.8
訪問入浴	4.4	0.0	3.0	5.0	6.7	4.6	3.9	5.7	4.3
訪問看護	6.0	4.4	5.4	5.3	6.4	7.0	7.9	6.4	5.9
訪問リハ	4.2	3.0	4.0	4.2	4.5	4.3	3.9	4.0	4.2
通所介護	8.3	5.5	8.4	10.9	11.1	11.3	9.9	8.6	8.1
通所リハ	8.2	5.6	8.5	9.6	10.1	10.3	8.5	8.8	7.8
福祉用具	29.9	29.5	29.6	29.7	30.3	30.4	30.7	29.5	30.0
居宅療養管理	2.5	2.7	2.6	2.4	2.2	2.6	2.3	2.3	2.5
短期入所	10.1	3.8	7.1	8.7	10.3	13.0	13.5	17.6	8.1
グループホーム	29.1	0.0	29.2	29.0	28.8	30.0	28.0	29.3	25.3
有料老人ホーム等	0.0	0.0	0.0	0.0	0.0	0.0	0.0	0.0	0.0

3-6 単数・複数ケアプラン別の「平均費用額」(利用サービス別)

(円)

	1種類	2種類以上		全体	
	平均費用額	当該サービス分	平均費用額	当該サービス分	平均費用額
訪問介護	44,945	52,202	119,391	49,473	91,393
訪問入浴	70,833	55,376	169,748	56,407	163,154
訪問看護	42,087	41,112	140,348	41,208	130,710
訪問リハ	22,458	23,583	152,145	23,465	138,494
通所介護	64,021	64,872	124,309	64,453	94,639
通所リハ	71,710	68,419	122,802	69,882	100,079
福祉用具	13,051	13,399	128,046	13,337	107,760
居宅療養管理	8,100	11,306	146,440	11,240	143,557
短期入所	173,238	86,515	192,985	104,758	188,831
グループホーム	249,040	213,377	255,242	247,257	249,350
有料老人ホーム等	0	0	0	0	0

3-7 他サービスの利用率 [サービス・クロスの分析]

		訪問介護	訪問入浴	訪問看護	訪問リハ	通所介護	通所リハ	福祉用具	居宅療養管理	短期入所	当該サービスのみのみ
利用人数											
訪問介護	人	2082	24	201	51	589	366	638	91	114	783
	%	100.0	1.2	9.7	2.4	28.3	17.6	30.6	4.4	5.5	
訪問入浴	人	45	24	19	11	2	2	33	4	7	3
	%	100.0	53.3	42.2	24.4	4.4	4.4	73.3	8.9	15.6	
訪問看護	人	418	201	19	37	101	116	198	100	46	41
	%	100.0	48.1	4.5	8.9	24.2	27.8	47.4	23.9	11.0	
訪問リハ	人	114	51	11	37	31	24	76	14	17	12
	%	100.0	44.7	9.6	32.5	27.2	21.1	66.7	12.3	14.9	
通所介護	人	2985	589	2	101	31	525	610	57	311	1469
	%	100.0	19.7	0.1	3.4	1.0	17.6	20.4	1.9	10.4	
通所リハ	人	2199	366	2	116	24	525	570	60	172	978
	%	100.0	16.6	0.1	5.3	1.1	23.9	25.9	2.7	7.8	
福祉用具	人	1797	638	33	198	76	610	570	82	230	317
	%	100.0	35.5	1.8	11.0	4.2	33.9	31.7	4.6	12.8	
居宅療養管理	人	192	91	4	100	14	57	60	82	21	4
	%	100.0	47.4	2.1	52.1	7.3	29.7	31.3	42.7	10.9	
短期入所	人	635	114	7	46	17	311	172	230	21	134
	%	100.0	18.0	1.1	7.2	2.7	49.0	27.1	36.2	3.3	

3-8 要介護度別の「訪問介護」利用形態

		身体介護型	生活支援型	訪問介護 利用実人数
全体	人	1047	1429	2082
	%	50.3	68.6	
要支援	人	109	538	591
	%	18.4	91.0	
要介護1	人	424	660	867
	%	48.9	76.1	
要介護2	人	178	152	263
	%	67.7	57.8	
要介護3	人	132	51	152
	%	86.8	33.6	
要介護4	人	104	20	107
	%	97.2	18.7	
要介護5	人	100	8	102
	%	98.0	7.8	

4 基本指標等比較表

			2003年09月分
基本指標	人数指標	認定者数	11,738
		認定率	15.9%
		受給実人員	9,573
	重度率 (要3以上)	受給率	81.6%
		人数重度率	32.6%
		施設重度率	70.8%
	施設率	在宅重度率	16.4%
		人数施設率	29.9%
		重度施設率	64.8%
	在宅率	軽度施設率	13.0%
		人数在宅率	70.1%
		重度在宅率	35.2%
	費用指標	軽度在宅率	87.0%
		費用施設率	57.1%
一人あたり	費用在宅率	42.9%	
	一人あたり施設費用額	¥314,849	
	一人あたり在宅費用額	¥100,715	
対支給限度額比率	対支給限度額比率	一人あたり総費用額	¥164,637
		平均	56.5%
		要支援	58.6%
		要介護1	50.8%
		要介護2	61.3%
		要介護3	60.8%
	分布	要介護4	64.5%
		要介護5	57.9%
		3割未満	23.9%
		3～6割	31.7%
サービスの利用率と利用水準	施設サービス	6～9割	25.1%
		9割以上	19.3%
		介護老人福祉施設	41.1%
	主要在宅サービス	介護老人保健施設	43.9%
		介護療養型医療施設	15.0%
		訪問介護	30.9%
		訪問看護	6.2%
		通所介護	44.3%
		通所リハ	32.7%
		短期入所	9.4%
	要介護5の 主要在宅サービス	訪問介護	47.7%
		訪問看護	24.3%
		通所介護	33.6%
	利用水準 (平均費用額) 当該サービス分	通所リハ	15.9%
短期入所		40.7%	
訪問介護		¥49,473	
訪問看護		¥41,208	
通所介護		¥64,453	
ケアアラ	通所リハ	¥69,882	
	短期入所	¥104,758	
	複数ケアプラン率 (介護度別)	要介護1	41.2%
	複数ケアプラン率	要介護3	60.7%
		要介護5	74.3%
訪問介護		62.4%	
	訪問看護	90.2%	
	通所介護	50.8%	

ン	(主要在宅サービス別)	借付住居	55.5%
		通所リハ	55.5%
		短期入所	78.9%