

介護保険事業実績

[サービス利用・ケアプラン]

分析報告書

利用実績年月
保険者番号

2003年7月
418566

0 受給状況
1 利用状況 (在宅・施設)
(0) 介護保険事業の基本指標
(1) 利用者の要介護度等の状況
(2) 利用サービス別の人数・費用額
2 対支給限度額比率 (在宅)
(3) 要介護度別の対支給限度額比率
(4) 要介護度別の「平均費用額」の構成
3 サービス利用率とケアプランの比較 (在宅)
(5) 要介護度別の利用特性
(6) 利用サービス別の利用特性
4 基本指標等比較表

「介護保険事業実績分析報告書」は、国保連合会から配信される「保険者向け給付実績情報(11100000.CSV)」データに基づき作成しています。

サービス利用とケアプランの分析を目的としたため、費用額の算出にあたっては、報酬算定にかかわる「地域区分」を考慮していません（一律に1単位＝基本10円を採用）。

〇 受給状況

認定者数(人)	受給(利用)実人数	受給率(%)
11,628	9,563	82.2

1 利用状況（在宅・施設）

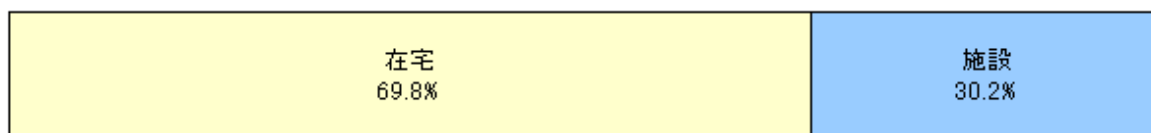
(○) 介護保険事業の基本指標

1-1 2003年07月期 介護保険事業の利用人数・費用額

	在宅	施設	合計
利用人数(人)	6,692	2,902	9,594
構成比(%)	69.8	30.2	100.0
費用総額(千円)	687,348	950,228	1,637,576
構成比(%)	42.0	58.0	100.0
1人あたりの費用額(円)	102,712	327,439	170,688

※在宅の費用総額には居宅サービス計画費を含む

利用人数



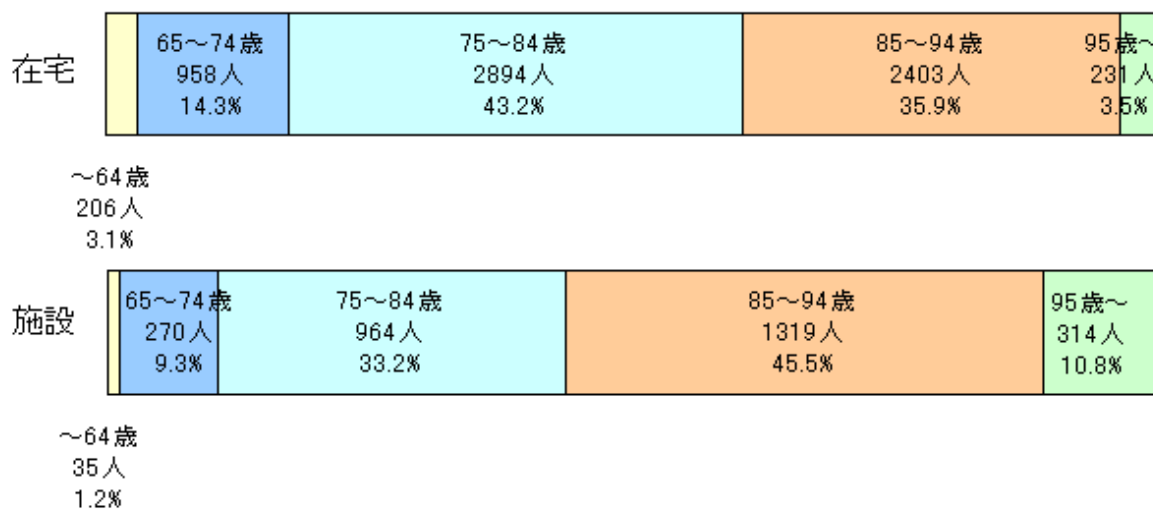
費用総額



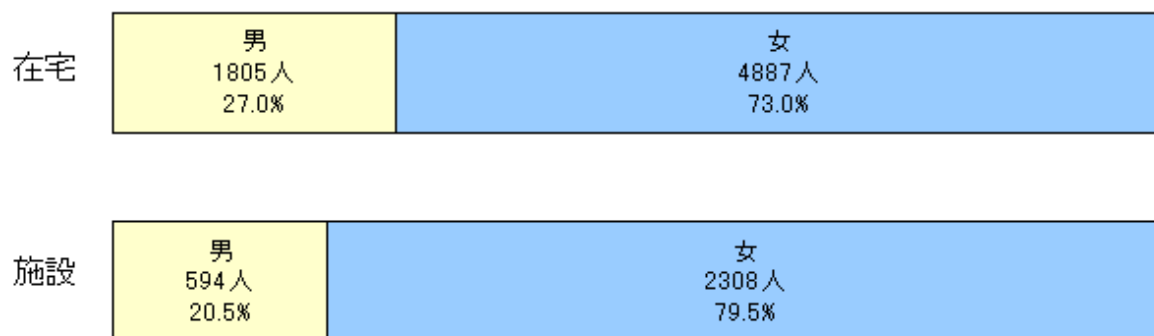
(1) 利用者の要介護度等の状況

1-2 在宅利用者・施設入所者の内訳

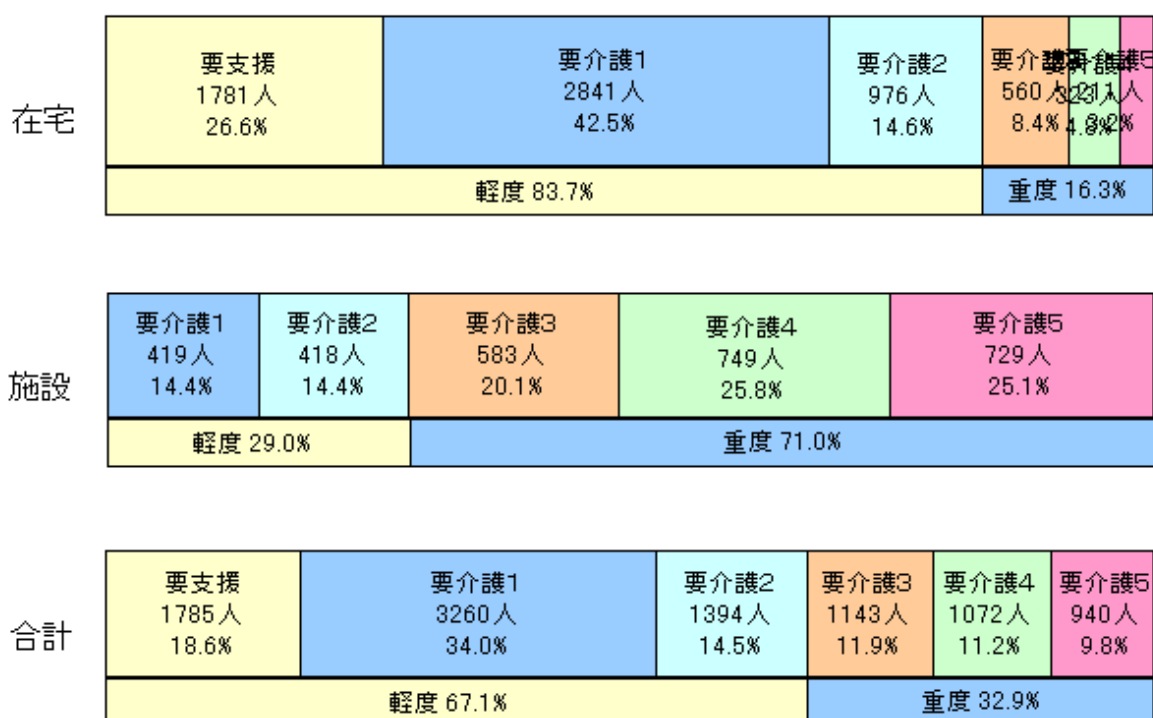
<年齢構成>



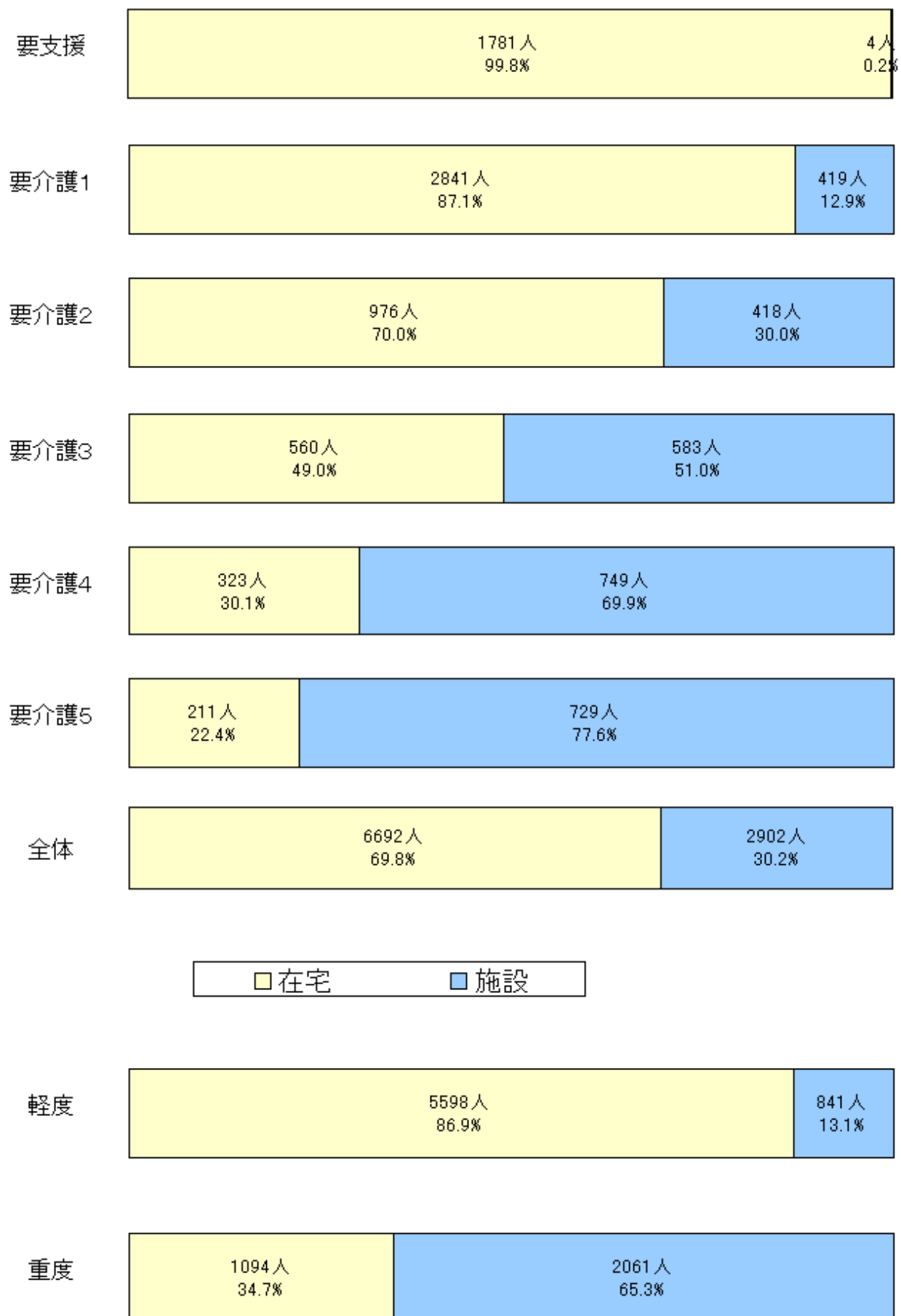
<性別>



<要介護度割合>

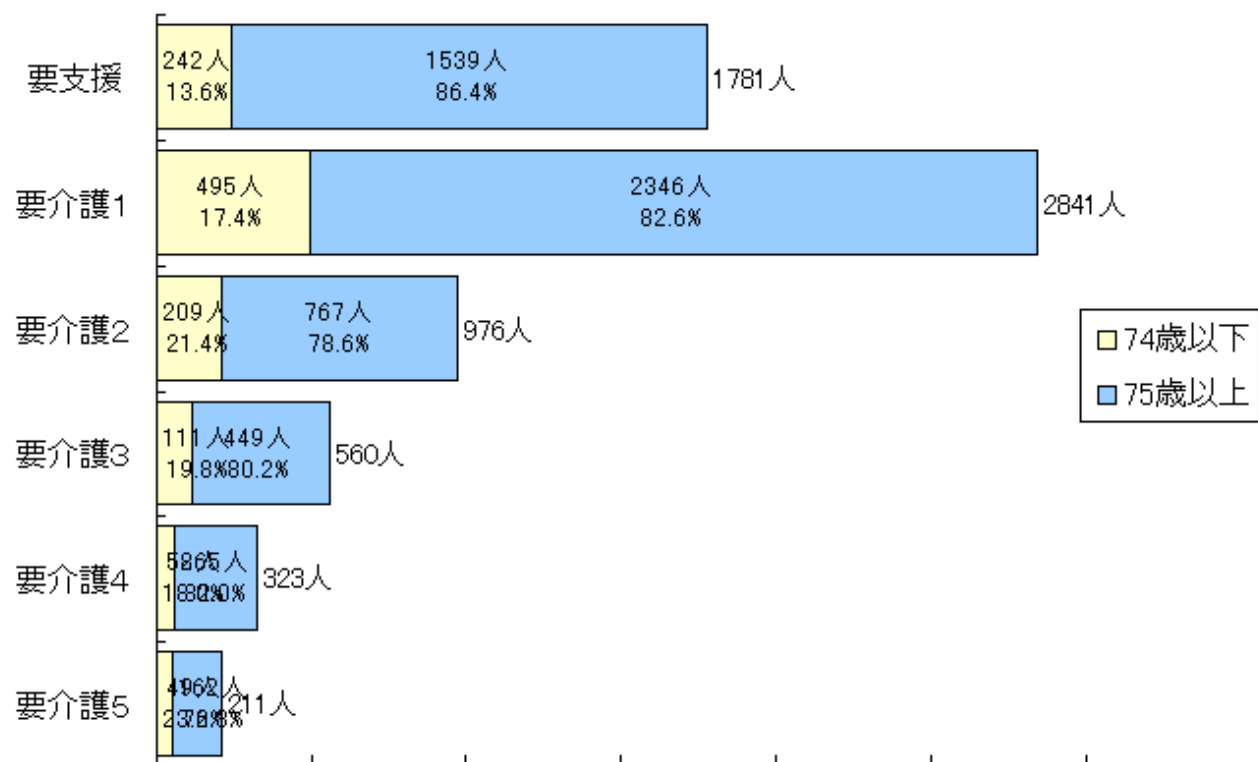


1-3 要介護度別の在宅・施設割合

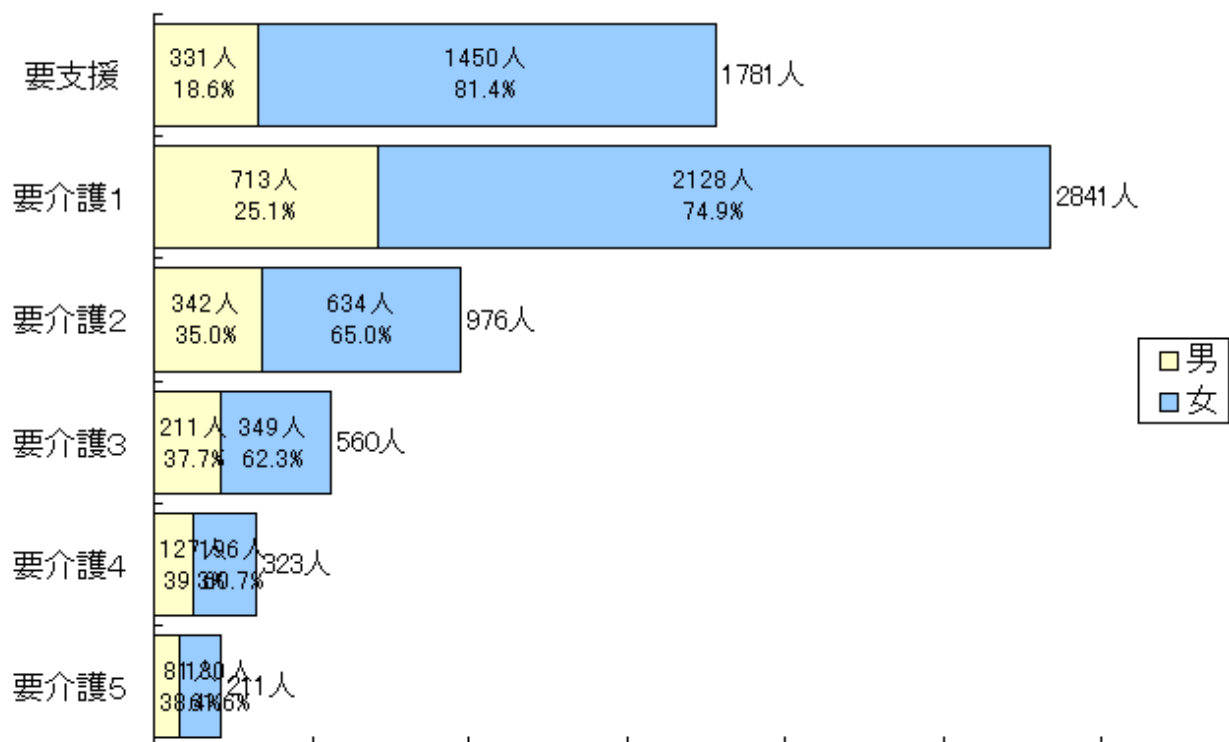


1-4 在宅利用者の要介護度等の状況

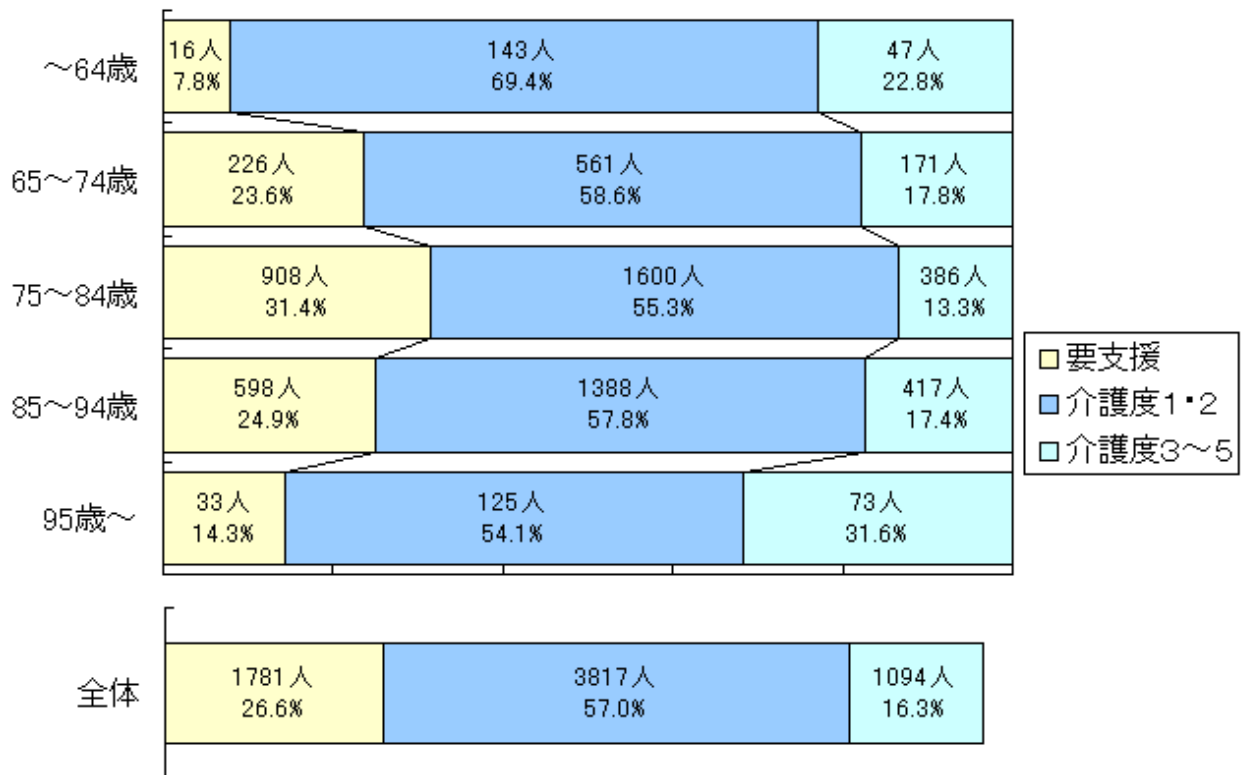
<年齢構成> [全体: 74歳以下 17.4%, 75歳以上 82.6%]



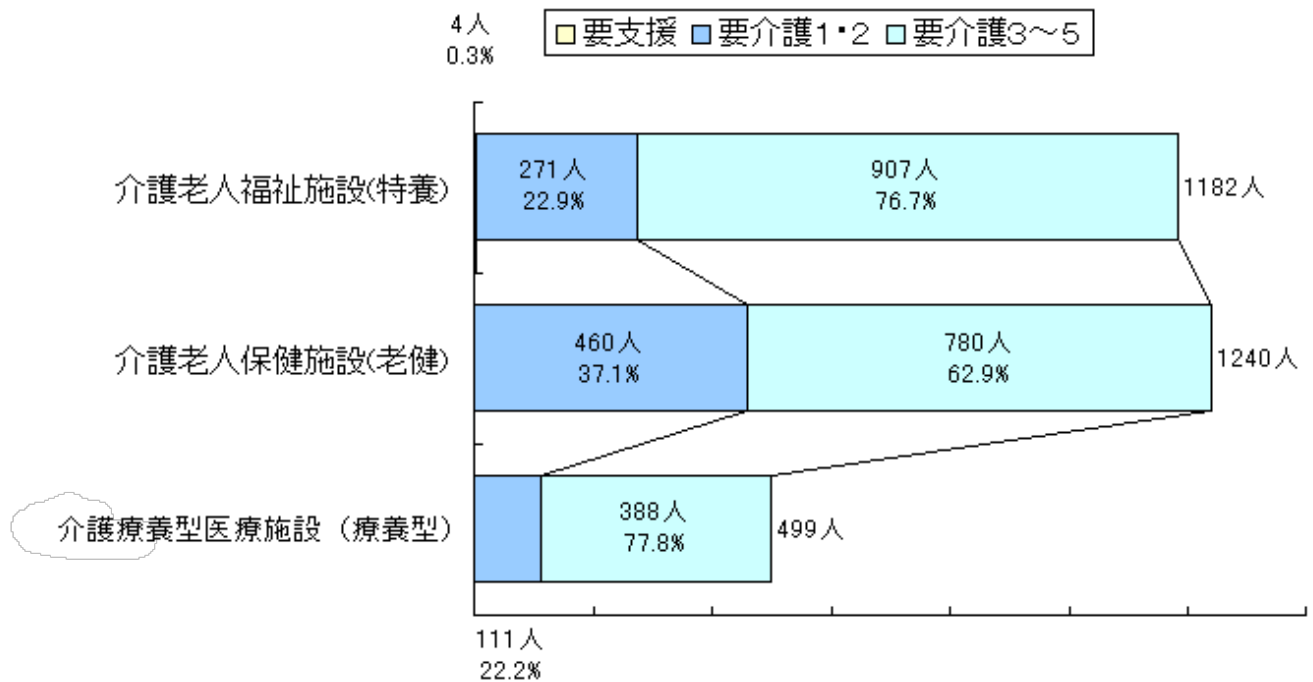
<性別> [全体: 男 27.0%, 女 73.0%]



<在宅利用者の年齢別要介護度状況>



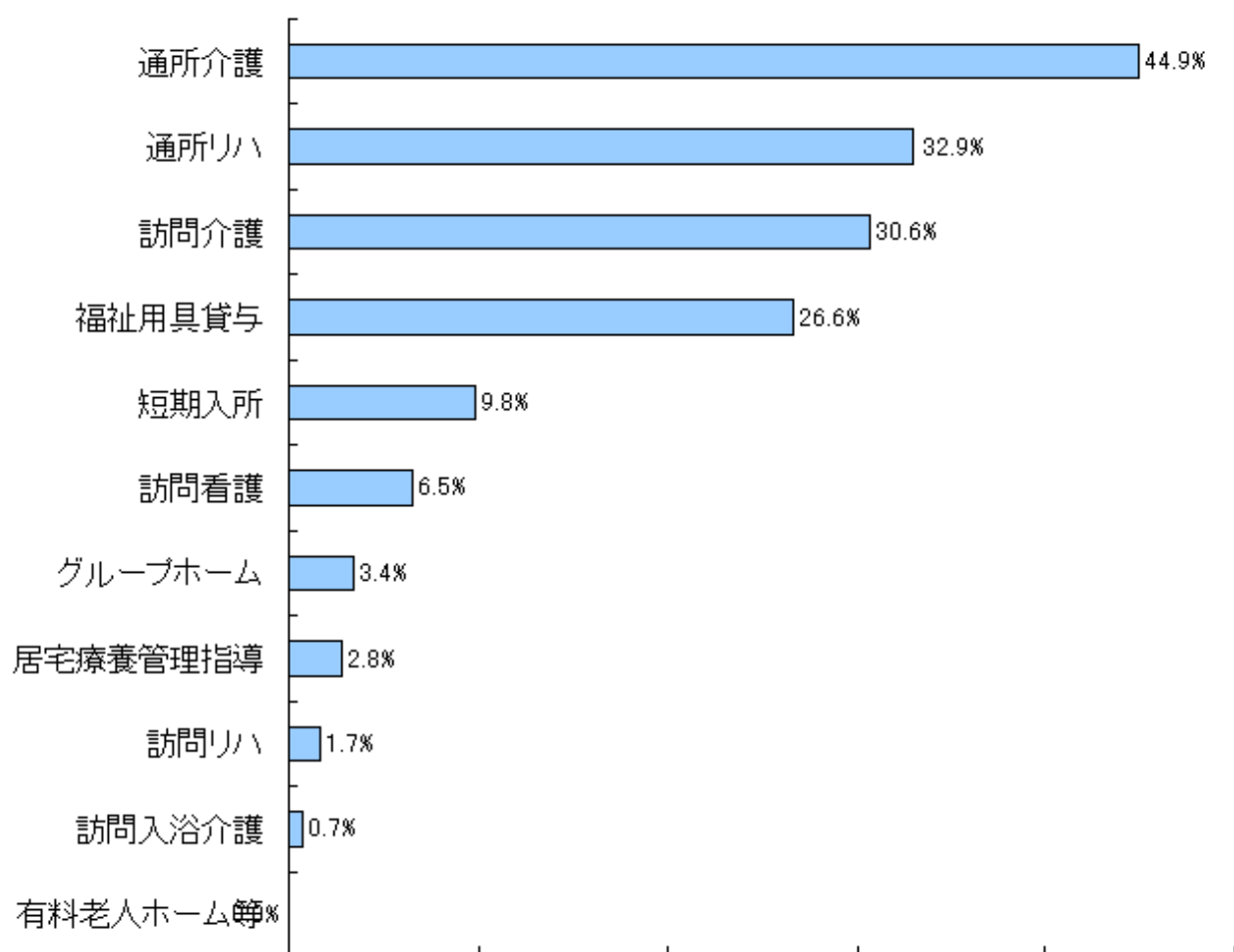
1-5 施設別入所者の要介護度の状況



(2) 利用サービス別の人数・費用額

1-6 在宅サービス種類別利用人数 [サービス利用率の分析]

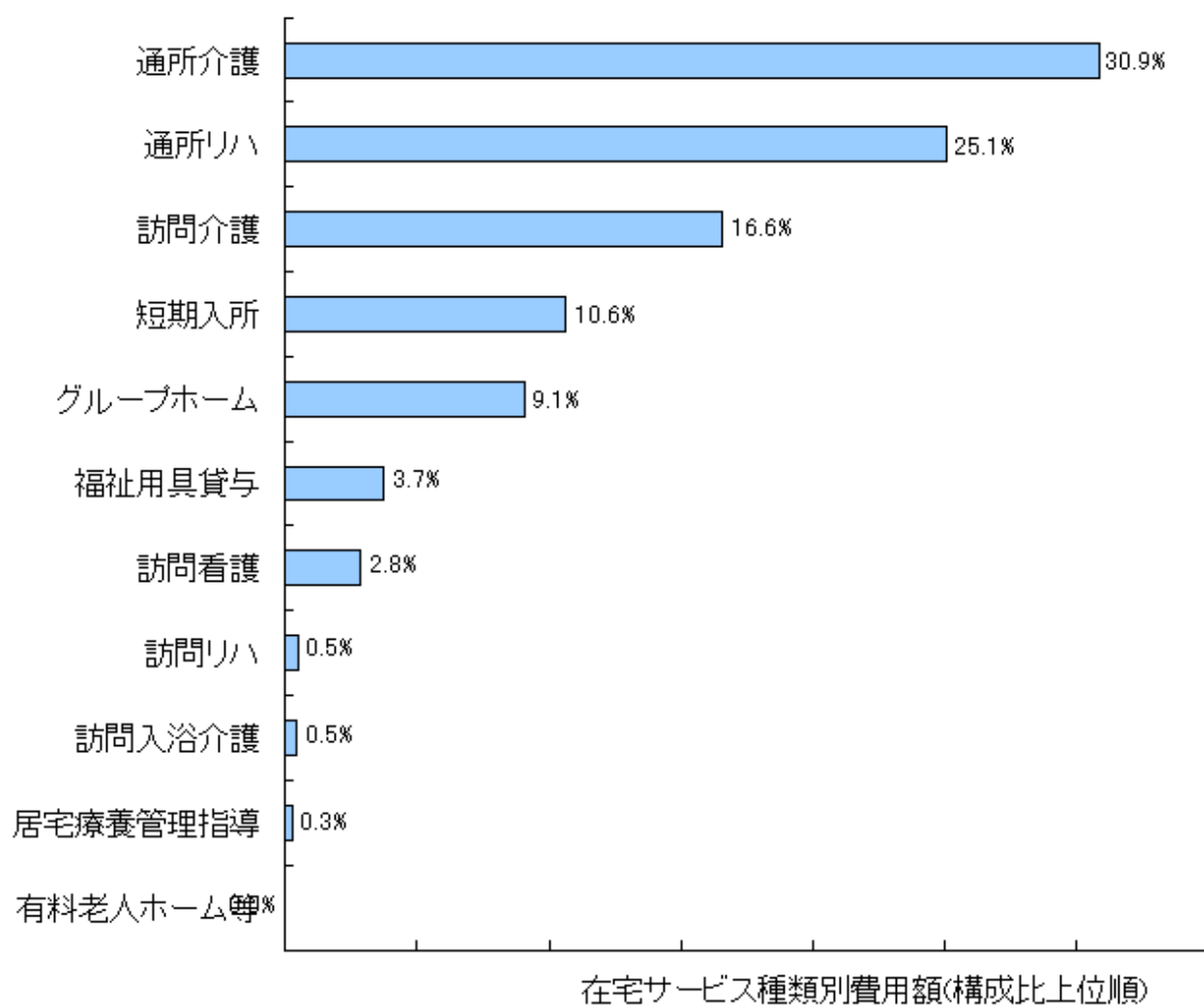
サービス名	利用人数(人)	構成比(%)	利用率(%)
訪問介護	2,045	19.1	30.6
訪問入浴介護	49	0.5	0.7
訪問看護	433	4.0	6.5
訪問リハビリテーション	115	1.1	1.7
通所介護	3,005	28.1	44.9
通所リハビリテーション	2,199	20.6	32.9
福祉用具貸与	1,780	16.6	26.6
居宅療養管理指導	189	1.8	2.8
短期入所	653	6.1	9.8
グループホーム	228	2.1	3.4
有料老人ホーム等	0	0.0	0.0
合計	10,696	100.0	
利用実人数	6,692		100.0



在宅サービス種類別利用率状況(利用率上位順)

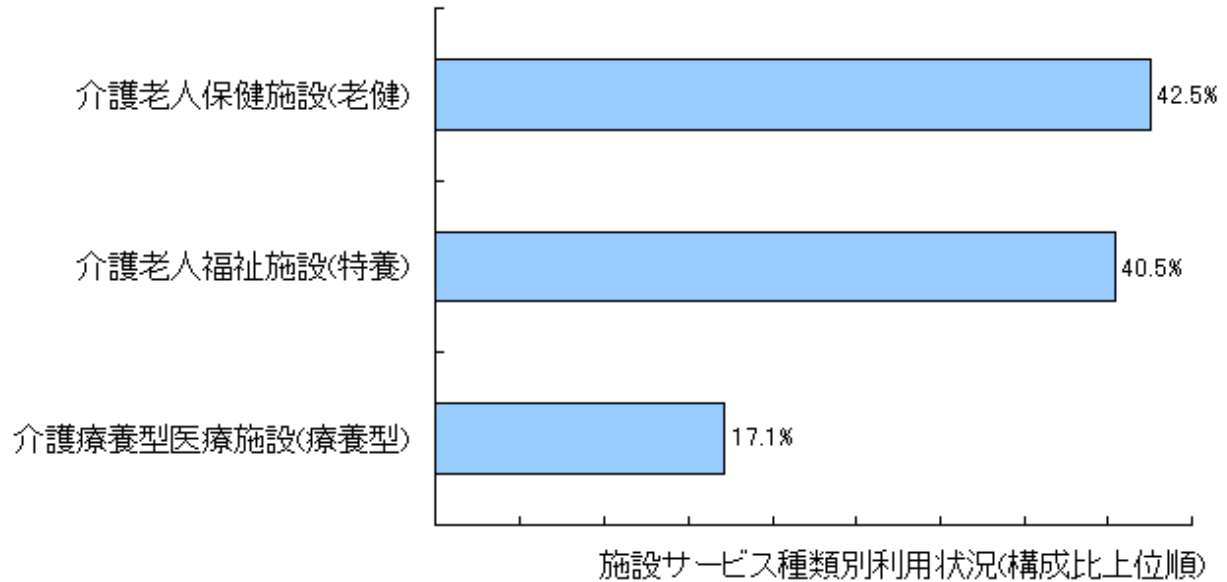
1-7 在宅サービス種類別費用額

サービス名	費用額(千円)	構成比(%)
訪問介護	104,810	16.6
訪問入浴介護	2,968	0.5
訪問看護	17,863	2.8
訪問リハビリテーション	3,047	0.5
通所介護	195,853	30.9
通所リハビリテーション	158,683	25.1
福祉用具貸与	23,449	3.7
居宅療養管理指導	2,040	0.3
短期入所	67,037	10.6
グループホーム	57,381	9.1
有料老人ホーム等	0	0.0
合計	633,130	100.0



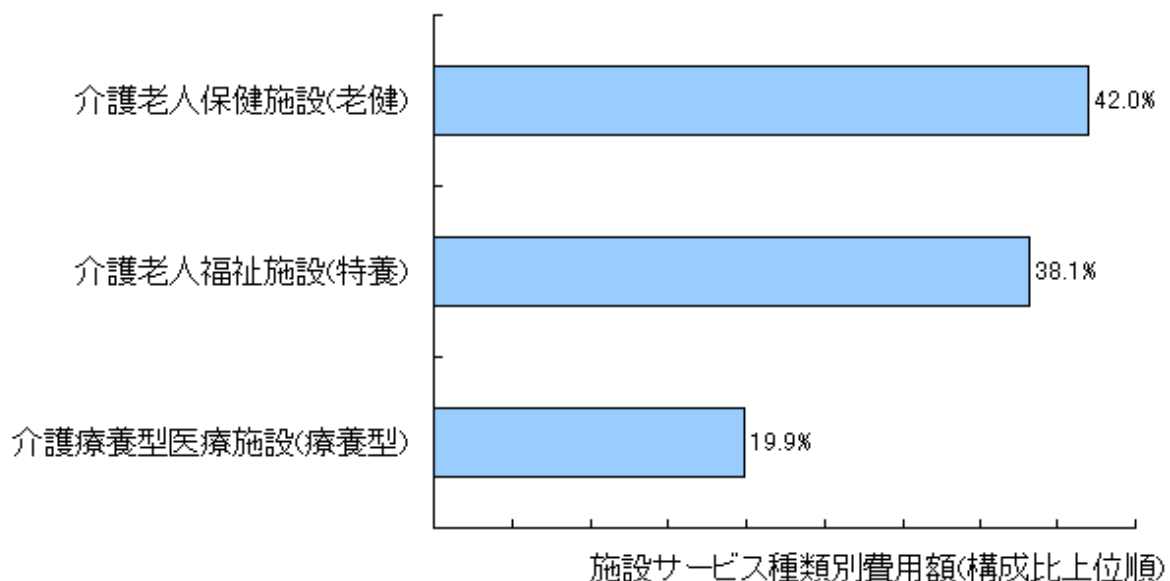
1-8 施設サービス種類別利用人数

施設	利用人数(人)	構成比(%)
介護老人福祉施設(特養)	1,182	40.5
介護老人保健施設(老健)	1,240	42.5
介護療養型医療施設(療養型)	499	17.1
合計	2,921	100.0



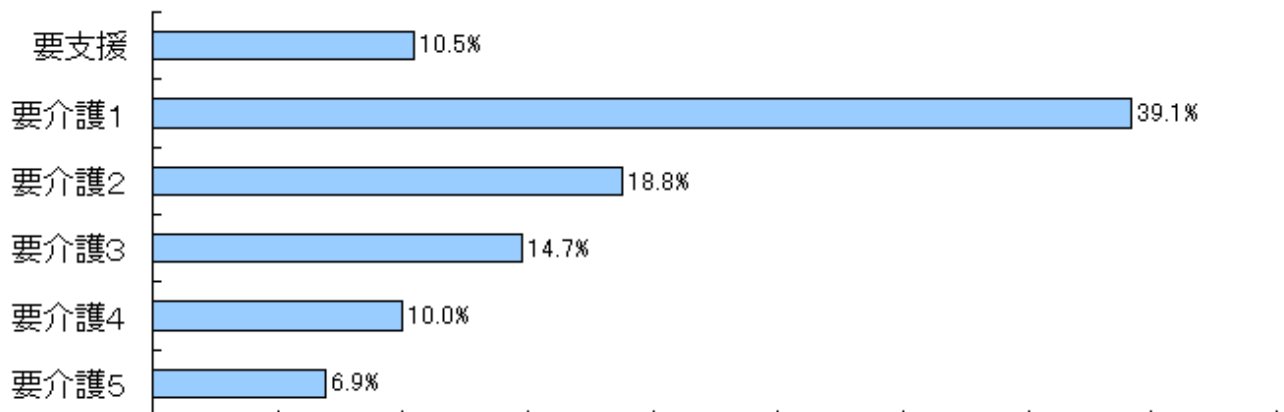
1-9 施設サービス種類別費用額

施設	費用額(千円)	構成比(%)
介護老人福祉施設(特養)	361,886	38.1
介護老人保健施設(老健)	399,248	42.0
介護療養型医療施設(療養型)	189,095	19.9
合計	950,228	100.0



1-10 在宅分・要介護度別費用額

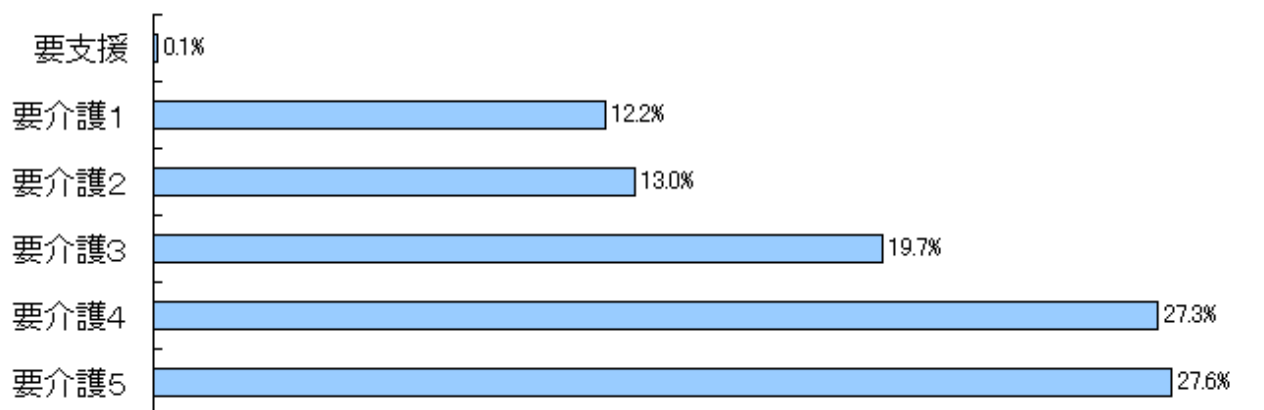
要介護度	費用額(千円)	構成比(%)
要支援	66,259	10.5
要介護1	247,796	39.1
要介護2	118,752	18.8
要介護3	93,350	14.7
要介護4	63,353	10.0
要介護5	43,620	6.9
合計	633,130	100.0



在宅分・要介護度別費用額(構成比)

1-11 施設分・要介護度別費用額

要介護度	費用額(千円)	構成比(%)
要支援	1,073	0.1
要介護1	116,343	12.2
要介護2	123,943	13.0
要介護3	187,571	19.7
要介護4	259,020	27.3
要介護5	262,279	27.6
合計	950,228	100.0



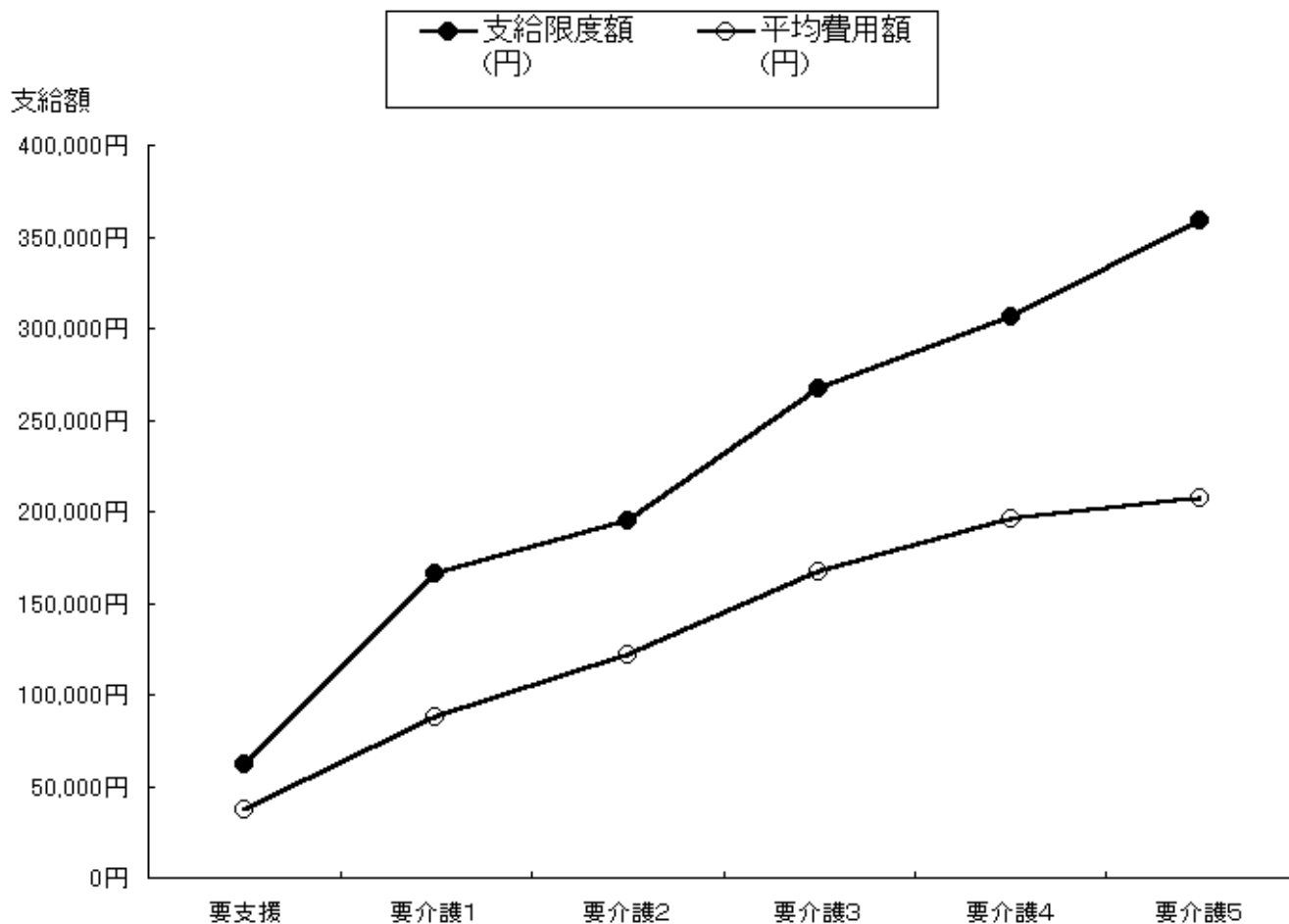
施設分・要介護度別費用額(構成比)

2 対支給限度額比率（在宅）

(3) 要介護度別の対支給限度額比率

2-1 要介護度別の対支給限度額比率 [対支給限度額比率の分析]

要介護度	人数 (人)	費用総額 (円)	平均費用額 (円)	支給限度額 (円)	対支給限度額 <11種類> 比率(%)	対支給限度額 <区分支給 限度額対象 サービス8種類> 比率(%)
	A	B	C(B/A)	D	C/D	
要支援	1,781	66,259,160	37,203	61,500	60.5	60.4
要介護1	2,841	247,796,230	87,221	165,800	52.6	49.0
要介護2	976	118,752,080	121,672	194,800	62.5	55.7
要介護3	560	93,350,090	166,697	267,500	62.3	60.1
要介護4	323	63,352,720	196,138	306,000	64.1	63.2
要介護5	211	43,619,600	206,728	358,300	57.7	57.4
				平均(加重)	57.8	54.7



2-2 要介護度別の対支給限度額比率の分布

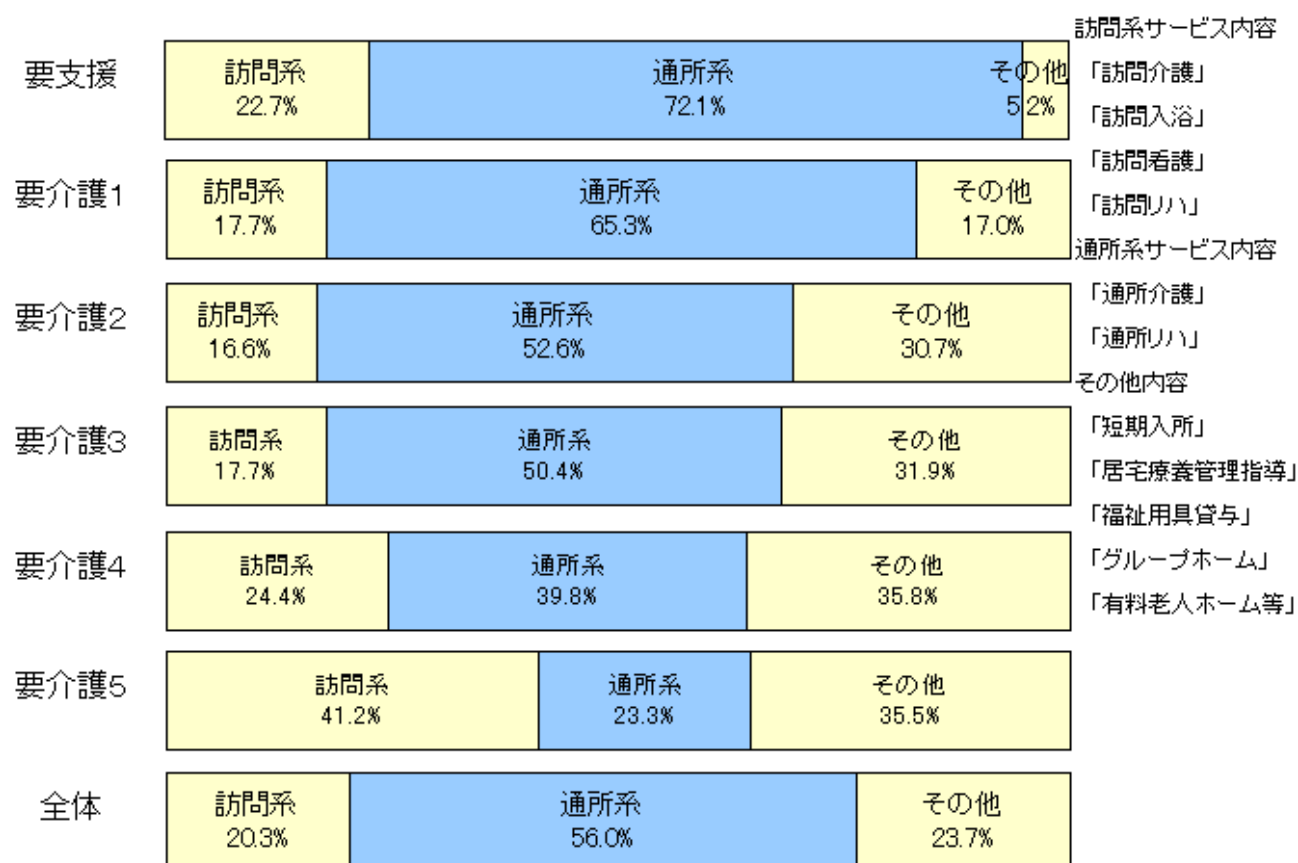
対支給限度額比率 の分		要支援	要介護1	要介護2	要介護3	要介護4	要介護5	合計
9割以上	人	432	429	249	178	92	63	1443
	%	24.3	15.1	25.5	31.8	28.5	29.9	21.6
6～9割	人	476	663	252	127	95	42	1655
	%	26.7	23.3	25.8	22.7	29.4	19.9	24.7
3～6割	人	568	927	276	149	87	50	2057
	%	31.9	32.6	28.3	26.6	26.9	23.7	30.7
3割未満	人	305	822	199	106	49	56	1537
	%	17.1	28.9	20.4	18.9	15.2	26.5	23.0

(4) 要介護度別の「平均費用額」の構成

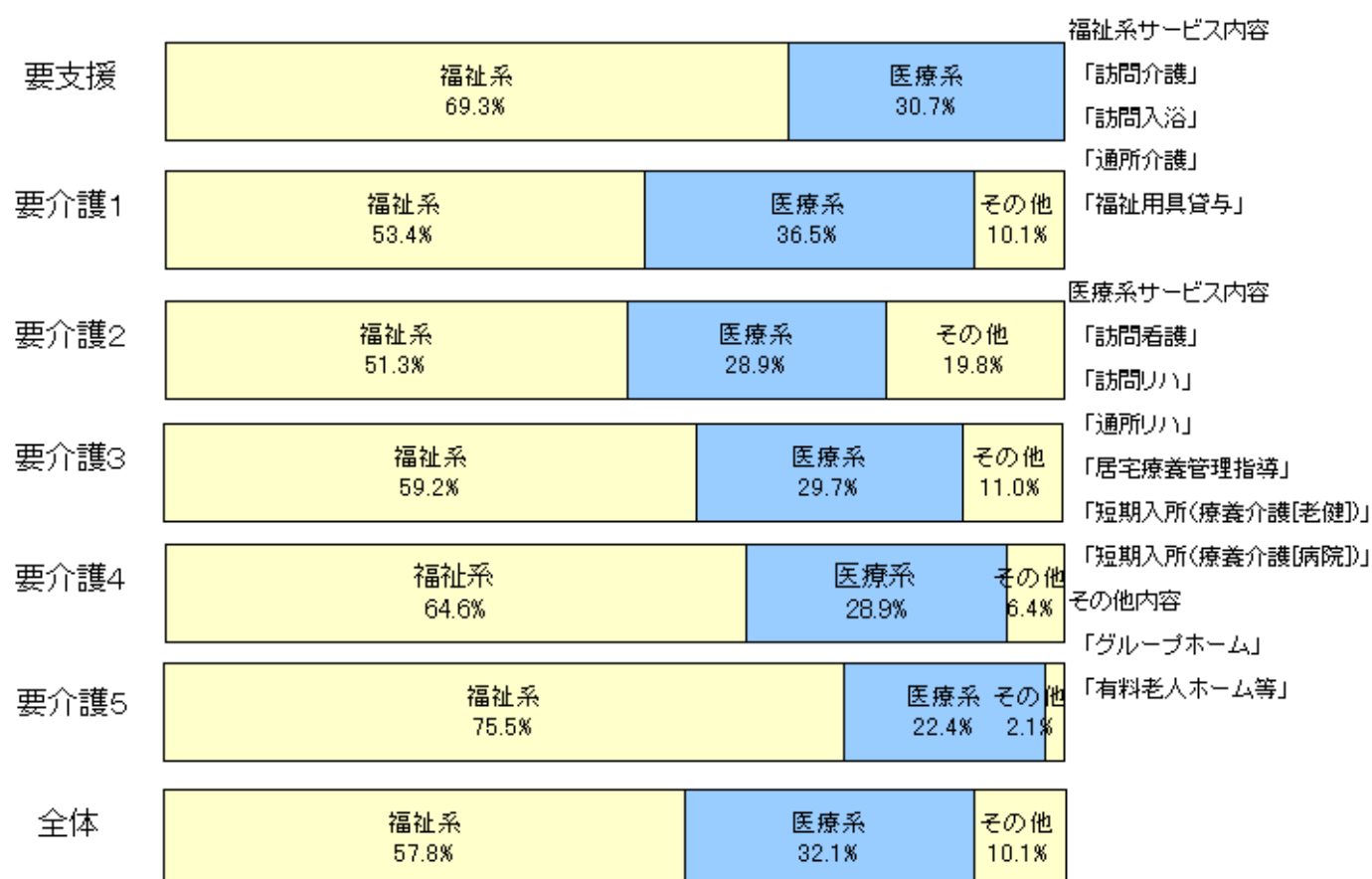
2-3 「平均費用額」のサービス種類の構成(上位3位)

要支援	通所介護 43.2%	通所リハ 28.9%	訪問介護 21.4%	その他 6.5%
要介護1	通所リハ 32.8%	通所介護 32.5%	訪問介護 15.6%	その他 19.1%
要介護2	通所介護 29.9%	通所リハ 22.7%	グループホーム 18.0%	その他 29.4%
要介護3	通所介護 30.4%	通所リハ 19.9%	短期入所 19.1%	その他 30.5%
要介護4	短期入所 26.1%	通所介護 24.2%	訪問介護 17.5%	その他 32.1%
要介護5	訪問介護 29.0%	短期入所 28.3%	通所介護 16.9%	その他 25.8%
全体	通所介護 30.9%	通所リハ 25.1%	訪問介護 16.6%	その他 27.4%

2-4 「平均費用額」の訪問系・通所系サービス別の構成



2-5 「平均費用額」の福祉系・医療系サービス別の構成

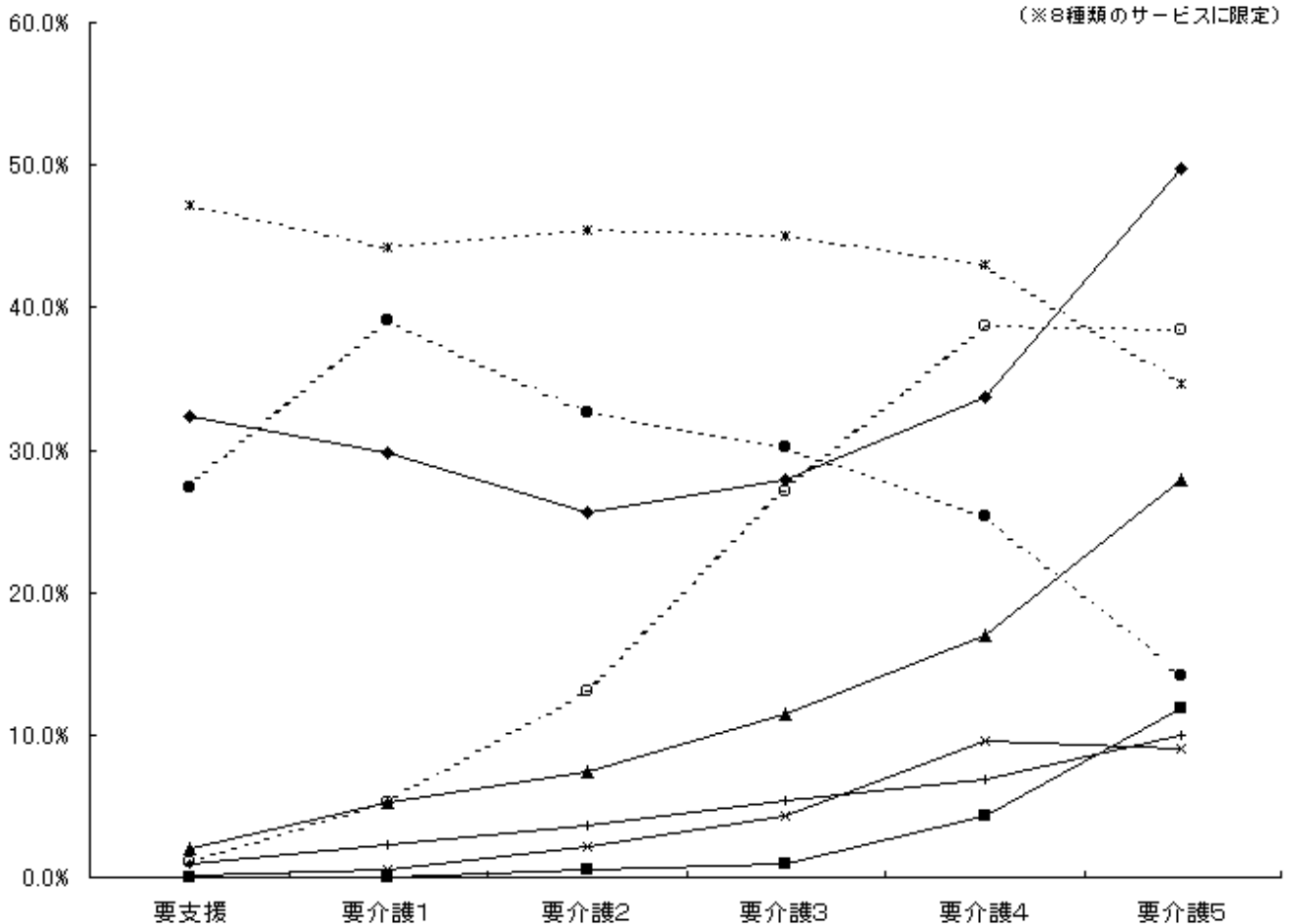
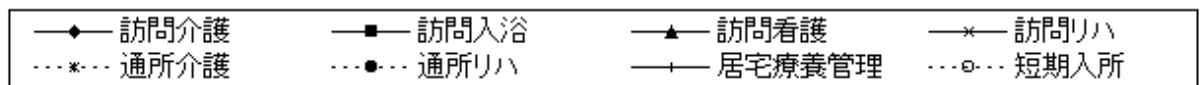


3 サービス利用率とケアプランの比較（在宅）

(5) 要介護度別の利用特性

3-1 要介護度別のサービス利用率

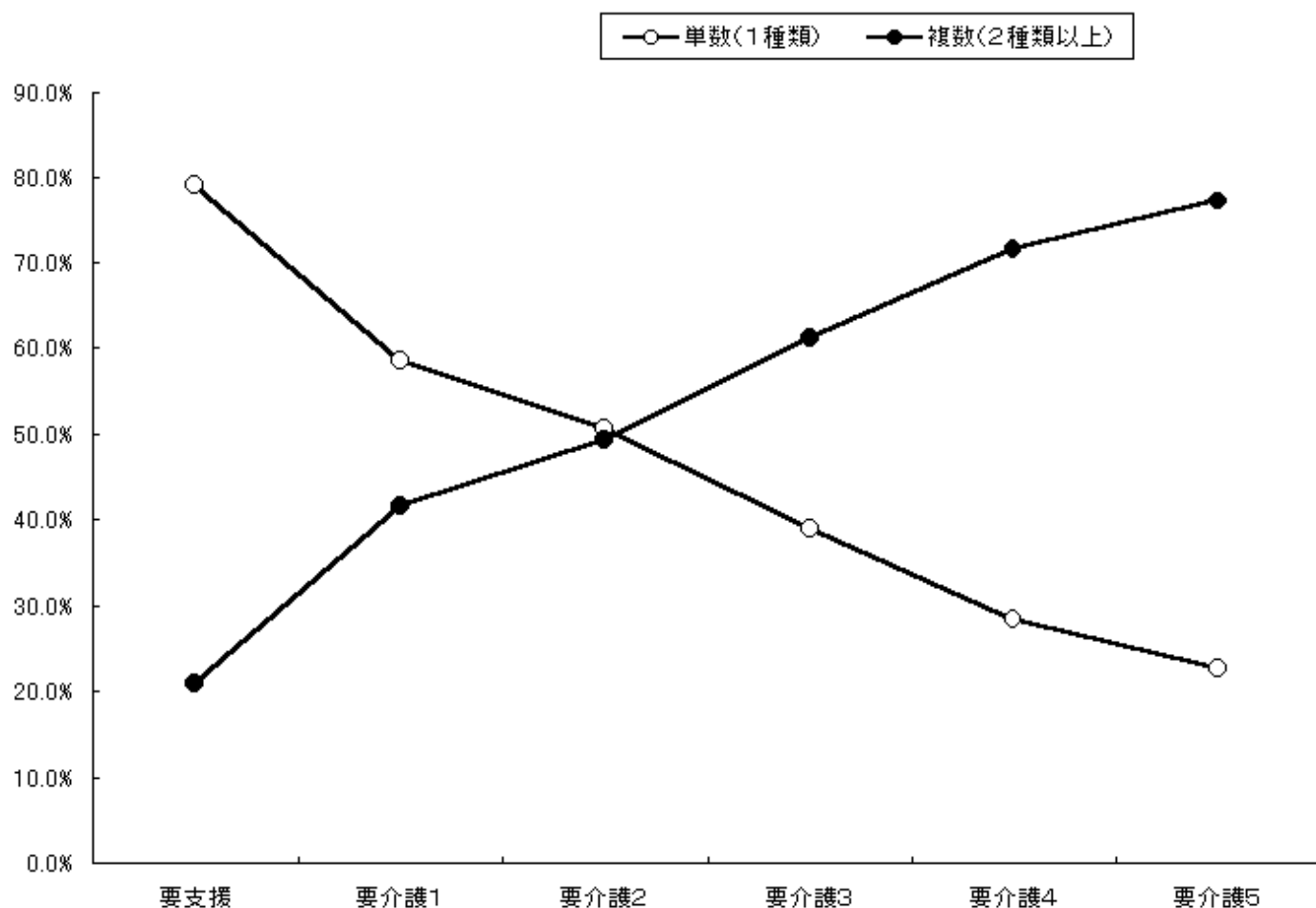
サービス名	全体		要支援		要介護1		要介護2		要介護3		要介護4		要介護5	
	利用人数(人)	利用率(%)	利用人数(人)	利用率(%)	利用人数(人)	利用率(%)	利用人数(人)	利用率(%)	利用人数(人)	利用率(%)	利用人数(人)	利用率(%)	利用人数(人)	利用率(%)
訪問介護	2045	30.6	577	32.4	848	29.8	250	25.6	156	27.9	109	33.7	105	49.8
訪問入浴	49	0.7	0	0.0	0	0.0	5	0.5	5	0.9	14	4.3	25	11.8
訪問看護	433	6.5	35	2.0	148	5.2	72	7.4	64	11.4	55	17.0	59	28.0
訪問リハ	115	1.7	3	0.2	17	0.6	21	2.2	24	4.3	31	9.6	19	9.0
通所介護	3005	44.9	841	47.2	1257	44.2	443	45.4	252	45.0	139	43.0	73	34.6
通所リハ	2199	32.9	487	27.3	1112	39.1	319	32.7	169	30.2	82	25.4	30	14.2
福祉用具	1780	26.6	223	12.5	684	24.1	298	30.5	241	43.0	190	58.8	144	68.2
居宅療養管理	189	2.8	17	1.0	64	2.3	35	3.6	30	5.4	22	6.8	21	10.0
短期入所	653	9.8	19	1.1	149	5.2	127	13.0	152	27.1	125	38.7	81	38.4
グループホーム	228	3.4	0	0.0	95	3.3	85	8.7	33	5.9	12	3.7	3	1.4
有料老人ホーム等	0	0.0	0	0.0	0	0.0	0	0.0	0	0.0	0	0.0	0	0.0
実人数	6692	-	1781	-	2841	-	976	-	560	-	323	-	211	-



3-2 要介護度別の利用種類数 [単数・複数ケアプランの分析]

	1種類		2種類		3種類以上		2種類以上 (再掲)		合計	
	人数	%	人数	%	人数	%	人数	%	人数	%
全体	3924	58.6	1847	27.6	921	13.8	2768	41.4	6692	100.0
要支援	1410	79.2	326	18.3	45	2.5	371	20.8	1781	100.0
要介護1	1661	58.5	883	31.1	297	10.5	1180	41.5	2841	100.0
要介護2	495	50.7	322	33.0	159	16.3	481	49.3	976	100.0
要介護3	218	38.9	178	31.8	164	29.3	342	61.1	560	100.0
要介護4	92	28.5	88	27.2	143	44.3	231	71.5	323	100.0
要介護5	48	22.7	50	23.7	113	53.6	163	77.3	211	100.0

単数・複数ケアプラン



3-3 利用種類数別の「平均費用額」（要介護度別）

		1種類	2種類	3種類以上
全体	円	73,022	105,634	164,479
	指数	100	145	225
要支援	円	34,445	46,220	58,298
	指数	100	134	169
要介護1	円	77,095	95,477	119,313
	指数	100	124	155
要介護2	円	112,312	123,045	148,032
	指数	100	110	132
要介護3	円	146,551	168,298	191,738
	指数	100	115	131
要介護4	円	174,096	192,197	212,745
	指数	100	110	122
要介護5	円	132,455	184,806	247,978
	指数	100	140	187

(6) 利用サービス別の利用特性

3-4 利用サービス別の単数・複数ケアプランの割合

	1種類		2種類以上		合計	
	人数	%	人数	%	人数	%
訪問介護	762	37.3	1,283	62.7	2,045	100.0
訪問入浴	3	6.1	46	93.9	49	100.0
訪問看護	40	9.2	393	90.8	433	100.0
訪問リハ	11	9.6	104	90.4	115	100.0
通所介護	1,469	48.9	1,536	51.1	3,005	100.0
通所リハ	982	44.7	1,217	55.3	2,199	100.0
福祉用具	320	18.0	1,460	82.0	1,780	100.0
居宅療養管理	1	0.5	188	99.5	189	100.0
短期入所	121	18.5	532	81.5	653	100.0
グループホーム	215	94.3	13	5.7	228	100.0
有料老人ホーム等	0	0.0	0	0.0	0	0.0

3-5 利用サービス別の利用頻度

(平均利用日数(日)／月)

	全体	要介護度別						単数・複数 ケアプラン別	
		要支援	要介護1	要介護2	要介護3	要介護4	要介護5	単数	複数
訪問介護	11.9	7.9	12.4	13.9	13.5	16.7	17.7	11.4	12.2
訪問入浴	4.7	0.0	0.0	6.0	5.0	4.8	4.3	6.0	4.6
訪問看護	6.0	4.4	5.3	5.8	6.3	6.9	7.6	5.8	6.0
訪問リハ	4.8	4.0	4.8	4.6	4.5	5.3	4.7	4.5	4.8
通所介護	8.5	5.6	8.6	11.0	11.1	10.9	10.1	8.7	8.2
通所リハ	8.6	5.9	8.9	10.1	10.3	11.1	8.5	9.3	8.0
福祉用具	30.7	30.3	30.5	30.5	30.8	31.3	31.3	29.7	30.9
居宅療養管理	2.4	2.2	2.5	2.7	2.5	2.0	2.2	1.0	2.4
短期入所	9.9	3.6	6.8	8.9	11.3	11.8	13.0	17.7	8.1
グループホーム	29.7	0.0	30.4	29.4	29.1	28.2	24.0	29.9	25.9
有料老人ホーム等	0.0	0.0	0.0	0.0	0.0	0.0	0.0	0.0	0.0

3-6 単数・複数ケアプラン別の「平均費用額」(利用サービス別)

(円)

	1種類	2種類以上		全体	
	平均費用額	当該サービス分	平均費用額	当該サービス分	平均費用額
訪問介護	46,586	54,022	124,379	51,252	95,392
訪問入浴	75,000	59,637	172,638	60,578	166,660
訪問看護	38,162	41,568	146,778	41,254	136,744
訪問リハ	25,591	26,593	169,936	26,497	156,129
通所介護	64,951	65,390	126,388	65,176	96,355
通所リハ	75,276	69,649	124,247	72,162	102,378
福祉用具	12,855	13,243	131,802	13,173	110,418
居宅療養管理	5,000	10,824	151,247	10,794	150,473
短期入所	174,180	85,589	185,754	101,880	183,626
グループホーム	253,390	223,215	252,109	251,670	253,317
有料老人ホーム等	0	0	0	0	0

3-7 他サービスの利用率 [サービス・クロスの分析]

		訪問介護	訪問入浴	訪問看護	訪問リハ	通所介護	通所リハ	福祉用具	居宅療養管理	短期入所	当該サービスのみのみ	
利用人数												
訪問介護	人	2045	25	213	54	573	364	620	86	127	762	
	%	100.0	1.2	10.4	2.6	28.0	17.8	30.3	4.2	6.2		
訪問入浴	人	49	25	23	13	2	2	35	4	7	3	
	%	100.0	51.0	46.9	26.5	4.1	4.1	71.4	8.2	14.3		
訪問看護	人	433	213	23	38	110	117	203	105	51	40	
	%	100.0	49.2	5.3	8.8	25.4	27.0	46.9	24.2	11.8		
訪問リハ	人	115	54	13	38	30	26	79	16	17	11	
	%	100.0	47.0	11.3	33.0	26.1	22.6	68.7	13.9	14.8		
通所介護	人	3005	573	2	110	30		535	607	55	335	1469
	%	100.0	19.1	0.1	3.7	1.0		17.8	20.2	1.8	11.1	
通所リハ	人	2199	364	2	117	26	535		564	58	171	982
	%	100.0	16.6	0.1	5.3	1.2	24.3		25.6	2.6	7.8	
福祉用具	人	1780	620	35	203	79	607	564		83	233	320
	%	100.0	34.8	2.0	11.4	4.4	34.1	31.7		4.7	13.1	
居宅療養管理	人	189	86	4	105	16	55	58	83		28	1
	%	100.0	45.5	2.1	55.6	8.5	29.1	30.7	43.9		14.8	
短期入所	人	653	127	7	51	17	335	171	233	28		121
	%	100.0	19.4	1.1	7.8	2.6	51.3	26.2	35.7	4.3		

3-8 要介護度別の「訪問介護」利用形態

		身体介護型	生活支援型	訪問介護 利用実人数
全体	人	1035	1386	2045
	%	50.6	67.8	
要支援	人	113	520	577
	%	19.6	90.1	
要介護1	人	404	658	848
	%	47.6	77.6	
要介護2	人	173	136	250
	%	69.2	54.4	
要介護3	人	135	48	156
	%	86.5	30.8	
要介護4	人	106	19	109
	%	97.2	17.4	
要介護5	人	104	5	105
	%	99.0	4.8	

4 基本指標等比較表

			2003年07月分
基本指標	人数指標	認定者数	11,628
		認定率	15.8%
		受給実人員	9,563
		受給率	82.2%
	重度率 (要3以上)	人数重度率	32.9%
		施設重度率	71.0%
		在宅重度率	16.3%
	施設率	人数施設率	30.2%
		重度施設率	65.3%
		軽度施設率	13.1%
	在宅率	人数在宅率	69.8%
		重度在宅率	34.7%
		軽度在宅率	86.9%
	費用指標	費用施設率	58.0%
費用在宅率		42.0%	
一人あたり	一人あたり施設費用額	¥327,439	
	一人あたり在宅費用額	¥102,712	
	一人あたり総費用額	¥170,688	
対支給限度額比率	対支給限度額比率	平均	57.8%
		要支援	60.5%
		要介護1	52.6%
		要介護2	62.5%
		要介護3	62.3%
		要介護4	64.1%
	分布	要介護5	57.7%
		3割未満	23.0%
		3～6割	30.7%
	6～9割	24.7%	
	9割以上	21.6%	
サービスの利用率と利用水準	施設サービス	介護老人福祉施設	40.5%
		介護老人保健施設	42.5%
		介護療養型医療施設	17.1%
	主要在宅サービス	訪問介護	30.6%
		訪問看護	6.5%
		通所介護	44.9%
		通所リハ	32.9%
		短期入所	9.8%
	要介護5の 主要在宅サービス	訪問介護	49.8%
		訪問看護	28.0%
		通所介護	34.6%
		通所リハ	14.2%
		短期入所	38.4%
	利用水準 (平均費用額) 当該サービス分	訪問介護	¥51,252
訪問看護		¥41,254	
通所介護		¥65,176	
通所リハ		¥72,162	
短期入所		¥101,880	
ケアアラ	複数ケアプラン率 (介護度別)	要介護1	41.5%
		要介護3	61.1%
		要介護5	77.3%
	複数ケアプラン率	訪問介護	62.7%
		訪問看護	90.8%
		通所介護	51.1%

ン	(主要在宅サービス別)	継続利用	51.1%
		通所リハ	55.3%
		短期入所	81.5%