

介護保険事業実績

[サービス利用・ケアプラン]

分析報告書

利用実績年月
保険者番号

2003年6月
418566

0 受給状況
1 利用状況（在宅・施設）
（0） 介護保険事業の基本指標
（1） 利用者の要介護度等の状況
（2） 利用サービス別の人数・費用額
2 対支給限度額比率（在宅）
（3） 要介護度別の対支給限度額比率
（4） 要介護度別の「平均費用額」の構成
3 サービス利用率とケアプランの比較（在宅）
（5） 要介護度別の利用特性
（6） 利用サービス別の利用特性
4 基本指標等比較表

「介護保険事業実績分析報告書」は、国保連合会から配信される「保険者向け給付実績情報(11100000.CSV)」データに基づき作成しています。

サービス利用とケアプランの分析を目的としたため、費用額の算出にあたっては、報酬算定にかかわる「地域区分」を考慮していません（一律に1単位＝基本10円を採用）。

〇 受給状況

認定者数(人)	受給(利用)実人数	受給率(%)
11,486	9,363	81.5

1 利用状況（在宅・施設）

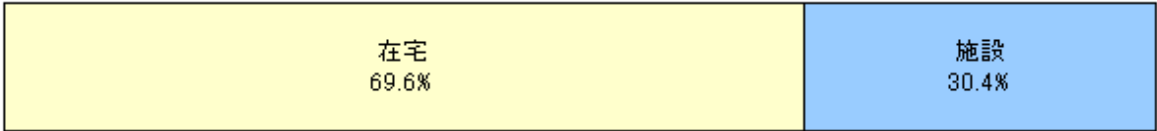
(○) 介護保険事業の基本指標

1-1 2003年06月期 介護保険事業の利用人数・費用額

	在宅	施設	合計
利用人数(人)	6,539	2,859	9,398
構成比(%)	69.6	30.4	100.0
費用総額(千円)	639,145	908,136	1,547,281
構成比(%)	41.3	58.7	100.0
1人あたりの 費用額(円)	97,744	317,641	164,639

※在宅の費用総額には居宅サービス計画費を含む

利用人数



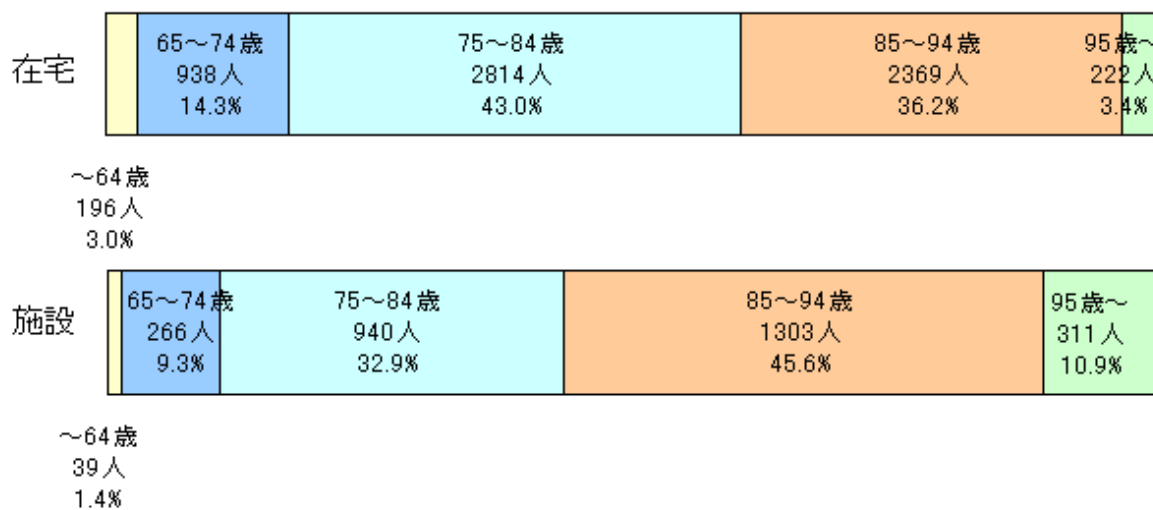
費用総額



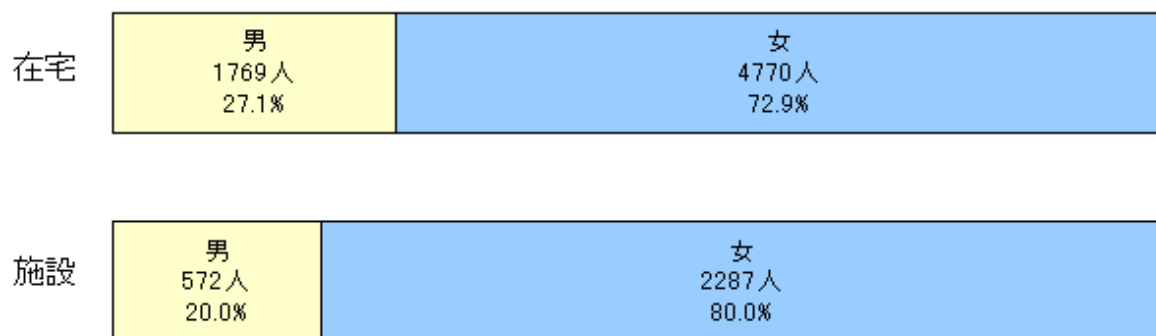
(1) 利用者の要介護度等の状況

1-2 在宅利用者・施設入所者の内訳

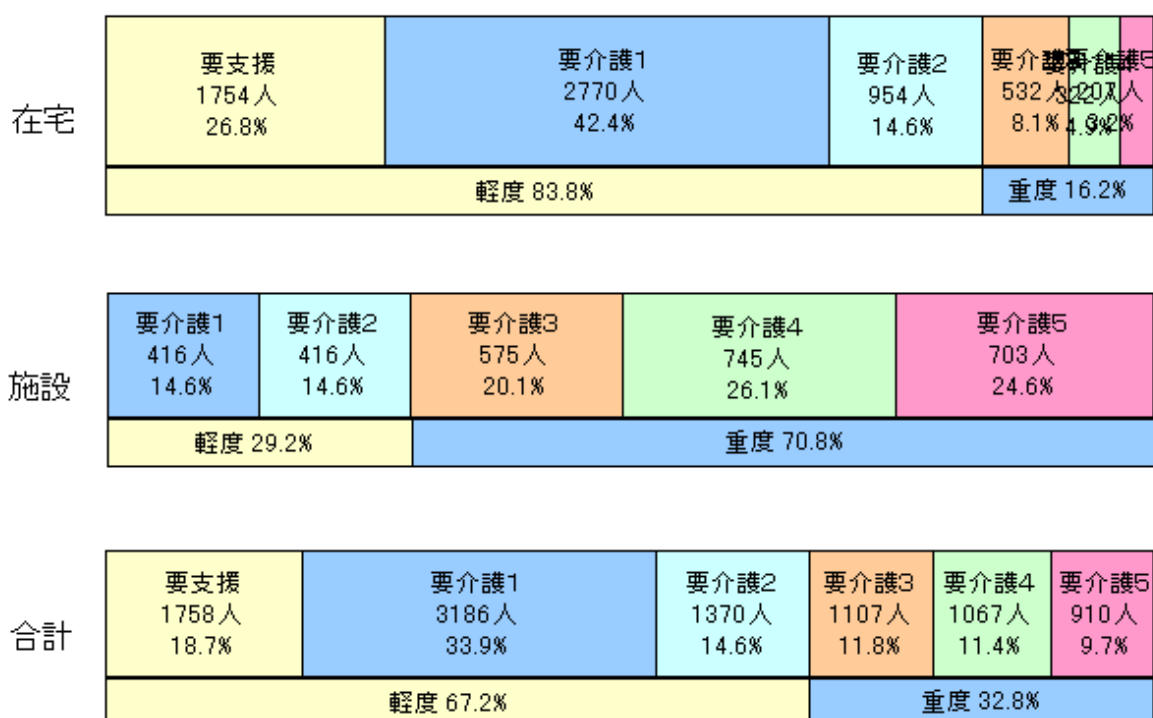
<年齢構成>



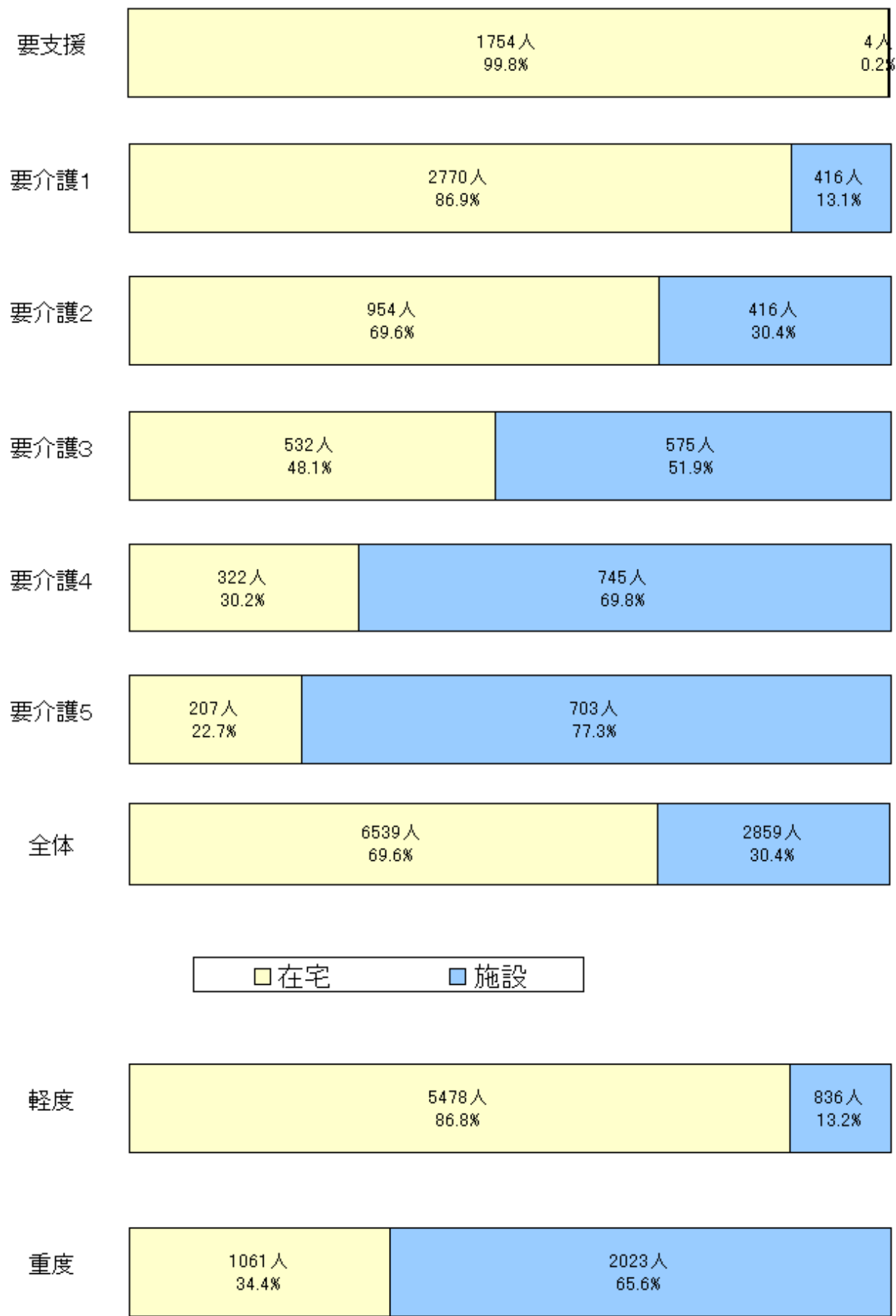
<性別>



<要介護度割合>

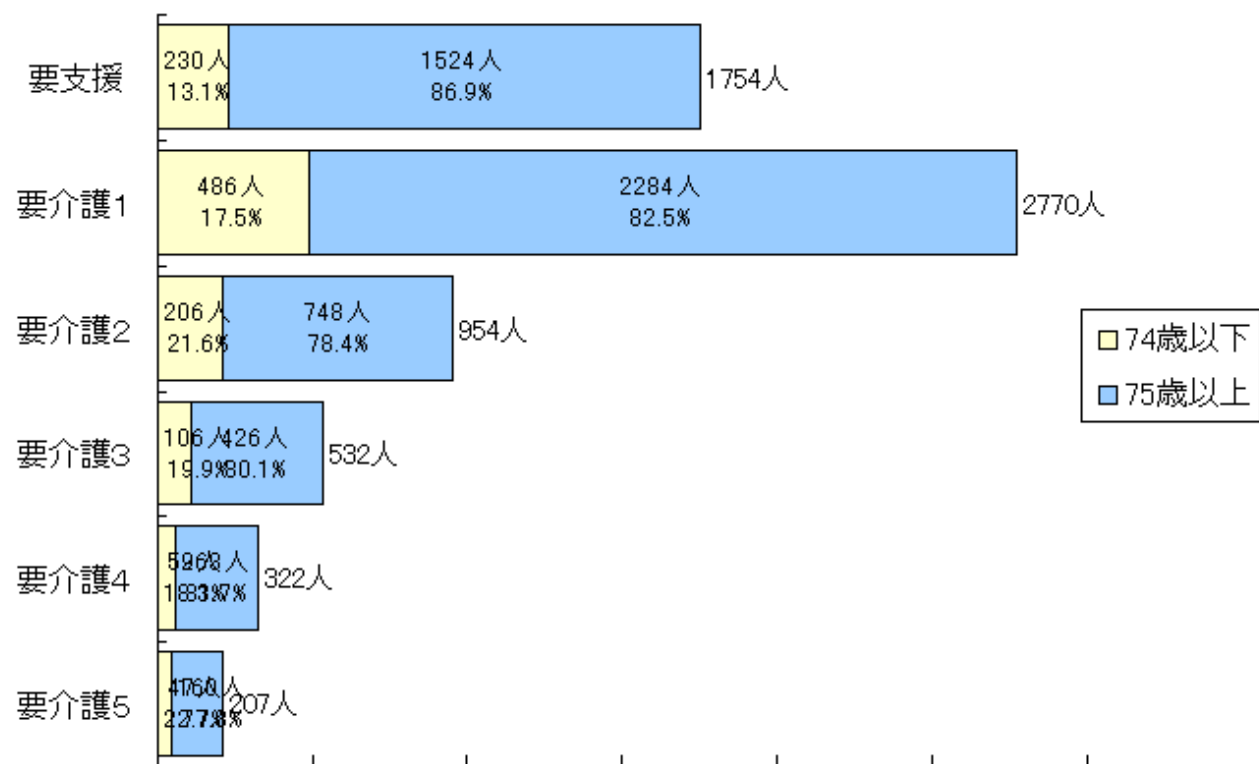


1-3 要介護度別の在宅・施設割合

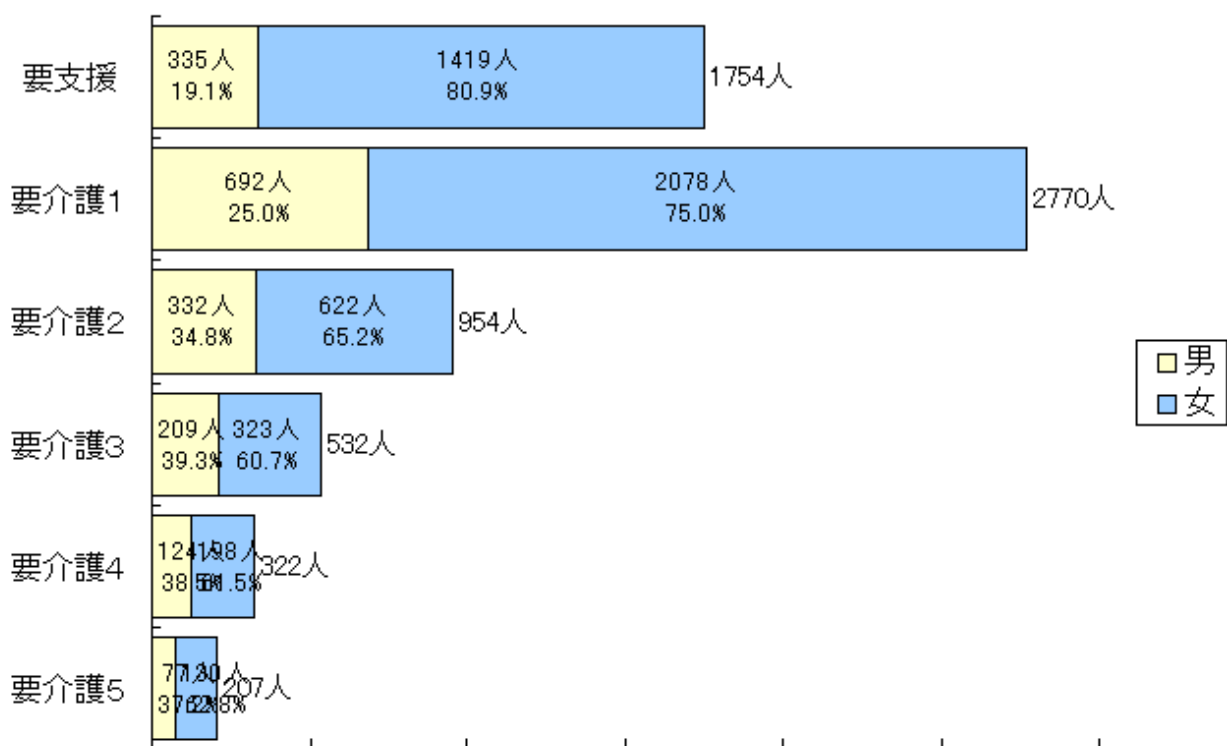


1-4 在宅利用者の要介護度等の状況

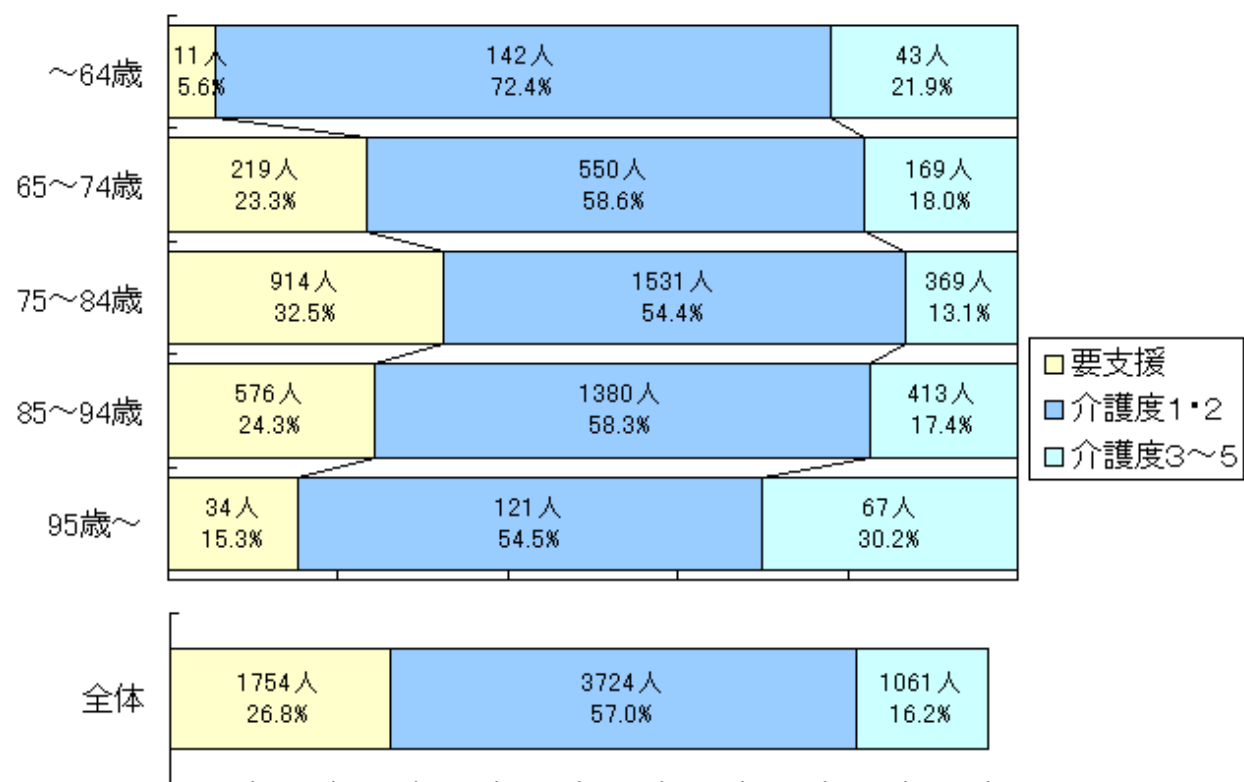
<年齢構成>[全体:74歳以下 17.3%, 75歳以上 82.7%]



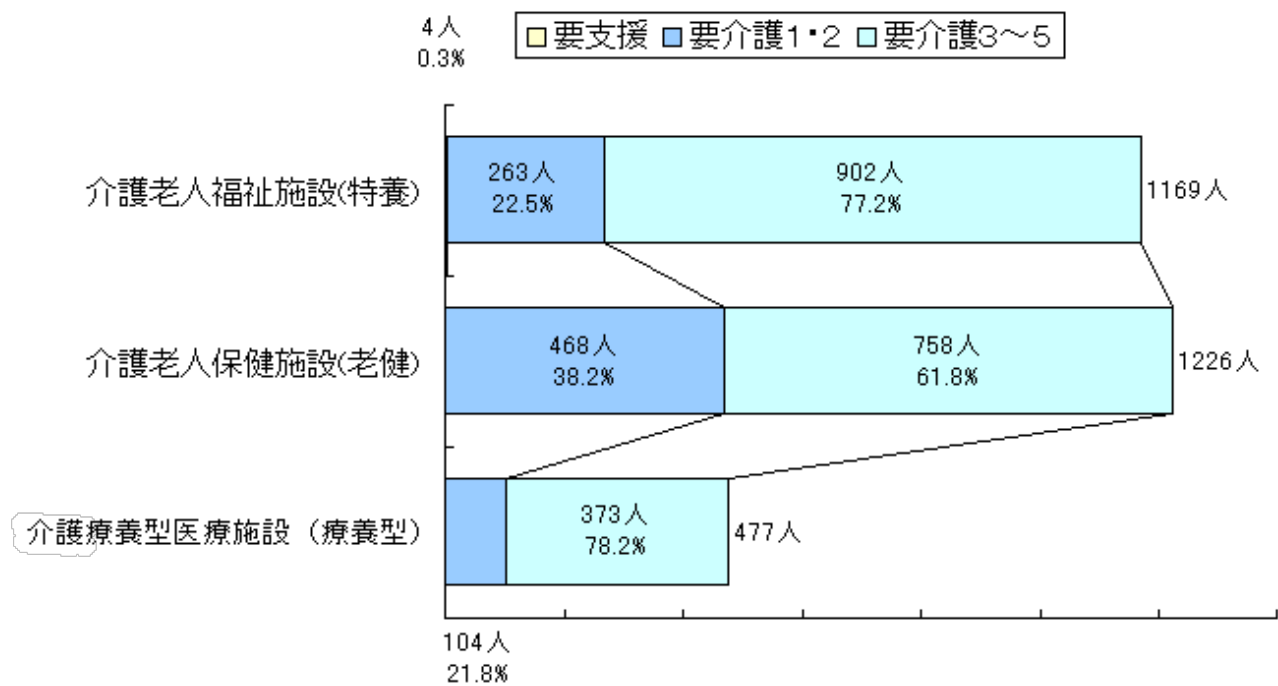
<性別>[全体:男 27.1%, 女 72.9%]



<在宅利用者の年齢別要介護度状況>



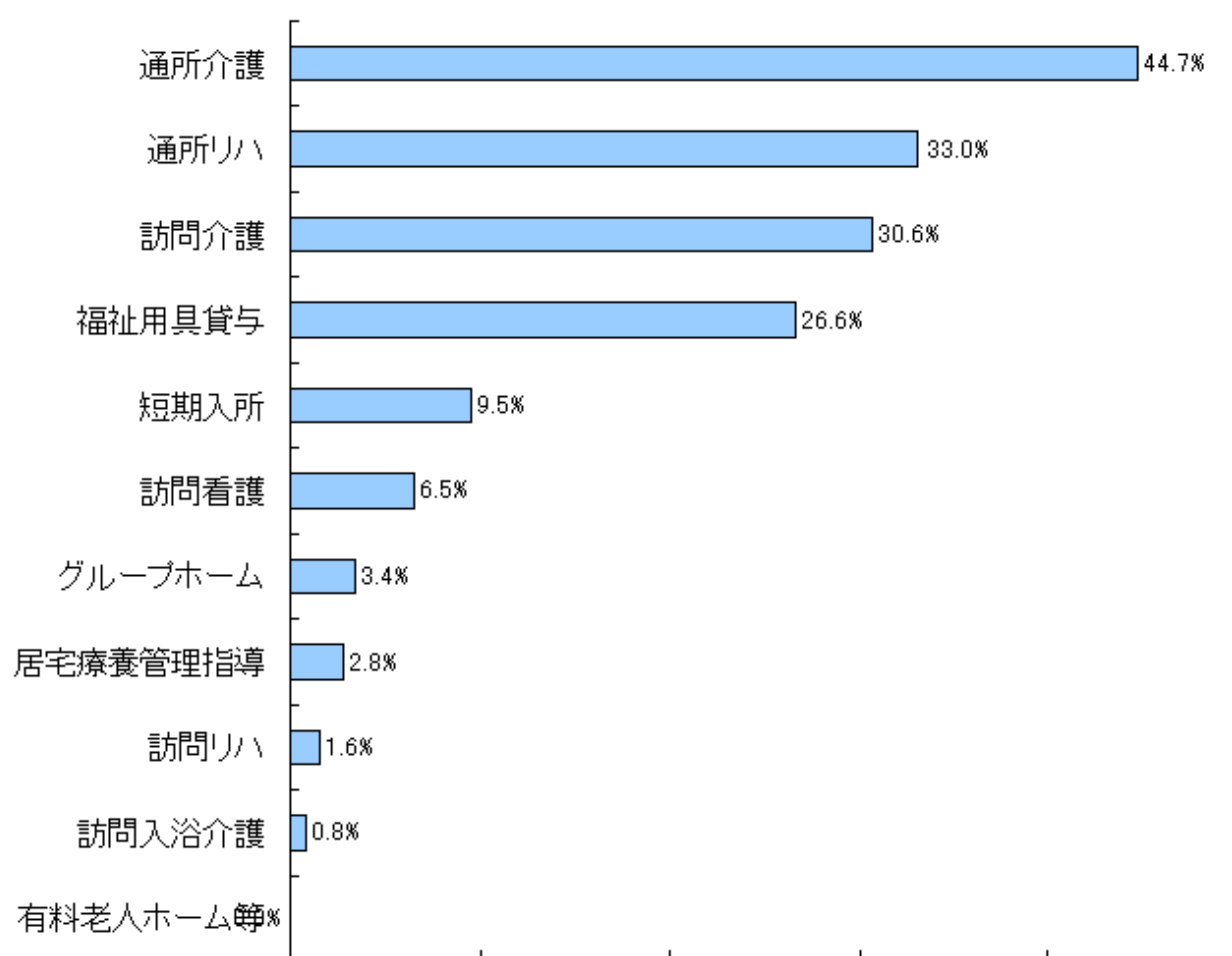
1-5 施設別入所者の要介護度の状況



(2) 利用サービス別の人数・費用額

1-6 在宅サービス種類別利用人数〔サービス利用率の分析〕

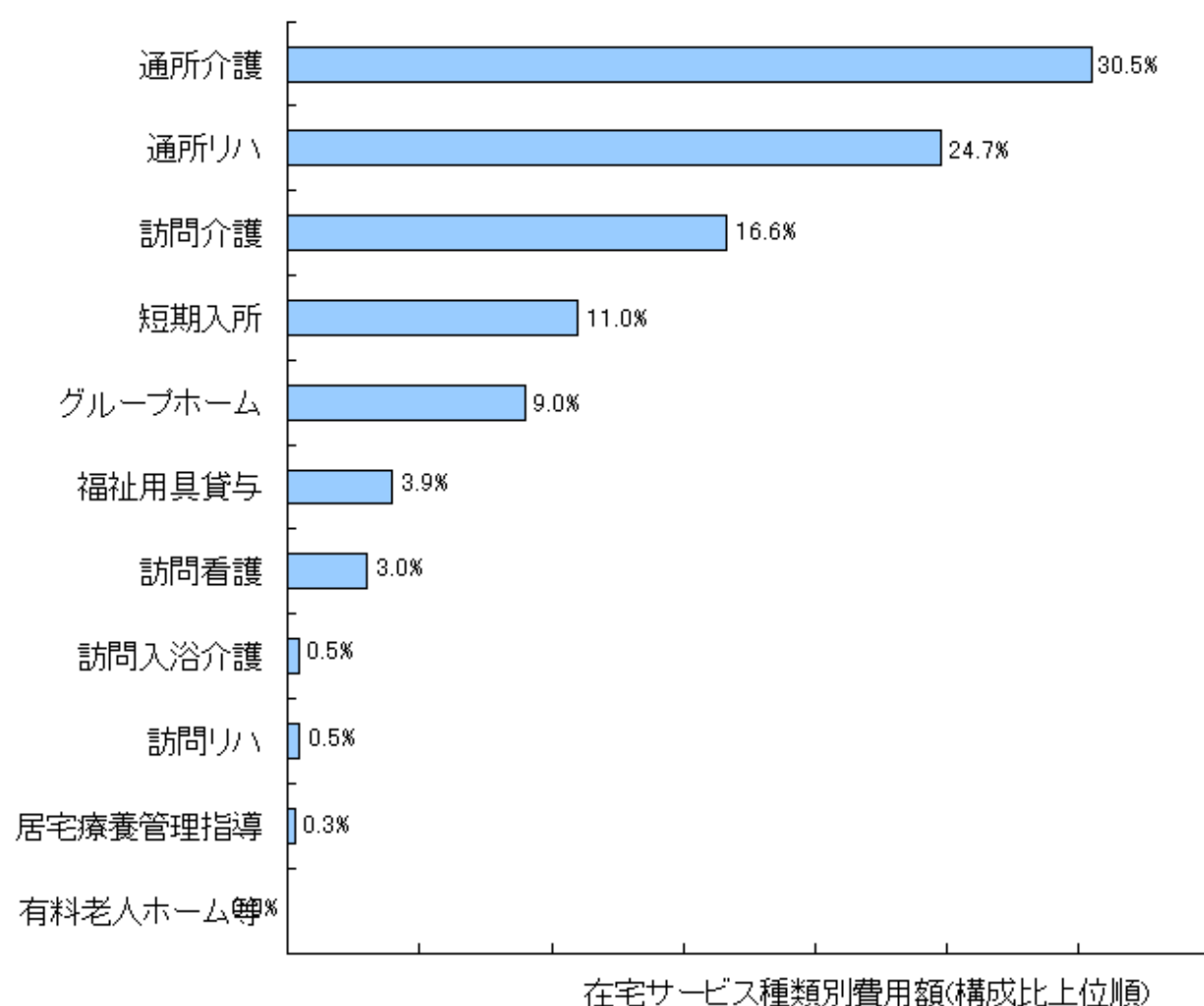
サービス名	利用人数(人)	構成比(%)	利用率(%)
訪問介護	2,001	19.2	30.6
訪問入浴介護	54	0.5	0.8
訪問看護	427	4.1	6.5
訪問リハビリテーション	105	1.0	1.6
通所介護	2,921	28.0	44.7
通所リハビリテーション	2,161	20.7	33.0
福祉用具貸与	1,739	16.7	26.6
居宅療養管理指導	183	1.8	2.8
短期入所	620	5.9	9.5
グループホーム	222	2.1	3.4
有料老人ホーム等	0	0.0	0.0
合計	10,433	100.0	
利用実人数	6,539		100.0



在宅サービス種類別利用率状況(利用率上位順)

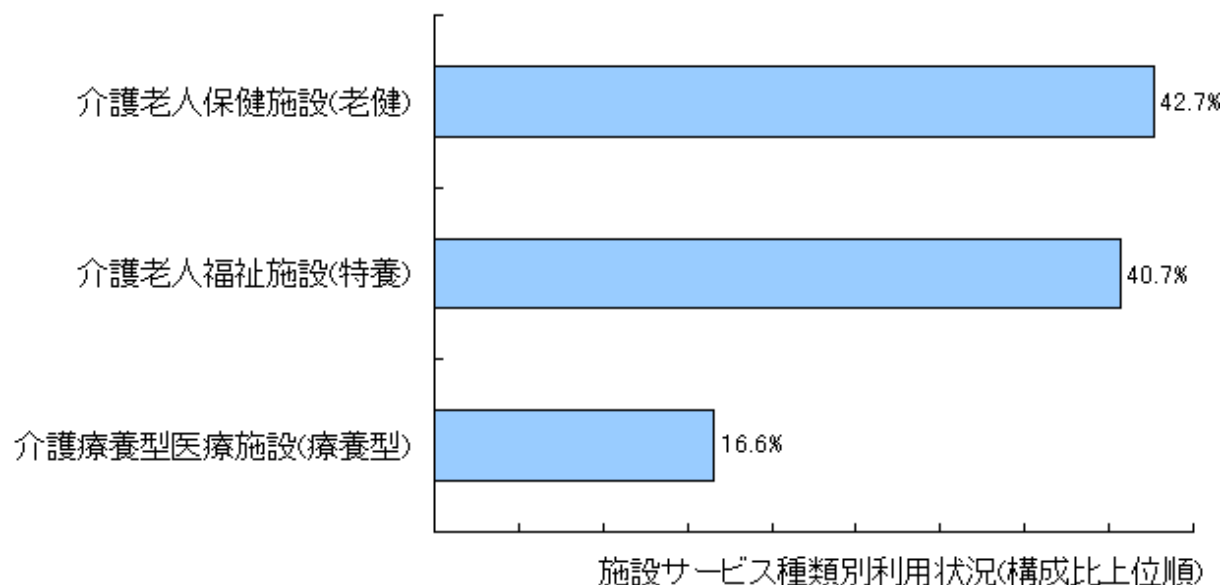
1-7 在宅サービス種類別費用額

サービス名	費用額(千円)	構成比(%)
訪問介護	97,590	16.6
訪問入浴介護	2,690	0.5
訪問看護	17,603	3.0
訪問リハビリテーション	2,666	0.5
通所介護	178,959	30.5
通所リハビリテーション	144,943	24.7
福祉用具貸与	23,050	3.9
居宅療養管理指導	1,917	0.3
短期入所	64,282	11.0
グループホーム	52,778	9.0
有料老人ホーム等	0	0.0
合計	586,475	100.0



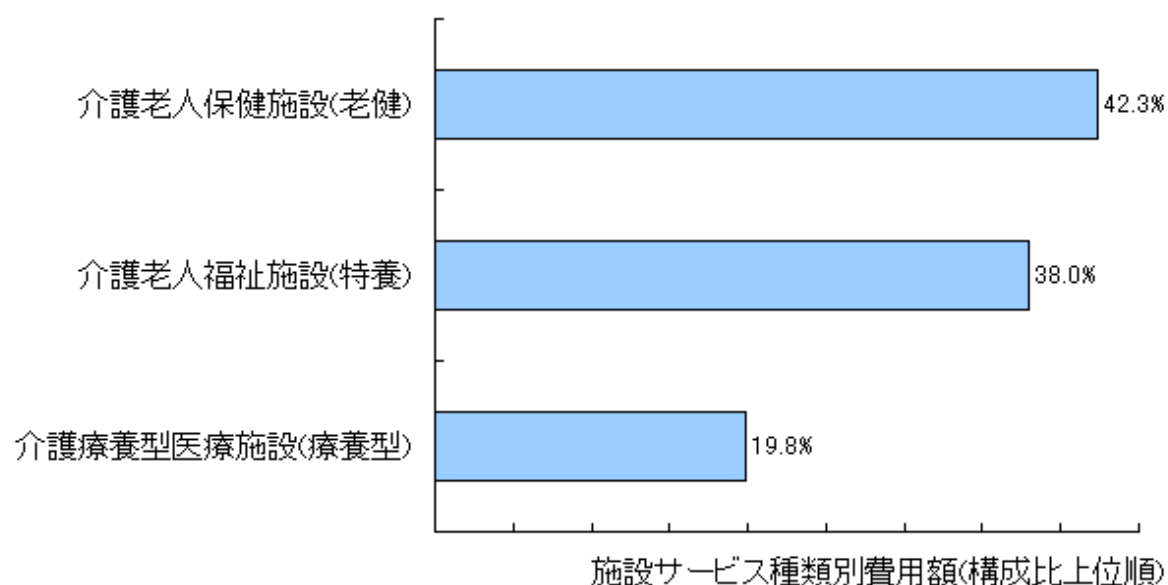
1-8 施設サービス種類別利用人数

施設	利用人数(人)	構成比(%)
介護老人福祉施設(特養)	1,169	40.7
介護老人保健施設(老健)	1,226	42.7
	477	16.6
合計	2,872	100.0



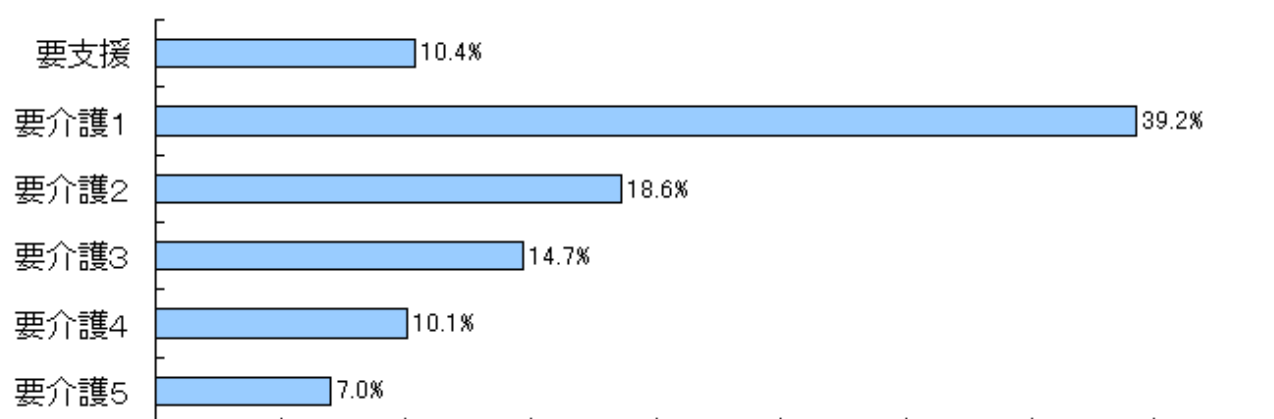
1-9 施設サービス種類別費用額

施設	費用額(千円)	構成比(%)
介護老人福祉施設(特養)	344,787	38.0
介護老人保健施設(老健)	383,794	42.3
介護療養型医療施設(療養型)	179,556	19.8
合計	908,136	100.0



1-10 在宅分・要介護度別費用額

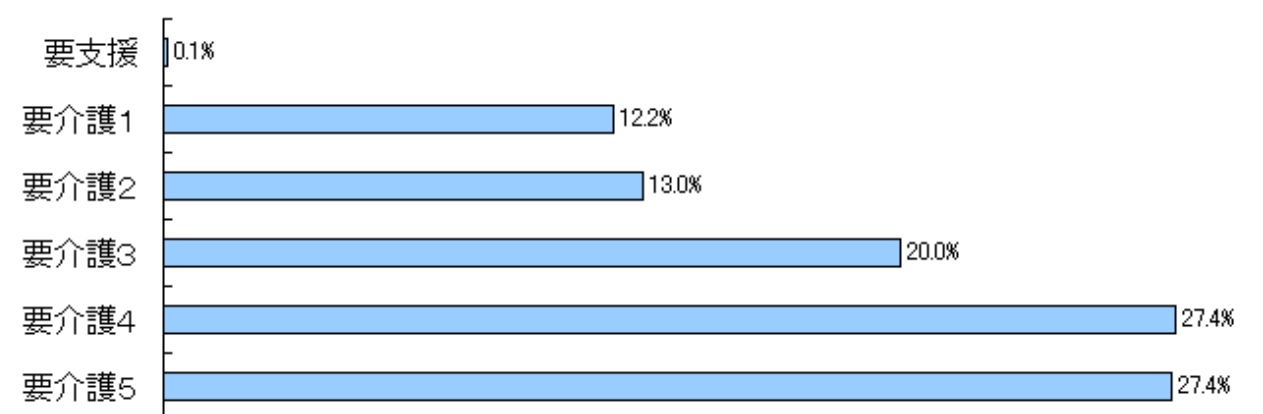
要介護度	費用額(千円)	構成比(%)
要支援	61,011	10.4
要介護1	229,894	39.2
要介護2	109,335	18.6
要介護3	86,295	14.7
要介護4	58,990	10.1
要介護5	40,950	7.0
合計	586,475	100.0



在宅分・要介護度別費用額(構成比)

1-11 施設分・要介護度別費用額

要介護度	費用額(千円)	構成比(%)
要支援	1,032	0.1
要介護1	110,457	12.2
要介護2	117,894	13.0
要介護3	181,326	20.0
要介護4	249,019	27.4
要介護5	248,409	27.4
合計	908,136	100.0



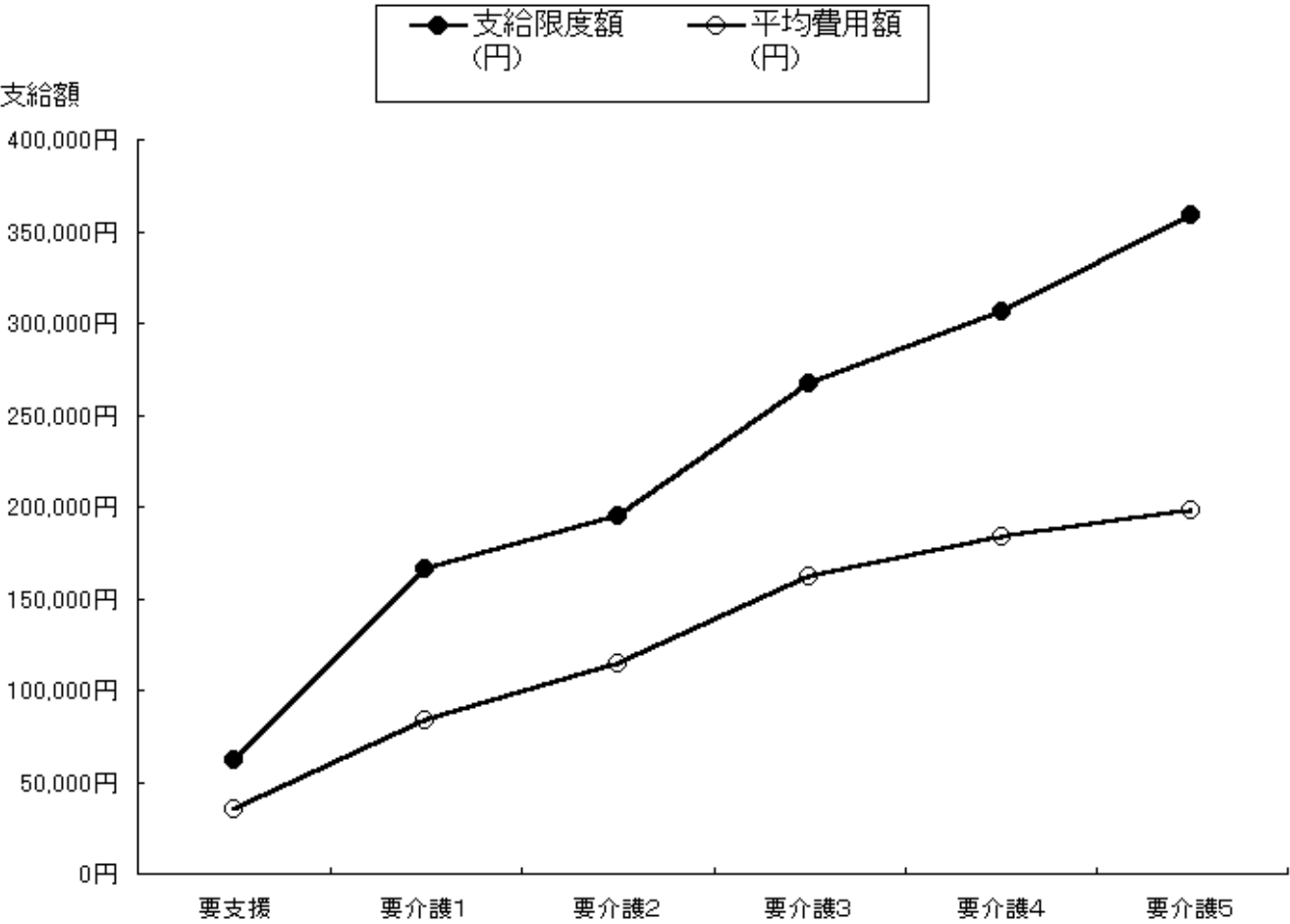
施設分・要介護度別費用額(構成比)

2 対支給限度額比率（在宅）

(3) 要介護度別の対支給限度額比率

2-1 要介護度別の対支給限度額比率 [対支給限度額比率の分析]

要介護度	人数 (人)	費用総額 (円)	平均費用額 (円)	支給限度額 (円)	対支給限度額 <11種類> 比率(%)	対支給限度額 <区分支給 限度額対象 サービス8種類> 比率(%)
	A	B	C(B/A)	D	C/D	
要支援	1,754	61,010,570	34,784	61,500	56.6	56.5
要介護1	2,770	229,894,220	82,994	165,800	50.1	46.6
要介護2	954	109,335,060	114,607	194,800	58.8	52.5
要介護3	532	86,294,720	162,208	267,500	60.6	58.6
要介護4	322	58,990,240	183,200	306,000	59.9	59.6
要介護5	207	40,950,330	197,828	358,300	55.2	55.3
				平均(加重)	54.9	52.0



2-2 要介護度別の対支給限度額比率の分布

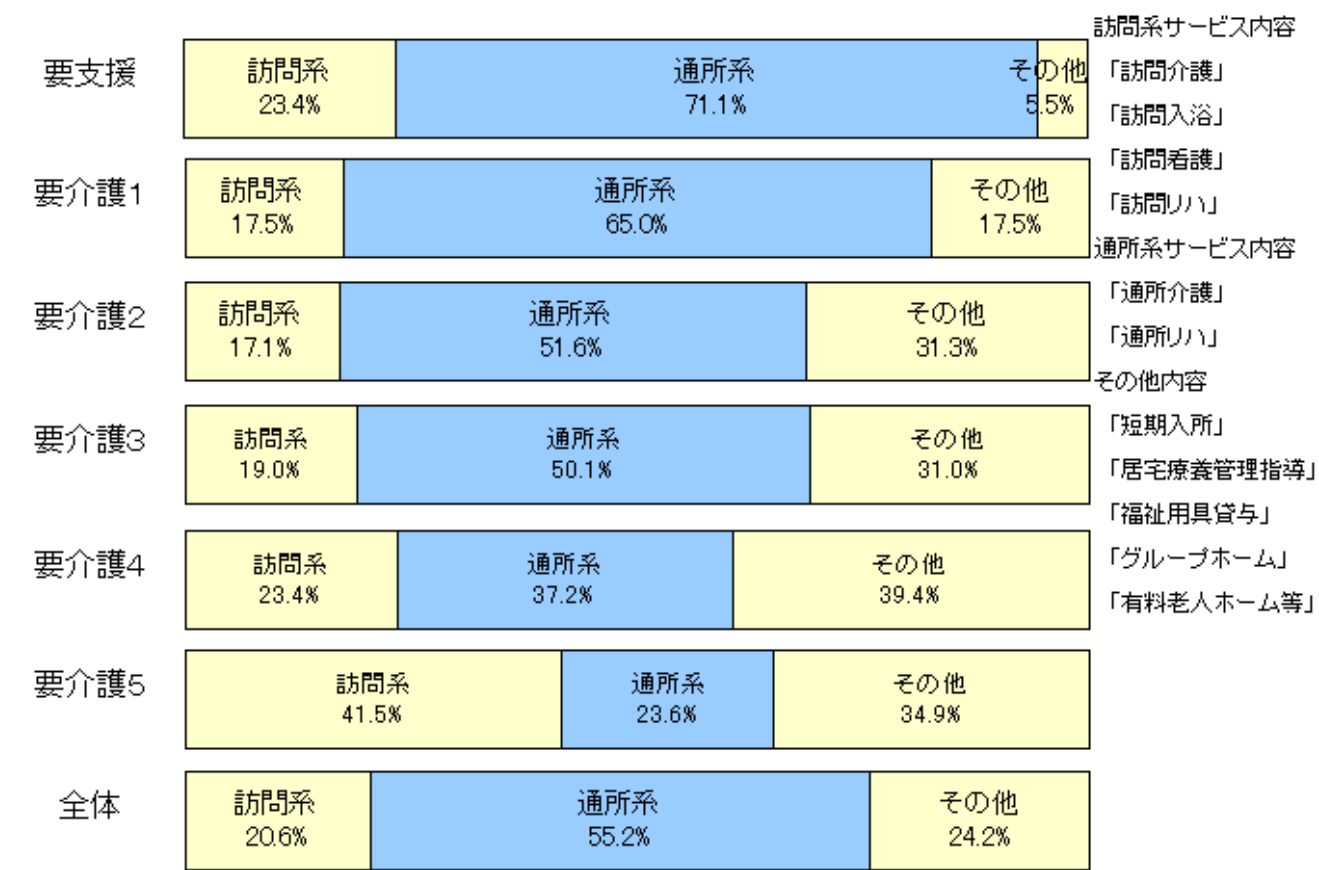
対支給限度額比率 の分		要支援	要介護1	要介護2	要介護3	要介護4	要介護5	合計
9割以上	人	292	332	202	143	86	50	1105
	%	16.6	12.0	21.2	26.9	26.7	24.2	16.9
6～9割	人	550	634	229	137	82	47	1679
	%	31.4	22.9	24.0	25.8	25.5	22.7	25.7
3～6割	人	553	962	299	142	82	55	2093
	%	31.5	34.7	31.3	26.7	25.5	26.6	32.0
3割未満	人	359	842	224	110	72	55	1662
	%	20.5	30.4	23.5	20.7	22.4	26.6	25.4

(4) 要介護度別の「平均費用額」の構成

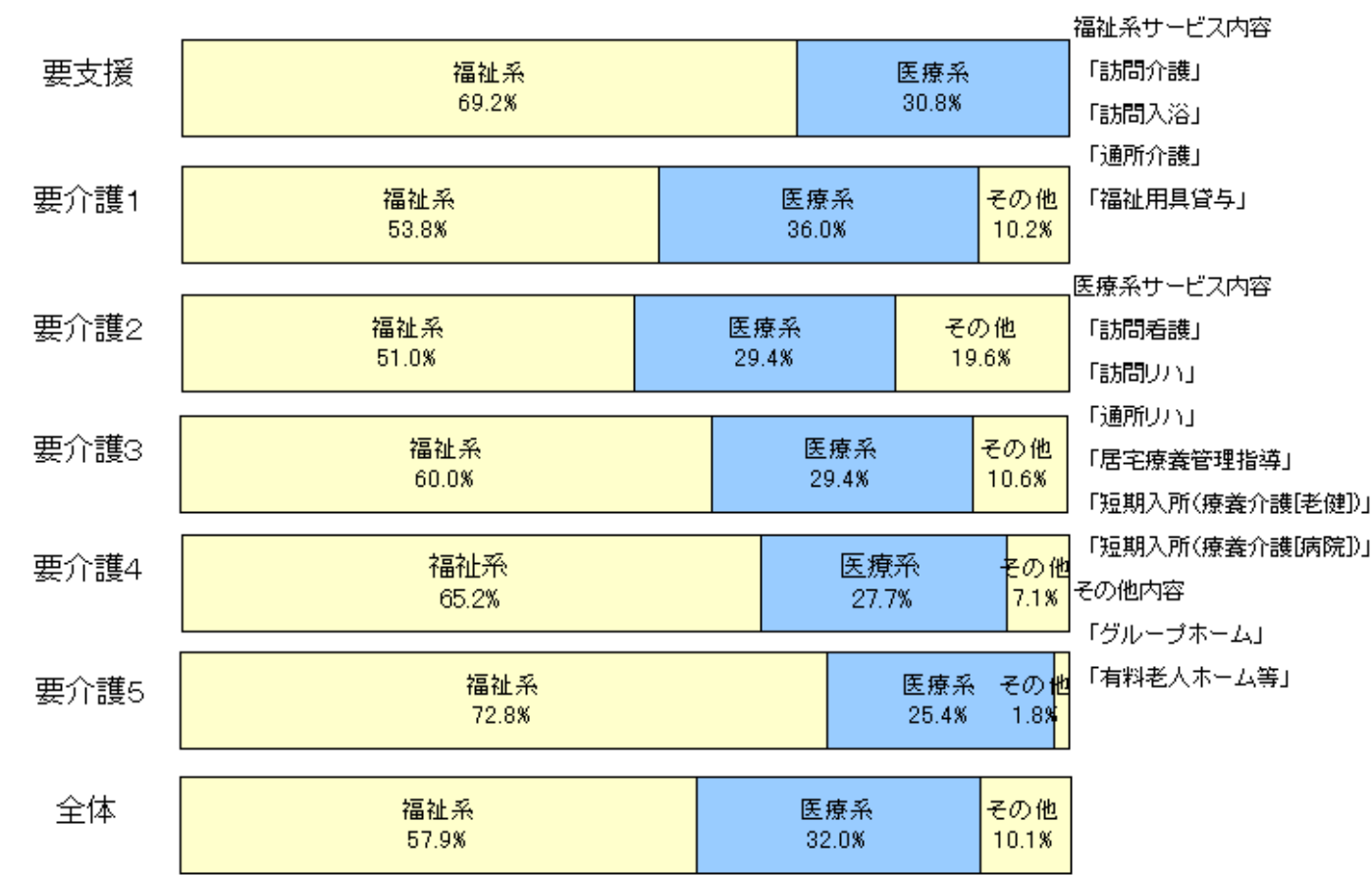
2-3 「平均費用額」のサービス種類の構成(上位3位)

要支援	通所介護 42.1%	通所リハ 28.9%	訪問介護 22.0%	その他 6.9%
要介護1	通所介護 32.7%	通所リハ 32.3%	訪問介護 15.5%	その他 19.6%
要介護2	通所介護 28.7%	通所リハ 22.9%	グループホーム 17.7%	その他 30.7%
要介護3	通所介護 30.6%	通所リハ 19.5%	短期入所 18.4%	その他 31.5%
要介護4	短期入所 28.8%	通所介護 23.0%	訪問介護 16.8%	その他 31.4%
要介護5	訪問介護 28.0%	短期入所 27.6%	通所介護 16.6%	その他 27.8%
全体	通所介護 30.5%	通所リハ 24.7%	訪問介護 16.6%	その他 28.1%

2-4 「平均費用額」の訪問系・通所系サービス別の構成



2-5 「平均費用額」の福祉系・医療系サービス別の構成

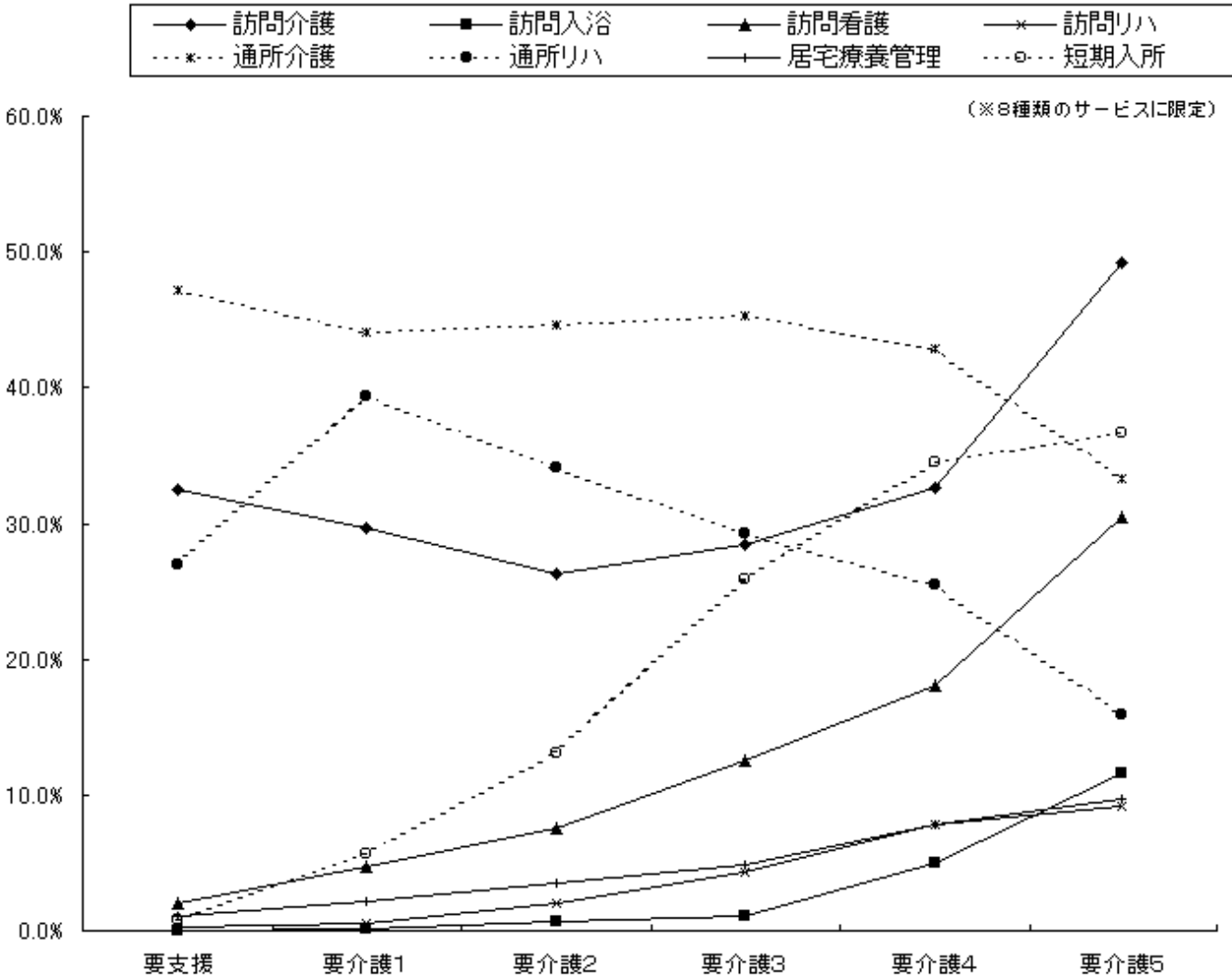


3 サービス利用率とケアプランの比較（在宅）

(5) 要介護度別の利用特性

3-1 要介護度別のサービス利用率

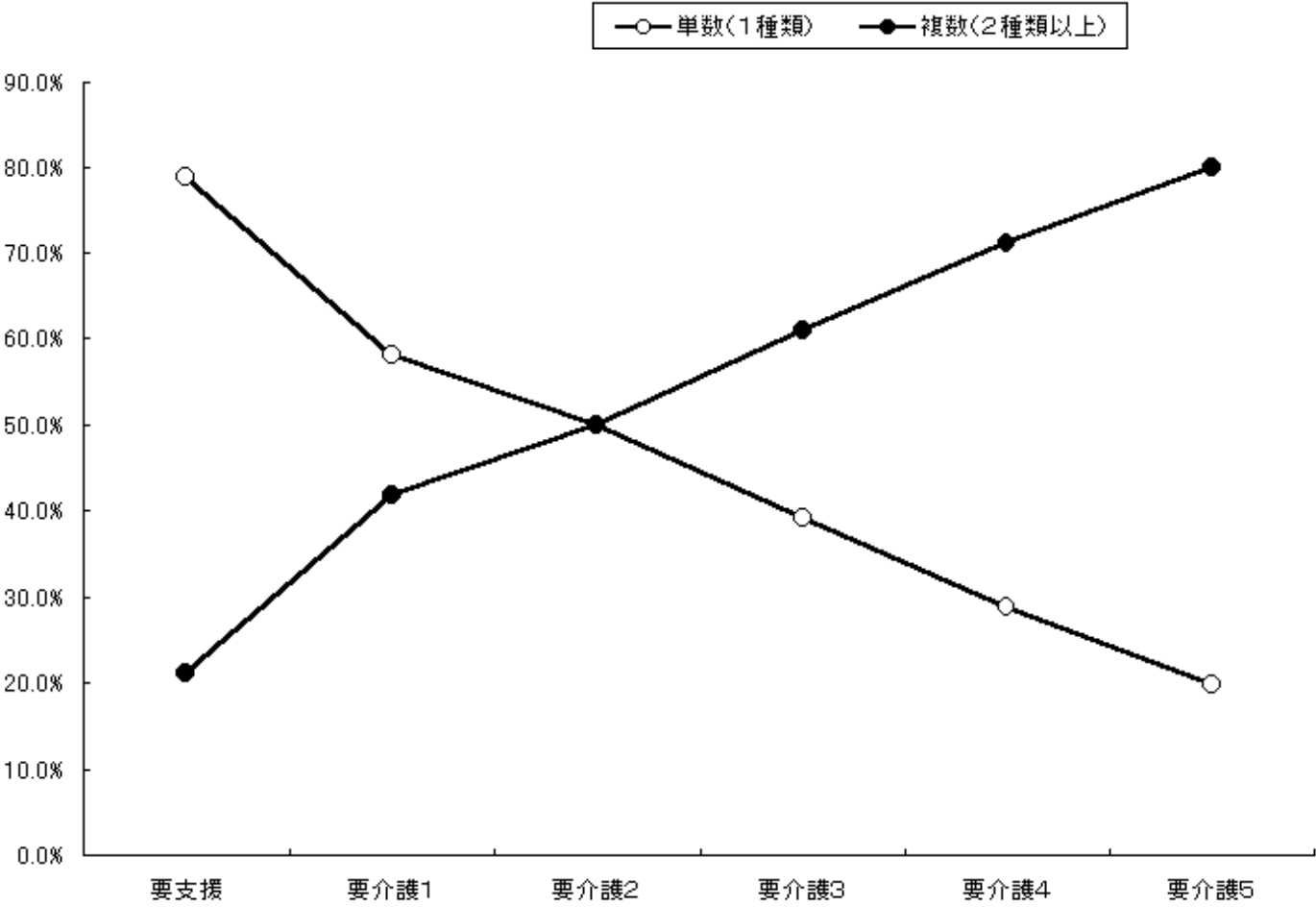
サービス名	全体		要支援		要介護1		要介護2		要介護3		要介護4		要介護5	
	利用 人数 (人)	利用 率 (%)	利用 人数 (人)	利用 率 (%)	利用 人数 (人)	利用 率 (%)	利用 人数 (人)	利用 率 (%)	利用 人数 (人)	利用 率 (%)	利用 人数 (人)	利用 率 (%)	利用 人数 (人)	利用 率 (%)
訪問介護	2001	30.6	570	32.5	822	29.7	251	26.3	151	28.4	105	32.6	102	49.3
訪問入浴	54	0.8	0	0.0	2	0.1	6	0.6	6	1.1	16	5.0	24	11.6
訪問看護	427	6.5	35	2.0	132	4.8	72	7.5	67	12.6	58	18.0	63	30.4
訪問リハ	105	1.6	4	0.2	15	0.5	19	2.0	23	4.3	25	7.8	19	9.2
通所介護	2921	44.7	827	47.1	1220	44.0	426	44.7	241	45.3	138	42.9	69	33.3
通所リハ	2161	33.0	474	27.0	1090	39.4	326	34.2	156	29.3	82	25.5	33	15.9
福祉用具	1739	26.6	222	12.7	658	23.8	297	31.1	227	42.7	190	59.0	145	70.0
居宅療養管理	183	2.8	18	1.0	60	2.2	34	3.6	26	4.9	25	7.8	20	9.7
短期入所	620	9.5	14	0.8	156	5.6	125	13.1	138	25.9	111	34.5	76	36.7
グループホーム	222	3.4	0	0.0	95	3.4	78	8.2	32	6.0	14	4.3	3	1.4
有料老人ホーム等	0	0.0	0	0.0	0	0.0	0	0.0	0	0.0	0	0.0	0	0.0
実人数	6539	-	1754	-	2770	-	954	-	532	-	322	-	207	-



3-2 要介護度別の利用種類数 [単数・複数ケアプランの分析]

	1種類		2種類		3種類以上		2種類以上 (再掲)		合計	
	人数	%	人数	%	人数	%	人数	%	人数	%
全体	3813	58.3	1871	28.6	855	13.1	2726	41.7	6539	100.0
要支援	1385	79.0	332	18.9	37	2.1	369	21.0	1754	100.0
要介護1	1609	58.1	893	32.2	268	9.7	1161	41.9	2770	100.0
要介護2	477	50.0	314	32.9	163	17.1	477	50.0	954	100.0
要介護3	208	39.1	179	33.6	145	27.3	324	60.9	532	100.0
要介護4	93	28.9	97	30.1	132	41.0	229	71.1	322	100.0
要介護5	41	19.8	56	27.1	110	53.1	166	80.2	207	100.0

単数・複数ケアプラン



3-3 利用種類数別の「平均費用額」（要介護度別）

		1種類	2種類	3種類以上
全体	円	69,089	100,030	158,926
	指数	100	145	230
要支援	円	32,013	44,370	52,494
	指数	100	139	164
要介護1	円	73,038	90,988	116,130
	指数	100	125	159
要介護2	円	106,112	115,934	136,910
	指数	100	109	129
要介護3	円	141,034	167,531	186,011
	指数	100	119	132
要介護4	円	171,929	161,026	207,434
	指数	100	94	121
要介護5	円	137,601	163,594	237,704
	指数	100	119	173

(6) 利用サービス別の利用特性

3-4 利用サービス別の単数・複数ケアプランの割合

	1種類		2種類以上		合計	
	人数	%	人数	%	人数	%
訪問介護	744	37.2	1,257	62.8	2,001	100.0
訪問入浴	3	5.6	51	94.4	54	100.0
訪問看護	31	7.3	396	92.7	427	100.0
訪問リハ	10	9.5	95	90.5	105	100.0
通所介護	1,429	48.9	1,492	51.1	2,921	100.0
通所リハ	967	44.7	1,194	55.3	2,161	100.0
福祉用具	310	17.8	1,429	82.2	1,739	100.0
居宅療養管理	4	2.2	179	97.8	183	100.0
短期入所	105	16.9	515	83.1	620	100.0
グループホーム	211	95.0	11	5.0	222	100.0
有料老人ホーム等	0	0.0	0	0.0	0	0.0

3-5 利用サービス別の利用頻度

(平均利用日数(日)／月)

	全体	要介護度別						単数・複数 ケアプラン別	
		要支援	要介護1	要介護2	要介護3	要介護4	要介護5	単数	複数
訪問介護	11.2	7.6	11.5	13.0	13.7	15.6	16.4	11.0	11.3
訪問入浴	3.9	0.0	5.5	4.5	2.8	4.3	3.6	5.3	3.8
訪問看護	5.8	4.3	5.2	5.5	6.3	5.7	8.0	5.7	5.8
訪問リハ	4.6	3.0	4.5	5.1	4.1	5.2	4.3	4.6	4.6
通所介護	7.9	5.1	8.2	10.0	10.8	9.7	9.8	8.1	7.7
通所リハ	8.0	5.5	8.3	9.1	9.9	9.4	7.9	8.6	7.4
福祉用具	29.9	29.1	29.6	29.7	30.6	30.8	30.8	29.0	30.1
居宅療養管理	2.3	2.4	2.6	2.4	2.2	1.9	2.3	2.5	2.3
短期入所	9.9	3.5	6.4	8.7	11.2	13.7	12.4	17.8	8.3
グループホーム	28.1	0.0	28.3	29.2	26.9	24.4	19.0	28.3	22.8
有料老人ホーム等	0.0	0.0	0.0	0.0	0.0	0.0	0.0	0.0	0.0

3-6 単数・複数ケアプラン別の「平均費用額」(利用サービス別)

(円)

	1種類	2種類以上		全体	
	平均費用額	当該サービス分	平均費用額	当該サービス分	平均費用額
訪問介護	45,967	50,430	116,867	48,771	90,506
訪問入浴	66,667	48,818	158,198	49,809	153,113
訪問看護	39,883	41,329	140,631	41,224	133,316
訪問リハ	25,850	25,337	154,502	25,386	142,250
通所介護	61,037	61,486	119,747	61,266	91,025
通所リハ	69,600	65,025	117,844	67,072	96,256
福祉用具	12,765	13,361	124,723	13,254	104,765
居宅療養管理	10,575	10,470	143,349	10,473	140,446
短期入所	176,414	88,506	182,553	103,181	181,528
グループホーム	240,149	191,474	220,165	237,737	239,159
有料老人ホーム等	0	0	0	0	0

3-7 他サービスの利用率 [サービス・クロスの分析]

			訪問 介護	訪問 入浴	訪問 看護	訪問 リハ	通所 介護	通所 リハ	福祉 用具	居宅 療養管理	短期 入所	当該サ ービスのみ
利用人数												
訪問介護	人	2001		28	216	49	558	357	601	80	117	744
	%	100.0		1.4	10.8	2.4	27.9	17.8	30.0	4.0	5.8	
訪問入浴	人	54	28		27	12	3	2	41	5	6	3
	%	100.0	51.9		50.0	22.2	5.6	3.7	75.9	9.3	11.1	
訪問看護	人	427	216	27		38	106	114	212	97	55	31
	%	100.0	50.6	6.3		8.9	24.8	26.7	49.6	22.7	12.9	
訪問リハ	人	105	49	12	38		30	24	71	14	11	10
	%	100.0	46.7	11.4	36.2		28.6	22.9	67.6	13.3	10.5	
通所介護	人	2921	558	3	106	30		509	577	56	315	1429
	%	100.0	19.1	0.1	3.6	1.0		17.4	19.8	1.9	10.8	
通所リハ	人	2161	357	2	114	24	509		542	56	170	967
	%	100.0	16.5	0.1	5.3	1.1	23.6		25.1	2.6	7.9	
福祉用具	人	1739	601	41	212	71	577	542		86	219	310
	%	100.0	34.6	2.4	12.2	4.1	33.2	31.2		4.9	12.6	
居宅療養管理	人	183	80	5	97	14	56	56	86		27	4
	%	100.0	43.7	2.7	53.0	7.7	30.6	30.6	47.0		14.8	
短期入所	人	620	117	6	55	11	315	170	219	27		105
	%	100.0	18.9	1.0	8.9	1.8	50.8	27.4	35.3	4.4		

3-8 要介護度別の「訪問介護」利用形態

		身体介護型	生活支援型	訪問介護 利用実人数
全体	人	1020	1360	2001
	%	51.0	68.0	
要支援	人	112	519	570
	%	19.6	91.1	
要介護1	人	397	635	822
	%	48.3	77.3	
要介護2	人	175	135	251
	%	69.7	53.8	
要介護3	人	133	51	151
	%	88.1	33.8	
要介護4	人	102	15	105
	%	97.1	14.3	
要介護5	人	101	5	102
	%	99.0	4.9	

4 基本指標等比較表

				2003年06月分
基本指標	人数指標	認定者数	11,486	
		認定率	15.6%	
		受給実人員	9,363	
		受給率	81.5%	
		重度率 (要3以上)	人数重度率	32.8%
			施設重度率	70.8%
			在宅重度率	16.2%
		施設率	人数施設率	30.4%
			重度施設率	65.6%
			軽度施設率	13.2%
		在宅率	人数在宅率	69.6%
			重度在宅率	34.4%
	軽度在宅率		86.8%	
費用指標	費用施設率	58.7%		
	費用在宅率	41.3%		
一人あたり	一人あたり施設費用額	¥317,641		
	一人あたり在宅費用額	¥97,744		
	一人あたり総費用額	¥164,639		
対支給限度額比率	対支給限度額比率	平均	54.9%	
		要支援	56.6%	
		要介護1	50.1%	
		要介護2	58.8%	
		要介護3	60.6%	
		要介護4	59.9%	
		要介護5	55.2%	
	分布	3割未満	25.4%	
		3～6割	32.0%	
		6～9割	25.7%	
サービスの利用率と利用水準	サービスの利用率	施設サービス	介護老人福祉施設	40.7%
			介護老人保健施設	42.7%
			介護療養型医療施設	16.6%
		主要在宅サービス	訪問介護	30.6%
			訪問看護	6.5%
			通所介護	44.7%
			通所リハ	33.0%
			短期入所	9.5%
		要介護5の 主要在宅サービス	訪問介護	49.3%
			訪問看護	30.4%
			通所介護	33.3%
			通所リハ	15.9%
			短期入所	36.7%
		利用水準 (平均費用額) 当該サービス分	訪問介護	¥48,771
			訪問看護	¥41,224
			通所介護	¥61,266
			通所リハ	¥67,072
			短期入所	¥103,181
	ケアプラン	複数ケアプラン率 (介護度別)	要介護1	41.9%
要介護3			60.9%	
要介護5			80.2%	
複数ケアプラン率 (サービス別)		訪問介護	62.8%	
		訪問看護	92.7%	
		通所介護	51.1%	

ン	(主要在宅サービス別)	介護付有料老人ホーム	21.1%
		通所リハ	55.3%
		短期入所	83.1%