

# 介護保険事業実績

[サービス利用・ケアプラン]

## 分析報告書

利用実績年月  
保険者番号

2003年5月  
418566

<a href="#">0 受給状況</a>
<a href="#">1 利用状況 (在宅・施設)</a>
(0) 介護保険事業の基本指標
(1) 利用者の要介護度等の状況
(2) 利用サービス別の人数・費用額
<a href="#">2 対支給限度額比率 (在宅)</a>
(3) 要介護度別の対支給限度額比率
(4) 要介護度別の「平均費用額」の構成
<a href="#">3 サービス利用率とケアプランの比較 (在宅)</a>
(5) 要介護度別の利用特性
(6) 利用サービス別の利用特性
<a href="#">4 基本指標等比較表</a>

「介護保険事業実績分析報告書」は、国保連合会から配信される「保険者向け給付実績情報(11100000.CSV)」データに基づき作成しています。

サービス利用とケアプランの分析を目的としたため、費用額の算出にあたっては、報酬算定にかかわる「地域区分」を考慮していません（一律に1単位＝基本10円を採用）。

---

## 0 受給状況

認定者数(人)	受給(利用)実人数	受給率(%)
11,317	9,256	81.8

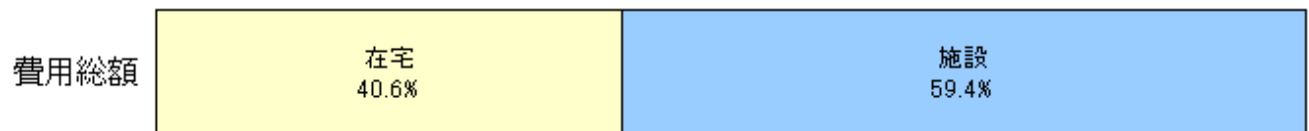
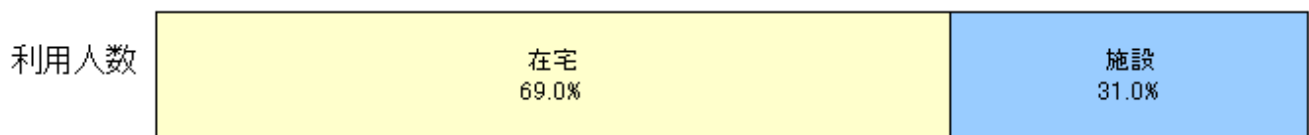
# 1 利用状況（在宅・施設）

## （○） 介護保険事業の基本指標

### 1-1 2003年05月期 介護保険事業の利用人数・費用額

	在宅	施設	合計
利用人数(人)	6,426	2,885	9,311
構成比(%)	69.0	31.0	100.0
費用総額(千円)	640,886	939,336	1,580,222
構成比(%)	40.6	59.4	100.0
1人あたりの費用額(円)	99,733	325,593	169,716

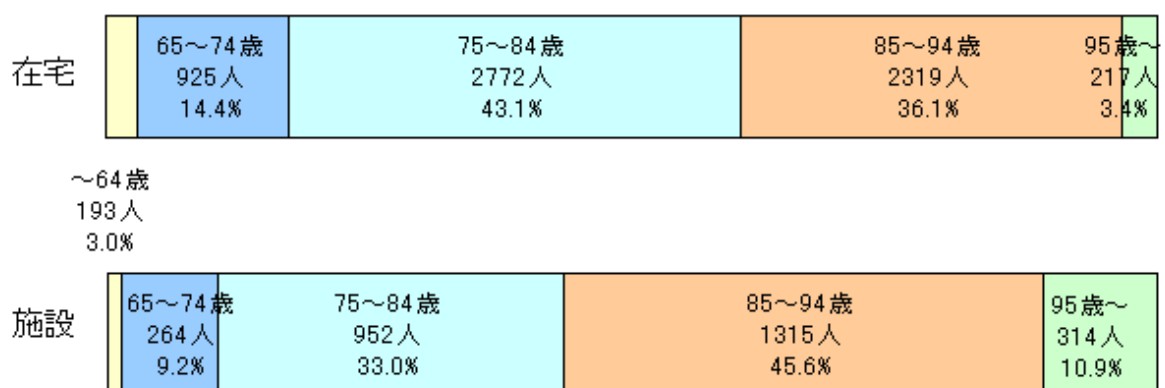
※在宅の費用総額には居宅サービス計画費を含む



## （1） 利用者の要介護度等の状況

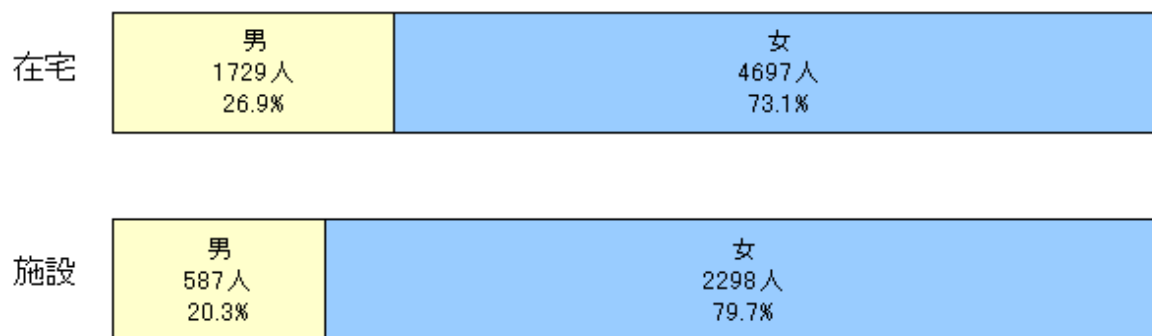
### 1-2 在宅利用者・施設入所者の内訳

#### <年齢構成>

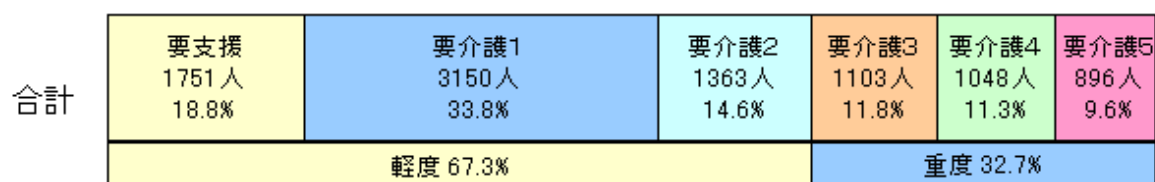
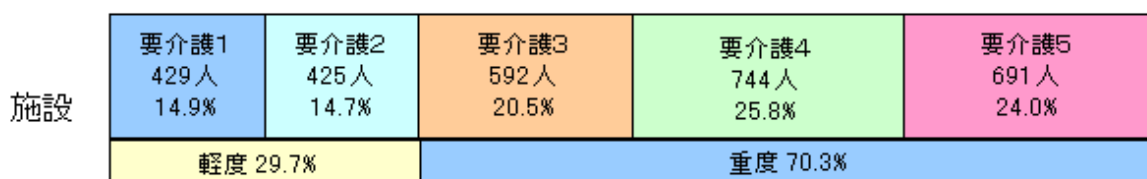
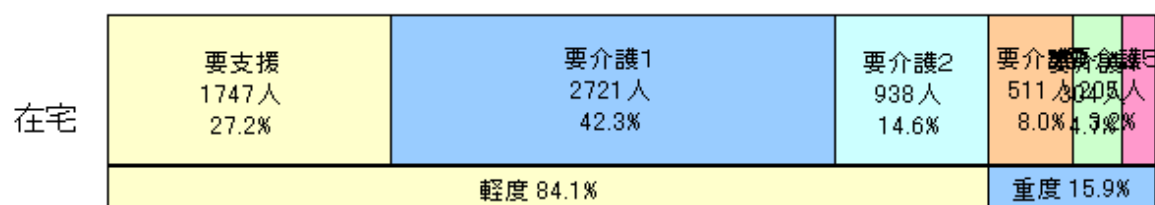


~64歳  
40人  
1.4%

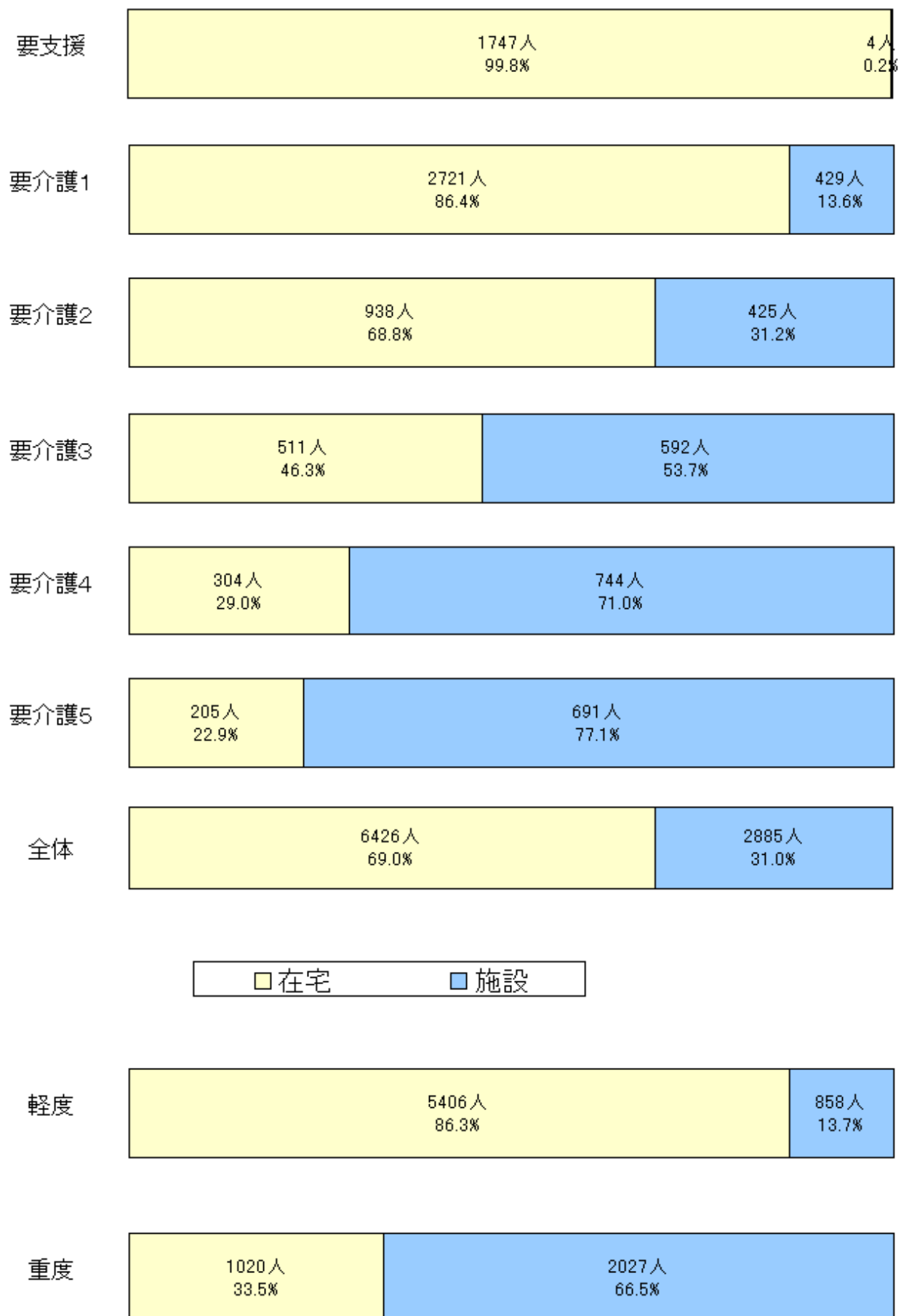
<性別>



<要介護度割合>

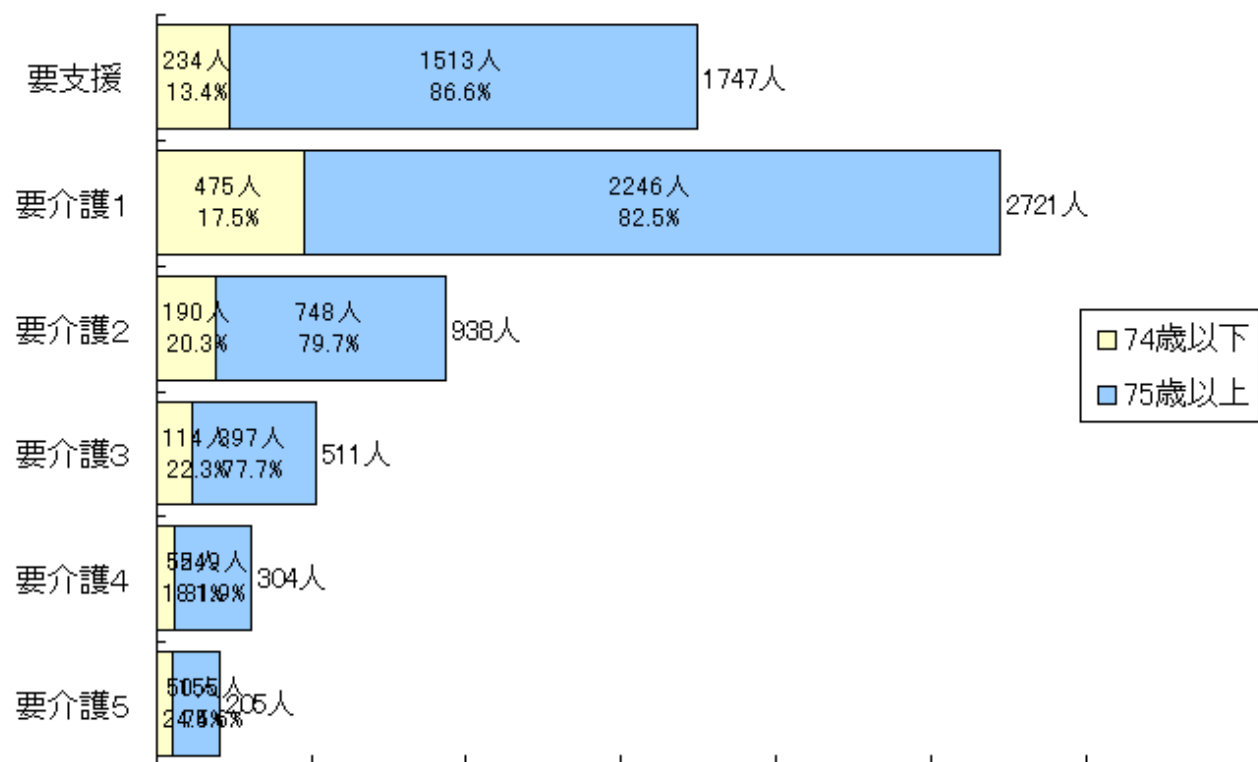


### 1-3 要介護度別の在宅・施設割合

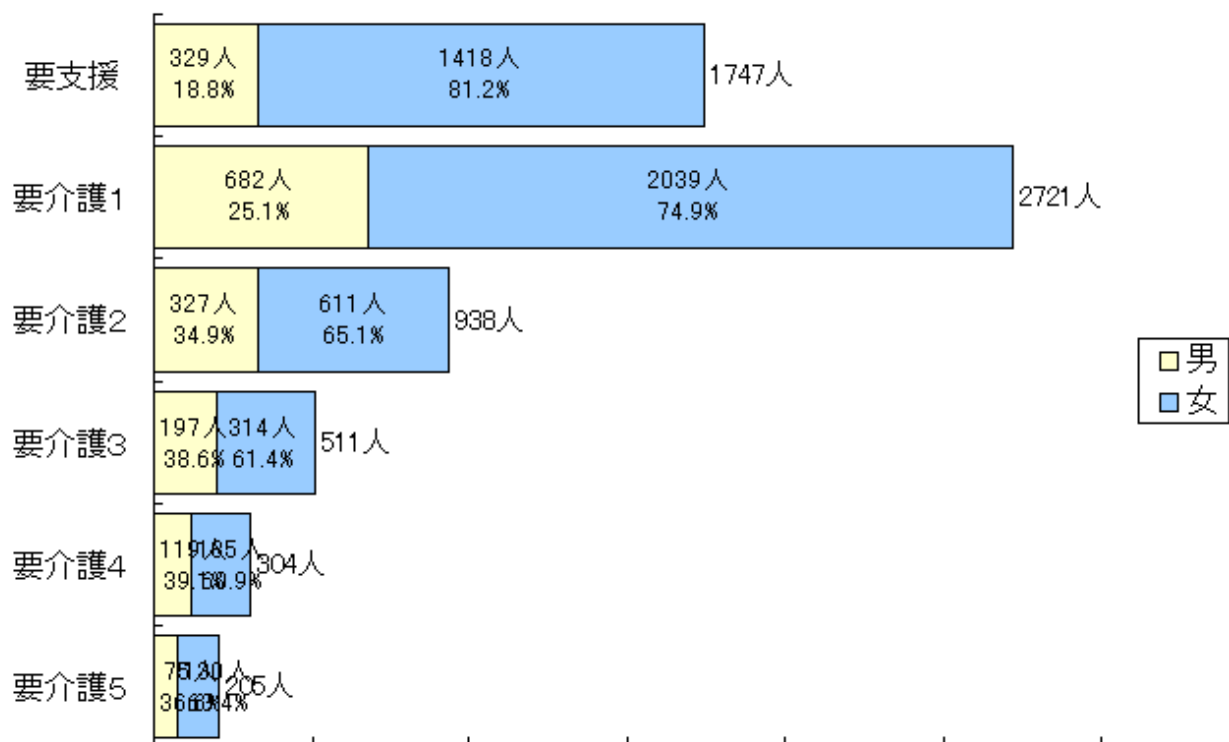


## 1-4 在宅利用者の要介護度等の状況

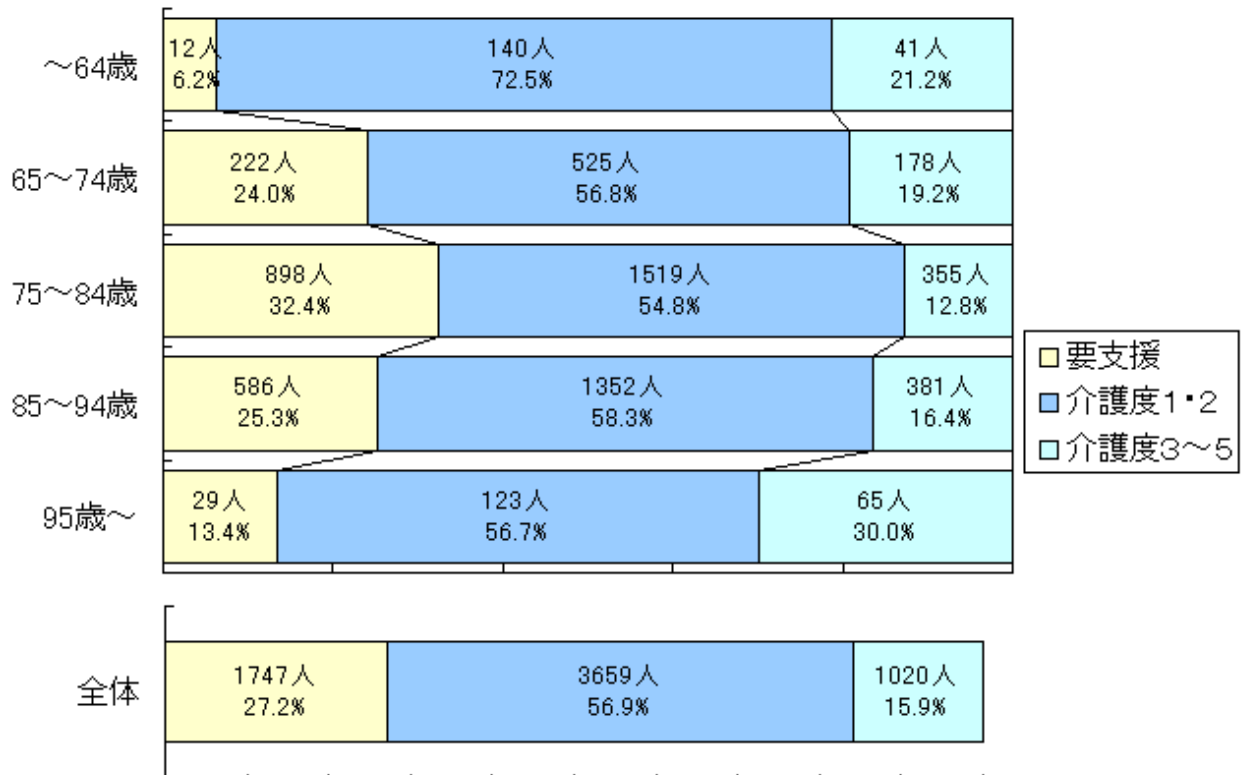
<年齢構成> [全体: 74歳以下 17.4%, 75歳以上 82.6%]



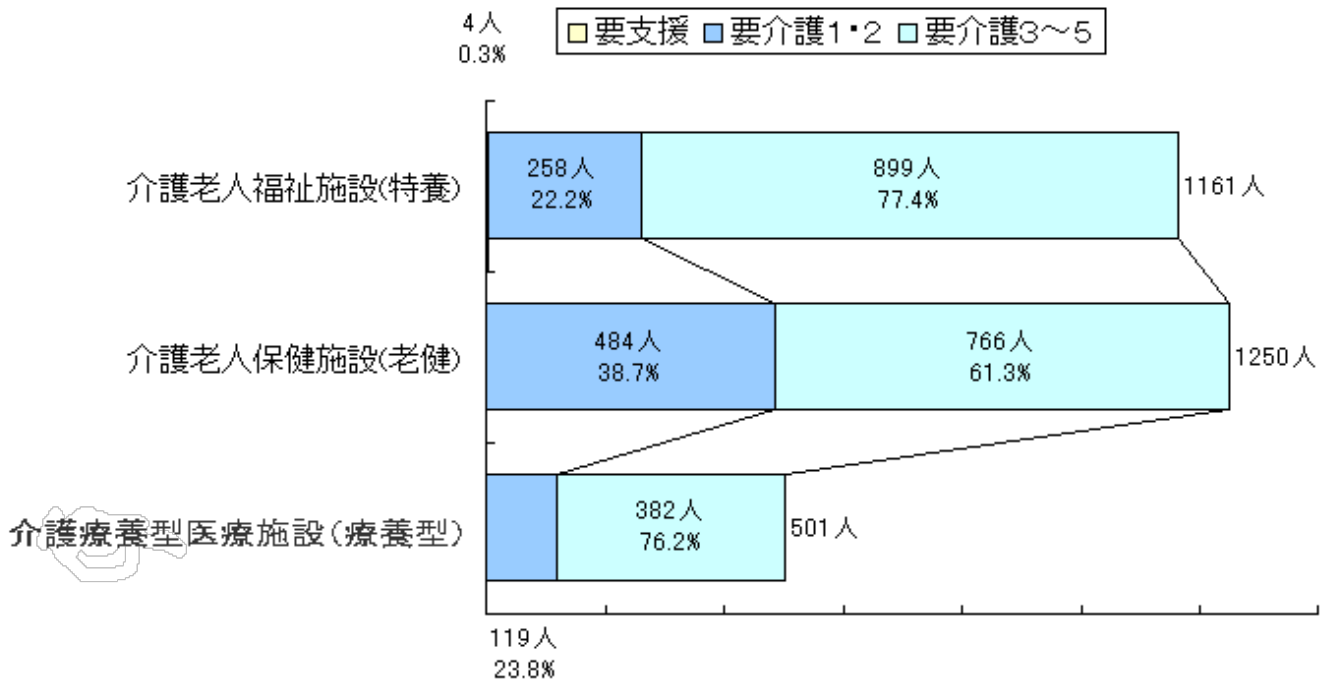
<性別> [全体: 男 26.9%, 女 73.1%]



<在宅利用者の年齢別要介護度状況>



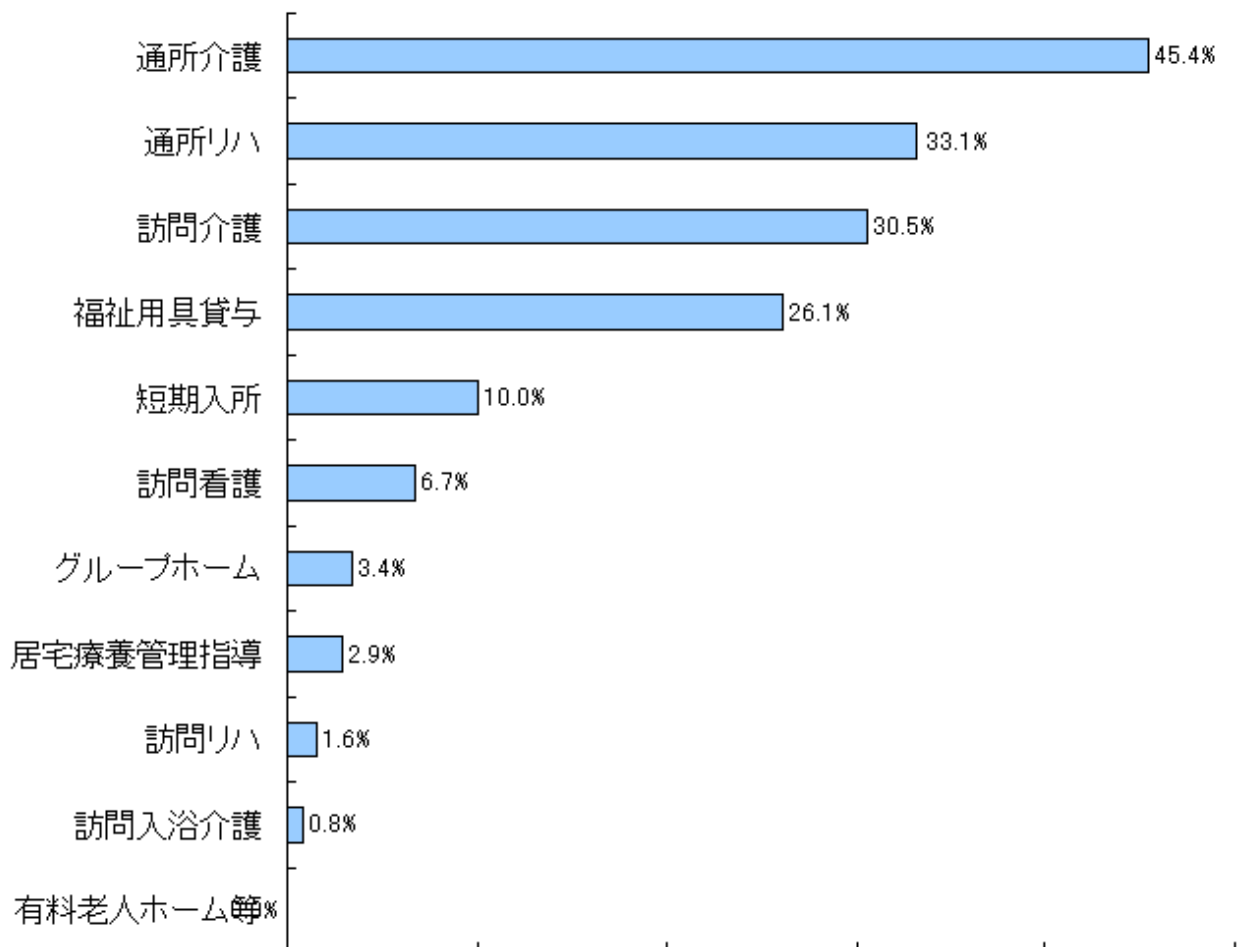
1-5 施設別入所者の要介護度の状況



(2) 利用サービス別の人数・費用額

1-6 在宅サービス種類別利用人数 [サービス利用率の分析]

サービス名	利用人数(人)	構成比(%)	利用率(%)
訪問介護	1,961	19.0	30.5
訪問入浴介護	52	0.5	0.8
訪問看護	432	4.2	6.7
訪問リハビリテーション	105	1.0	1.6
通所介護	2,920	28.3	45.4
通所リハビリテーション	2,130	20.6	33.1
福祉用具貸与	1,679	16.3	26.1
居宅療養管理指導	186	1.8	2.9
短期入所	643	6.2	10.0
グループホーム	216	2.1	3.4
有料老人ホーム等	0	0.0	0.0
合計	10,324	100.0	
利用実人数	6,426		100.0

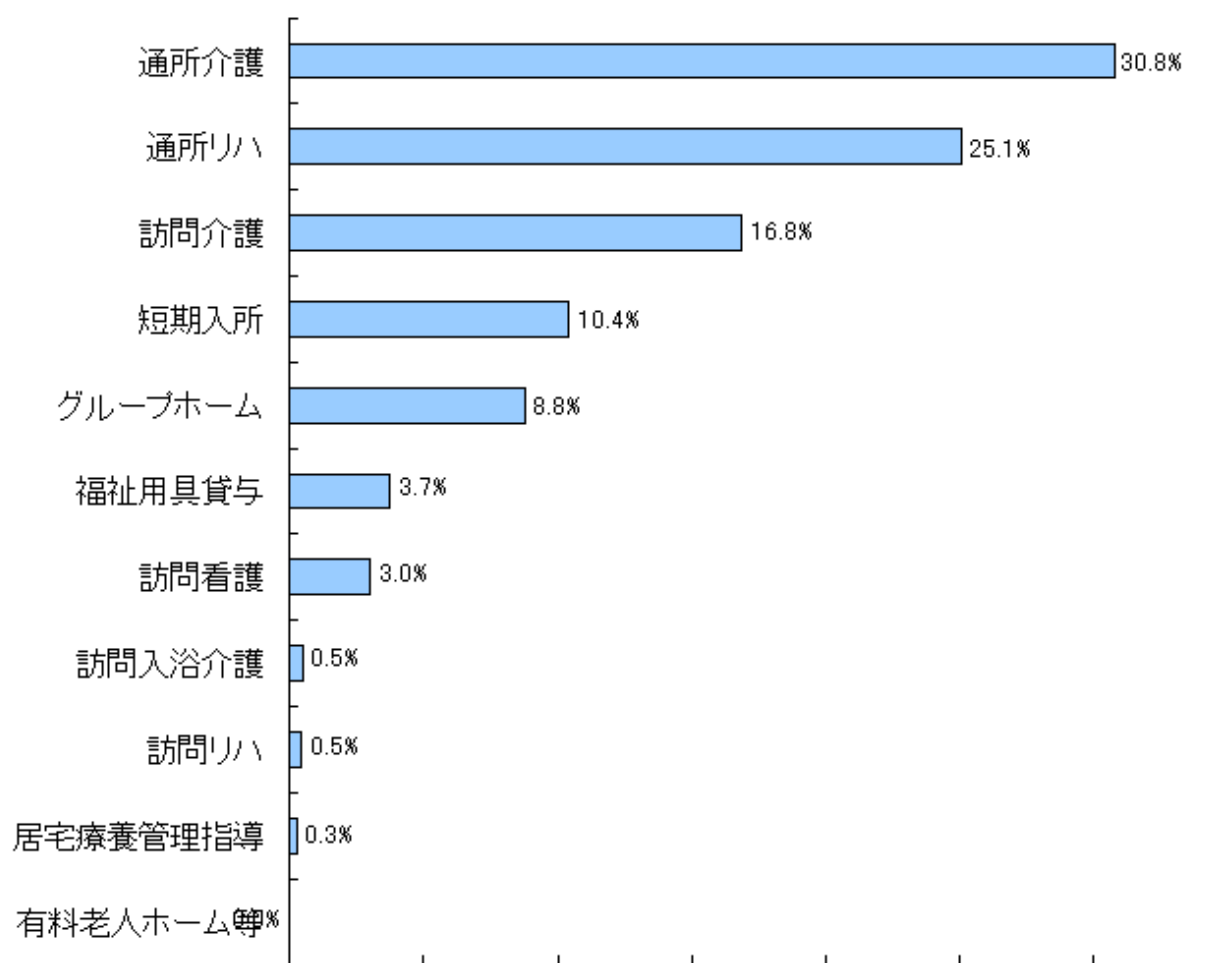


在宅サービス種類別利用率状況(利用率上位順)



## 1-7 在宅サービス種類別費用額

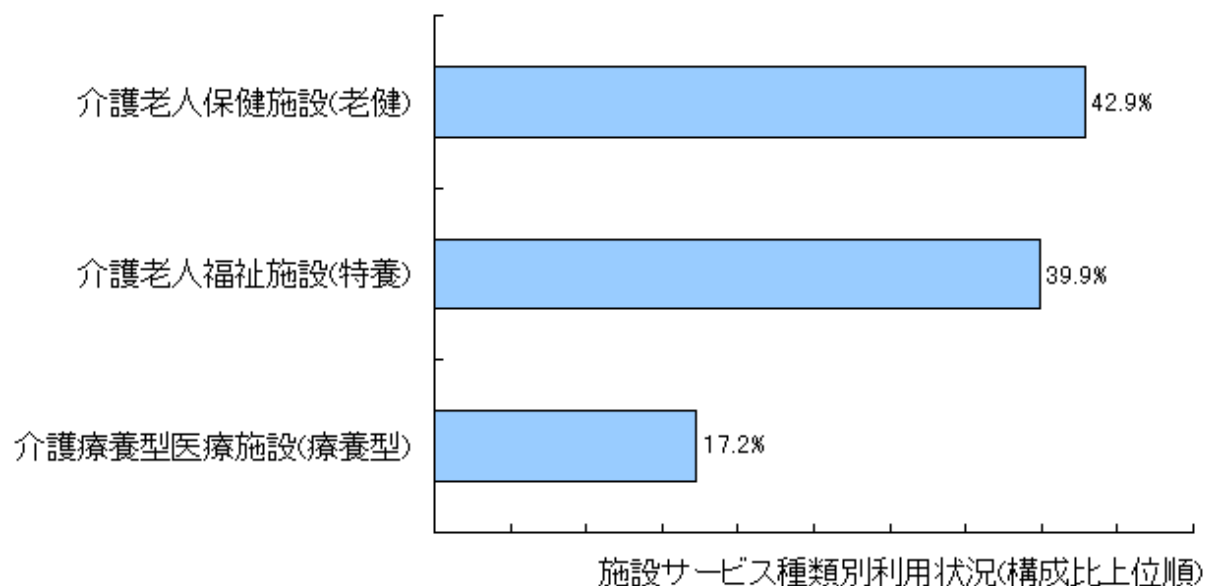
サービス名	費用額(千円)	構成比(%)
訪問介護	99,121	16.8
訪問入浴介護	2,919	0.5
訪問看護	17,876	3.0
訪問リハビリテーション	2,717	0.5
通所介護	181,595	30.8
通所リハビリテーション	147,531	25.1
福祉用具貸与	21,949	3.7
居宅療養管理指導	1,884	0.3
短期入所	61,269	10.4
グループホーム	51,858	8.8
有料老人ホーム等	0	0.0
合計	588,718	100.0



在宅サービス種類別費用額(構成比上位順)

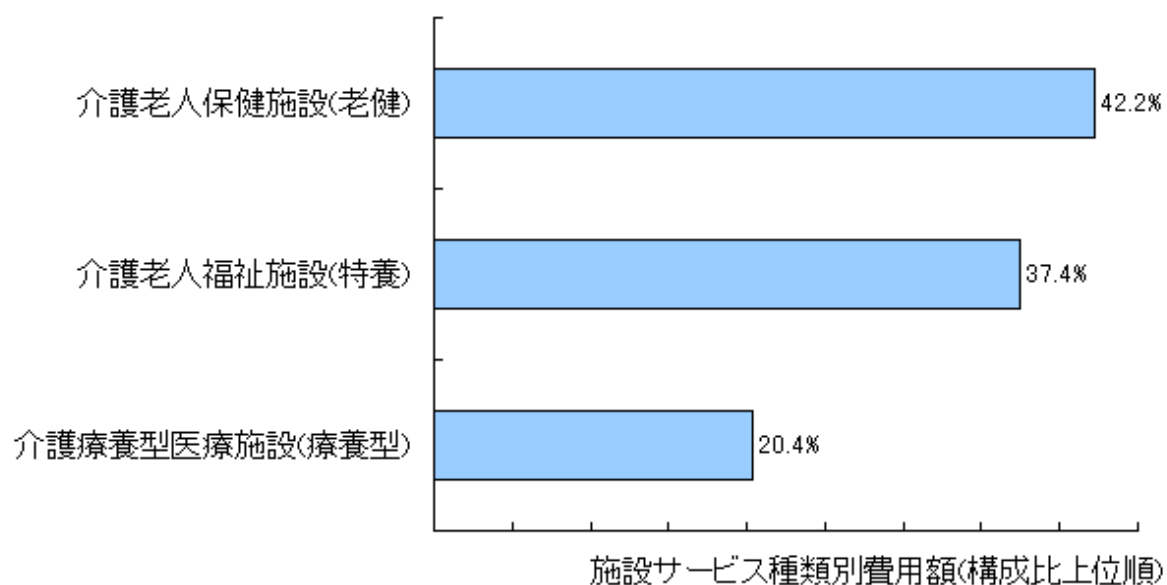
### 1-8 施設サービス種類別利用人数

施設	利用人数(人)	構成比(%)
介護老人福祉施設(特養)	1,161	39.9
介護老人保健施設(老健)	1,250	42.9
介護療養型医療施設(療養型)	501	17.2
合計	2,912	100.0



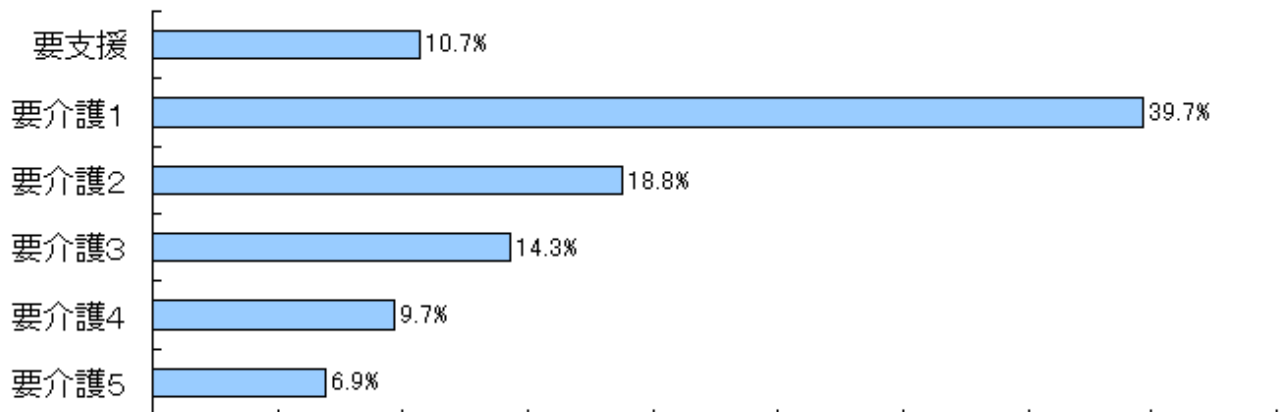
### 1-9 施設サービス種類別費用額

施設	費用額(千円)	構成比(%)
介護老人福祉施設(特養)	351,403	37.4
介護老人保健施設(老健)	396,637	42.2
介護療養型医療施設(療養型)	191,296	20.4
合計	939,336	100.0



1-10 在宅分・要介護度別費用額

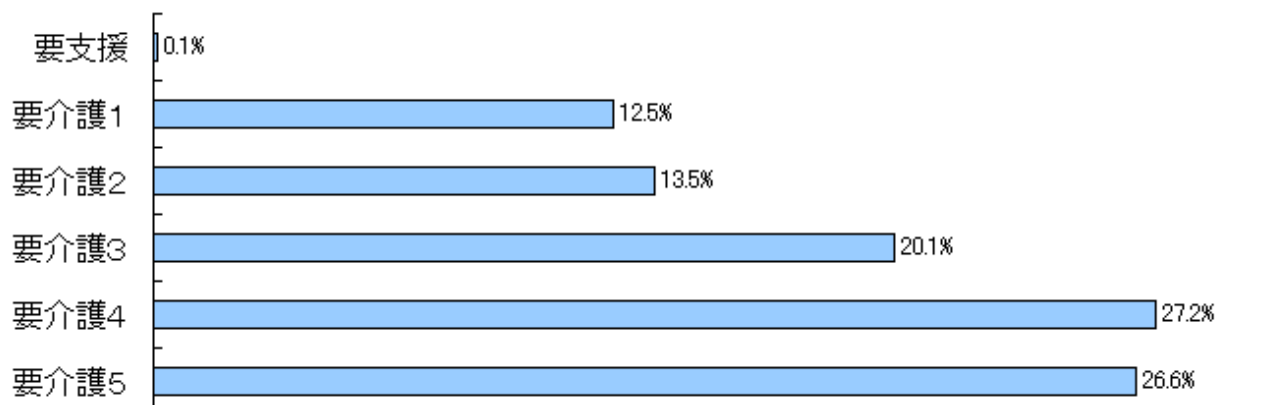
要介護度	費用額(千円)	構成比(%)
要支援	62,833	10.7
要介護1	233,545	39.7
要介護2	110,389	18.8
要介護3	84,060	14.3
要介護4	57,058	9.7
要介護5	40,834	6.9
合計	588,718	100.0



在宅分・要介護度別費用額(構成比)

1-11 施設分・要介護度別費用額

要介護度	費用額(千円)	構成比(%)
要支援	1,065	0.1
要介護1	117,033	12.5
要介護2	127,224	13.5
要介護3	188,531	20.1
要介護4	255,221	27.2
要介護5	250,263	26.6
合計	939,336	100.0



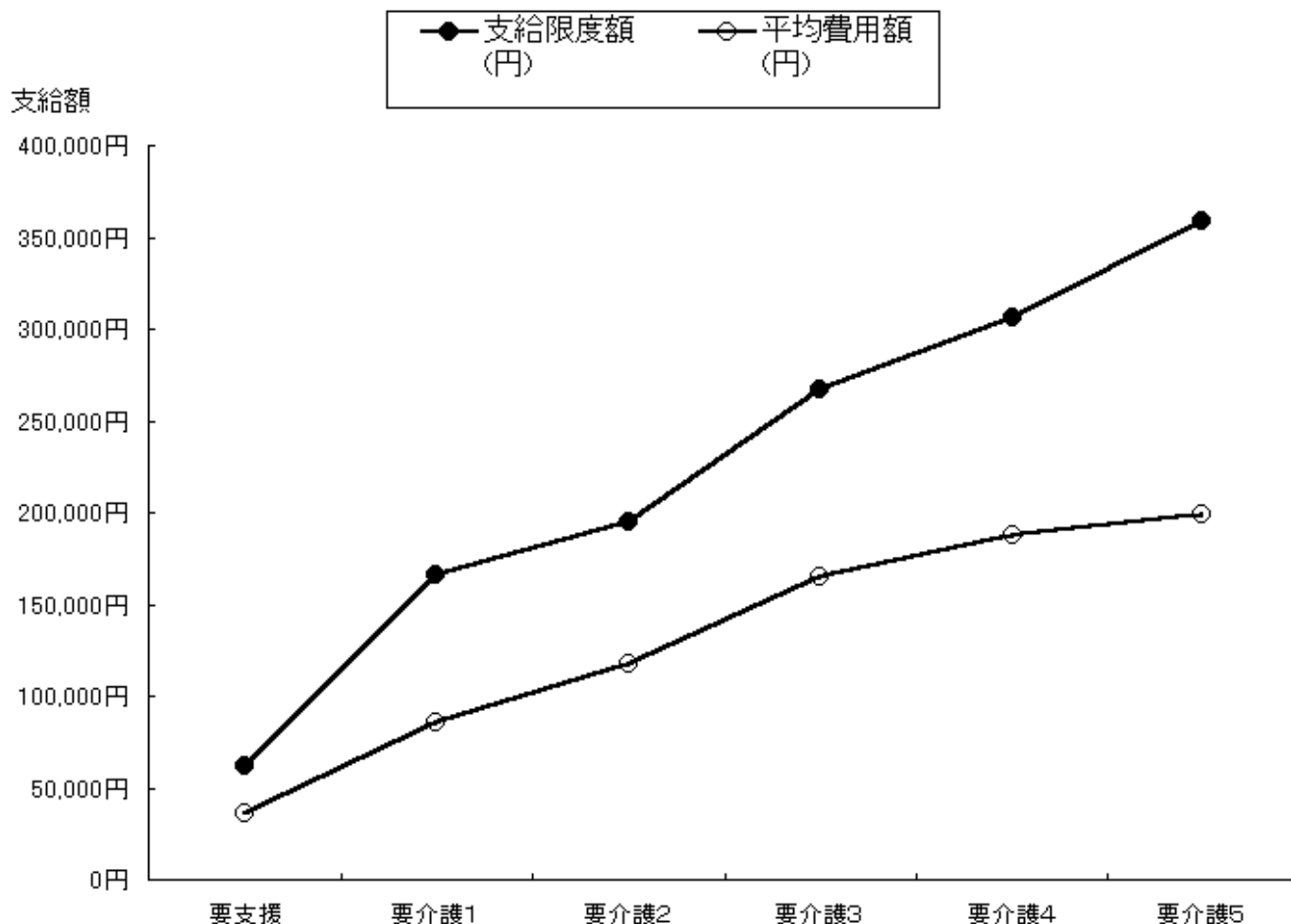
施設分・要介護度別費用額(構成比)

## 2 対支給限度額比率（在宅）

### (3) 要介護度別の対支給限度額比率

#### 2-1 要介護度別の対支給限度額比率 [対支給限度額比率の分析]

要介護度	人数 (人)	費用総額 (円)	平均費用額 (円)	支給限度額 (円)	対支給限度額 <11種類> 比率(%)	対支給限度額 <区分支給 限度額対象 サービス8種類> 比率(%)
	A	B	C(B/A)	D	C/D	
要支援	1,747	62,833,030	35,966	61,500	58.5	58.3
要介護1	2,721	233,544,570	85,830	165,800	51.8	48.3
要介護2	938	110,388,990	117,685	194,800	60.4	54.6
要介護3	511	84,059,780	164,501	267,500	61.5	59.1
要介護4	304	57,057,610	187,690	306,000	61.3	60.2
要介護5	205	40,833,650	199,189	358,300	55.6	55.5
				平均(加重)	56.4	53.4



## 2-2 要介護度別の対支給限度額比率の分布

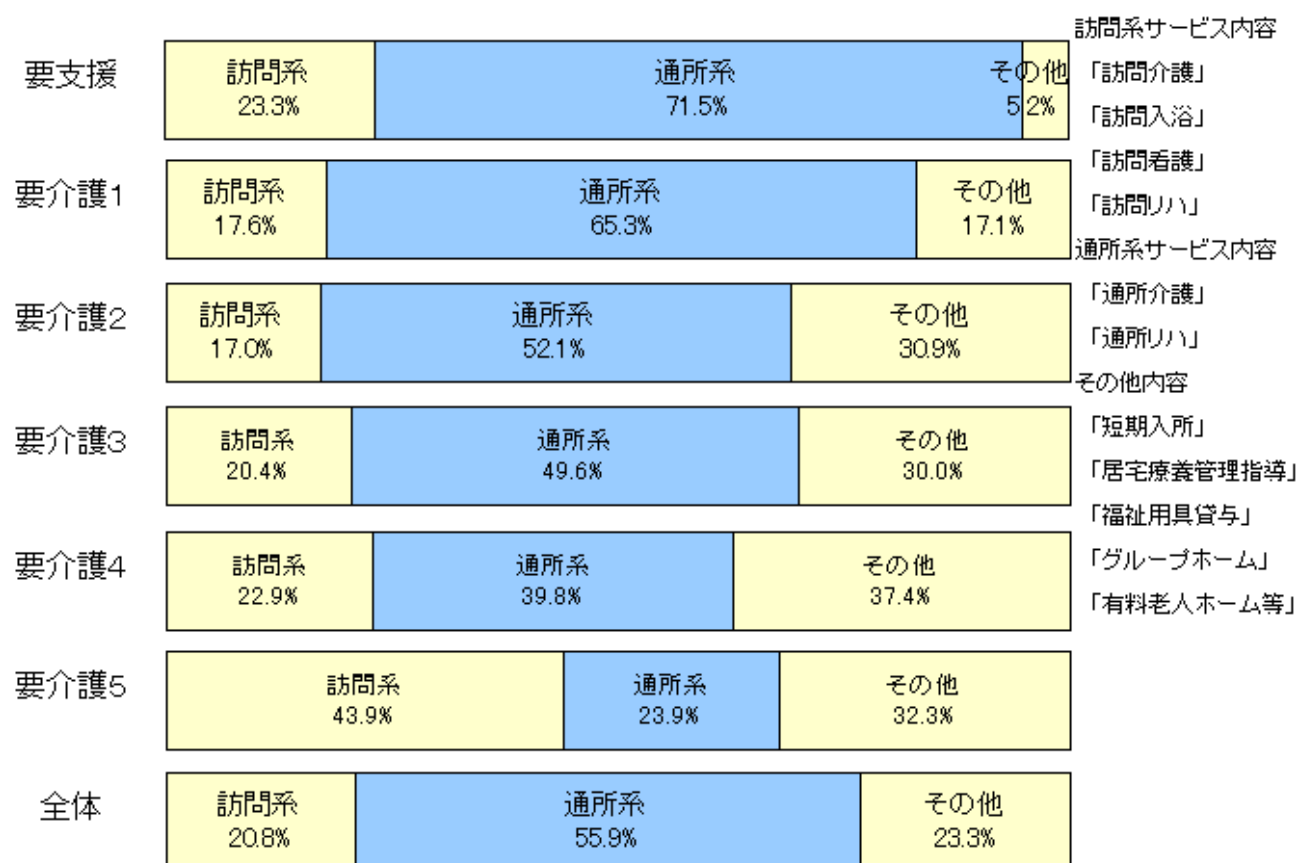
対支給限度額比率 の分		要支援	要介護1	要介護2	要介護3	要介護4	要介護5	合計
		9割以上	人	366	397	218	152	92
	%	21.0	14.6	23.2	29.7	30.3	22.4	19.8
6～9割	人	468	591	239	125	68	56	1547
	%	26.8	21.7	25.5	24.5	22.4	27.3	24.1
3～6割	人	576	947	271	131	76	47	2048
	%	33.0	34.8	28.9	25.6	25.0	22.9	31.9
3割未満	人	337	786	210	103	68	56	1560
	%	19.3	28.9	22.4	20.2	22.4	27.3	24.3

## (4) 要介護度別の「平均費用額」の構成

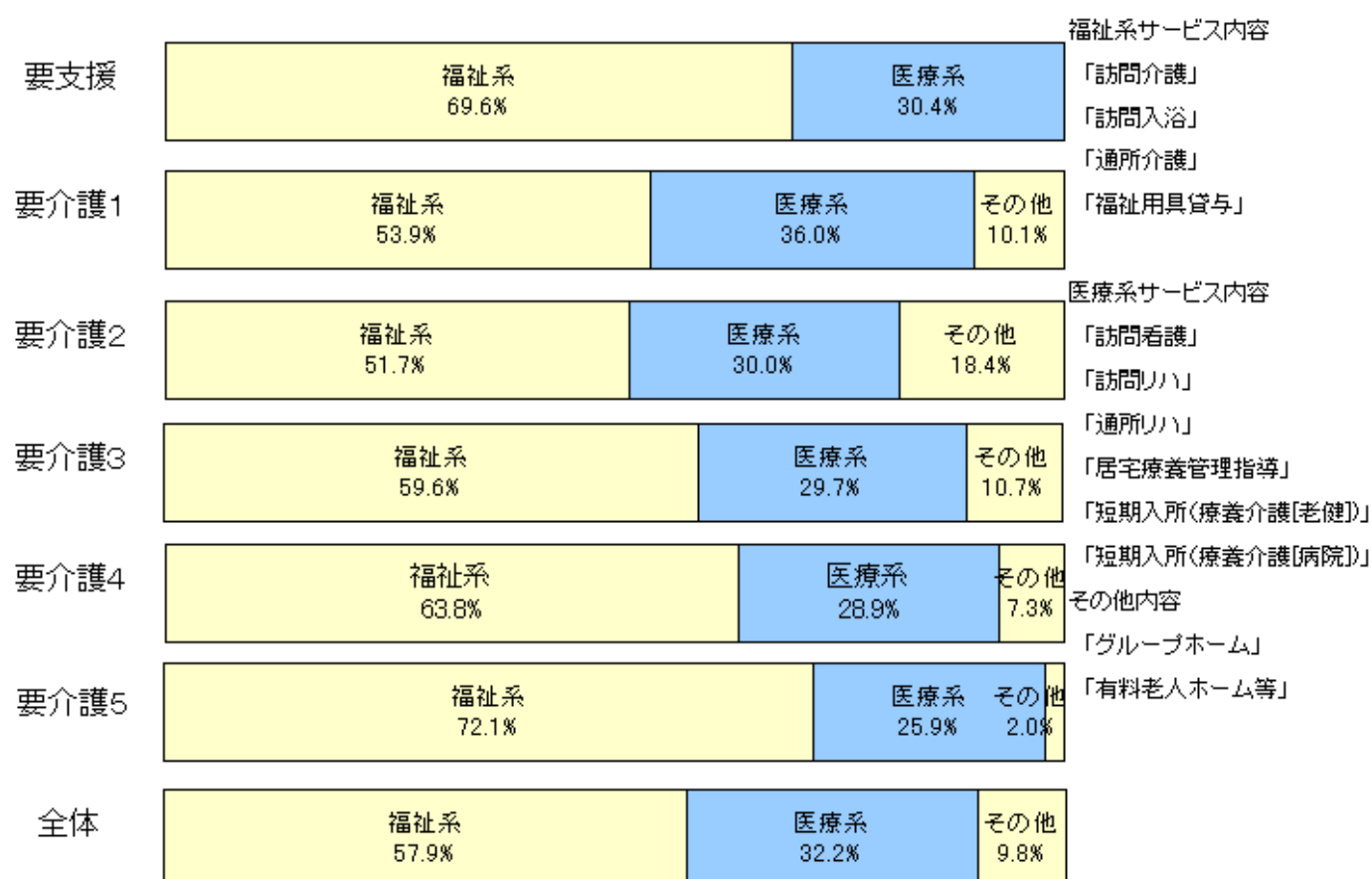
### 2-3 「平均費用額」のサービス種類の構成(上位3位)

要支援	通所介護 43.2%	通所リハ 28.3%	訪問介護 21.8%	その他 6.6%
要介護1	通所介護 33.0%	通所リハ 32.3%	訪問介護 15.5%	その他 19.2%
要介護2	通所介護 28.8%	通所リハ 23.2%	グループホーム 16.4%	その他 31.6%
要介護3	通所介護 29.7%	通所リハ 19.9%	短期入所 17.1%	その他 33.3%
要介護4	短期入所 26.9%	通所介護 24.5%	訪問介護 16.2%	その他 32.4%
要介護5	訪問介護 29.8%	短期入所 24.9%	通所介護 16.0%	その他 29.3%
全体	通所介護 30.8%	通所リハ 25.1%	訪問介護 16.8%	その他 27.3%

## 2-4 「平均費用額」の訪問系・通所系サービス別の構成



## 2-5 「平均費用額」の福祉系・医療系サービス別の構成

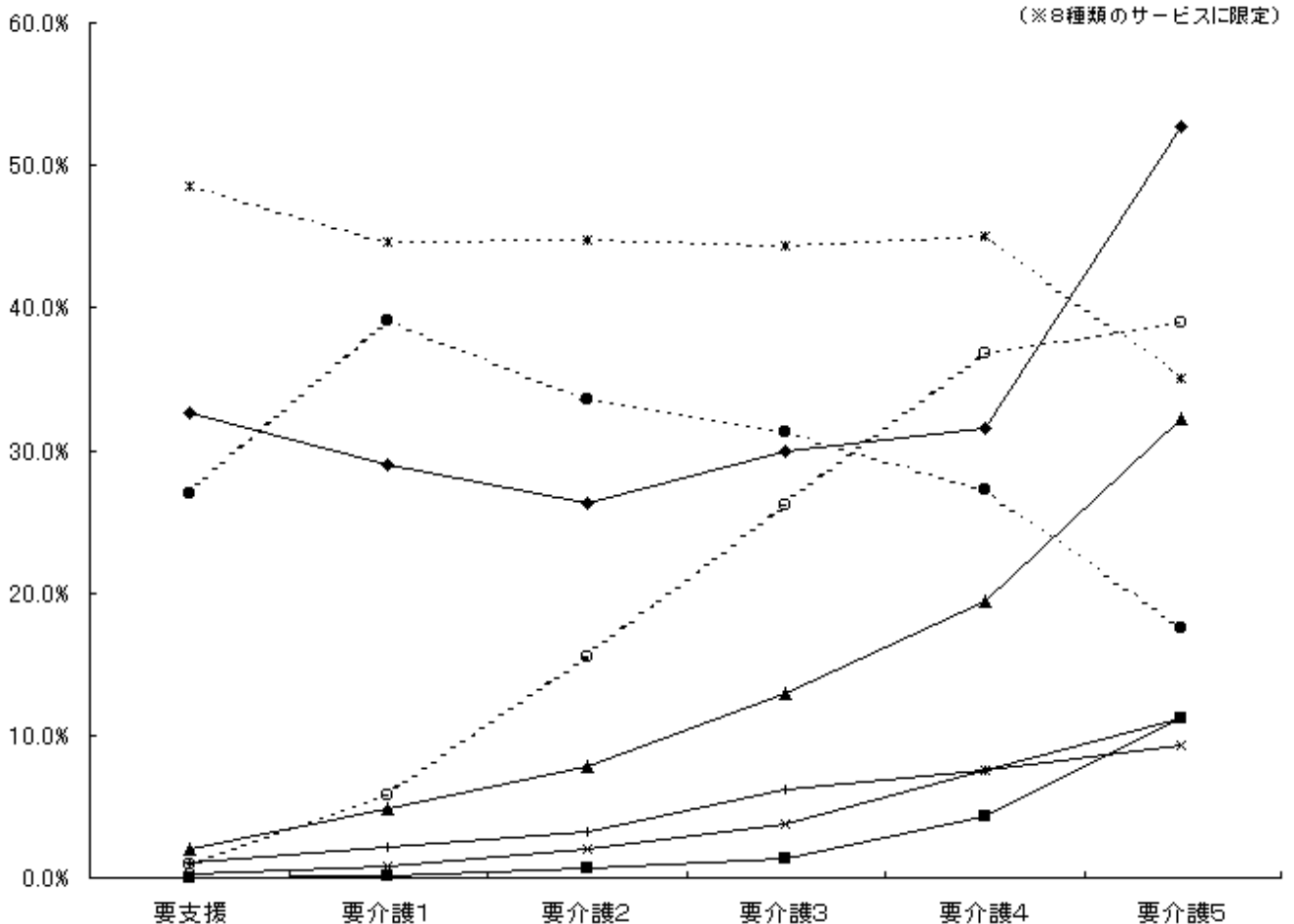
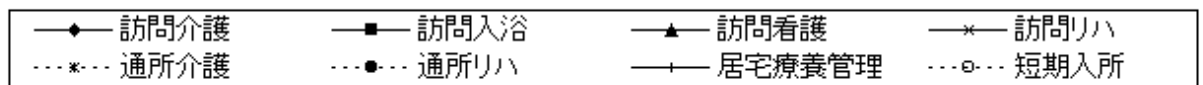


### 3 サービス利用率とケアプランの比較（在宅）

#### (5) 要介護度別の利用特性

##### 3-1 要介護度別のサービス利用率

サービス名	全体		要支援		要介護1		要介護2		要介護3		要介護4		要介護5	
	利用人数(人)	利用率(%)	利用人数(人)	利用率(%)	利用人数(人)	利用率(%)	利用人数(人)	利用率(%)	利用人数(人)	利用率(%)	利用人数(人)	利用率(%)	利用人数(人)	利用率(%)
訪問介護	1961	30.5	569	32.6	789	29.0	246	26.2	153	29.9	96	31.6	108	52.7
訪問入浴	52	0.8	0	0.0	3	0.1	6	0.6	7	1.4	13	4.3	23	11.2
訪問看護	432	6.7	35	2.0	133	4.9	73	7.8	66	12.9	59	19.4	66	32.2
訪問リハ	105	1.6	4	0.2	21	0.8	19	2.0	19	3.7	23	7.6	19	9.3
通所介護	2920	45.4	848	48.5	1216	44.7	420	44.8	227	44.4	137	45.1	72	35.1
通所リハ	2130	33.1	472	27.0	1064	39.1	315	33.6	160	31.3	83	27.3	36	17.6
福祉用具	1679	26.1	204	11.7	640	23.5	293	31.2	223	43.6	180	59.2	139	67.8
居宅療養管理	186	2.9	20	1.1	58	2.1	30	3.2	32	6.3	23	7.6	23	11.2
短期入所	643	10.0	16	0.9	156	5.7	145	15.5	134	26.2	112	36.8	80	39.0
グループホーム	216	3.4	0	0.0	96	3.5	75	8.0	30	5.9	12	3.9	3	1.5
有料老人ホーム等	0	0.0	0	0.0	0	0.0	0	0.0	0	0.0	0	0.0	0	0.0
実人数	6426	-	1747	-	2721	-	938	-	511	-	304	-	205	-

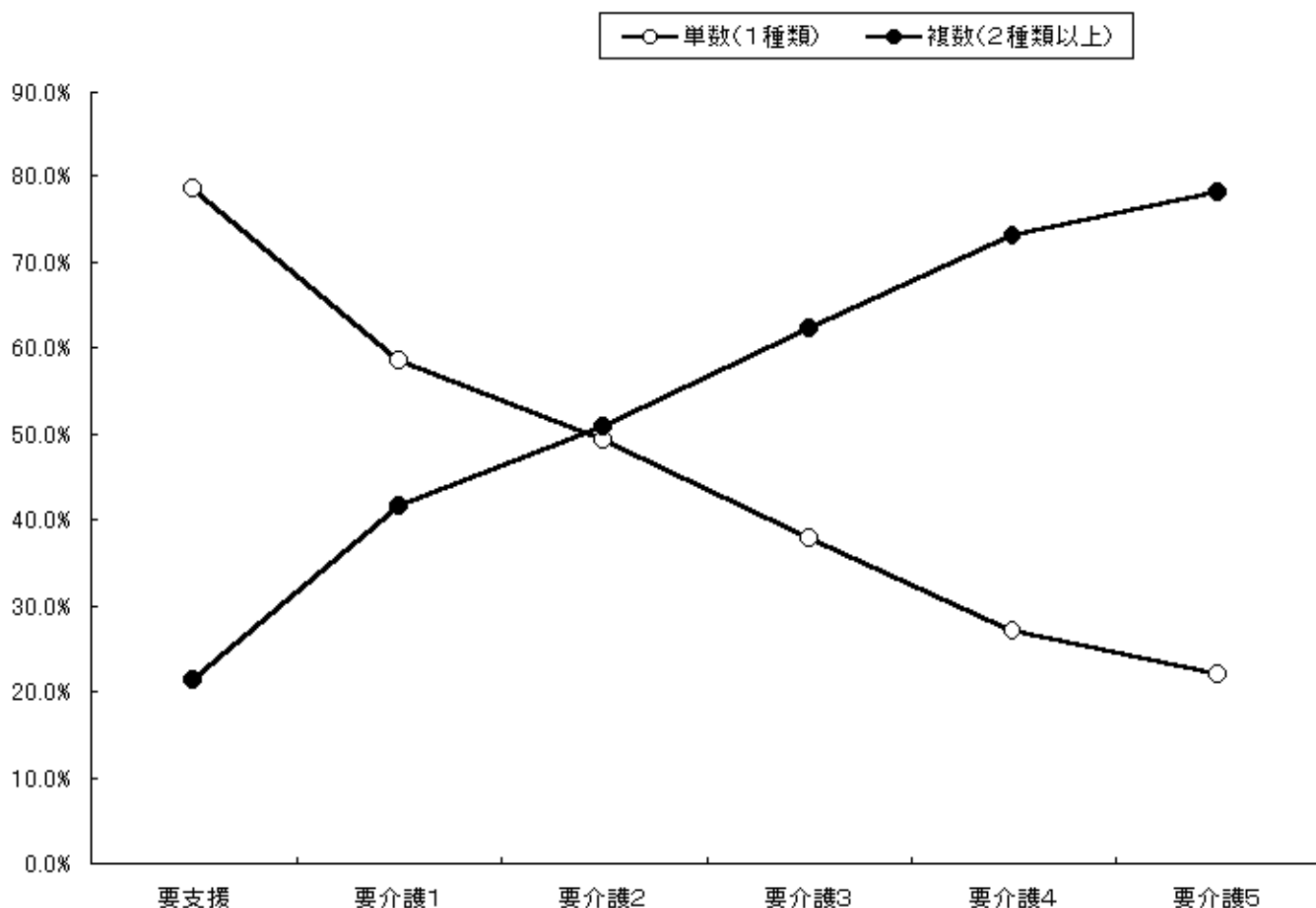




### 3-2 要介護度別の利用種類数 [単数・複数ケアプランの分析]

	1種類		2種類		3種類以上		2種類以上 (再掲)		合計	
	人数	%	人数	%	人数	%	人数	%	人数	%
全体	3748	58.3	1809	28.2	869	13.5	2678	41.7	6426	100.0
要支援	1374	78.6	331	18.9	42	2.4	373	21.4	1747	100.0
要介護1	1592	58.5	862	31.7	267	9.8	1129	41.5	2721	100.0
要介護2	462	49.3	304	32.4	172	18.3	476	50.7	938	100.0
要介護3	193	37.8	169	33.1	149	29.2	318	62.2	511	100.0
要介護4	82	27.0	95	31.3	127	41.8	222	73.0	304	100.0
要介護5	45	22.0	48	23.4	112	54.6	160	78.0	205	100.0

単数・複数ケアプラン



### 3-3 利用種類数別の「平均費用額」（要介護度別）

		1種類	2種類	3種類以上
全体	円	70,390	101,267	163,065
	指数	100	144	232
要支援	円	33,260	44,984	53,414
	指数	100	135	161
要介護1	円	75,477	93,869	121,612
	指数	100	124	161
要介護2	円	107,815	120,387	139,422
	指数	100	112	129
要介護3	円	145,821	164,531	188,662
	指数	100	113	129
要介護4	円	178,580	157,129	216,431
	指数	100	88	121
要介護5	円	119,250	167,826	244,748
	指数	100	141	205

### (6) 利用サービス別の利用特性

#### 3-4 利用サービス別の単数・複数ケアプランの割合

	1種類		2種類以上		合計	
	人数	%	人数	%	人数	%
訪問介護	730	37.2	1,231	62.8	1,961	100.0
訪問入浴	4	7.7	48	92.3	52	100.0
訪問看護	30	6.9	402	93.1	432	100.0
訪問リハ	11	10.5	94	89.5	105	100.0
通所介護	1,423	48.7	1,497	51.3	2,920	100.0
通所リハ	943	44.3	1,187	55.7	2,130	100.0
福祉用具	298	17.7	1,381	82.3	1,679	100.0
居宅療養管理	4	2.2	182	97.8	186	100.0
短期入所	104	16.2	539	83.8	643	100.0
グループホーム	201	93.1	15	6.9	216	100.0
有料老人ホーム等	0	0.0	0	0.0	0	0.0

### 3-5 利用サービス別の利用頻度

(平均利用日数(日)／月)

	全体	要介護度別						単数・複数 ケアプラン別	
		要支援	要介護1	要介護2	要介護3	要介護4	要介護5	単数	複数
訪問介護	11.7	7.8	12.2	13.4	13.8	16.2	17.1	11.6	11.7
訪問入浴	4.4	0.0	2.7	5.7	5.0	3.9	4.3	4.5	4.4
訪問看護	6.0	4.5	5.3	5.7	6.7	5.9	7.8	6.5	5.9
訪問リハ	4.7	2.8	4.6	4.9	4.2	5.3	4.7	5.6	4.6
通所介護	8.1	5.3	8.5	10.3	10.8	10.2	9.1	8.3	7.9
通所リハ	8.3	5.7	8.7	9.7	9.8	9.9	8.1	9.0	7.7
福祉用具	31.1	30.4	30.8	31.1	31.3	31.3	32.4	29.9	31.3
居宅療養管理	2.3	2.4	2.4	2.3	2.2	1.9	2.2	1.8	2.3
短期入所	9.2	4.2	6.2	8.6	10.5	12.3	10.6	16.8	7.7
グループホーム	28.3	0.0	28.2	28.4	28.6	28.9	22.3	29.2	16.3
有料老人ホーム等	0.0	0.0	0.0	0.0	0.0	0.0	0.0	0.0	0.0

### 3-6 単数・複数ケアプラン別の「平均費用額」(利用サービス別)

(円)

	1種類	2種類以上		全体	
	平均費用額	当該サービス分	平均費用額	当該サービス分	平均費用額
訪問介護	48,146	51,969	120,527	50,546	93,583
訪問入浴	56,720	56,083	170,290	56,132	161,554
訪問看護	44,989	41,110	147,907	41,379	140,760
訪問リハ	31,500	25,213	157,963	25,871	144,715
通所介護	61,531	62,817	123,406	62,190	93,253
通所リハ	72,926	66,353	121,056	69,263	99,748
福祉用具	12,299	13,240	127,603	13,073	107,138
居宅療養管理	7,175	10,192	148,119	10,127	145,088
短期入所	162,972	81,024	183,668	94,116	180,361
グループホーム	247,675	138,347	218,074	240,083	245,619
有料老人ホーム等	0	0	0	0	0

3-7 他サービスの利用率 [サービス・クロスの分析]

		訪問介護	訪問入浴	訪問看護	訪問リハ	通所介護	通所リハ	福祉用具	居宅療養管理	短期入所	当該サービスのみのみ
利用人数											
訪問介護	人	1961	24	220	46	555	358	592	89	129	730
	%	100.0	1.2	11.2	2.3	28.3	18.3	30.2	4.5	6.6	
訪問入浴	人	52	24	27	13	6	2	41	5	10	4
	%	100.0	46.2	51.9	25.0	11.5	3.8	78.8	9.6	19.2	
訪問看護	人	432	27	27	37	116	123	215	112	60	30
	%	100.0	6.3	6.3	8.6	26.9	28.5	49.8	25.9	13.9	
訪問リハ	人	105	46	13	37	26	23	70	15	16	11
	%	100.0	43.8	12.4	35.2	24.8	21.9	66.7	14.3	15.2	
通所介護	人	2920	6	116	26	524	524	565	59	335	1423
	%	100.0	0.2	4.0	0.9	17.9	17.9	19.3	2.0	11.5	
通所リハ	人	2130	2	123	23	524	524	526	56	184	943
	%	100.0	0.1	5.8	1.1	24.6	24.6	24.7	2.6	8.6	
福祉用具	人	1679	41	215	70	565	526	526	87	236	298
	%	100.0	2.4	12.8	4.2	33.7	31.3	31.3	5.2	14.1	
居宅療養管理	人	186	5	112	15	59	56	87	87	31	4
	%	100.0	2.7	60.2	8.1	31.7	30.1	46.8	46.8	16.7	
短期入所	人	643	10	60	16	335	184	236	31	31	104
	%	100.0	1.6	9.3	2.5	52.1	28.6	36.7	4.8	4.8	

3-8 要介護度別の「訪問介護」利用形態

		身体介護型	生活支援型	訪問介護 利用実人数
全体	人	1000	1316	1961
	%	51.0	67.1	
要支援	人	108	515	569
	%	19.0	90.5	
要介護1	人	383	608	789
	%	48.5	77.1	
要介護2	人	178	126	246
	%	72.4	51.2	
要介護3	人	132	48	153
	%	86.3	31.4	
要介護4	人	92	13	96
	%	95.8	13.5	
要介護5	人	107	6	108
	%	99.1	5.6	

## 4 基本指標等比較表

			2003年05月分	
基本指標	人数指標	認定者数	11,317	
		認定率	15.4%	
		受給実人員	9,256	
	重度率 (要3以上)	受給率	81.8%	
		人数重度率	32.7%	
		施設重度率	70.3%	
		在宅重度率	15.9%	
		施設率	人数施設率	31.0%
			重度施設率	66.5%
	軽度施設率		13.7%	
	在宅率	人数在宅率	69.0%	
		重度在宅率	33.5%	
		軽度在宅率	86.3%	
	費用指標	費用施設率	59.4%	
費用在宅率		40.6%		
一人あたり	一人あたり施設費用額	¥325,593		
	一人あたり在宅費用額	¥99,733		
	一人あたり総費用額	¥169,716		
対支給限度額比率	対支給限度額比率	平均	56.4%	
		要支援	58.5%	
		要介護1	51.8%	
		要介護2	60.4%	
		要介護3	61.5%	
		要介護4	61.3%	
	分布	要介護5	55.6%	
		3割未満	24.3%	
		3～6割	31.9%	
サービスの利用率と利用水準	施設サービス	6～9割	24.1%	
		9割以上	19.8%	
		介護老人福祉施設	39.9%	
	介護老人保健施設	42.9%		
	介護療養型医療施設	17.2%		
サービス利用率	主要在宅サービス	訪問介護	30.5%	
		訪問看護	6.7%	
		通所介護	45.4%	
		通所リハ	33.1%	
	要介護5の 主要在宅サービス	短期入所	10.0%	
		訪問介護	52.7%	
		訪問看護	32.2%	
利用水準 (平均費用額) 当該サービス分	通所介護	35.1%		
	通所リハ	17.6%		
	短期入所	39.0%		
	訪問介護	¥50,546		
	訪問看護	¥41,379		
ケアアラ	複数ケアプラン率 (介護度別)	通所介護	¥62,190	
		通所リハ	¥69,263	
		短期入所	¥94,116	
	複数ケアプラン率	要介護1	41.5%	
		要介護3	62.2%	
	要介護5	78.0%		
	訪問介護	62.8%		
	訪問看護	93.1%		
	通所介護	51.3%		

ン	(主要在宅サービス別)	借付住居	51.8%
		通所リハ	55.7%
		短期入所	83.8%