

# 介護保険事業実績

[サービス利用・ケアプラン]

## 分析報告書

利用実績年月  
保険者番号

2003年4月  
418566

<a href="#">0 受給状況</a>
<a href="#">1 利用状況 (在宅・施設)</a>
(0) 介護保険事業の基本指標
(1) 利用者の要介護度等の状況
(2) 利用サービス別の人数・費用額
<a href="#">2 対支給限度額比率 (在宅)</a>
(3) 要介護度別の対支給限度額比率
(4) 要介護度別の「平均費用額」の構成
<a href="#">3 サービス利用率とケアプランの比較 (在宅)</a>
(5) 要介護度別の利用特性
(6) 利用サービス別の利用特性
<a href="#">4 基本指標等比較表</a>

「介護保険事業実績分析報告書」は、国保連合会から配信される「保険者向け給付実績情報(11100000.CSV)」データに基づき作成しています。

サービス利用とケアプランの分析を目的としたため、費用額の算出にあたっては、報酬算定にかかわる「地域区分」を考慮していません（一律に1単位＝基本10円を採用）。

---

## 〇 受給状況

認定者数(人)	受給(利用)実人数	受給率(%)
11,188	9,111	81.4

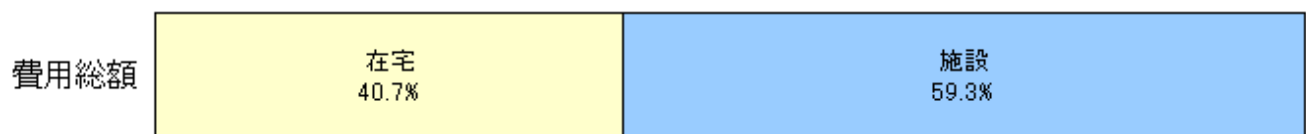
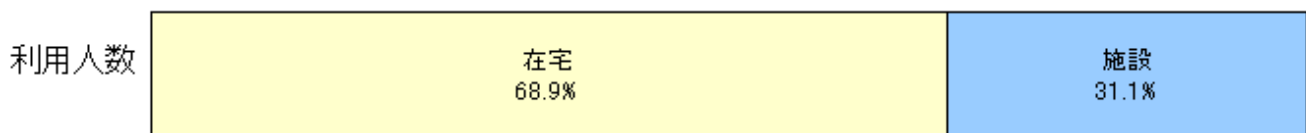
# 1 利用状況（在宅・施設）

## (○) 介護保険事業の基本指標

### 1-1 2003年04月期 介護保険事業の利用人数・費用額

	在宅	施設	合計
利用人数(人)	6,307	2,849	9,156
構成比(%)	68.9	31.1	100.0
費用総額(千円)	611,311	890,236	1,501,547
構成比(%)	40.7	59.3	100.0
1人あたりの費用額(円)	96,926	312,473	163,996

※在宅の費用総額には居宅サービス計画費を含む



## (1) 利用者の要介護度等の状況

### 1-2 在宅利用者・施設入所者の内訳

#### <年齢構成>

在宅

65～74歳	75～84歳	85～94歳	95歳～
895人 14.2%	2743人 43.5%	2274人 36.1%	218人 3.4%

～64歳  
182人  
2.9%

施設

65～74歳	75～84歳	85～94歳	95歳～
261人 9.2%	932人 32.7%	1296人 45.5%	324人 11.4%

~64歳  
36人  
1.3%

<性別>

在宅	男 1717人 27.2%	女 4590人 72.8%
施設	男 568人 19.9%	女 2281人 80.1%

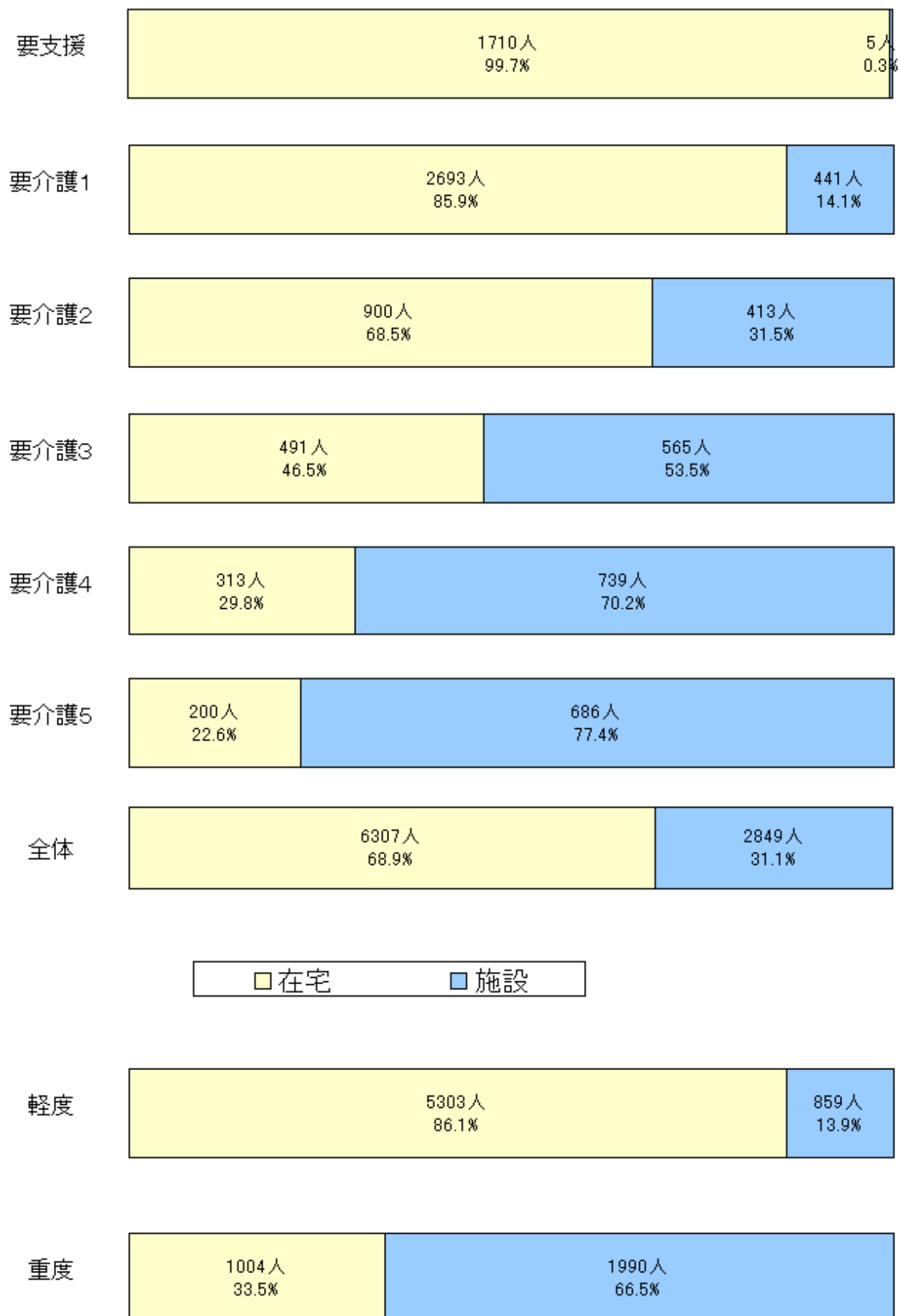
<要介護度割合>

在宅	要支援 1710人 27.1%	要介護1 2693人 42.7%	要介護2 900人 14.3%	要介護3 491人 7.8%	要介護4 200人 3.2%	要介護5 200人 3.2%
軽度 84.1%				重度 15.9%		

施設	要介護1 441人 15.5%	要介護2 413人 14.5%	要介護3 565人 19.8%	要介護4 739人 25.9%	要介護5 686人 24.1%
軽度 30.2%		重度 69.8%			

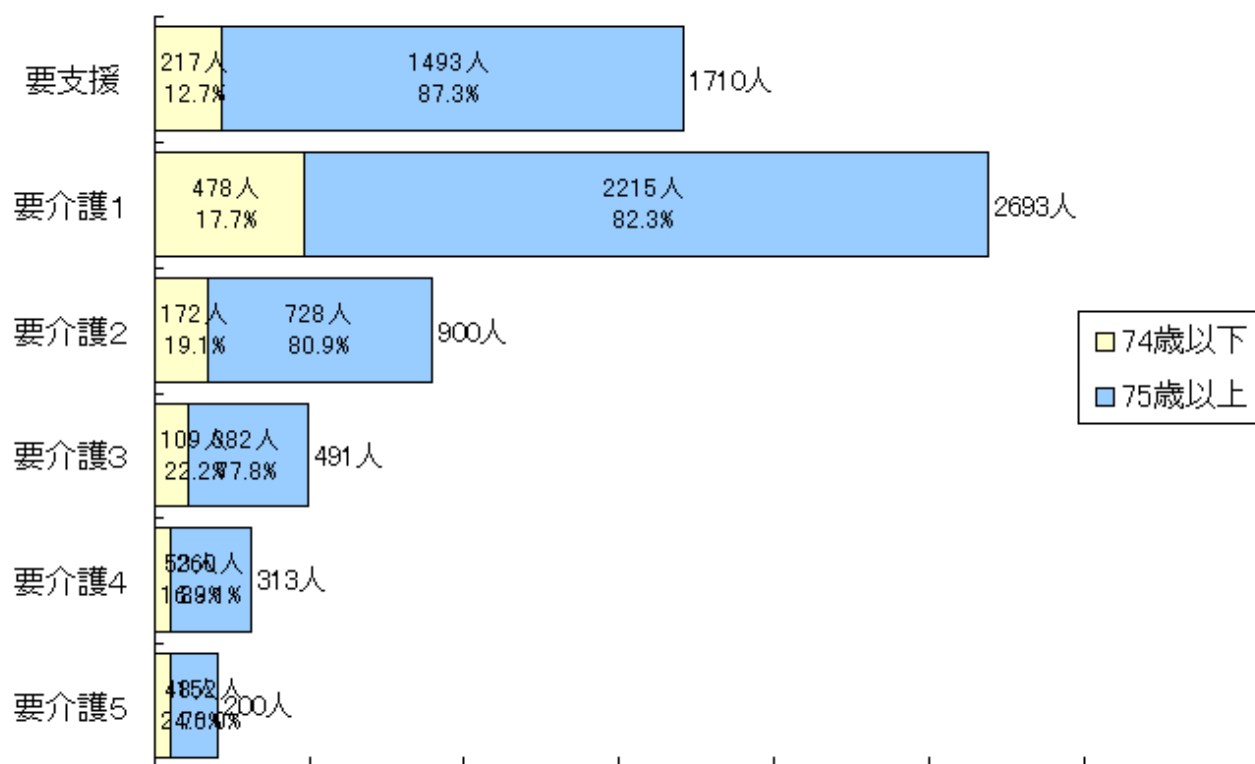
合計	要支援 1715人 18.7%	要介護1 3134人 34.2%	要介護2 1313人 14.3%	要介護3 1056人 11.5%	要介護4 1052人 11.5%	要介護5 886人 9.7%
軽度 67.3%				重度 32.7%		

### 1-3 要介護度別の在宅・施設割合

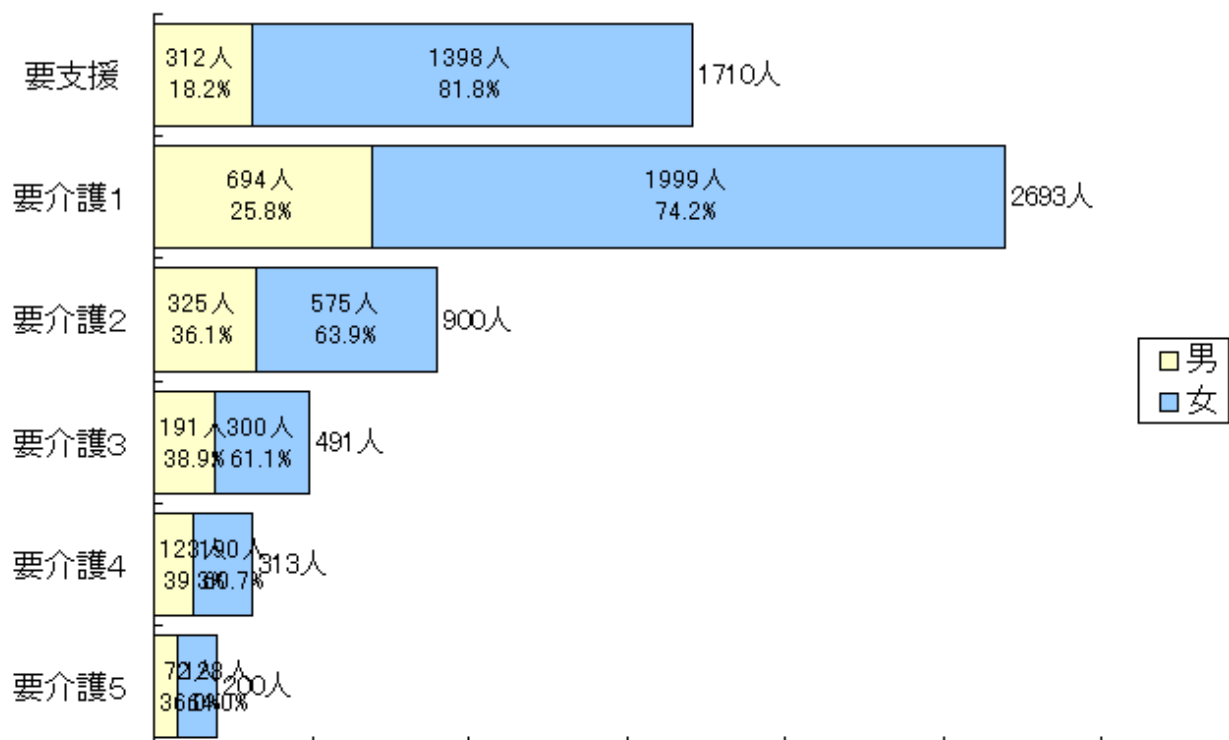


## 1-4 在宅利用者の要介護度等の状況

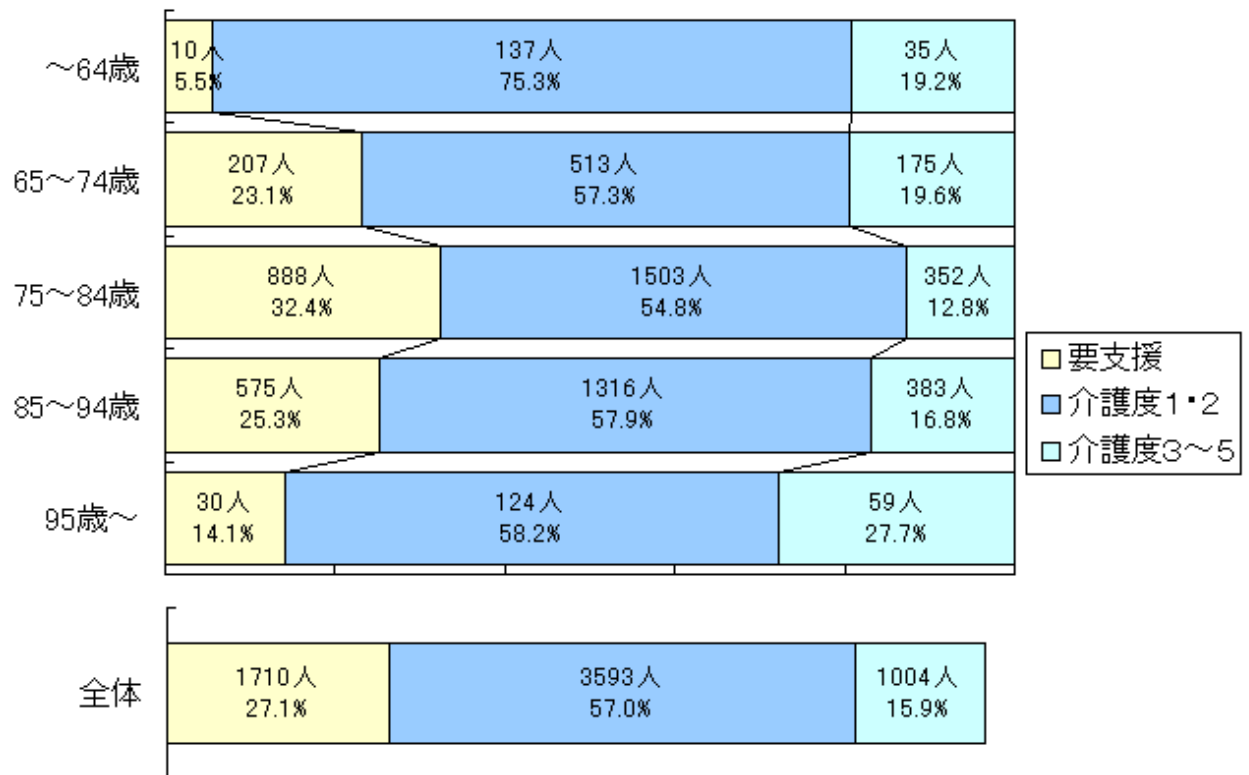
<年齢構成> [全体: 74歳以下 17.1%, 75歳以上 82.9%]



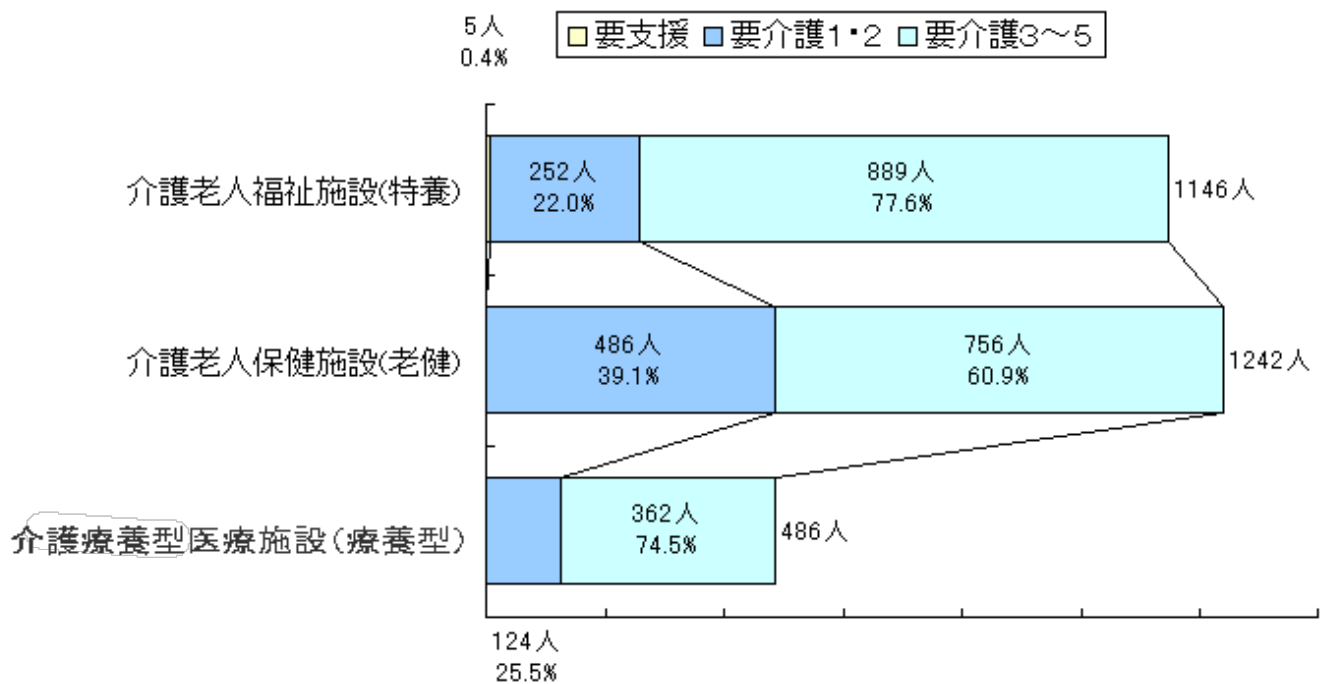
<性別> [全体: 男 27.2%, 女 72.8%]



<在宅利用者の年齢別要介護度状況>



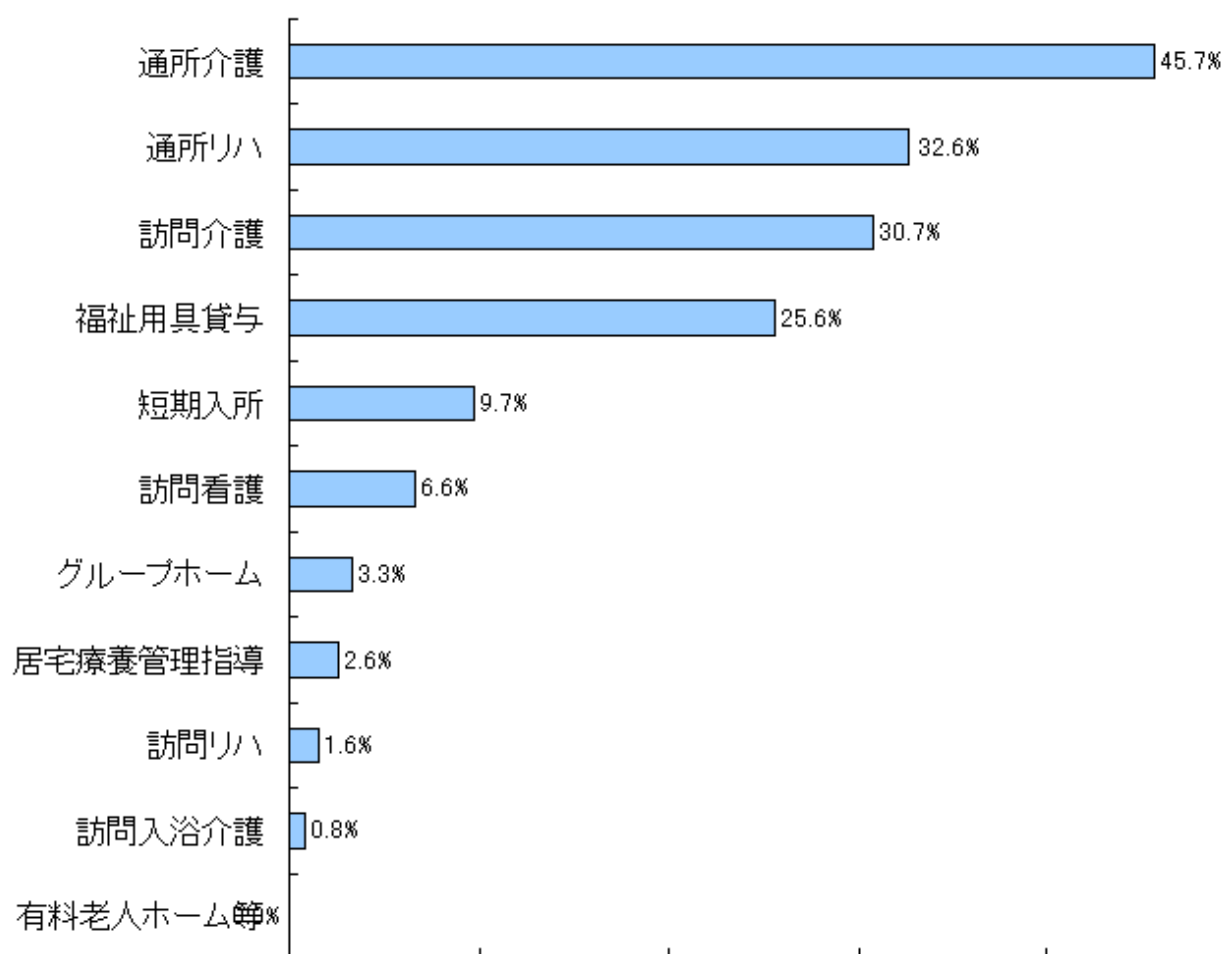
1-5 施設別入所者の要介護度の状況



## (2) 利用サービス別の人数・費用額

### 1-6 在宅サービス種類別利用人数 [サービス利用率の分析]

サービス名	利用人数(人)	構成比(%)	利用率(%)
訪問介護	1,935	19.3	30.7
訪問入浴介護	49	0.5	0.8
訪問看護	418	4.2	6.6
訪問リハビリテーション	98	1.0	1.6
通所介護	2,880	28.7	45.7
通所リハビリテーション	2,055	20.5	32.6
福祉用具貸与	1,615	16.1	25.6
居宅療養管理指導	164	1.6	2.6
短期入所	613	6.1	9.7
グループホーム	208	2.1	3.3
有料老人ホーム等	0	0.0	0.0
合計	10,035	100.0	
利用実人数	6,307		100.0

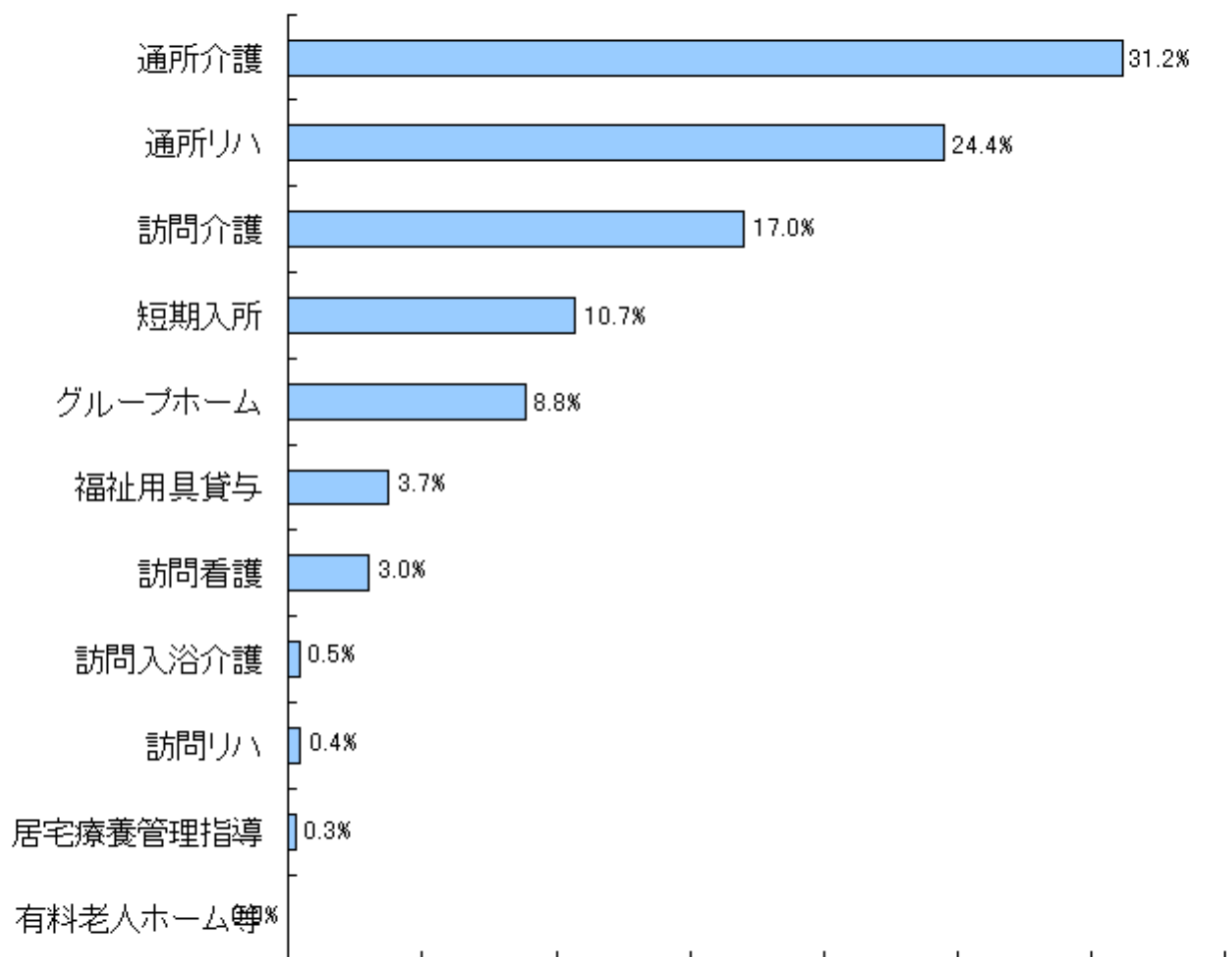


在宅サービス種類別利用率状況(利用率上位順)



## 1-7 在宅サービス種類別費用額

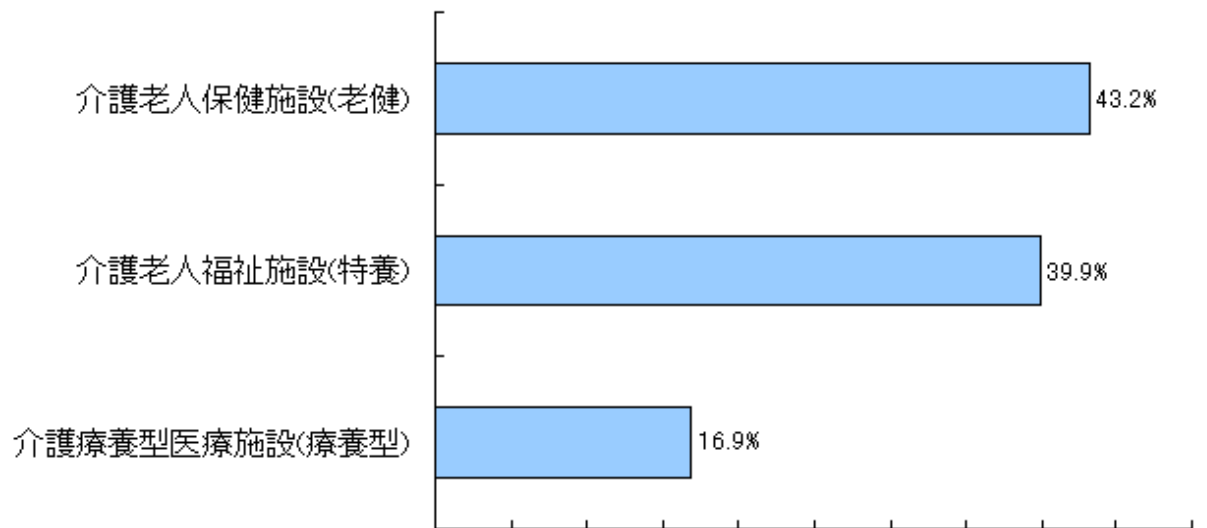
サービス名	費用額(千円)	構成比(%)
訪問介護	94,988	17.0
訪問入浴介護	2,612	0.5
訪問看護	16,677	3.0
訪問リハビリテーション	2,461	0.4
通所介護	174,625	31.2
通所リハビリテーション	136,931	24.4
福祉用具貸与	20,936	3.7
居宅療養管理指導	1,654	0.3
短期入所	59,861	10.7
グループホーム	49,519	8.8
有料老人ホーム等	0	0.0
合計	560,264	100.0



在宅サービス種類別費用額(構成比上位順)

## 1-8 施設サービス種類別利用人数

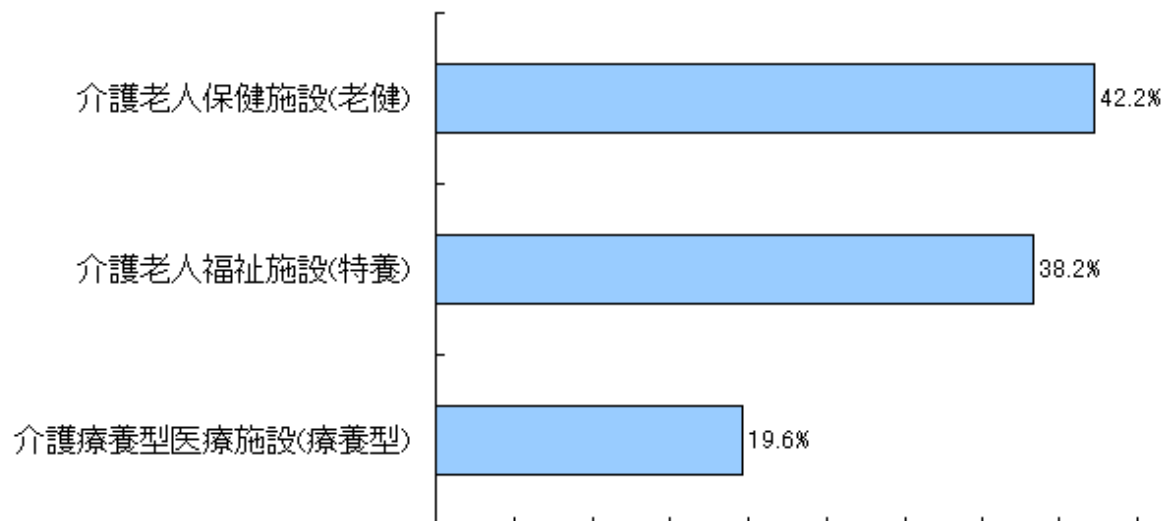
施設	利用人数(人)	構成比(%)
介護老人福祉施設(特養)	1,146	39.9
介護老人保健施設(老健)	1,242	43.2
介護療養型医療施設(療養型)	486	16.9
合計	2,874	100.0



施設サービス種類別利用状況(構成比上位順)

#### 1-9 施設サービス種類別費用額

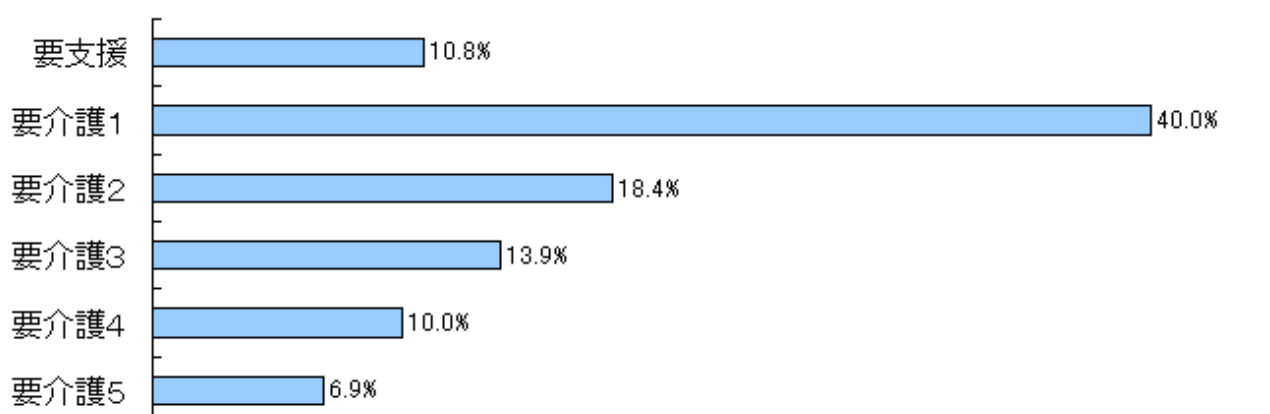
施設	費用額(千円)	構成比(%)
介護老人福祉施設(特養)	340,213	38.2
介護老人保健施設(老健)	375,349	42.2
介護療養型医療施設(療養型)	174,674	19.6
合計	890,236	100.0



施設サービス種類別費用額(構成比上位順)

1-10 在宅分・要介護度別費用額

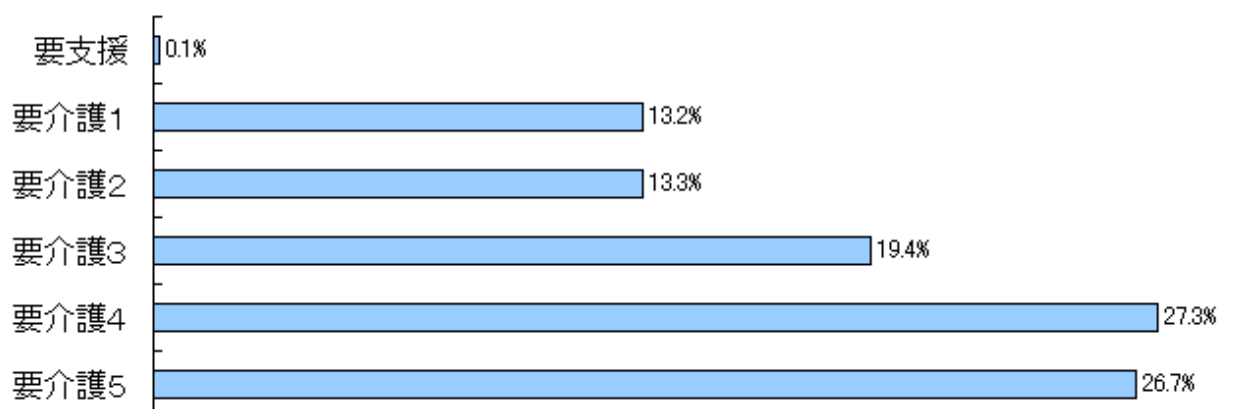
要介護度	費用額(千円)	構成比(%)
要支援	60,656	10.8
要介護1	224,117	40.0
要介護2	103,177	18.4
要介護3	77,808	13.9
要介護4	56,091	10.0
要介護5	38,415	6.9
合計	560,264	100.0



在宅分・要介護度別費用額(構成比)

1-11 施設分・要介護度別費用額

要介護度	費用額(千円)	構成比(%)
要支援	1,304	0.1
要介護1	117,793	13.2
要介護2	118,096	13.3
要介護3	173,031	19.4
要介護4	242,593	27.3
要介護5	237,420	26.7
合計	890,236	100.0



施設分・要介護度別費用額(構成比)

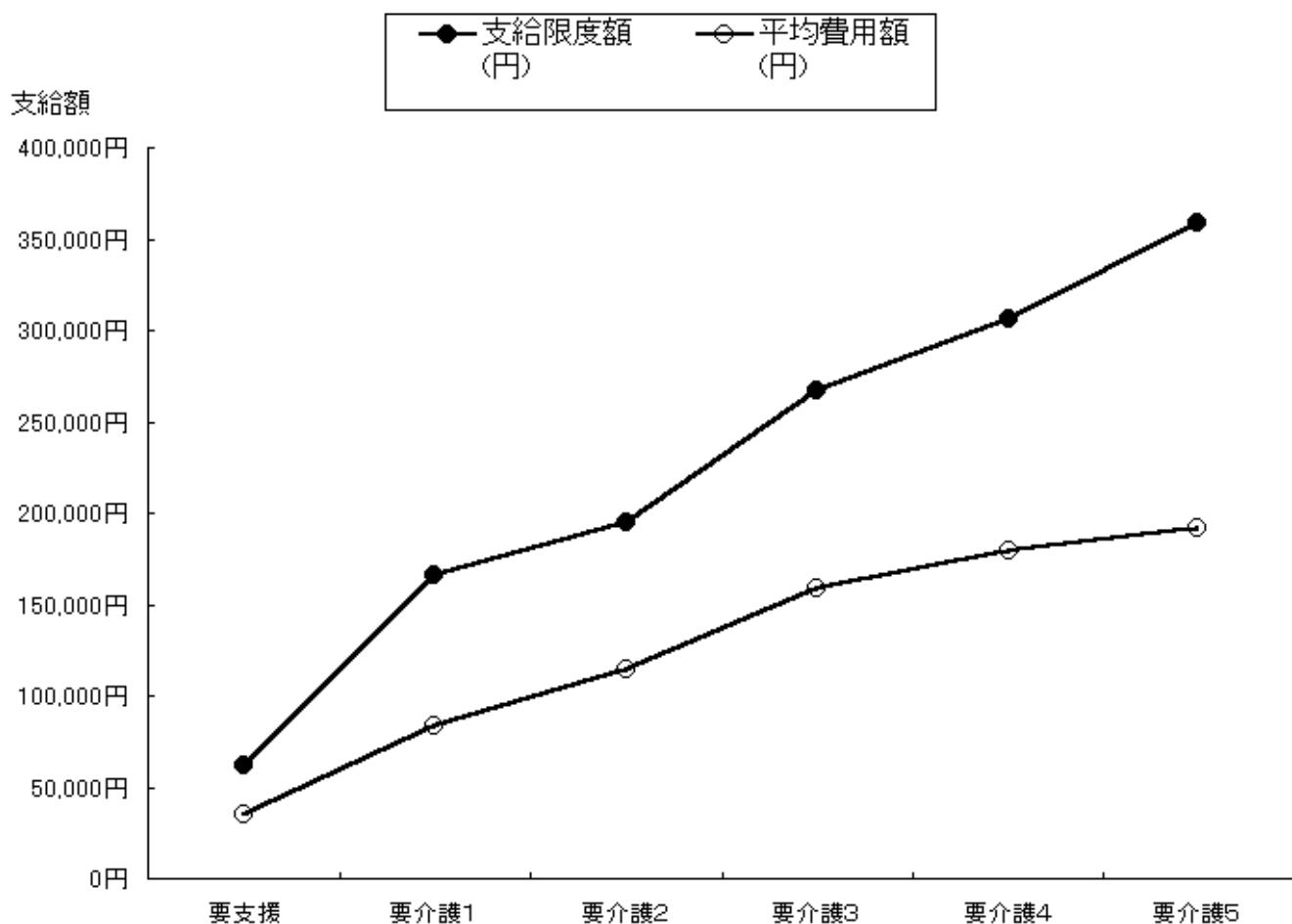


## 2 対支給限度額比率（在宅）

### (3) 要介護度別の対支給限度額比率

#### 2-1 要介護度別の対支給限度額比率 [対支給限度額比率の分析]

要介護度	人数 (人)	費用総額 (円)	平均費用額 (円)	支給限度額 (円)	対支給限度額 <11種類> 比率(%)	対支給限度額 <区分支給 限度額対象 サービス8種類> 比率(%)
	A	B	C(B/A)	D	C/D	
要支援	1,710	60,656,050	35,471	61,500	57.7	57.6
要介護1	2,693	224,116,720	83,222	165,800	50.2	46.8
要介護2	900	103,177,060	114,641	194,800	58.9	53.1
要介護3	491	77,808,140	158,469	267,500	59.2	57.2
要介護4	313	56,091,280	179,205	306,000	58.6	57.5
要介護5	200	38,414,900	192,075	358,300	53.6	53.2
				平均(加重)	54.6	51.7



## 2-2 要介護度別の対支給限度額比率の分布

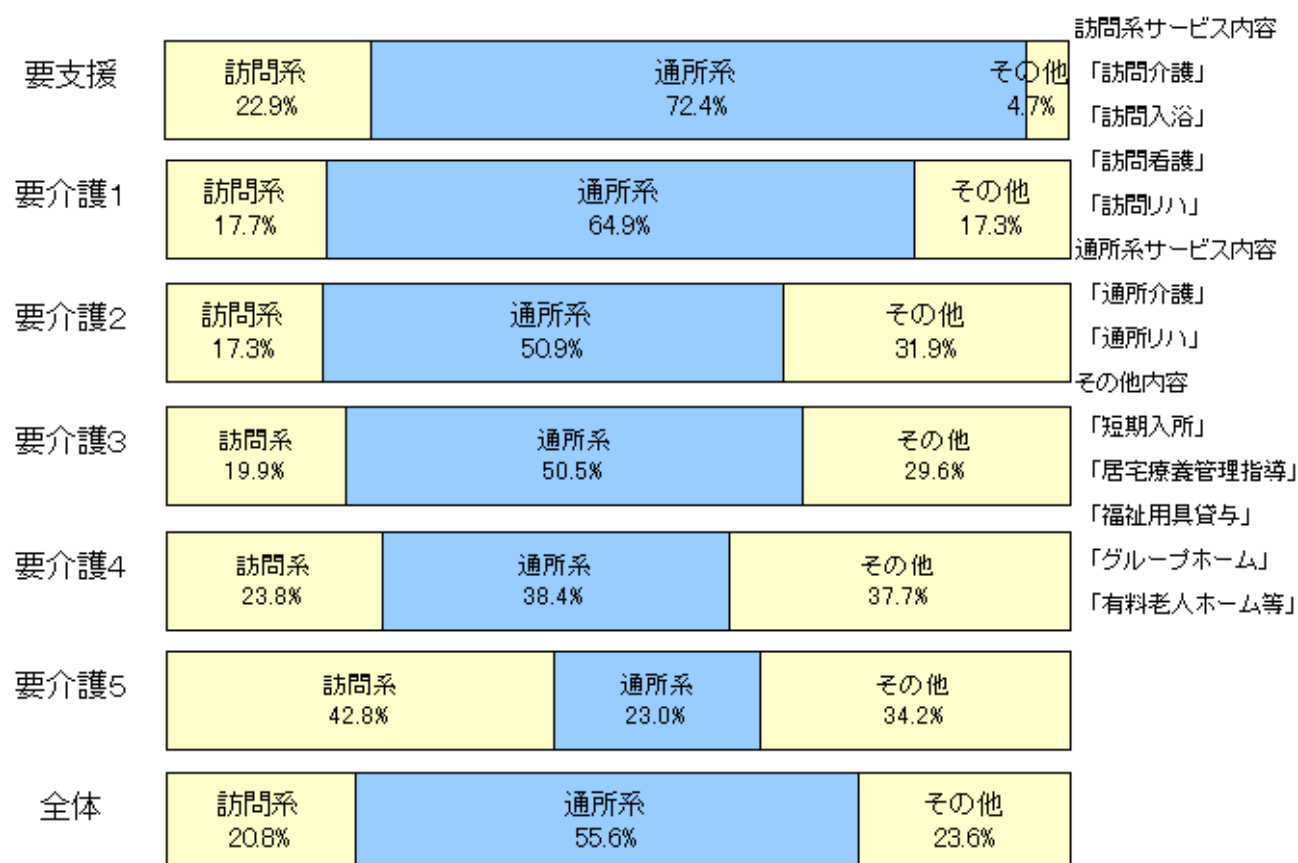
対支給限度額比率 の分		要支援	要介護1	要介護2	要介護3	要介護4	要介護5	合計
		9割以上	人	331	329	203	126	73
	%	19.4	12.2	22.6	25.7	23.3	22.0	17.5
6～9割	人	479	603	229	123	85	46	1565
	%	28.0	22.4	25.4	25.1	27.2	23.0	24.8
3～6割	人	573	945	242	137	88	48	2033
	%	33.5	35.1	26.9	27.9	28.1	24.0	32.2
3割未満	人	327	816	226	105	67	62	1603
	%	19.1	30.3	25.1	21.4	21.4	31.0	25.4

## (4) 要介護度別の「平均費用額」の構成

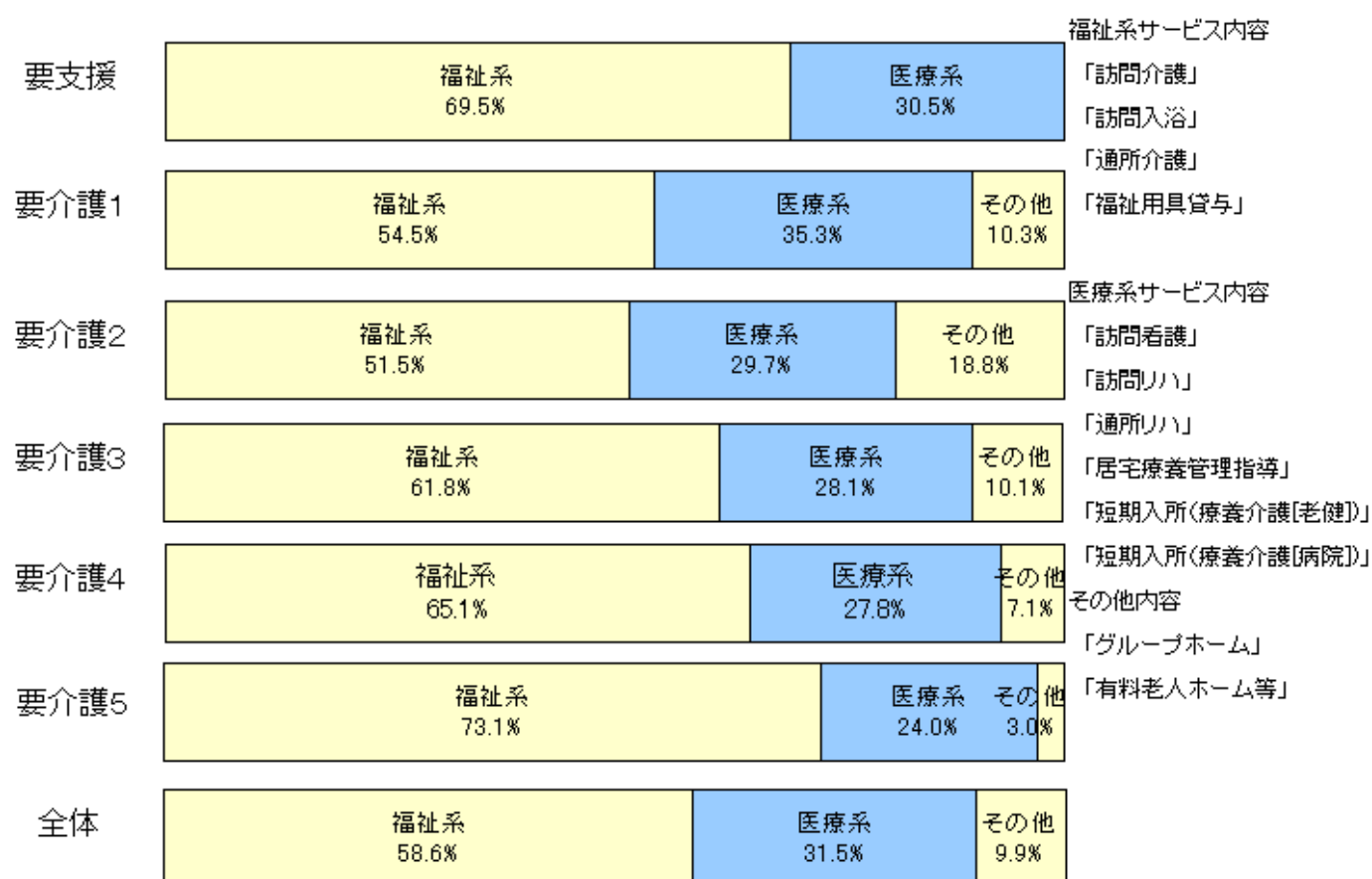
### 2-3 「平均費用額」のサービス種類の構成(上位3位)

要支援	通所介護 43.5%	通所リハ 28.9%	訪問介護 21.7%	その他 6.0%
要介護1	通所介護 33.4%	通所リハ 31.6%	訪問介護 15.6%	その他 19.5%
要介護2	通所介護 28.2%	通所リハ 22.7%	グループホーム 16.6%	その他 32.5%
要介護3	通所介護 31.6%	通所リハ 18.9%	短期入所 17.1%	その他 32.3%
要介護4	短期入所 27.5%	通所介護 24.3%	訪問介護 16.9%	その他 31.2%
要介護5	訪問介護 29.6%	短期入所 26.3%	通所介護 16.0%	その他 28.0%
全体	通所介護 31.2%	通所リハ 24.4%	訪問介護 17.0%	その他 27.4%

## 2-4 「平均費用額」の訪問系・通所系サービス別の構成



## 2-5 「平均費用額」の福祉系・医療系サービス別の構成

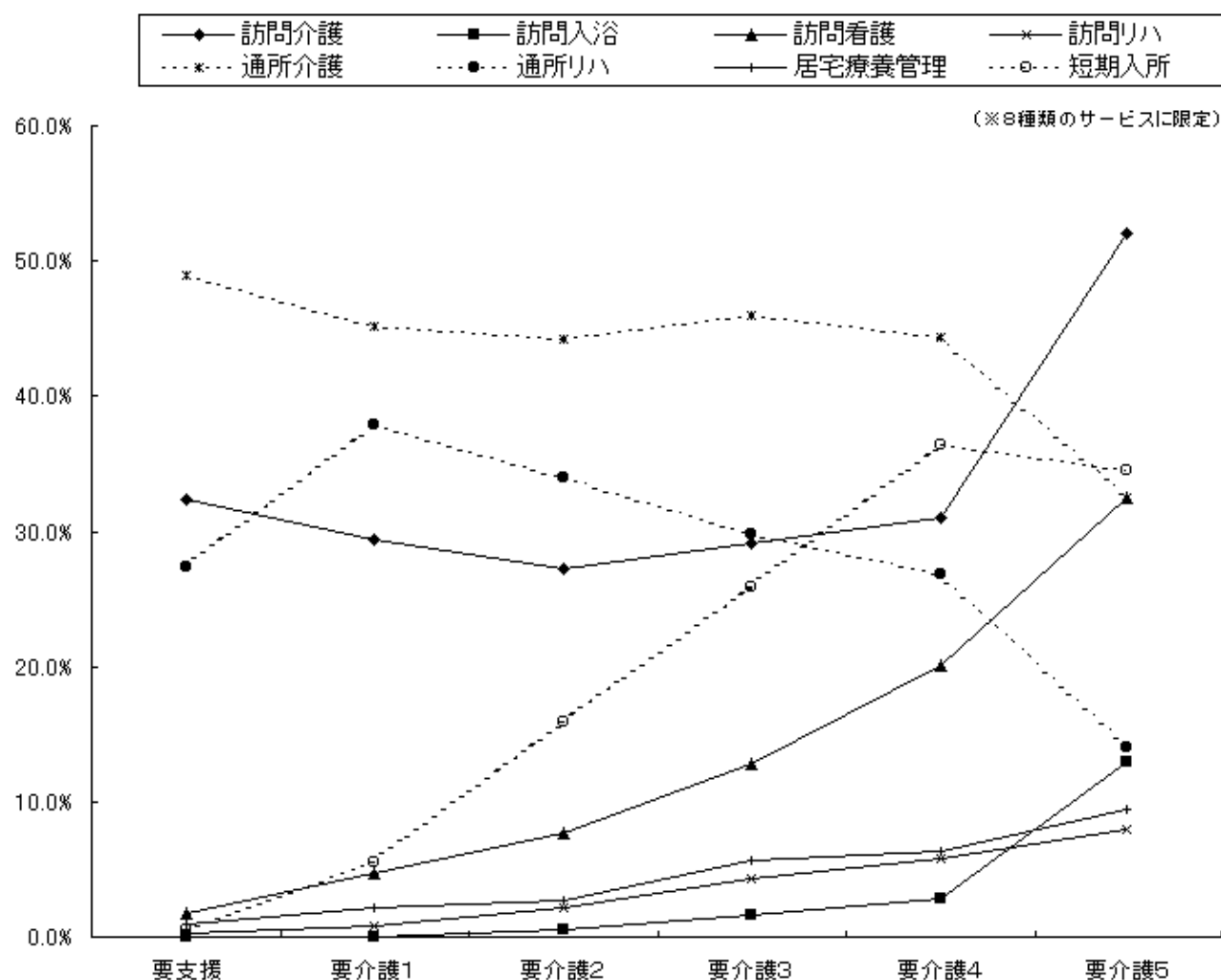


### 3 サービス利用率とケアプランの比較（在宅）

#### (5) 要介護度別の利用特性

##### 3-1 要介護度別のサービス利用率

サービス名	全体		要支援		要介護1		要介護2		要介護3		要介護4		要介護5	
	利用人数(人)	利用率(%)	利用人数(人)	利用率(%)	利用人数(人)	利用率(%)	利用人数(人)	利用率(%)	利用人数(人)	利用率(%)	利用人数(人)	利用率(%)	利用人数(人)	利用率(%)
訪問介護	1935	30.7	554	32.4	792	29.4	245	27.2	143	29.1	97	31.0	104	52.0
訪問入浴	49	0.8	0	0.0	1	0.0	5	0.6	8	1.6	9	2.9	26	13.0
訪問看護	418	6.6	31	1.8	127	4.7	69	7.7	63	12.8	63	20.1	65	32.5
訪問リハ	98	1.6	4	0.2	20	0.7	19	2.1	21	4.3	18	5.8	16	8.0
通所介護	2880	45.7	837	48.9	1215	45.1	398	44.2	226	46.0	139	44.4	65	32.5
通所リハ	2055	32.6	469	27.4	1022	38.0	306	34.0	146	29.7	84	26.8	28	14.0
福祉用具	1615	25.6	190	11.1	615	22.8	290	32.2	202	41.1	185	59.1	133	66.5
居宅療養管理	164	2.6	16	0.9	57	2.1	24	2.7	28	5.7	20	6.4	19	9.5
短期入所	613	9.7	10	0.6	150	5.6	143	15.9	127	25.9	114	36.4	69	34.5
グループホーム	208	3.3	0	0.0	92	3.4	73	8.1	28	5.7	12	3.8	3	1.5
有料老人ホーム等	0	0.0	0	0.0	0	0.0	0	0.0	0	0.0	0	0.0	0	0.0
実人数	6307	-	1710	-	2693	-	900	-	491	-	313	-	200	-

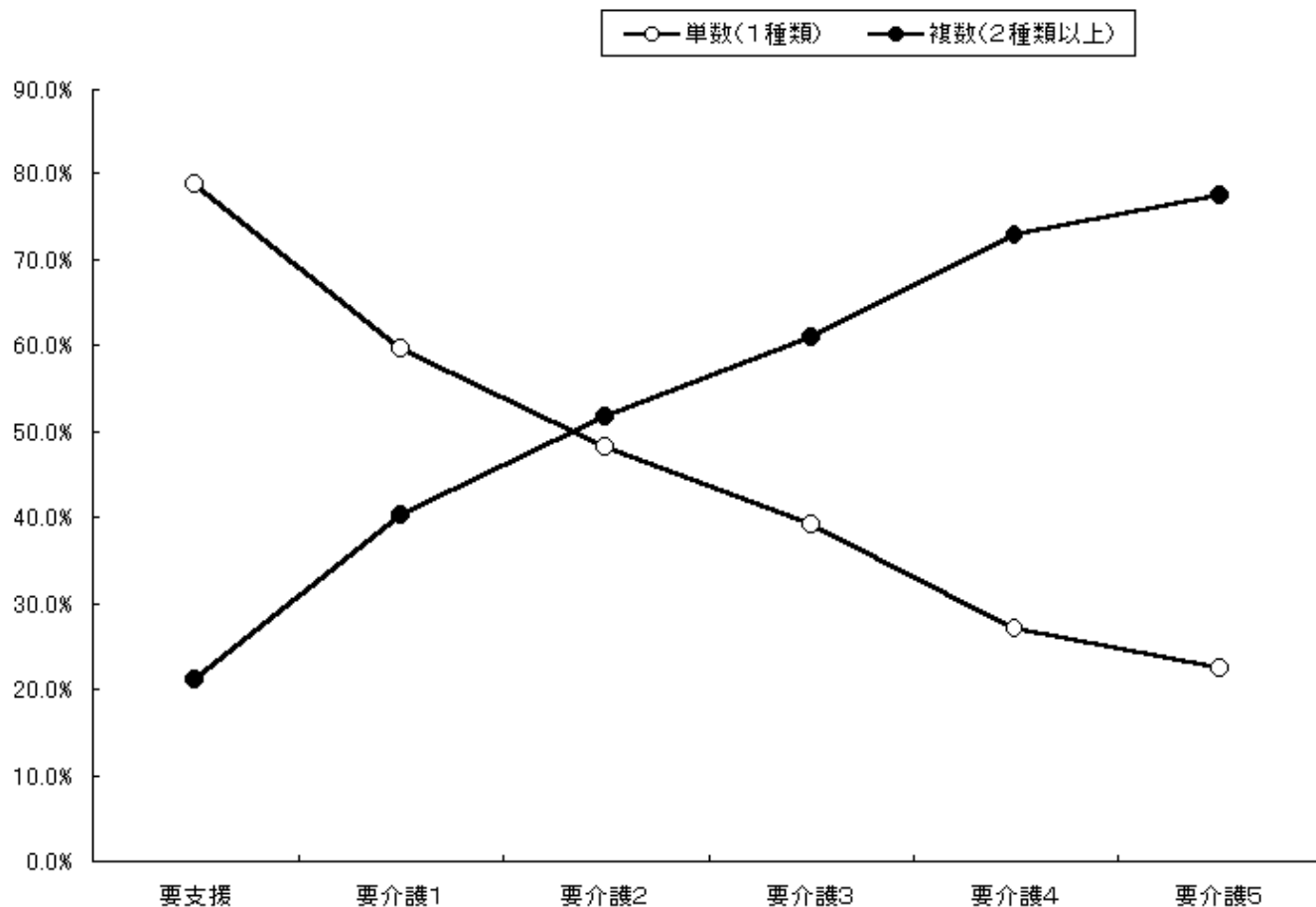




3-2 要介護度別の利用種類数 [単数・複数ケアプランの分析]

	1種類		2種類		3種類以上		2種類以上 (再掲)		合計	
	人数	%	人数	%	人数	%	人数	%	人数	%
全体	3710	58.8	1772	28.1	825	13.1	2597	41.2	6307	100.0
要支援	1347	78.8	328	19.2	35	2.0	363	21.2	1710	100.0
要介護1	1607	59.7	832	30.9	254	9.4	1086	40.3	2693	100.0
要介護2	434	48.2	298	33.1	168	18.7	466	51.8	900	100.0
要介護3	192	39.1	160	32.6	139	28.3	299	60.9	491	100.0
要介護4	85	27.2	102	32.6	126	40.3	228	72.8	313	100.0
要介護5	45	22.5	52	26.0	103	51.5	155	77.5	200	100.0

単数・複数ケアプラン



### 3-3 利用種類数別の「平均費用額」（要介護度別）

		1種類	2種類	3種類以上
全体	円	68,198	100,087	157,447
	指数	100	147	231
要支援	円	32,844	44,076	55,970
	指数	100	134	170
要介護1	円	72,978	92,583	117,370
	指数	100	127	161
要介護2	円	103,497	115,387	142,107
	指数	100	111	137
要介護3	円	138,698	159,972	184,049
	指数	100	115	133
要介護4	円	171,060	165,700	195,633
	指数	100	97	114
要介護5	円	120,265	172,815	233,171
	指数	100	144	194

### (6) 利用サービス別の利用特性

#### 3-4 利用サービス別の単数・複数ケアプランの割合

	1種類		2種類以上		合計	
	人数	%	人数	%	人数	%
訪問介護	744	38.4	1,191	61.6	1,935	100.0
訪問入浴	3	6.1	46	93.9	49	100.0
訪問看護	27	6.5	391	93.5	418	100.0
訪問リハ	11	11.2	87	88.8	98	100.0
通所介護	1,422	49.4	1,458	50.6	2,880	100.0
通所リハ	906	44.1	1,149	55.9	2,055	100.0
福祉用具	282	17.5	1,333	82.5	1,615	100.0
居宅療養管理	8	4.9	156	95.1	164	100.0
短期入所	110	17.9	503	82.1	613	100.0
グループホーム	197	94.7	11	5.3	208	100.0
有料老人ホーム等	0	0.0	0	0.0	0	0.0

### 3-5 利用サービス別の利用頻度

(平均利用日数(日)/月)

	全体	要介護度別						単数・複数 ケアプラン別	
		要支援	要介護1	要介護2	要介護3	要介護4	要介護5	単数	複数
訪問介護	11.3	7.7	11.7	13.1	13.4	15.7	16.7	10.9	11.6
訪問入浴	4.1	0.0	5.0	5.2	3.9	5.3	3.6	5.0	4.1
訪問看護	5.8	4.2	5.1	5.8	6.2	6.1	6.9	6.5	5.7
訪問リハ	4.6	2.3	4.5	5.1	3.7	5.2	5.1	4.2	4.6
通所介護	7.9	5.3	8.3	9.9	10.7	9.7	9.3	8.1	7.7
通所リハ	8.0	5.6	8.5	9.2	9.4	9.0	8.5	8.8	7.4
福祉用具	29.0	26.7	28.9	29.1	29.8	29.8	30.1	28.2	29.2
居宅療養管理	2.3	2.6	2.3	2.5	2.0	2.0	2.5	3.1	2.2
短期入所	9.5	4.7	6.6	8.7	10.1	12.2	12.2	16.9	7.8
グループホーム	28.5	0.0	29.2	28.2	27.1	27.6	30.0	28.7	25.9
有料老人ホーム等	0.0	0.0	0.0	0.0	0.0	0.0	0.0	0.0	0.0

### 3-6 単数・複数ケアプラン別の「平均費用額」(利用サービス別)

(円)

	1種類	2種類以上		全体	
	平均費用額	当該サービス分	平均費用額	当該サービス分	平均費用額
訪問介護	44,926	51,690	118,252	49,089	90,058
訪問入浴	63,543	52,637	167,453	53,305	161,091
訪問看護	44,221	39,600	143,515	39,898	137,102
訪問リハ	23,545	25,313	145,198	25,115	131,543
通所介護	59,921	61,329	119,533	60,634	90,100
通所リハ	70,724	63,407	117,259	66,633	96,743
福祉用具	12,729	13,013	123,668	12,964	104,296
居宅療養管理	14,513	9,858	134,343	10,085	128,498
短期入所	162,314	83,016	180,056	97,176	176,888
グループホーム	239,102	219,617	265,489	238,072	240,497
有料老人ホーム等	0	0	0	0	0

3-7 他サービスの利用率 [サービス・クロスの分析]

			訪問介護	訪問入浴	訪問看護	訪問リハ	通所介護	通所リハ	福祉用具	居宅療養管理	短期入所	当該サービスのみ
		利用人数										
訪問介護	人	1935		23	214	41	539	338	562	71	105	744
	%	100.0		1.2	11.1	2.1	27.9	17.5	29.0	3.7	5.4	
訪問入浴	人	49	23		26	9	3	2	39	6	6	3
	%	100.0	46.9		53.1	18.4	6.1	4.1	79.6	12.2	12.2	
訪問看護	人	418	214	26		36	119	110	205	95	64	27
	%	100.0	51.2	6.2		8.6	28.5	26.3	49.0	22.7	15.3	
訪問リハ	人	98	41	9	36		23	23	63	13	12	11
	%	100.0	41.8	9.2	36.7		23.5	23.5	64.3	13.3	12.2	
通所介護	人	2880	539	3	119	23		515	555	52	319	1422
	%	100.0	18.7	0.1	4.1	0.8		17.9	19.3	1.8	11.1	
通所リハ	人	2055	338	2	110	23	515		500	51	171	906
	%	100.0	16.4	0.1	5.4	1.1	25.1		24.3	2.5	8.3	
福祉用具	人	1615	562	39	205	63	555	500		74	219	282
	%	100.0	34.8	2.4	12.7	3.9	34.4	31.0		4.6	13.6	
居宅療養管理	人	164	71	6	95	13	52	51	74		21	8
	%	100.0	43.3	3.7	57.9	7.9	31.7	31.1	45.1		12.8	
短期入所	人	613	105	6	64	12	319	171	219	21		110
	%	100.0	17.1	1.0	10.4	2.0	52.0	27.9	35.7	3.4		

## 3-8 要介護度別の「訪問介護」利用形態

		身体介護型	生活支援型	訪問介護 利用実人数
全体	人	995	1302	1935
	%	51.4	67.3	
要支援	人	109	499	554
	%	19.7	90.1	
要介護1	人	377	603	792
	%	47.6	76.1	
要介護2	人	184	123	245
	%	75.1	50.2	
要介護3	人	126	49	143
	%	88.1	34.3	
要介護4	人	96	19	97
	%	99.0	19.6	
要介護5	人	103	9	104
	%	99.0	8.7	

## 4 基本指標等比較表

			2003年04月分	
基本指標	人数指標	認定者数	11,188	
		認定率	15.2%	
		受給実人員	9,111	
	重度率 (要3以上)	受給率	81.4%	
		人数重度率	32.7%	
		施設重度率	69.8%	
		在宅重度率	15.9%	
		施設率	人数施設率	31.1%
			重度施設率	66.5%
	軽度施設率		13.9%	
	在宅率	人数在宅率	68.9%	
		重度在宅率	33.5%	
		軽度在宅率	86.1%	
	費用指標	費用施設率	59.3%	
費用在宅率		40.7%		
一人あたり	一人あたり施設費用額	¥312,473		
	一人あたり在宅費用額	¥96,926		
	一人あたり総費用額	¥163,996		
対支給限度額比率	対支給限度額比率	平均	54.6%	
		要支援	57.7%	
		要介護1	50.2%	
		要介護2	58.9%	
		要介護3	59.2%	
		要介護4	58.6%	
	分布	要介護5	53.6%	
		3割未満	25.4%	
		3～6割	32.2%	
分布	6～9割	24.8%		
	9割以上	17.5%		
	サービスの利用率と利用水準	施設サービス	介護老人福祉施設	39.9%
			介護老人保健施設	43.2%
介護療養型医療施設			16.9%	
主要在宅サービス		訪問介護	30.7%	
		訪問看護	6.6%	
		通所介護	45.7%	
		通所リハ	32.6%	
		短期入所	9.7%	
要介護5の 主要在宅サービス		訪問介護	52.0%	
		訪問看護	32.5%	
	通所介護	32.5%		
	通所リハ	14.0%		
	短期入所	34.5%		
利用水準 (平均費用額) 当該サービス分	訪問介護	¥49,089		
	訪問看護	¥39,898		
	通所介護	¥60,634		
	通所リハ	¥66,633		
	短期入所	¥97,176		
ケアアラ	複数ケアプラン率 (介護度別)	要介護1	40.3%	
		要介護3	60.9%	
		要介護5	77.5%	
	複数ケアプラン率	訪問介護	61.6%	
		訪問看護	93.5%	
		通所介護	50.6%	

ン	(主要在宅サービス別)	継続利用	55.9%
		通所リハ	82.1%
		短期入所	