

介護保険事業実績

[サービス利用・ケアプラン]

分析報告書

利用実績年月
保険者番号

2003年3月
418566

0 受給状況
1 利用状況 (在宅・施設)
(0) 介護保険事業の基本指標
(1) 利用者の要介護度等の状況
(2) 利用サービス別の人数・費用額
2 対支給限度額比率 (在宅)
(3) 要介護度別の対支給限度額比率
(4) 要介護度別の「平均費用額」の構成
3 サービス利用率とケアプランの比較 (在宅)
(5) 要介護度別の利用特性
(6) 利用サービス別の利用特性
4 基本指標等比較表

「介護保険事業実績分析報告書」は、国保連合会から配信される「保険者向け給付実績情報(11100000.CSV)」データに基づき作成しています。

サービス利用とケアプランの分析を目的としたため、費用額の算出にあたっては、報酬算定にかかわる「地域区分」を考慮していません（一律に1単位＝基本10円を採用）。

〇 受給状況

認定者数(人)	受給(利用)実人数	受給率(%)
11,174	9,069	81.2

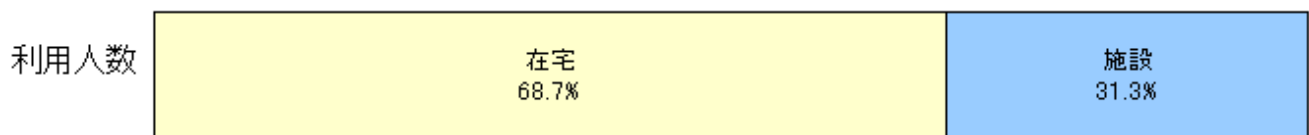
1 利用状況（在宅・施設）

(○) 介護保険事業の基本指標

1-1 2003年03月期 介護保険事業の利用人数・費用額

	在宅	施設	合計
利用人数(人)	6,260	2,856	9,116
構成比(%)	68.7	31.3	100.0
費用総額(千円)	601,259	973,453	1,574,712
構成比(%)	38.2	61.8	100.0
1人あたりの費用額(円)	96,048	340,845	172,742

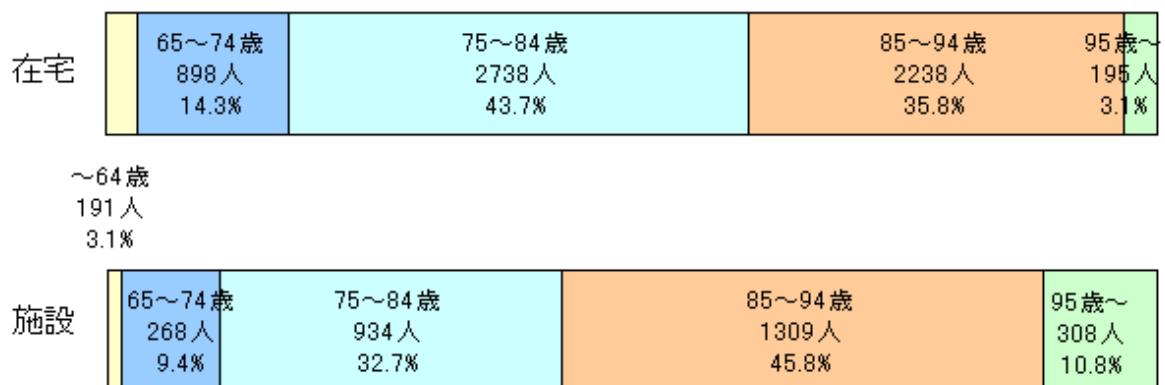
※在宅の費用総額には居宅サービス計画費を含む



(1) 利用者の要介護度等の状況

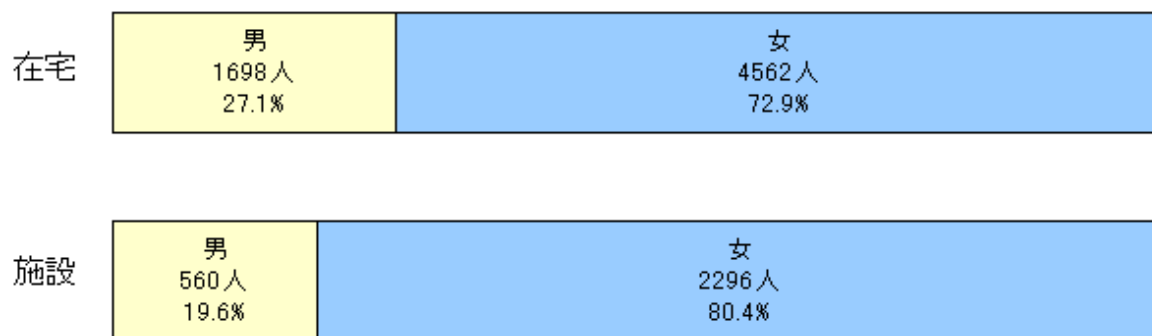
1-2 在宅利用者・施設入所者の内訳

<年齢構成>

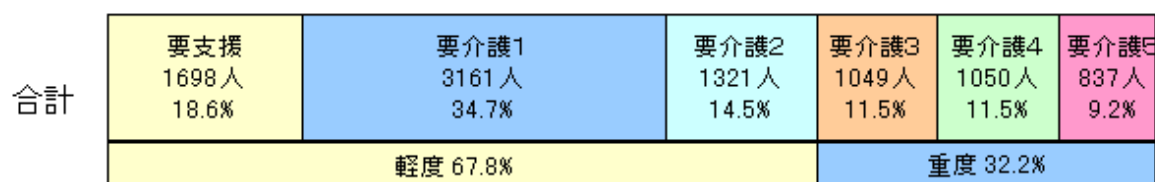
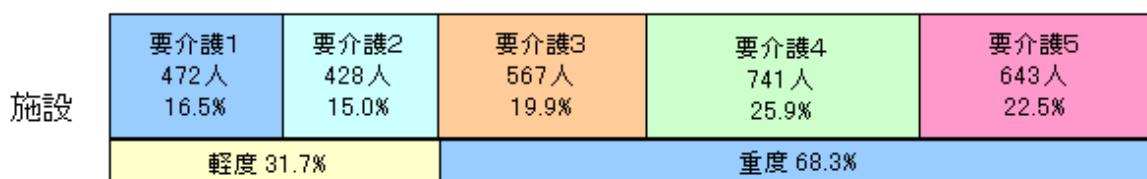
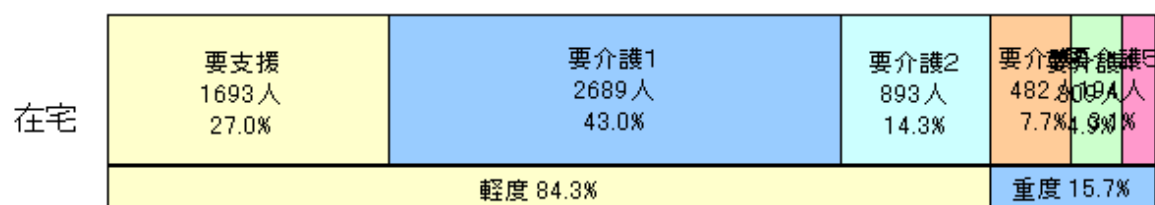


~64歳
37人
1.3%

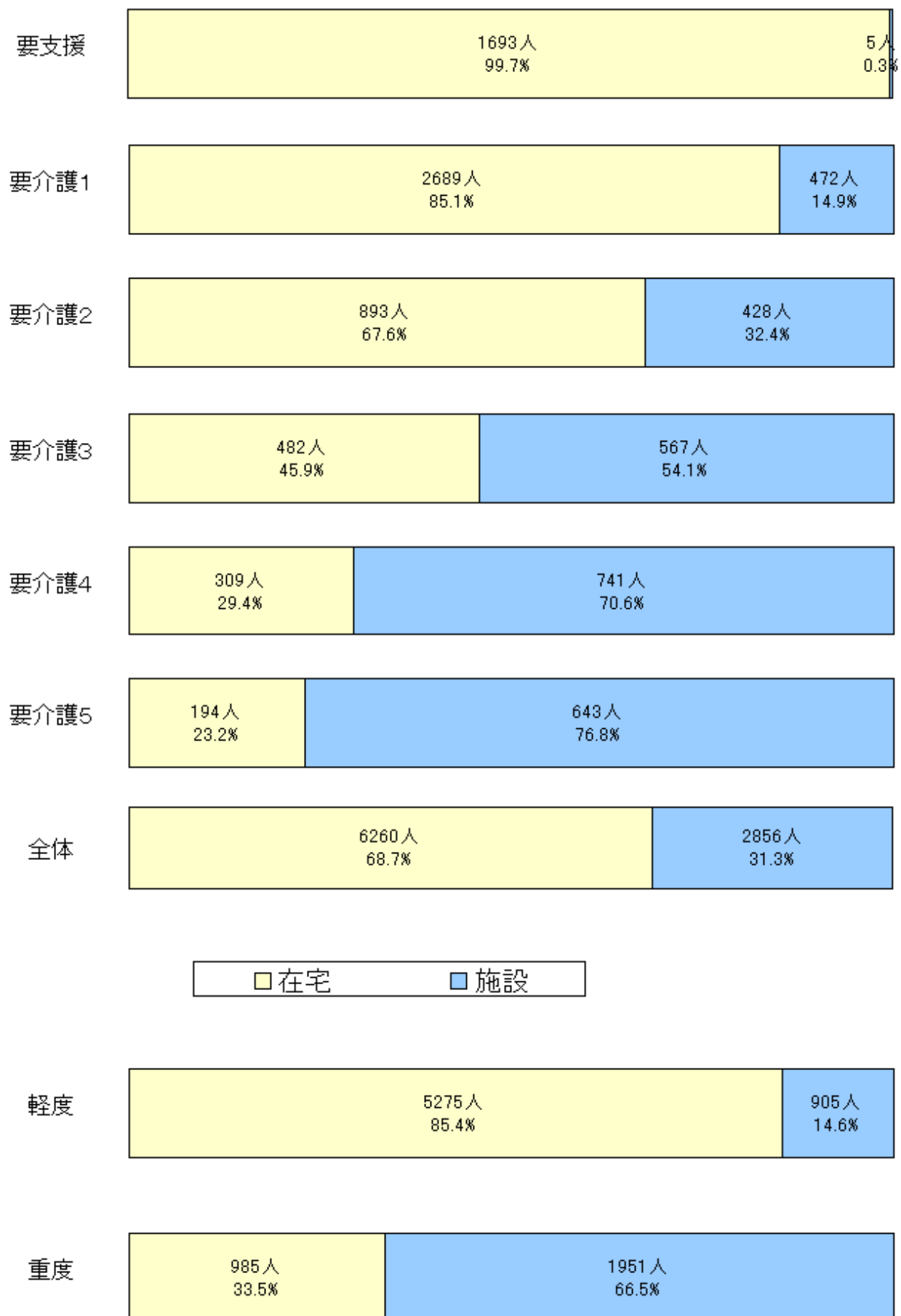
<性別>



<要介護度割合>

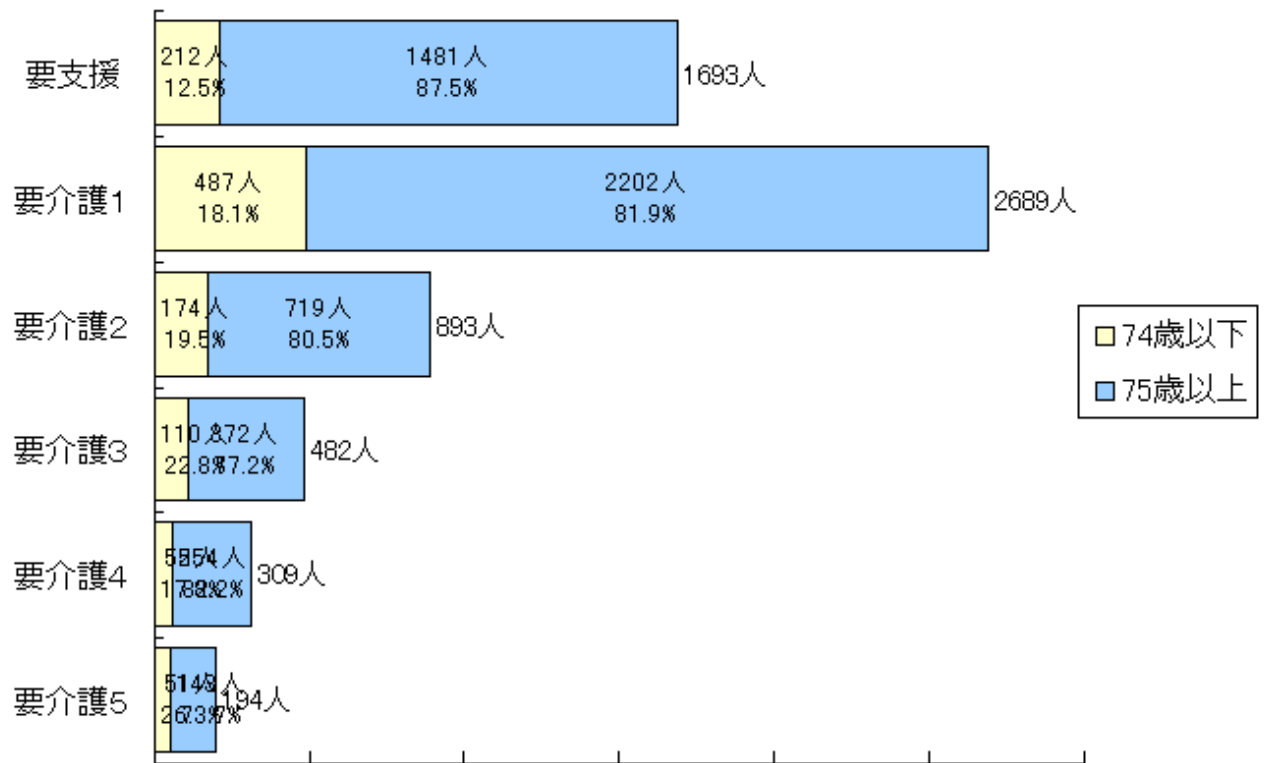


1-3 要介護度別の在宅・施設割合

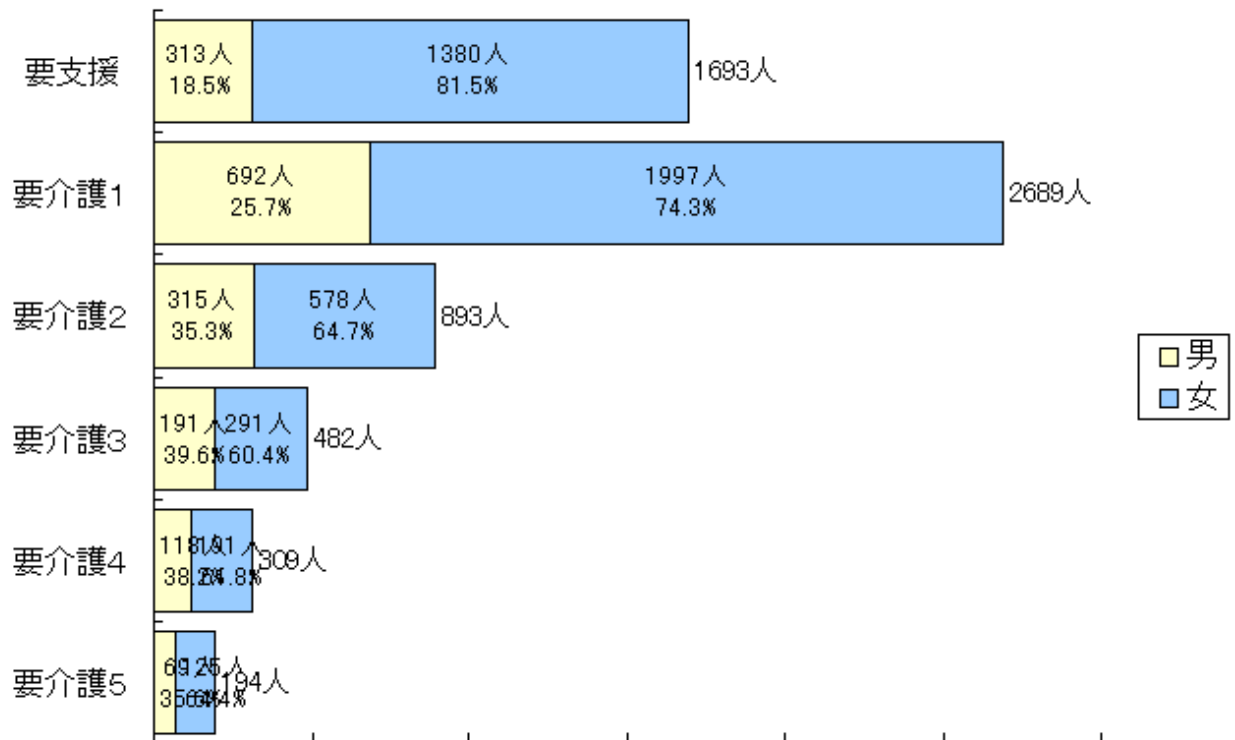


1-4 在宅利用者の要介護度等の状況

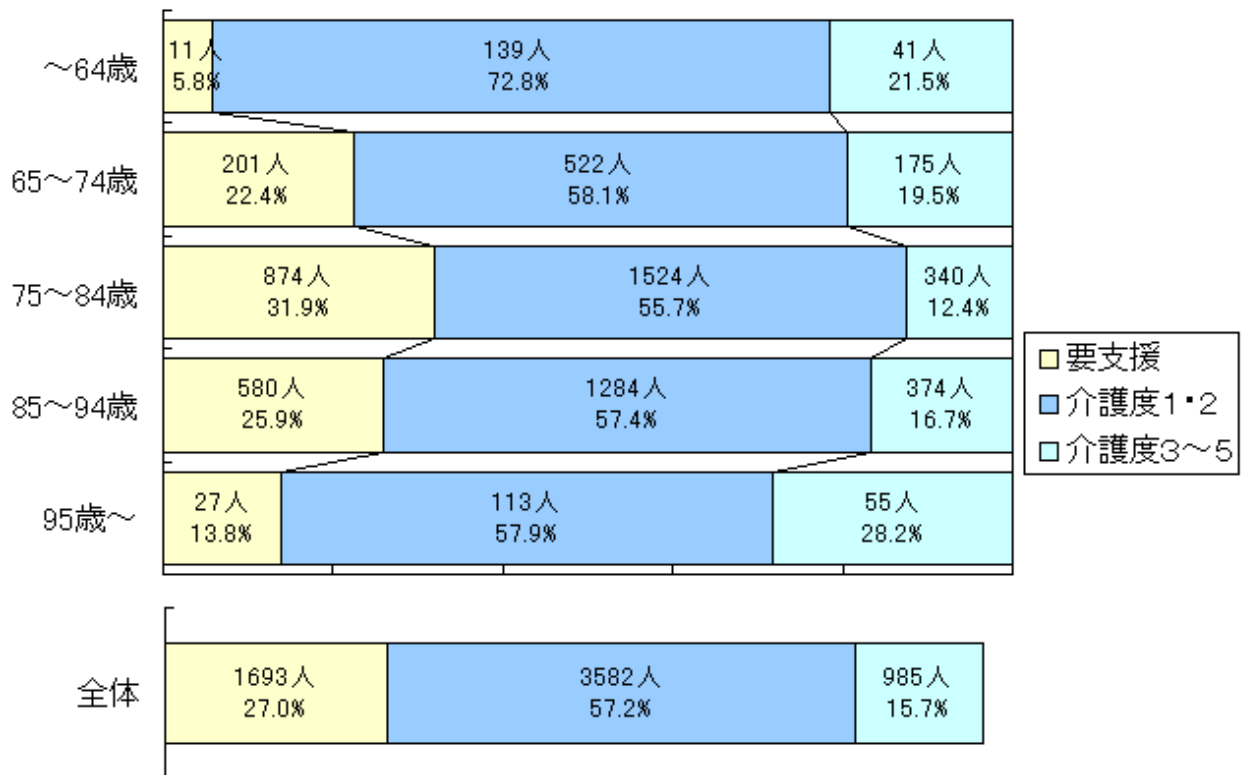
<年齢構成> [全体: 74歳以下 17.4%, 75歳以上 82.6%]



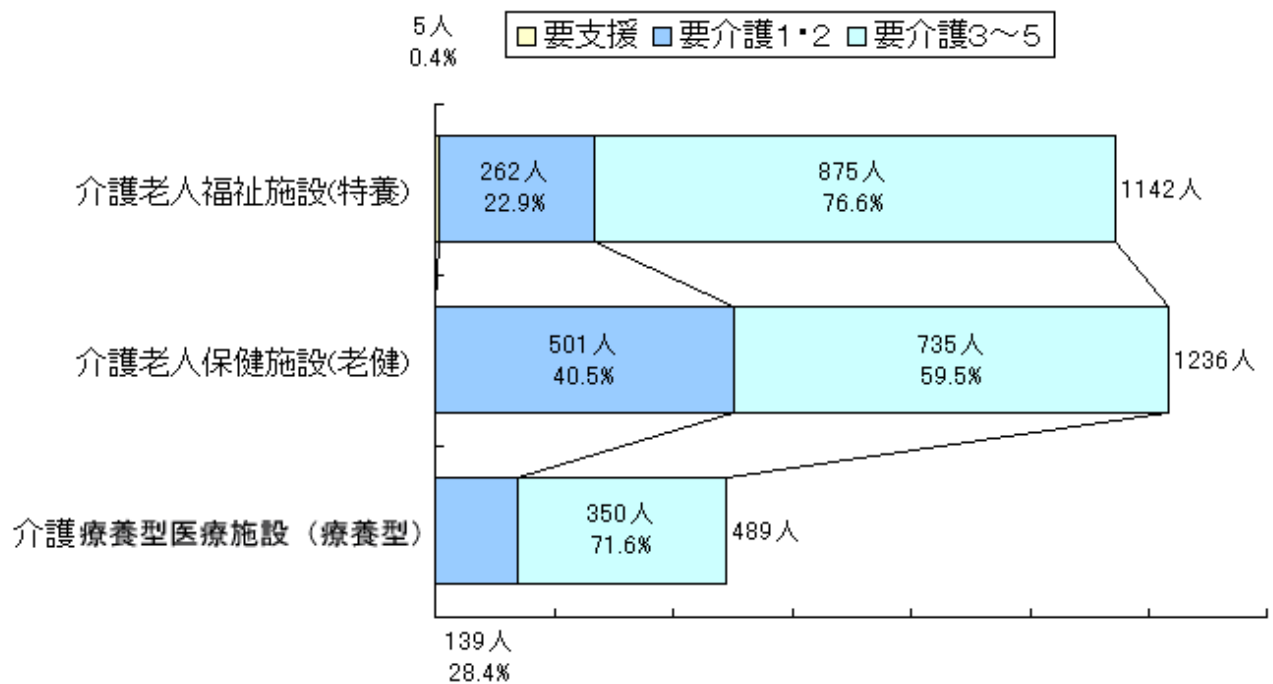
<性別> [全体: 男 27.1%, 女 72.9%]



<在宅利用者の年齢別要介護度状況>



1-5 施設別入所者の要介護度の状況

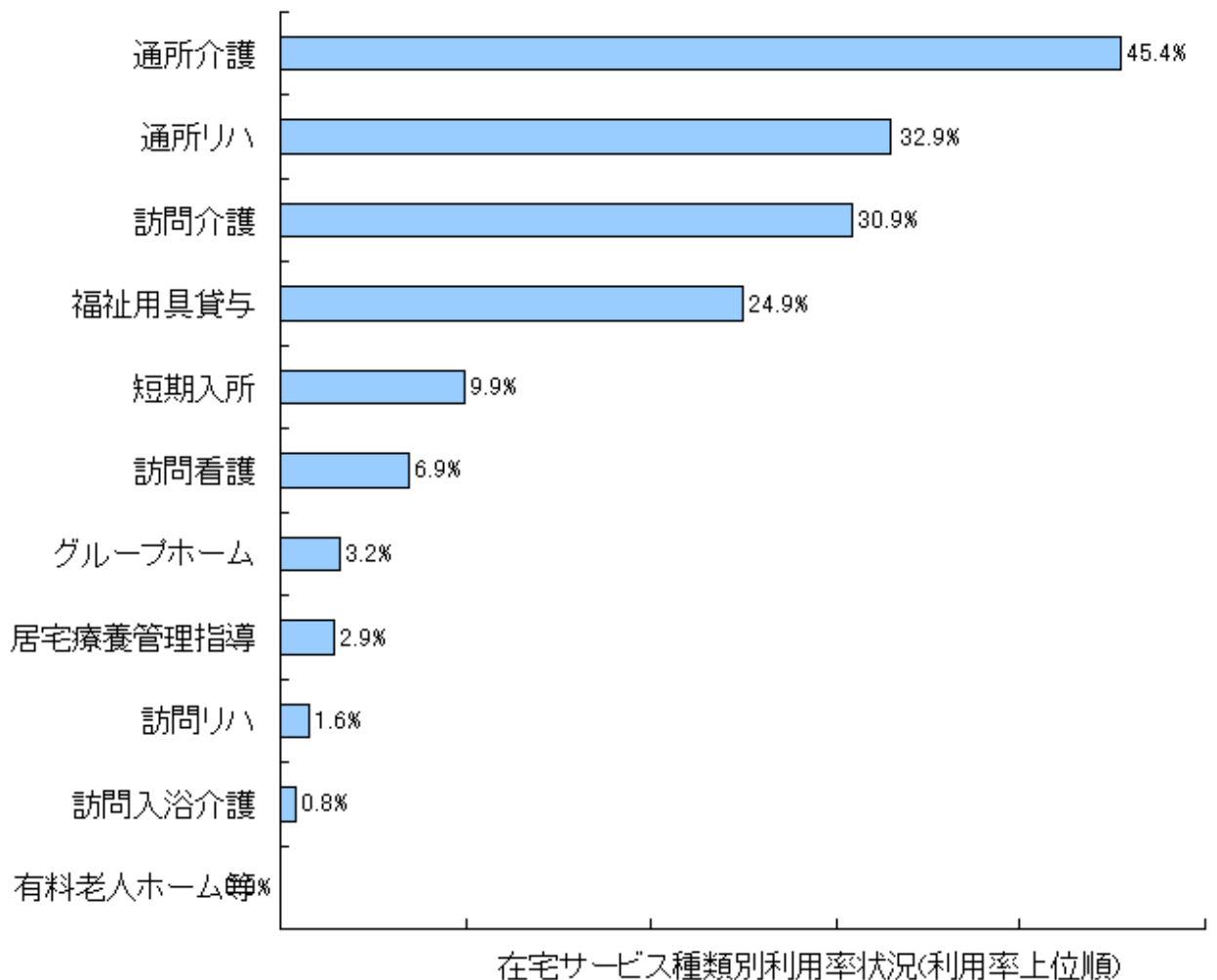


(2) 利用サービス別の人数・費用額

1-6 在宅サービス種類別利用人数 [サービス利用率の分析]

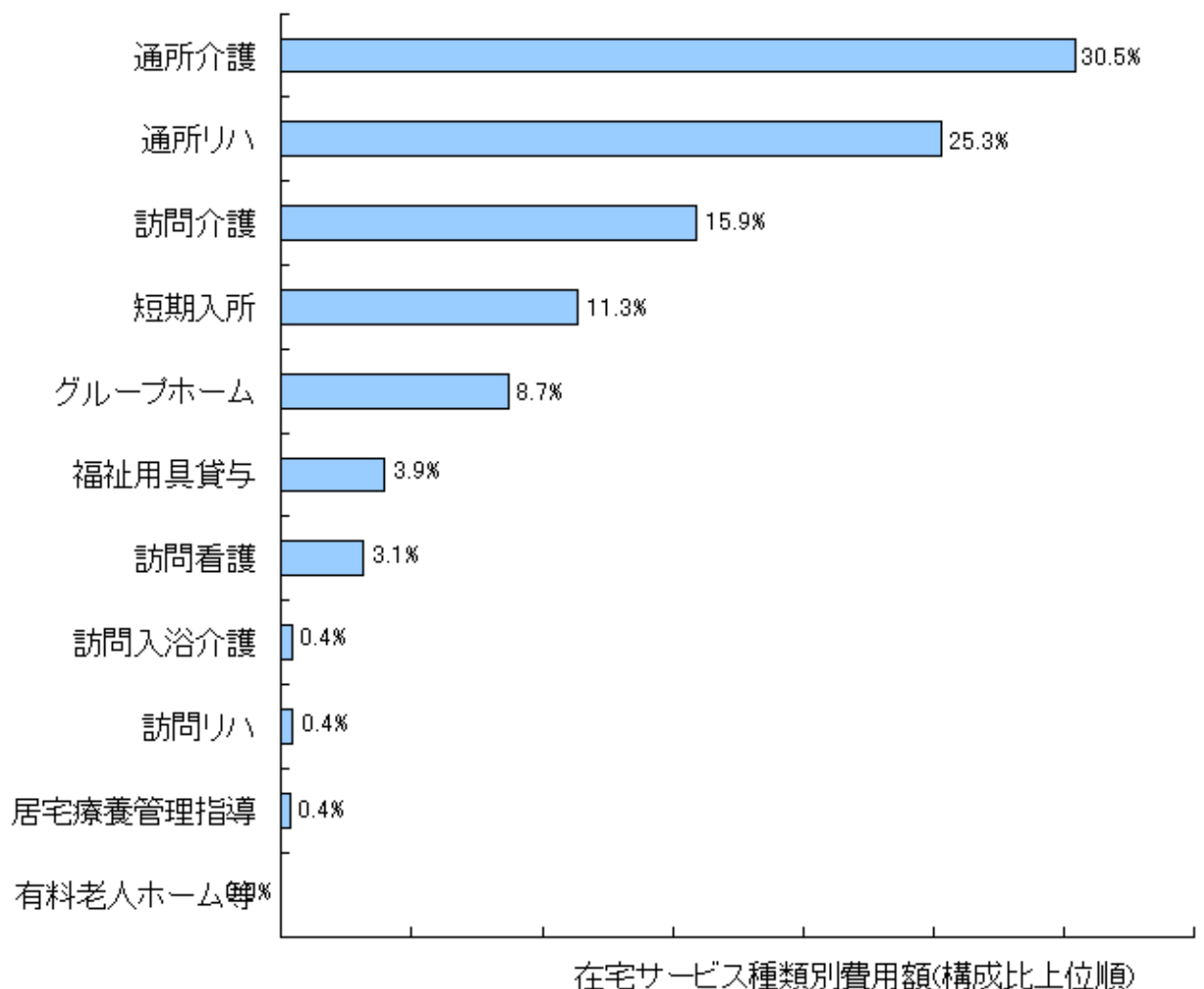
サービス名	利用人数(人)	構成比(%)	利用率(%)
-------	---------	--------	--------

訪問介護	1,935	19.4	30.9
訪問入浴介護	49	0.5	0.8
訪問看護	433	4.3	6.9
訪問リハビリテーション	98	1.0	1.6
通所介護	2,844	28.5	45.4
通所リハビリテーション	2,059	20.6	32.9
福祉用具貸与	1,558	15.6	24.9
居宅療養管理指導	183	1.8	2.9
短期入所	622	6.2	9.9
グループホーム	202	2.0	3.2
有料老人ホーム等	0	0.0	0.0
合計	9,983	100.0	
利用実人数	6,260		100.0



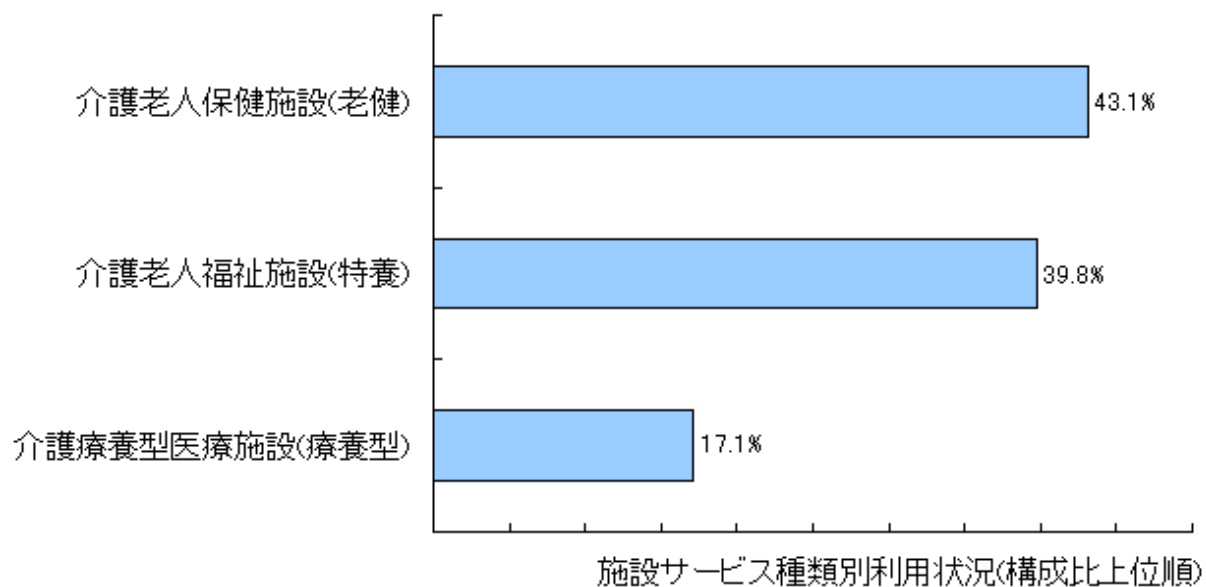
1-7 在宅サービス種類別費用額

サービス名	費用額(千円)	構成比(%)
訪問介護	88,526	15.9
訪問入浴介護	2,463	0.4
訪問看護	17,415	3.1
訪問リハビリテーション	2,314	0.4
通所介護	169,923	30.5
通所リハビリテーション	140,973	25.3
福祉用具貸与	21,916	3.9
居宅療養管理指導	2,089	0.4
短期入所	63,118	11.3
グループホーム	48,517	8.7
有料老人ホーム等	0	0.0
合計	557,255	100.0



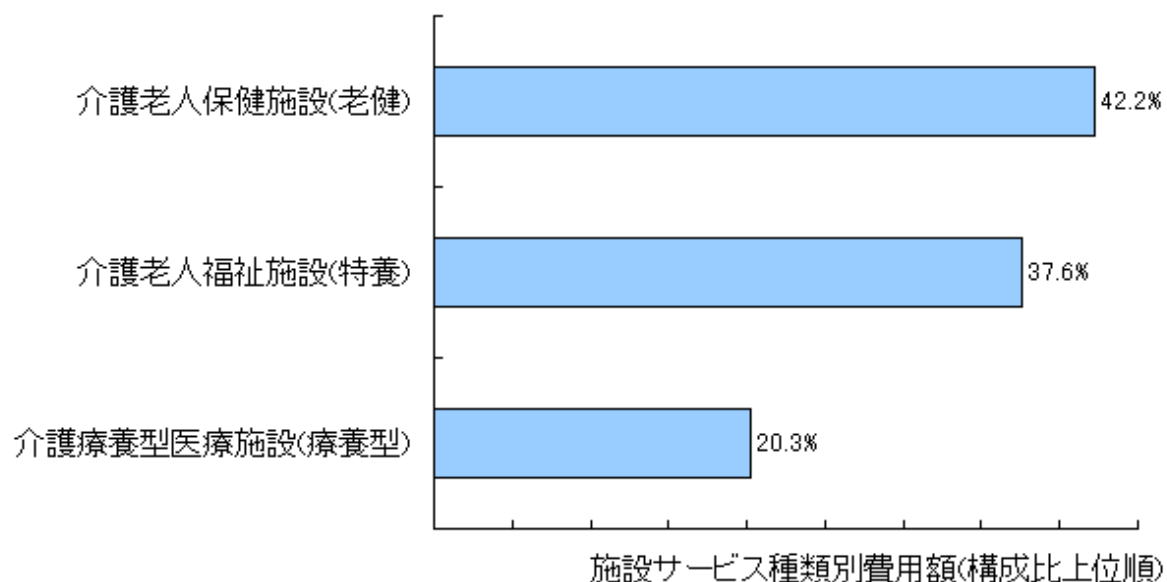
1-8 施設サービス種類別利用人数

施設	利用人数(人)	構成比(%)
介護老人福祉施設(特養)	1,142	39.8
介護老人保健施設(老健)	1,236	43.1
介護療養型医療施設(療養型)	489	17.1
合計	2,867	100.0



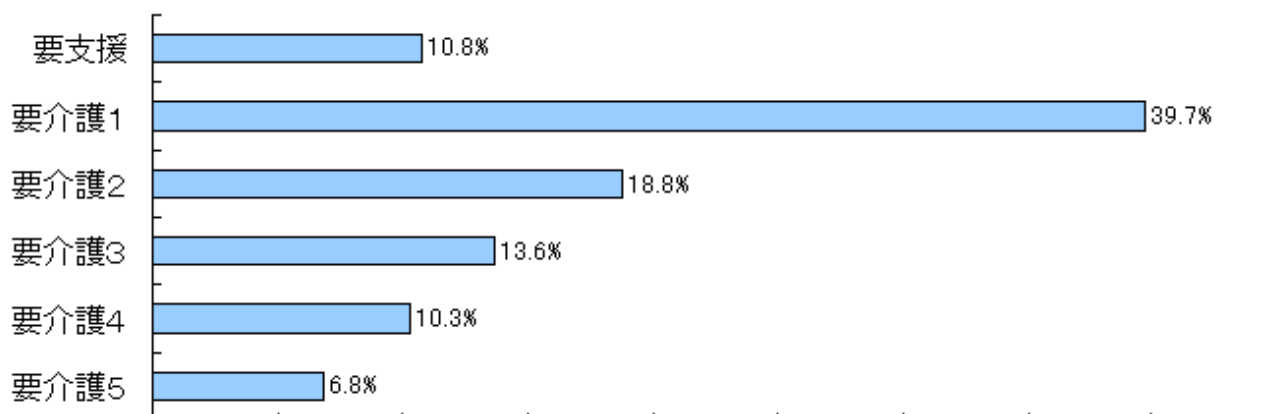
1-9 施設サービス種類別費用額

施設	費用額(千円)	構成比(%)
介護老人福祉施設(特養)	365,696	37.6
介護老人保健施設(老健)	410,539	42.2
介護療養型医療施設(療養型)	197,218	20.3
合計	973,453	100.0



1-10 在宅分・要介護度別費用額

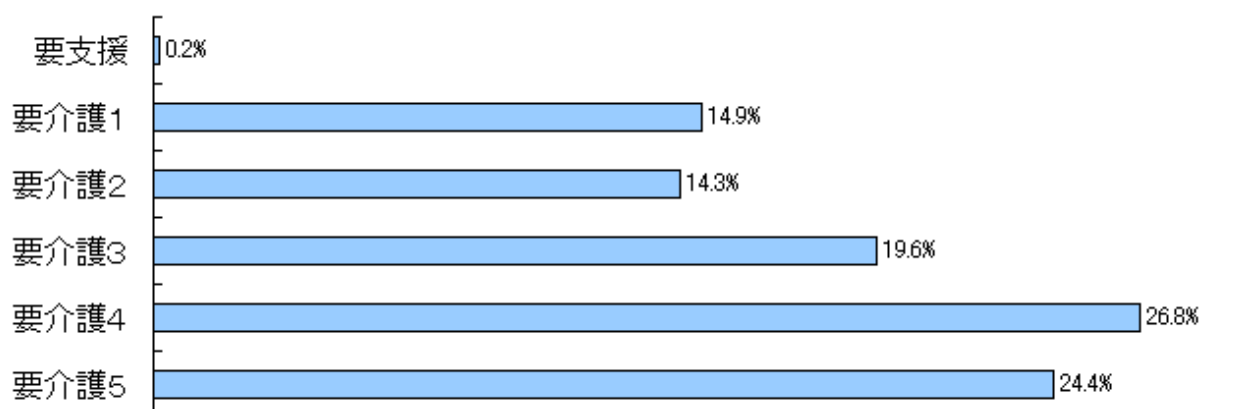
要介護度	費用額(千円)	構成比(%)
要支援	59,908	10.8
要介護1	221,377	39.7
要介護2	104,570	18.8
要介護3	76,056	13.6
要介護4	57,374	10.3
要介護5	37,970	6.8
合計	557,255	100.0



在宅分・要介護度別費用額(構成比)

1-11 施設分・要介護度別費用額

要介護度	費用額(千円)	構成比(%)
要支援	1,526	0.2
要介護1	144,608	14.9
要介護2	138,895	14.3
要介護3	190,727	19.6
要介護4	260,544	26.8
要介護5	237,153	24.4
合計	973,453	100.0



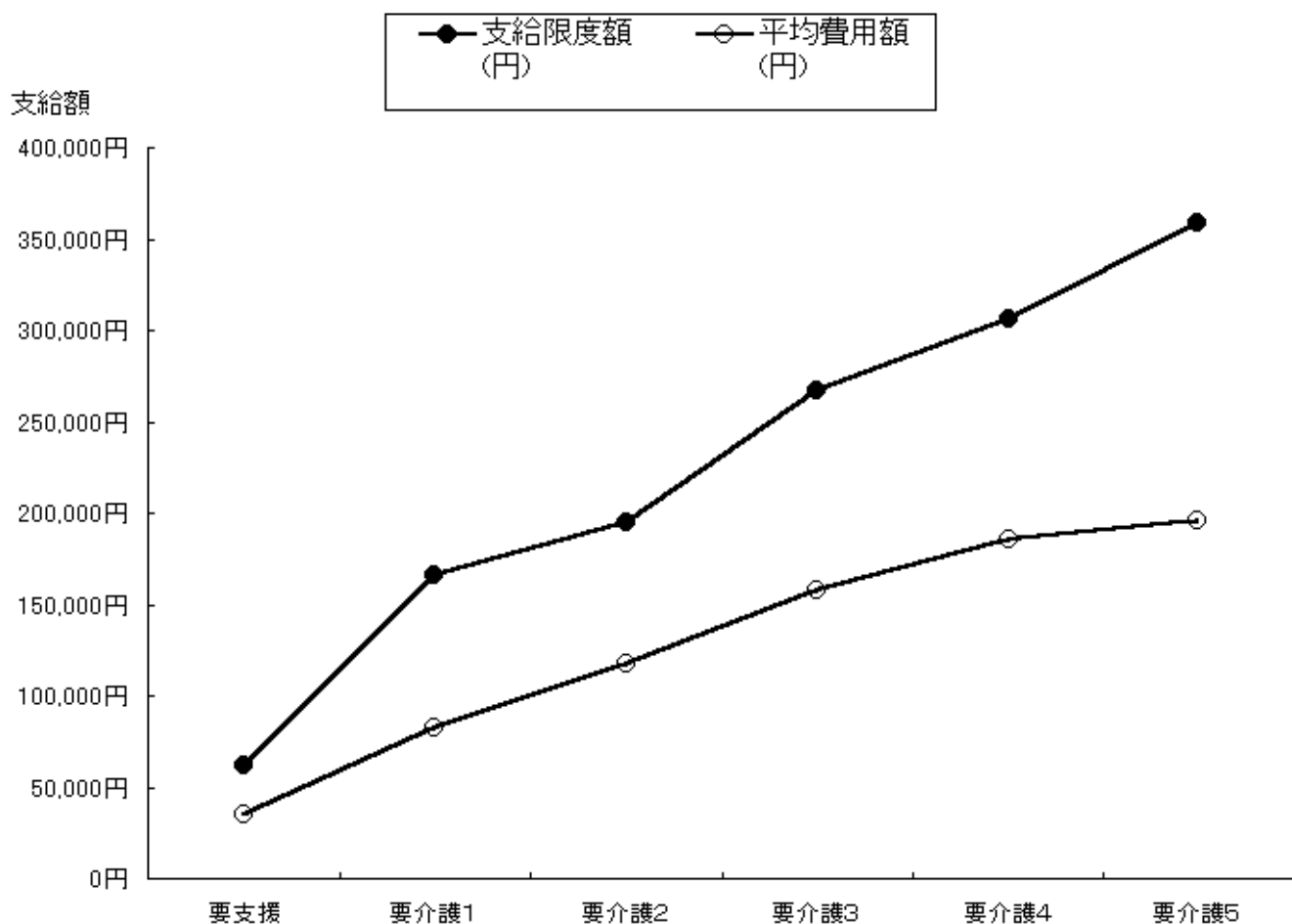
施設分・要介護度別費用額(構成比)

2 対支給限度額比率（在宅）

(3) 要介護度別の対支給限度額比率

2-1 要介護度別の対支給限度額比率 [対支給限度額比率の分析]

要介護度	人数 (人)	費用総額 (円)	平均費用額 (円)	支給限度額 (円)	対支給限度額 <11種類> 比率(%)	対支給限度額 <区分支給 限度額対象 サービス8種類> 比率(%)
	A	B	C(B/A)	D	C/D	
要支援	1,693	59,907,520	35,385	61,500	57.5	57.4
要介護1	2,689	221,376,850	82,327	165,800	49.7	45.0
要介護2	893	104,570,460	117,100	194,800	60.1	50.4
要介護3	482	76,056,190	157,793	267,500	59.0	53.2
要介護4	309	57,373,900	185,676	306,000	60.7	56.2
要介護5	194	37,970,190	195,723	358,300	54.6	53.1
				平均(加重)	54.8	49.8



2-2 要介護度別の対支給限度額比率の分布

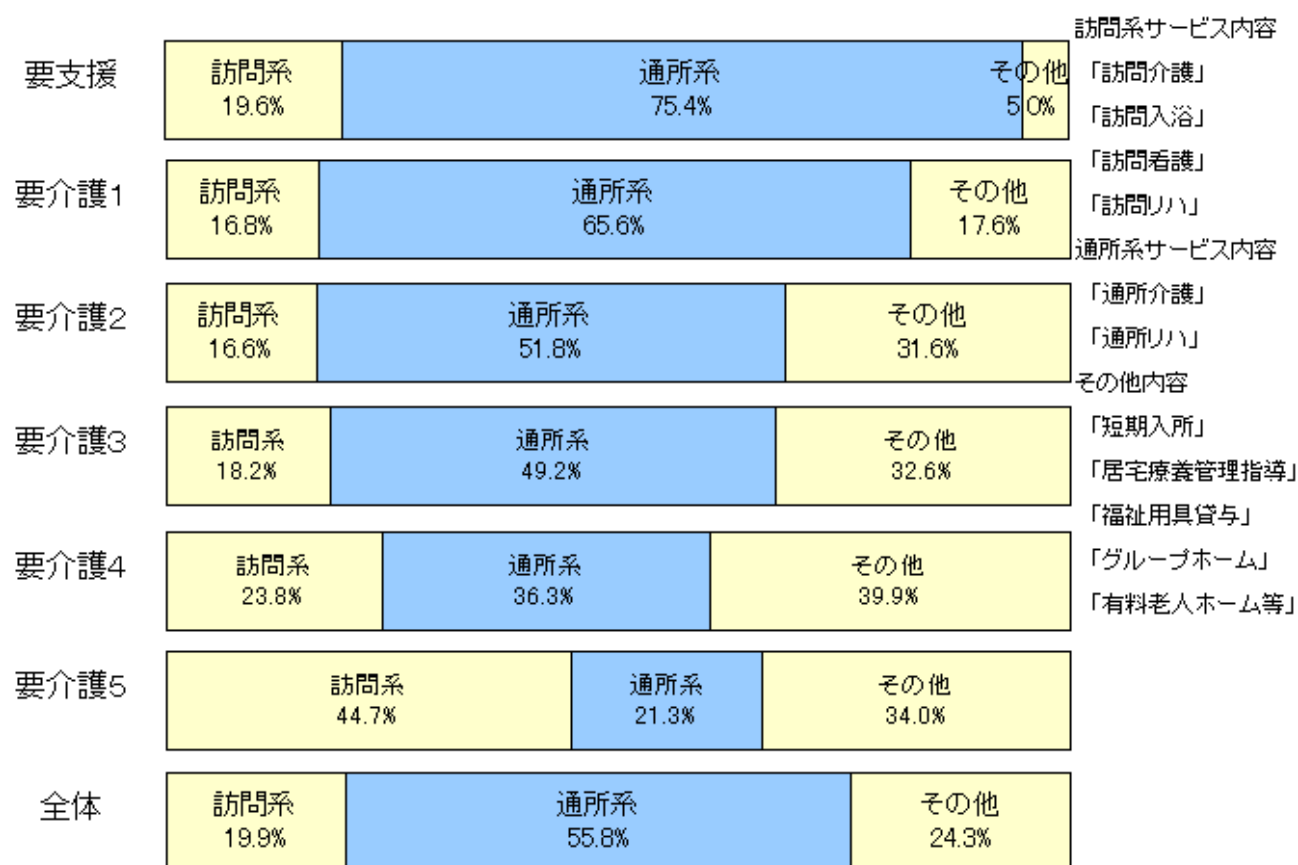
対支給限度額比率 の分		要支援	要介護1	要介護2	要介護3	要介護4	要介護5	合計
		9割以上	人	339	341	215	130	78
	%	20.0	12.7	24.1	27.0	25.2	20.6	18.3
6～9割	人	453	581	240	103	88	53	1518
	%	26.8	21.6	26.9	21.4	28.5	27.3	24.2
3～6割	人	546	910	239	135	76	46	1952
	%	32.3	33.8	26.8	28.0	24.6	23.7	31.2
3割未満	人	355	857	199	114	67	55	1647
	%	21.0	31.9	22.3	23.7	21.7	28.4	26.3

(4) 要介護度別の「平均費用額」の構成

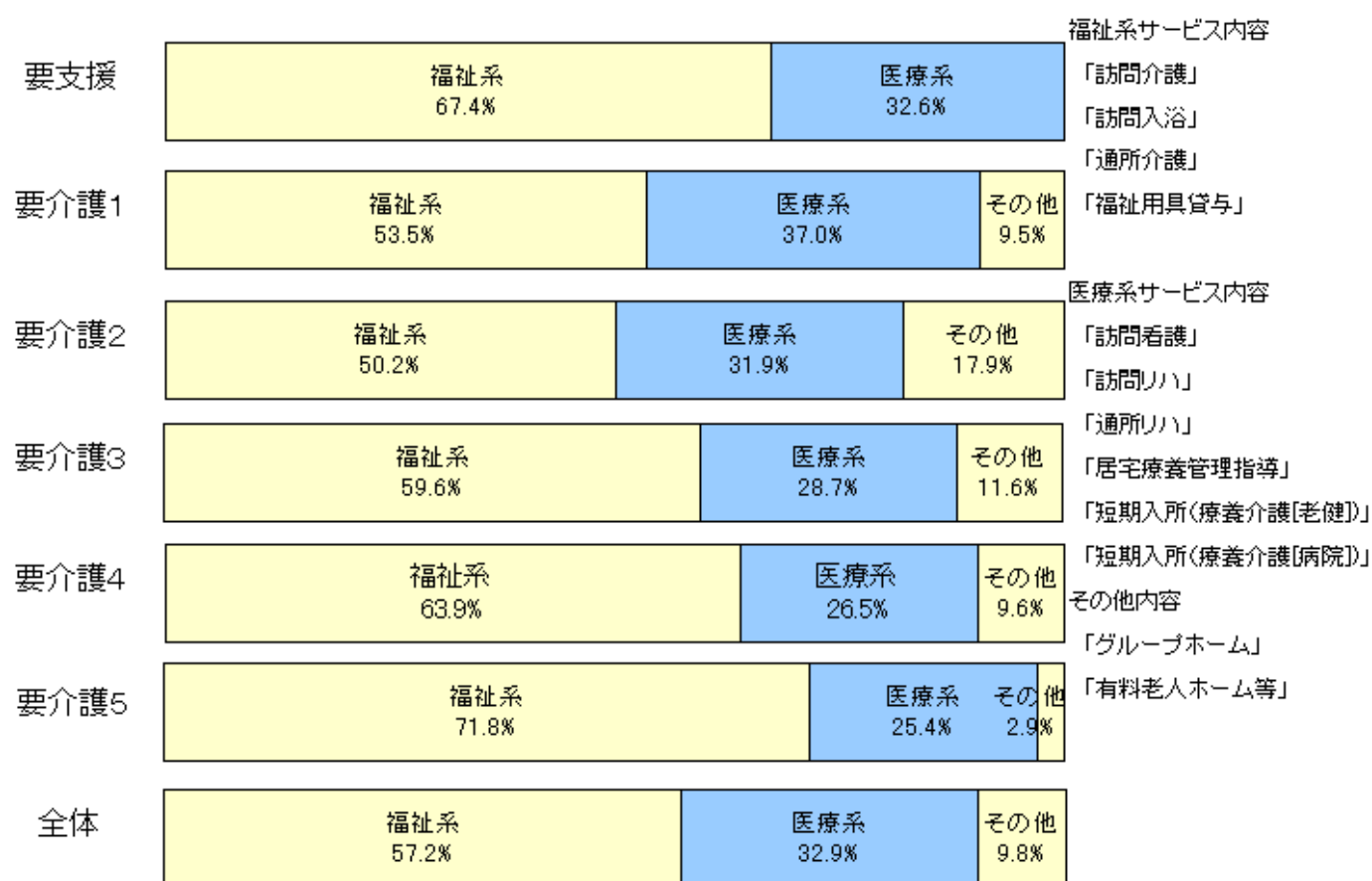
2-3 「平均費用額」のサービス種類の構成(上位3位)

要支援	通所介護 44.6%	通所リハ 30.8%	訪問介護 18.3%	その他 6.3%
要介護1	通所介護 32.9%	通所リハ 32.7%	訪問介護 14.5%	その他 19.9%
要介護2	通所介護 27.6%	通所リハ 24.2%	グループホーム 15.8%	その他 32.4%
要介護3	通所介護 30.0%	通所リハ 19.3%	短期入所 18.7%	その他 32.0%
要介護4	短期入所 27.6%	通所介護 23.5%	訪問介護 16.7%	その他 32.2%
要介護5	訪問介護 31.5%	短期入所 25.6%	通所介護 13.5%	その他 29.4%
全体	通所介護 30.5%	通所リハ 25.3%	訪問介護 15.9%	その他 28.3%

2-4 「平均費用額」の訪問系・通所系サービス別の構成



2-5 「平均費用額」の福祉系・医療系サービス別の構成

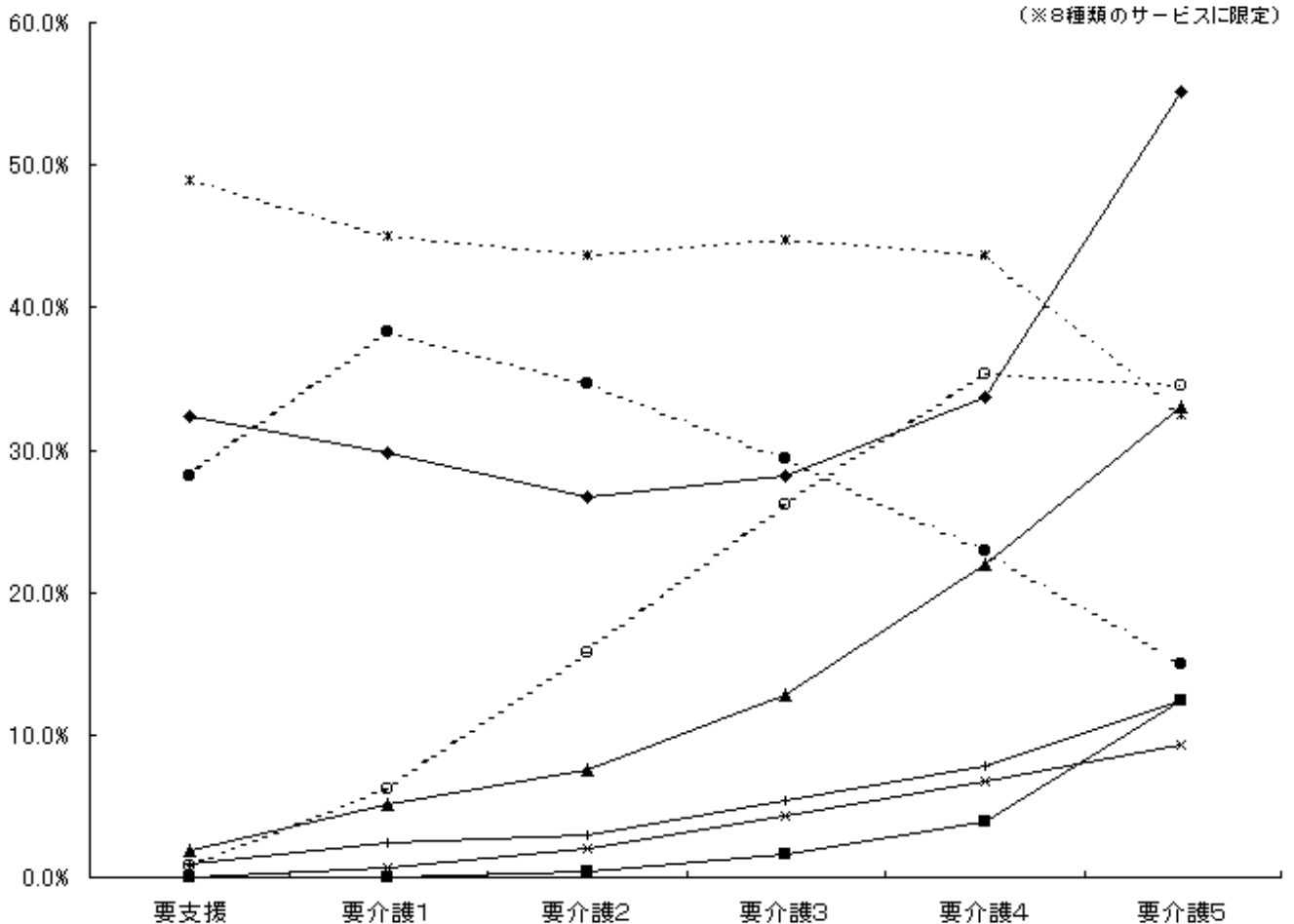
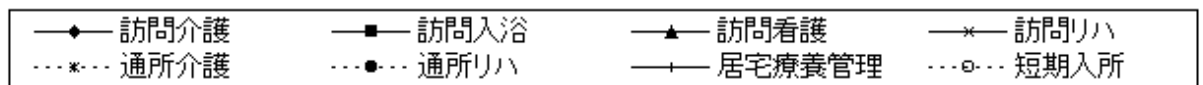


3 サービス利用率とケアプランの比較（在宅）

(5) 要介護度別の利用特性

3-1 要介護度別のサービス利用率

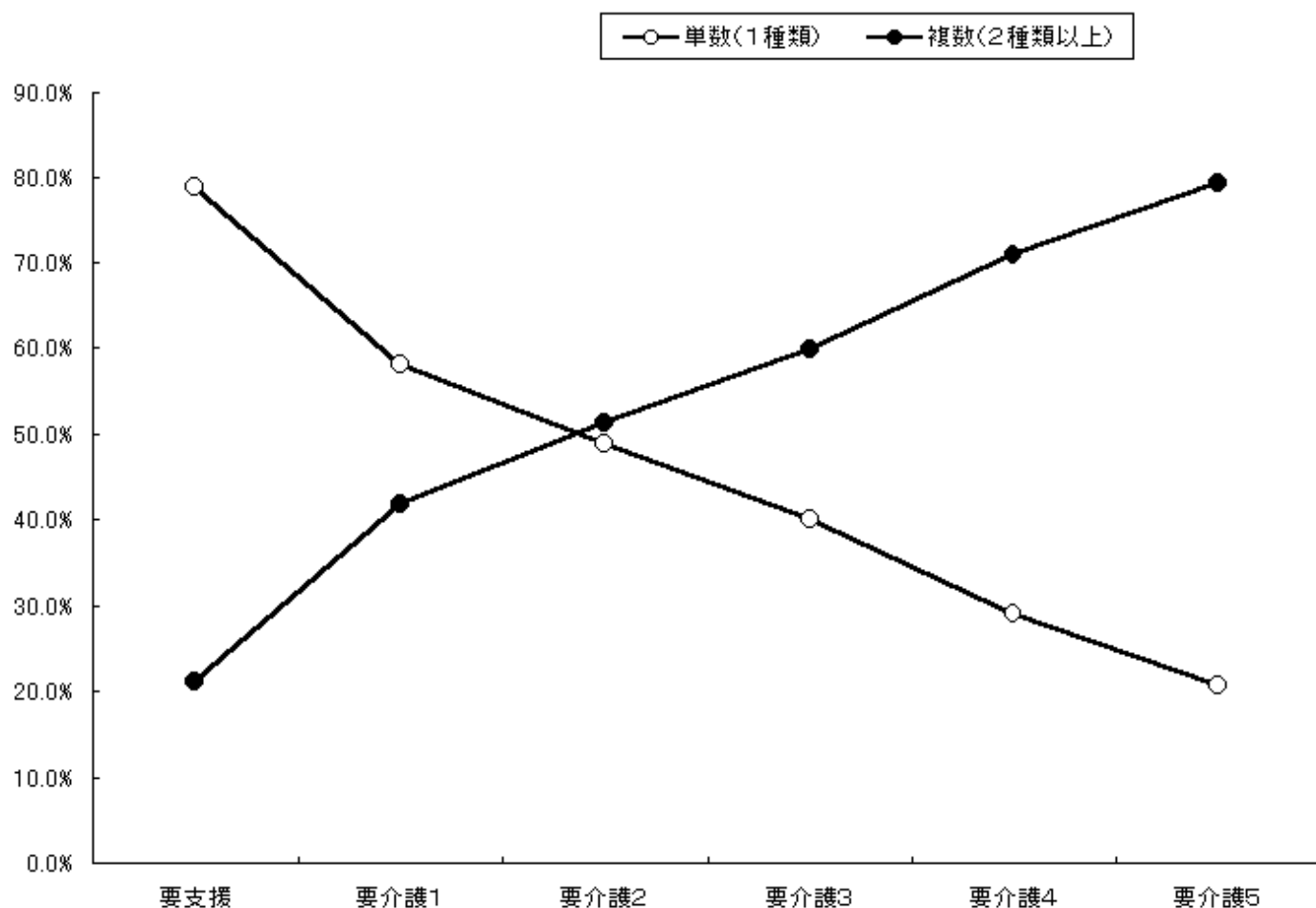
サービス名	全体		要支援		要介護1		要介護2		要介護3		要介護4		要介護5	
	利用人数(人)	利用率(%)	利用人数(人)	利用率(%)	利用人数(人)	利用率(%)	利用人数(人)	利用率(%)	利用人数(人)	利用率(%)	利用人数(人)	利用率(%)	利用人数(人)	利用率(%)
訪問介護	1935	30.9	547	32.3	802	29.8	239	26.8	136	28.2	104	33.7	107	55.2
訪問入浴	49	0.8	0	0.0	1	0.0	4	0.4	8	1.7	12	3.9	24	12.4
訪問看護	433	6.9	32	1.9	139	5.2	68	7.6	62	12.9	68	22.0	64	33.0
訪問リハ	98	1.6	1	0.1	19	0.7	18	2.0	21	4.4	21	6.8	18	9.3
通所介護	2844	45.4	828	48.9	1212	45.1	390	43.7	216	44.8	135	43.7	63	32.5
通所リハ	2059	32.9	478	28.2	1029	38.3	310	34.7	142	29.5	71	23.0	29	14.9
福祉用具	1558	24.9	179	10.6	605	22.5	278	31.1	195	40.5	172	55.7	129	66.5
居宅療養管理	183	2.9	16	0.9	67	2.5	26	2.9	26	5.4	24	7.8	24	12.4
短期入所	622	9.9	13	0.8	166	6.2	141	15.8	126	26.1	109	35.3	67	34.5
グループホーム	202	3.2	0	0.0	87	3.2	68	7.6	29	6.0	15	4.9	3	1.5
有料老人ホーム等	0	0.0	0	0.0	0	0.0	0	0.0	0	0.0	0	0.0	0	0.0
実人数	6260	-	1693	-	2689	-	893	-	482	-	309	-	194	-



3-2 要介護度別の利用種類数 [単数・複数ケアプランの分析]

	1種類		2種類		3種類以上		2種類以上 (再掲)		合計	
	人数	%	人数	%	人数	%	人数	%	人数	%
全体	3659	58.5	1768	28.2	833	13.3	2601	41.5	6260	100.0
要支援	1336	78.9	317	18.7	40	2.4	357	21.1	1693	100.0
要介護1	1564	58.2	863	32.1	262	9.7	1125	41.8	2689	100.0
要介護2	436	48.8	299	33.5	158	17.7	457	51.2	893	100.0
要介護3	193	40.0	150	31.1	139	28.8	289	60.0	482	100.0
要介護4	90	29.1	89	28.8	130	42.1	219	70.9	309	100.0
要介護5	40	20.6	50	25.8	104	53.6	154	79.4	194	100.0

単数・複数ケアプラン



3-3 利用種類数別の「平均費用額」（要介護度別）

		1種類	2種類	3種類以上
全体	円	67,746	100,708	157,649
	指数	100	149	233
要支援	円	33,042	42,848	54,507
	指数	100	130	165
要介護1	円	70,233	93,759	116,864
	指数	100	133	166
要介護2	円	106,069	118,562	144,774
	指数	100	112	136
要介護3	円	139,941	164,008	175,873
	指数	100	117	126
要介護4	円	165,585	181,168	202,672
	指数	100	109	122
要介護5	円	143,398	147,582	238,992
	指数	100	103	167

(6) 利用サービス別の利用特性

3-4 利用サービス別の単数・複数ケアプランの割合

	1種類		2種類以上		合計	
	人数	%	人数	%	人数	%
訪問介護	742	38.3	1,193	61.7	1,935	100.0
訪問入浴	2	4.1	47	95.9	49	100.0
訪問看護	35	8.1	398	91.9	433	100.0
訪問リハ	9	9.2	89	90.8	98	100.0
通所介護	1,381	48.6	1,463	51.4	2,844	100.0
通所リハ	910	44.2	1,149	55.8	2,059	100.0
福祉用具	285	18.3	1,273	81.7	1,558	100.0
居宅療養管理	5	2.7	178	97.3	183	100.0
短期入所	102	16.4	520	83.6	622	100.0
グループホーム	189	93.6	13	6.4	202	100.0
有料老人ホーム等	0	0.0	0	0.0	0	0.0

3-5 利用サービス別の利用頻度

(平均利用日数(日)／月)

	全体	要介護度別						単数・複数 ケアプラン別	
		要支援	要介護1	要介護2	要介護3	要介護4	要介護5	単数	複数
訪問介護	11.4	7.8	11.7	13.4	13.1	14.9	17.6	10.9	11.8
訪問入浴	3.9	0.0	3.0	4.0	4.5	4.2	3.6	4.5	3.9
訪問看護	5.6	4.0	5.0	6.4	5.5	6.2	6.6	5.9	5.6
訪問リハ	4.4	4.0	4.3	4.7	4.2	4.4	4.6	4.0	4.5
通所介護	7.9	5.2	8.2	10.1	11.0	10.3	8.8	8.1	7.7
通所リハ	8.0	5.5	8.4	9.5	9.1	9.4	9.3	8.5	7.5
福祉用具	26.1	23.8	26.2	26.6	25.6	27.5	27.2	25.2	26.3
居宅療養管理	1.6	1.6	1.6	1.6	1.7	1.5	1.6	1.6	1.6
短期入所	9.4	3.8	6.2	8.9	10.5	12.8	12.3	17.7	7.9
グループホーム	29.0	0.0	28.2	29.4	29.3	30.8	31.0	29.6	19.6
有料老人ホーム等	0.0	0.0	0.0	0.0	0.0	0.0	0.0	0.0	0.0

3-6 単数・複数ケアプラン別の「平均費用額」(利用サービス別)

(円)

	1種類	2種類以上		全体	
	平均費用額	当該サービス分	平均費用額	当該サービス分	平均費用額
訪問介護	40,483	49,026	118,028	45,750	88,292
訪問入浴	56,250	50,015	165,396	50,269	160,941
訪問看護	43,854	39,899	142,542	40,218	134,565
訪問リハ	21,389	23,842	149,911	23,617	138,108
通所介護	60,116	59,400	118,858	59,748	90,334
通所リハ	71,522	66,047	119,440	68,467	98,262
福祉用具	13,320	14,234	125,574	14,067	105,040
居宅療養管理	12,880	11,376	136,085	11,417	132,718
短期入所	174,805	85,297	178,181	99,556	177,643
グループホーム	245,412	164,198	213,765	240,185	243,375
有料老人ホーム等	0	0	0	0	0

3-7 他サービスの利用率 [サービス・クロスの分析]

		訪問介護	訪問入浴	訪問看護	訪問リハ	通所介護	通所リハ	福祉用具	居宅療養管理	短期入所	当該サービスのみのみ	
		利用人数										
訪問介護	人	1935	26	215	42	546	334	548	91	117	742	
	%	100.0	1.3	11.1	2.2	28.2	17.3	28.3	4.7	6.0		
訪問入浴	人	49	26	23	12	3	2	40	6	5	2	
	%	100.0	53.1	46.9	24.5	6.1	4.1	81.6	12.2	10.2		
訪問看護	人	433	215	23	39	115	105	205	104	61	35	
	%	100.0	49.7	5.3	9.0	26.6	24.2	47.3	24.0	14.1		
訪問リハ	人	98	42	12	39	20	22	66	14	12	9	
	%	100.0	42.9	12.2	39.8	20.4	22.4	67.3	14.3	12.2		
通所介護	人	2844	546	3	115	20	514	528	47	330	1381	
	%	100.0	19.2	0.1	4.0	0.7	18.1	18.6	1.7	11.6		
通所リハ	人	2059	334	2	105	22	514	480	48	167	910	
	%	100.0	16.2	0.1	5.1	1.1	25.0	23.3	2.3	8.1		
福祉用具	人	1558	548	40	205	66	528	480	80	194	285	
	%	100.0	35.2	2.6	13.2	4.2	33.9	30.8	5.1	12.5		
居宅療養管理	人	183	91	6	104	14	47	48	80	32	5	
	%	100.0	49.7	3.3	56.8	7.7	25.7	26.2	43.7	17.5		
短期入所	人	622	117	5	61	12	330	167	194	32	102	
	%	100.0	18.8	0.8	9.8	1.9	53.1	26.8	31.2	5.1		

3-8 要介護度別の「訪問介護」利用形態

		身体介護型	家事援助型	複合型	訪問介護 利用実人数
全体	人	829	1271	318	1935
	%	42.8	65.7	16.4	
要支援	人	73	492	38	547
	%	13.3	89.9	6.9	
要介護1	人	303	602	147	802
	%	37.8	75.1	18.3	
要介護2	人	157	110	55	239
	%	65.7	46.0	23.0	
要介護3	人	108	41	32	136
	%	79.4	30.1	23.5	
要介護4	人	89	17	24	104
	%	85.6	16.3	23.1	
要介護5	人	99	9	22	107
	%	92.5	8.4	20.6	

4 基本指標等比較表

			2003年03月分
基本指標	人数指標	認定者数	11,174
		認定率	15.2%
		受給実人員	9,069
	重度率 (要3以上)	受給率	81.2%
		人数重度率	32.2%
		施設重度率	68.3%
	施設率	在宅重度率	15.7%
		人数施設率	31.3%
		重度施設率	66.5%
	在宅率	軽度施設率	14.6%
		人数在宅率	68.7%
		重度在宅率	33.5%
	費用指標	軽度在宅率	85.4%
		費用施設率	61.8%
一人あたり	費用在宅率	38.2%	
	一人あたり施設費用額	¥340,845	
	一人あたり在宅費用額	¥96,048	
対支給限度額比率	対支給限度額比率	一人あたり総費用額	¥1,727,742
		平均	54.8%
		要支援	57.5%
		要介護1	49.7%
		要介護2	60.1%
		要介護3	59.0%
	分布	要介護4	60.7%
		要介護5	54.6%
		3割未満	26.3%
		3～6割	31.2%
サービスの利用率と利用水準	施設サービス	6～9割	24.2%
		9割以上	18.3%
		介護老人福祉施設	39.8%
	主要在宅サービス	介護老人保健施設	43.1%
		介護療養型医療施設	17.1%
		訪問介護	30.9%
		訪問看護	6.9%
		通所介護	45.4%
		通所リハ	32.9%
		短期入所	9.9%
	要介護5の 主要在宅サービス	訪問介護	55.2%
		訪問看護	33.0%
		通所介護	32.5%
		通所リハ	14.9%
利用水準 (平均費用額) 当該サービス分	短期入所	34.5%	
	訪問介護	¥45,750	
	訪問看護	¥40,218	
	通所介護	¥59,748	
	通所リハ	¥68,467	
ケアアラ	複数ケアプラン率 (介護度別)	短期入所	¥99,556
		要介護1	41.8%
		要介護3	60.0%
	複数ケアプラン率	要介護5	79.4%
		訪問介護	61.7%
		訪問看護	91.9%
		通所介護	51.4%

ン	(主要在宅サービス別)	継続利用	51.1%
		通所リハ	55.8%
		短期入所	83.6%