

介護保険事業実績

[サービス利用・ケアプラン]

分析報告書

利用実績年月
保険者番号

2003年2月
418566

0 受給状況
1 利用状況（在宅・施設）
（0） 介護保険事業の基本指標
（1） 利用者の要介護度等の状況
（2） 利用サービス別の人数・費用額
2 対支給限度額比率（在宅）
（3） 要介護度別の対支給限度額比率
（4） 要介護度別の「平均費用額」の構成
3 サービス利用率とケアプランの比較（在宅）
（5） 要介護度別の利用特性
（6） 利用サービス別の利用特性
4 基本指標等比較表

「介護保険事業実績分析報告書」は、国保連合会から配信される「保険者向け給付実績情報(11100000.CSV)」データに基づき作成しています。

サービス利用とケアプランの分析を目的としたため、費用額の算出にあたっては、報酬算定にかかわる「地域区分」を考慮していません（一律に1単位＝基本10円を採用）。

0 受給状況

認定者数(人)	受給(利用)実人数	受給率(%)
11,028	8,915	80.8

1 利用状況（在宅・施設）

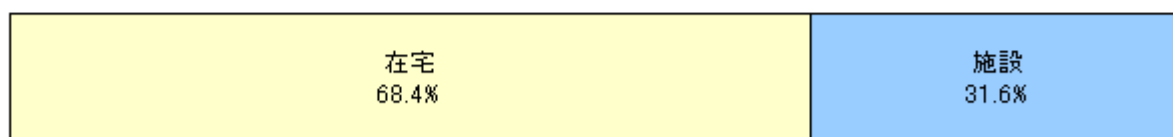
(○) 介護保険事業の基本指標

1-1 2003年02月期 介護保険事業の利用人数・費用額

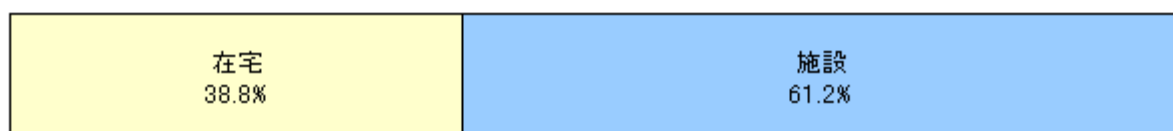
	在宅	施設	合計
利用人数(人)	6,120	2,832	8,952
構成比(%)	68.4	31.6	100.0
費用総額(千円)	553,721	873,493	1,427,214
構成比(%)	38.8	61.2	100.0
1人あたりの費用額(円)	90,477	308,437	159,430

※在宅の費用総額には居宅サービス計画費を含む

利用人数



費用総額

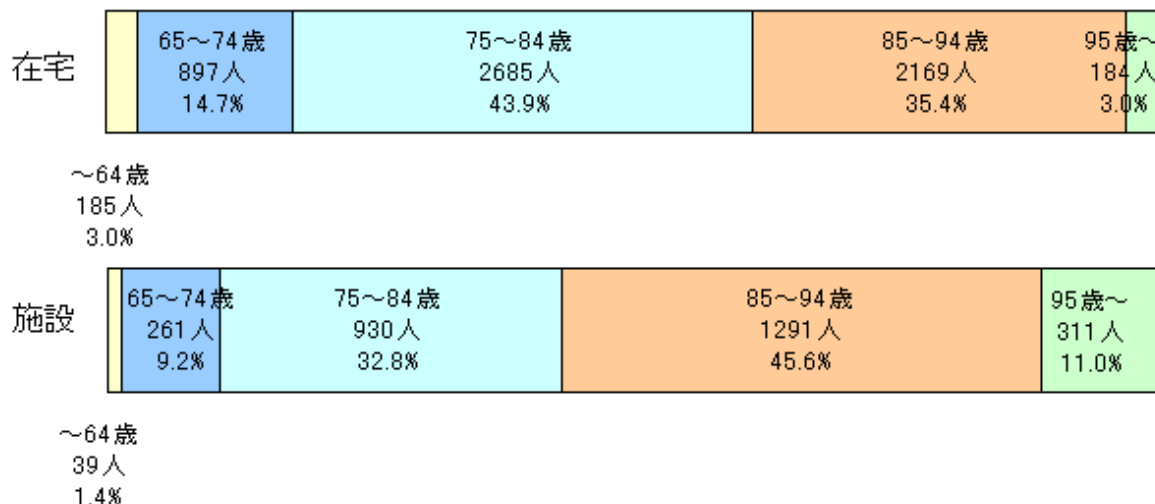




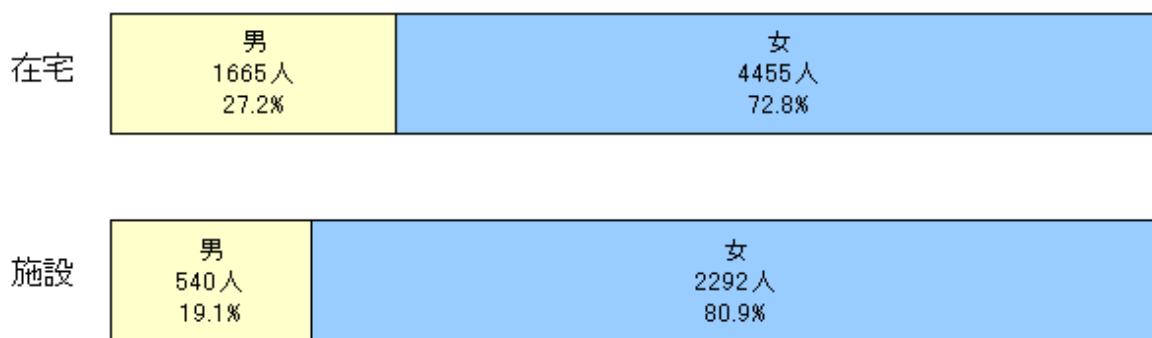
(1) 利用者の要介護度等の状況

1-2 在宅利用者・施設入所者の内訳

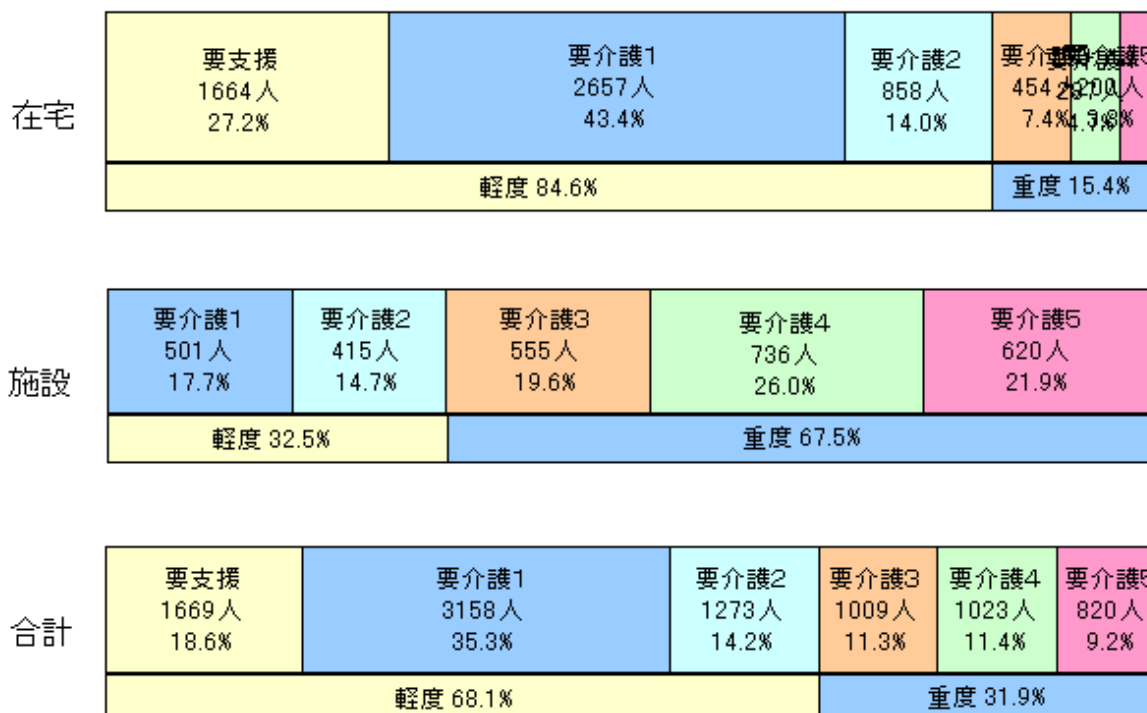
<年齢構成>



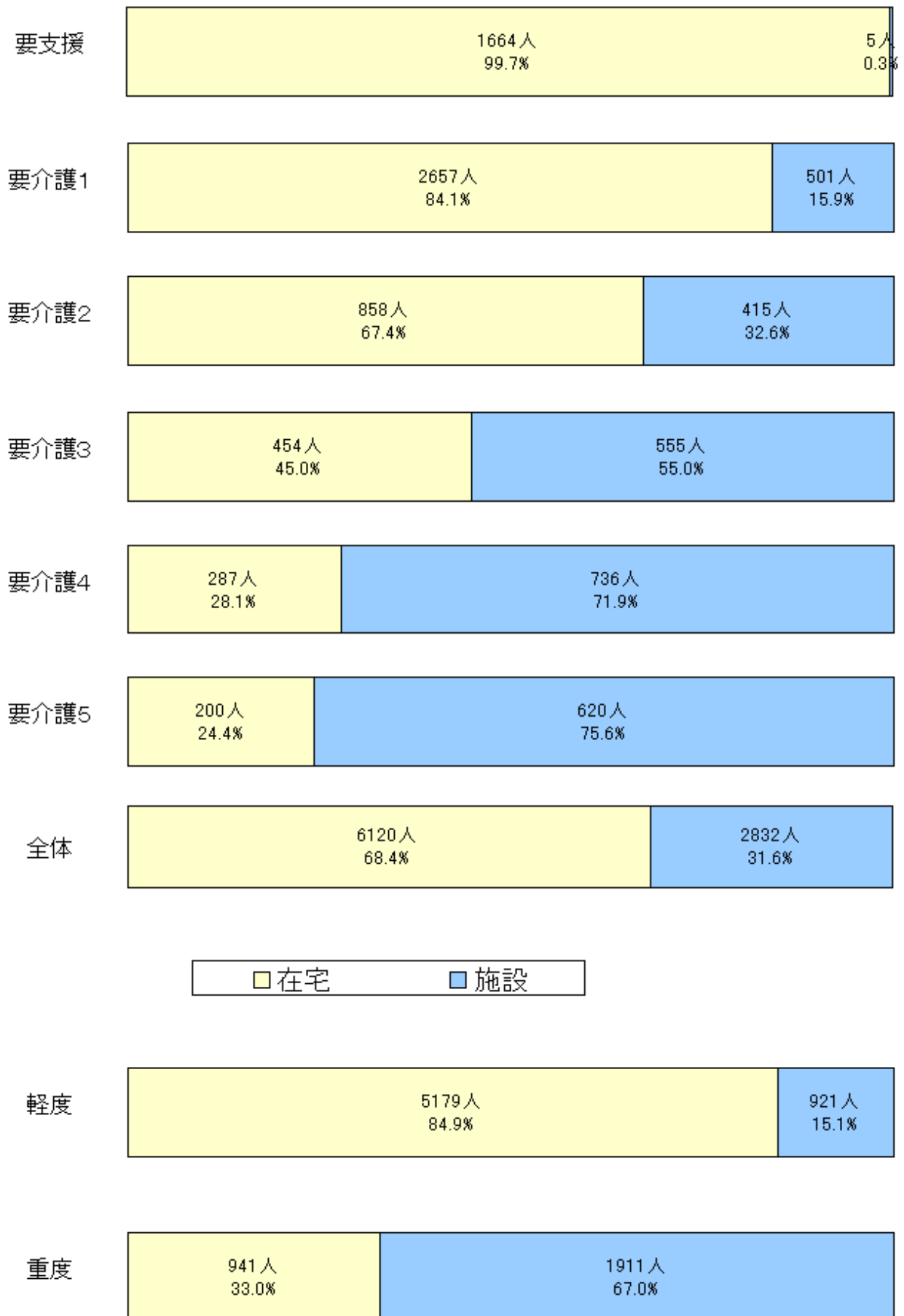
<性別>



<要介護度割合>

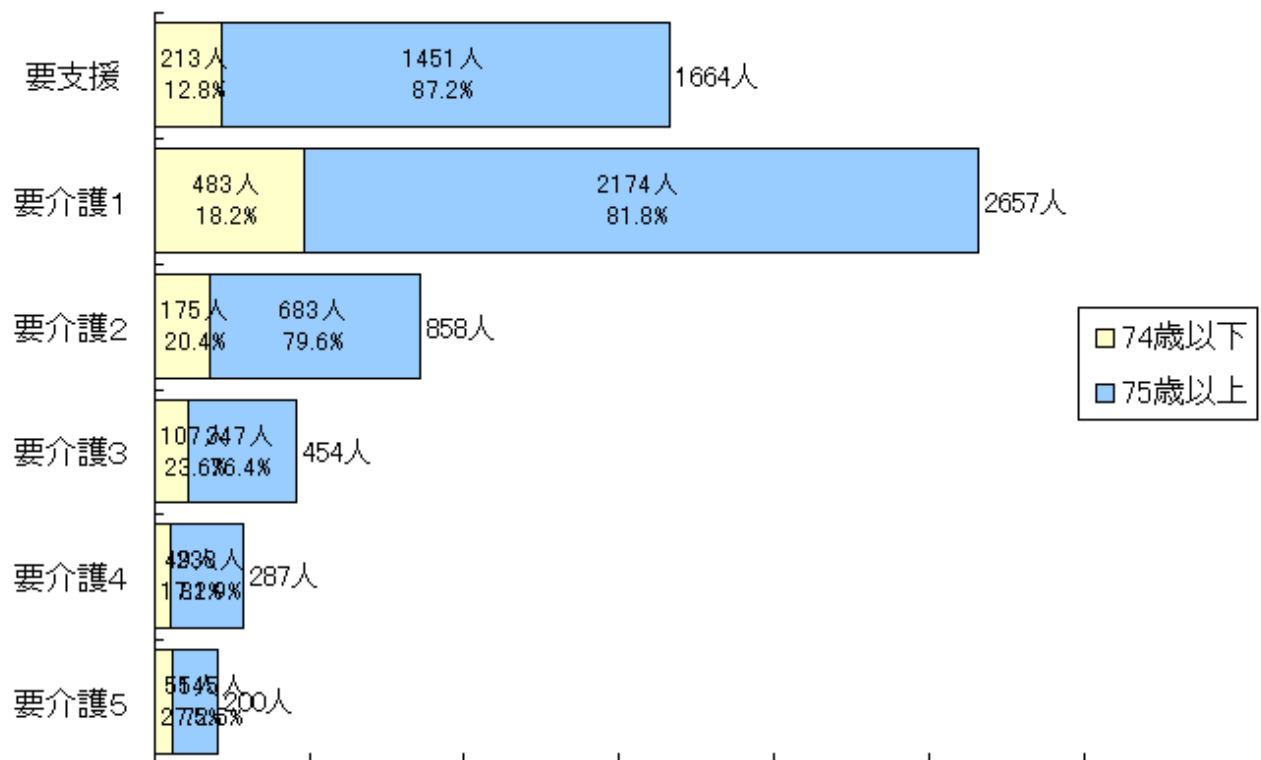


1-3 要介護度別の在宅・施設割合

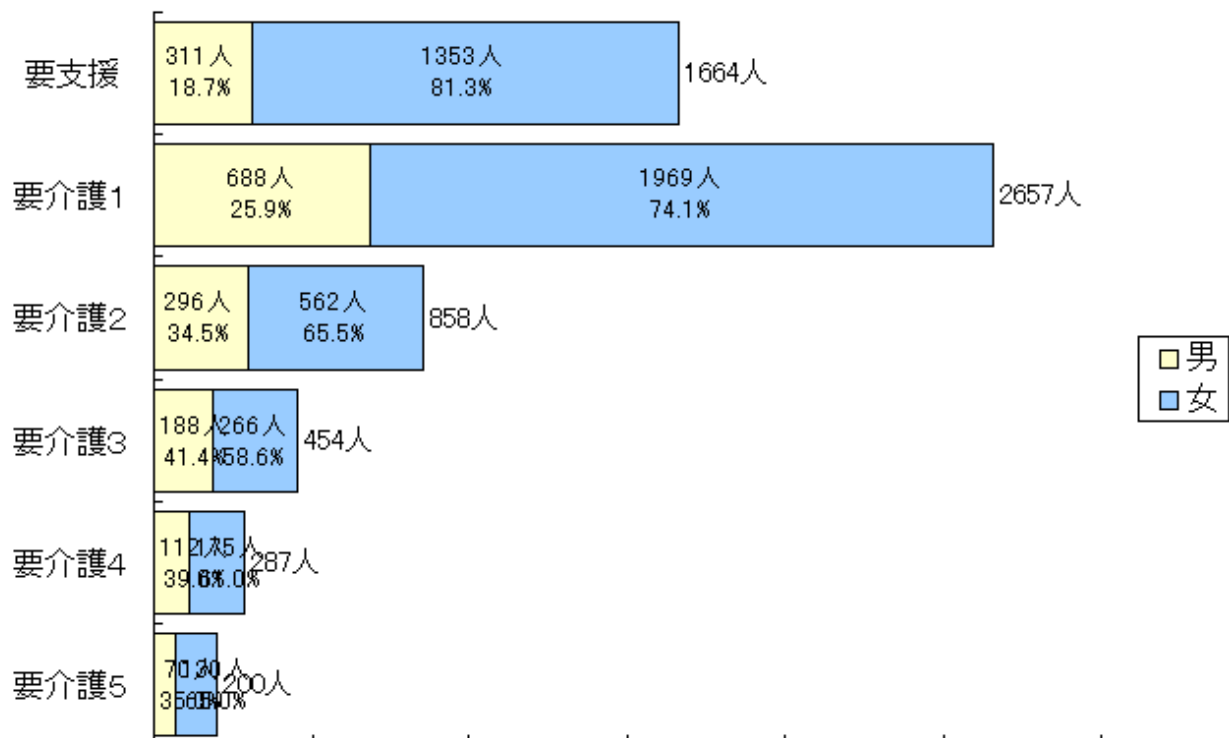


1-4 在宅利用者の要介護度等の状況

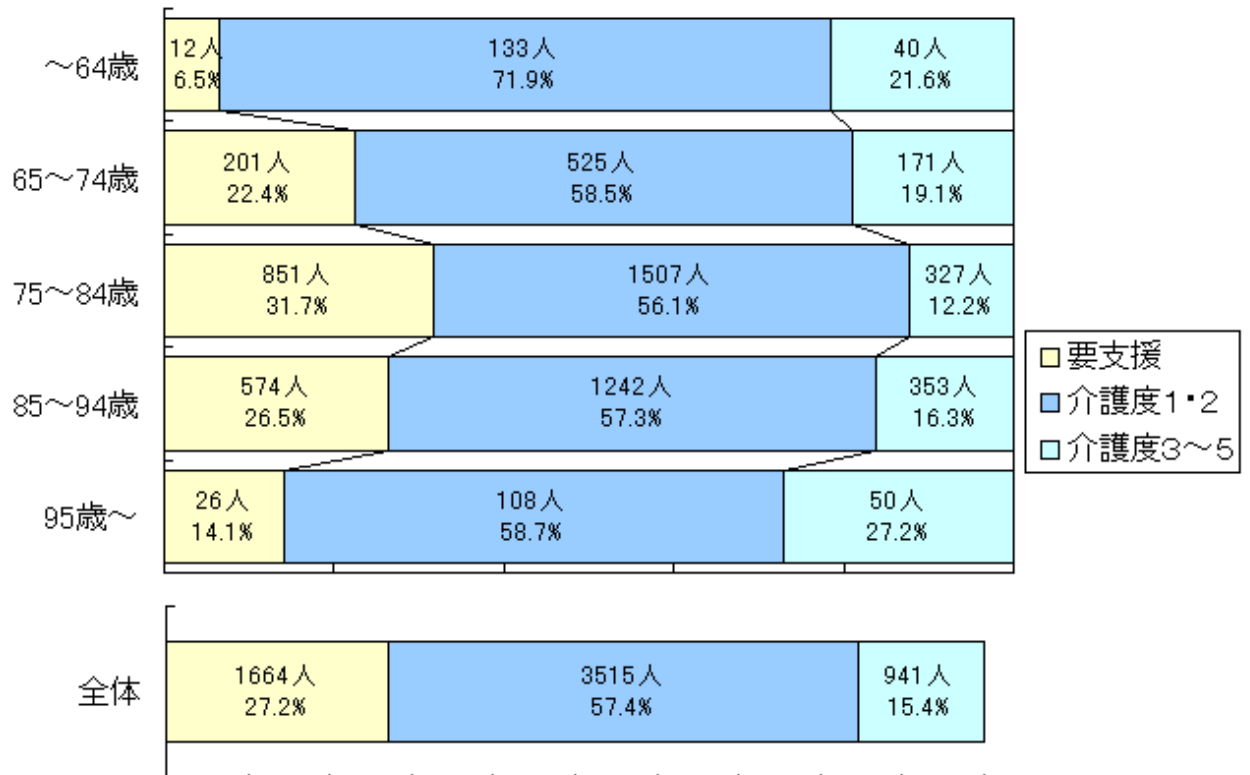
<年齢構成>[全体:74歳以下 17.7%, 75歳以上 82.3%]



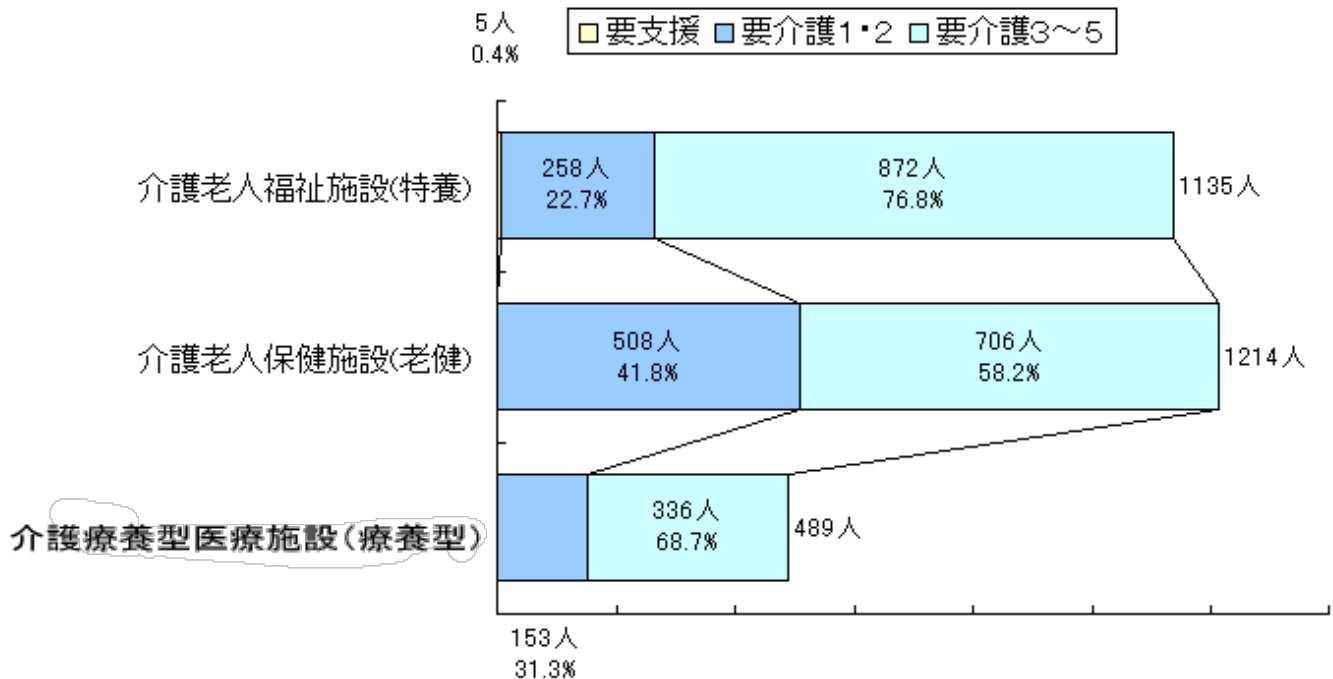
<性別>[全体:男 27.2%, 女 72.8%]



<在宅利用者の年齢別要介護度状況>



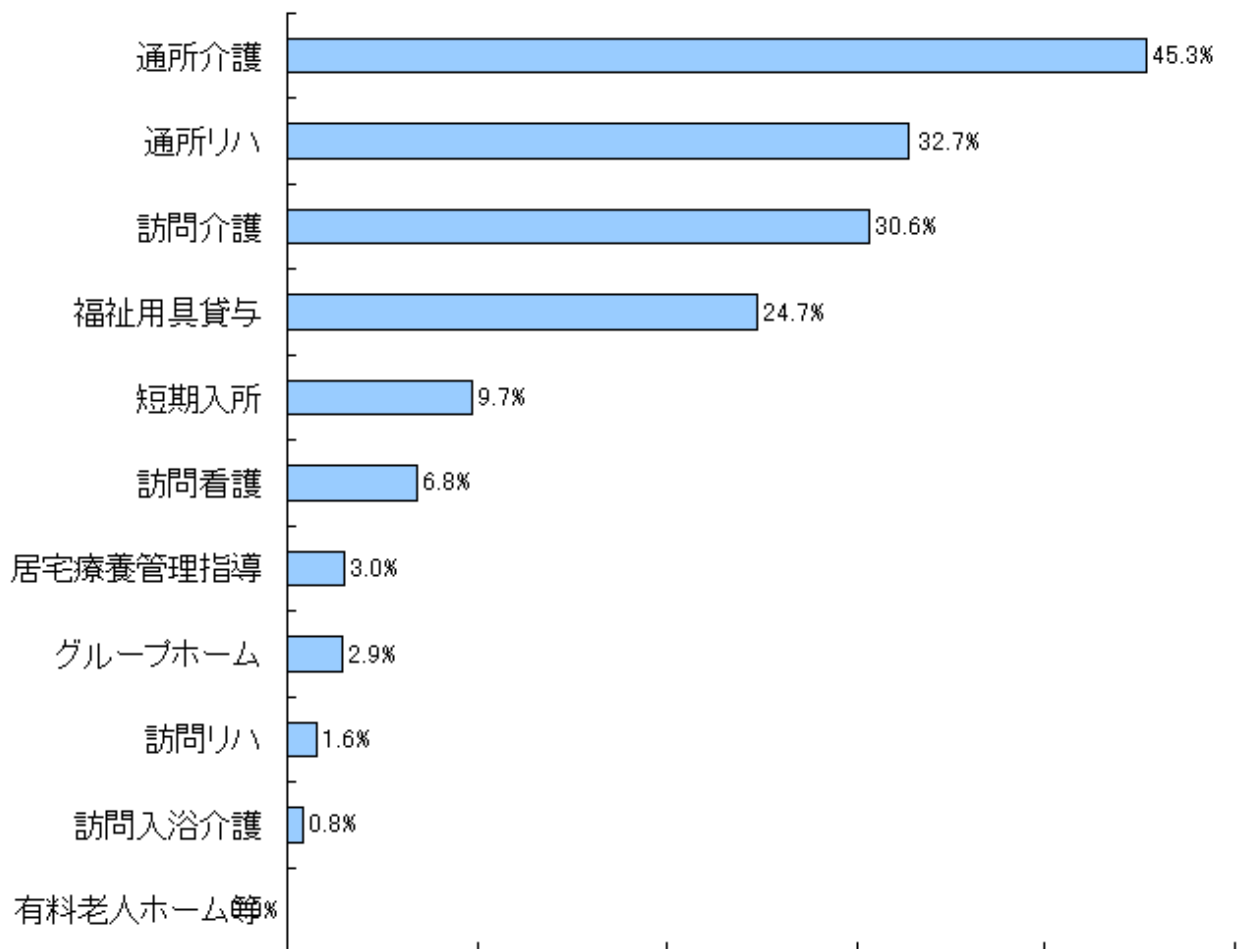
1-5 施設別入所者の要介護度の状況



(2) 利用サービス別の人数・費用額

1-6 在宅サービス種類別利用人数 [サービス利用率の分析]

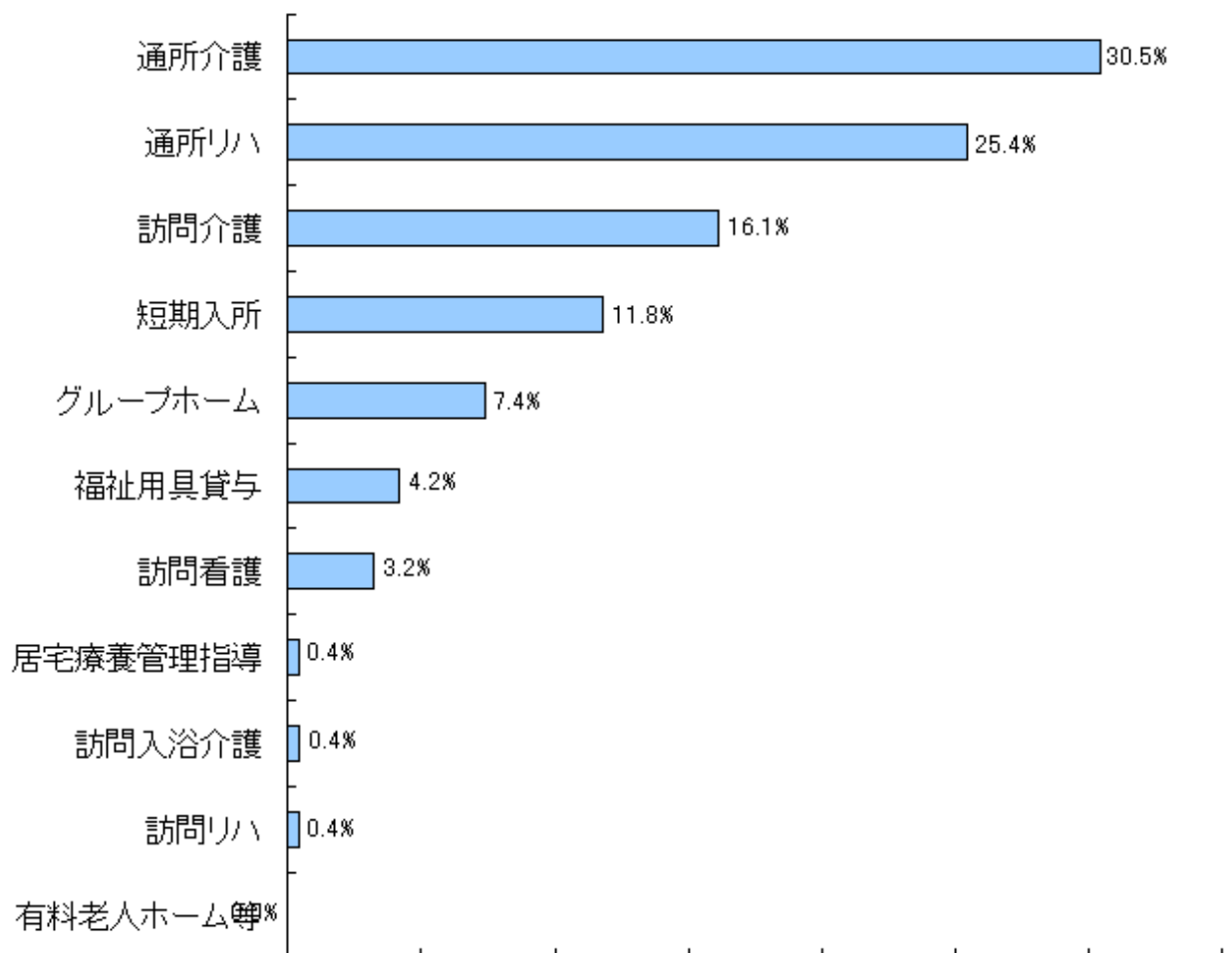
サービス名	利用人数(人)	構成比(%)	利用率(%)
訪問介護	1,874	19.4	30.6
訪問入浴介護	50	0.5	0.8
訪問看護	417	4.3	6.8
訪問リハビリテーション	97	1.0	1.6
通所介護	2,773	28.7	45.3
通所リハビリテーション	2,003	20.7	32.7
福祉用具貸与	1,510	15.6	24.7
居宅療養管理指導	183	1.9	3.0
短期入所	596	6.2	9.7
グループホーム	175	1.8	2.9
有料老人ホーム等	0	0.0	0.0
合計	9,678	100.0	
利用実人数	6,120		100.0



在宅サービス種類別利用率状況(利用率上位順)

1-7 在宅サービス種類別費用額

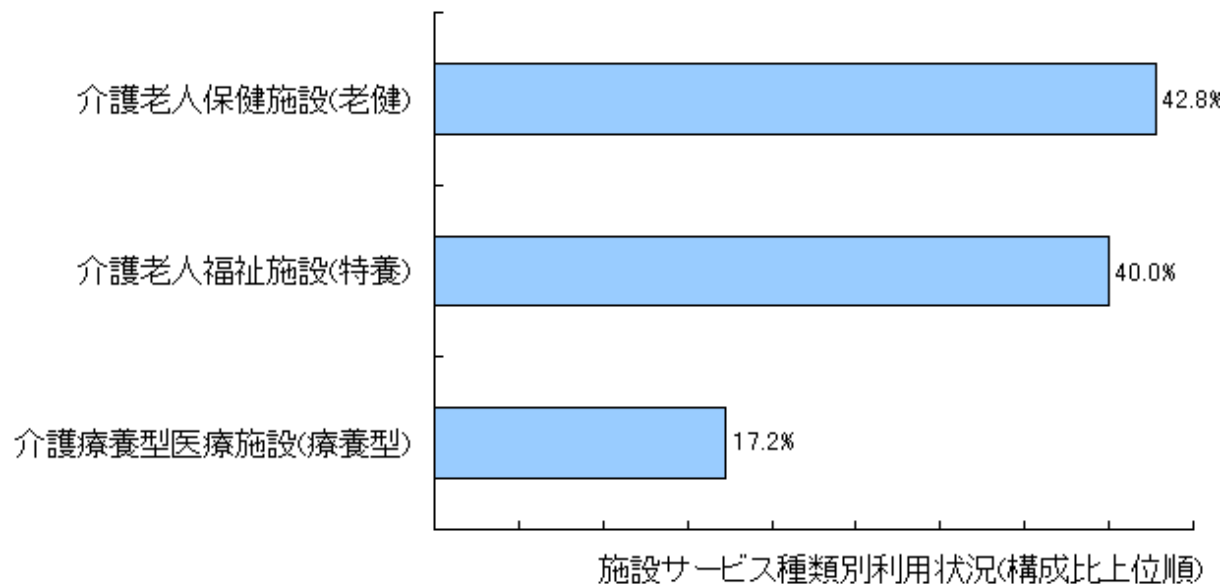
サービス名	費用額(千円)	構成比(%)
訪問介護	82,324	16.1
訪問入浴介護	2,178	0.4
訪問看護	16,565	3.2
訪問リハビリテーション	2,173	0.4
通所介護	155,663	30.5
通所リハビリテーション	129,823	25.4
福祉用具貸与	21,422	4.2
居宅療養管理指導	2,206	0.4
短期入所	60,327	11.8
グループホーム	37,863	7.4
有料老人ホーム等	0	0.0
合計	510,541	100.0



在宅サービス種類別費用額(構成比上位順)

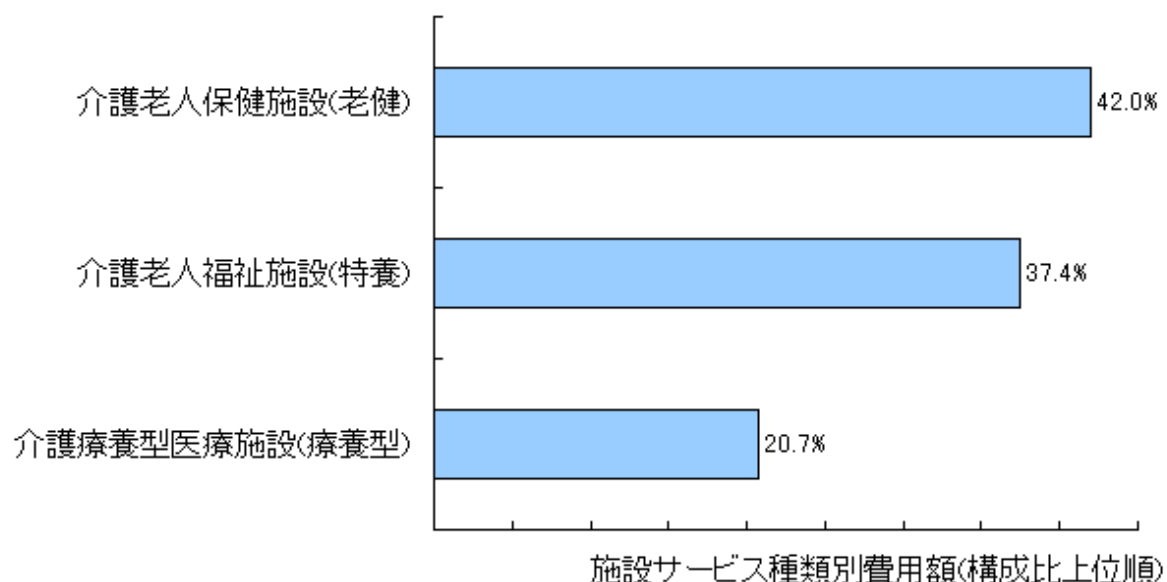
1-8 施設サービス種類別利用人数

施設	利用人数(人)	構成比(%)
介護老人福祉施設(特養)	1,135	40.0
介護老人保健施設(老健)	1,214	42.8
介護療養型医療施設(療養型)	489	17.2
合計	2,838	100.0



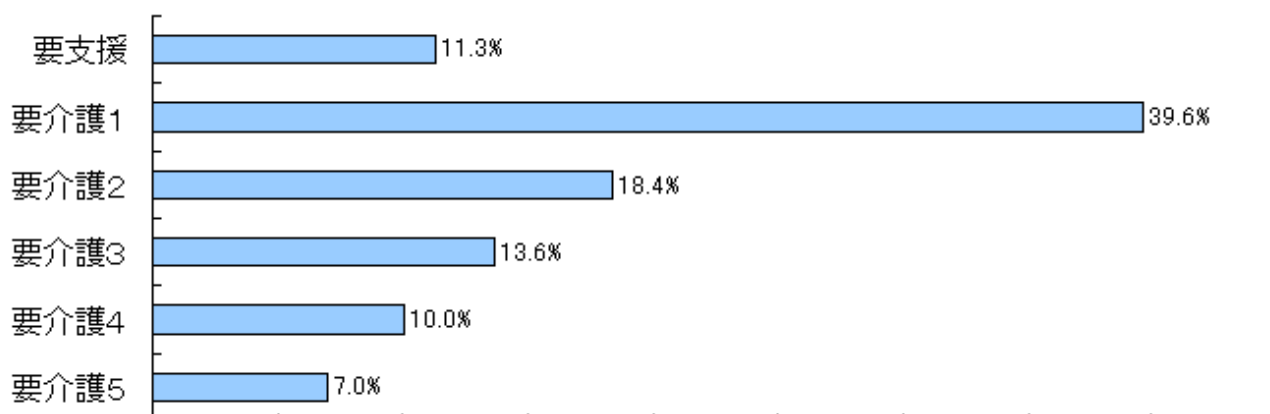
1-9 施設サービス種類別費用額

施設	費用額(千円)	構成比(%)
介護老人福祉施設(特養)	326,429	37.4
介護老人保健施設(老健)	366,456	42.0
介護療養型医療施設(療養型)	180,609	20.7
合計	873,493	100.0



1-10 在宅分・要介護度別費用額

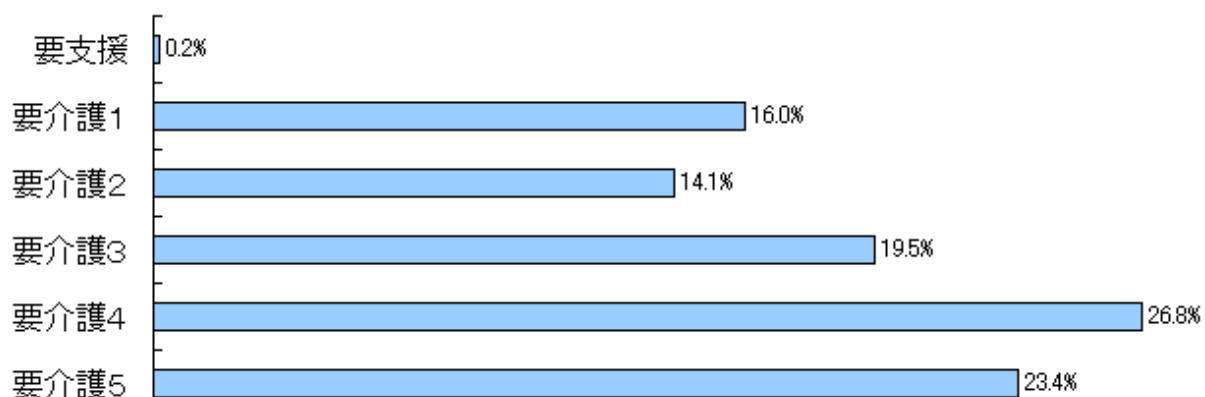
要介護度	費用額(千円)	構成比(%)
要支援	57,772	11.3
要介護1	202,393	39.6
要介護2	93,891	18.4
要介護3	69,648	13.6
要介護4	51,229	10.0
要介護5	35,608	7.0
合計	510,541	100.0



在宅分・要介護度別費用額(構成比)

1-11 施設分・要介護度別費用額

要介護度	費用額(千円)	構成比(%)
要支援	1,376	0.2
要介護1	139,904	16.0
要介護2	123,164	14.1
要介護3	170,627	19.5
要介護4	234,165	26.8
要介護5	204,258	23.4
合計	873,493	100.0



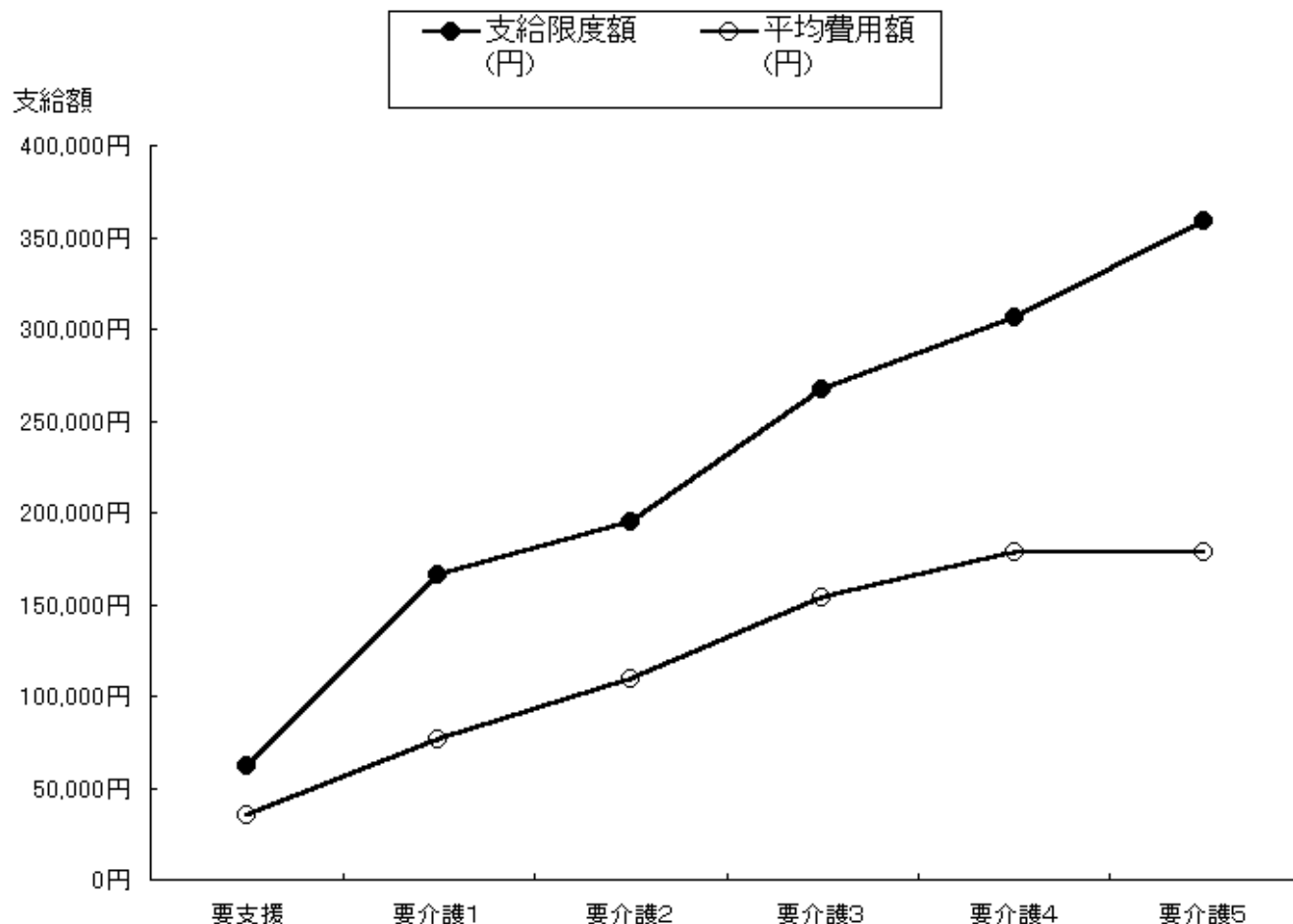
施設分・要介護度別費用額(構成比)

2 対支給限度額比率（在宅）

(3) 要介護度別の対支給限度額比率

2-1 要介護度別の対支給限度額比率 [対支給限度額比率の分析]

要介護度	人数 (人)	費用総額 (円)	平均費用額 (円)	支給限度額 (円)	対支給限度額 <11種類> 比率(%)	対支給限度額 <区分支給 限度額対象 サービス8種類> 比率(%)
	A	B	C(B/A)	D	C/D	
要支援	1,664	57,771,610	34,719	61,500	56.5	56.2
要介護1	2,657	202,393,360	76,174	165,800	45.9	42.3
要介護2	858	93,891,420	109,431	194,800	56.2	47.8
要介護3	454	69,647,930	153,410	267,500	57.3	52.6
要介護4	287	51,229,270	178,499	306,000	58.3	54.4
要介護5	200	35,607,870	178,039	358,300	49.7	48.7
				平均(加重)	51.5	47.5



2-2 要介護度別の対支給限度額比率の分布

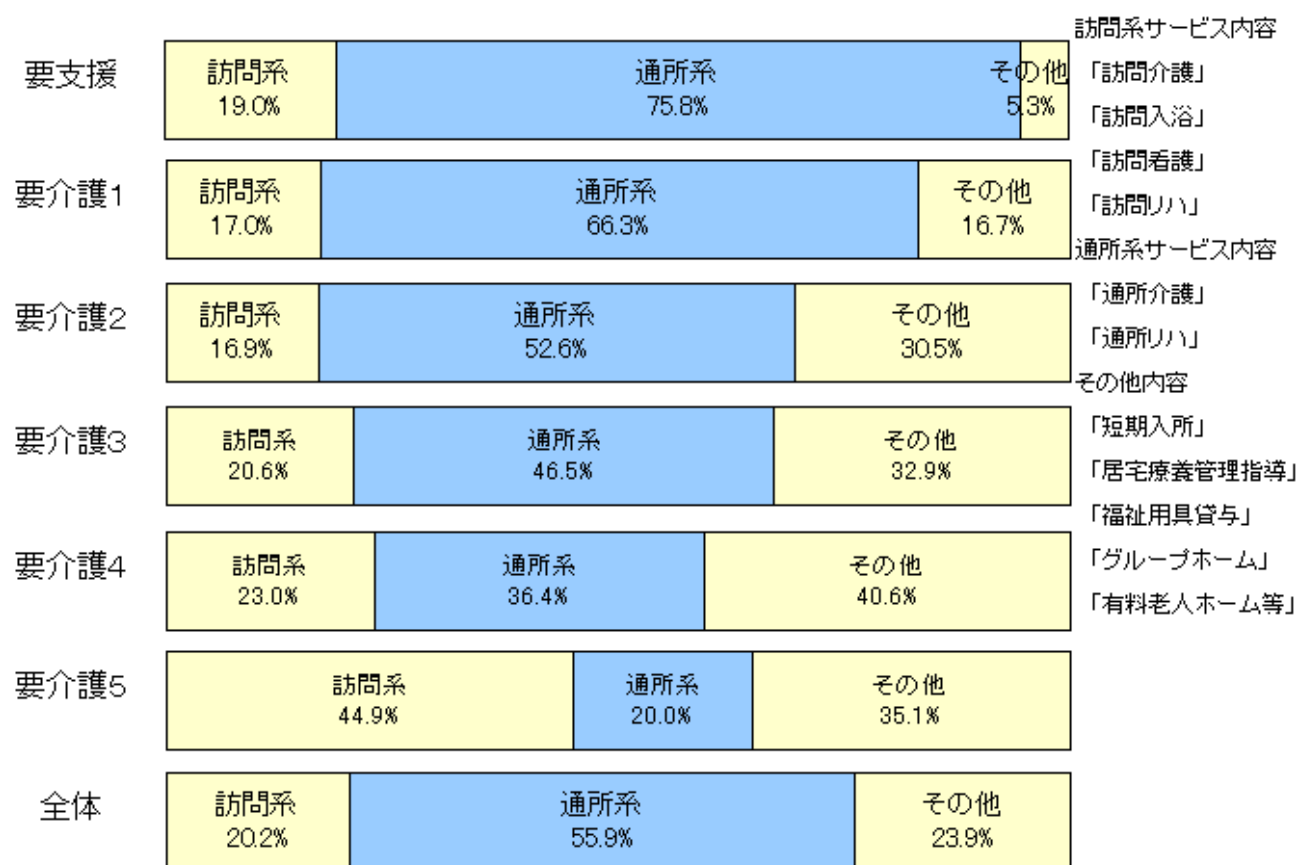
対支給限度額比率 の分		要支援	要介護1	要介護2	要介護3	要介護4	要介護5	合計
9割以上	人	285	240	163	84	54	21	847
	%	17.1	9.0	19.0	18.5	18.8	10.5	13.8
6～9割	人	496	586	227	137	87	63	1596
	%	29.8	22.1	26.5	30.2	30.3	31.5	26.1
3～6割	人	529	929	262	135	86	53	1994
	%	31.8	35.0	30.5	29.7	30.0	26.5	32.6
3割未満	人	354	902	206	98	60	63	1683
	%	21.3	33.9	24.0	21.6	20.9	31.5	27.5

(4) 要介護度別の「平均費用額」の構成

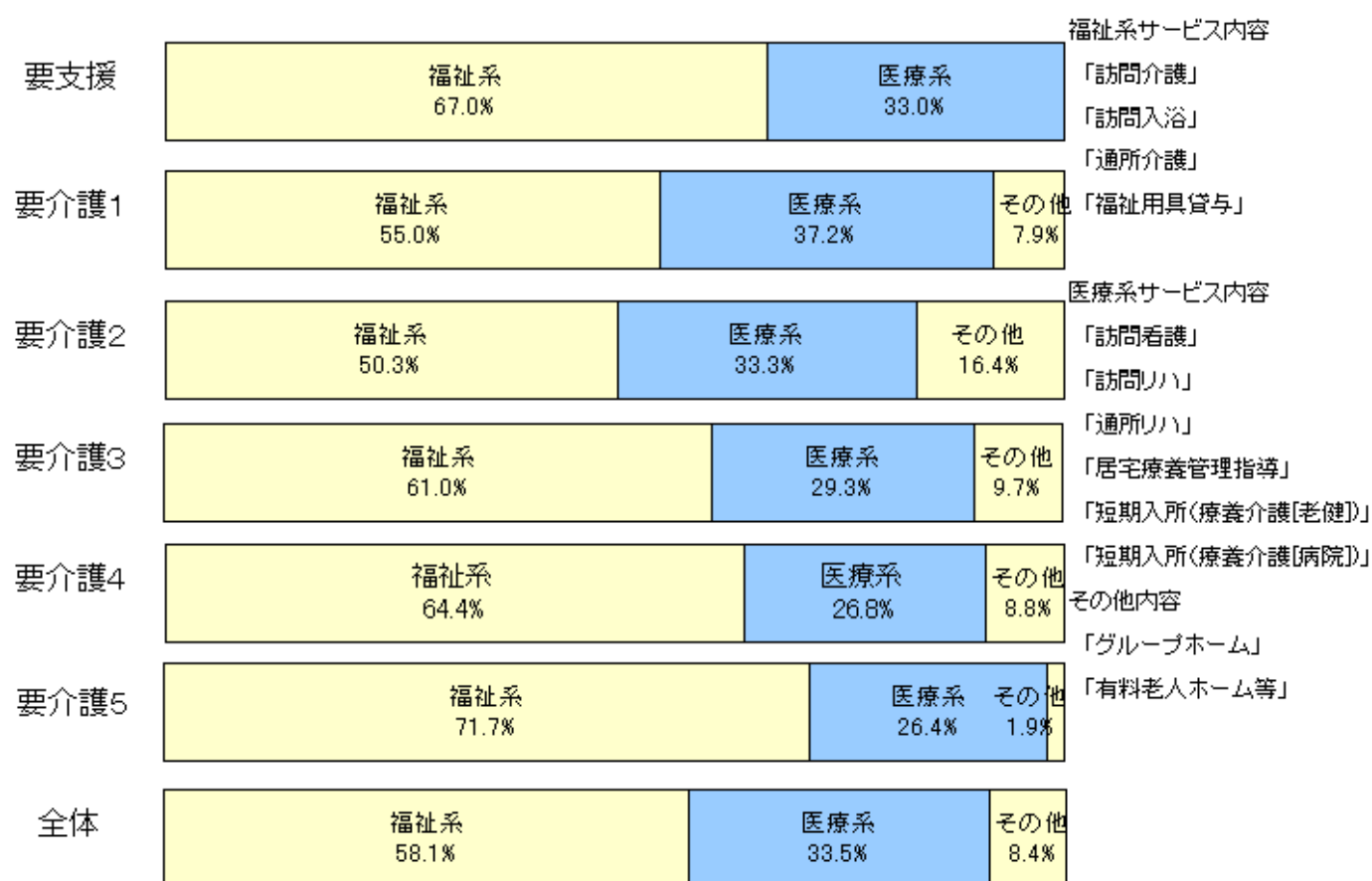
2-3 「平均費用額」のサービス種類の構成(上位3位)

要支援	通所介護 44.4%	通所リハ 31.4%	訪問介護 18.0%	その他 6.3%
要介護1	通所介護 33.8%	通所リハ 32.5%	訪問介護 14.5%	その他 19.2%
要介護2	通所介護 27.4%	通所リハ 25.2%	グループホーム 14.5%	その他 32.9%
要介護3	通所介護 27.6%	短期入所 20.3%	通所リハ 18.8%	その他 33.3%
要介護4	短期入所 28.8%	通所介護 23.9%	訪問介護 16.0%	その他 31.2%
要介護5	訪問介護 31.2%	短期入所 27.2%	通所介護 12.3%	その他 29.4%
全体	通所介護 30.5%	通所リハ 25.4%	訪問介護 16.1%	その他 28.0%

2-4 「平均費用額」の訪問系・通所系サービス別の構成



2-5 「平均費用額」の福祉系・医療系サービス別の構成

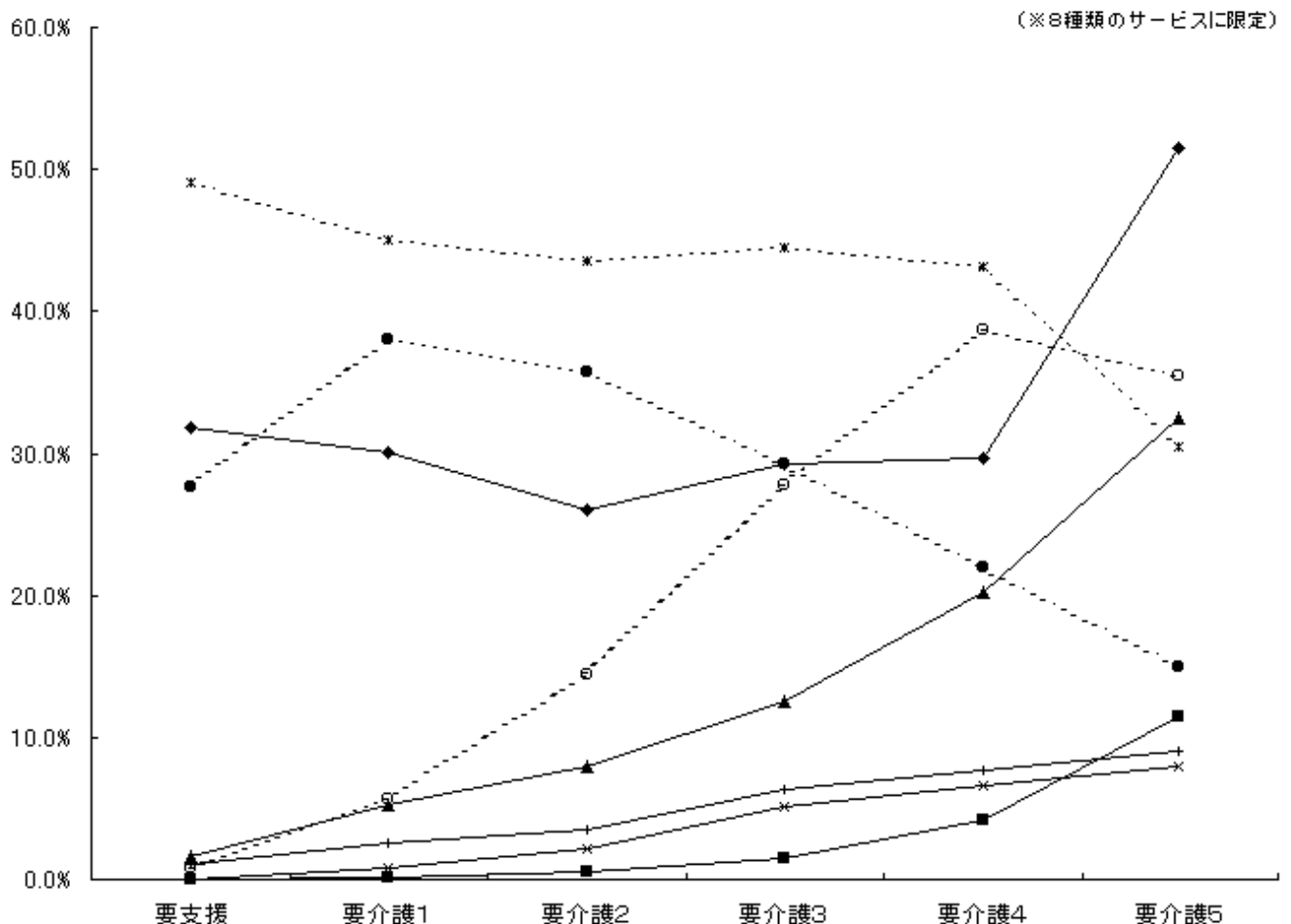
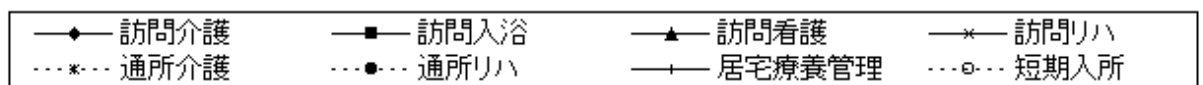


3 サービス利用率とケアプランの比較（在宅）

(5) 要介護度別の利用特性

3-1 要介護度別のサービス利用率

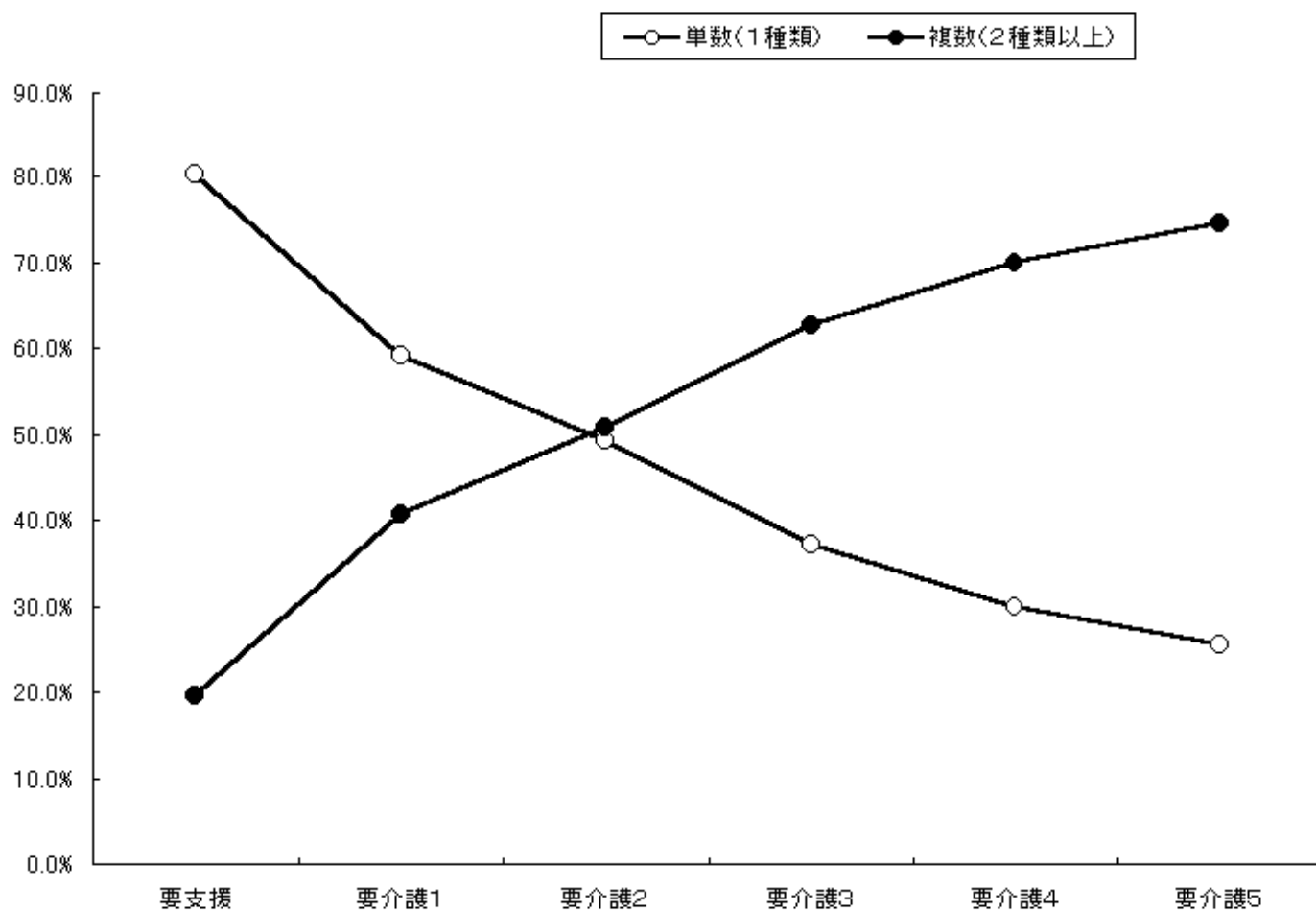
サービス名	全体		要支援		要介護1		要介護2		要介護3		要介護4		要介護5	
	利用人数(人)	利用率(%)	利用人数(人)	利用率(%)	利用人数(人)	利用率(%)	利用人数(人)	利用率(%)	利用人数(人)	利用率(%)	利用人数(人)	利用率(%)	利用人数(人)	利用率(%)
訪問介護	1874	30.6	530	31.9	800	30.1	223	26.0	133	29.3	85	29.6	103	51.5
訪問入浴	50	0.8	0	0.0	3	0.1	5	0.6	7	1.5	12	4.2	23	11.5
訪問看護	417	6.8	28	1.7	141	5.3	68	7.9	57	12.6	58	20.2	65	32.5
訪問リハ	97	1.6	1	0.1	20	0.8	18	2.1	23	5.1	19	6.6	16	8.0
通所介護	2773	45.3	816	49.0	1196	45.0	374	43.6	202	44.5	124	43.2	61	30.5
通所リハ	2003	32.7	460	27.6	1011	38.1	306	35.7	133	29.3	63	22.0	30	15.0
福祉用具	1510	24.7	167	10.0	594	22.4	265	30.9	195	43.0	157	54.7	132	66.0
居宅療養管理	183	3.0	17	1.0	67	2.5	30	3.5	29	6.4	22	7.7	18	9.0
短期入所	596	9.7	13	0.8	151	5.7	124	14.5	126	27.8	111	38.7	71	35.5
グループホーム	175	2.9	0	0.0	71	2.7	62	7.2	26	5.7	14	4.9	2	1.0
有料老人ホーム等	0	0.0	0	0.0	0	0.0	0	0.0	0	0.0	0	0.0	0	0.0
実人数	6120	-	1664	-	2657	-	858	-	454	-	287	-	200	-



3-2 要介護度別の利用種類数 [単数・複数ケアプランの分析]

	1種類		2種類		3種類以上		2種類以上 (再掲)		合計	
	人数	%	人数	%	人数	%	人数	%	人数	%
全体	3638	59.4	1679	27.4	803	13.1	2482	40.6	6120	100.0
要支援	1337	80.3	289	17.4	38	2.3	327	19.7	1664	100.0
要介護1	1573	59.2	819	30.8	265	10.0	1084	40.8	2657	100.0
要介護2	422	49.2	286	33.3	150	17.5	436	50.8	858	100.0
要介護3	169	37.2	151	33.3	134	29.5	285	62.8	454	100.0
要介護4	86	30.0	85	29.6	116	40.4	201	70.0	287	100.0
要介護5	51	25.5	49	24.5	100	50.0	149	74.5	200	100.0

単数・複数ケアプラン



3-3 利用種類数別の「平均費用額」（要介護度別）

		1種類	2種類	3種類以上
全体	円	62,930	95,295	151,433
	指数	100	151	241
要支援	円	32,222	43,848	53,113
	指数	100	136	165
要介護1	円	63,965	88,176	111,547
	指数	100	138	174
要介護2	円	99,117	111,998	133,551
	指数	100	113	135
要介護3	円	132,438	152,330	181,074
	指数	100	115	137
要介護4	円	169,210	162,421	197,167
	指数	100	96	117
要介護5	円	127,075	128,014	228,543
	指数	100	101	180

(6) 利用サービス別の利用特性

3-4 利用サービス別の単数・複数ケアプランの割合

	1種類		2種類以上		合計	
	人数	%	人数	%	人数	%
訪問介護	725	38.7	1,149	61.3	1,874	100.0
訪問入浴	2	4.0	48	96.0	50	100.0
訪問看護	30	7.2	387	92.8	417	100.0
訪問リハ	10	10.3	87	89.7	97	100.0
通所介護	1,395	50.3	1,378	49.7	2,773	100.0
通所リハ	908	45.3	1,095	54.7	2,003	100.0
福祉用具	282	18.7	1,228	81.3	1,510	100.0
居宅療養管理	6	3.3	177	96.7	183	100.0
短期入所	117	19.6	479	80.4	596	100.0
グループホーム	163	93.1	12	6.9	175	100.0
有料老人ホーム等	0	0.0	0	0.0	0	0.0

3-5 利用サービス別の利用頻度

(平均利用日数(日)/月)

	全体	要介護度別						単数・複数 ケアプラン別	
		要支援	要介護1	要介護2	要介護3	要介護4	要介護5	単数	複数
訪問介護	10.6	7.5	10.6	12.5	13.6	14.4	15.9	10.3	10.9
訪問入浴	3.4	0.0	1.7	4.2	4.1	3.0	3.5	5.5	3.3
訪問看護	5.5	3.7	4.6	6.0	5.7	6.5	6.4	6.3	5.4
訪問リハ	4.1	3.0	3.8	4.6	3.9	3.3	5.2	4.4	4.0
通所介護	7.4	5.0	7.8	9.3	10.0	10.0	7.7	7.6	7.2
通所リハ	7.5	5.5	7.7	9.0	8.9	9.3	8.1	8.1	7.1
福祉用具	23.6	21.9	23.9	24.0	23.4	24.2	23.2	23.7	23.6
居宅療養管理	1.8	1.9	1.8	1.6	1.8	1.8	1.7	1.5	1.8
短期入所	9.5	4.7	6.9	9.0	10.4	11.8	11.8	16.8	7.8
グループホーム	26.5	0.0	26.6	26.8	25.0	26.5	28.0	26.6	23.9
有料老人ホーム等	0.0	0.0	0.0	0.0	0.0	0.0	0.0	0.0	0.0

3-6 単数・複数ケアプラン別の「平均費用額」(利用サービス別)

(円)

	1種類	2種類以上		全体	
	平均費用額	当該サービス分	平均費用額	当該サービス分	平均費用額
訪問介護	38,720	47,217	113,336	43,929	84,469
訪問入浴	68,440	42,519	152,151	43,556	148,802
訪問看護	47,761	39,100	136,719	39,723	130,319
訪問リハ	24,200	22,190	143,653	22,397	131,338
通所介護	56,433	55,834	112,773	56,135	84,430
通所リハ	67,274	62,775	113,722	64,814	92,666
福祉用具	13,677	14,304	119,996	14,187	100,140
居宅療養管理	10,183	12,119	130,369	12,055	126,429
短期入所	169,217	83,910	173,881	100,545	172,972
グループホーム	217,996	194,124	226,642	216,359	218,589
有料老人ホーム等	0	0	0	0	0

3-7 他サービスの利用率 [サービス・クロスの分析]

		訪問介護	訪問入浴	訪問看護	訪問リハ	通所介護	通所リハ	福祉用具	居宅療養管理	短期入所	当該サービスのみのみ
利用人数											
訪問介護	人	1874	26	216	41	512	324	527	91	106	725
	%	100.0	1.4	11.5	2.2	27.3	17.3	28.1	4.9	5.7	
訪問入浴	人	50	26	26	11	3	1	39	4	7	2
	%	100.0	52.0	52.0	22.0	6.0	2.0	78.0	8.0	14.0	
訪問看護	人	417	216	26	35	109	103	199	93	58	30
	%	100.0	51.8	6.2	8.4	26.1	24.7	47.7	22.3	13.9	
訪問リハ	人	97	41	11	35	24	23	62	15	13	10
	%	100.0	42.3	11.3	36.1	24.7	23.7	63.9	15.5	13.4	
通所介護	人	2773	512	3	109	24	490	498	49	291	1395
	%	100.0	18.5	0.1	3.9	0.9	17.7	18.0	1.8	10.5	
通所リハ	人	2003	324	1	103	23	490	454	52	155	908
	%	100.0	16.2	0.0	5.1	1.1	24.5	22.7	2.6	7.7	
福祉用具	人	1510	527	39	199	62	498	454	74	194	282
	%	100.0	34.9	2.6	13.2	4.1	33.0	30.1	4.9	12.8	
居宅療養管理	人	183	91	4	93	15	49	52	74	31	6
	%	100.0	49.7	2.2	50.8	8.2	26.8	28.4	40.4	16.9	
短期入所	人	596	106	7	58	13	291	155	194	31	117
	%	100.0	17.8	1.2	9.7	2.2	48.8	26.0	32.6	5.2	

3-8 要介護度別の「訪問介護」利用形態

		身体介護型	家事援助型	複合型	訪問介護 利用実人数
全体	人	801	1226	312	1874
	%	42.7	65.4	16.6	
要支援	人	76	477	34	530
	%	14.3	90.0	6.4	
要介護1	人	303	591	152	800
	%	37.9	73.9	19.0	
要介護2	人	146	102	50	223
	%	65.5	45.7	22.4	
要介護3	人	107	35	36	133
	%	80.5	26.3	27.1	
要介護4	人	75	14	19	85
	%	88.2	16.5	22.4	
要介護5	人	94	7	21	103
	%	91.3	6.8	20.4	

4 基本指標等比較表

			2003年02月分
基本指標	人数指標	認定者数	11,028
		認定率	15.0%
		受給実人員	8,915
	重度率 (要3以上)	受給率	80.8%
		人数重度率	31.9%
		施設重度率	67.5%
	施設率	在宅重度率	15.4%
		人数施設率	31.6%
		重度施設率	67.0%
	在宅率	軽度施設率	15.1%
		人数在宅率	68.4%
		重度在宅率	33.0%
	費用指標	軽度在宅率	84.9%
		費用施設率	61.2%
		費用在宅率	38.8%
一人あたり	一人あたり施設費用額	¥308,437	
	一人あたり在宅費用額	¥90,477	
	一人あたり総費用額	¥159,430	
対支給限度額比率	対支給限度額比率	平均	51.5%
		要支援	56.5%
		要介護1	45.9%
		要介護2	56.2%
		要介護3	57.3%
		要介護4	58.3%
	分布	要介護5	49.7%
		3割未満	27.5%
		3～6割	32.6%
サービスの利用率と利用水準	施設サービス	6～9割	26.1%
		9割以上	13.8%
		介護老人福祉施設	40.0%
	介護老人保健施設	42.8%	
	介護療養型医療施設	17.2%	
サービス利用率	主要在宅サービス	訪問介護	30.6%
		訪問看護	6.8%
		通所介護	45.3%
		通所リハ	32.7%
		短期入所	9.7%
要介護5の 主要在宅サービス	訪問介護	51.5%	
	訪問看護	32.5%	
	通所介護	30.5%	
	通所リハ	15.0%	
	短期入所	35.5%	
利用水準 (平均費用額) 当該サービス分	訪問介護	¥43,929	
	訪問看護	¥39,723	
	通所介護	¥56,135	
	通所リハ	¥64,814	
	短期入所	¥100,545	
ケアアラ	複数ケアプラン率 (介護度別)	要介護1	40.8%
		要介護3	62.8%
		要介護5	74.5%
	複数ケアプラン率	訪問介護	61.3%
		訪問看護	92.8%
		通所介護	49.7%

ン	(主要在宅サービス別)	借付住居	12.7%
		通所リハ	54.7%
		短期入所	80.4%