

# 介護保険事業実績

[サービス利用・ケアプラン]

## 分析報告書

利用実績年月  
保険者番号

2003年1月  
418566

0 <a href="#">受給状況</a>
1 <a href="#">利用状況 (在宅・施設)</a>
(0) 介護保険事業の基本指標
(1) 利用者の要介護度等の状況
(2) 利用サービス別の人数・費用額
2 <a href="#">対支給限度額比率 (在宅)</a>
(3) 要介護度別の対支給限度額比率
(4) 要介護度別の「平均費用額」の構成
3 <a href="#">サービス利用率とケアプランの比較 (在宅)</a>
(5) 要介護度別の利用特性
(6) 利用サービス別の利用特性
4 <a href="#">基本指標等比較表</a>

「介護保険事業実績分析報告書」は、国保連合会から配信される「保険者向け給付実績情報(11100000.CSV)」データに基づき作成しています。

サービス利用とケアプランの分析を目的としたため、費用額の算出にあたっては、報酬算定にかかわる「地域区分」を考慮していません（一律に1単位＝基本10円を採用）。

## 0 受給状況

認定者数(人)	受給(利用)実人数	受給率(%)
10,950	8,894	81.2

## 1 利用状況（在宅・施設）

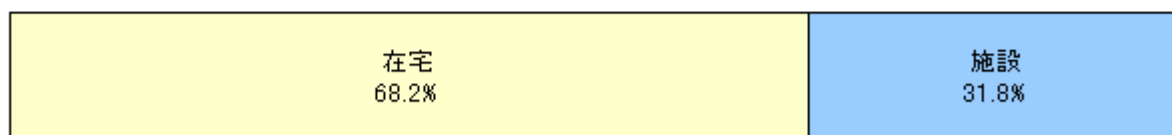
### (○) 介護保険事業の基本指標

#### 1-1 2003年01月期 介護保険事業の利用人数・費用額

	在宅	施設	合計
利用人数(人)	6,090	2,845	8,935
構成比(%)	68.2	31.8	100.0
費用総額(千円)	542,008	953,089	1,495,097
構成比(%)	36.3	63.7	100.0
1人あたりの費用額(円)	89,000	335,005	167,330

※在宅の費用総額には居宅サービス計画費を含む

利用人数



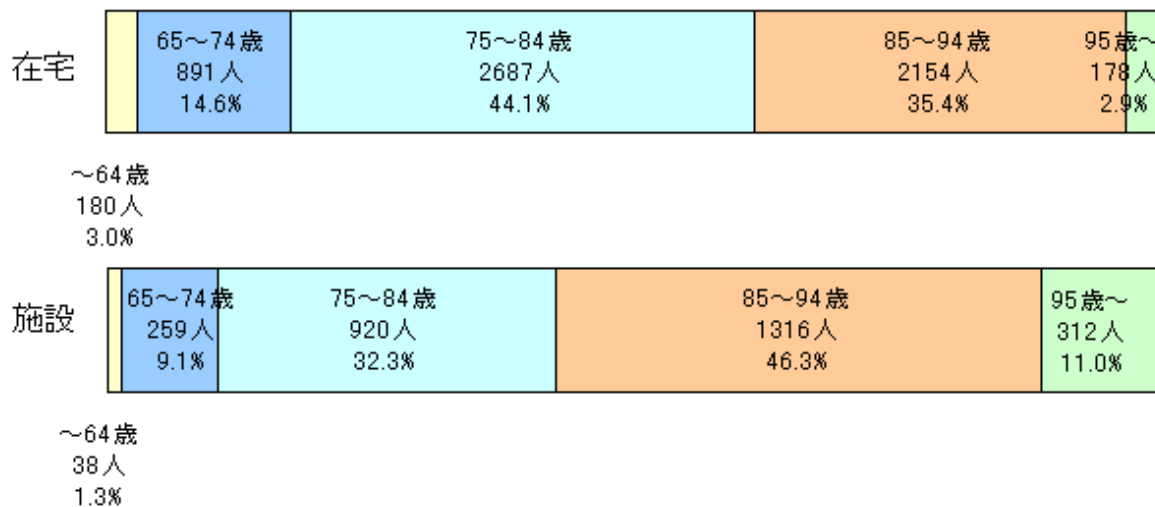
費用総額



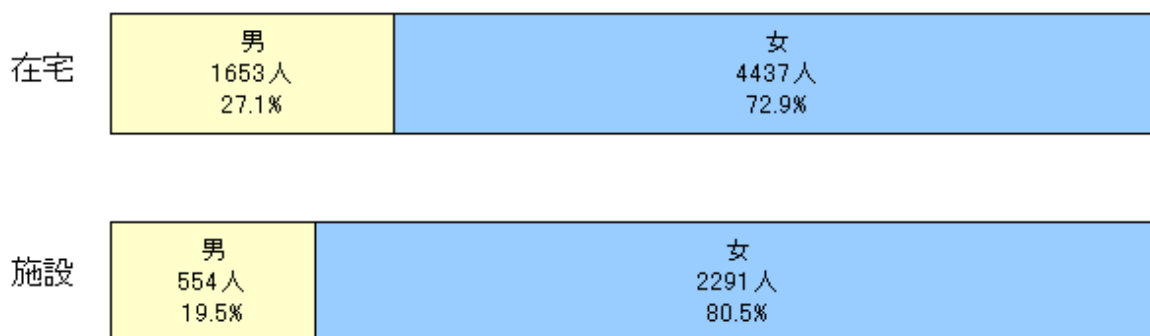
# (1) 利用者の要介護度等の状況

## 1-2 在宅利用者・施設入所者の内訳

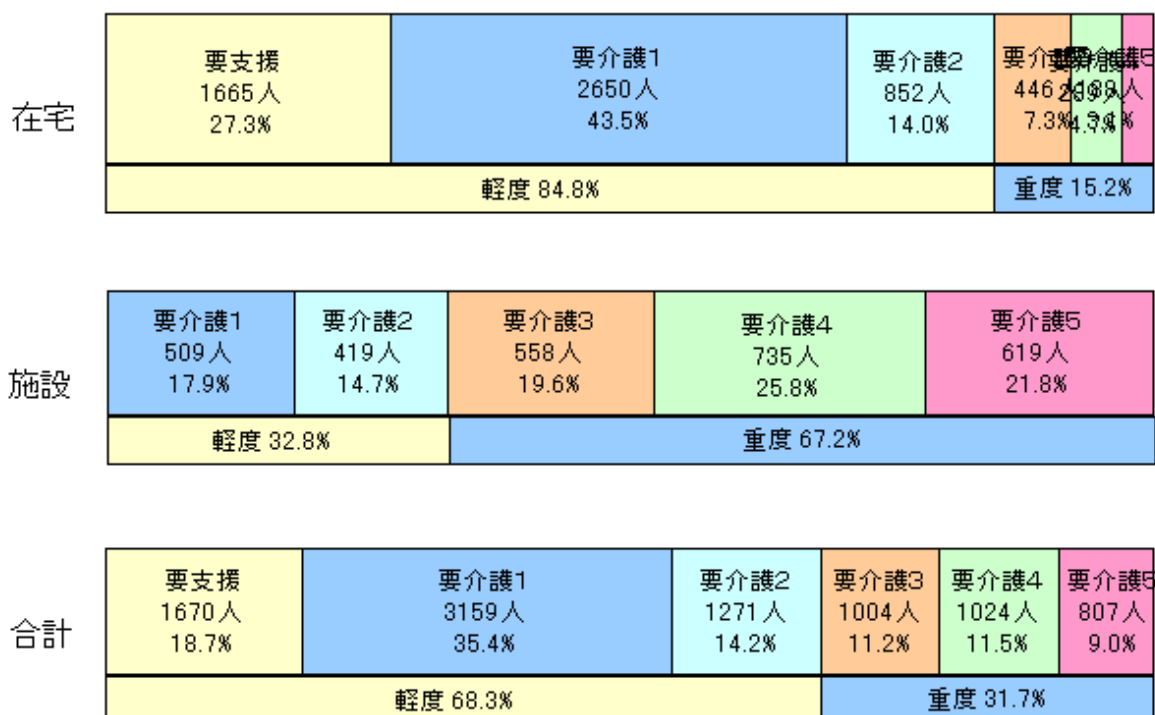
### <年齢構成>



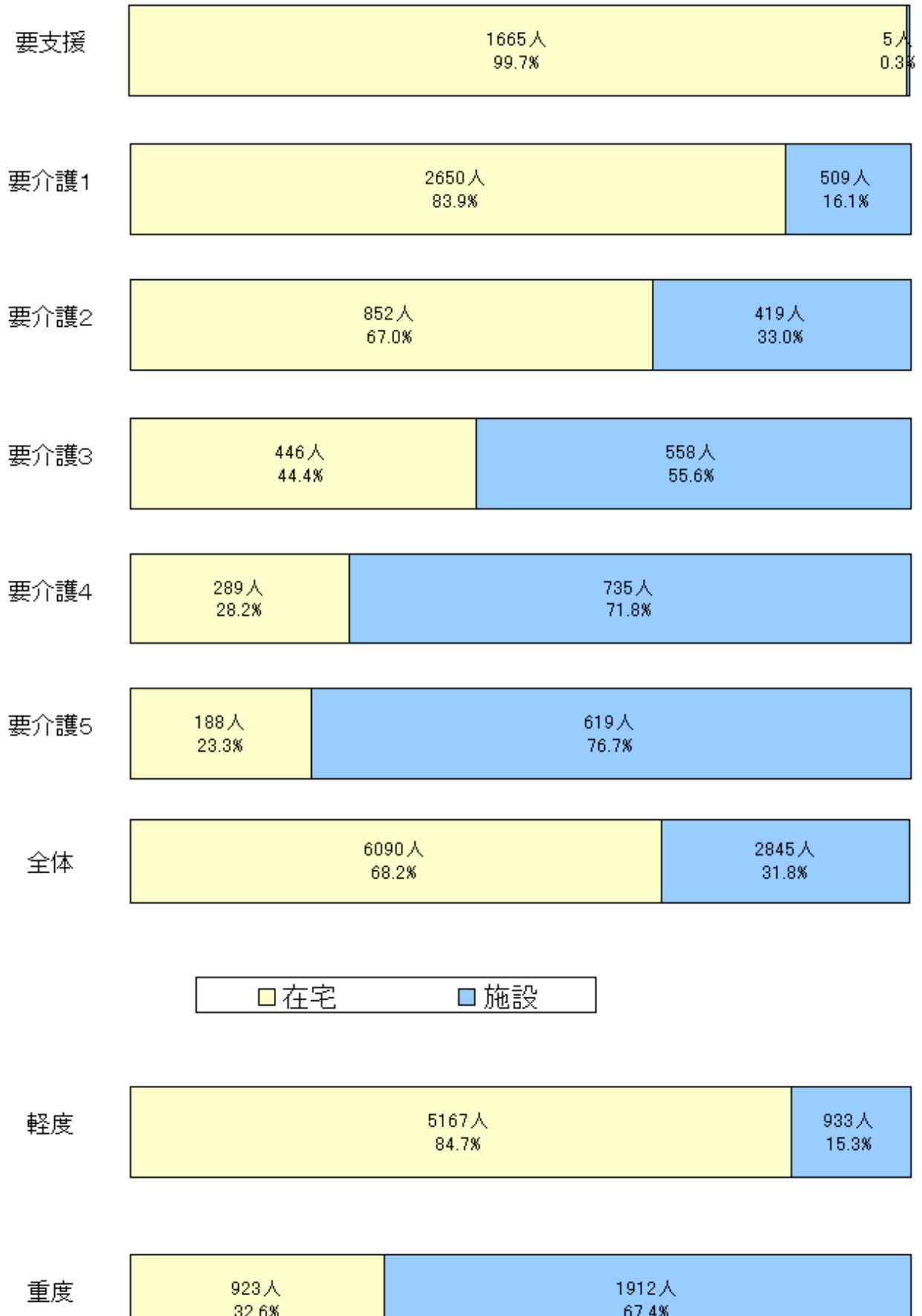
### <性別>

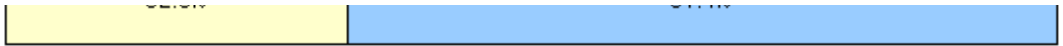


### <要介護度割合>



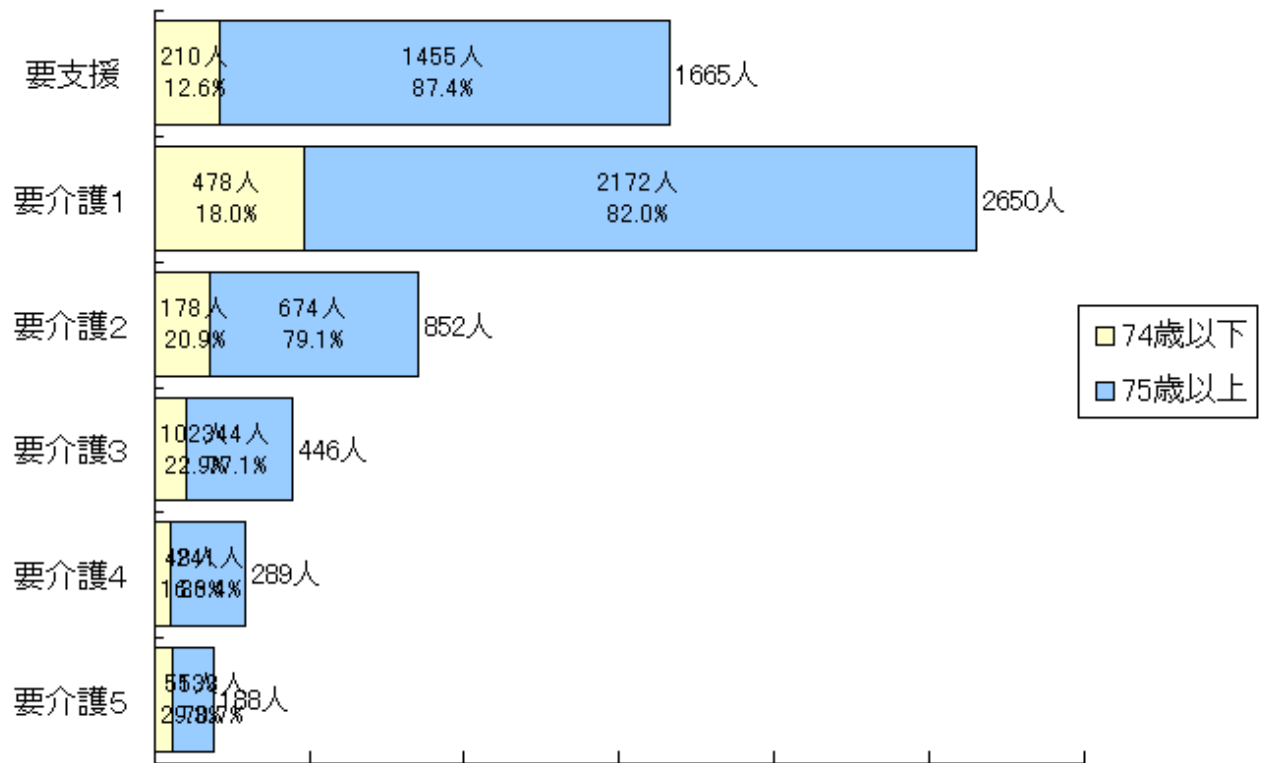
### 1-3 要介護度別の在宅・施設割合



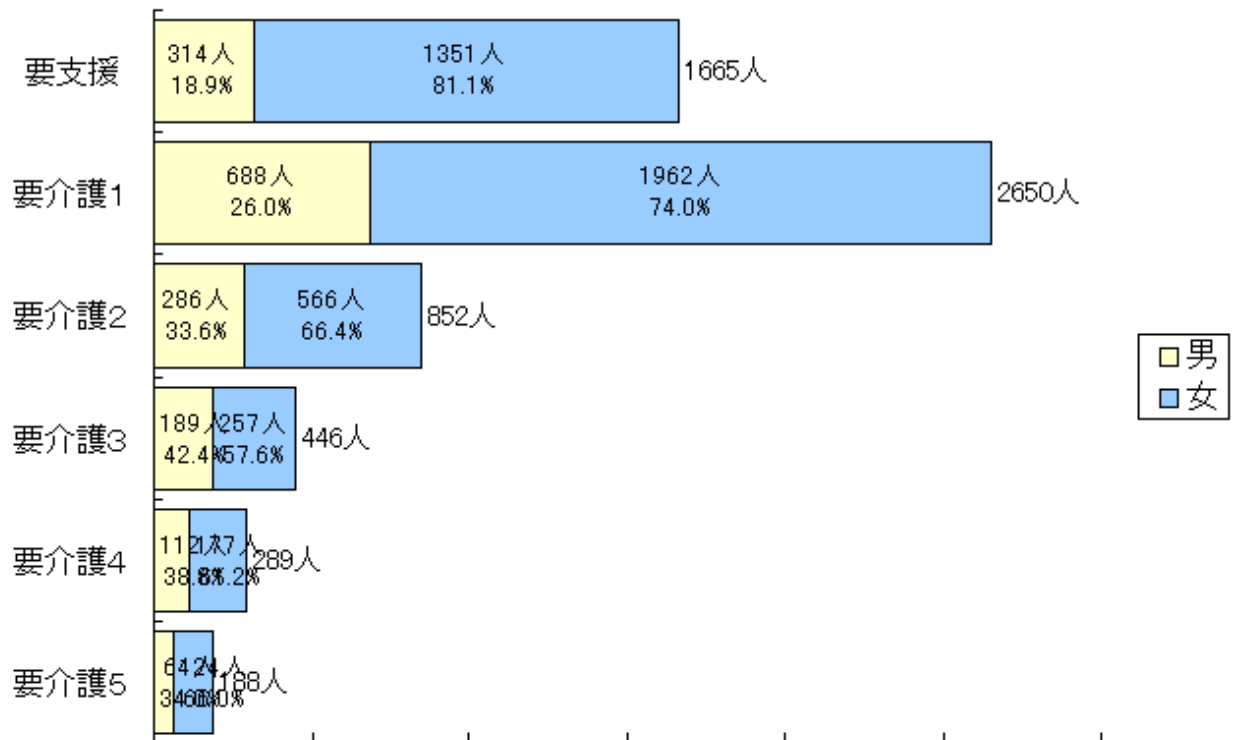


## 1-4 在宅利用者の要介護度等の状況

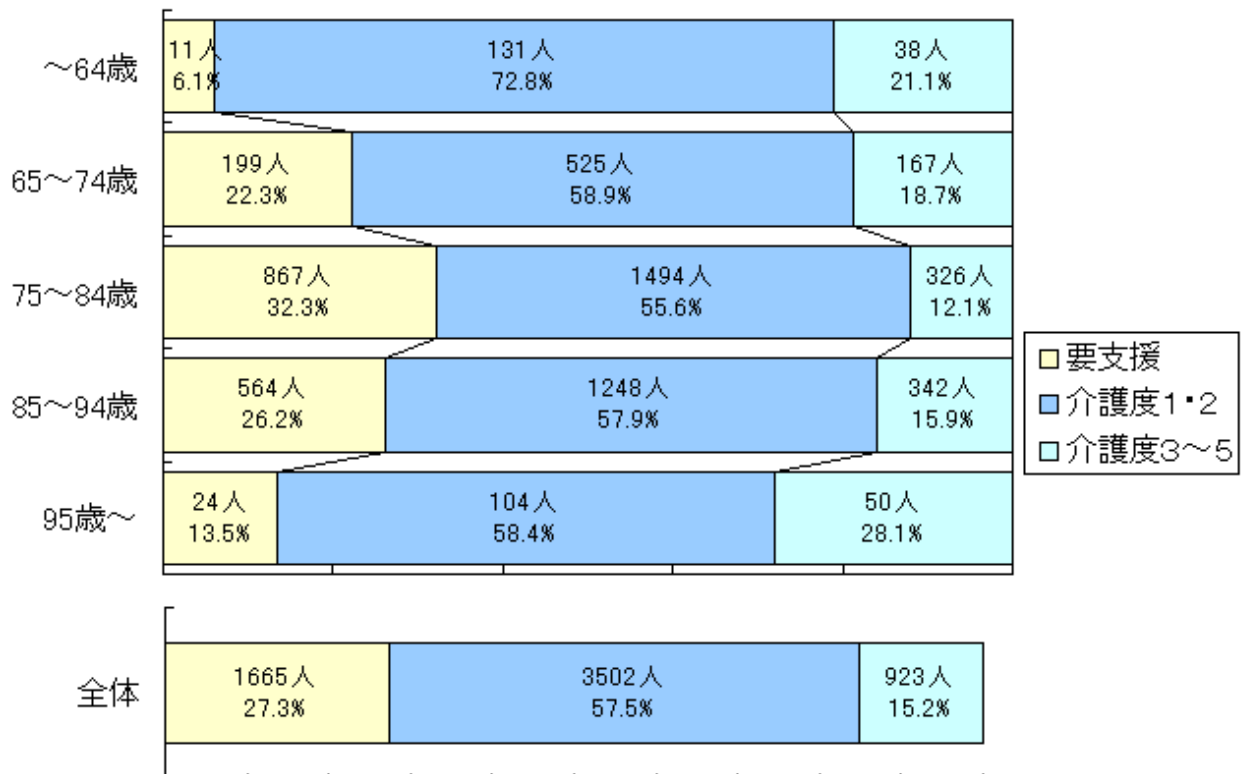
<年齢構成> [全体: 74歳以下 17.6%, 75歳以上 82.4%]



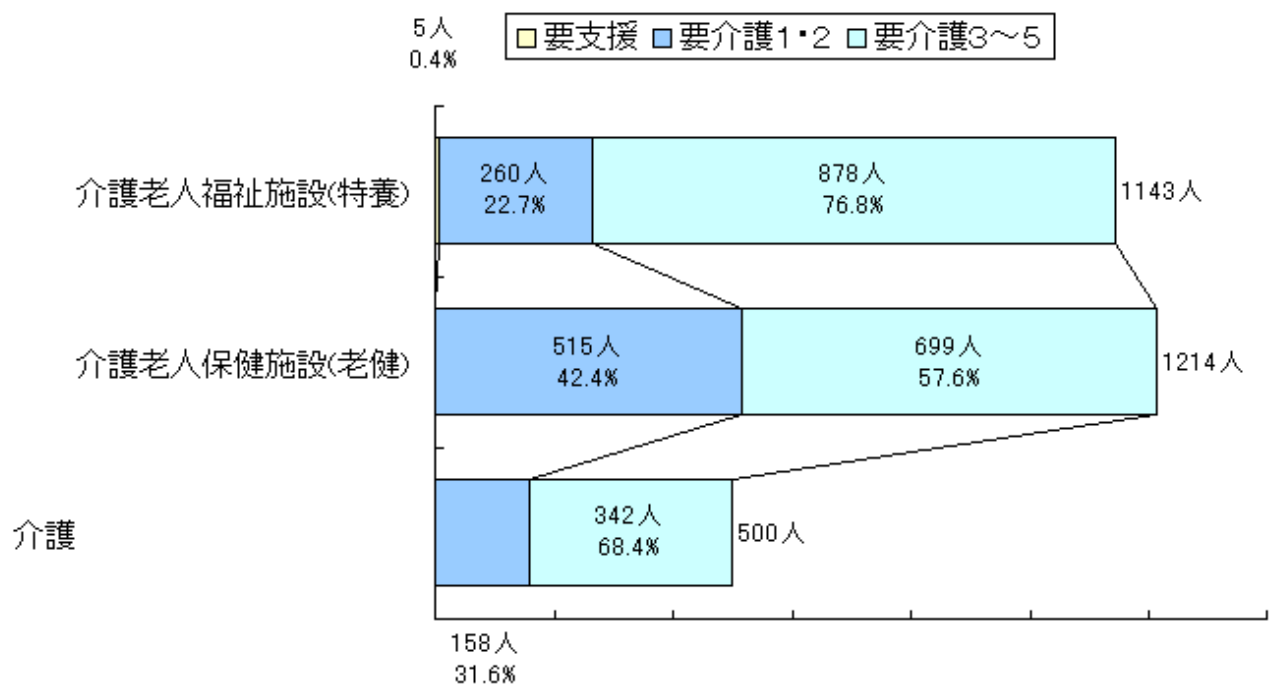
<性別> [全体: 男 27.1%, 女 72.9%]



<在宅利用者の年齢別要介護度状況>



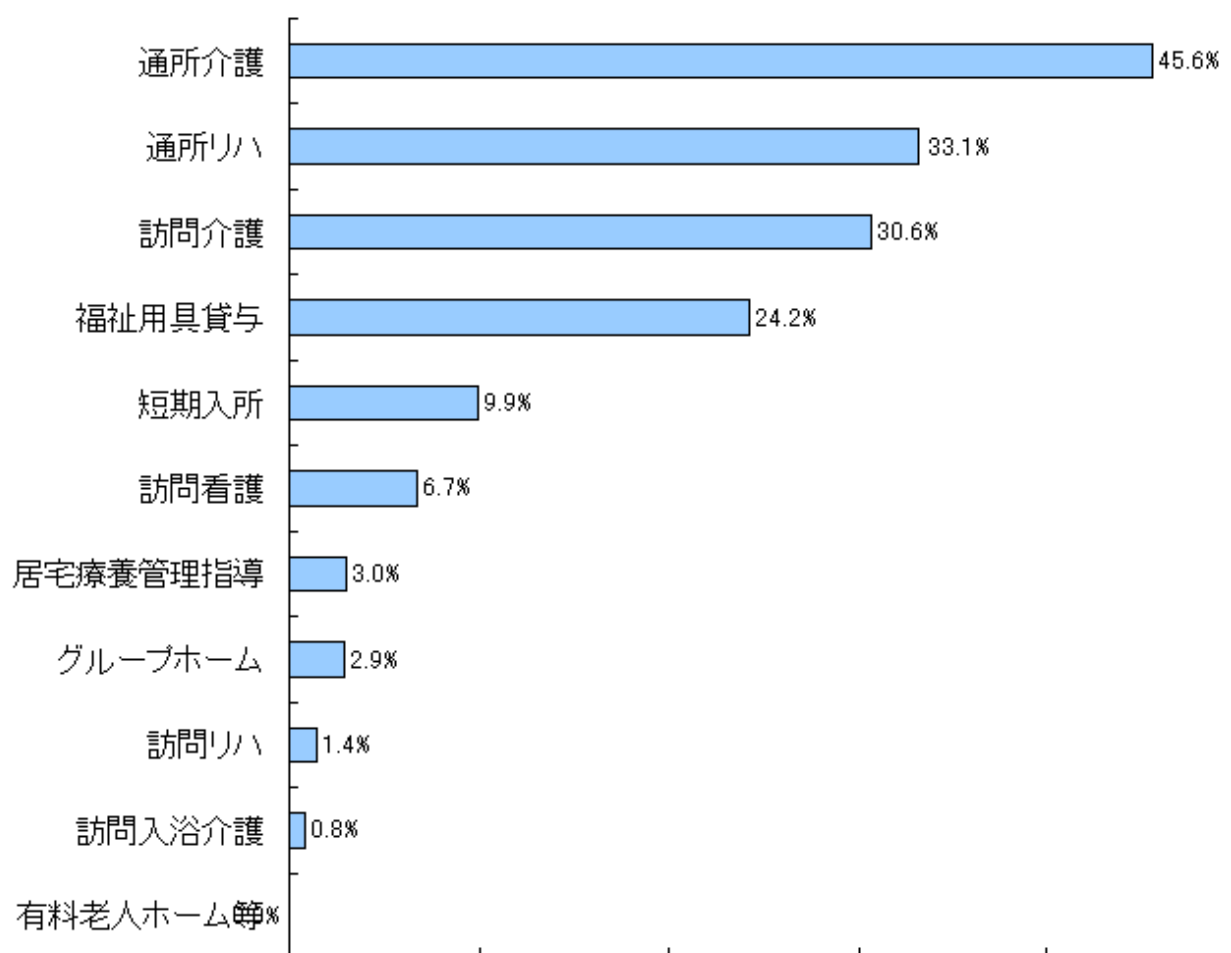
1-5 施設別入所者の要介護度の状況



## (2) 利用サービス別の人数・費用額

### 1-6 在宅サービス種類別利用人数 [サービス利用率の分析]

サービス名	利用人数(人)	構成比(%)	利用率(%)
訪問介護	1,863	19.3	30.6
訪問入浴介護	49	0.5	0.8
訪問看護	411	4.3	6.7
訪問リハビリテーション	86	0.9	1.4
通所介護	2,780	28.8	45.6
通所リハビリテーション	2,016	20.9	33.1
福祉用具貸与	1,472	15.3	24.2
居宅療養管理指導	185	1.9	3.0
短期入所	602	6.2	9.9
グループホーム	176	1.8	2.9
有料老人ホーム等	0	0.0	0.0
合計	9,640	100.0	
利用実人数	6,090		100.0

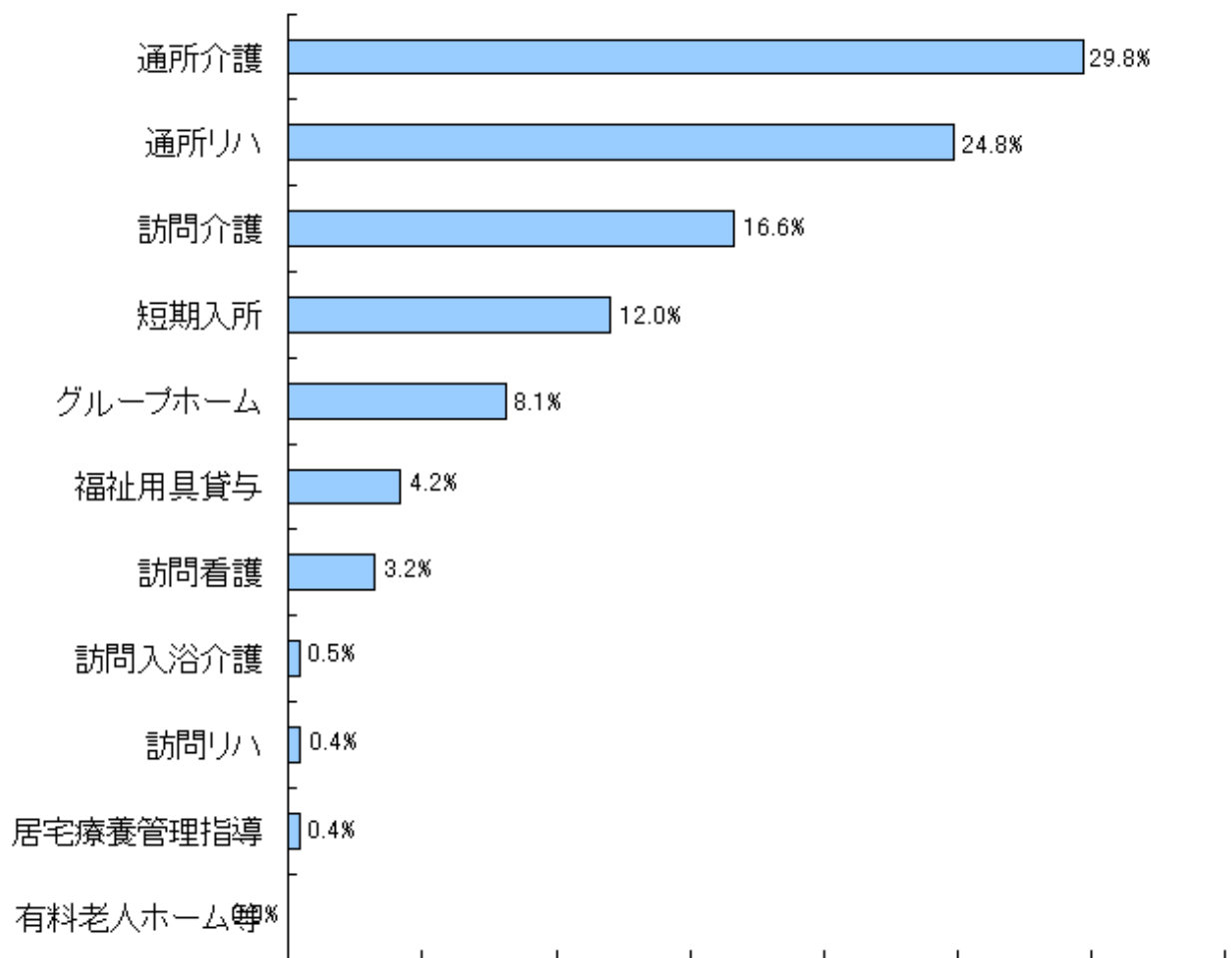


在宅サービス種類別利用率状況(利用率上位順)



## 1-7 在宅サービス種類別費用額

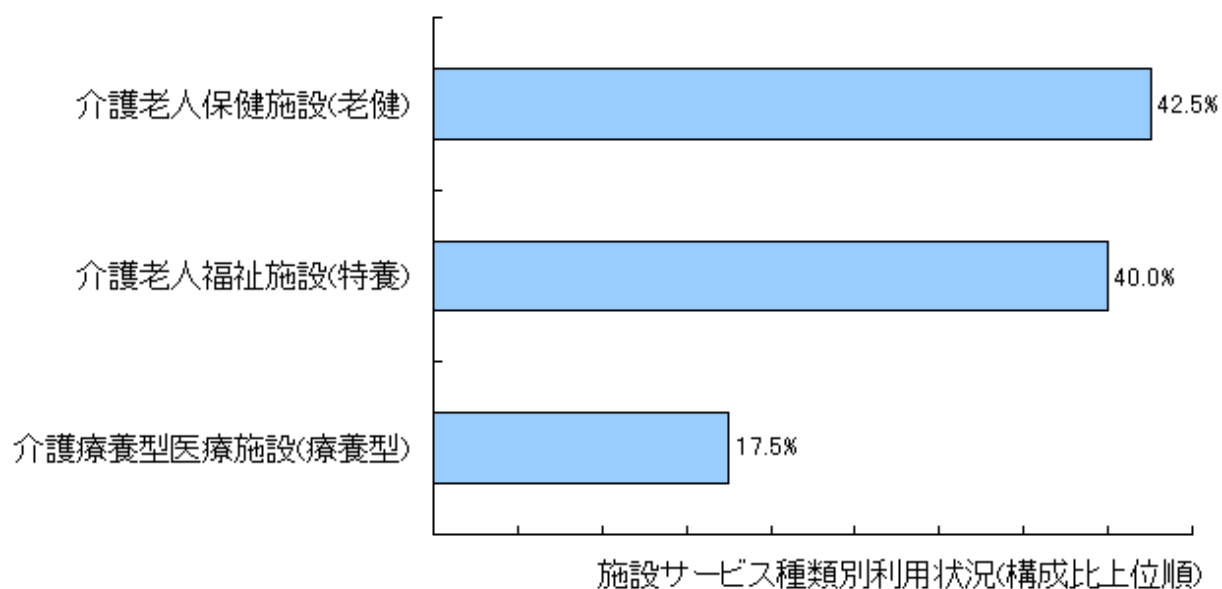
サービス名	費用額(千円)	構成比(%)
訪問介護	83,057	16.6
訪問入浴介護	2,293	0.5
訪問看護	16,069	3.2
訪問リハビリテーション	2,134	0.4
通所介護	148,707	29.8
通所リハビリテーション	124,204	24.8
福祉用具貸与	20,762	4.2
居宅療養管理指導	2,118	0.4
短期入所	60,040	12.0
グループホーム	40,446	8.1
有料老人ホーム等	0	0.0
合計	499,830	100.0



在宅サービス種類別費用額(構成比上位順)

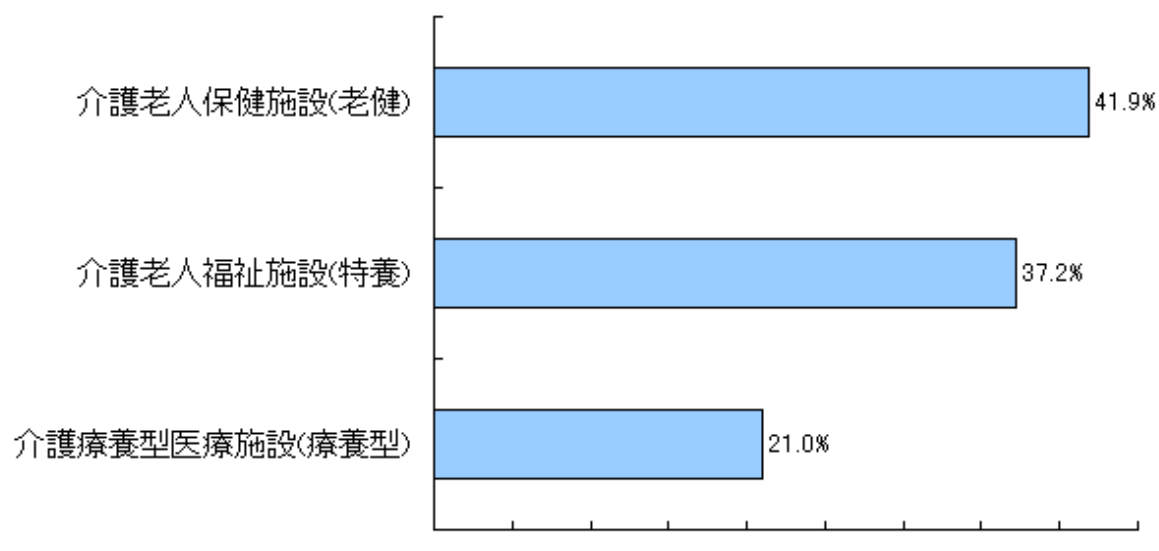
### 1-8 施設サービス種類別利用人数

施設	利用人数(人)	構成比(%)
介護老人福祉施設(特養)	1,143	40.0
介護老人保健施設(老健)	1,214	42.5
	500	17.5
合計	2,857	100.0



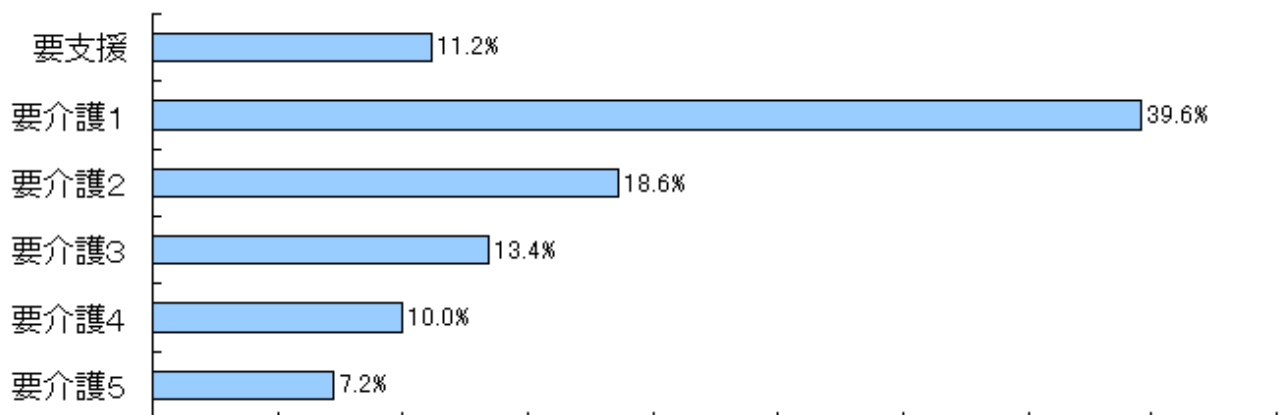
### 1-9 施設サービス種類別費用額

施設	費用額(千円)	構成比(%)
介護老人福祉施設(特養)	354,530	37.2
介護老人保健施設(老健)	398,874	41.9
	199,685	21.0
合計	953,089	100.0



## 1-10 在宅分・要介護度別費用額

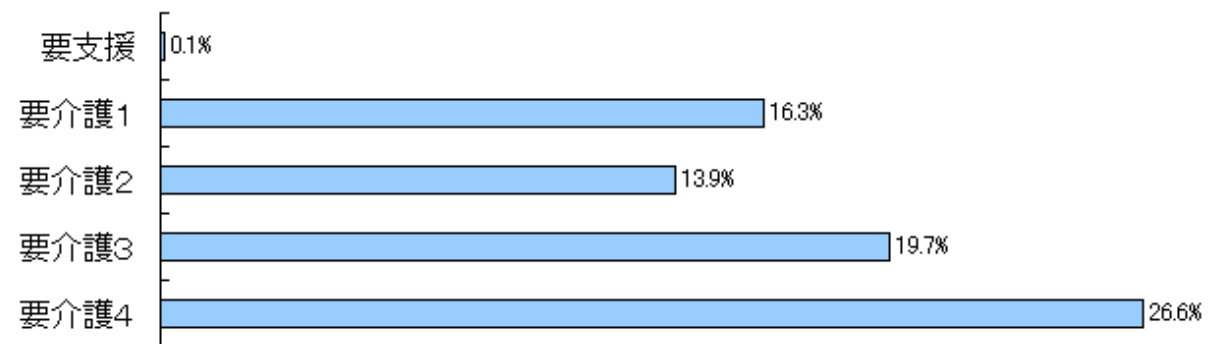
要介護度	費用額(千円)	構成比(%)
要支援	55,872	11.2
要介護1	197,834	39.6
要介護2	92,997	18.6
要介護3	66,963	13.4
要介護4	49,937	10.0
要介護5	36,226	7.2
合計	499,830	100.0



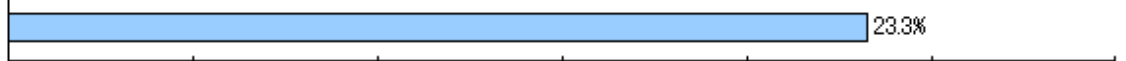
在宅分・要介護度別費用額(構成比)

## 1-11 施設分・要介護度別費用額

要介護度	費用額(千円)	構成比(%)
要支援	1,228	0.1
要介護1	155,491	16.3
要介護2	132,806	13.9
要介護3	188,103	19.7
要介護4	253,846	26.6
要介護5	221,616	23.3
合計	953,089	100.0



要介護5



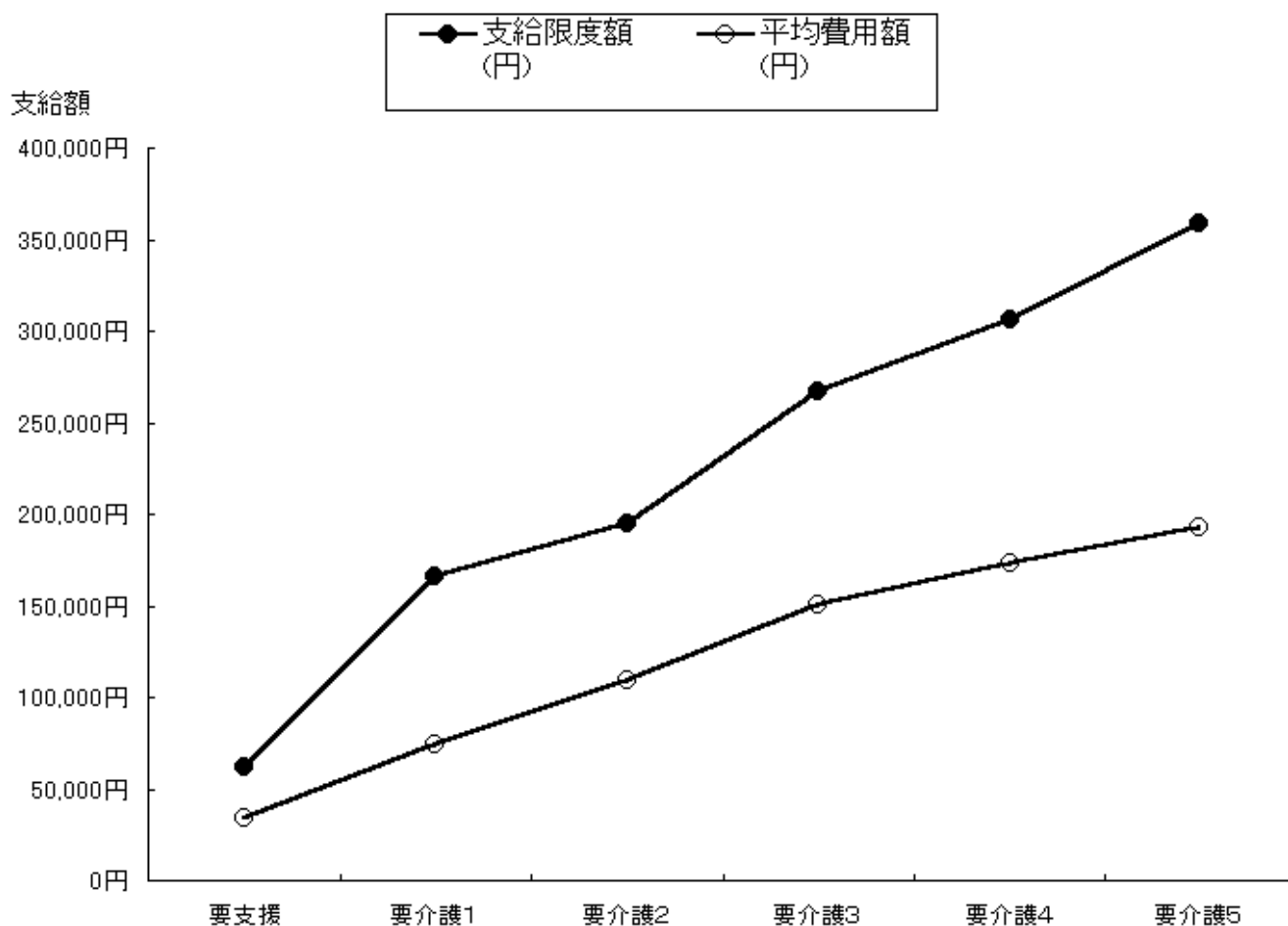
施設分・要介護度別費用額(構成比)

## 2 対支給限度額比率（在宅）

### (3) 要介護度別の対支給限度額比率

#### 2-1 要介護度別の対支給限度額比率 [対支給限度額比率の分析]

要介護度	人数 (人)	費用総額 (円)	平均費用額 (円)	支給限度額 (円)	対支給限度額 <11種類> 比率(%)	対支給限度額 <区分支給 限度額対象 サービス8種類> 比率(%)
	A	B	C(B/A)	D	C/D	
要支援	1,665	55,872,390	33,557	61,500	54.6	54.3
要介護1	2,650	197,834,480	74,655	165,800	45.0	41.0
要介護2	852	92,996,780	109,151	194,800	56.0	47.2
要介護3	446	66,963,360	150,142	267,500	56.1	51.2
要介護4	289	49,936,810	172,792	306,000	56.5	52.7
要介護5	188	36,226,190	192,693	358,300	53.8	52.7
				平均(加重)	50.9	46.5



2-2 要介護度別の対支給限度額比率の分布

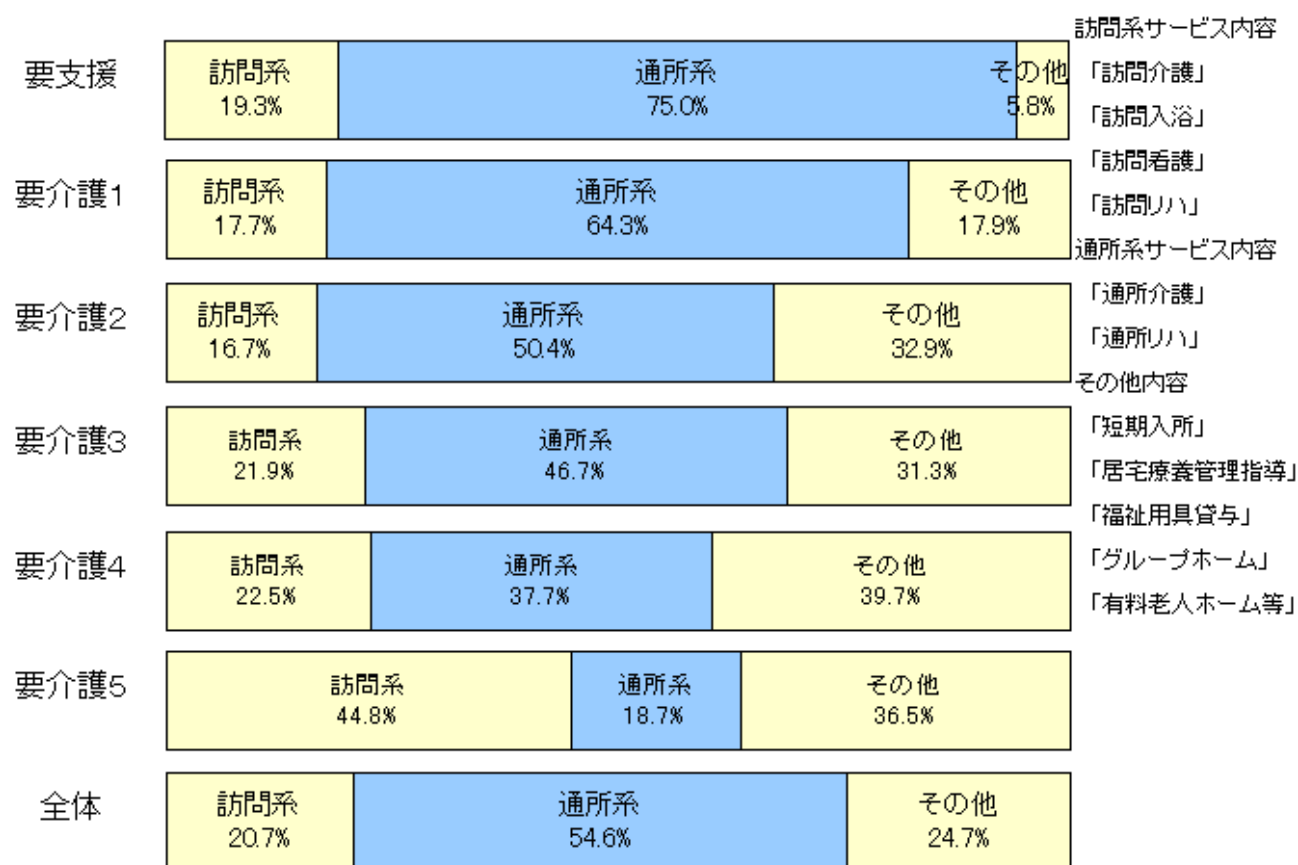
対支給限度額比率 の分		要支援	要介護1	要介護2	要介護3	要介護4	要介護5	合計
		9割以上	人	255	254	169	92	57
	%	15.3	9.6	19.8	20.6	19.7	18.1	14.1
6～9割	人	476	512	199	119	77	52	1435
	%	28.6	19.3	23.4	26.7	26.6	27.7	23.6
3～6割	人	541	913	259	127	83	45	1968
	%	32.5	34.5	30.4	28.5	28.7	23.9	32.3
3割未満	人	393	971	225	108	72	57	1826
	%	23.6	36.6	26.4	24.2	24.9	30.3	30.0

(4) 要介護度別の「平均費用額」の構成

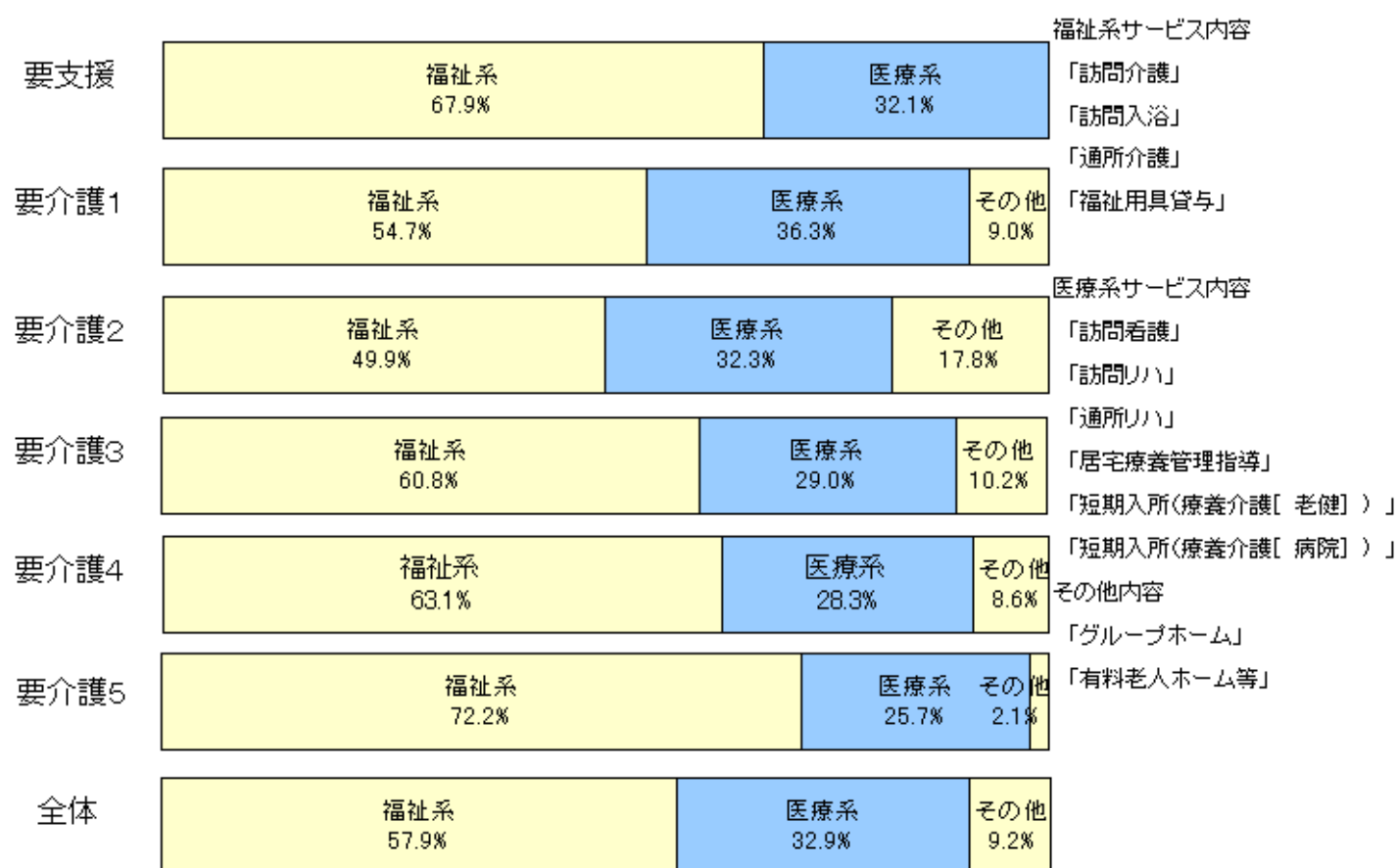
2-3 (

要支援	通所介護 44.6%	通所リハ 30.3%	訪問介護 18.3%	その他 6.7%
要介護1	通所介護 32.7%	通所リハ 31.7%	訪問介護 15.3%	その他 20.4%
要介護2	通所介護 26.5%	通所リハ 23.8%	グループホーム 15.4%	その他 34.2%
要介護3	通所介護 27.3%	通所リハ 19.5%	短期入所 18.4%	その他 34.9%
要介護4	短期入所 28.0%	通所介護 24.3%	訪問介護 15.3%	その他 32.4%
要介護5	訪問介護 31.1%	短期入所 29.0%	通所介護 11.4%	その他 28.5%
全体	通所介護 29.8%	通所リハ 24.8%	訪問介護 16.6%	その他 28.8%

## 2-4 「平均費用額」の訪問系・通所系サービス別の構成



## 2-5 「平均費用額」の福祉系・医療系サービス別の構成

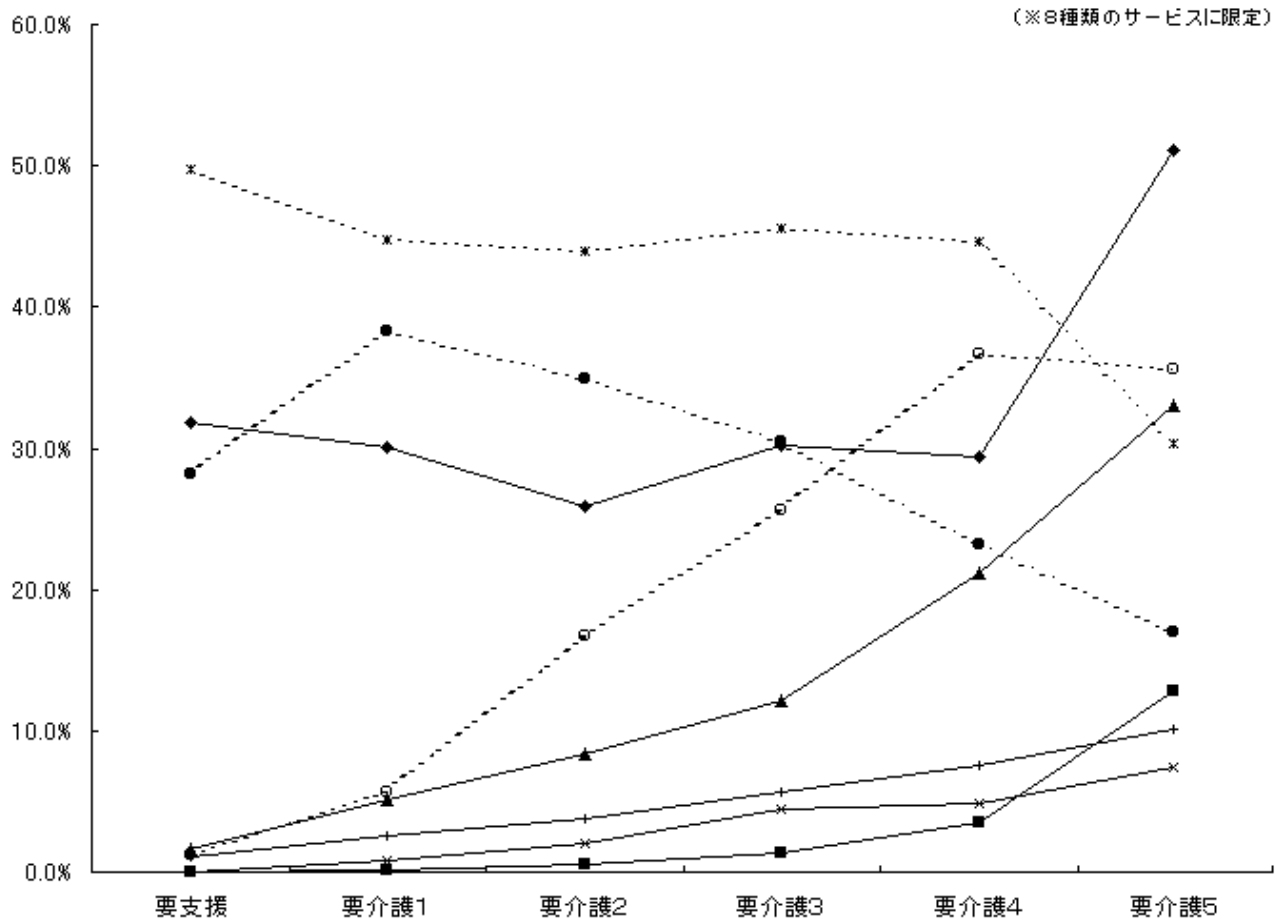
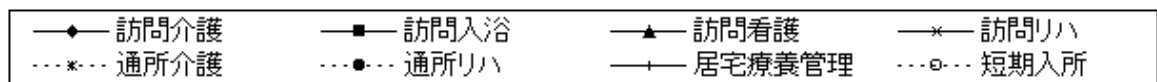


### 3 サービス利用率とケアプランの比較（在宅）

#### (5) 要介護度別の利用特性

##### 3-1 要介護度別のサービス利用率

サービス名	全体		要支援		要介護1		要介護2		要介護3		要介護4		要介護5	
	利用人数(人)	利用率(%)	利用人数(人)	利用率(%)	利用人数(人)	利用率(%)	利用人数(人)	利用率(%)	利用人数(人)	利用率(%)	利用人数(人)	利用率(%)	利用人数(人)	利用率(%)
訪問介護	1863	30.6	530	31.8	797	30.1	220	25.8	135	30.3	85	29.4	96	51.1
訪問入浴	49	0.8	0	0.0	4	0.2	5	0.6	6	1.3	10	3.5	24	12.8
訪問看護	411	6.7	28	1.7	135	5.1	71	8.3	54	12.1	61	21.1	62	33.0
訪問リハ	86	1.4	1	0.1	20	0.8	17	2.0	20	4.5	14	4.8	14	7.4
通所介護	2780	45.6	829	49.8	1188	44.8	374	43.9	203	45.5	129	44.6	57	30.3
通所リハ	2016	33.1	470	28.2	1014	38.3	297	34.9	136	30.5	67	23.2	32	17.0
福祉用具	1472	24.2	162	9.7	595	22.5	252	29.6	184	41.3	160	55.4	119	63.3
居宅療養管理	185	3.0	19	1.1	68	2.6	32	3.8	25	5.6	22	7.6	19	10.1
短期入所	602	9.9	21	1.3	151	5.7	143	16.8	114	25.6	106	36.7	67	35.6
グループホーム	176	2.9	0	0.0	73	2.8	63	7.4	25	5.6	13	4.5	2	1.1
有料老人ホーム等	0	0.0	0	0.0	0	0.0	0	0.0	0	0.0	0	0.0	0	0.0
実人数	6090	-	1665	-	2650	-	852	-	446	-	289	-	188	-

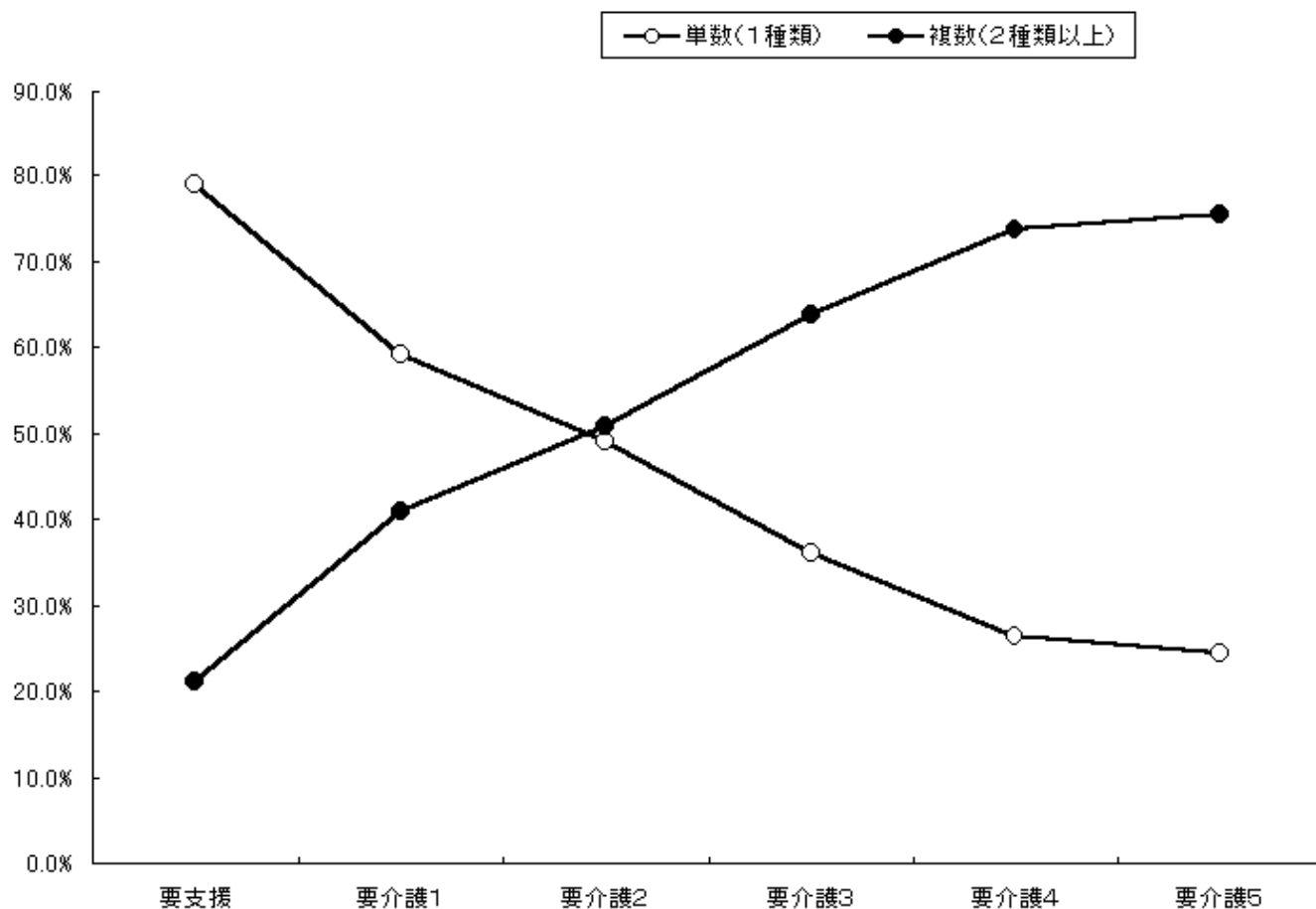




### 3-2 要介護度別の利用種類数 [単数・複数ケアプランの分析]

	1種類		2種類		3種類以上		2種類以上 (再掲)		合計	
	人数	%	人数	%	人数	%	人数	%	人数	%
全体	3582	58.8	1725	28.3	783	12.9	2508	41.2	6090	100.0
要支援	1315	79.0	307	18.4	43	2.6	350	21.0	1665	100.0
要介護1	1566	59.1	829	31.3	255	9.6	1084	40.9	2650	100.0
要介護2	418	49.1	281	33.0	153	18.0	434	50.9	852	100.0
要介護3	161	36.1	160	35.9	125	28.0	285	63.9	446	100.0
要介護4	76	26.3	101	34.9	112	38.8	213	73.7	289	100.0
要介護5	46	24.5	47	25.0	95	50.5	142	75.5	188	100.0

単数・複数ケアプラン



3-3 利用種類数別の「平均費用額」（要介護度別）

		1種類	2種類	3種類以上
全体	円	62,039	93,845	147,798
	指数	100	151	238
要支援	円	30,992	42,662	46,998
	指数	100	138	152
要介護1	円	63,556	85,015	109,132
	指数	100	134	172
要介護2	円	97,373	113,312	133,687
	指数	100	116	137
要介護3	円	129,198	153,463	172,867
	指数	100	119	134
要介護4	円	174,206	150,645	191,803
	指数	100	86	110
要介護5	円	156,463	142,493	235,071
	指数	100	91	150

(6) 利用サービス別の利用特性

3-4 利用サービス別の単数・複数ケアプランの割合

	1種類		2種類以上		合計	
	人数	%	人数	%	人数	%
訪問介護	721	38.7	1,142	61.3	1,863	100.0
訪問入浴	2	4.1	47	95.9	49	100.0
訪問看護	27	6.6	384	93.4	411	100.0
訪問リハ	9	10.5	77	89.5	86	100.0
通所介護	1,368	49.2	1,412	50.8	2,780	100.0
通所リハ	912	45.2	1,104	54.8	2,016	100.0
福祉用具	275	18.7	1,197	81.3	1,472	100.0
居宅療養管理	5	2.7	180	97.3	185	100.0
短期入所	101	16.8	501	83.2	602	100.0
グループホーム	162	92.0	14	8.0	176	100.0
有料老人ホーム等	0	0.0	0	0.0	0	0.0

### 3-5 利用者サービス別の利用頻度

(平均利用日数(日)/月)

	全体	要介護度別						単数・複数 ケアプラン別	
		要支援	要介護1	要介護2	要介護3	要介護4	要介護5	単数	複数
訪問介護	10.8	7.5	10.9	12.5	13.8	13.6	17.3	10.4	11.0
訪問入浴	3.7	0.0	2.8	3.2	4.0	3.2	4.1	4.5	3.7
訪問看護	5.4	3.6	4.6	5.5	5.3	6.4	6.6	5.5	5.4
訪問リハ	4.5	2.0	4.4	5.0	4.5	4.2	4.7	5.0	4.5
通所介護	7.1	4.8	7.4	8.9	9.4	9.6	7.8	7.4	6.8
通所リハ	7.1	5.0	7.4	8.7	8.5	9.2	7.4	7.7	6.7
福祉用具	26.3	23.9	26.4	26.7	27.1	26.3	26.8	26.3	26.3
居宅療養管理	1.7	1.8	1.7	1.7	1.6	1.5	1.5	1.4	1.7
短期入所	9.5	3.8	6.8	9.0	10.2	11.8	13.2	17.1	8.0
グループホーム	28.2	0.0	29.0	27.9	26.8	27.6	30.5	28.6	22.9
有料老人ホーム等	0.0	0.0	0.0	0.0	0.0	0.0	0.0	0.0	0.0

### 3-6 単数・複数ケアプラン別の「平均費用額」(利用者サービス別)

(円)

	1種類	2種類以上		全体	
	平均費用額	当該サービス分	平均費用額	当該サービス分	平均費用額
訪問介護	40,086	47,422	112,133	44,583	84,250
訪問入浴	56,250	46,386	153,652	46,789	149,676
訪問看護	40,935	38,969	133,857	39,098	127,753
訪問リハ	27,500	24,500	134,758	24,814	123,533
通所介護	54,305	52,703	108,681	53,492	81,923
通所リハ	64,270	59,411	109,788	61,609	89,197
福祉用具	13,311	14,287	116,402	14,104	97,143
居宅療養管理	10,100	11,487	124,438	11,450	121,348
短期入所	172,443	83,905	167,406	98,588	168,241
グループホーム	233,481	187,289	265,666	229,807	236,041
有料老人ホーム等	0	0	0	0	0

3-7 他サービスの利用率 [サービス・クロスの分析]

			訪問介護	訪問入浴	訪問看護	訪問リハ	通所介護	通所リハ	福祉用具	居宅療養管理	短期入所	当該サービスのみ
		利用人数										
訪問介護	人	1863		24	212	33	497	327	512	90	110	721
	%	100.0		1.3	11.4	1.8	26.7	17.6	27.5	4.8	5.9	
訪問入浴	人	49	24		24	9	4	2	38	4	7	2
	%	100.0	49.0		49.0	18.4	8.2	4.1	77.6	8.2	14.3	
訪問看護	人	411	212	24		33	107	101	194	94	51	27
	%	100.0	51.6	5.8		8.0	26.0	24.6	47.2	22.9	12.4	
訪問リハ	人	86	33	9	33		23	17	54	11	7	9
	%	100.0	38.4	10.5	38.4		26.7	19.8	62.8	12.8	8.1	
通所介護	人	2780	497	4	107	23		518	497	50	310	1368
	%	100.0	17.9	0.1	3.8	0.8		18.6	17.9	1.8	11.2	
通所リハ	人	2016	327	2	101	17	518		435	50	165	912
	%	100.0	16.2	0.1	5.0	0.8	25.7		21.6	2.5	8.2	
福祉用具	人	1472	512	38	194	54	497	435		74	187	275
	%	100.0	34.8	2.6	13.2	3.7	33.8	29.6		5.0	12.7	
居宅療養管理	人	185	90	4	94	11	50	50	74		26	5
	%	100.0	48.6	2.2	50.8	5.9	27.0	27.0	40.0		14.1	
短期入所	人	602	110	7	51	7	310	165	187	26		101
	%	100.0	18.3	1.2	8.5	1.2	51.5	27.4	31.1	4.3		

3-8 要介護度別の「訪問介護」利用形態

		身体介護型	家事援助型	複合型	訪問介護 利用実人数
全体	人	796	1227	319	1863
	%	42.7	65.9	17.1	
要支援	人	76	480	37	530
	%	14.3	90.6	7.0	
要介護1	人	306	587	153	797
	%	38.4	73.7	19.2	
要介護2	人	145	100	51	220
	%	65.9	45.5	23.2	
要介護3	人	108	37	40	135
	%	80.0	27.4	29.6	
要介護4	人	73	15	19	85
	%	85.9	17.6	22.4	
要介護5	人	88	8	19	96
	%	91.7	8.3	19.8	

## 4 基本指標等比較表

			2003年01月分
基本指標	人数指標	認定者数	10,950
		認定率	15.0%
		受給実人員	8,894
	重度率 (要3以上)	受給率	81.2%
		人数重度率	31.7%
		施設重度率	67.2%
	施設率	在宅重度率	15.2%
		人数施設率	31.8%
		重度施設率	67.4%
	在宅率	軽度施設率	15.3%
		人数在宅率	68.2%
		重度在宅率	32.6%
	費用指標	軽度在宅率	84.7%
		費用施設率	63.7%
費用在宅率		36.3%	
一人あたり	一人あたり施設費用額	¥335,005	
	一人あたり在宅費用額	¥89,000	
	一人あたり総費用額	¥167,330	
対支給限度額比率	対支給限度額比率	平均	50.9%
		要支援	54.6%
		要介護1	45.0%
		要介護2	56.0%
		要介護3	56.1%
		要介護4	56.5%
	分布	要介護5	53.8%
		3割未満	30.0%
		3～6割	32.3%
サービスの利用率と利用水準	施設サービス	6～9割	23.6%
		9割以上	14.1%
		介護老人福祉施設	40.0%
	介護老人保健施設	42.5%	
	介護療養型医療施設	17.5%	
サービスの利用率	主要在宅サービス	訪問介護	30.6%
		訪問看護	6.7%
		通所介護	45.6%
		通所リハ	33.1%
		短期入所	9.9%
要介護5の 主要在宅サービス	訪問介護	51.1%	
	訪問看護	33.0%	
	通所介護	30.3%	
	通所リハ	17.0%	
	短期入所	35.6%	
利用水準 (平均費用額) 当該サービス分	訪問介護	¥44,583	
	訪問看護	¥39,098	
	通所介護	¥53,492	
	通所リハ	¥61,609	
	短期入所	¥98,588	
ケアアラ	複数ケアプラン率 (介護度別)	要介護1	40.9%
		要介護3	63.9%
		要介護5	75.5%
	複数ケアプラン率	訪問介護	61.3%
		訪問看護	93.4%
		通所介護	50.8%

ン	(主要在宅サービス別)	継続利用	55.8%
		通所リハ	54.8%
		短期入所	83.2%