

介護保険事業実績

[サービス利用・ケアプラン]

分析報告書

利用実績年月 2002年12月
保険者番号 418566

0 受給状況
1 利用状況 (在宅・施設)
(0) 介護保険事業の基本指標
(1) 利用者の要介護度等の状況
(2) 利用サービス別の人数・費用額
2 対支給限度額比率 (在宅)
(3) 要介護度別の対支給限度額比率
(4) 要介護度別の「平均費用額」の構成
3 サービス利用率とケアプランの比較 (在宅)
(5) 要介護度別の利用特性
(6) 利用サービス別の利用特性
4 基本指標等比較表

「介護保険事業実績分析報告書」は、国保連合会から配信される「保険者向け給付実績情報(11100000.CSV)」データに基づき作成しています。

サービス利用とケアプランの分析を目的としたため、費用額の算出にあたっては、報酬算定にかかわる「地域区分」を考慮していません（一律に1単位＝基本10円を採用）。

〇 受給状況

認定者数(人)	受給(利用)実人数	受給率(%)
11,002	8,926	81.1

1 利用状況（在宅・施設）

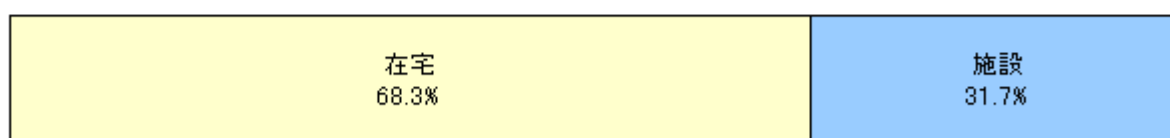
(〇) 介護保険事業の基本指標

1-1 2002年12月期 介護保険事業の利用人数・費用額

	在宅	施設	合計
利用人数(人)	6,118	2,841	8,959
構成比(%)	68.3	31.7	100.0
費用総額(千円)	571,148	967,935	1,539,083
構成比(%)	37.1	62.9	100.0
1人あたりの費用額(円)	93,355	340,702	171,792

※在宅の費用総額には居宅サービス計画費を含む

利用人数



費用総額

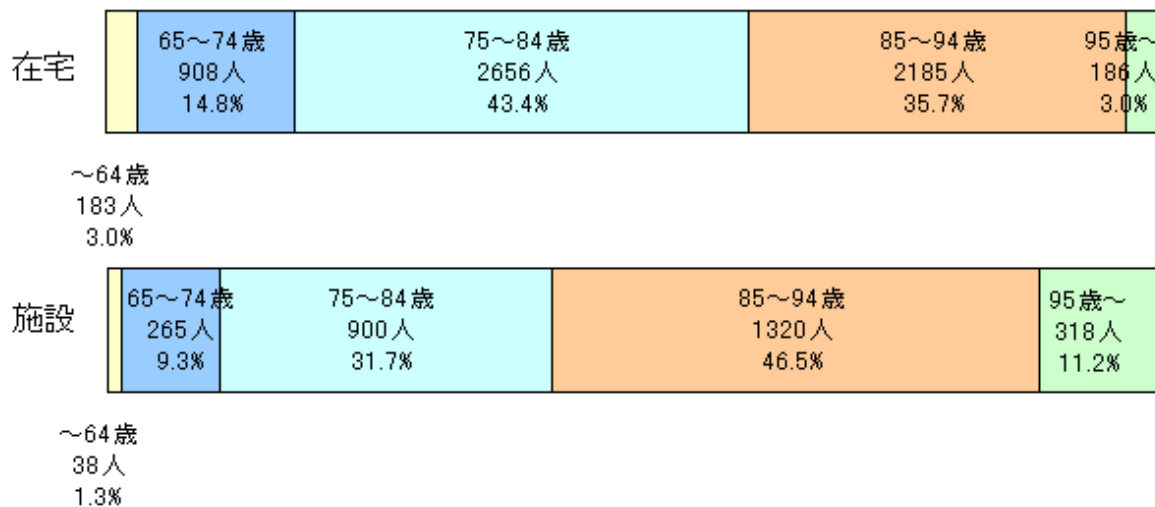




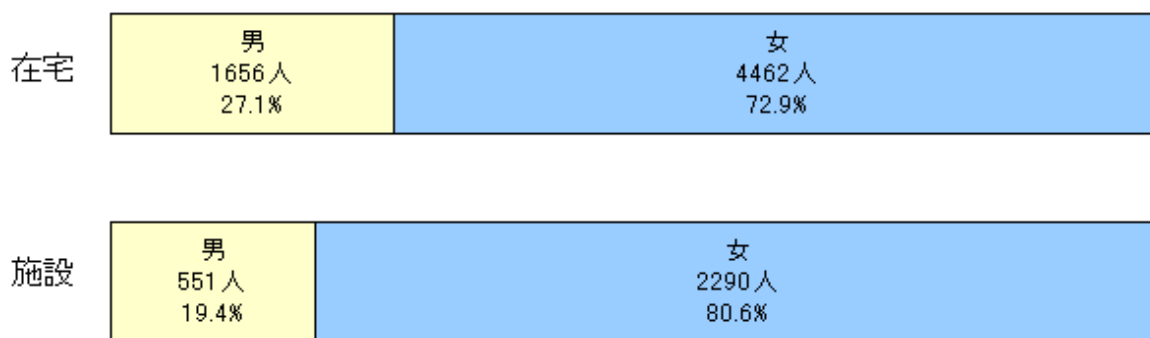
(1) 利用者の要介護度等の状況

1-2 在宅利用者・施設入所者の内訳

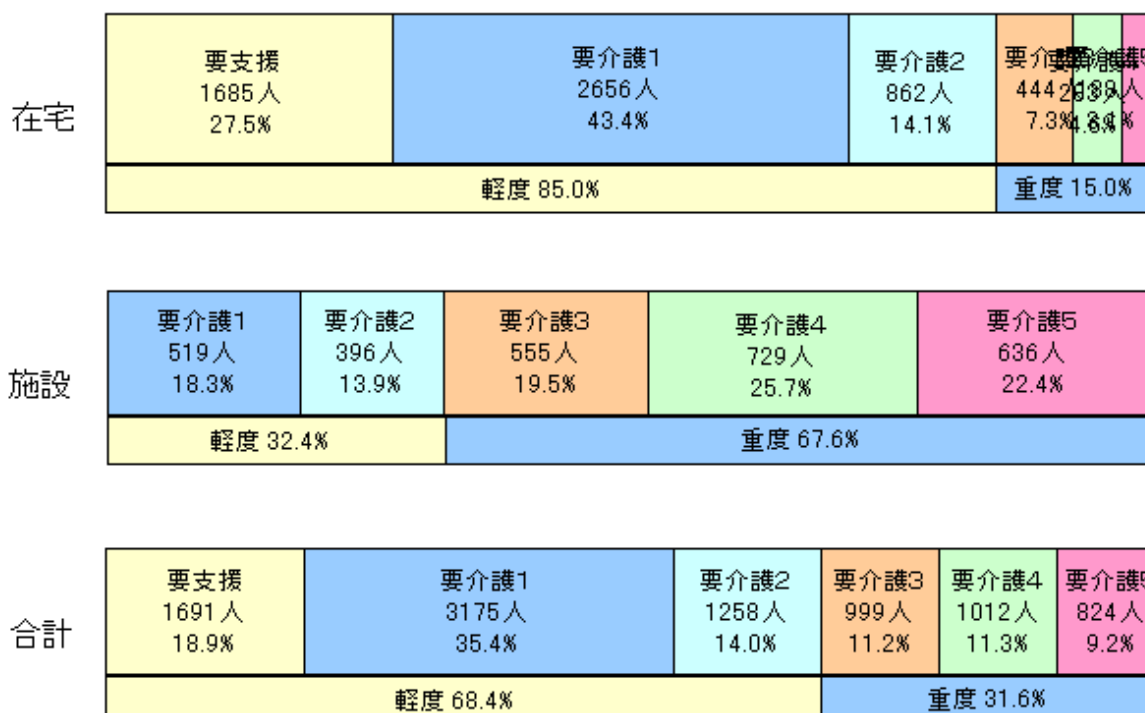
<年齢構成>



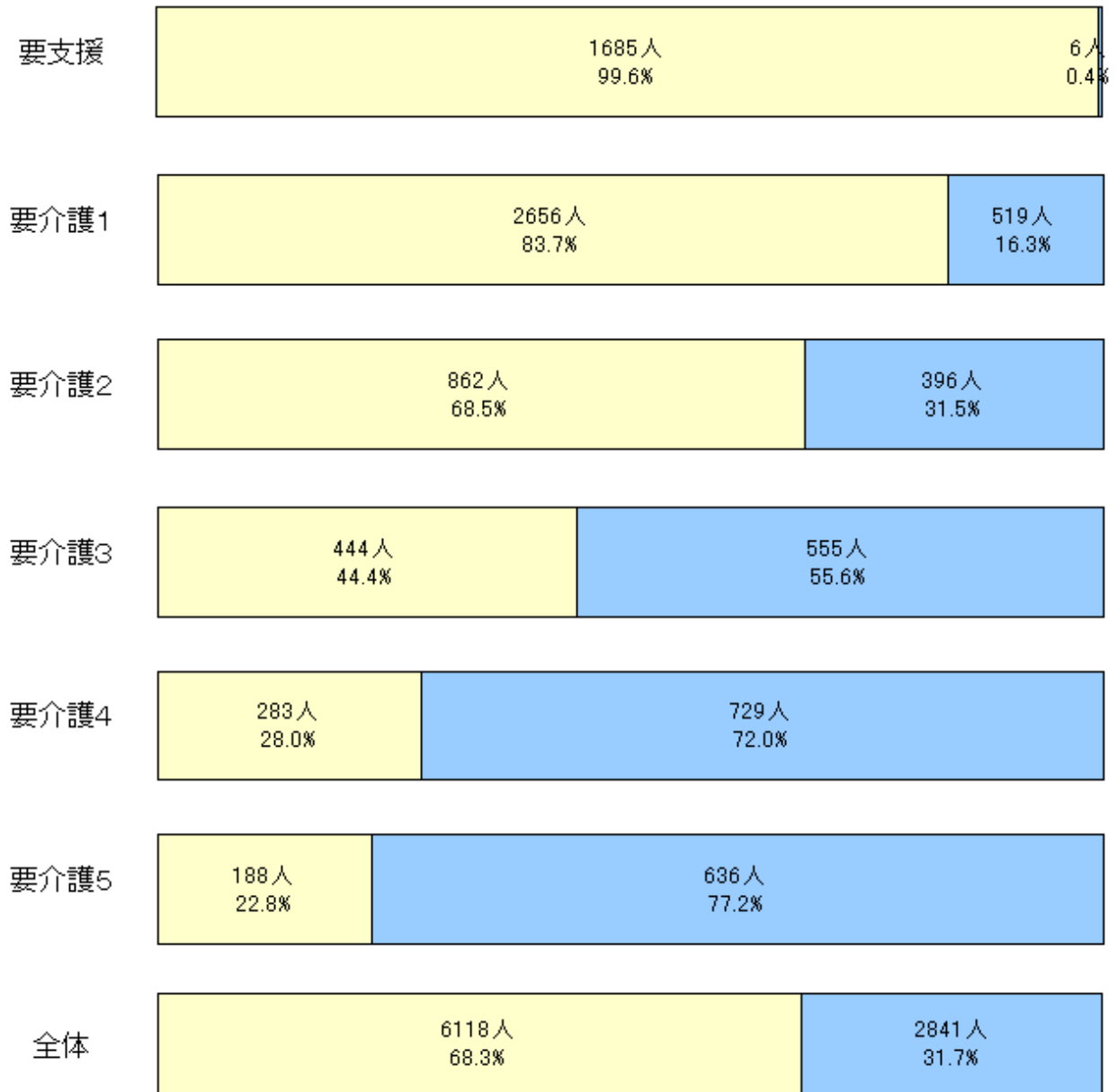
<性別>



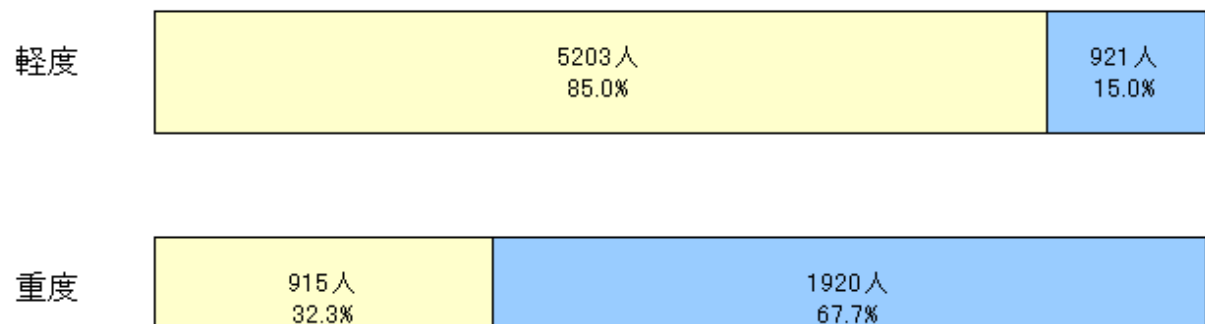
<要介護度割合>



1-3 要介護度別の在宅・施設割合



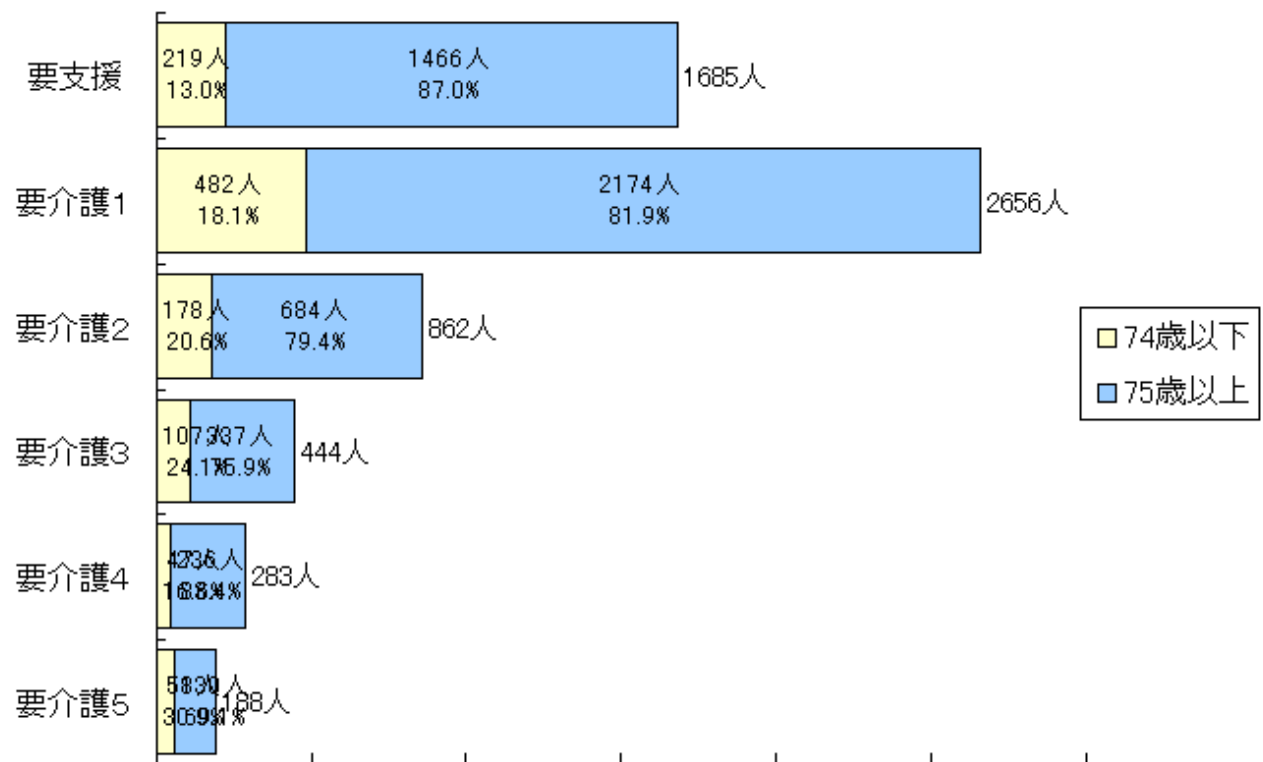
□ 在宅 □ 施設



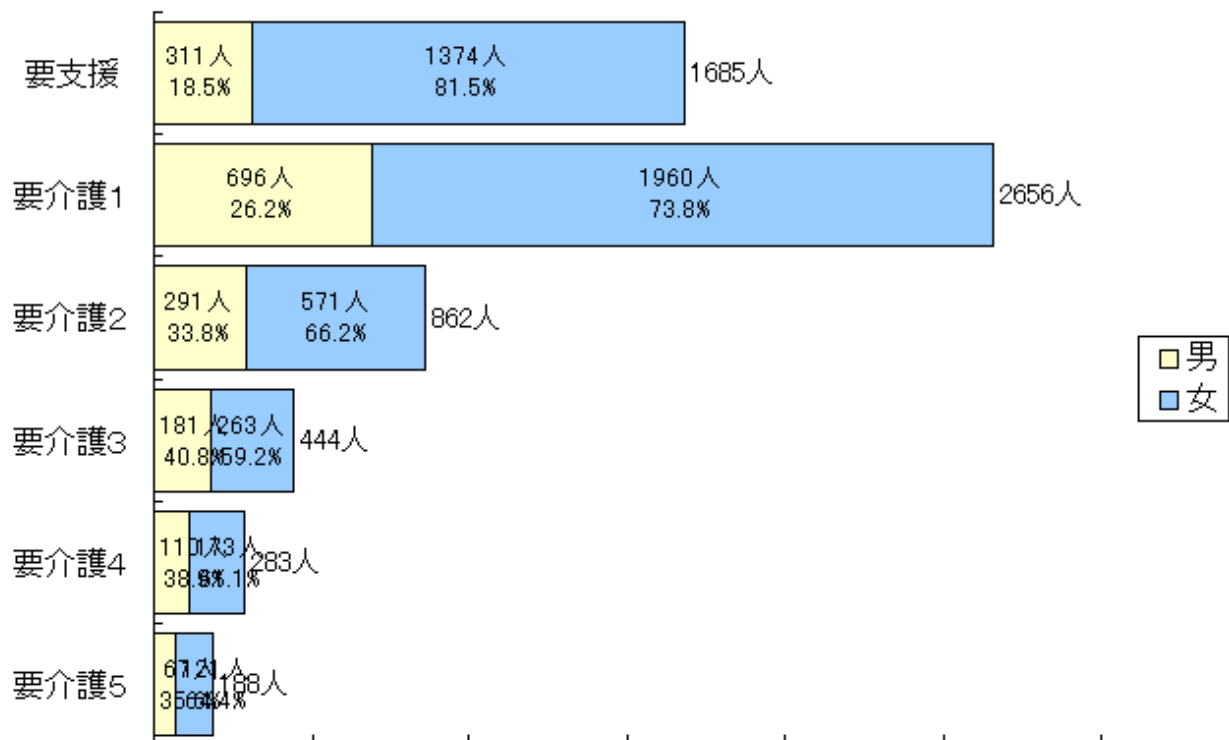


1-4 在宅利用者の要介護度等の状況

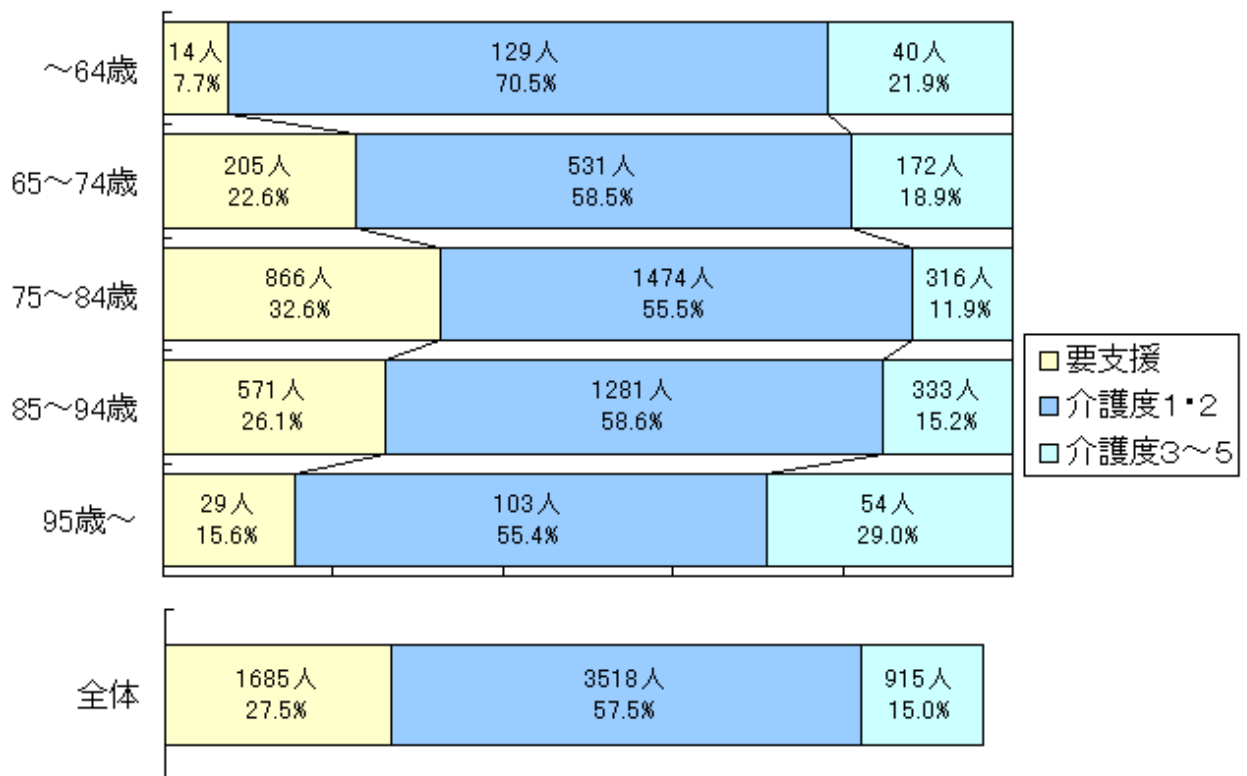
<年齢構成> [全体: 74歳以下 17.8%, 75歳以上 82.2%]



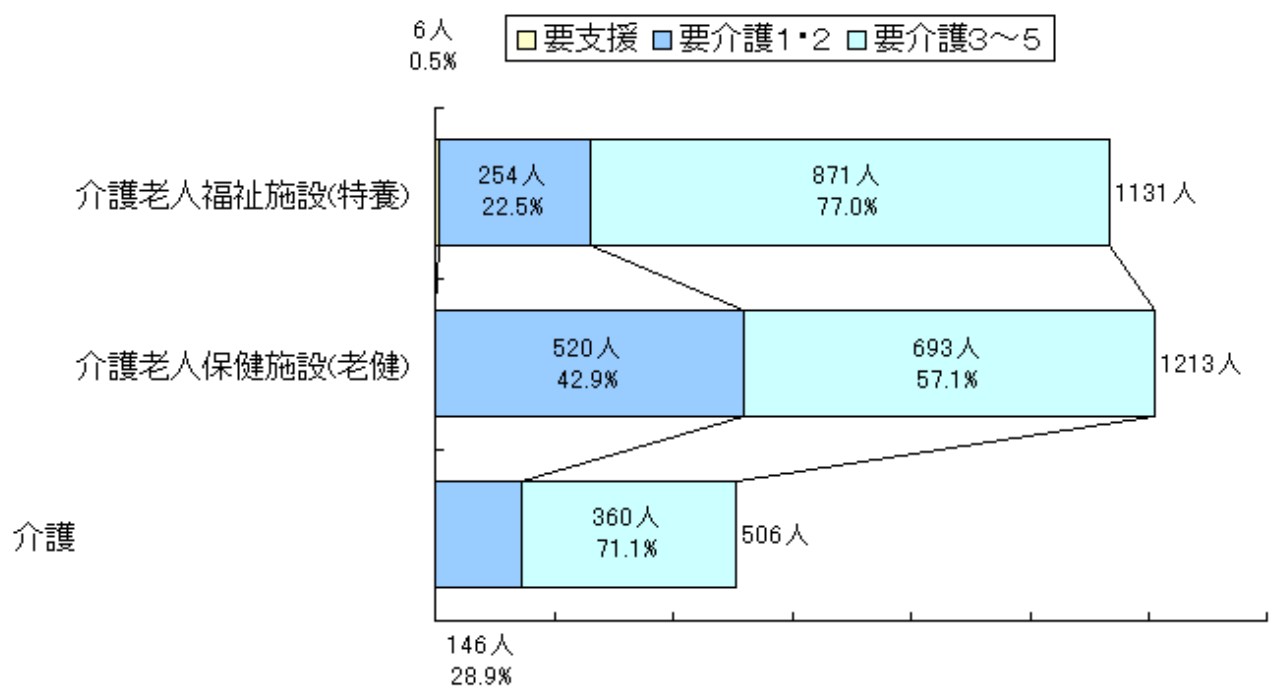
<性別> [全体: 男 27.1%, 女 72.9%]



<在宅利用者の年齢別要介護度状況>



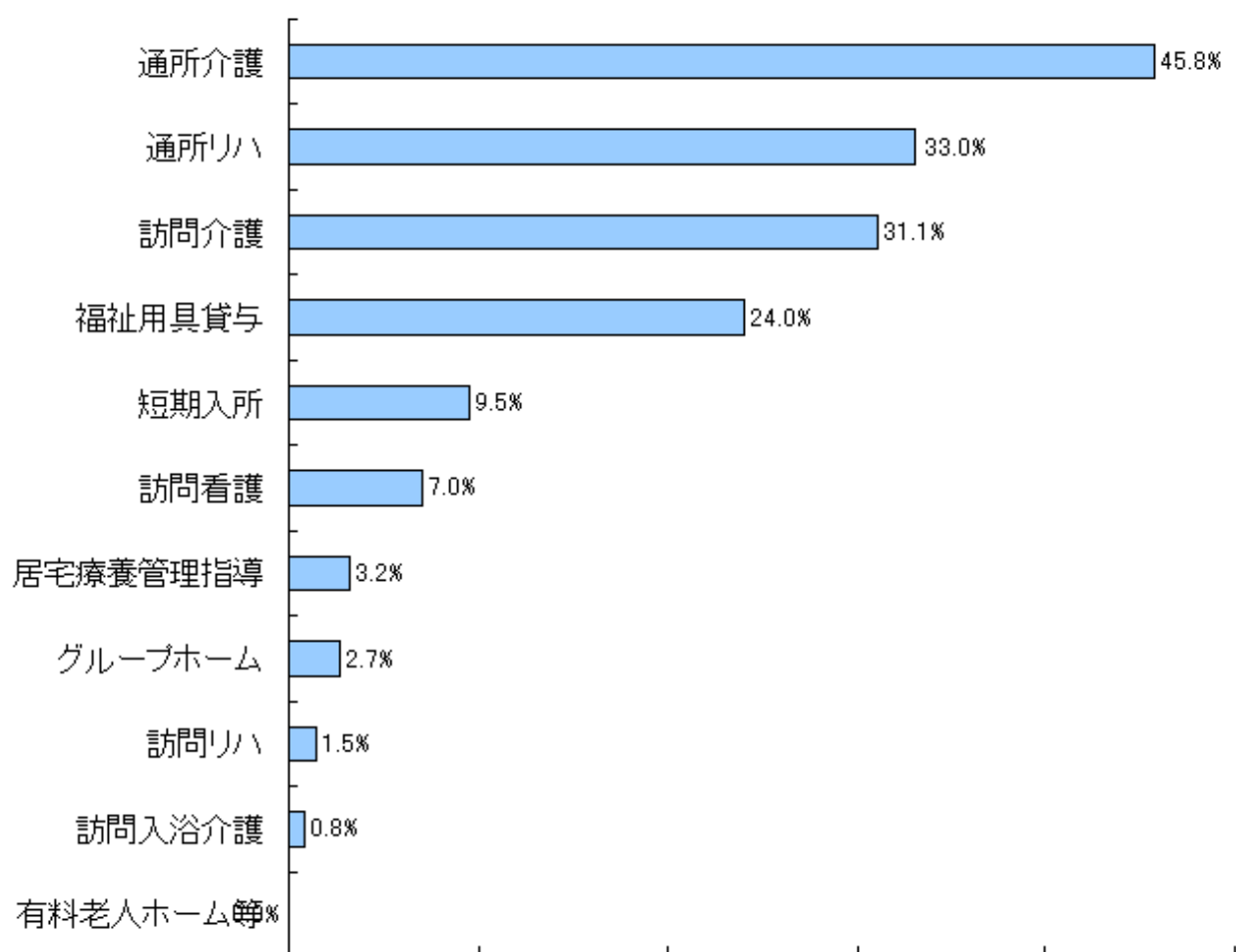
1-5 施設別入所者の要介護度の状況



(2) 利用サービス別の人数・費用額

1-6 在宅サービス種類別利用人数 [サービス利用率の分析]

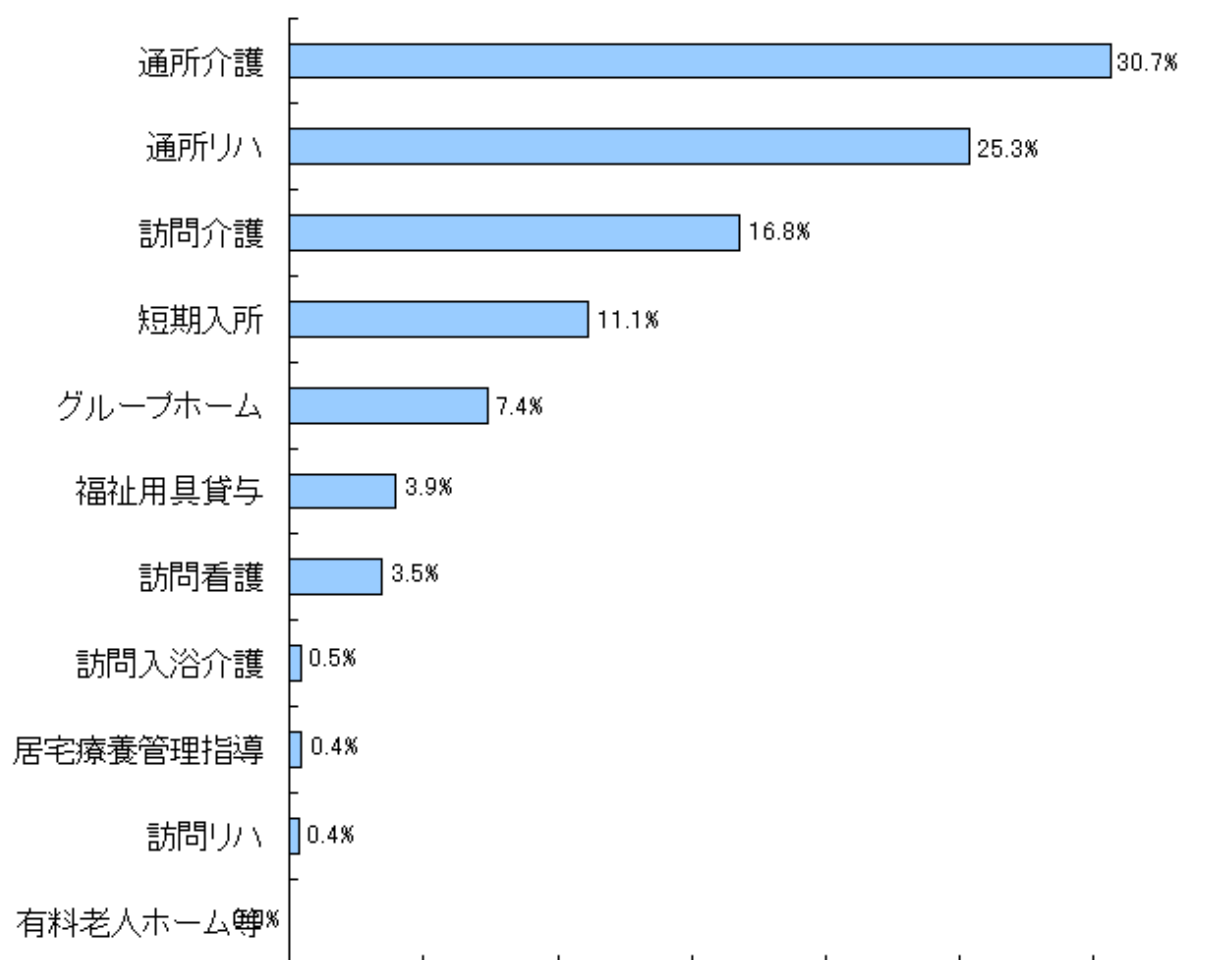
サービス名	利用人数(人)	構成比(%)	利用率(%)
訪問介護	1,905	19.6	31.1
訪問入浴介護	51	0.5	0.8
訪問看護	427	4.4	7.0
訪問リハビリテーション	94	1.0	1.5
通所介護	2,803	28.9	45.8
通所リハビリテーション	2,017	20.8	33.0
福祉用具貸与	1,468	15.1	24.0
居宅療養管理指導	197	2.0	3.2
短期入所	584	6.0	9.5
グループホーム	166	1.7	2.7
有料老人ホーム等	0	0.0	0.0
合計	9,712	100.0	
利用実人数	6,118		100.0



在宅サービス種類別利用率状況(利用率上位順)

1-7 在宅サービス種類別費用額

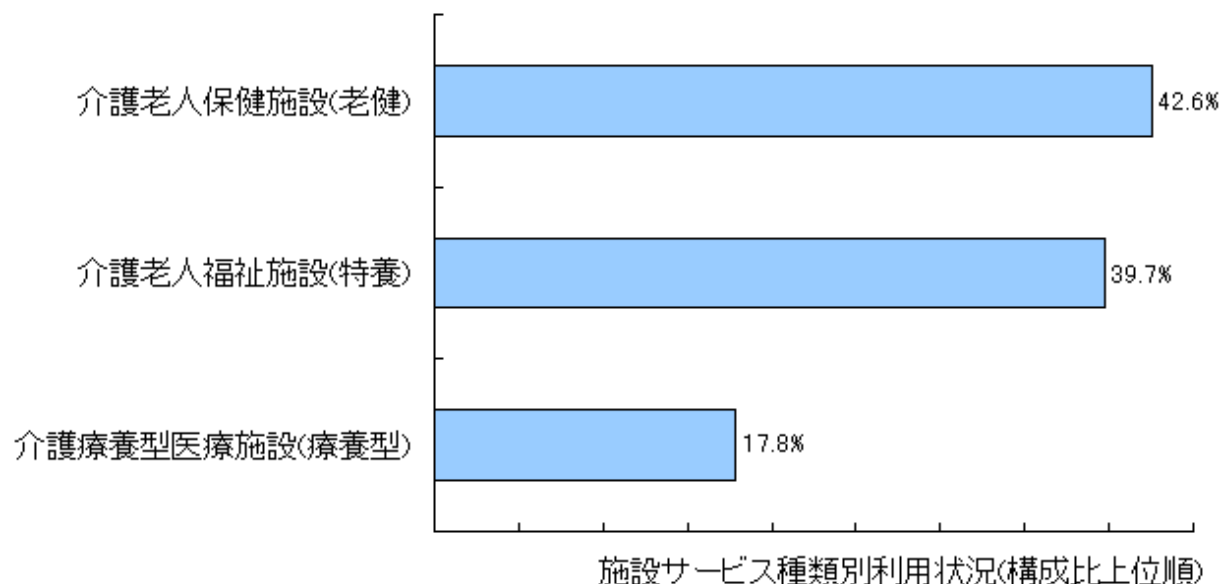
サービス名	費用額(千円)	構成比(%)
訪問介護	88,558	16.8
訪問入浴介護	2,439	0.5
訪問看護	18,300	3.5
訪問リハビリテーション	2,118	0.4
通所介護	161,934	30.7
通所リハビリテーション	133,801	25.3
福祉用具貸与	20,693	3.9
居宅療養管理指導	2,333	0.4
短期入所	58,726	11.1
グループホーム	39,012	7.4
有料老人ホーム等	0	0.0
合計	527,914	100.0



在宅サービス種類別費用額(構成比上位順)

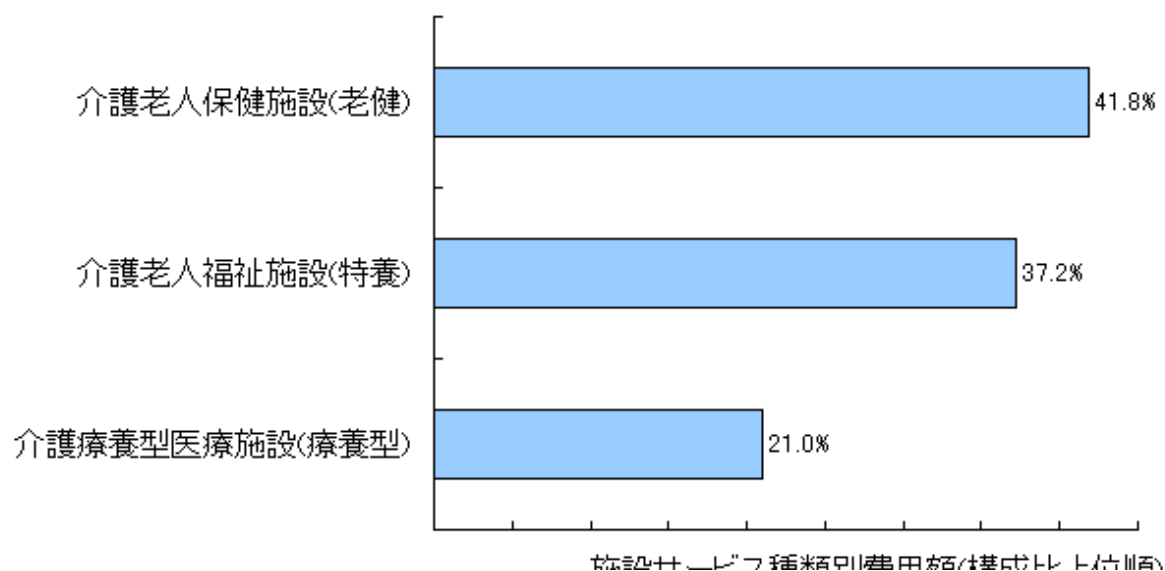
1-8 施設サービス種類別利用人数

施設	利用人数(人)	構成比(%)
介護老人福祉施設(特養)	1,131	39.7
介護老人保健施設(老健)	1,213	42.6
介護	506	17.8
合計	2,850	100.0



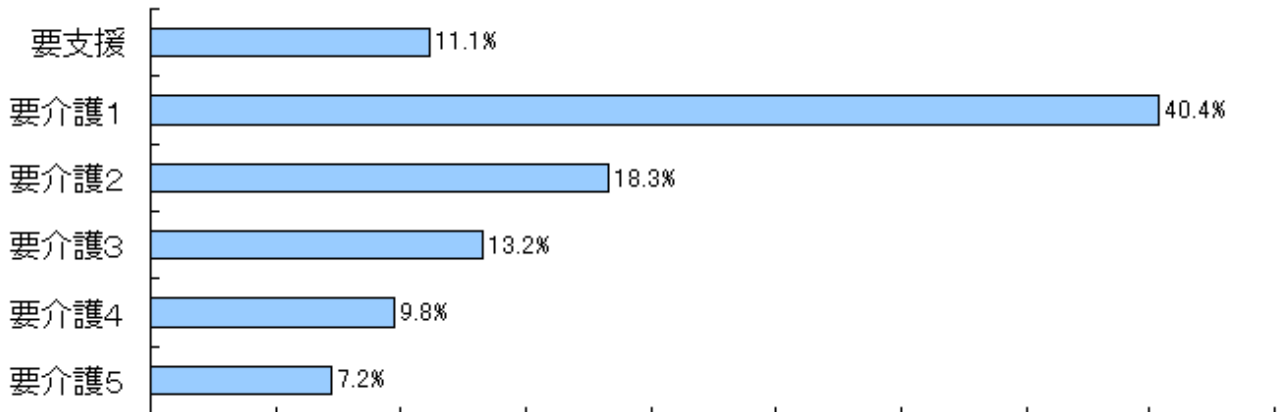
1-9 施設サービス種類別費用額

施設	費用額(千円)	構成比(%)
介護老人福祉施設(特養)	360,116	37.2
介護老人保健施設(老健)	404,371	41.8
介護療養型医療施設(療養型)	203,449	21.0
合計	967,935	100.0



1-10 在宅分・要介護度別費用額

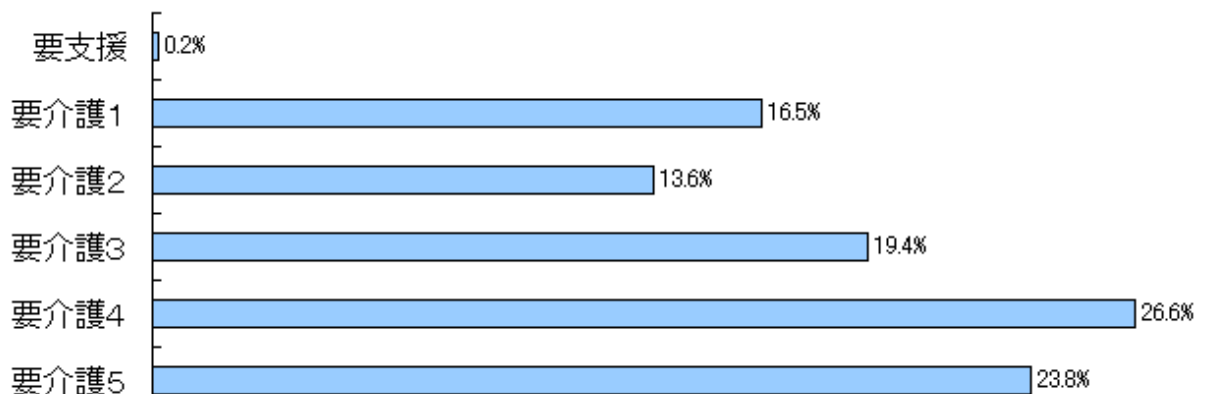
要介護度	費用額(千円)	構成比(%)
要支援	58,699	11.1
要介護1	213,134	40.4
要介護2	96,575	18.3
要介護3	69,873	13.2
要介護4	51,494	9.8
要介護5	38,138	7.2
合計	527,914	100.0



在宅分・要介護度別費用額(構成比)

1-11 施設分・要介護度別費用額

要介護度	費用額(千円)	構成比(%)
要支援	1,746	0.2
要介護1	159,489	16.5
要介護2	131,416	13.6
要介護3	187,424	19.4
要介護4	257,947	26.6
要介護5	229,914	23.8
合計	967,935	100.0



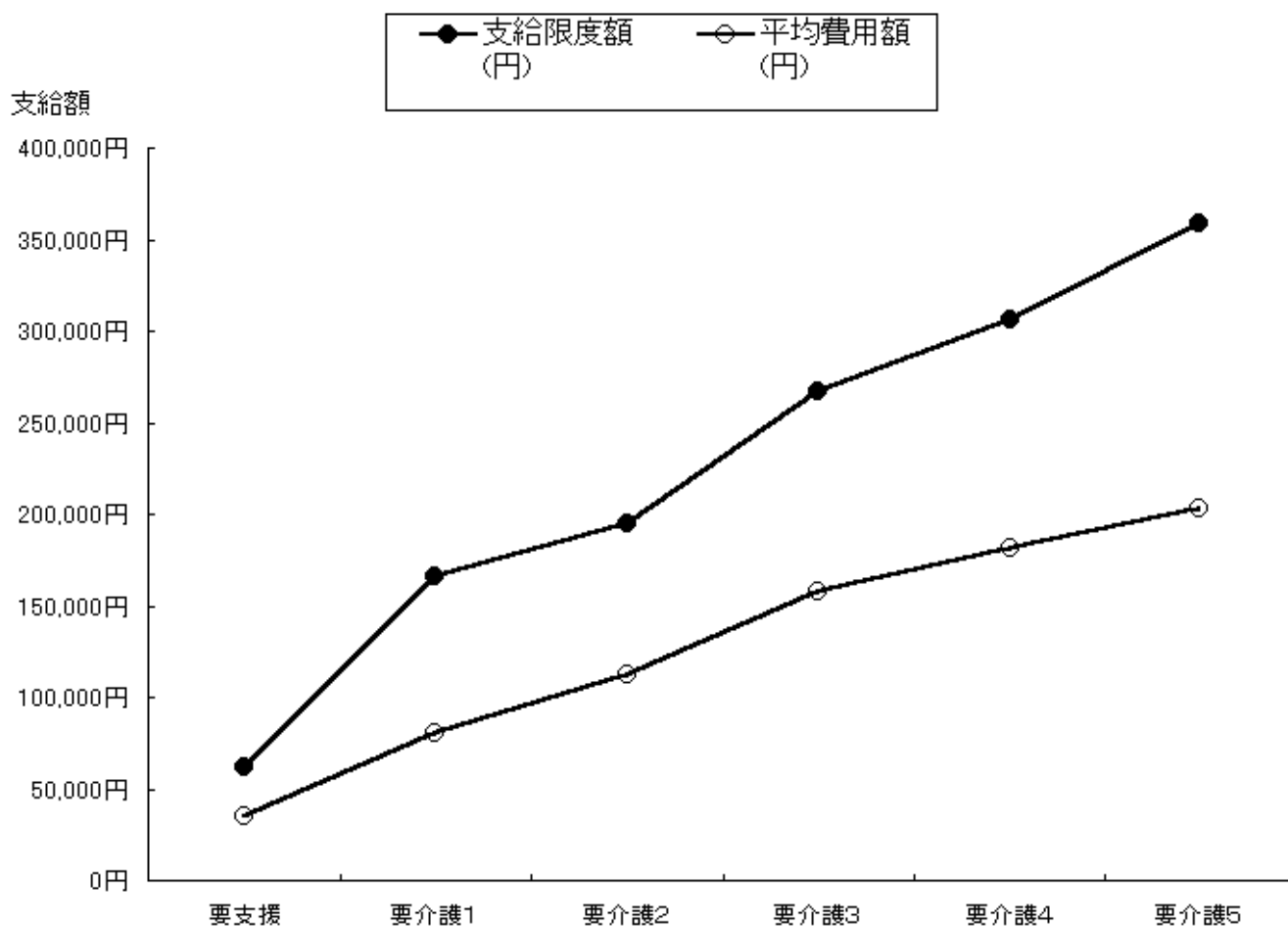
施設分・要介護度別費用額(構成比)

2 対支給限度額比率（在宅）

(3) 要介護度別の対支給限度額比率

2-1 要介護度別の対支給限度額比率 [対支給限度額比率の分析]

要介護度	人数 (人)	費用総額 (円)	平均費用額 (円)	支給限度額 (円)	対支給限度額 <11種類> 比率(%)	対支給限度額 <区分支給 限度額対象 サービス8種類> 比率(%)
	A	B	C(B/A)	D	C/D	
要支援	1,685	58,699,050	34,836	61,500	56.6	56.3
要介護1	2,656	213,134,440	80,246	165,800	48.4	43.9
要介護2	862	96,575,420	112,036	194,800	57.5	50.0
要介護3	444	69,872,870	157,371	267,500	58.8	54.7
要介護4	283	51,494,010	181,958	306,000	59.5	56.0
要介護5	188	38,137,910	202,861	358,300	56.6	55.5
				平均(加重)	53.6	49.4



2-2 要介護度別の対支給限度額比率の分布

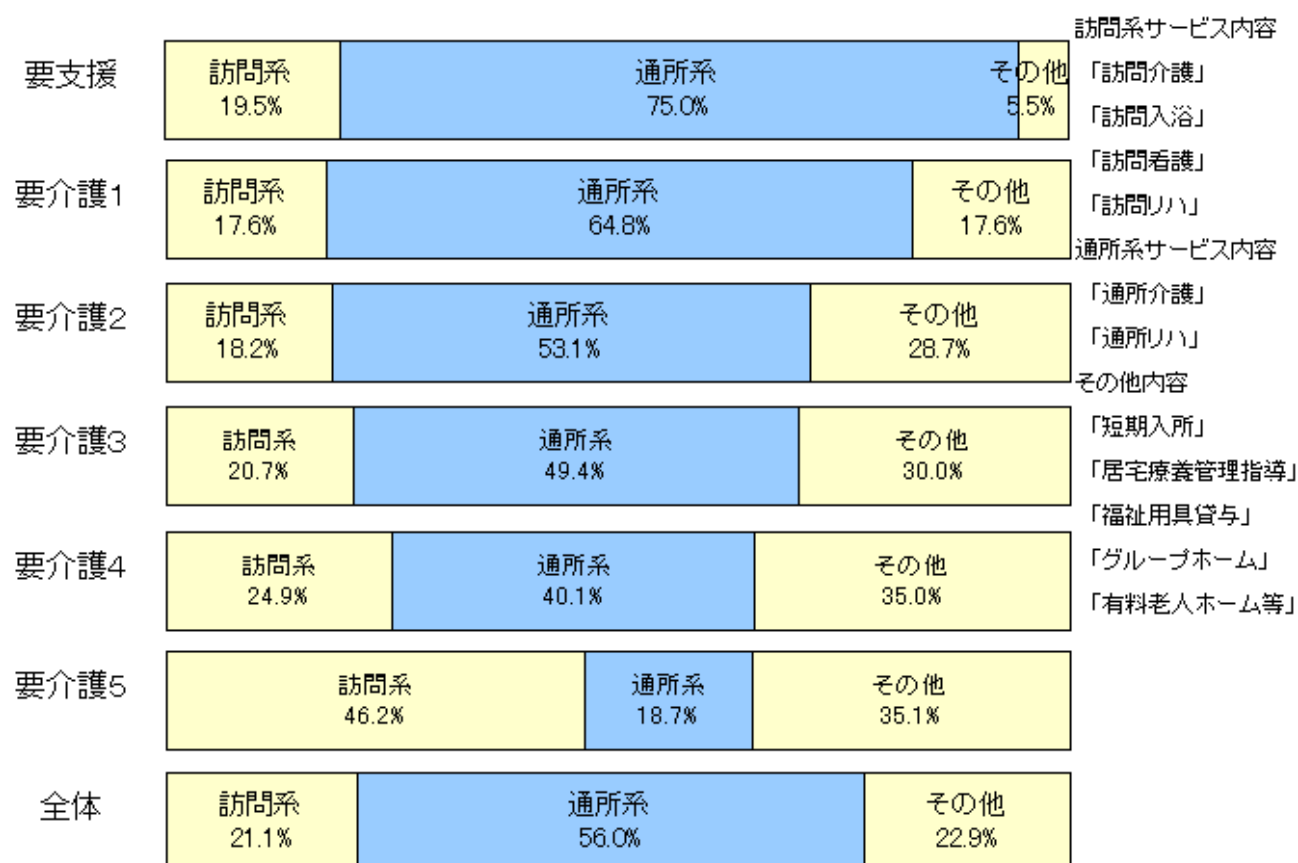
対支給限度額比率 の分		要支援	要介護1	要介護2	要介護3	要介護4	要介護5	合計
		9割以上	人	309	318	196	108	62
	%	18.3	12.0	22.7	24.3	21.9	25.0	17.0
6～9割	人	465	562	193	111	79	46	1456
	%	27.6	21.2	22.4	25.0	27.9	24.5	23.8
3～6割	人	552	915	262	129	89	41	1988
	%	32.8	34.5	30.4	29.1	31.4	21.8	32.5
3割未満	人	359	861	211	96	53	54	1634
	%	21.3	32.4	24.5	21.6	18.7	28.7	26.7

(4) 要介護度別の「平均費用額」の構成

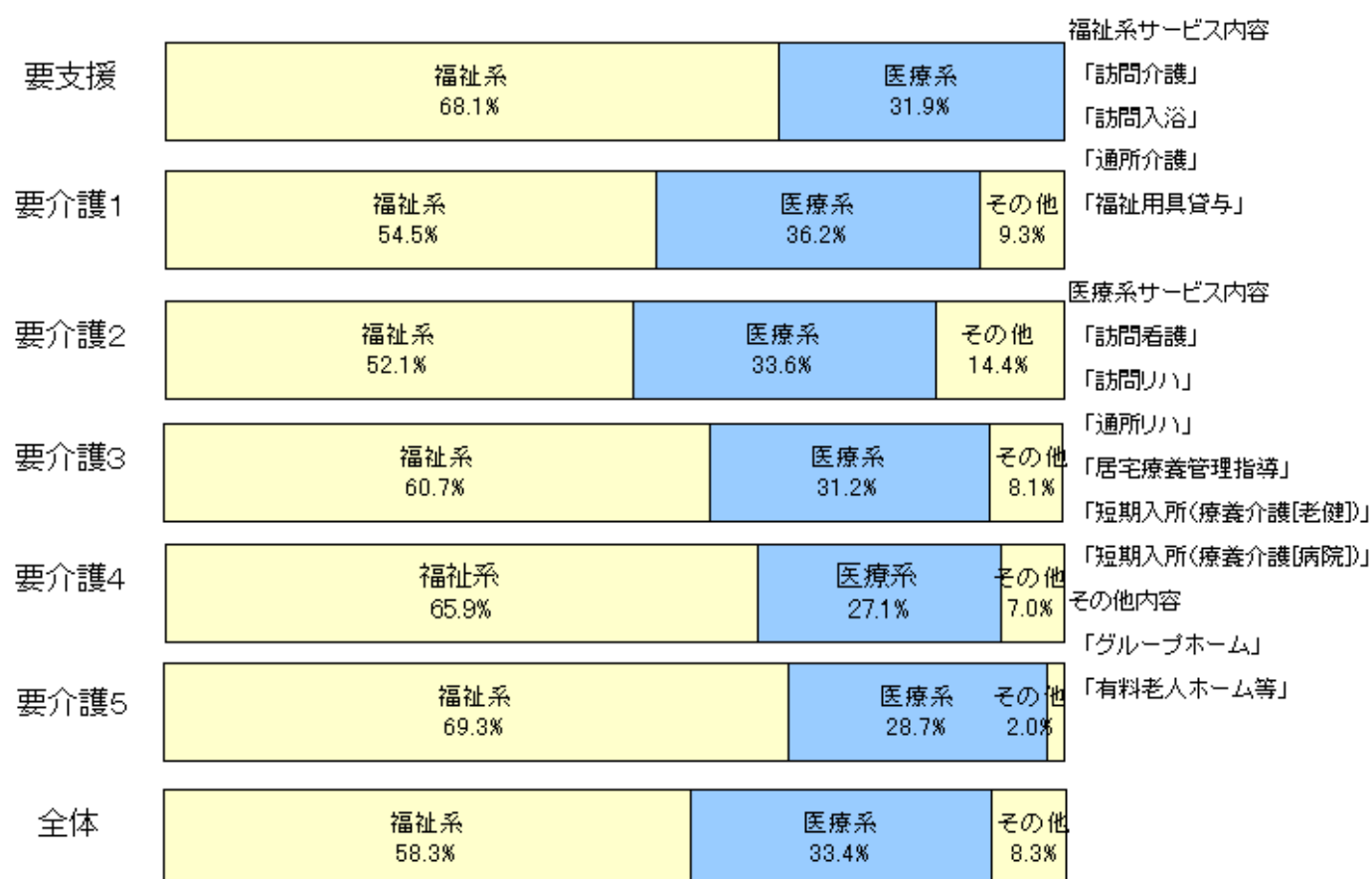
2-3 「平均費用額」のサービス種類の構成(上位3位)

要支援	通所介護 45.1%	通所リハ 29.9%	訪問介護 18.4%	その他 6.6%
要介護1	通所介護 33.2%	通所リハ 31.6%	訪問介護 15.1%	その他 20.1%
要介護2	通所介護 28.0%	通所リハ 25.0%	訪問介護 13.9%	その他 33.0%
要介護3	通所介護 28.6%	通所リハ 20.8%	短期入所 18.6%	その他 32.1%
要介護4	通所介護 26.3%	短期入所 24.7%	訪問介護 17.5%	その他 31.5%
要介護5	訪問介護 31.2%	短期入所 27.8%	訪問看護 11.2%	その他 29.7%
全体	通所介護 30.7%	通所リハ 25.3%	訪問介護 16.8%	その他 27.2%

2-4 「平均費用額」の訪問系・通所系サービス別の構成



2-5 「平均費用額」の福祉系・医療系サービス別の構成

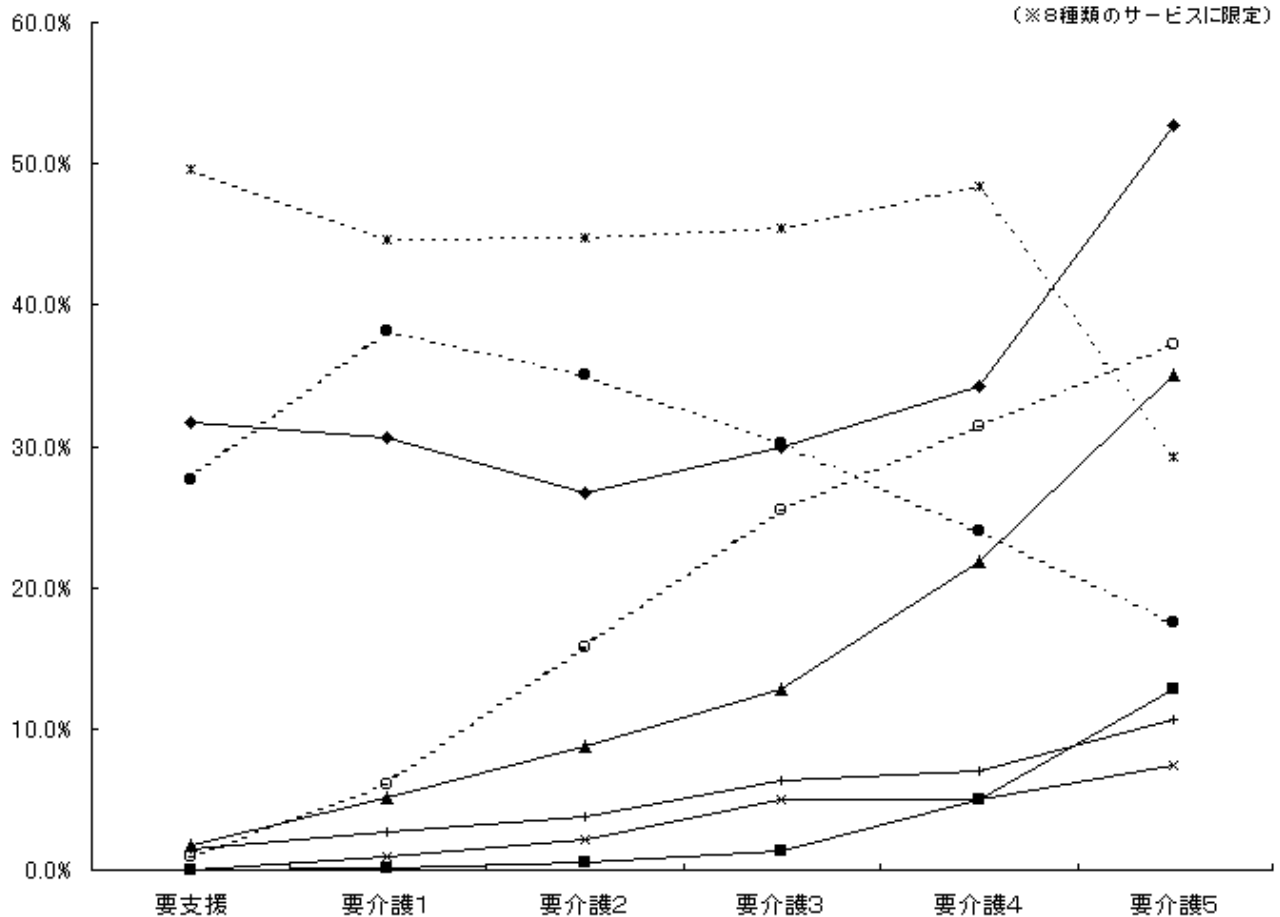
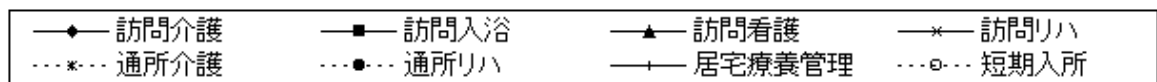


3 サービス利用率とケアプランの比較（在宅）

(5) 要介護度別の利用特性

3-1 要介護度別のサービス利用率

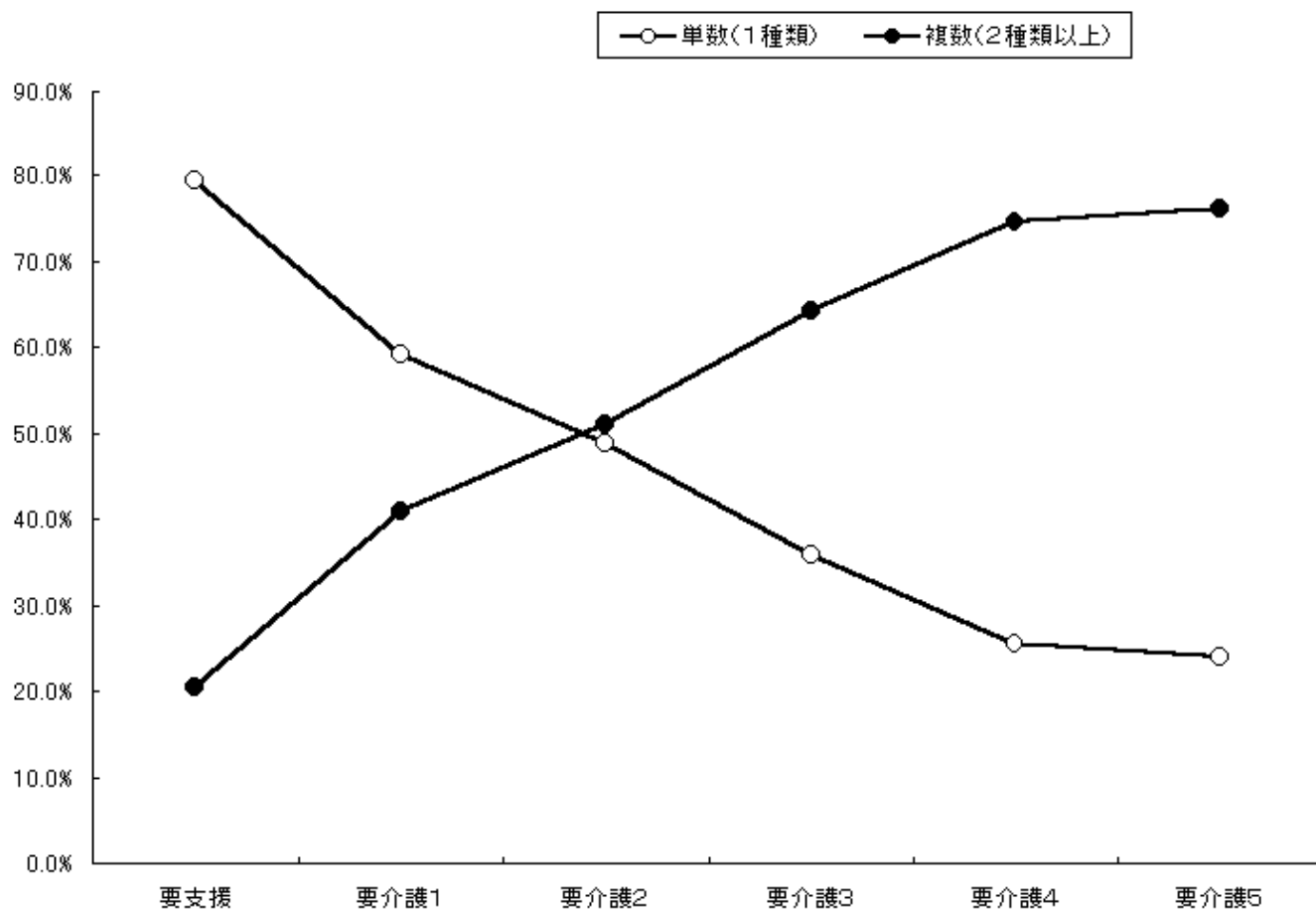
サービス名	全体		要支援		要介護1		要介護2		要介護3		要介護4		要介護5	
	利用人数(人)	利用率(%)	利用人数(人)	利用率(%)	利用人数(人)	利用率(%)	利用人数(人)	利用率(%)	利用人数(人)	利用率(%)	利用人数(人)	利用率(%)	利用人数(人)	利用率(%)
訪問介護	1905	31.1	534	31.7	812	30.6	230	26.7	133	30.0	97	34.3	99	52.7
訪問入浴	51	0.8	0	0.0	2	0.1	5	0.6	6	1.4	14	4.9	24	12.8
訪問看護	427	7.0	30	1.8	136	5.1	76	8.8	57	12.8	62	21.9	66	35.1
訪問リハ	94	1.5	1	0.1	24	0.9	19	2.2	22	5.0	14	4.9	14	7.4
通所介護	2803	45.8	837	49.7	1186	44.7	386	44.8	202	45.5	137	48.4	55	29.3
通所リハ	2017	33.0	465	27.6	1015	38.2	302	35.0	134	30.2	68	24.0	33	17.6
福祉用具	1468	24.0	170	10.1	583	22.0	248	28.8	193	43.5	151	53.4	123	65.4
居宅療養管理	197	3.2	25	1.5	71	2.7	33	3.8	28	6.3	20	7.1	20	10.6
短期入所	584	9.5	15	0.9	161	6.1	136	15.8	113	25.5	89	31.4	70	37.2
グループホーム	166	2.7	0	0.0	81	3.0	52	6.0	19	4.3	12	4.2	2	1.1
有料老人ホーム等	0	0.0	0	0.0	0	0.0	0	0.0	0	0.0	0	0.0	0	0.0
実人数	6118	-	1685	-	2656	-	862	-	444	-	283	-	188	-



3-2 要介護度別の利用種類数 [単数・複数ケアプランの分析]

	1種類		2種類		3種類以上		2種類以上 (再掲)		合計	
	人数	%	人数	%	人数	%	人数	%	人数	%
全体	3608	59.0	1710	28.0	800	13.1	2510	41.0	6118	100.0
要支援	1339	79.5	302	17.9	44	2.6	346	20.5	1685	100.0
要介護1	1571	59.1	820	30.9	265	10.0	1085	40.9	2656	100.0
要介護2	422	49.0	288	33.4	152	17.6	440	51.0	862	100.0
要介護3	159	35.8	155	34.9	130	29.3	285	64.2	444	100.0
要介護4	72	25.4	97	34.3	114	40.3	211	74.6	283	100.0
要介護5	45	23.9	48	25.5	95	50.5	143	76.1	188	100.0

単数・複数ケアプラン



3-3 利用種類数別の「平均費用額」（要介護度）

		1種類	2種類	3種類以上
全体	円	65,406	97,609	156,271
	指数	100	149	239
要支援	円	32,115	44,604	50,614
	指数	100	139	158
要介護1	円	68,872	89,791	118,145
	指数	100	130	172
要介護2	円	99,380	116,977	137,813
	指数	100	118	139
要介護3	円	136,639	157,100	183,052
	指数	100	115	134
要介護4	円	201,116	153,058	194,448
	指数	100	76	97
要介護5	円	147,620	144,276	258,629
	指数	100	98	175

(6) 利用サービス別の利用特性

3-4 利用サービス別の単数・複数ケアプランの割合

	1種類		2種類以上		合計	
	人数	%	人数	%	人数	%
訪問介護	727	38.2	1,178	61.8	1,905	100.0
訪問入浴	1	2.0	50	98.0	51	100.0
訪問看護	32	7.5	395	92.5	427	100.0
訪問リハ	7	7.4	87	92.6	94	100.0
通所介護	1,395	49.8	1,408	50.2	2,803	100.0
通所リハ	917	45.5	1,100	54.5	2,017	100.0
福祉用具	269	18.3	1,199	81.7	1,468	100.0
居宅療養管理	7	3.6	190	96.4	197	100.0
短期入所	101	17.3	483	82.7	584	100.0
グループホーム	152	91.6	14	8.4	166	100.0
有料老人ホーム等	0	0.0	0	0.0	0	0.0

3-5 利用サービス別の利用頻度

(平均利用日数(日)/月)

	全体	要介護度別						単数・複数 ケアプラン別	
		要支援	要介護1	要介護2	要介護3	要介護4	要介護5	単数	複数
訪問介護	11.3	8.0	11.4	13.2	14.3	14.1	17.4	10.8	11.6
訪問入浴	3.7	0.0	3.5	4.6	3.8	3.6	3.6	7.0	3.7
訪問看護	5.8	3.6	5.1	5.7	5.7	6.5	7.9	6.2	5.8
訪問リハ	4.1	4.0	3.9	4.5	4.1	3.7	4.2	4.9	4.0
通所介護	7.7	5.1	8.2	9.5	10.4	10.1	8.1	8.1	7.3
通所リハ	7.7	5.3	7.9	9.4	9.6	9.6	8.4	8.3	7.2
福祉用具	26.0	23.6	26.2	26.6	26.2	25.8	27.2	25.7	26.1
居宅療養管理	1.7	2.0	1.8	1.8	1.3	1.7	1.7	1.3	1.7
短期入所	9.5	3.6	6.4	8.8	10.8	13.1	12.5	17.4	7.9
グループホーム	28.9	0.0	29.1	28.9	29.4	26.4	31.0	29.4	23.7
有料老人ホーム等	0.0	0.0	0.0	0.0	0.0	0.0	0.0	0.0	0.0

3-6 単数・複数ケアプラン別の「平均費用額」(利用サービス別)

(円)

	1種類	2種類以上		全体	
	平均費用額	当該サービス分	平均費用額	当該サービス分	平均費用額
訪問介護	41,554	49,532	117,347	46,487	88,422
訪問入浴	87,500	47,031	164,185	47,824	162,681
訪問看護	45,400	42,650	141,546	42,856	134,340
訪問リハ	26,714	22,190	131,973	22,527	124,134
通所介護	59,309	56,248	115,208	57,772	87,388
通所リハ	69,664	63,563	116,156	66,337	95,019
福祉用具	13,279	14,279	123,455	14,096	103,266
居宅療養管理	9,229	11,941	126,404	11,845	122,240
短期入所	173,807	84,195	177,637	99,535	176,981
グループホーム	238,422	198,023	247,411	235,015	239,180
有料老人ホーム等	0	0	0	0	0

3-7 他サービスの利用率 [サービス・クロスの分析]

		訪問介護	訪問入浴	訪問看護	訪問リハ	通所介護	通所リハ	福祉用具	居宅療養管理	短期入所	当該サービスのみ	
		利用人数										
訪問介護	人	1905	23	214	36	521	332	526	92	128	727	
	%	100.0	1.2	11.2	1.9	27.3	17.4	27.6	4.8	6.7		
訪問入浴	人	51	23	27	8	6	2	38	5	13	1	
	%	100.0	45.1	52.9	15.7	11.8	3.9	74.5	9.8	25.5		
訪問看護	人	427	214	27	34	110	98	203	99	52	32	
	%	100.0	50.1	6.3	8.0	25.8	23.0	47.5	23.2	12.2		
訪問リハ	人	94	36	8	34	27	17	62	14	9	7	
	%	100.0	38.3	8.5	36.2	28.7	18.1	66.0	14.9	9.6		
通所介護	人	2803	521	6	110	27	523	501	51	296	1395	
	%	100.0	18.6	0.2	3.9	1.0	18.7	17.9	1.8	10.6		
通所リハ	人	2017	332	2	98	17	523	427	51	162	917	
	%	100.0	16.5	0.1	4.9	0.8	25.9	21.2	2.5	8.0		
福祉用具	人	1468	526	38	203	62	501	427	79	191	269	
	%	100.0	35.8	2.6	13.8	4.2	34.1	29.1	5.4	13.0		
居宅療養管理	人	197	92	5	99	14	51	51	79	26	7	
	%	100.0	46.7	2.5	50.3	7.1	25.9	25.9	40.1	13.2		
短期入所	人	584	128	13	52	9	296	162	191	26	101	
	%	100.0	21.9	2.2	8.9	1.5	50.7	27.7	32.7	4.5		

3-8 要介護度別の「訪問介護」利用形態

		身体介護型	家事援助型	複合型	訪問介護 利用実人数
全体	人	822	1256	322	1905
	%	43.1	65.9	16.9	
要支援	人	63	486	42	534
	%	11.8	91.0	7.9	
要介護1	人	321	606	149	812
	%	39.5	74.6	18.3	
要介護2	人	155	103	50	230
	%	67.4	44.8	21.7	
要介護3	人	110	32	42	133
	%	82.7	24.1	31.6	
要介護4	人	83	20	17	97
	%	85.6	20.6	17.5	
要介護5	人	90	9	22	99
	%	90.9	9.1	22.2	

4 基本指標等比較表

			2002年12月分
基本指標	人数指標	認定者数	11,002
		認定率	15.1%
		受給実人員	8,926
	重度率 (要3以上)	受給率	81.1%
		人数重度率	31.6%
		施設重度率	67.6%
		在宅重度率	15.0%
		施設率	
	施設率	人数施設率	31.7%
		重度施設率	67.7%
		軽度施設率	15.0%
	在宅率	人数在宅率	68.3%
		重度在宅率	32.3%
		軽度在宅率	85.0%
	費用指標	費用施設率	62.9%
費用在宅率		37.1%	
一人あたり	一人あたり施設費用額	¥340,702	
	一人あたり在宅費用額	¥93,355	
	一人あたり総費用額	¥1,717,792	
対支給限度額比率	対支給限度額比率	平均	53.6%
		要支援	56.6%
		要介護1	48.4%
		要介護2	57.5%
		要介護3	58.8%
		要介護4	59.5%
	分布	要介護5	56.6%
		3割未満	26.7%
		3～6割	32.5%
サービスの利用率と利用水準	施設サービス	6～9割	23.8%
		9割以上	17.0%
		介護老人福祉施設	39.7%
	介護老人保健施設	42.6%	
サービスの利用率と利用水準	サービス利用率	介護療養型医療施設	17.8%
		訪問介護	31.1%
		訪問看護	7.0%
		通所介護	45.8%
		通所リハ	33.0%
	利用水準 (平均費用額) 当該サービス分	短期入所	9.5%
		訪問介護	52.7%
		訪問看護	35.1%
		通所介護	29.3%
		通所リハ	17.6%
ケアアラ	複数ケアプラン率 (介護度別)	短期入所	37.2%
		訪問介護	¥46,487
		訪問看護	¥42,856
	複数ケアプラン率	通所介護	¥57,772
		通所リハ	¥66,337
	短期入所	¥99,535	
	要介護1	40.9%	
	要介護3	64.2%	
	要介護5	76.1%	
	訪問介護	61.8%	
	訪問看護	92.5%	
	通所介護	50.2%	

ン	(主要在宅サービス別)	継続利用	55.6%
		通所リハ	54.5%
		短期入所	82.7%