

介護保険事業実績

[サービス利用・ケアプラン]

分析報告書

利用実績年月 2002年11月
保険者番号 418566

0 受給状況
1 利用状況 (在宅・施設)
(0) 介護保険事業の基本指標
(1) 利用者の要介護度等の状況
(2) 利用サービス別の人数・費用額
2 対支給限度額比率 (在宅)
(3) 要介護度別の対支給限度額比率
(4) 要介護度別の「平均費用額」の構成
3 サービス利用率とケアプランの比較 (在宅)
(5) 要介護度別の利用特性
(6) 利用サービス別の利用特性
4 基本指標等比較表

「介護保険事業実績分析報告書」は、国保連合会から配信される「保険者向け給付実績情報(11100000.CSV)」データに基づき作成しています。

サービス利用とケアプランの分析を目的としたため、費用額の算出にあたっては、報酬算定にかかわる「地域区分」を考慮していません（一律に1単位＝基本10円を採用）。

0 受給状況

認定者数(人)	受給(利用)実人数	受給率(%)
11,009	8,958	81.4

1 利用状況（在宅・施設）

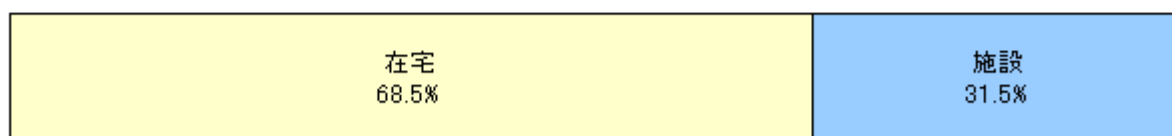
(0) 介護保険事業の基本指標

1-1 2002年11月期 介護保険事業の利用人数・費用額

	在宅	施設	合計
利用人数(人)	6,158	2,838	8,996
構成比(%)	68.5	31.5	100.0
費用総額(千円)	578,911	930,597	1,509,508
構成比(%)	38.4	61.6	100.0
1人あたりの費用額(円)	94,010	327,906	167,798

※在宅の費用総額には居宅サービス計画費を含む

利用人数



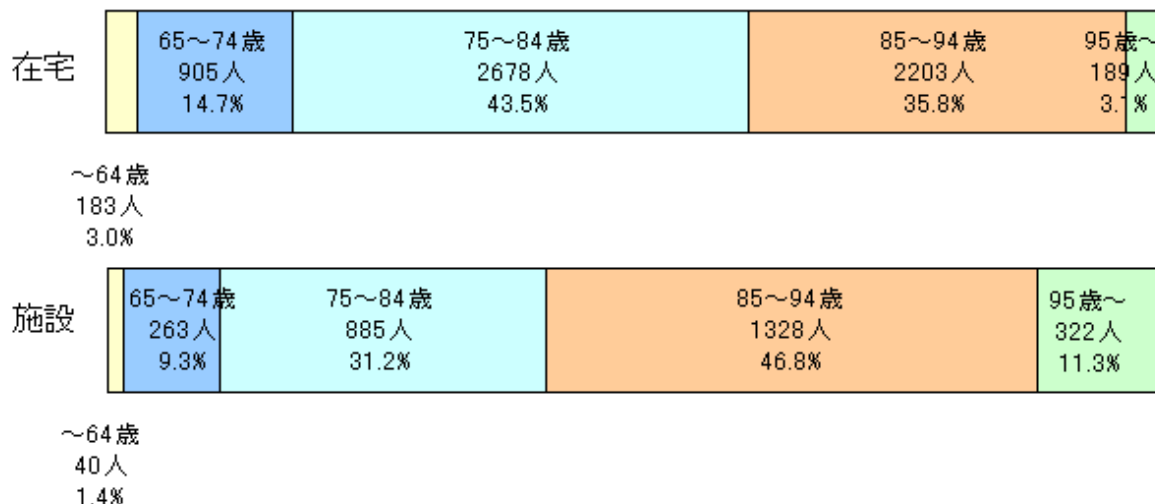
費用総額



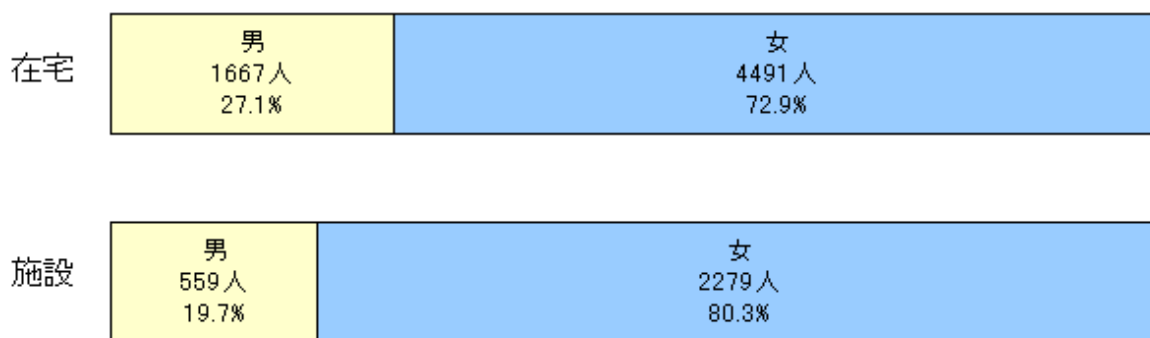
(1) 利用者の要介護度等の状況

1-2 在宅利用者・施設入所者の内訳

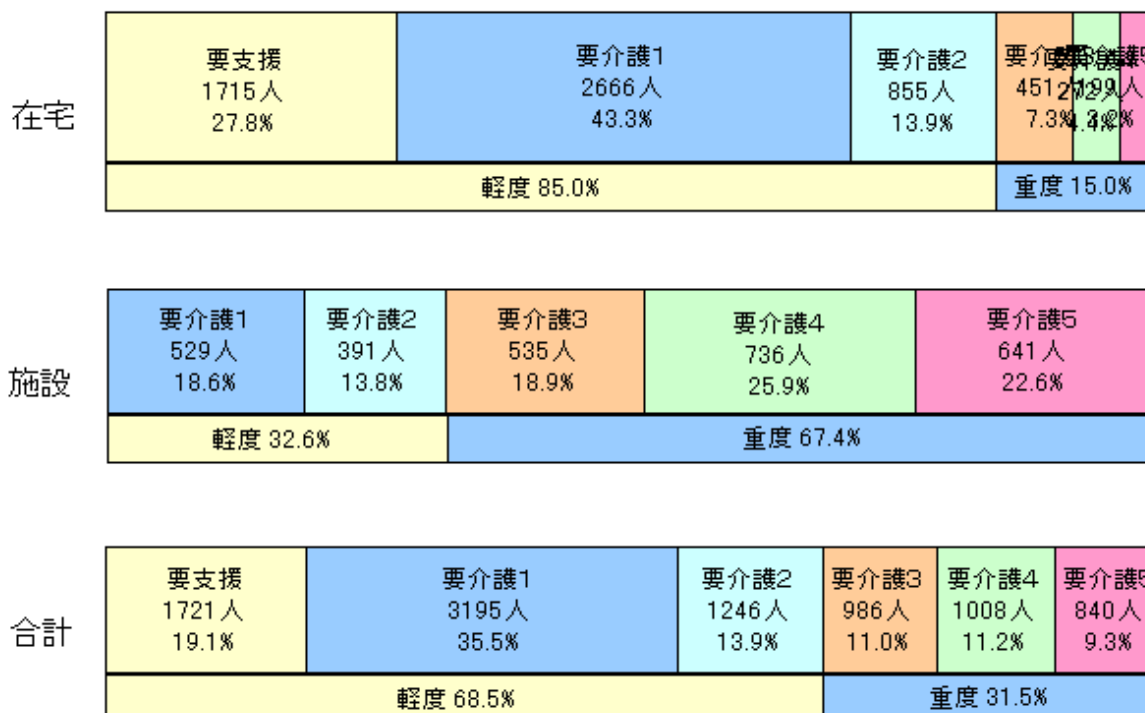
<年齢構成>



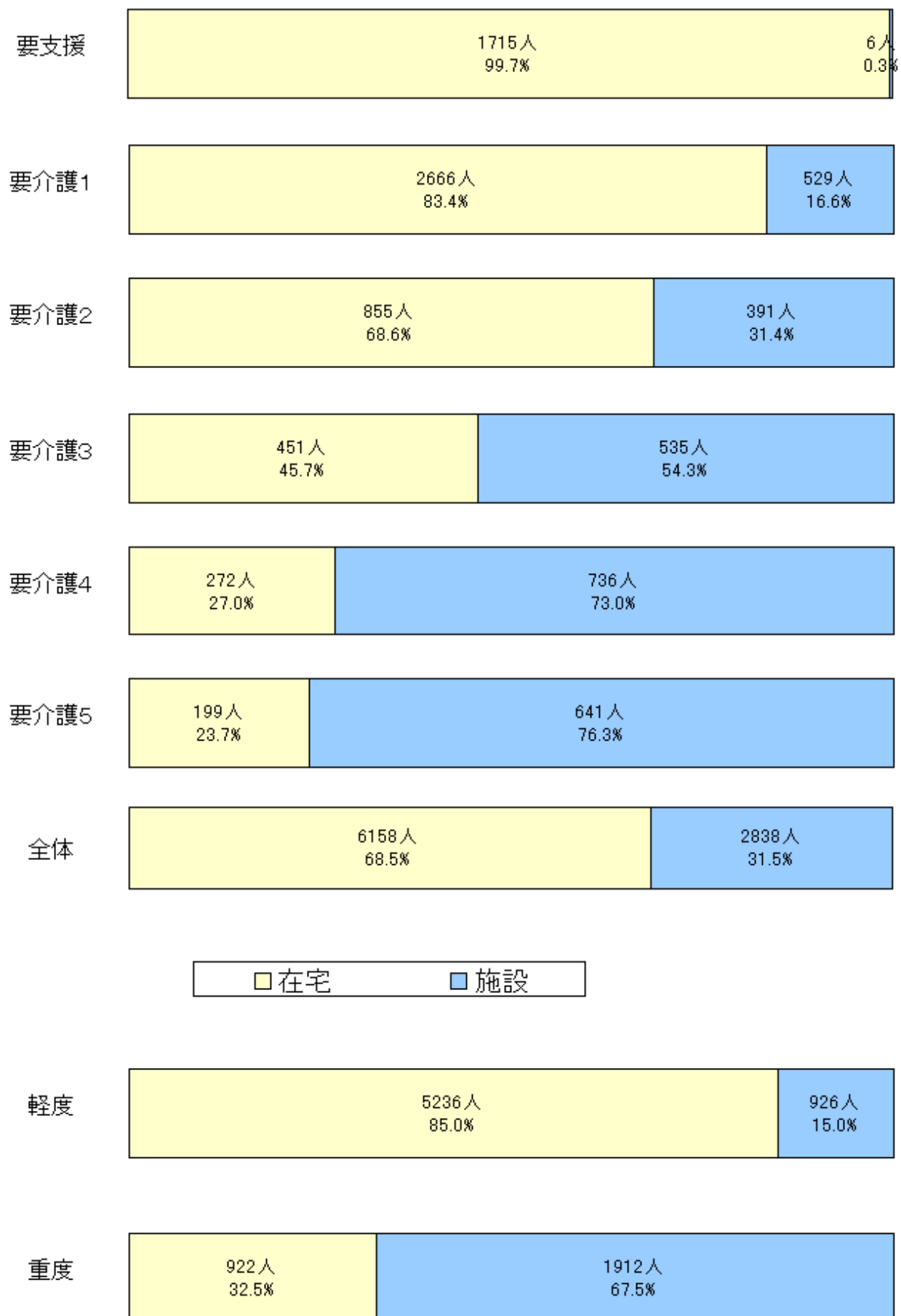
<性別>



<要介護度割合>

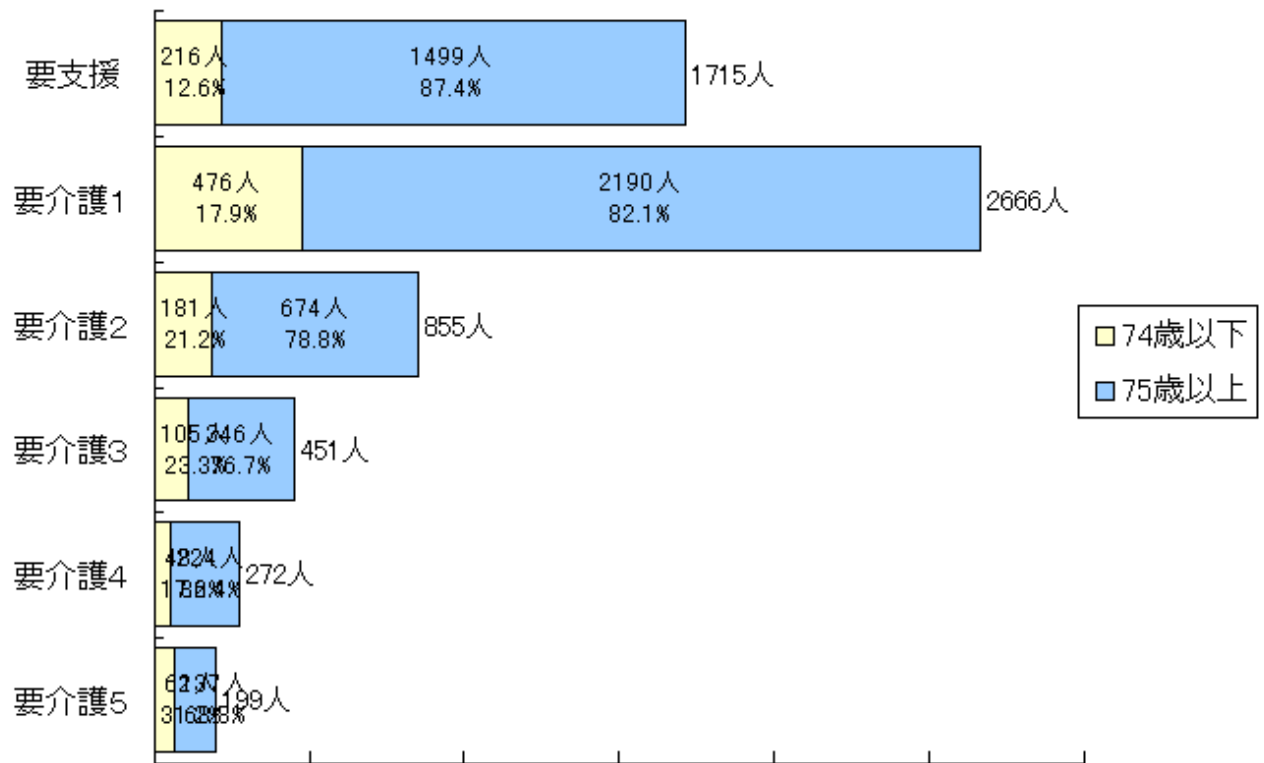


1-3 要介護度別の在宅・施設割合

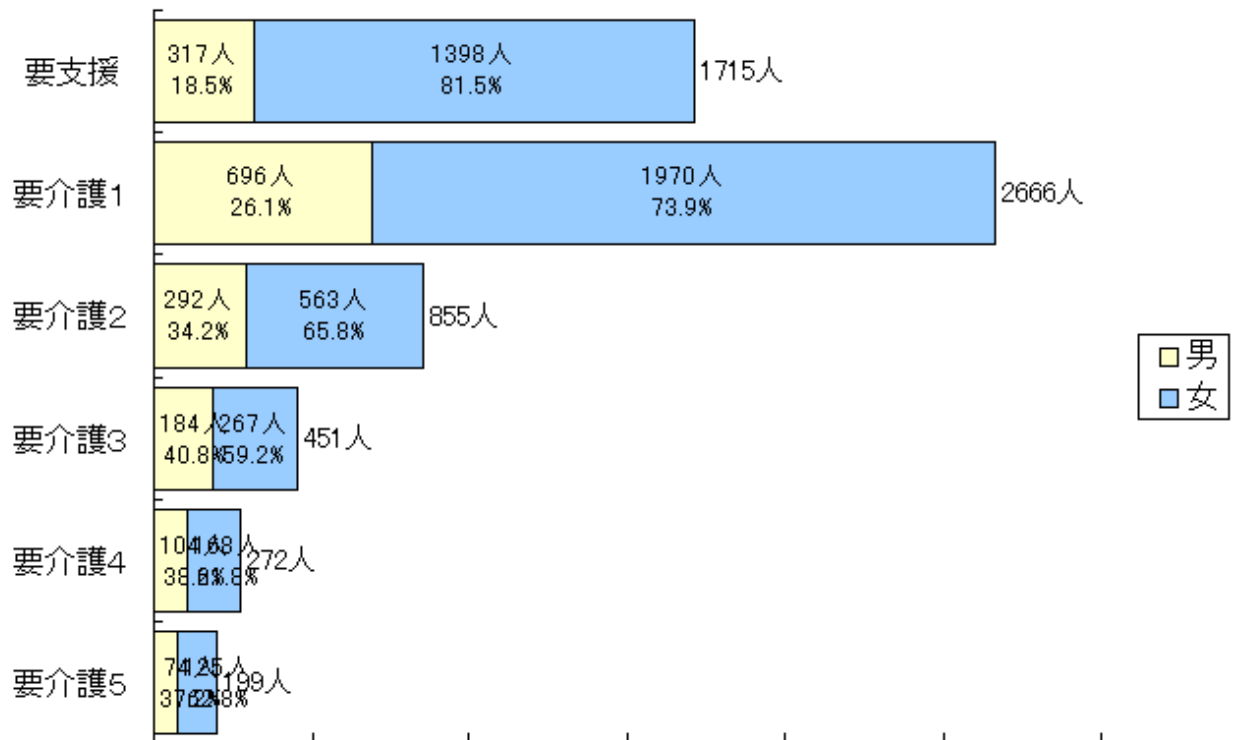


1-4 在宅利用者の要介護度等の状況

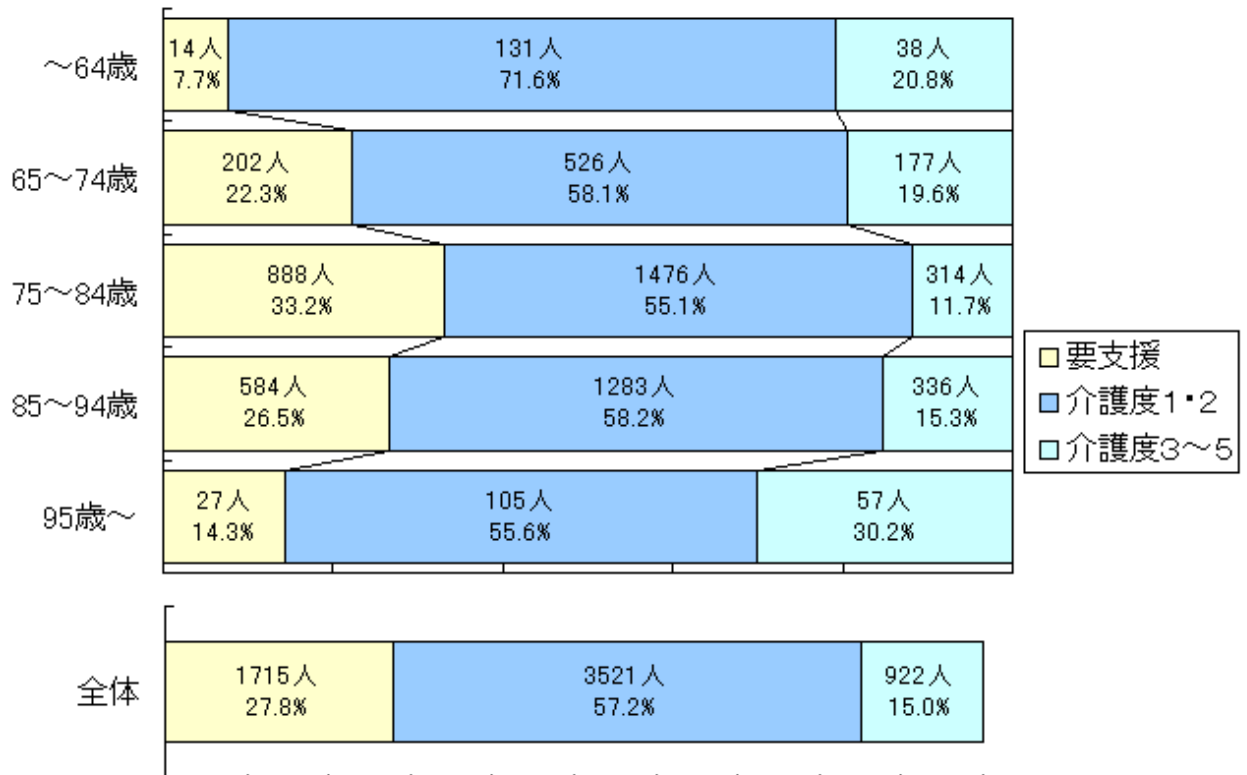
<年齢構成> [全体: 74歳以下 17.7%, 75歳以上 82.3%]



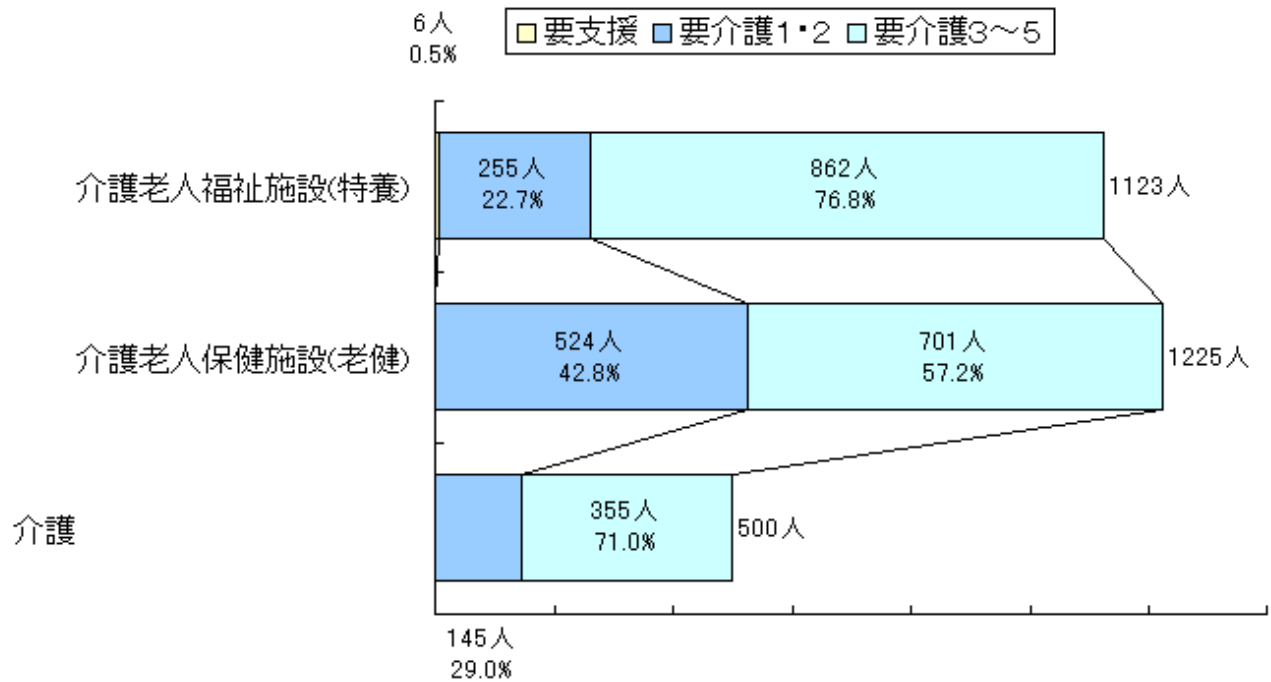
<性別> [全体: 男 27.1%, 女 72.9%]



<在宅利用者の年齢別要介護度状況>



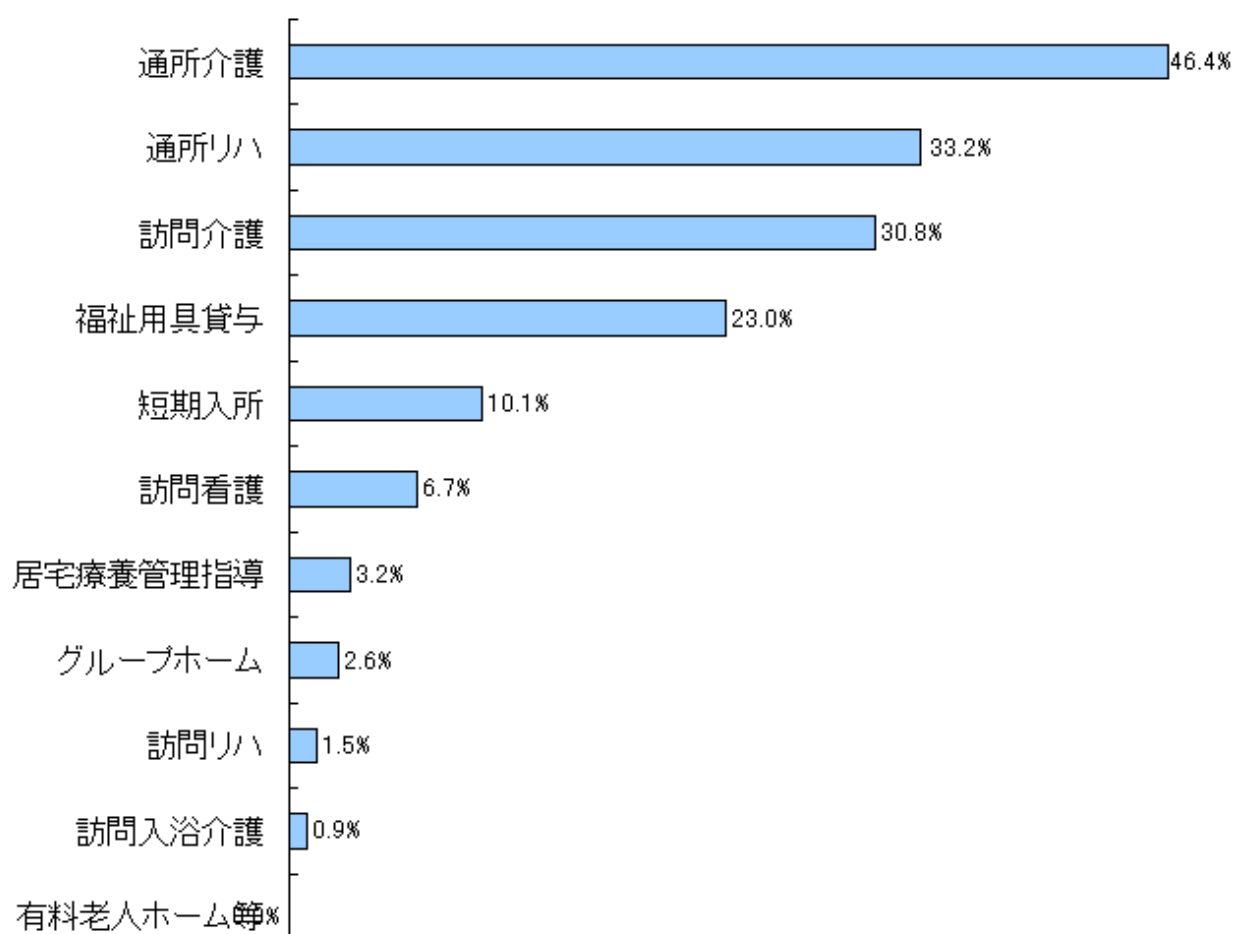
1-5 施設別入所者の要介護度の状況



(2) 利用サービス別の人数・費用額

1-6 在宅サービス種類別利用人数 [サービス利用率の分析]

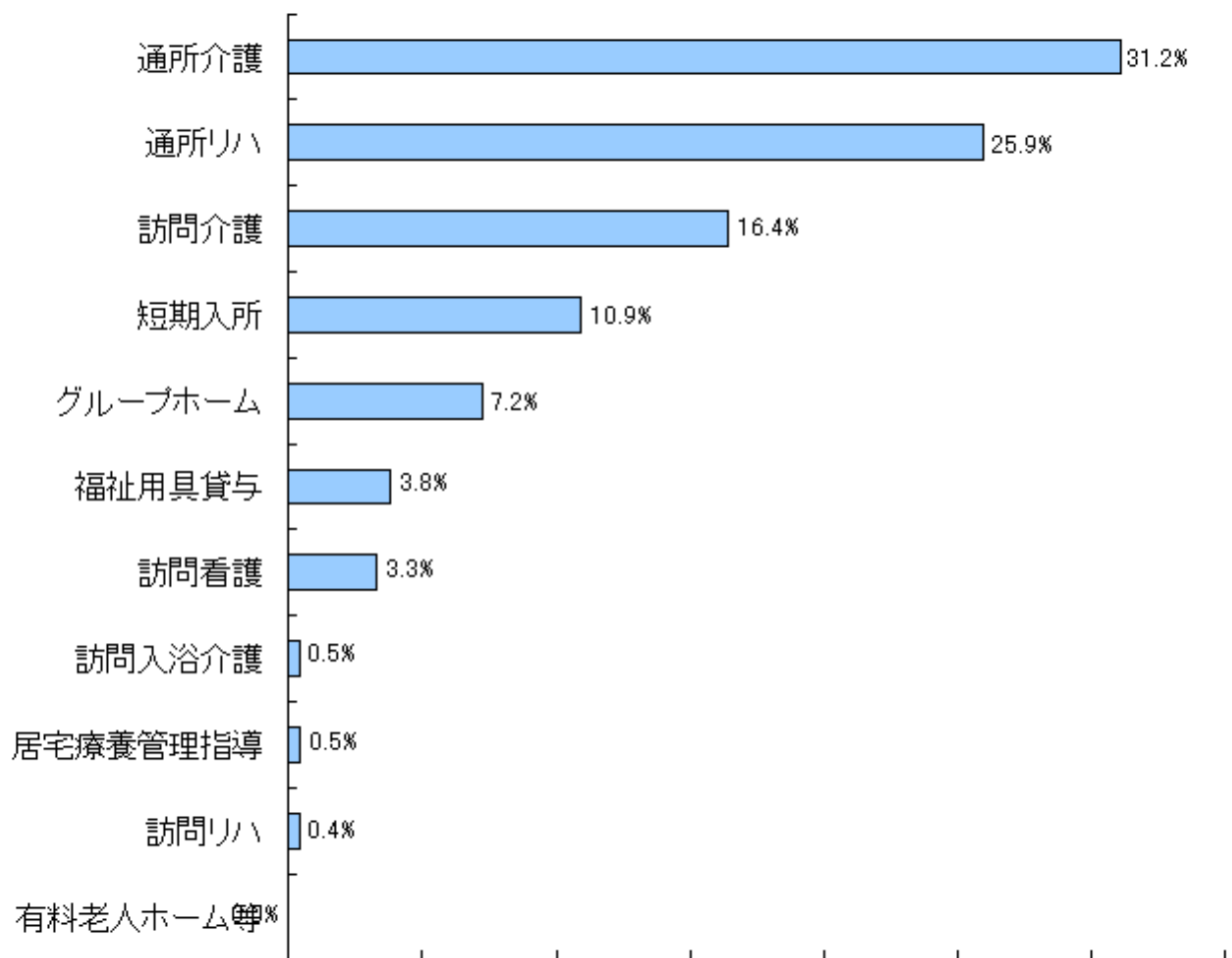
サービス名	利用人数(人)	構成比(%)	利用率(%)
訪問介護	1,895	19.4	30.8
訪問入浴介護	53	0.5	0.9
訪問看護	415	4.3	6.7
訪問リハビリテーション	95	1.0	1.5
通所介護	2,860	29.3	46.4
通所リハビリテーション	2,044	20.9	33.2
福祉用具貸与	1,419	14.5	23.0
居宅療養管理指導	197	2.0	3.2
短期入所	624	6.4	10.1
グループホーム	162	1.7	2.6
有料老人ホーム等	0	0.0	0.0
合計	9,764	100.0	
利用実人数	6,158		100.0



在宅サービス種類別利用率状況(利用率上位順)

1-7 在宅サービス種類別費用額

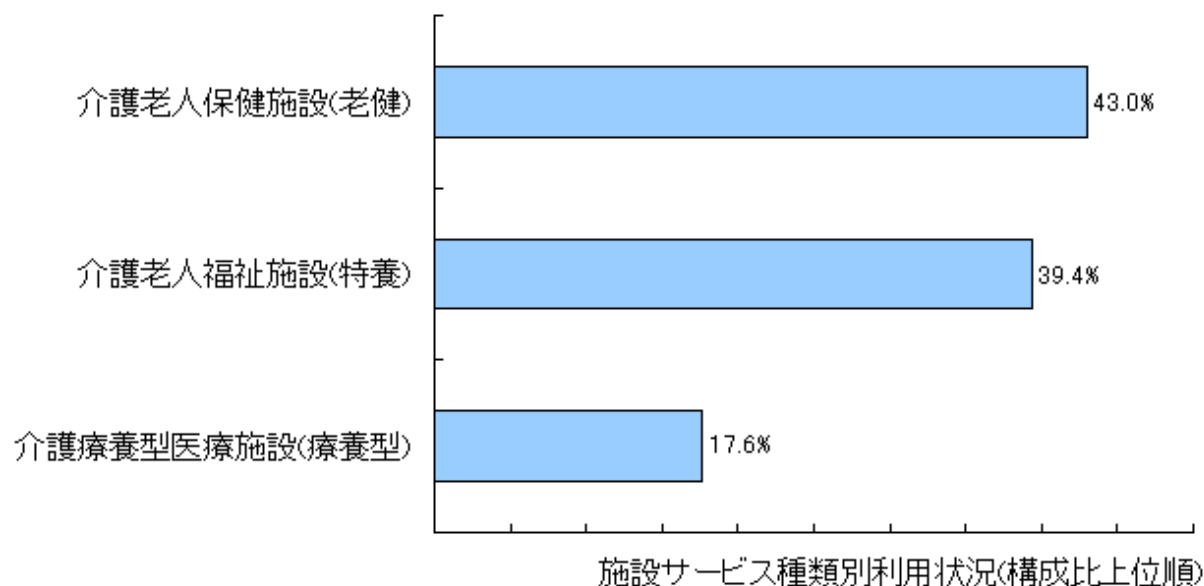
サービス名	費用額(千円)	構成比(%)
訪問介護	87,661	16.4
訪問入浴介護	2,546	0.5
訪問看護	17,797	3.3
訪問リハビリテーション	2,167	0.4
通所介護	166,799	31.2
通所リハビリテーション	138,600	25.9
福祉用具貸与	20,227	3.8
居宅療養管理指導	2,454	0.5
短期入所	58,562	10.9
グループホーム	38,652	7.2
有料老人ホーム等	0	0.0
合計	535,466	100.0



在宅サービス種類別費用額(構成比上位順)

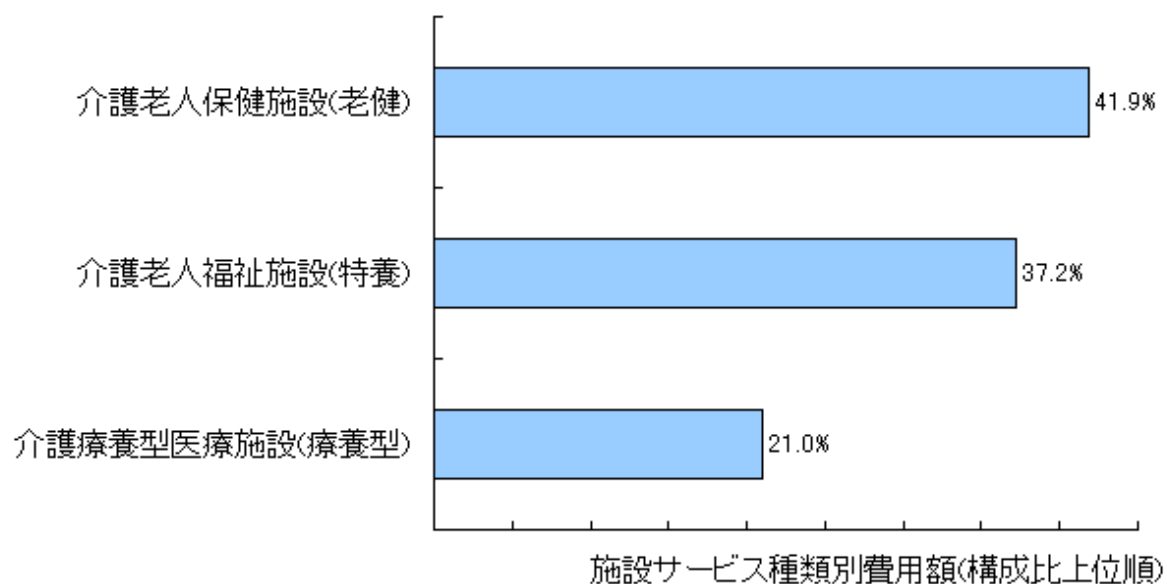
1-8 施設サービス種類別利用人数

施設	利用人数(人)	構成比(%)
介護老人福祉施設(特養)	1,123	39.4
介護老人保健施設(老健)	1,225	43.0
介護	500	17.6
合計	2,848	100.0



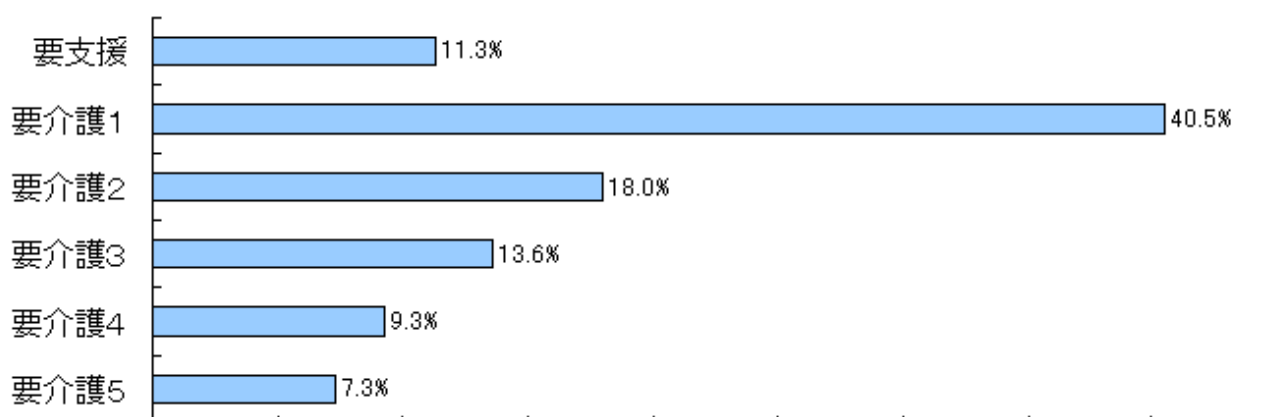
1-9 施設サービス種類別費用額

施設	費用額(千円)	構成比(%)
介護老人福祉施設(特養)	345,916	37.2
介護老人保健施設(老健)	389,591	41.9
介護	195,090	21.0
合計	930,597	100.0



1-10 在宅分・要介護度別費用額

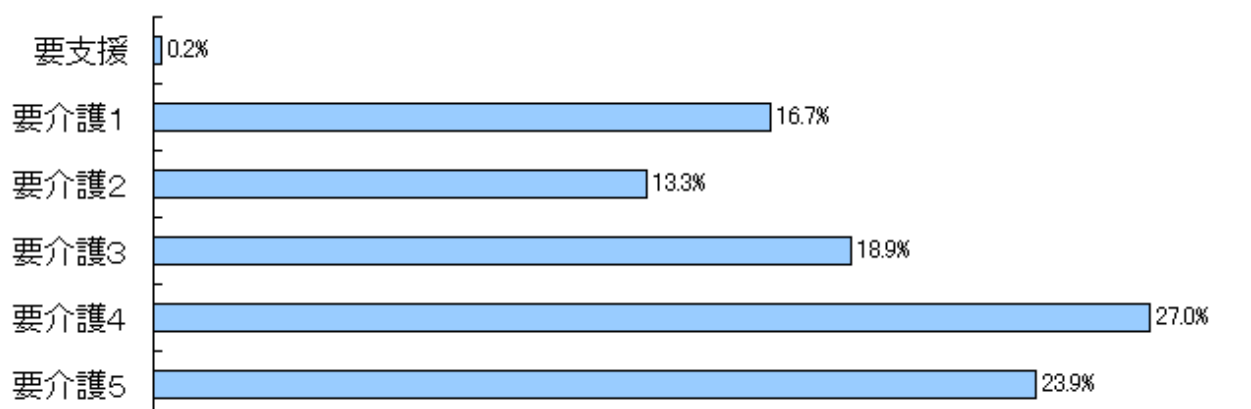
要介護度	費用額(千円)	構成比(%)
要支援	60,560	11.3
要介護1	216,986	40.5
要介護2	96,233	18.0
要介護3	72,885	13.6
要介護4	49,756	9.3
要介護5	39,047	7.3
合計	535,466	100.0



在宅分・要介護度別費用額(構成比)

1-11 施設分・要介護度別費用額

要介護度	費用額(千円)	構成比(%)
要支援	1,754	0.2
要介護1	155,331	16.7
要介護2	124,024	13.3
要介護3	175,893	18.9
要介護4	251,388	27.0
要介護5	222,207	23.9
合計	930,597	100.0



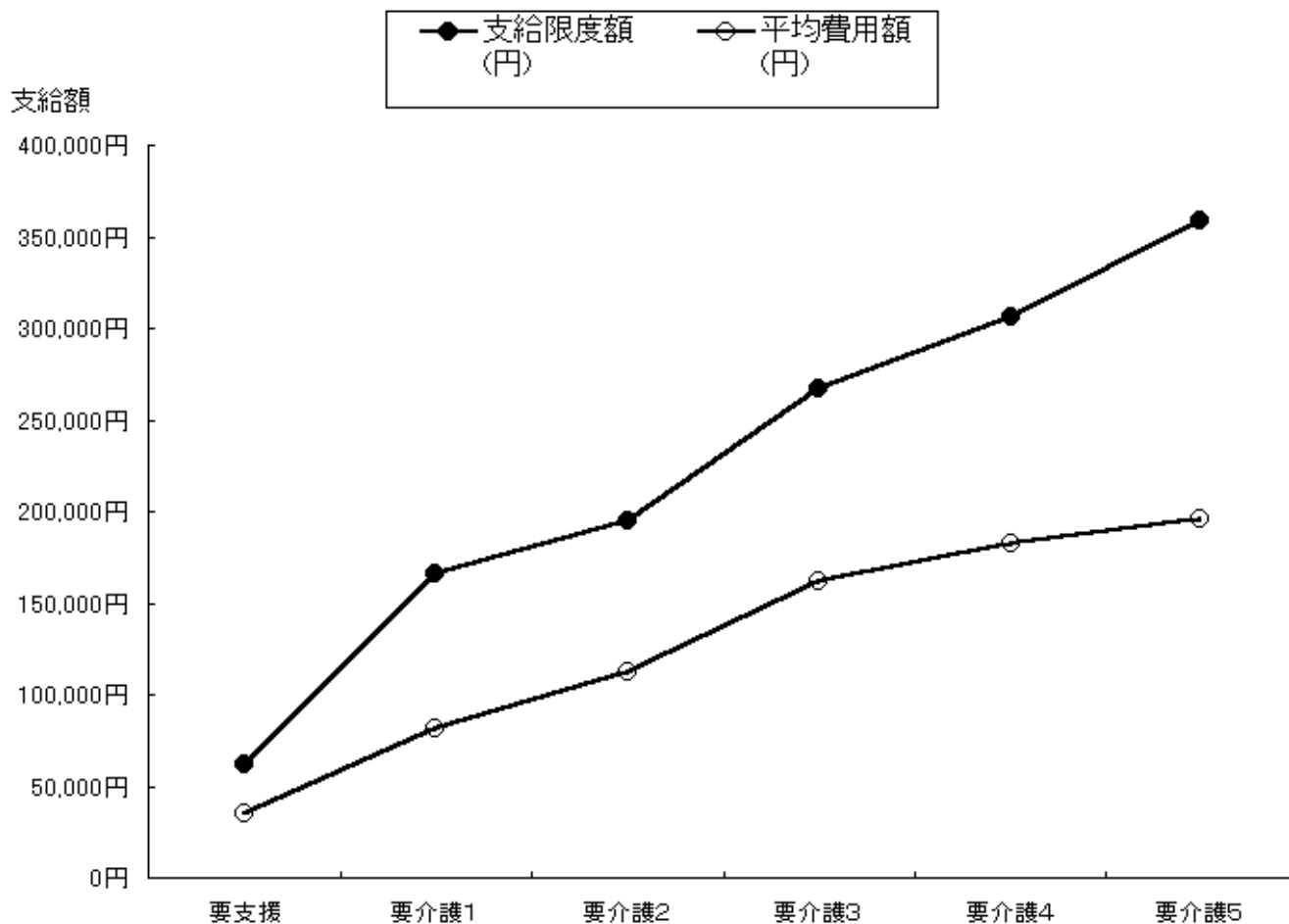
施設分・要介護度別費用額(構成比)

2 対支給限度額比率（在宅）

(3) 要介護度別の対支給限度額比率

2-1 要介護度別の対支給限度額比率 [対支給限度額比率の分析]

要介護度	人数 (人)	費用総額 (円)	平均費用額 (円)	支給限度額 (円)	対支給限度額 <11種類> 比率(%)	対支給限度額 <区分支給 限度額対象 サービス8種類> 比率(%)
	A	B	C(B/A)	D	C/D	
要支援	1,715	60,559,860	35,312	61,500	57.4	57.1
要介護1	2,666	216,985,900	81,390	165,800	49.1	44.8
要介護2	855	96,232,580	112,553	194,800	57.8	50.2
要介護3	451	72,885,090	161,608	267,500	60.4	55.9
要介護4	272	49,755,550	182,925	306,000	59.8	56.0
要介護5	199	39,047,460	196,218	358,300	54.8	53.7
				平均(加重)	54.1	50.0



2-2 要介護度別の対支給限度額比率の分布

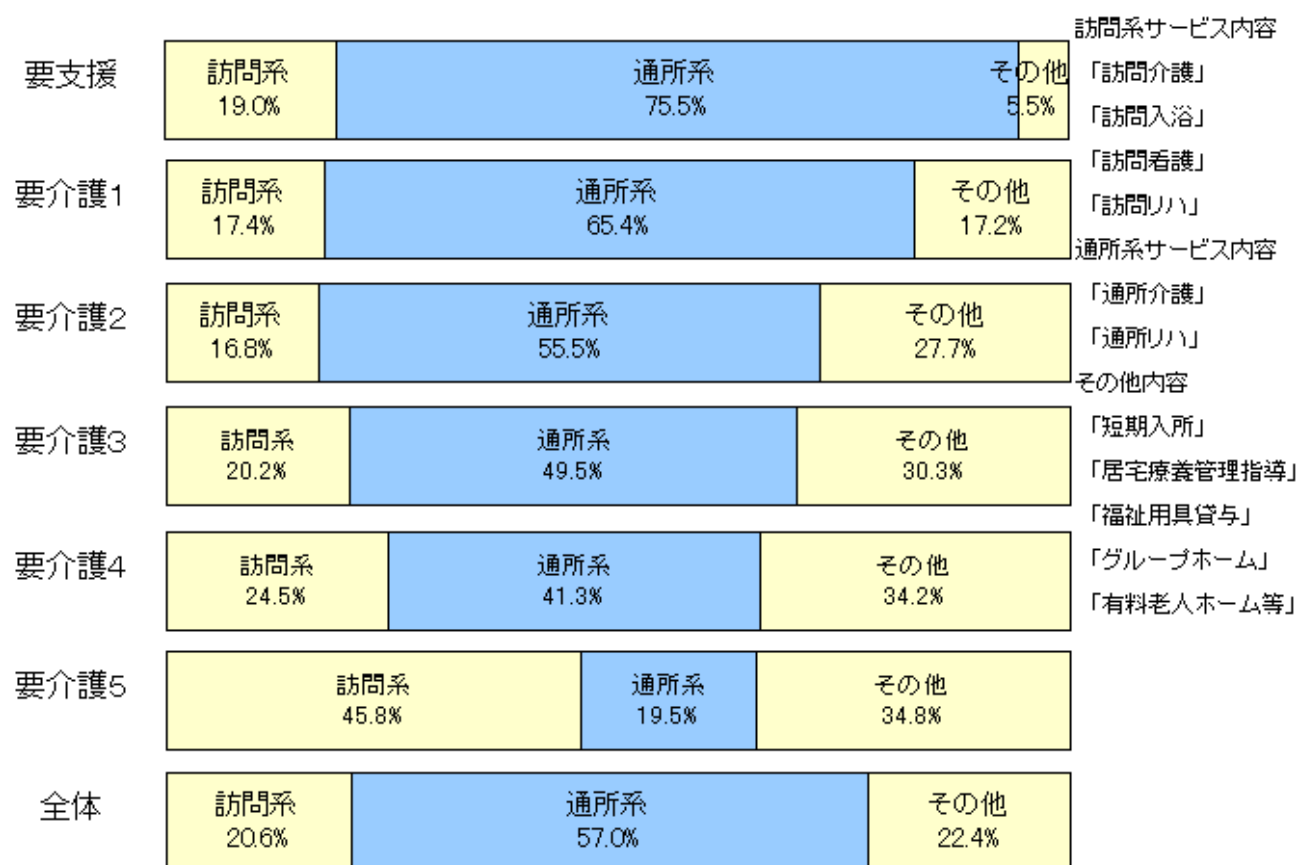
対支給限度額比率 の分布		要支援	要介護1	要介護2	要介護3	要介護4	要介護5	合計
		9割以上	人	327	338	199	112	56
	%	19.1	12.7	23.3	24.8	20.6	22.6	17.5
6～9割	人	488	569	193	131	84	51	1516
	%	28.5	21.3	22.6	29.0	30.9	25.6	24.6
3～6割	人	527	898	253	117	86	48	1929
	%	30.7	33.7	29.6	25.9	31.6	24.1	31.3
3割未満	人	373	861	210	91	46	55	1636
	%	21.7	32.3	24.6	20.2	16.9	27.6	26.6

(4) 要介護度別の「平均費用額」の構成

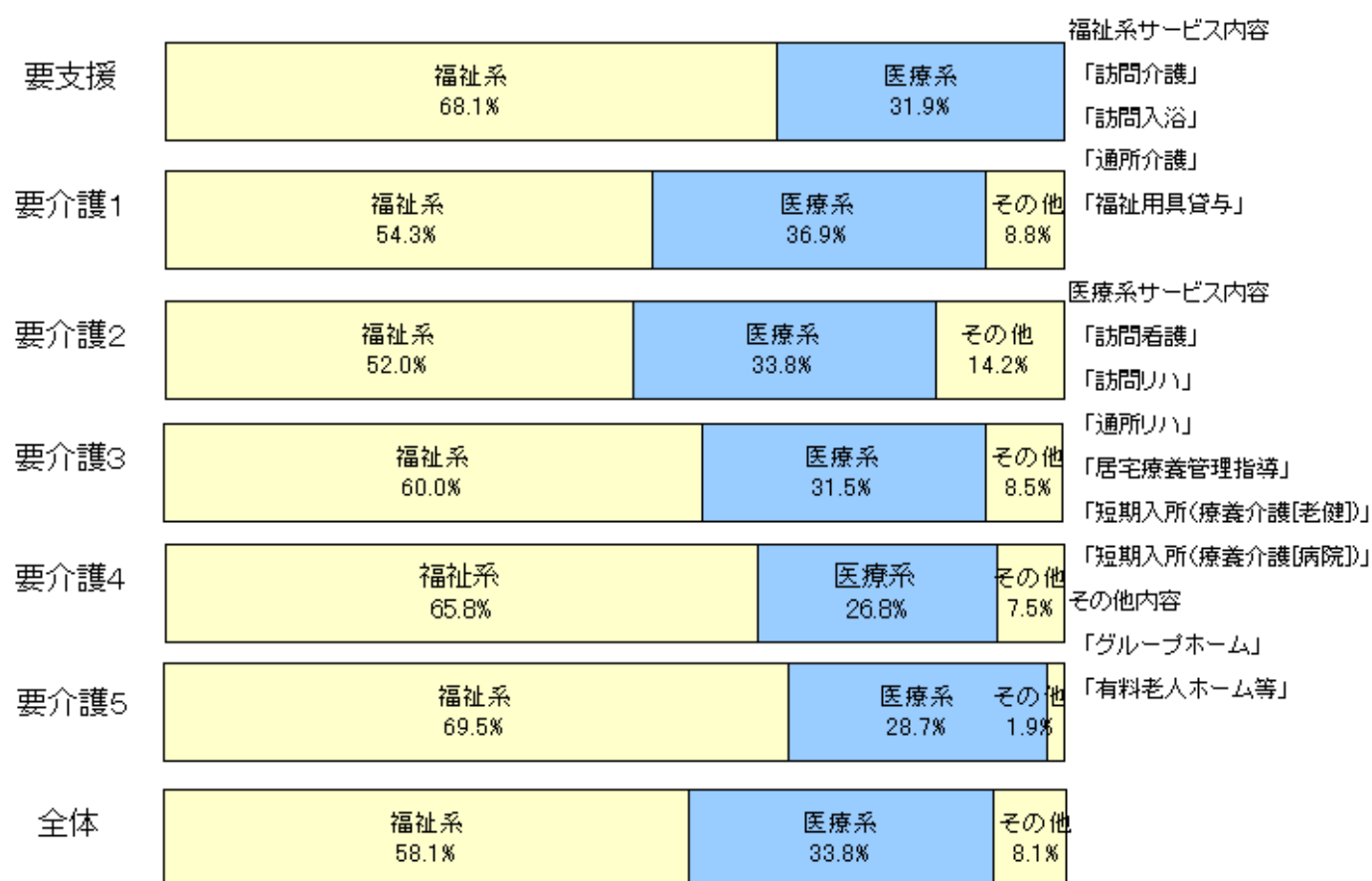
2-3 「平均費用額」のサービス種類の構成(上位3位)

要支援	通所介護 45.2%	通所リハ 30.3%	訪問介護 18.2%	その他 6.3%
要介護1	通所介護 33.2%	通所リハ 32.3%	訪問介護 14.9%	その他 19.7%
要介護2	通所介護 29.7%	通所リハ 25.8%	訪問介護 12.8%	その他 31.7%
要介護3	通所介護 28.8%	通所リハ 20.8%	短期入所 18.9%	その他 31.6%
要介護4	通所介護 27.2%	短期入所 23.6%	訪問介護 17.7%	その他 31.4%
要介護5	訪問介護 30.8%	短期入所 27.4%	通所介護 11.1%	その他 30.6%
全体	通所介護 31.2%	通所リハ 25.9%	訪問介護 16.4%	その他 26.6%

2-4 「平均費用額」の訪問系・通所系サービス別の構成



2-5 「平均費用額」の福祉系・医療系サービス別の構成

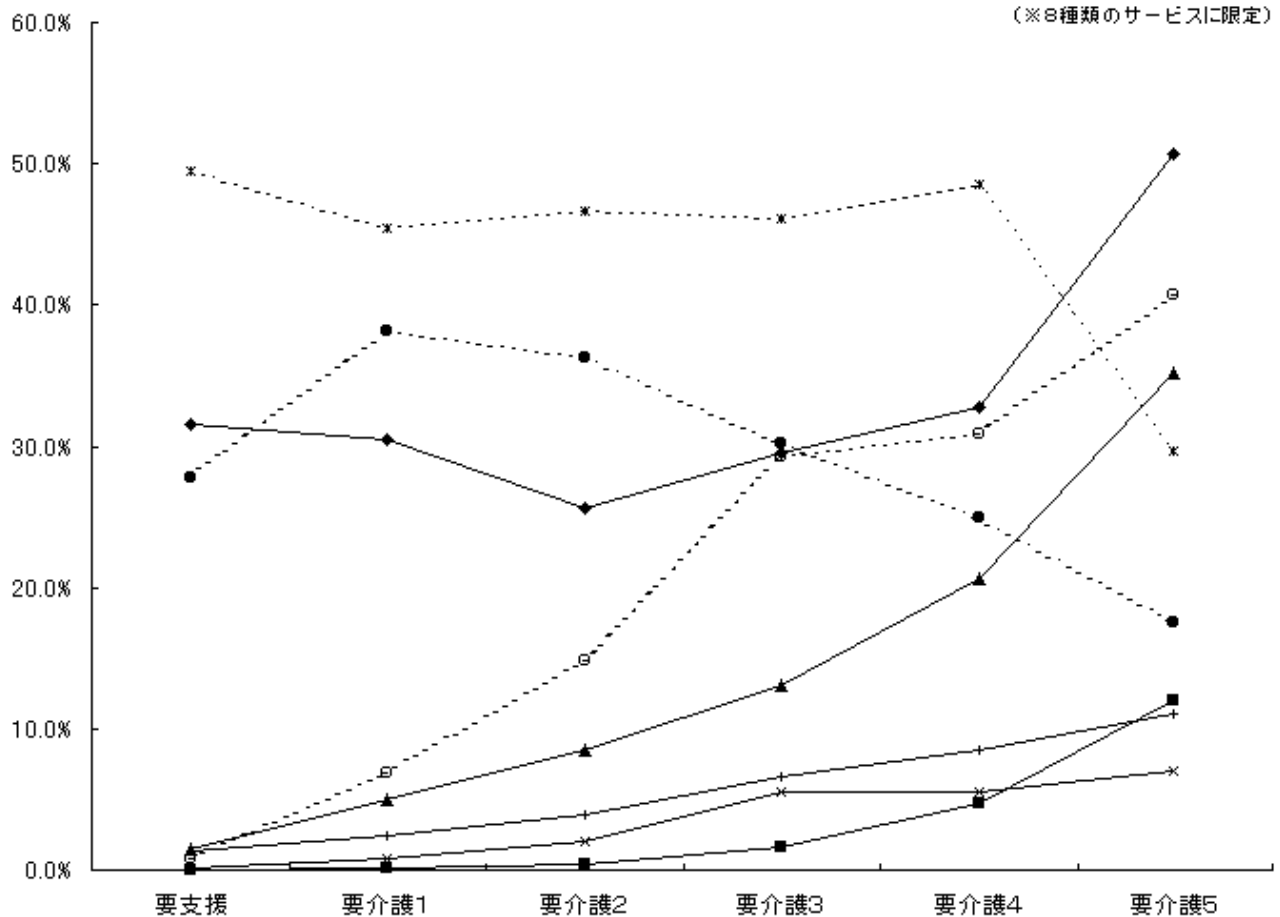
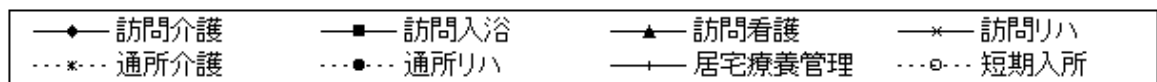


3 サービス利用率とケアプランの比較（在宅）

(5) 要介護度別の利用特性

3-1 要介護度別のサービス利用率

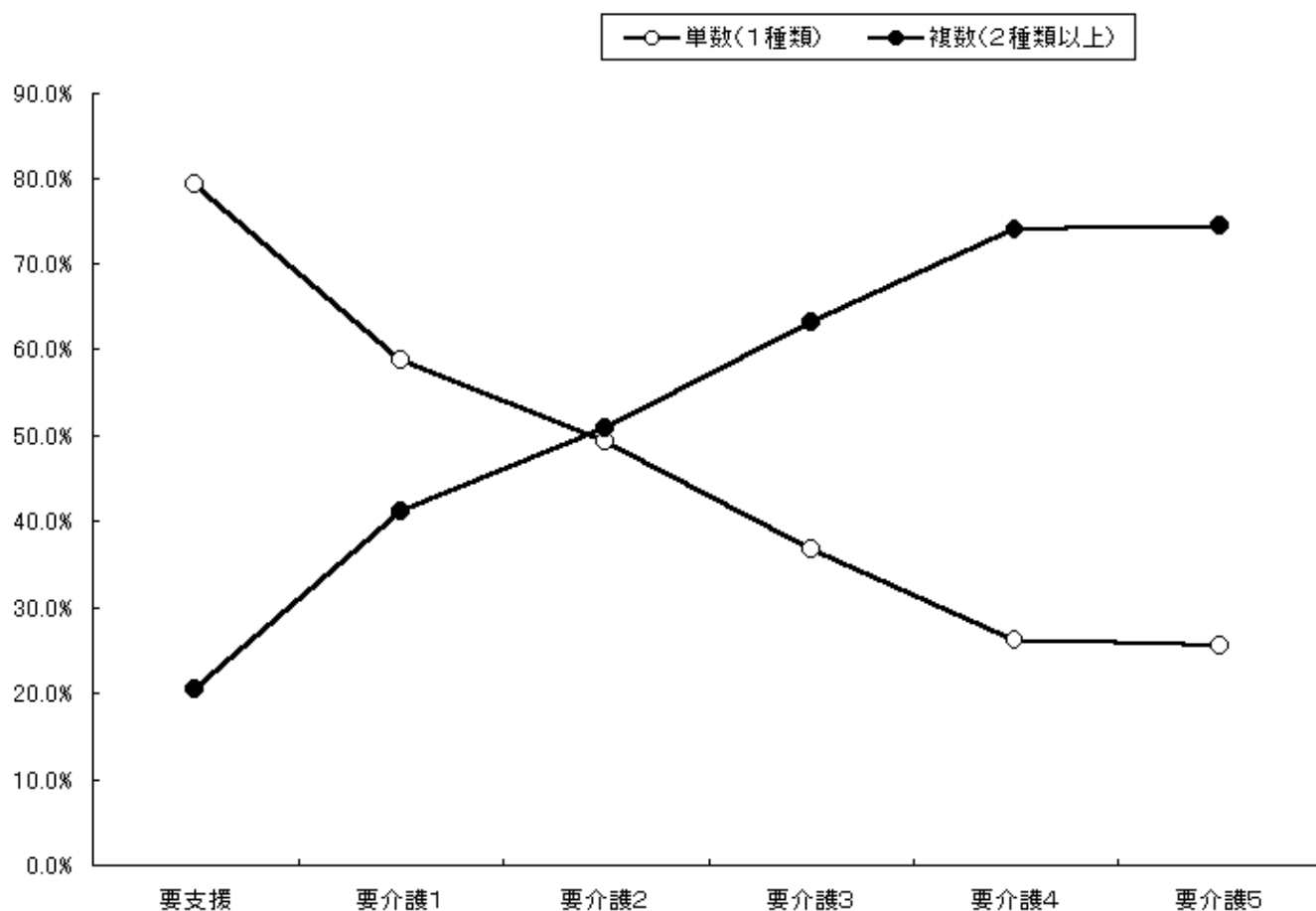
サービス名	全体		要支援		要介護1		要介護2		要介護3		要介護4		要介護5	
	利用人数(人)	利用率(%)	利用人数(人)	利用率(%)	利用人数(人)	利用率(%)	利用人数(人)	利用率(%)	利用人数(人)	利用率(%)	利用人数(人)	利用率(%)	利用人数(人)	利用率(%)
訪問介護	1895	30.8	541	31.5	812	30.5	219	25.6	133	29.5	89	32.7	101	50.8
訪問入浴	53	0.9	0	0.0	5	0.2	4	0.5	7	1.6	13	4.8	24	12.1
訪問看護	415	6.7	25	1.5	132	5.0	73	8.5	59	13.1	56	20.6	70	35.2
訪問リハ	95	1.5	2	0.1	22	0.8	17	2.0	25	5.5	15	5.5	14	7.0
通所介護	2860	46.4	849	49.5	1213	45.5	399	46.7	208	46.1	132	48.5	59	29.6
通所リハ	2044	33.2	477	27.8	1018	38.2	310	36.3	136	30.2	68	25.0	35	17.6
福祉用具	1419	23.0	173	10.1	559	21.0	239	28.0	185	41.0	140	51.5	123	61.8
居宅療養管理	197	3.2	24	1.4	64	2.4	34	4.0	30	6.7	23	8.5	22	11.1
短期入所	624	10.1	15	0.9	185	6.9	127	14.9	132	29.3	84	30.9	81	40.7
グループホーム	162	2.6	0	0.0	78	2.9	50	5.8	21	4.7	11	4.0	2	1.0
有料老人ホーム等	0	0.0	0	0.0	0	0.0	0	0.0	0	0.0	0	0.0	0	0.0
実人数	6158	-	1715	-	2666	-	855	-	451	-	272	-	199	-



3-2 要介護度別の利用種類数 [単数・複数ケアプランの分析]

	1種類		2種類		3種類以上		2種類以上 (再掲)		合計	
	人数	%	人数	%	人数	%	人数	%	人数	%
全体	3640	59.1	1712	27.8	806	13.1	2518	40.9	6158	100.0
要支援	1364	79.5	312	18.2	39	2.3	351	20.5	1715	100.0
要介護1	1567	58.8	826	31.0	273	10.2	1099	41.2	2666	100.0
要介護2	421	49.2	282	33.0	152	17.8	434	50.8	855	100.0
要介護3	166	36.8	149	33.0	136	30.2	285	63.2	451	100.0
要介護4	71	26.1	99	36.4	102	37.5	201	73.9	272	100.0
要介護5	51	25.6	44	22.1	104	52.3	148	74.4	199	100.0

単数・複数ケアプラン



3-3 利用種類数別の「平均費用額」（要介護度別）

		1種類	2種類	3種類以上
全体	円	65,480	99,142	158,050
	指数	100	151	241
要支援	円	32,594	45,091	52,128
	指数	100	138	160
要介護1	円	69,576	91,959	117,221
	指数	100	132	168
要介護2	円	99,422	118,669	137,575
	指数	100	119	138
要介護3	円	139,951	160,991	188,717
	指数	100	115	135
要介護4	円	178,433	161,587	206,762
	指数	100	91	116
要介護5	円	139,299	142,169	246,998
	指数	100	102	177

(6) 利用サービス別の利用特性

3-4 利用サービス別の単数・複数ケアプランの割合

	1種類		2種類以上		合計	
	人数	%	人数	%	人数	%
訪問介護	733	38.7	1,162	61.3	1,895	100.0
訪問入浴	2	3.8	51	96.2	53	100.0
訪問看護	27	6.5	388	93.5	415	100.0
訪問リハ	10	10.5	85	89.5	95	100.0
通所介護	1,418	49.6	1,442	50.4	2,860	100.0
通所リハ	933	45.6	1,111	54.4	2,044	100.0
福祉用具	253	17.8	1,166	82.2	1,419	100.0
居宅療養管理	7	3.6	190	96.4	197	100.0
短期入所	106	17.0	518	83.0	624	100.0
グループホーム	151	93.2	11	6.8	162	100.0
有料老人ホーム等	0	0.0	0	0.0	0	0.0

3-5 利用サービス別の利用頻度

(平均利用日数(日)/月)

	全体	要介護度別						単数・複数 ケアプラン別	
		要支援	要介護1	要介護2	要介護3	要介護4	要介護5	単数	複数
訪問介護	11.4	8.1	11.5	13.4	14.6	15.1	17.0	10.9	11.7
訪問入浴	3.8	0.0	2.0	4.8	4.9	3.0	4.1	5.5	3.7
訪問看護	5.9	3.9	5.3	5.9	6.1	6.3	7.5	5.6	6.0
訪問リハ	4.2	1.5	4.3	4.1	4.3	3.9	4.5	3.8	4.2
通所介護	7.7	5.2	8.0	9.7	10.7	10.5	7.9	8.0	7.5
通所リハ	7.9	5.5	8.2	9.4	9.9	9.5	8.3	8.5	7.4
福祉用具	25.2	22.7	25.3	26.1	25.6	25.3	26.2	24.8	25.3
居宅療養管理	1.9	2.1	1.9	1.7	1.7	2.0	1.7	1.7	1.9
短期入所	8.8	3.5	6.2	8.4	9.6	12.6	11.1	15.2	7.5
グループホーム	28.9	0.0	28.6	29.4	28.5	30.0	30.0	29.2	25.9
有料老人ホーム等	0.0	0.0	0.0	0.0	0.0	0.0	0.0	0.0	0.0

3-6 単数・複数ケアプラン別の「平均費用額」(利用サービス別)

(円)

	1種類	2種類以上		全体	
	平均費用額	当該サービス分	平均費用額	当該サービス分	平均費用額
訪問介護	41,451	49,292	119,358	46,259	89,223
訪問入浴	68,750	47,235	163,326	48,046	159,757
訪問看護	38,078	43,218	143,794	42,883	136,916
訪問リハ	20,900	23,035	137,826	22,811	125,518
通所介護	59,080	57,576	117,086	58,321	88,326
通所リハ	71,389	64,802	118,920	67,808	97,224
福祉用具	13,726	14,369	123,618	14,255	104,025
居宅療養管理	11,729	12,486	137,006	12,459	132,555
短期入所	154,310	80,699	177,152	93,104	173,302
グループホーム	240,368	214,241	250,605	238,594	241,063
有料老人ホーム等	0	0	0	0	0

3-7 他サービスの利用率 [サービス・クロスの分析]

		訪問介護	訪問入浴	訪問看護	訪問リハ	通所介護	通所リハ	福祉用具	居宅療養管理	短期入所	当該サービスのみ	
利用人数												
訪問介護	人	1895	21	211	36	527	339	495	91	132	733	
	%	100.0	1.1	11.1	1.9	27.8	17.9	26.1	4.8	7.0		
訪問入浴	人	53	21	28	9	2	1	41	7	10	2	
	%	100.0	39.6	52.8	17.0	3.8	1.9	77.4	13.2	18.9		
訪問看護	人	415	211	28	38	110	94	197	98	60	27	
	%	100.0	50.8	6.7	9.2	26.5	22.7	47.5	23.6	14.5		
訪問リハ	人	95	36	9	38	27	16	58	18	14	10	
	%	100.0	37.9	9.5	40.0	28.4	16.8	61.1	18.9	14.7		
通所介護	人	2860	527	2	110	27		524	492	53	330	1418
	%	100.0	18.4	0.1	3.8	0.9		18.3	17.2	1.9	11.5	
通所リハ	人	2044	339	1	94	16	524		422	58	171	933
	%	100.0	16.6	0.0	4.6	0.8	25.6		20.6	2.8	8.4	
福祉用具	人	1419	495	41	197	58	492	422		83	197	253
	%	100.0	34.9	2.9	13.9	4.1	34.7	29.7		5.8	13.9	
居宅療養管理	人	197	91	7	98	18	53	58	83		26	7
	%	100.0	46.2	3.6	49.7	9.1	26.9	29.4	42.1		13.2	
短期入所	人	624	132	10	60	14	330	171	197	26		106
	%	100.0	21.2	1.6	9.6	2.2	52.9	27.4	31.6	4.2		

3-8 要介護度別の「訪問介護」利用形態

		身体介護型	家事援助型	複合型	訪問介護 利用実人数
全体	人	806	1263	311	1895
	%	42.5	66.6	16.4	
要支援	人	69	495	40	541
	%	12.8	91.5	7.4	
要介護1	人	319	604	151	812
	%	39.3	74.4	18.6	
要介護2	人	141	103	46	219
	%	64.4	47.0	21.0	
要介護3	人	108	35	37	133
	%	81.2	26.3	27.8	
要介護4	人	76	18	16	89
	%	85.4	20.2	18.0	
要介護5	人	93	8	21	101
	%	92.1	7.9	20.8	

4 基本指標等比較表

			2002年11月分	
基本指標	人数指標	認定者数	11,009	
		認定率	15.1%	
		受給実人員	8,958	
	重度率 (要3以上)	受給率	81.4%	
		人数重度率	31.5%	
		施設重度率	67.4%	
		在宅重度率	15.0%	
		施設率	人数施設率	31.5%
			重度施設率	67.5%
	軽度施設率		15.0%	
	在宅率	人数在宅率	68.5%	
		重度在宅率	32.5%	
		軽度在宅率	85.0%	
	費用指標	費用施設率	61.6%	
		費用在宅率	38.4%	
一人あたり	一人あたり施設費用額	¥327,906		
	一人あたり在宅費用額	¥94,010		
	一人あたり総費用額	¥167,798		
対支給限度額比率	対支給限度額比率	平均	54.1%	
		要支援	57.4%	
		要介護1	49.1%	
		要介護2	57.8%	
		要介護3	60.4%	
		要介護4	59.8%	
	分布	要介護5	54.8%	
		3割未満	26.6%	
		3～6割	31.3%	
サービスの利用率と利用水準	施設サービス	6～9割	24.6%	
		9割以上	17.5%	
		介護老人福祉施設	39.4%	
	介護老人保健施設	43.0%		
	介護療養型医療施設	17.6%		
サービス利用率	主要在宅サービス	訪問介護	30.8%	
		訪問看護	6.7%	
		通所介護	46.4%	
		通所リハ	33.2%	
	要介護5の 主要在宅サービス	短期入所	10.1%	
		訪問介護	50.8%	
		訪問看護	35.2%	
利用水準 (平均費用額) 当該サービス分	通所介護	29.6%		
	通所リハ	17.6%		
	短期入所	40.7%		
	訪問介護	¥46,259		
	訪問看護	¥42,883		
ケアアラ	複数ケアプラン率 (介護度別)	通所介護	¥58,321	
		通所リハ	¥67,808	
		短期入所	¥93,104	
	複数ケアプラン率	要介護1	41.2%	
		要介護3	63.2%	
	要介護5	74.4%		
	訪問介護	61.3%		
	訪問看護	93.5%		
	通所介護	50.4%		

ン	(主要在宅サービス別)	継続利用	55.1%
		通所リハ	54.4%
		短期入所	83.0%