

介護保険事業実績

[サービス利用・ケアプラン]

分析報告書

利用実績年月 2002年9月
保険者番号 418566

0 受給状況
1 利用状況 (在宅・施設)
(0) 介護保険事業の基本指標
(1) 利用者の要介護度等の状況
(2) 利用サービス別の人数・費用額
2 対支給限度額比率 (在宅)
(3) 要介護度別の対支給限度額比率
(4) 要介護度別の「平均費用額」の構成
3 サービス利用率とケアプランの比較 (在宅)
(5) 要介護度別の利用特性
(6) 利用サービス別の利用特性
4 基本指標等比較表

「介護保険事業実績分析報告書」は、国保連合会から配信される「保険者向け給付実績情報(11100000.CSV)」データに基づき作成しています。

サービス利用とケアプランの分析を目的としたため、費用額の算出にあたっては、報酬算定にかかわる「地域区分」を考慮していません（一律に1単位＝基本10円を採用）。

0 受給状況

認定者数(人)	受給(利用)実人数	受給率(%)
10,846	8,831	81.4

1 利用状況（在宅・施設）

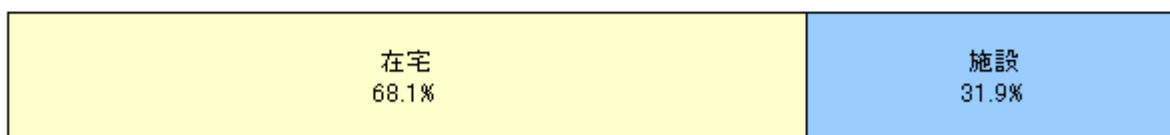
(○) 介護保険事業の基本指標

1-1 2002年09月期 介護保険事業の利用人数・費用額

	在宅	施設	合計
利用人数(人)	6,036	2,824	8,860
構成比(%)	68.1	31.9	100.0
費用総額(千円)	563,091	932,798	1,495,889
構成比(%)	37.6	62.4	100.0
1人あたりの費用額(円)	93,289	330,311	168,836

※在宅の費用総額には居宅サービス計画費を含む

利用人数



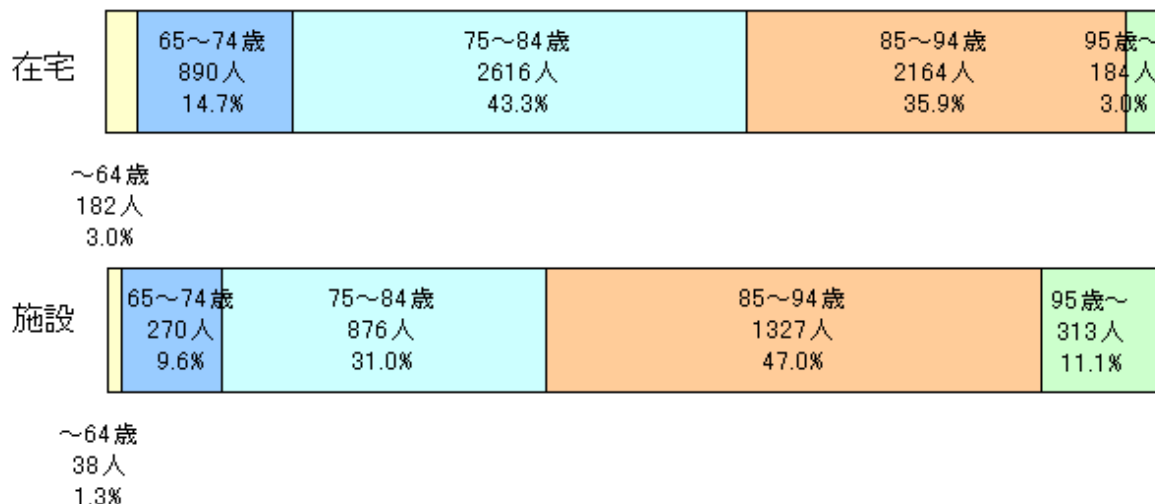
費用総額



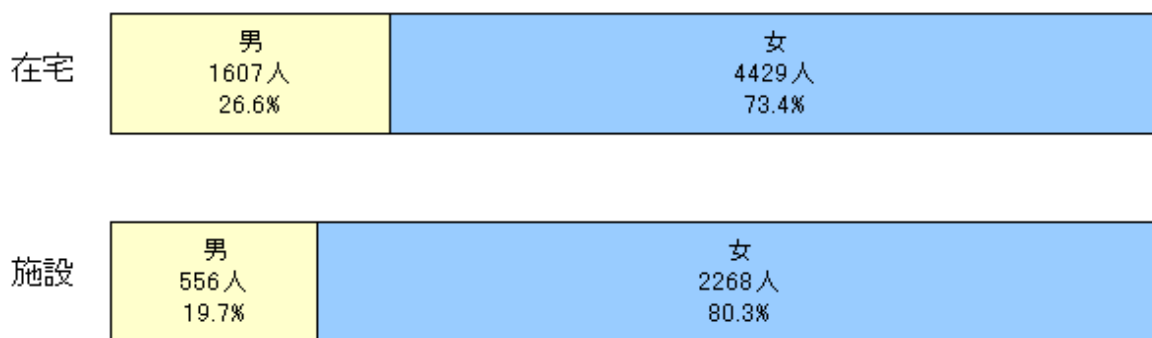
(1) 利用者の要介護度等の状況

1-2 在宅利用者・施設入所者の内訳

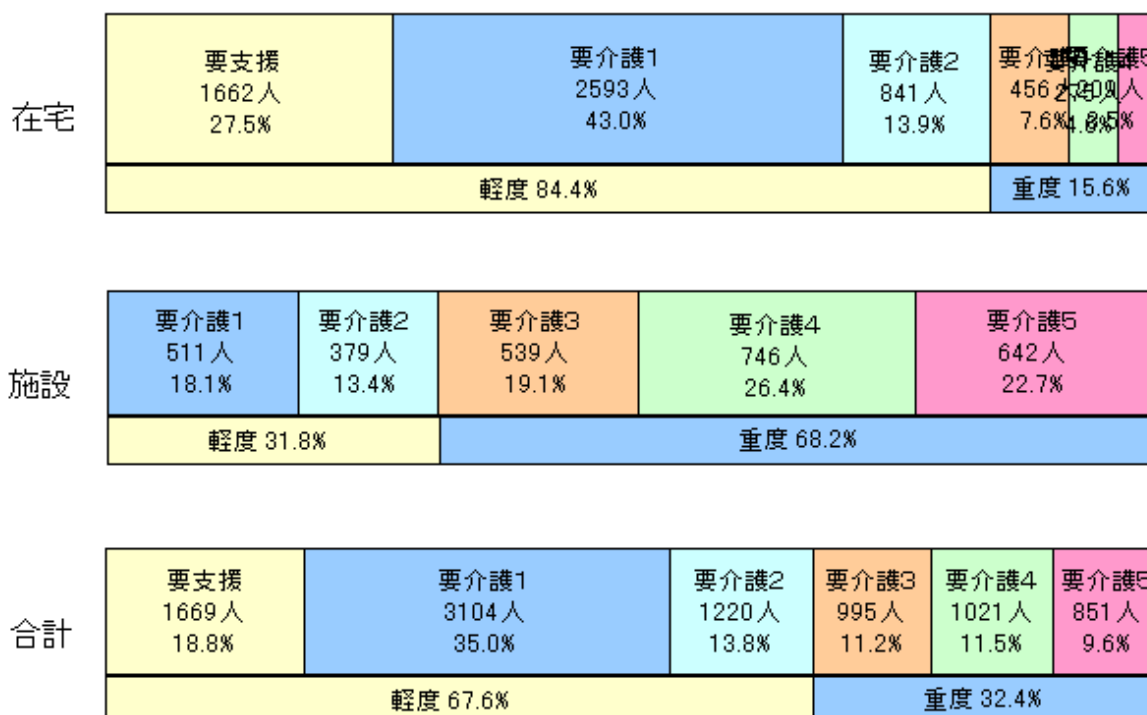
<年齢構成>



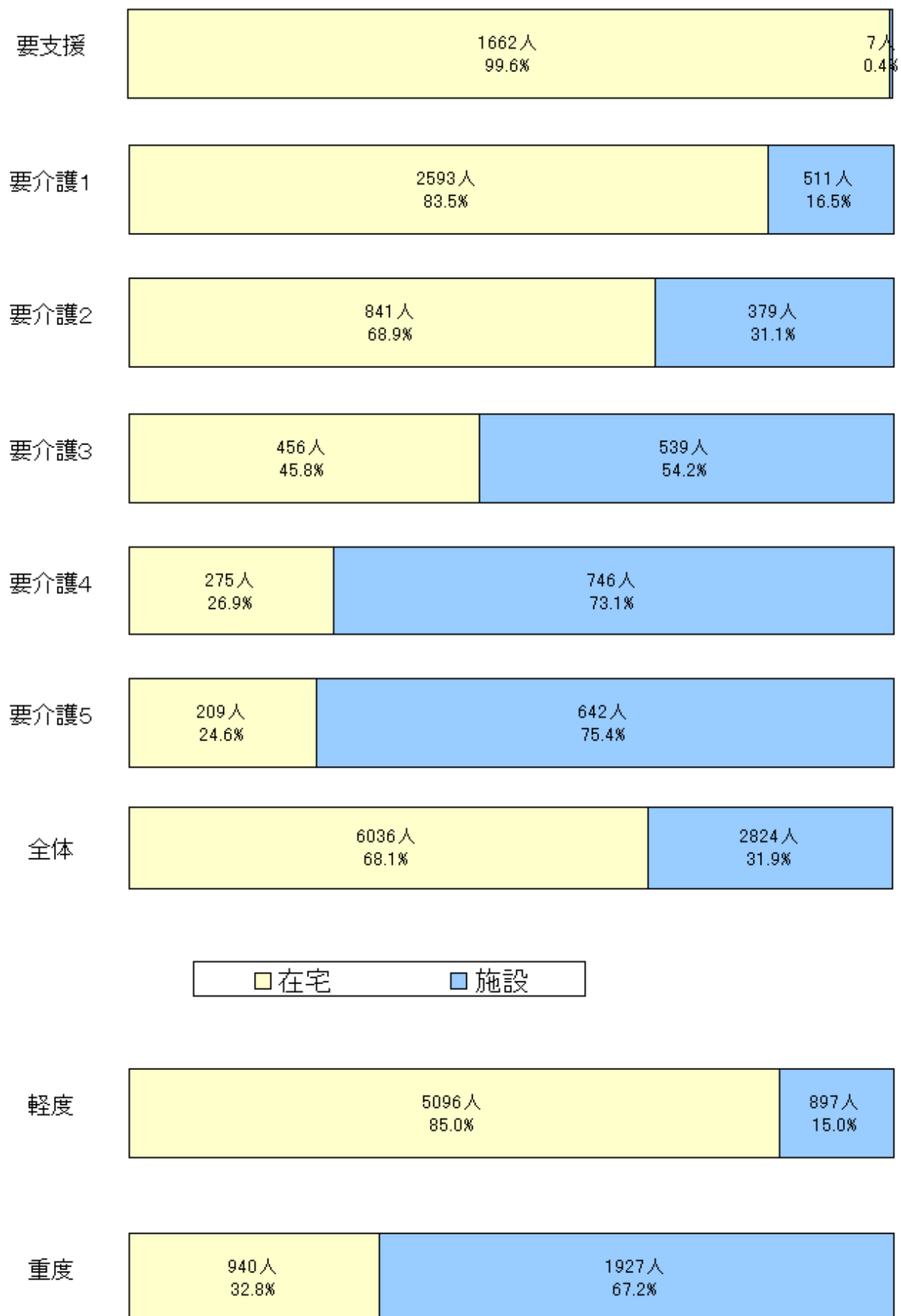
<性別>



<要介護度割合>

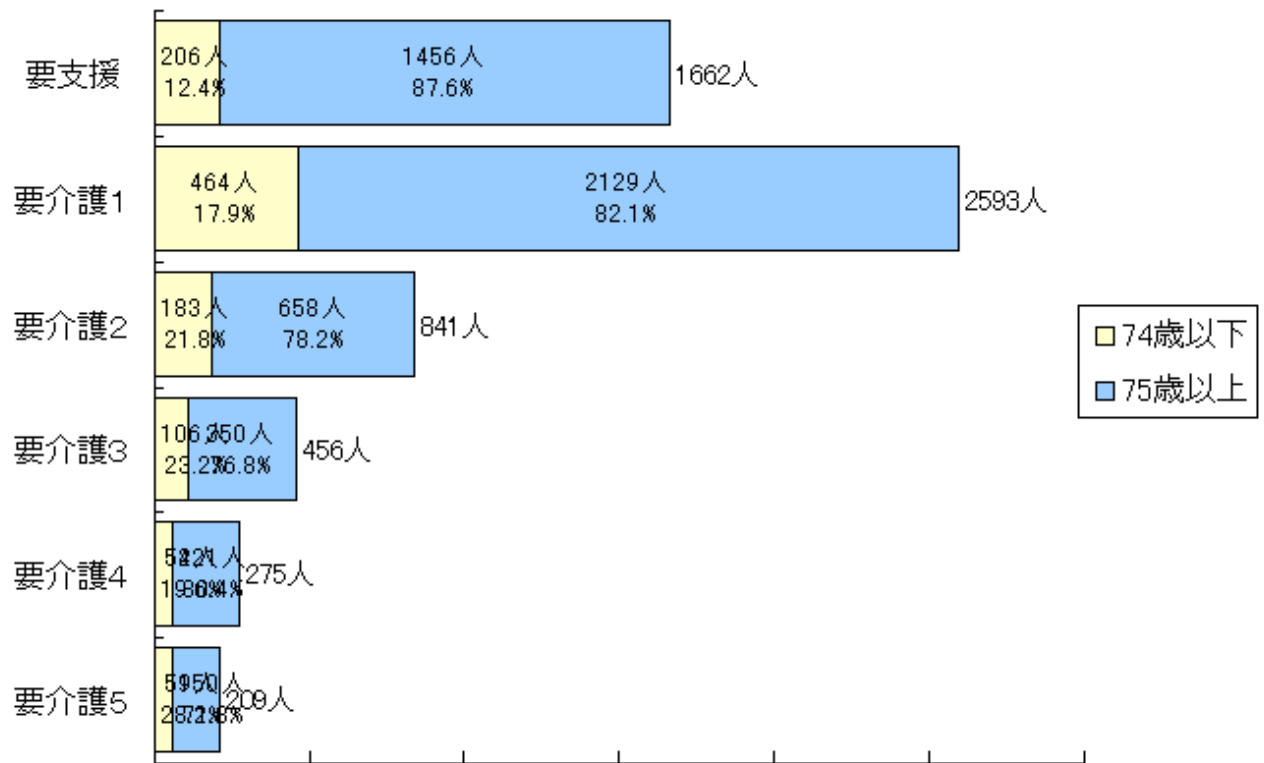


1-3 要介護度別の在宅・施設割合

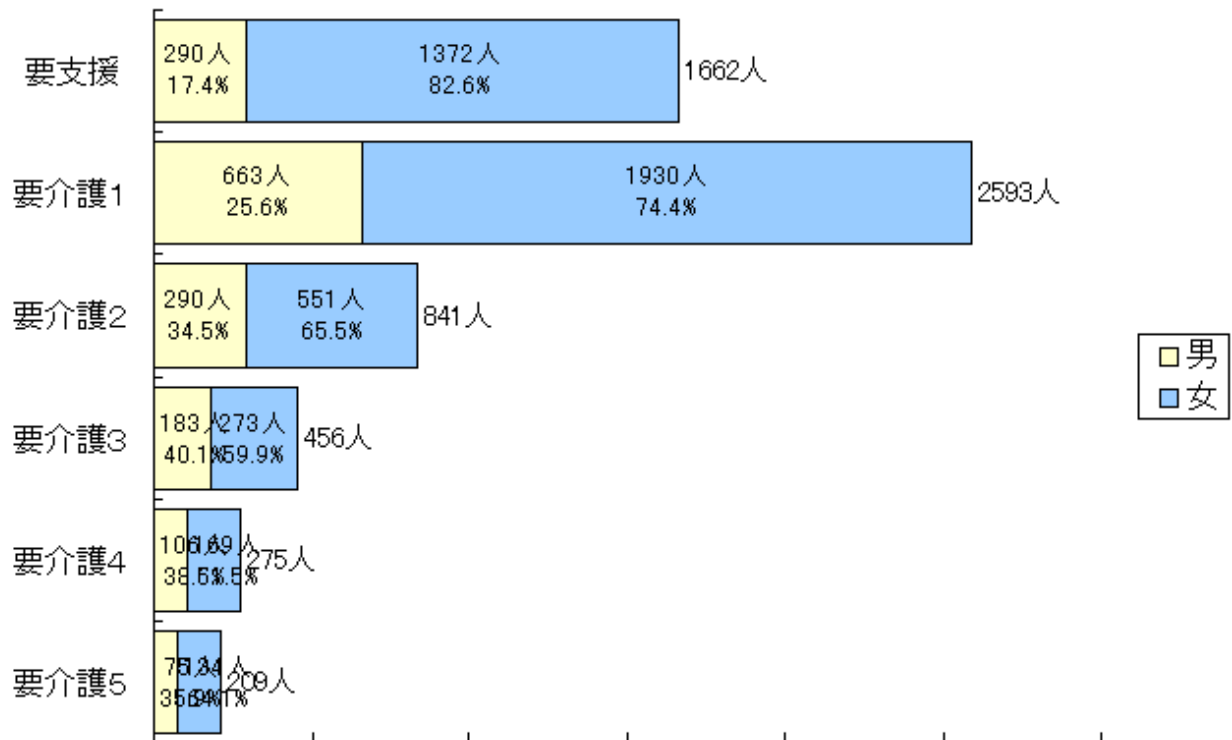


1-4 在宅利用者の要介護度等の状況

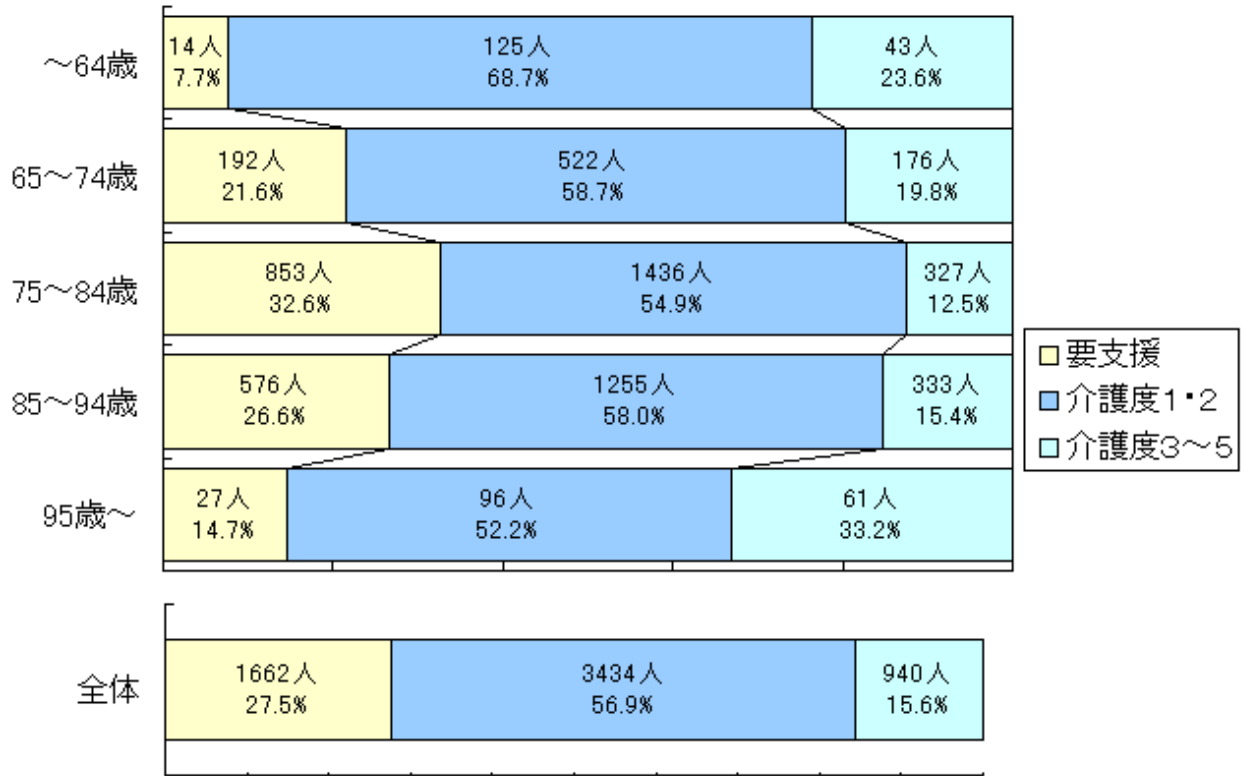
<年齢構成> [全体: 74歳以下 17.8%, 75歳以上 82.2%]



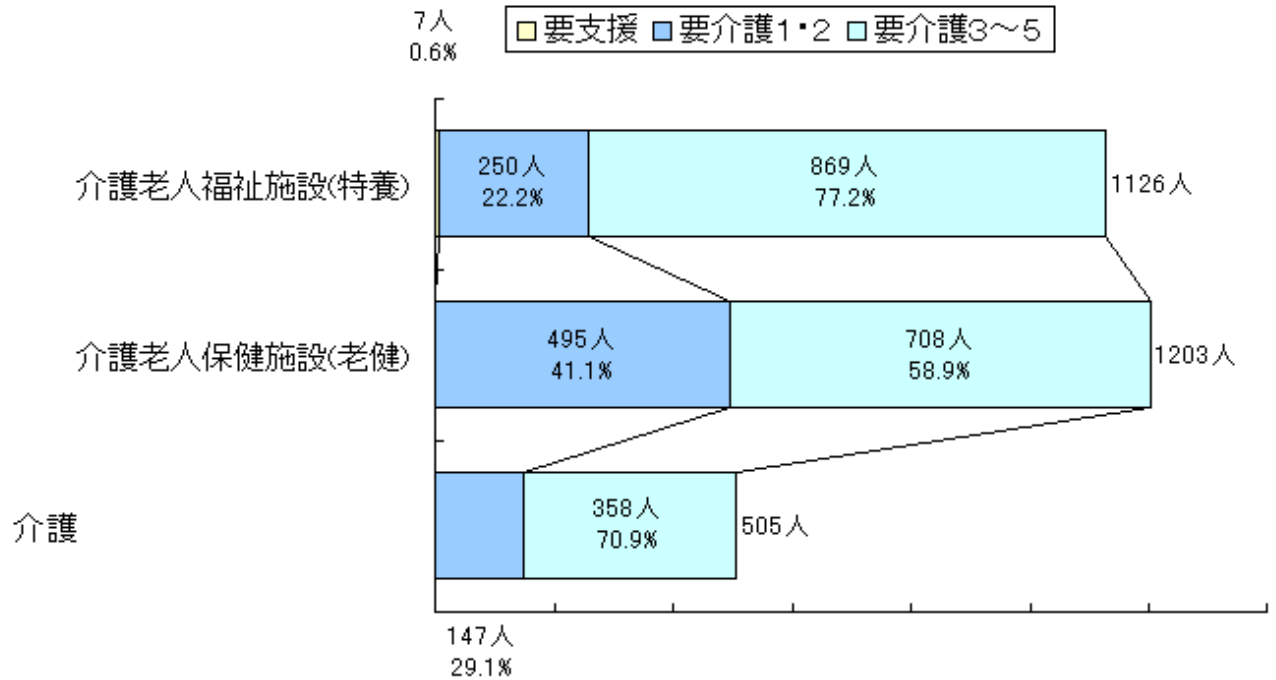
<性別> [全体: 男 26.6%, 女 73.4%]



<在宅利用者の年齢別要介護度状況>



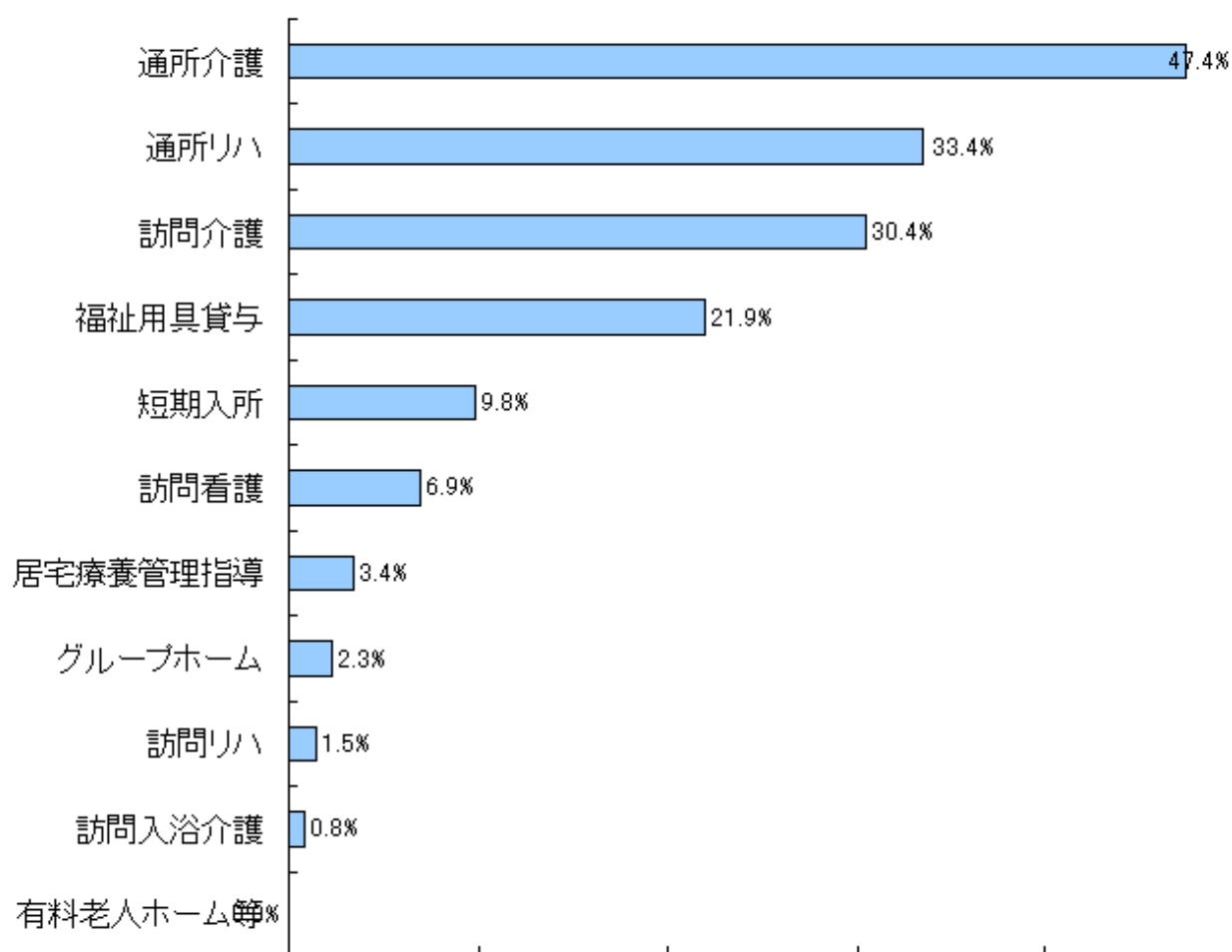
1-5 施設別入所者の要介護度の状況



(2) 利用サービス別の人数・費用額

1-6 在宅サービス種類別利用人数 [サービス利用率の分析]

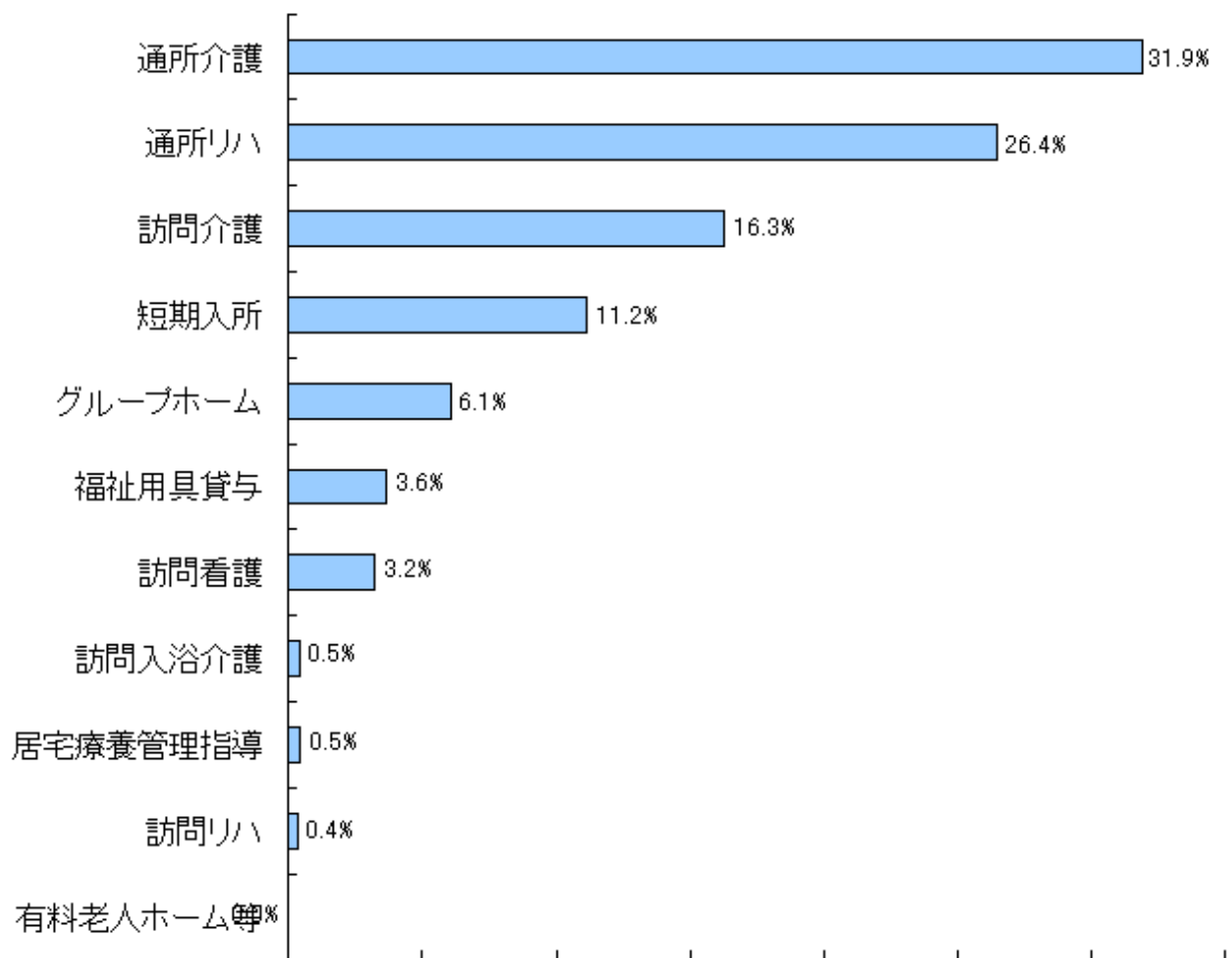
サービス名	利用人数(人)	構成比(%)	利用率(%)
訪問介護	1,833	19.2	30.4
訪問入浴介護	46	0.5	0.8
訪問看護	415	4.4	6.9
訪問リハビリテーション	92	1.0	1.5
通所介護	2,862	30.0	47.4
通所リハビリテーション	2,018	21.2	33.4
福祉用具貸与	1,321	13.9	21.9
居宅療養管理指導	207	2.2	3.4
短期入所	592	6.2	9.8
グループホーム	139	1.5	2.3
有料老人ホーム等	0	0.0	0.0
合計	9,525	100.0	
利用実人数	6,036		100.0



在宅サービス種類別利用率状況(利用率上位順)

1-7 在宅サービス種類別費用額

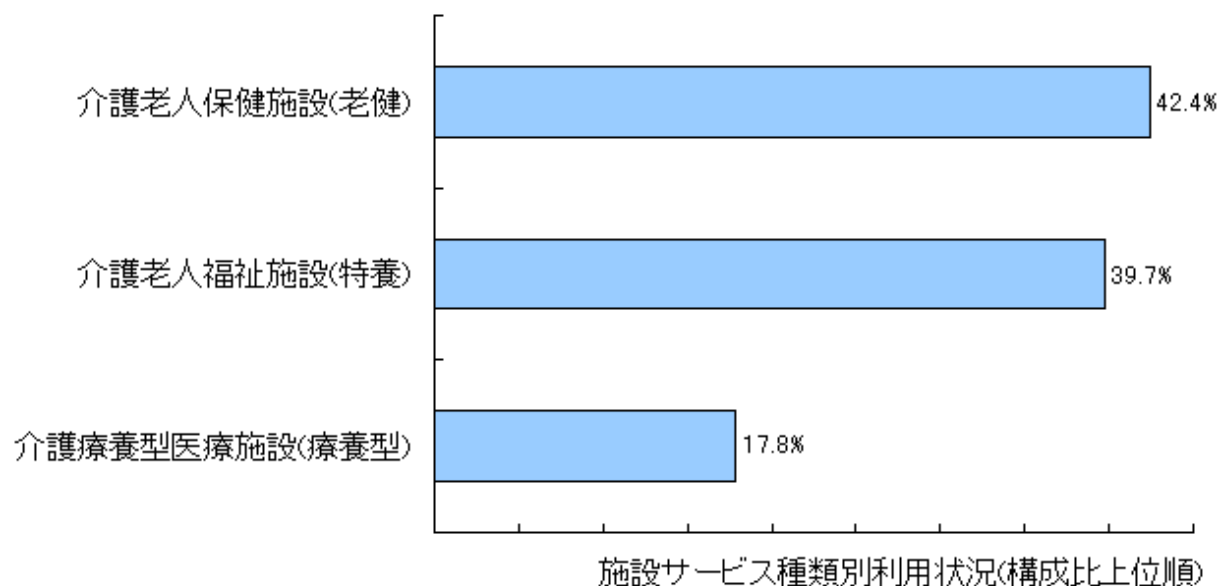
サービス名	費用額(千円)	構成比(%)
訪問介護	84,754	16.3
訪問入浴介護	2,476	0.5
訪問看護	16,620	3.2
訪問リハビリテーション	2,019	0.4
通所介護	166,061	31.9
通所リハビリテーション	137,413	26.4
福祉用具貸与	18,882	3.6
居宅療養管理指導	2,432	0.5
短期入所	58,037	11.2
グループホーム	31,600	6.1
有料老人ホーム等	0	0.0
合計	520,292	100.0



在宅サービス種類別費用額(構成比上位順)

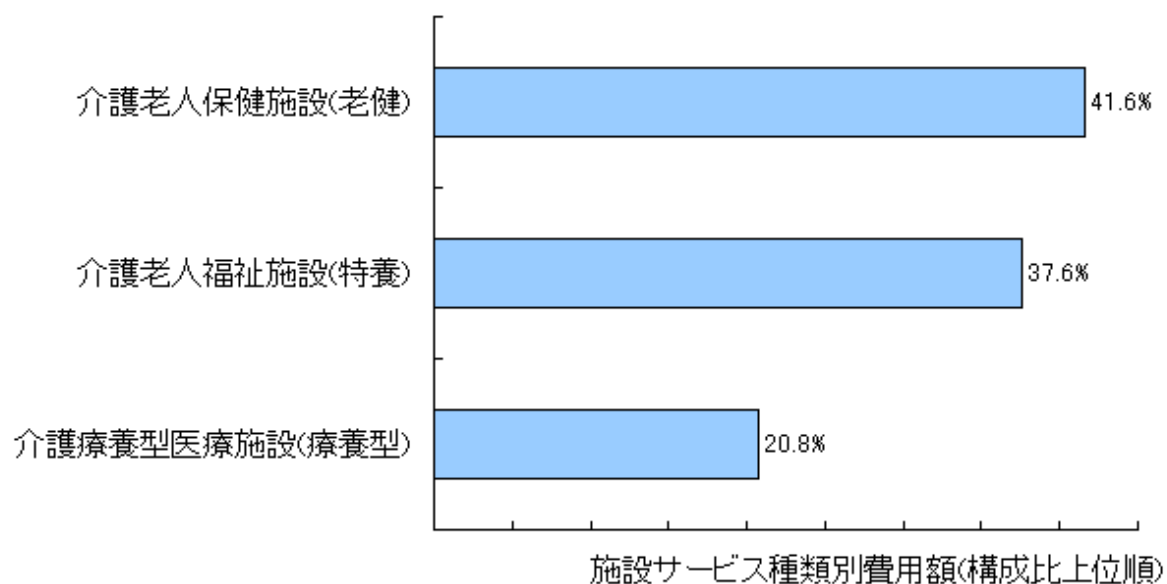
1-8 施設サービス種類別利用人数

施設	利用人数(人)	構成比(%)
介護老人福祉施設(特養)	1,126	39.7
介護老人保健施設(老健)	1,203	42.4
介護	505	17.8
合計	2,834	100.0



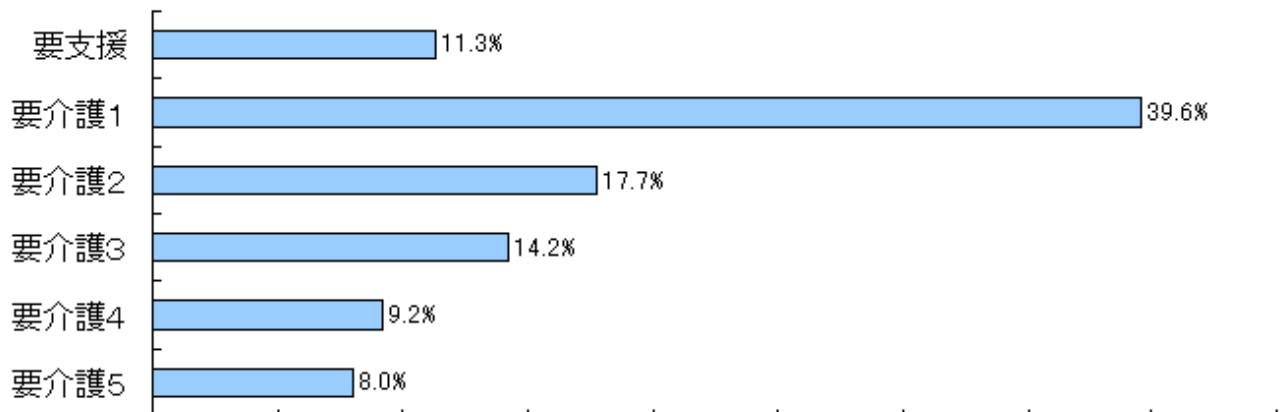
1-9 施設サービス種類別費用額

施設	費用額(千円)	構成比(%)
介護老人福祉施設(特養)	350,505	37.6
介護老人保健施設(老健)	388,074	41.6
介護	194,219	20.8
合計	932,798	100.0



1-10 在宅分・要介護度別費用額

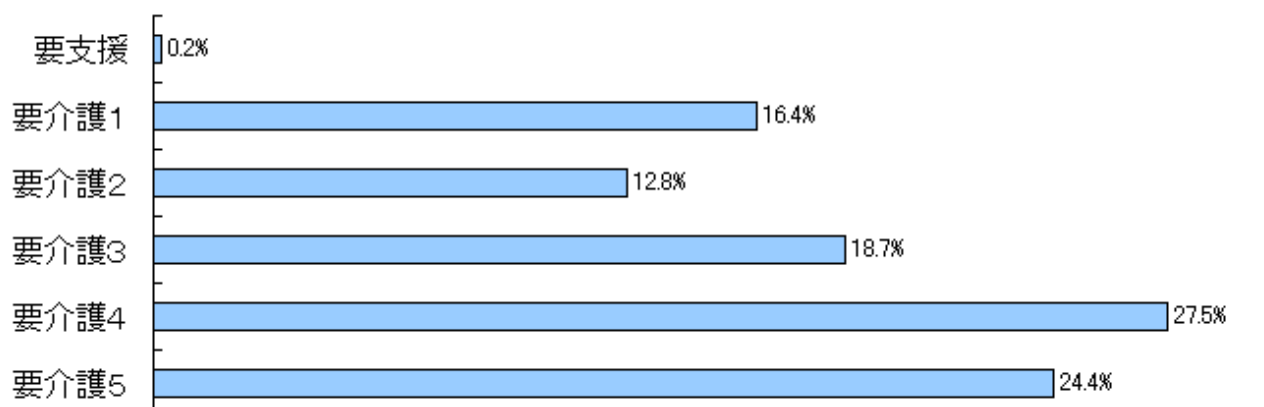
要介護度	費用額(千円)	構成比(%)
要支援	58,909	11.3
要介護1	206,046	39.6
要介護2	92,181	17.7
要介護3	73,882	14.2
要介護4	47,695	9.2
要介護5	41,578	8.0
合計	520,292	100.0



在宅分・要介護度別費用額(構成比)

1-11 施設分・要介護度別費用額

要介護度	費用額(千円)	構成比(%)
要支援	2,045	0.2
要介護1	152,514	16.4
要介護2	119,638	12.8
要介護3	174,569	18.7
要介護4	256,562	27.5
要介護5	227,470	24.4
合計	932,798	100.0



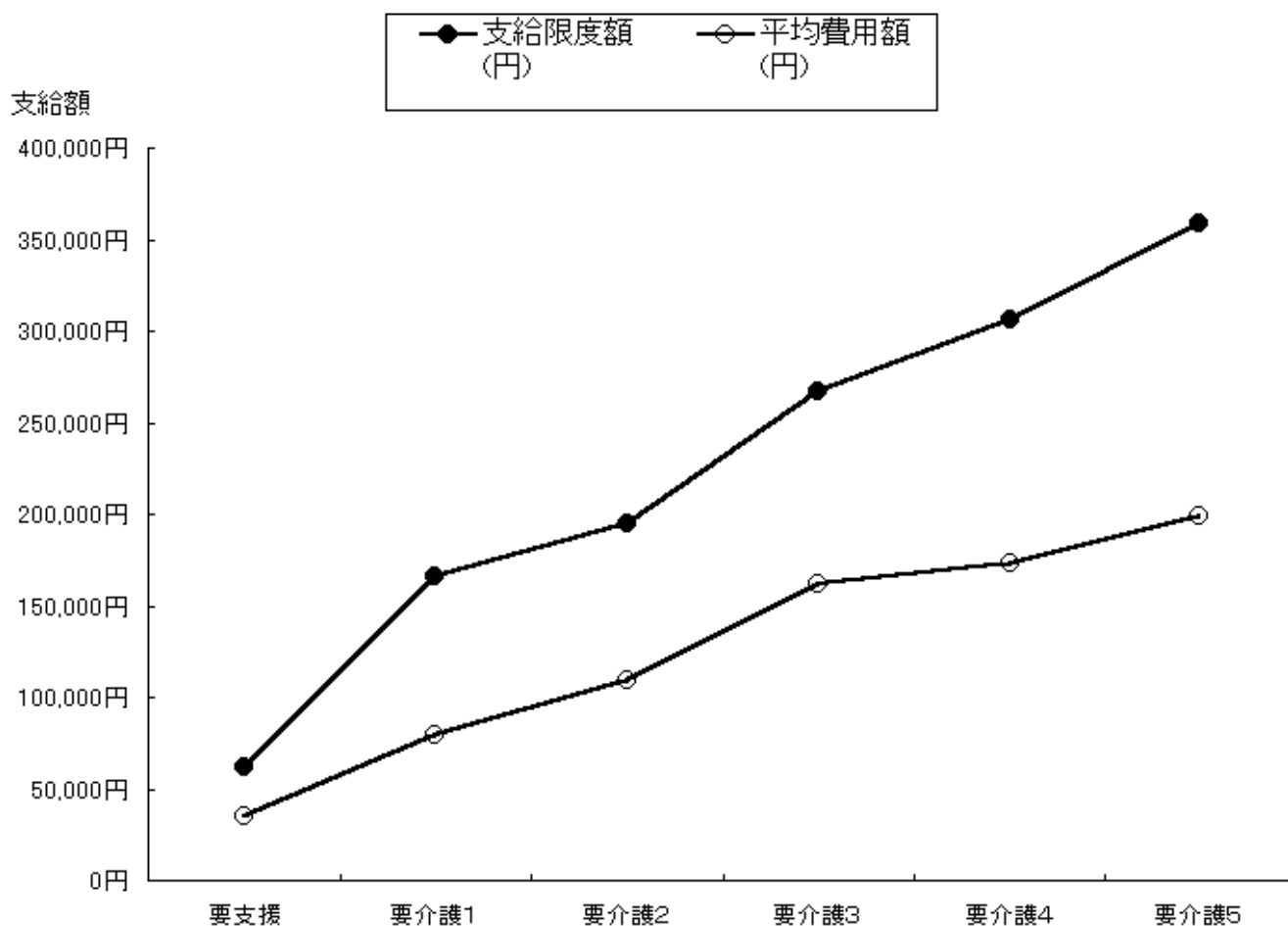
施設分・要介護度別費用額(構成比)

2 対支給限度額比率（在宅）

(3) 要介護度別の対支給限度額比率

2-1 要介護度別の対支給限度額比率 [対支給限度額比率の分析]

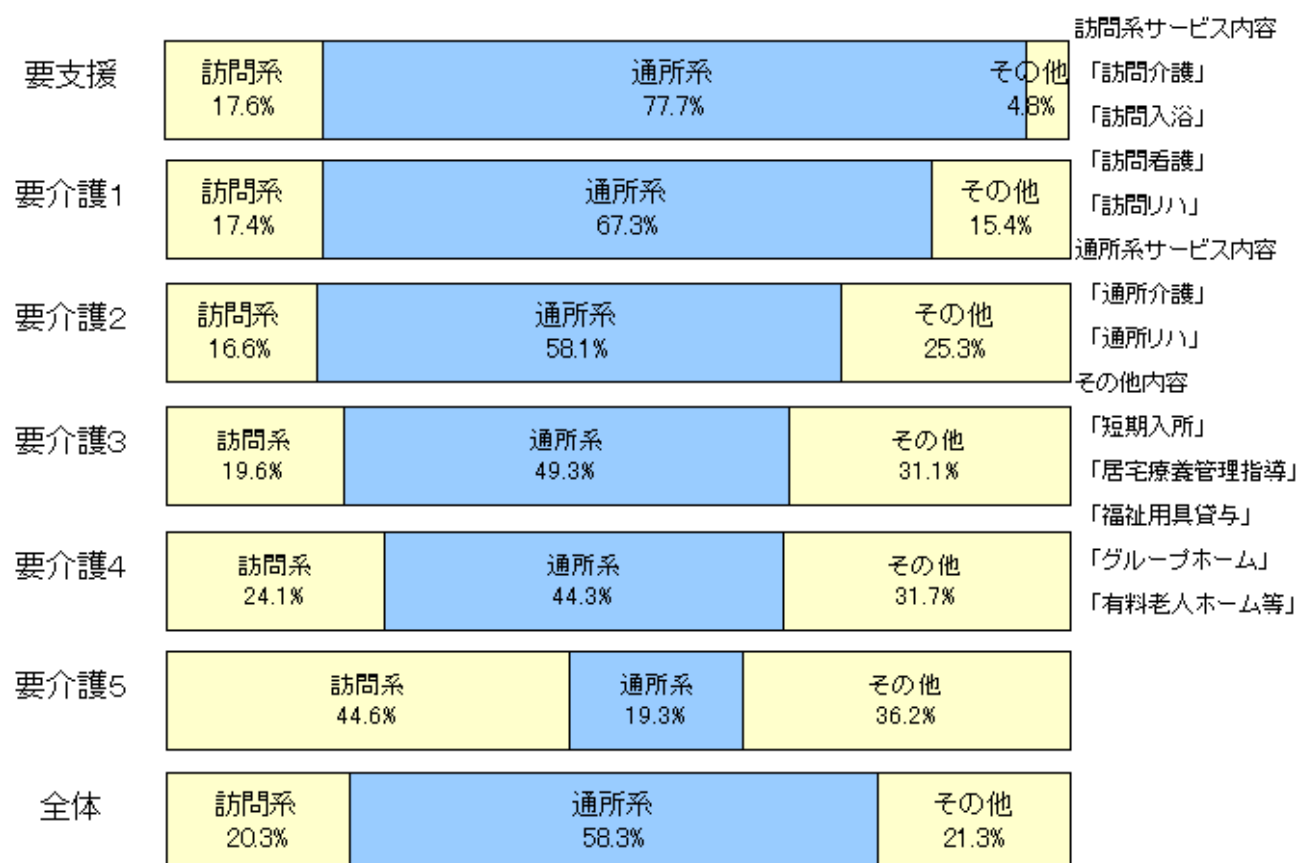
要介護度	人数 (人)	費用総額 (円)	平均費用額 (円)	支給限度額 (円)	対支給限度額 <11種類> 比率(%)	対支給限度額 <区分支給 限度額対象 サービス8種類> 比率(%)
	A	B	C(B/A)	D	C/D	
要支援	1,662	58,909,170	35,445	61,500	57.6	57.4
要介護1	2,593	206,046,190	79,462	165,800	47.9	44.3
要介護2	841	92,181,110	109,609	194,800	56.3	50.1
要介護3	456	73,882,260	162,023	267,500	60.6	56.1
要介護4	275	47,694,960	173,436	306,000	56.7	54.0
要介護5	209	41,578,170	198,939	358,300	55.5	54.8
				平均(加重)	53.3	49.8



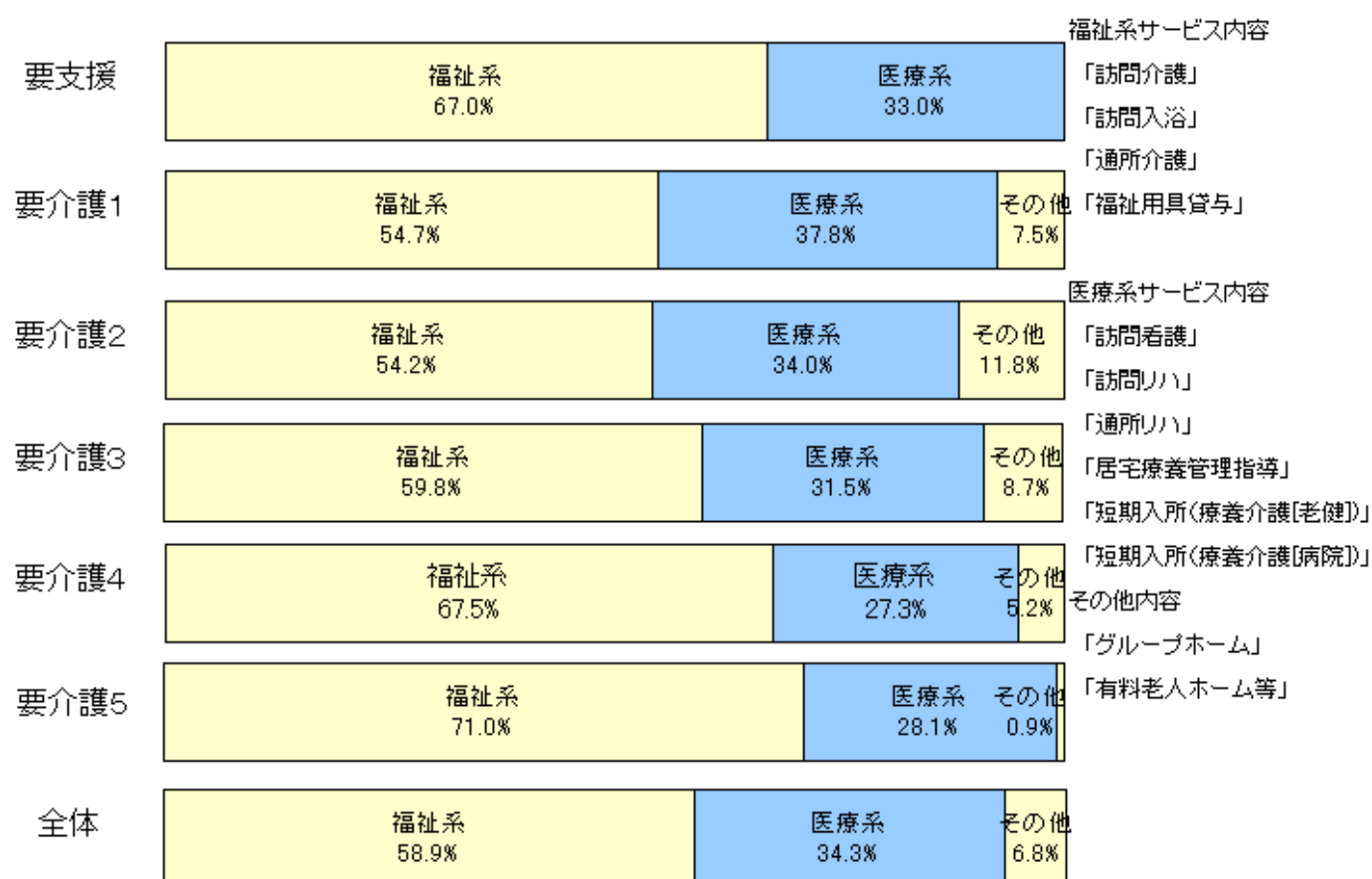
2-3 「平均費用額」のサービス種類の構成(上位3位)

要支援	通所介護 46.0%	通所リハ 31.6%	訪問介護 16.7%	その他 5.6%
要介護1	通所介護 34.1%	通所リハ 33.2%	訪問介護 14.8%	その他 17.9%
要介護2	通所介護 31.9%	通所リハ 26.2%	訪問介護 12.8%	その他 29.1%
要介護3	通所介護 28.4%	通所リハ 20.9%	短期入所 20.1%	その他 30.6%
要介護4	通所介護 29.0%	短期入所 22.3%	訪問介護 18.0%	その他 30.7%
要介護5	短期入所 30.3%	訪問介護 30.3%	通所介護 11.1%	その他 28.4%
全体	通所介護 31.9%	通所リハ 26.4%	訪問介護 16.3%	その他 25.4%

2-4 「平均費用額」の訪問系・通所系サービス別の構成



2-5 「平均費用額」の福祉系・医療系サービス別の構成

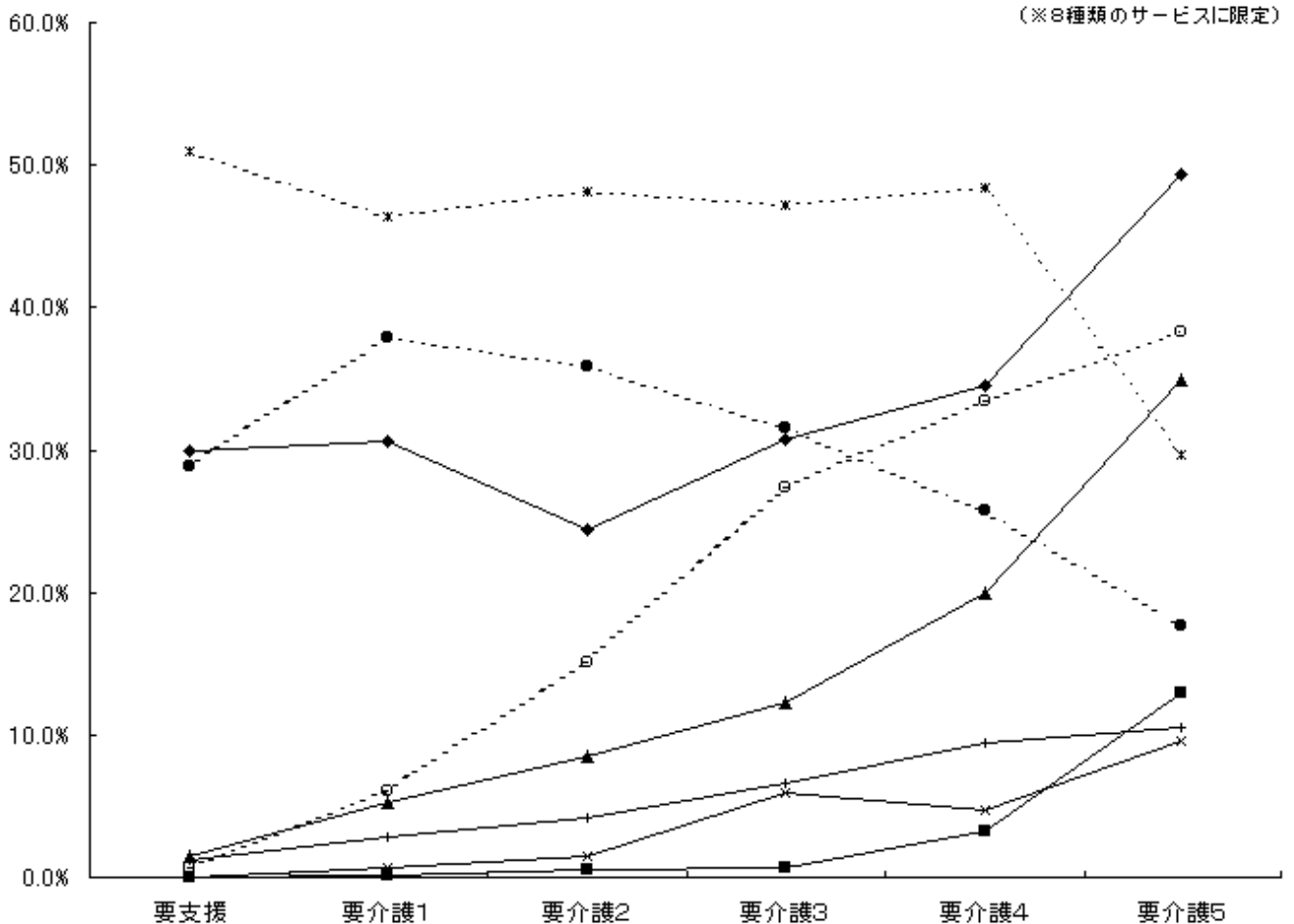
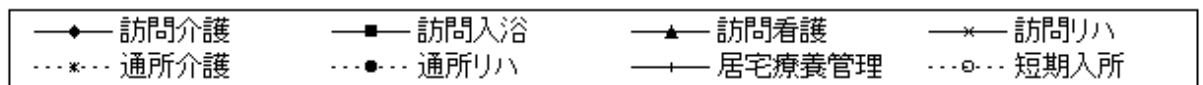


3 サービス利用率とケアプランの比較（在宅）

(5) 要介護度別の利用特性

3-1 要介護度別のサービス利用率

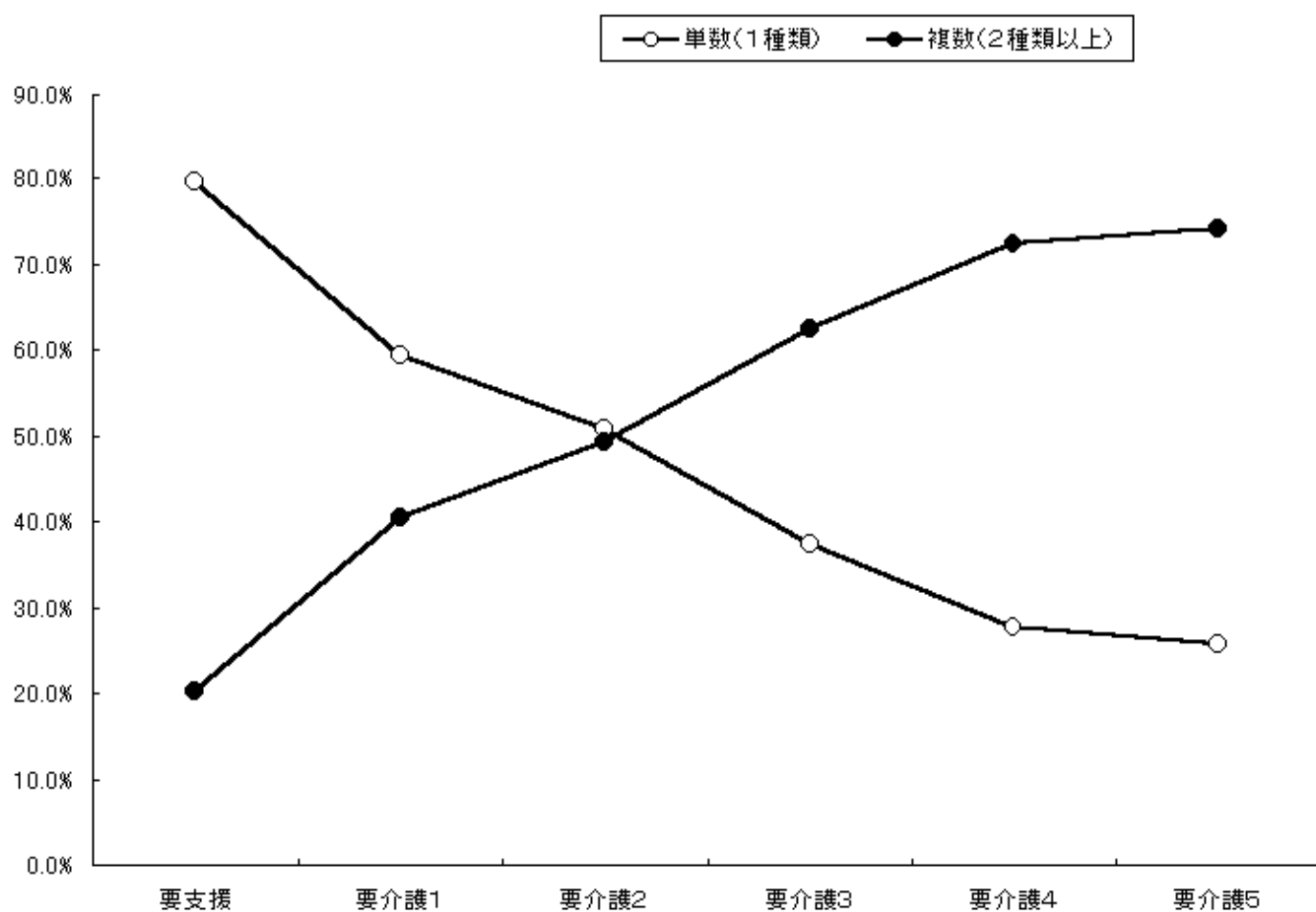
サービス名	全体		要支援		要介護1		要介護2		要介護3		要介護4		要介護5	
	利用人数(人)	利用率(%)	利用人数(人)	利用率(%)	利用人数(人)	利用率(%)	利用人数(人)	利用率(%)	利用人数(人)	利用率(%)	利用人数(人)	利用率(%)	利用人数(人)	利用率(%)
訪問介護	1833	30.4	498	30.0	792	30.5	205	24.4	140	30.7	95	34.5	103	49.3
訪問入浴	46	0.8	0	0.0	3	0.1	4	0.5	3	0.7	9	3.3	27	12.9
訪問看護	415	6.9	25	1.5	135	5.2	71	8.4	56	12.3	55	20.0	73	34.9
訪問リハ	92	1.5	1	0.1	18	0.7	13	1.5	27	5.9	13	4.7	20	9.6
通所介護	2862	47.4	846	50.9	1201	46.3	405	48.2	215	47.1	133	48.4	62	29.7
通所リハ	2018	33.4	480	28.9	984	37.9	302	35.9	144	31.6	71	25.8	37	17.7
福祉用具	1321	21.9	153	9.2	509	19.6	220	26.2	176	38.6	141	51.3	122	58.4
居宅療養管理	207	3.4	21	1.3	73	2.8	35	4.2	30	6.6	26	9.5	22	10.5
短期入所	592	9.8	11	0.7	157	6.1	127	15.1	125	27.4	92	33.5	80	38.3
グループホーム	139	2.3	0	0.0	66	2.5	43	5.1	21	4.6	8	2.9	1	0.5
有料老人ホーム等	0	0.0	0	0.0	0	0.0	0	0.0	0	0.0	0	0.0	0	0.0
実人数	6036	-	1662	-	2593	-	841	-	456	-	275	-	209	-



3-2 要介護度別の利用種類数 [単数・複数ケアプランの分析]

	1種類		2種類		3種類以上		2種類以上 (再掲)		合計	
	人数	%	人数	%	人数	%	人数	%	人数	%
全体	3596	59.6	1669	27.7	771	12.8	2440	40.4	6036	100.0
要支援	1325	79.7	303	18.2	34	2.0	337	20.3	1662	100.0
要介護1	1543	59.5	801	30.9	249	9.6	1050	40.5	2593	100.0
要介護2	427	50.8	265	31.5	149	17.7	414	49.2	841	100.0
要介護3	171	37.5	147	32.2	138	30.3	285	62.5	456	100.0
要介護4	76	27.6	96	34.9	103	37.5	199	72.4	275	100.0
要介護5	54	25.8	57	27.3	98	46.9	155	74.2	209	100.0

単数・複数ケアプラン



3-3 利用種類数別の「平均費用額」（要介護度別）

		1種類	2種類	3種類以上
全体	円	65,377	98,907	155,799
	指数	100	151	238
要支援	円	33,014	44,038	53,572
	指数	100	133	162
要介護1	円	67,827	91,032	114,347
	指数	100	134	169
要介護2	円	96,012	117,798	134,008
	指数	100	123	140
要介護3	円	144,426	163,098	182,681
	指数	100	113	126
要介護4	円	156,703	153,206	204,638
	指数	100	98	131
要介護5	円	168,332	156,421	240,533
	指数	100	93	143

(6) 利用サービス別の利用特性

3-4 利用サービス別の単数・複数ケアプランの割合

	1種類		2種類以上		合計	
	人数	%	人数	%	人数	%
訪問介護	695	37.9	1,138	62.1	1,833	100.0
訪問入浴	2	4.3	44	95.7	46	100.0
訪問看護	36	8.7	379	91.3	415	100.0
訪問リハ	8	8.7	84	91.3	92	100.0
通所介護	1,451	50.7	1,411	49.3	2,862	100.0
通所リハ	934	46.3	1,084	53.7	2,018	100.0
福祉用具	242	18.3	1,079	81.7	1,321	100.0
居宅療養管理	7	3.4	200	96.6	207	100.0
短期入所	97	16.4	495	83.6	592	100.0
グループホーム	124	89.2	15	10.8	139	100.0
有料老人ホーム等	0	0.0	0	0.0	0	0.0

3-5 利用サービス別の利用頻度

(平均利用日数(日)／月)

	全体	要介護度別						単数・複数 ケアプラン別	
		要支援	要介護1	要介護2	要介護3	要介護4	要介護5	単数	複数
訪問介護	11.3	7.9	11.3	13.3	13.9	13.9	17.5	10.8	11.5
訪問入浴	4.2	0.0	3.7	4.5	5.7	3.3	4.4	3.5	4.3
訪問看護	5.5	3.9	4.9	5.6	5.7	5.6	6.6	6.4	5.4
訪問リハ	4.0	2.0	4.4	3.8	3.5	4.5	4.1	4.0	4.0
通所介護	7.7	5.1	8.0	9.8	10.3	10.7	8.0	8.1	7.3
通所リハ	7.9	5.5	8.3	9.3	9.5	9.5	8.1	8.6	7.2
福祉用具	25.0	23.2	24.9	26.2	24.8	25.4	25.9	24.7	25.1
居宅療養管理	1.8	1.7	1.8	1.8	1.7	1.8	1.7	2.4	1.7
短期入所	9.2	3.2	6.2	8.0	11.0	10.4	13.3	18.4	7.4
グループホーム	27.6	0.0	27.4	27.2	28.8	28.0	29.0	28.5	20.0
有料老人ホーム等	0.0	0.0	0.0	0.0	0.0	0.0	0.0	0.0	0.0

3-6 単数・複数ケアプラン別の「平均費用額」(利用サービス別)

(円)

	1種類	2種類以上		全体	
	平均費用額	当該サービス分	平均費用額	当該サービス分	平均費用額
訪問介護	42,133	48,744	116,011	46,238	87,999
訪問入浴	43,750	54,280	181,434	53,823	175,448
訪問看護	47,870	39,305	141,556	40,048	133,429
訪問リハ	22,000	21,935	147,711	21,940	136,779
通所介護	58,967	57,052	115,753	58,023	86,963
通所リハ	72,406	64,378	118,868	68,094	97,364
福祉用具	13,744	14,417	123,679	14,294	103,540
居宅療養管理	16,400	11,586	129,382	11,748	125,561
短期入所	186,756	79,209	176,459	96,567	178,121
グループホーム	234,520	167,933	221,056	227,335	233,067
有料老人ホーム等	0	0	0	0	0

3-7 他サービスの利用率 [サービス・クロスの分析]

		訪問介護	訪問入浴	訪問看護	訪問リハ	通所介護	通所リハ	福祉用具	居宅療養管理	短期入所	当該サービスのみのみ
利用人数											
訪問介護	人	1833	22	194	40	529	324	469	95	117	695
	%	100.0	1.2	10.6	2.2	28.9	17.7	25.6	5.2	6.4	
訪問入浴	人	46	22	25	9	2	1	33	6	9	2
	%	100.0	47.8	54.3	19.6	4.3	2.2	71.7	13.0	19.6	
訪問看護	人	415	194	25	40	113	114	182	107	55	36
	%	100.0	46.7	6.0	9.6	27.2	27.5	43.9	25.8	13.3	
訪問リハ	人	92	40	9	40	26	17	62	20	13	8
	%	100.0	43.5	9.8	43.5	28.3	18.5	67.4	21.7	14.1	
通所介護	人	2862	529	2	113	26	515	449	48	308	1451
	%	100.0	18.5	0.1	3.9	0.9	18.0	15.7	1.7	10.8	
通所リハ	人	2018	324	1	114	17	515	399	71	176	934
	%	100.0	16.1	0.0	5.6	0.8	25.5	19.8	3.5	8.7	
福祉用具	人	1321	469	33	182	62	449	399	77	173	242
	%	100.0	35.5	2.5	13.8	4.7	34.0	30.2	5.8	13.1	
居宅療養管理	人	207	95	6	107	48	71	77		29	7
	%	100.0	45.9	2.9	51.7	9.7	23.2	34.3	37.2	14.0	
短期入所	人	592	117	9	55	308	176	173	29		97
	%	100.0	19.8	1.5	9.3	2.2	52.0	29.7	29.2	4.9	

3-8 要介護度別の「訪問介護」利用形態

		身体介護型	家事援助型	複合型	訪問介護 利用実人数
全体	人	782	1191	297	1833
	%	42.7	65.0	16.2	
要支援	人	60	455	29	498
	%	12.0	91.4	5.8	
要介護1	人	303	584	147	792
	%	38.3	73.7	18.6	
要介護2	人	125	91	49	205
	%	61.0	44.4	23.9	
要介護3	人	118	38	31	140
	%	84.3	27.1	22.1	
要介護4	人	82	15	19	95
	%	86.3	15.8	20.0	
要介護5	人	94	8	22	103
	%	91.3	7.8	21.4	

4 基本指標等比較表

			2002年09月分
基本指標	人数指標	認定者数	10,846
		認定率	14.9%
		受給実人員	8,831
	重度率 (要3以上)	受給率	81.4%
		人数重度率	32.4%
		施設重度率	68.2%
		在宅重度率	15.6%
		施設率	
	施設率	人数施設率	31.9%
		重度施設率	67.2%
		軽度施設率	15.0%
	在宅率	人数在宅率	68.1%
		重度在宅率	32.8%
		軽度在宅率	85.0%
	費用指標	費用施設率	62.4%
費用在宅率		37.6%	
一人あたり	一人あたり施設費用額	¥330,311	
	一人あたり在宅費用額	¥93,289	
	一人あたり総費用額	¥168,836	
対支給限度額比率	対支給限度額比率	平均	53.3%
		要支援	57.6%
		要介護1	47.9%
		要介護2	56.3%
		要介護3	60.6%
		要介護4	56.7%
	要介護5	55.5%	
	分布	3割未満	26.2%
		3～6割	32.3%
6～9割		25.1%	
9割以上	16.5%		
サービスの利用率と利用水準	施設サービス	介護老人福祉施設	39.7%
		介護老人保健施設	42.4%
		介護療養型医療施設	17.8%
	主要在宅サービス	訪問介護	30.4%
		訪問看護	6.9%
		通所介護	47.4%
		通所リハ	33.4%
		短期入所	9.8%
	要介護5の 主要在宅サービス	訪問介護	49.3%
		訪問看護	34.9%
		通所介護	29.7%
		通所リハ	17.7%
		短期入所	38.3%
	利用水準 (平均費用額) 当該サービス分	訪問介護	¥46,238
		訪問看護	¥40,048
通所介護		¥58,023	
通所リハ		¥68,094	
短期入所		¥96,567	
ケアアラ	複数ケアプラン率 (介護度別)	要介護1	40.5%
		要介護3	62.5%
		要介護5	74.2%
	複数ケアプラン率	訪問介護	62.1%
		訪問看護	91.3%
通所介護	49.3%		

ン	(主要在宅サービス別)	継続利用	100.0%
		通所リハ	53.7%
		短期入所	83.6%