

介護保険事業実績

[サービス利用・ケアプラン]

分析報告書

利用実績年月 2002年8月
保険者番号 418566

0 受給状況
1 利用状況 (在宅・施設)
(0) 介護保険事業の基本指標
(1) 利用者の要介護度等の状況
(2) 利用サービス別の人数・費用額
2 対支給限度額比率 (在宅)
(3) 要介護度別の対支給限度額比率
(4) 要介護度別の「平均費用額」の構成
3 サービス利用率とケアプランの比較 (在宅)
(5) 要介護度別の利用特性
(6) 利用サービス別の利用特性
4 基本指標等比較表

「介護保険事業実績分析報告書」は、国保連合会から配信される「保険者向け給付実績情報(11100000.CSV)」データに基づき作成しています。

サービス利用とケアプランの分析を目的としたため、費用額の算出にあたっては、報酬算定にかかわる「地域区分」を考慮していません（一律に1単位＝基本10円を採用）。

0 受給状況

認定者数(人)	受給(利用)実人数	受給率(%)
10,735	8,788	81.9

1 利用状況（在宅・施設）

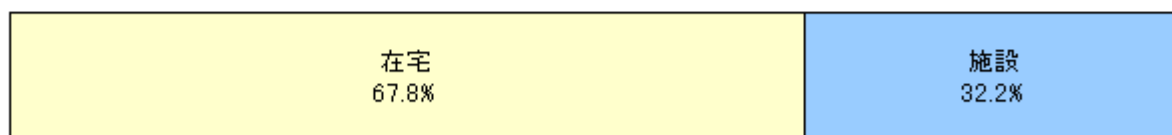
(○) 介護保険事業の基本指標

1-1 2002年08月期 介護保険事業の利用人数・費用額

	在宅	施設	合計
利用人数(人)	5,987	2,844	8,831
構成比(%)	67.8	32.2	100.0
費用総額(千円)	560,579	962,883	1,523,462
構成比(%)	36.8	63.2	100.0
1人あたりの費用額(円)	93,633	338,566	172,513

※在宅の費用総額には居宅サービス計画費を含む

利用人数



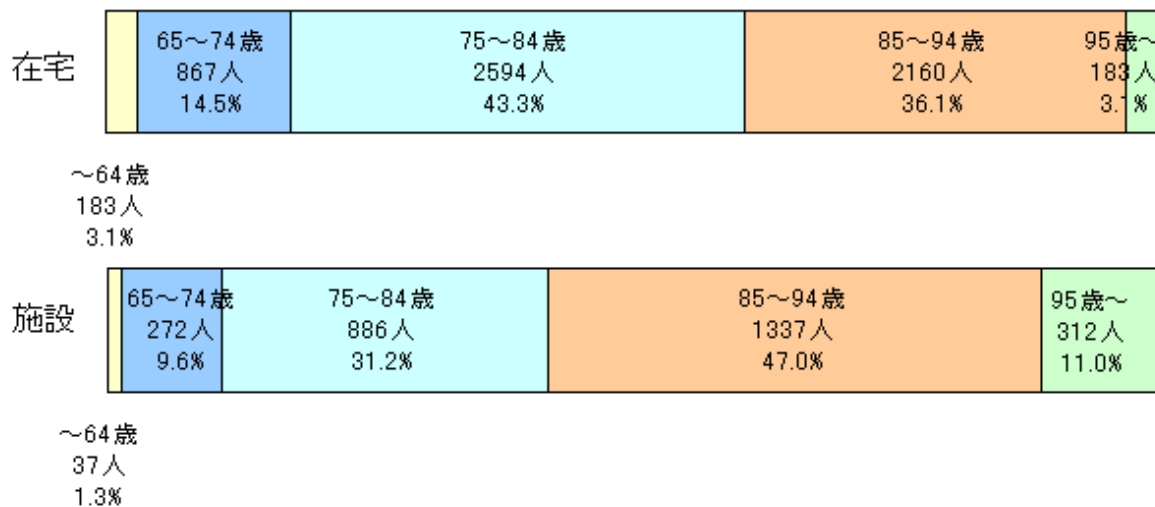
費用総額



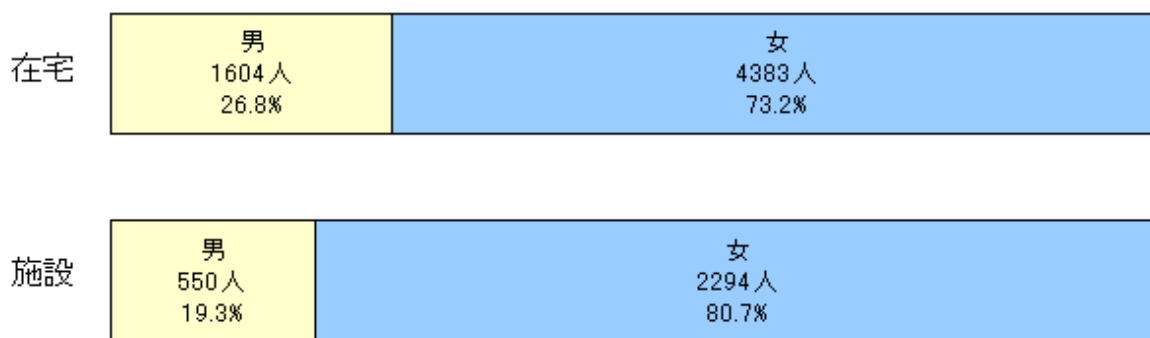
(1) 利用者の要介護度等の状況

1-2 在宅利用者・施設入所者の内訳

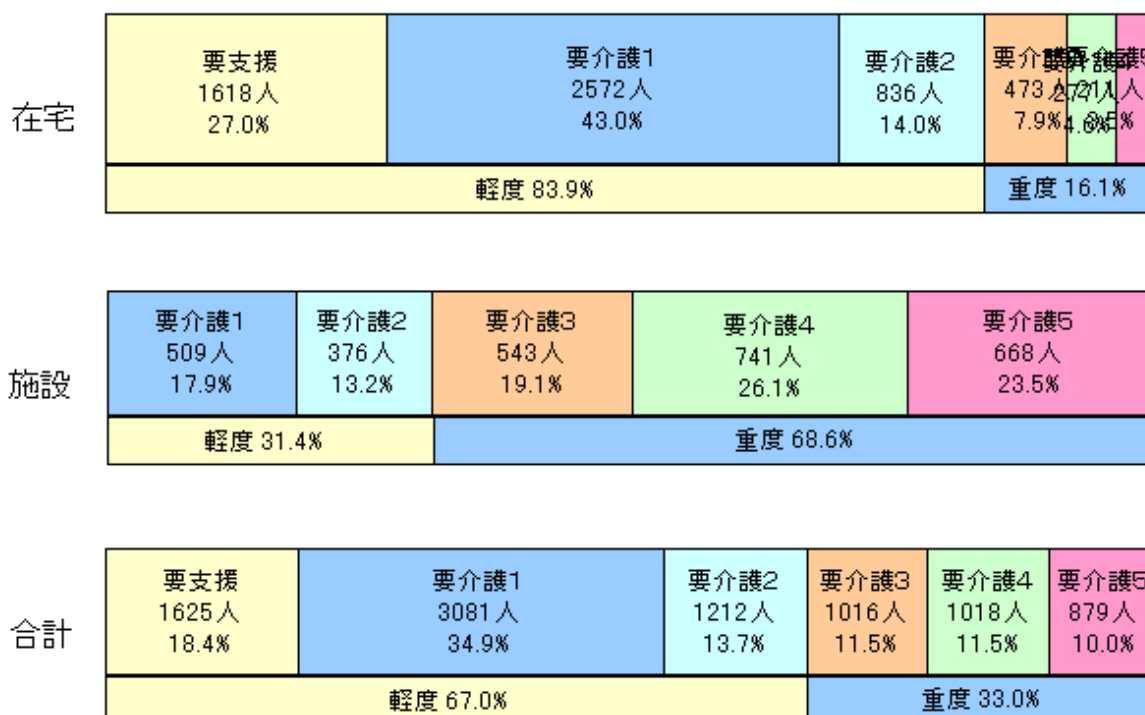
<年齢構成>



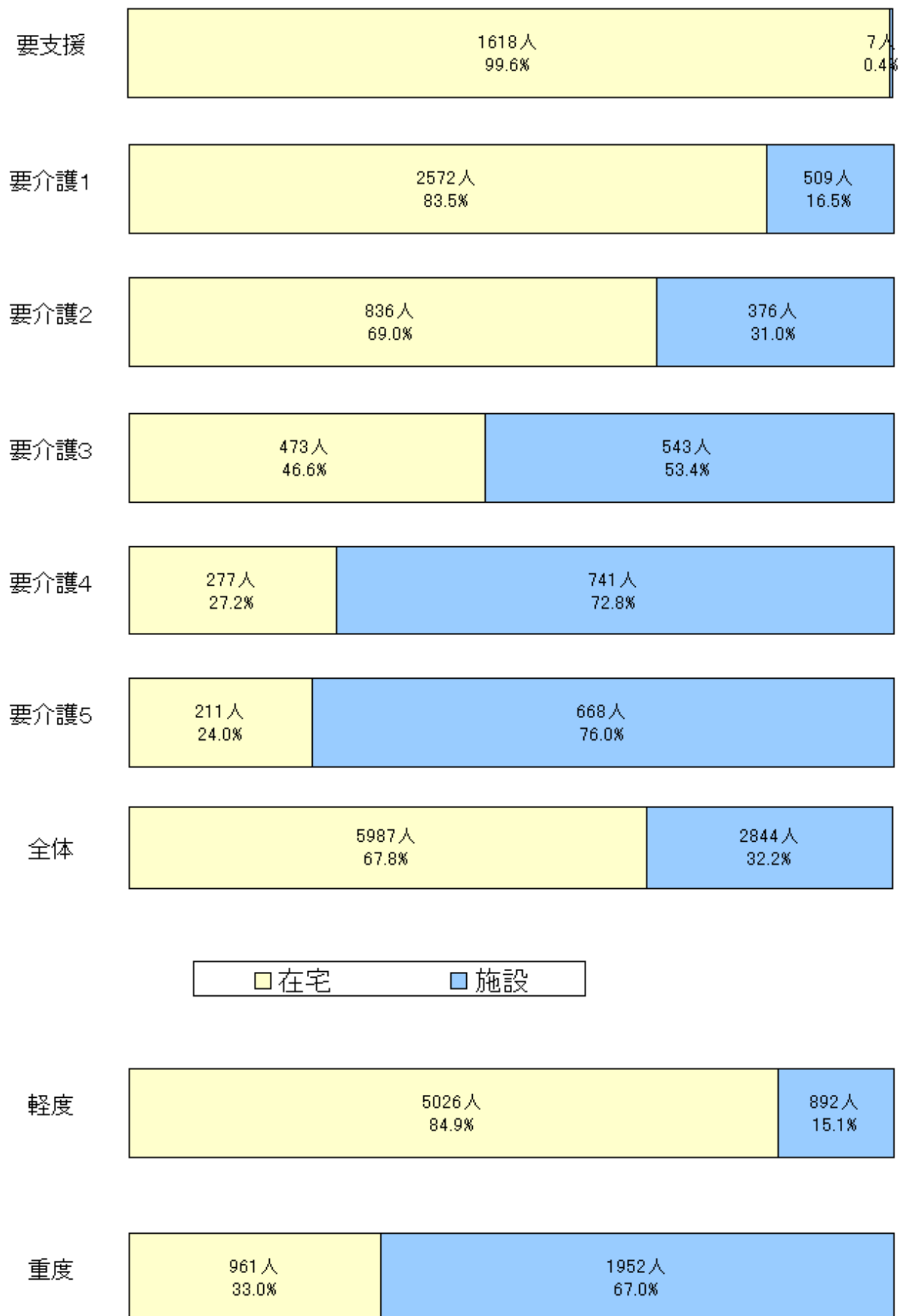
<性別>



<要介護度割合>

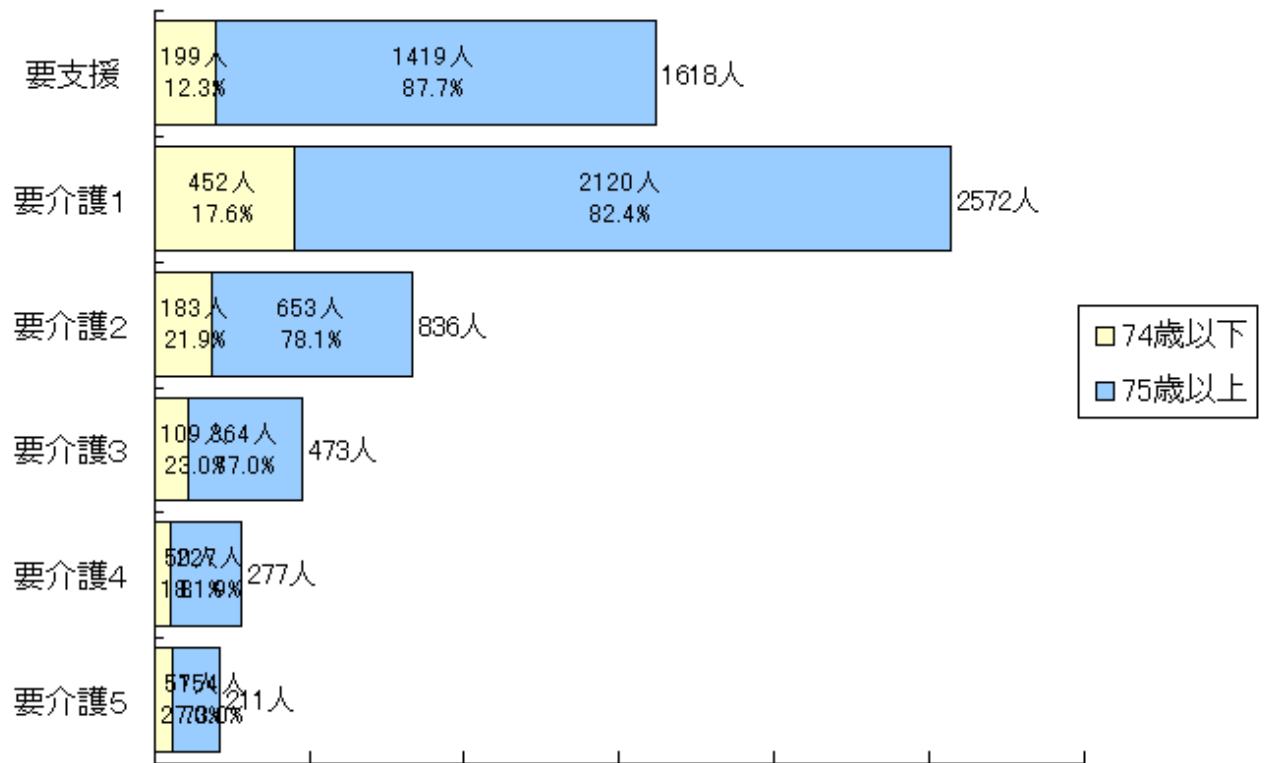


1-3 要介護度別の在宅・施設割合

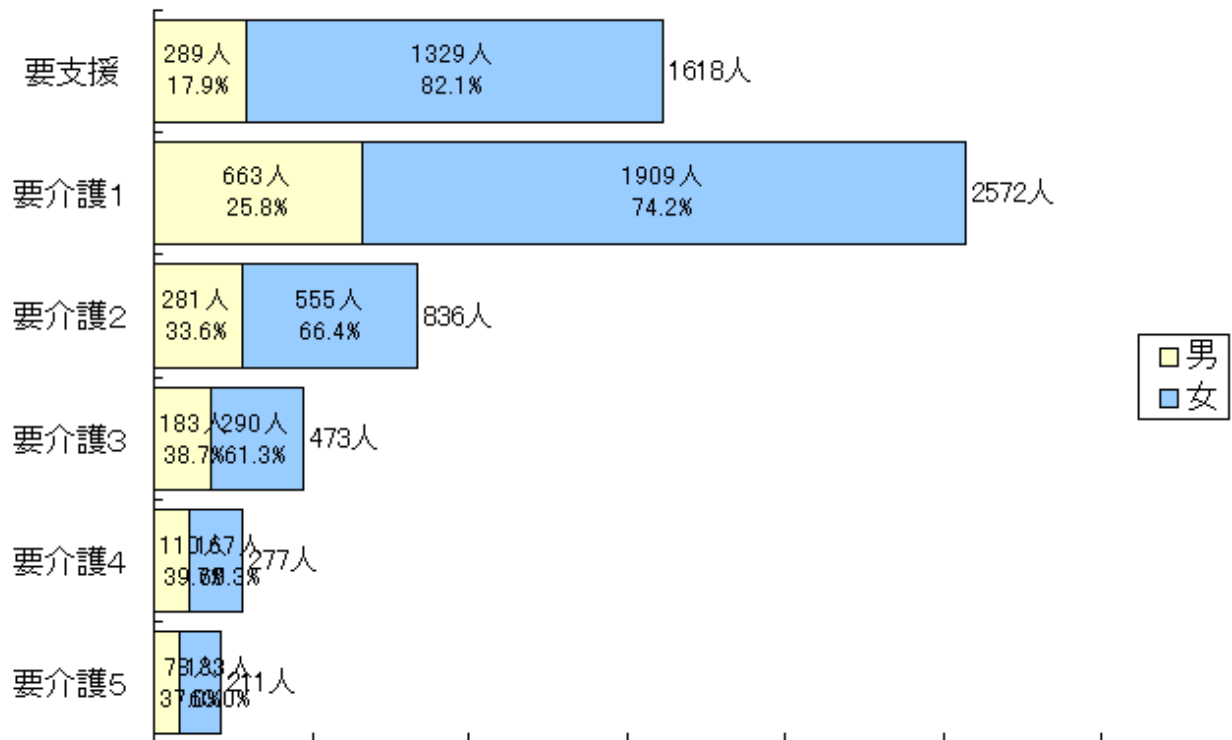


1-4 在宅利用者の要介護度等の状況

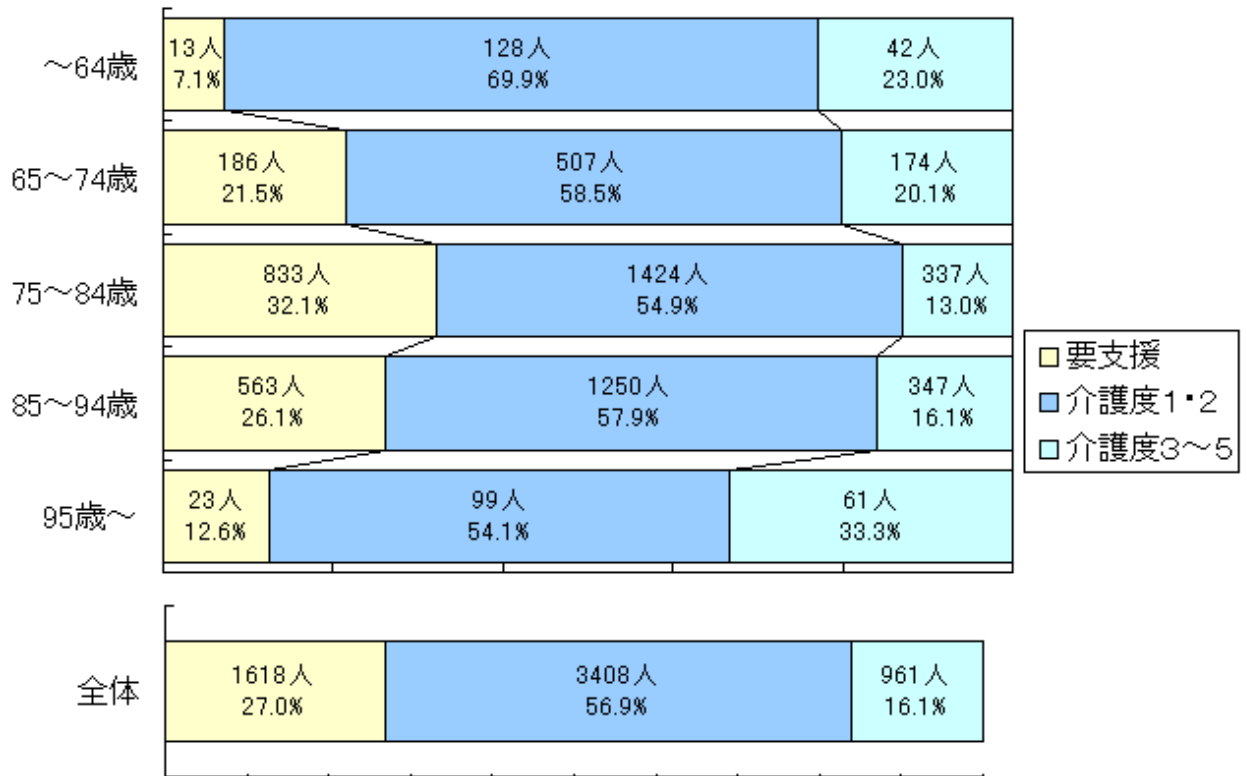
<年齢構成> [全体: 74歳以下 17.5%, 75歳以上 82.5%]



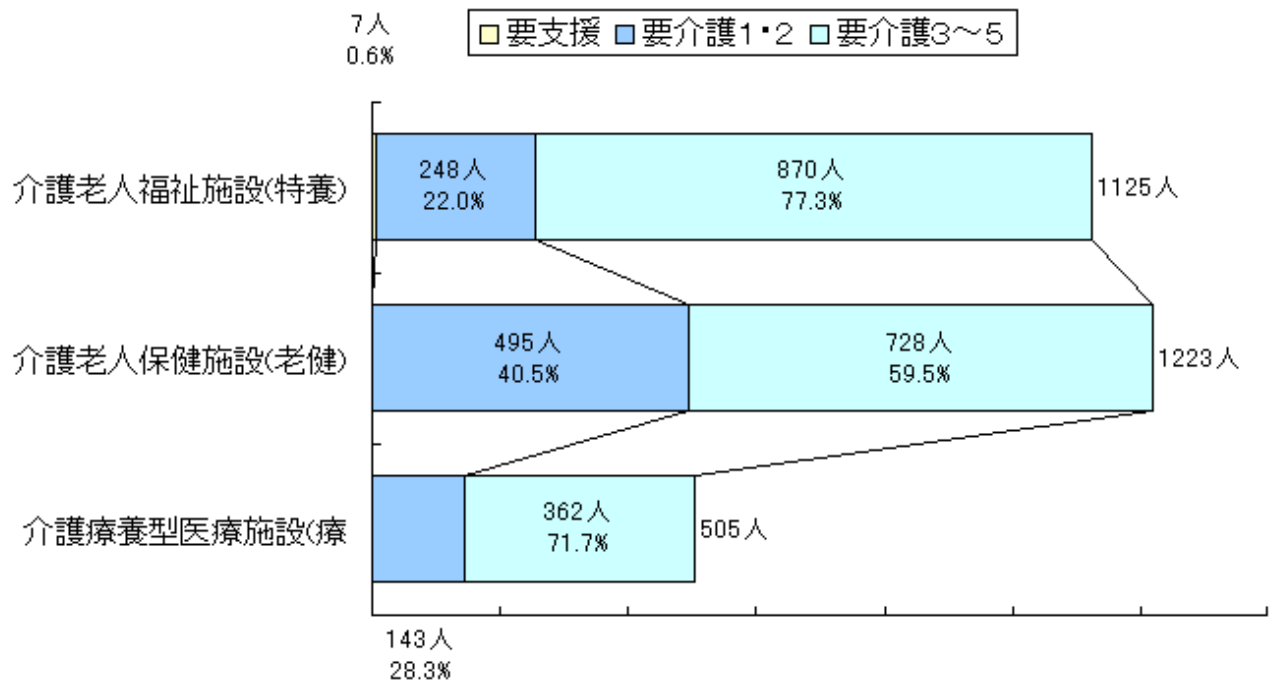
<性別> [全体: 男 26.8%, 女 73.2%]



<在宅利用者の年齢別要介護度状況>



1-5 施設別入所者の要介護度の状況

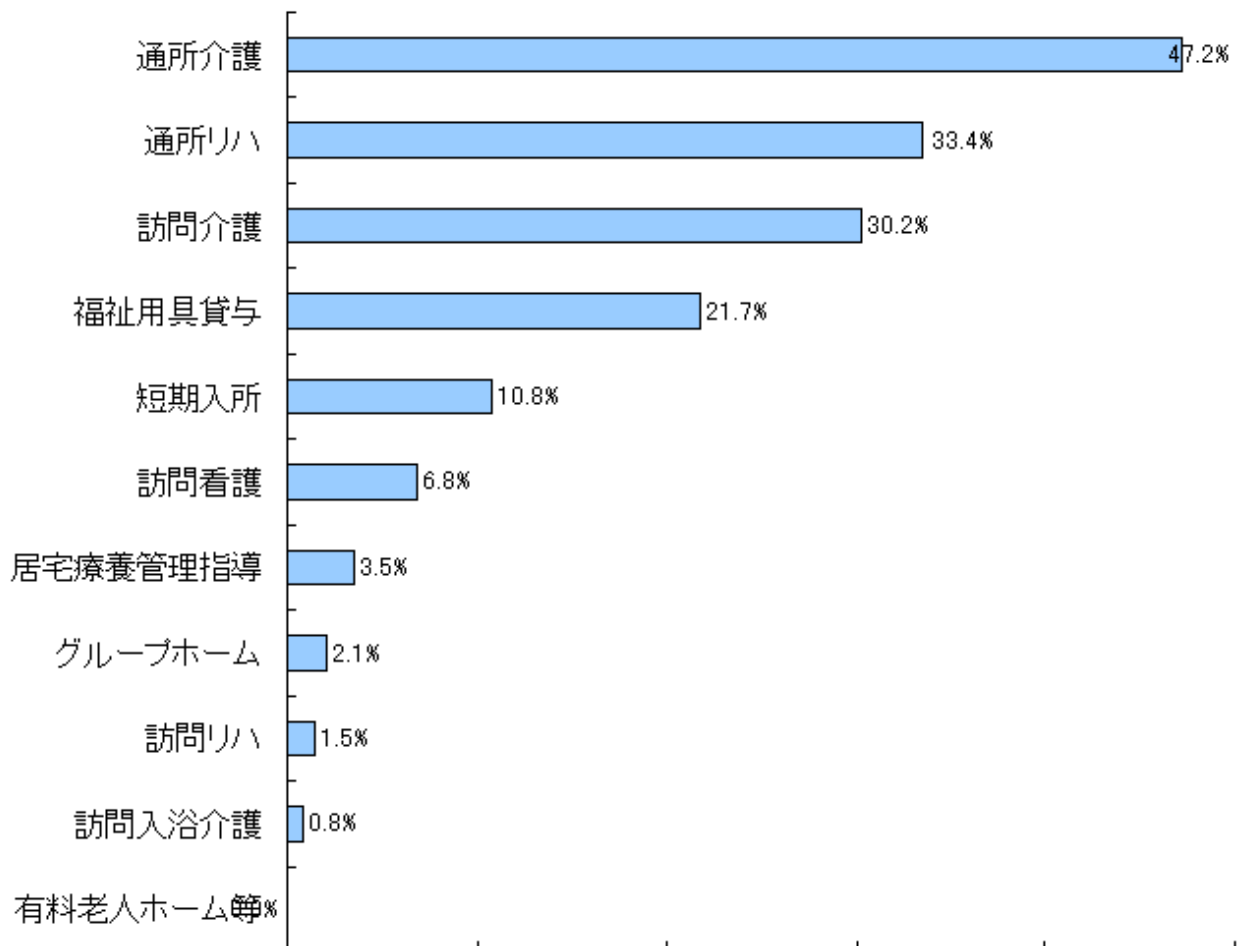


(2) 利用サービス別の人数・費用額

1-6 在宅サービス種類別利用人数 [サービス利用率の分析]

サービス名	利用人数(人)	構成比(%)	利用率(%)
-------	---------	--------	--------

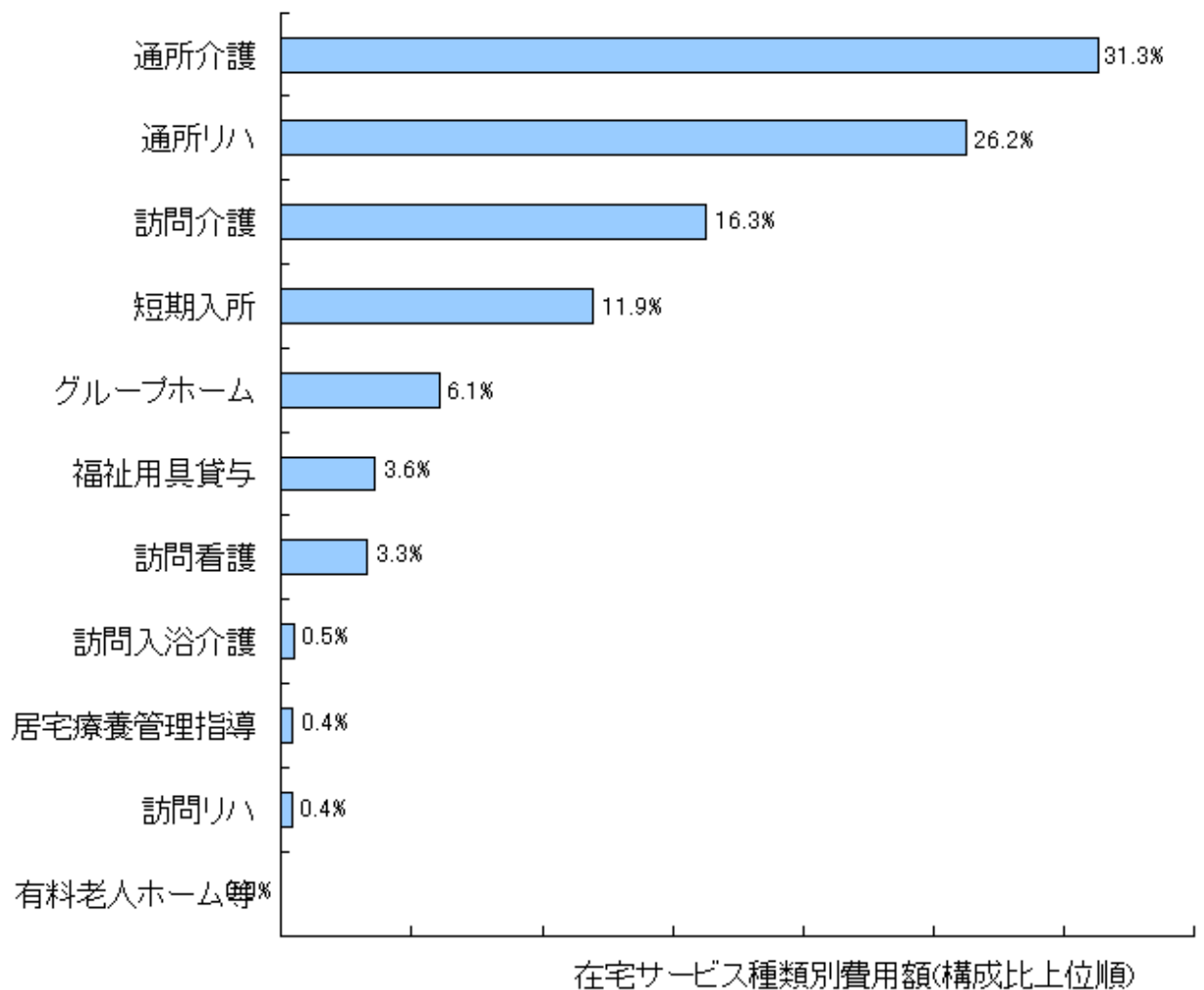
訪問介護	1,809	19.1	30.2
訪問入浴介護	46	0.5	0.8
訪問看護	410	4.3	6.8
訪問リハビリテーション	88	0.9	1.5
通所介護	2,825	29.9	47.2
通所リハビリテーション	1,997	21.1	33.4
福祉用具貸与	1,297	13.7	21.7
居宅療養管理指導	209	2.2	3.5
短期入所	648	6.9	10.8
グループホーム	128	1.4	2.1
有料老人ホーム等	0	0.0	0.0
合計	9,457	100.0	
利用実人数	5,987		100.0



在宅サービス種類別利用率状況(利用率上位順)

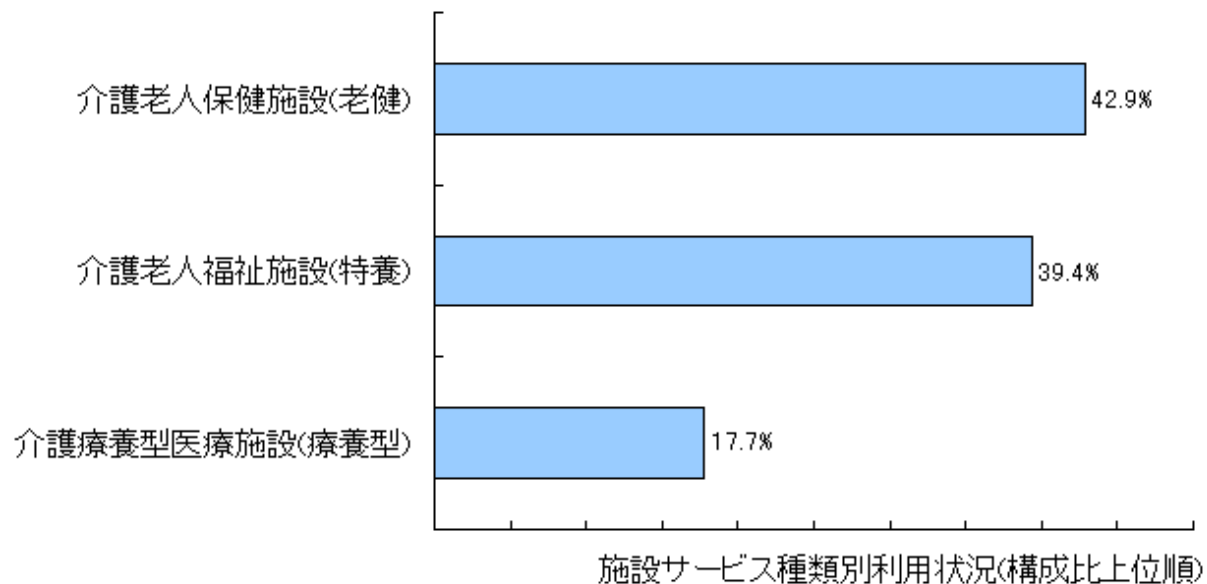
1-7 在宅サービス種類別費用額

サービス名	費用額(千円)	構成比(%)
訪問介護	84,263	16.3
訪問入浴介護	2,685	0.5
訪問看護	17,041	3.3
訪問リハビリテーション	2,206	0.4
通所介護	162,176	31.3
通所リハビリテーション	135,819	26.2
福祉用具貸与	18,489	3.6
居宅療養管理指導	2,272	0.4
短期入所	61,696	11.9
グループホーム	31,379	6.1
有料老人ホーム等	0	0.0
合計	518,028	100.0



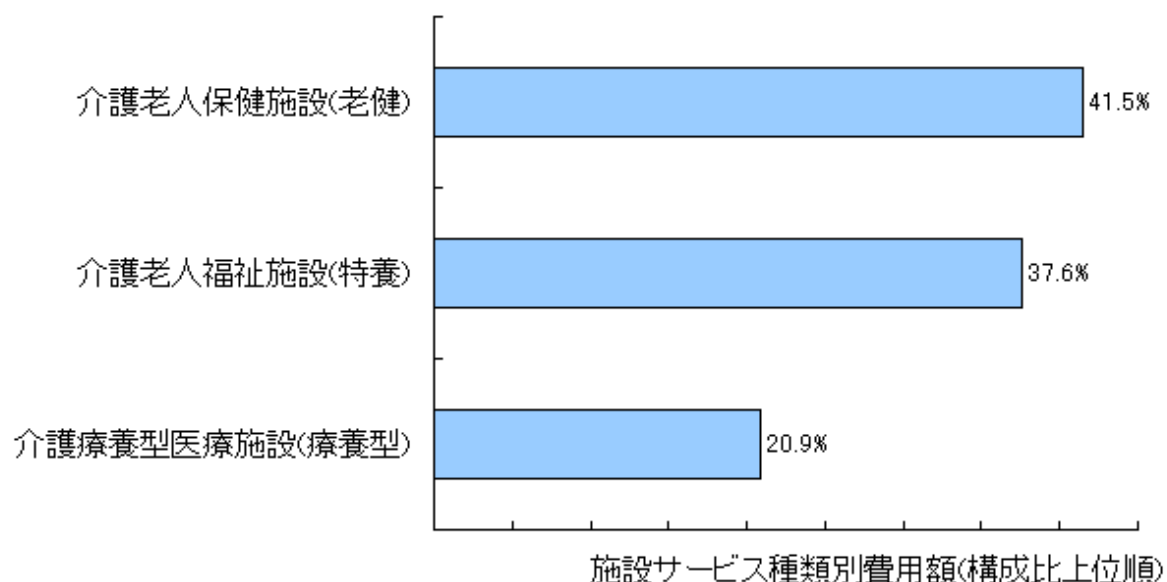
1-8 施設サービス種類別利用人数

施設	利用人数(人)	構成比(%)
介護老人福祉施設(特養)	1,125	39.4
介護老人保健施設(老健)	1,223	42.9
	505	17.7
合計	2,853	100.0



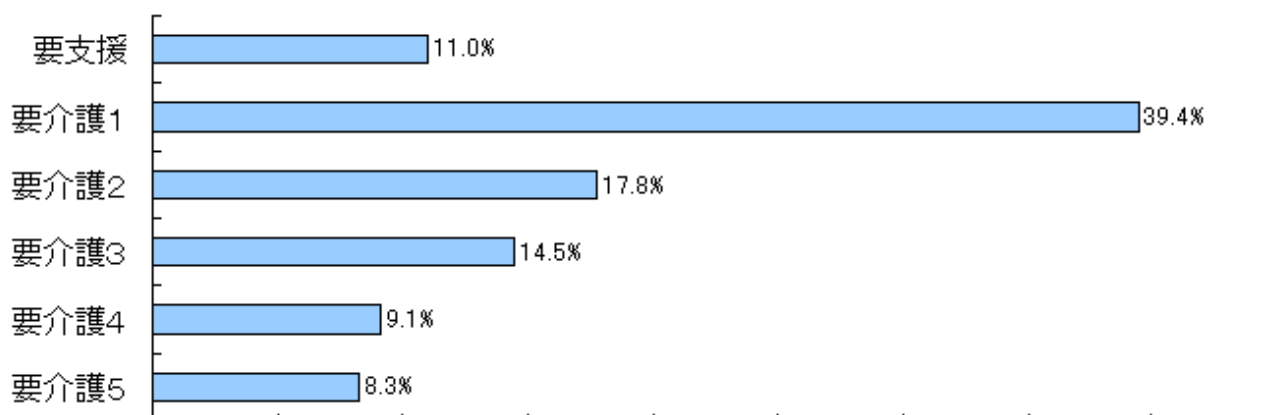
1-9 施設サービス種類別費用額

施設	費用額(千円)	構成比(%)
介護老人福祉施設(特養)	362,318	37.6
介護老人保健施設(老健)	399,169	41.5
	201,395	20.9
合計	962,883	100.0



1-10 在宅分・要介護 度

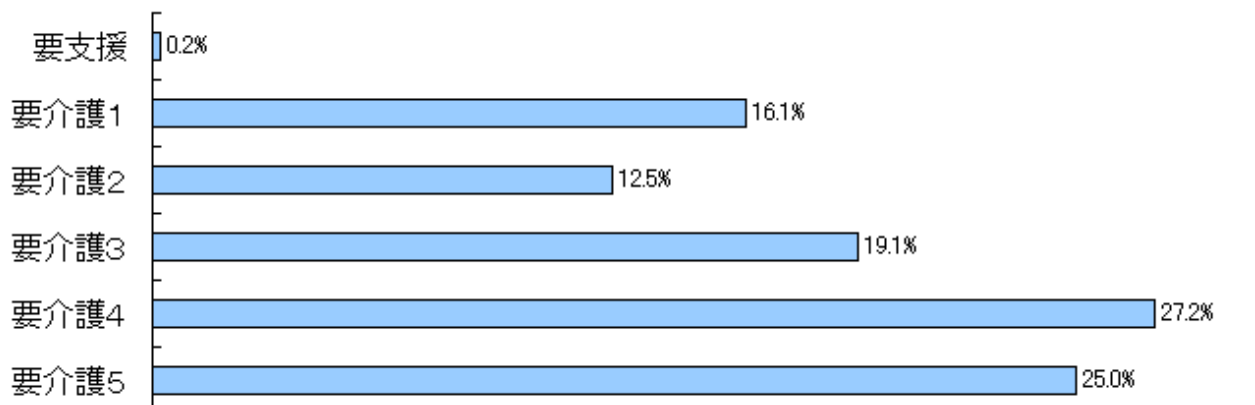
要介護度	費用額(千円)	構成比(%)
要支援	56,807	11.0
要介護1	204,064	39.4
要介護2	92,145	17.8
要介護3	74,980	14.5
要介護4	47,248	9.1
要介護5	42,783	8.3
合計	518,028	100.0



在宅分・要介護度別費用額(構成比)

1-11 施設分・要介護

要介護度	費用額(千円)	構成比(%)
要支援	2,113	0.2
要介護1	154,882	16.1
要介護2	119,930	12.5
要介護3	183,735	19.1
要介護4	261,594	27.2
要介護5	240,629	25.0
合計	962,883	100.0

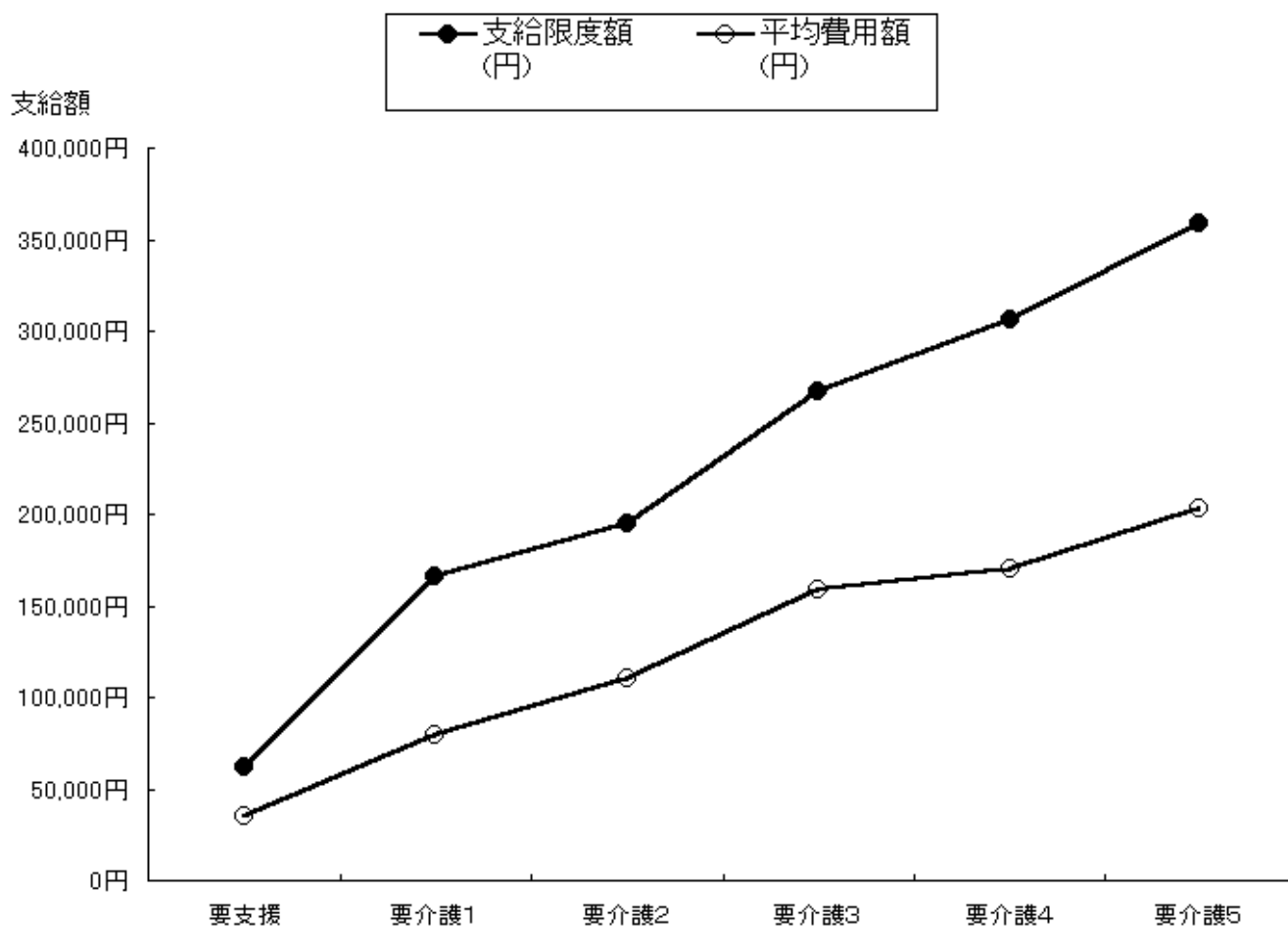


2 対支給限度額比率（在宅）

(3) 要介護度別の対支給限度額比率

2-1 要介護度別の対支給限度額比率 [対支給限度額比率の分析]

要介護度	人数 (人)	費用総額 (円)	平均費用額 (円)	支給限度額 (円)	対支給限度額 <11種類> 比率(%)	対支給限度額 <区分支給 限度額対象 サービス8種類> 比率(%)
	A	B	C(B/A)	D	C/D	
要支援	1,618	56,807,440	35,110	61,500	57.1	56.9
要介護1	2,572	204,063,580	79,340	165,800	47.9	44.2
要介護2	836	92,144,910	110,221	194,800	56.6	50.1
要介護3	473	74,980,360	158,521	267,500	59.3	55.1
要介護4	277	47,248,130	170,571	306,000	55.7	53.6
要介護5	211	42,783,080	202,763	358,300	56.6	56.0
			平均(加重)		53.1	49.6



2-2 要介護度別の対支給限度額比率の分布

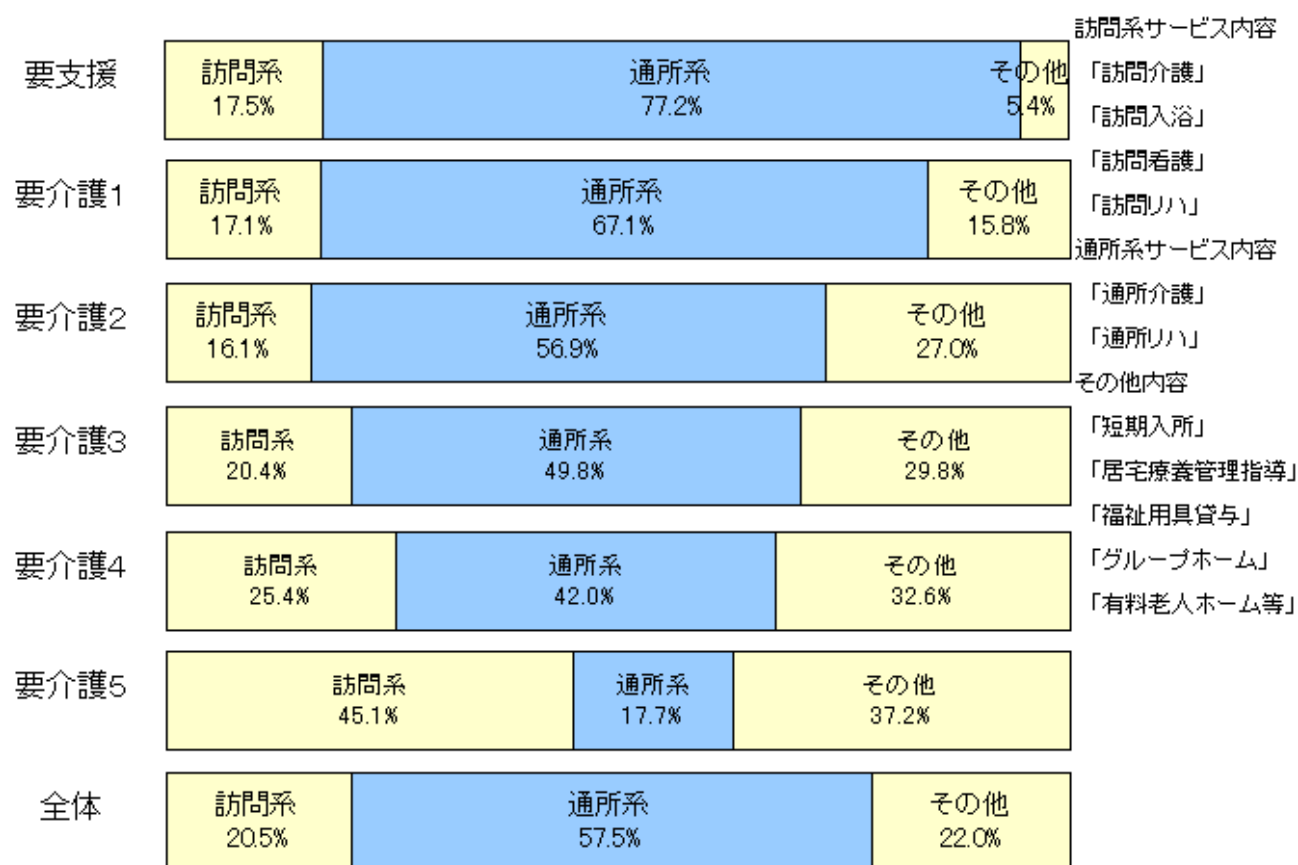
対支給限度額比率 の分布		要支援	要介護1	要介護2	要介護3	要介護4	要介護5	合計
9割以上	人	305	298	178	119	54	51	1005
	%	18.9	11.6	21.3	25.2	19.5	24.2	16.8
6～9割	人	471	545	192	122	76	56	1462
	%	29.1	21.2	23.0	25.8	27.4	26.5	24.4
3～6割	人	487	881	248	122	79	43	1860
	%	30.1	34.3	29.7	25.8	28.5	20.4	31.1
3割未満	人	355	848	218	110	68	61	1660
	%	21.9	33.0	26.1	23.3	24.5	28.9	27.7

(4) 要介護度別の「平均費用額」の構成

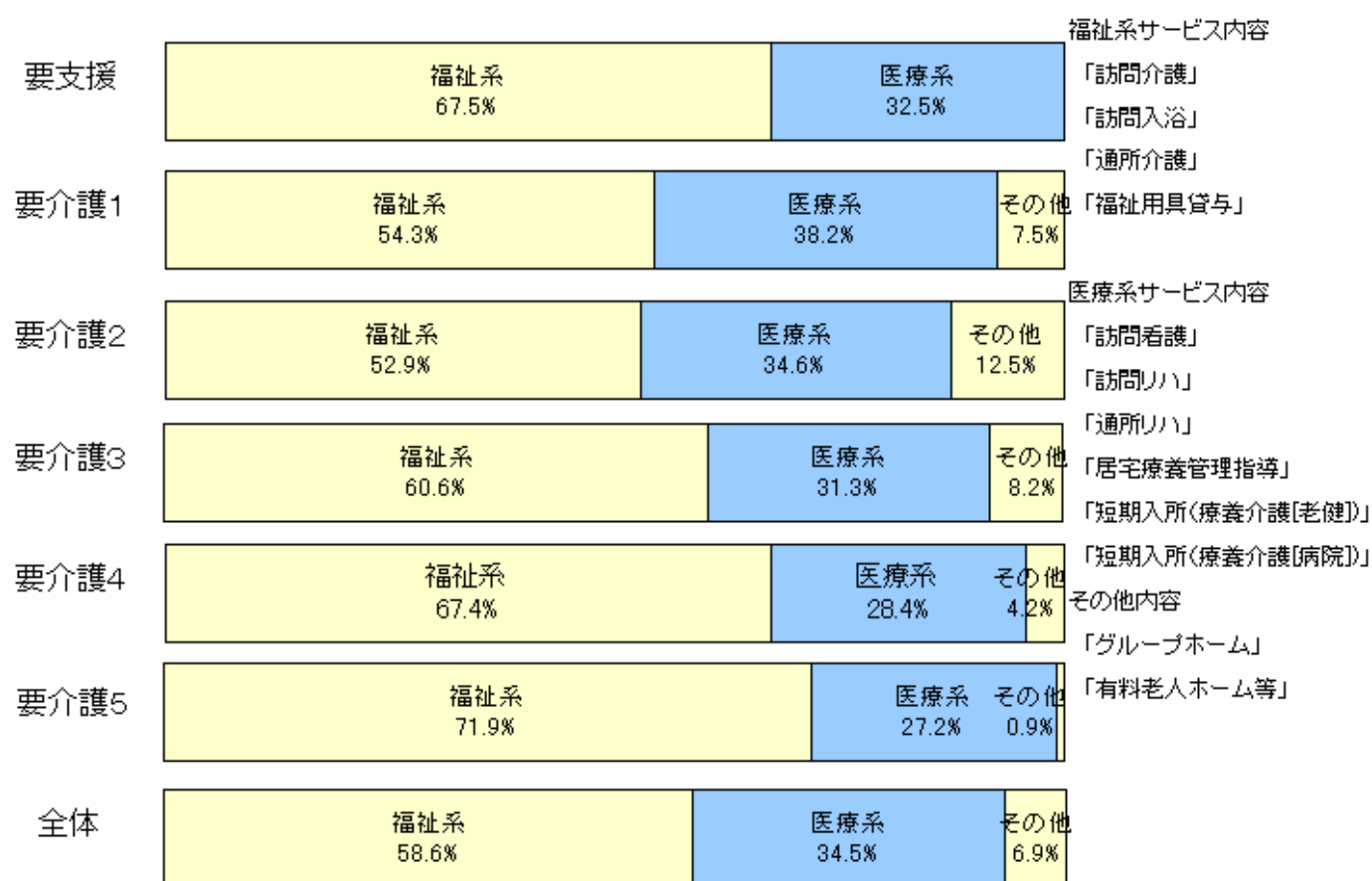
2-3 「平均費用額」のサービス種類の構成(上位3位)

要支援	通所介護 46.3%	通所リハ 30.9%	訪問介護 16.6%	その他 6.2%
要介護1	通所介護 33.8%	通所リハ 33.4%	訪問介護 14.5%	その他 18.4%
要介護2	通所介護 30.5%	通所リハ 26.4%	短期入所 12.2%	その他 30.9%
要介護3	通所介護 28.9%	通所リハ 20.8%	短期入所 19.3%	その他 31.0%
要介護4	通所介護 26.7%	短期入所 24.1%	訪問介護 18.9%	その他 30.4%
要介護5	短期入所 32.0%	訪問介護 30.7%	通所介護 10.5%	その他 26.7%
全体	通所介護 31.3%	通所リハ 26.2%	訪問介護 16.3%	その他 26.2%

2-4 「平均費用額」の訪問系・通所系サービス別の構成



2-5 「平均費用額」の福祉系・医療系サービス別の構成

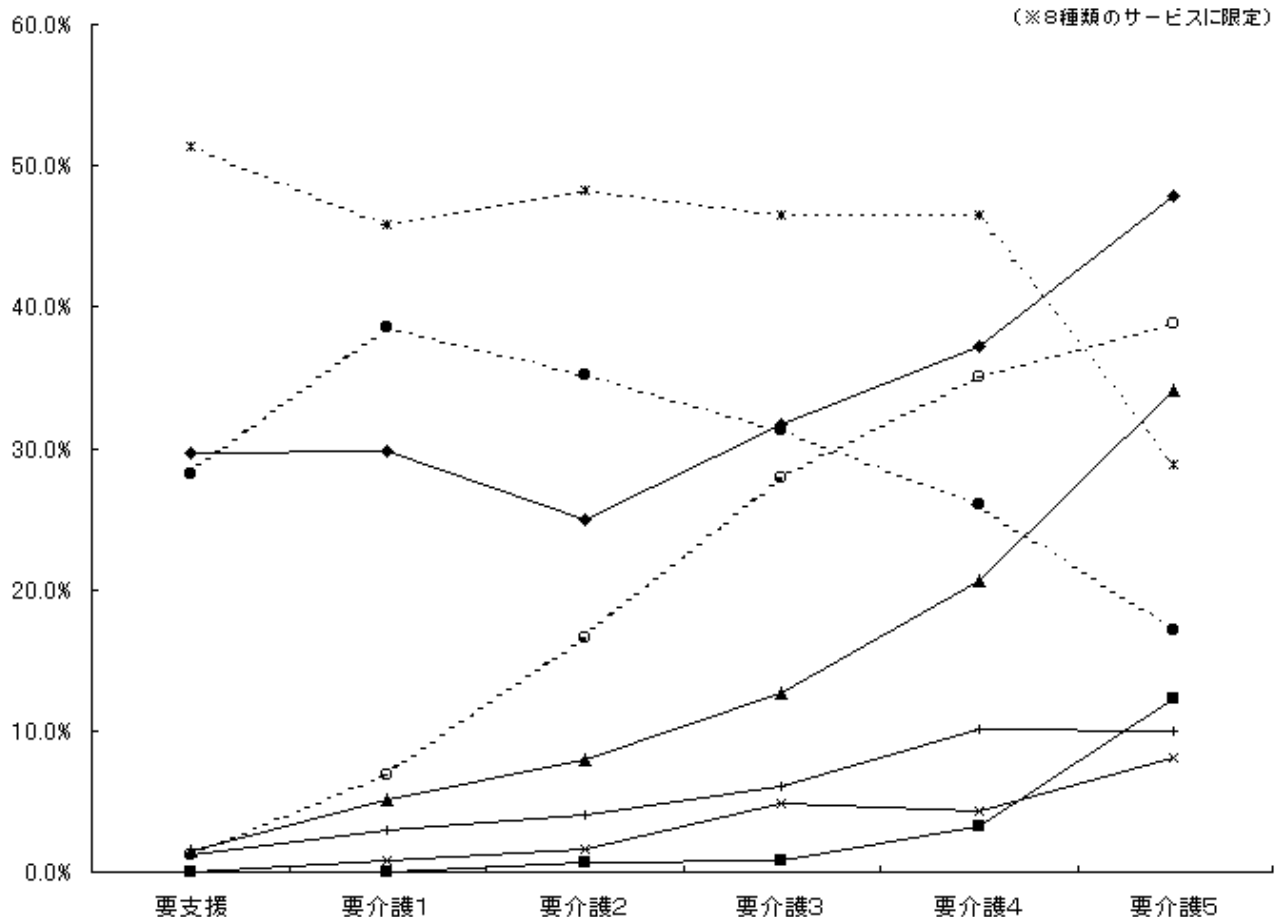
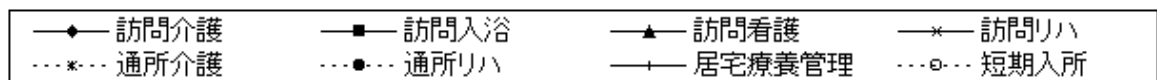


3 サービス利用率とケアプランの比較（在宅）

(5) 要介護度別の利用特性

3-1 要介護度別のサービス利用率

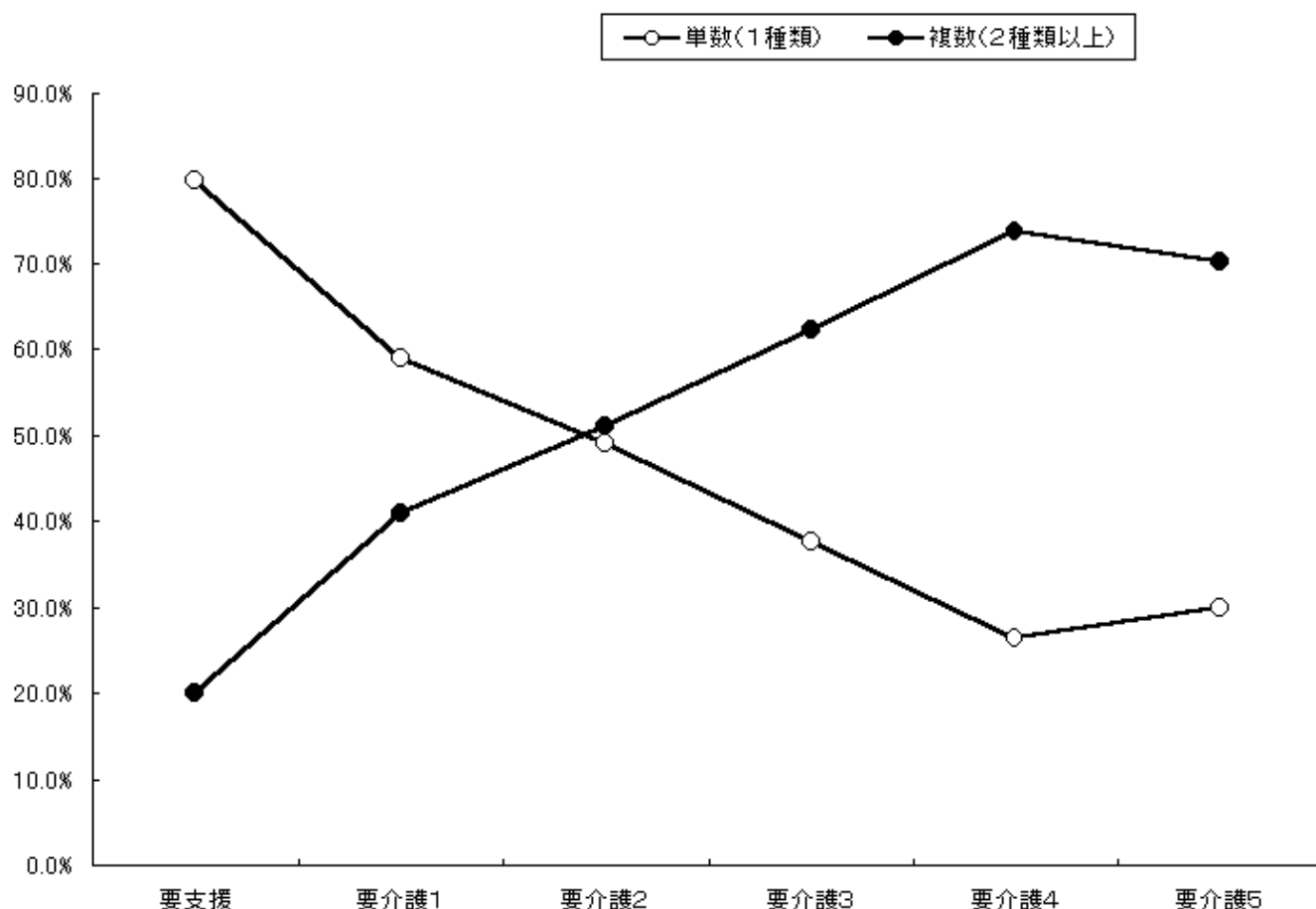
サービス名	全体		要支援		要介護1		要介護2		要介護3		要介護4		要介護5	
	利用人数(人)	利用率(%)	利用人数(人)	利用率(%)	利用人数(人)	利用率(%)	利用人数(人)	利用率(%)	利用人数(人)	利用率(%)	利用人数(人)	利用率(%)	利用人数(人)	利用率(%)
訪問介護	1809	30.2	479	29.6	767	29.8	209	25.0	150	31.7	103	37.2	101	47.9
訪問入浴	46	0.8	0	0.0	1	0.0	6	0.7	4	0.8	9	3.2	26	12.3
訪問看護	410	6.8	24	1.5	131	5.1	66	7.9	60	12.7	57	20.6	72	34.1
訪問リハ	88	1.5	1	0.1	21	0.8	14	1.7	23	4.9	12	4.3	17	8.1
通所介護	2825	47.2	831	51.4	1180	45.9	404	48.3	220	46.5	129	46.6	61	28.9
通所リハ	1997	33.4	456	28.2	991	38.5	294	35.2	148	31.3	72	26.0	36	17.1
福祉用具	1297	21.7	144	8.9	499	19.4	220	26.3	179	37.8	141	50.9	114	54.0
居宅療養管理	209	3.5	19	1.2	78	3.0	34	4.1	29	6.1	28	10.1	21	10.0
短期入所	648	10.8	20	1.2	178	6.9	139	16.6	132	27.9	97	35.0	82	38.9
グループホーム	128	2.1	0	0.0	60	2.3	41	4.9	20	4.2	6	2.2	1	0.5
有料老人ホーム等	0	0.0	0	0.0	0	0.0	0	0.0	0	0.0	0	0.0	0	0.0
実人数	5987	-	1618	-	2572	-	836	-	473	-	277	-	211	-



3-2 要介護度別の利用種類数 [単数・複数ケアプランの分析]

	1種類		2種類		3種類以上		2種類以上 (再掲)		合計	
	人数	%	人数	%	人数	%	人数	%	人数	%
全体	3534	59.0	1718	28.7	735	12.3	2453	41.0	5987	100.0
要支援	1293	79.9	296	18.3	29	1.8	325	20.1	1618	100.0
要介護1	1517	59.0	822	32.0	233	9.1	1055	41.0	2572	100.0
要介護2	410	49.0	282	33.7	144	17.2	426	51.0	836	100.0
要介護3	178	37.6	162	34.2	133	28.1	295	62.4	473	100.0
要介護4	73	26.4	99	35.7	105	37.9	204	73.6	277	100.0
要介護5	63	29.9	57	27.0	91	43.1	148	70.1	211	100.0

単数・複数ケアプラン



3-3 利用種類数別の「平均費用額」（要介護度別）

		1種類	2種類	3種類以上
全体	円	64,904	99,060	161,186
	指数	100	153	248
要支援	円	32,677	44,295	49,819
	指数	100	136	152
要介護1	円	67,153	90,848	118,092
	指数	100	135	176
要介護2	円	98,159	114,530	136,127
	指数	100	117	139
要介護3	円	137,164	159,885	185,441
	指数	100	117	135
要介護4	円	147,498	146,513	209,295
	指数	100	99	142
要介護5	円	155,886	170,040	255,715
	指数	100	109	164

(6) 利用サービス別の利用特性

3-4 利用サービス別の単数・複数ケアプランの割合

	1種類		2種類以上		合計	
	人数	%	人数	%	人数	%
訪問介護	677	37.4	1,132	62.6	1,809	100.0
訪問入浴	3	6.5	43	93.5	46	100.0
訪問看護	33	8.0	377	92.0	410	100.0
訪問リハ	6	6.8	82	93.2	88	100.0
通所介護	1,425	50.4	1,400	49.6	2,825	100.0
通所リハ	910	45.6	1,087	54.4	1,997	100.0
福祉用具	238	18.4	1,059	81.6	1,297	100.0
居宅療養管理	5	2.4	204	97.6	209	100.0
短期入所	118	18.2	530	81.8	648	100.0
グループホーム	119	93.0	9	7.0	128	100.0
有料老人ホーム等	0	0.0	0	0.0	0	0.0

3-5 利用サービス別の利用頻度

(平均利用日数(日)/月)

	全体	要介護度別						単数・複数 ケアプラン別	
		要支援	要介護1	要介護2	要介護3	要介護4	要介護5	単数	複数
訪問介護	11.2	7.9	11.2	12.5	13.6	14.0	18.1	10.7	11.5
訪問入浴	4.6	0.0	5.0	4.8	5.0	4.0	4.7	5.3	4.5
訪問看護	5.8	4.0	5.1	6.2	6.0	5.9	7.3	6.2	5.8
訪問リハ	4.6	1.0	4.4	5.1	4.4	4.7	4.6	4.3	4.6
通所介護	7.6	5.1	8.0	9.4	10.4	10.1	8.0	7.8	7.4
通所リハ	7.9	5.4	8.2	9.6	9.4	9.4	7.4	8.5	7.4
福祉用具	25.8	23.8	25.9	26.8	25.3	26.3	26.6	25.8	25.8
居宅療養管理	1.6	1.8	1.8	1.6	1.2	1.7	1.4	1.6	1.6
短期入所	9.1	4.0	5.9	8.4	10.3	10.9	14.1	17.8	7.1
グループホーム	29.8	0.0	29.8	29.9	29.4	29.0	30.0	29.8	29.0
有料老人ホーム等	0.0	0.0	0.0	0.0	0.0	0.0	0.0	0.0	0.0

3-6 単数・複数ケアプラン別の「平均費用額」(利用サービス別)

(円)

	1種類	2種類以上		全体	
	平均費用額	当該サービス分	平均費用額	当該サービス分	平均費用額
訪問介護	41,113	49,850	117,790	46,580	89,094
訪問入浴	66,460	57,812	183,990	58,376	176,325
訪問看護	44,992	41,263	147,534	41,563	139,281
訪問リハ	23,833	25,152	149,171	25,063	140,625
通所介護	57,508	57,305	116,341	57,407	86,664
通所リハ	71,165	65,372	120,555	68,012	98,049
福祉用具	13,179	14,497	122,941	14,255	102,800
居宅療養管理	11,880	10,848	134,640	10,873	131,703
短期入所	174,652	76,799	175,761	94,481	175,561
グループホーム	245,347	242,566	254,798	245,152	246,012
有料老人ホーム等	0	0	0	0	0

3-7 他サービスの利用率 [サービス・クロスの分析]

		訪問介護	訪問入浴	訪問看護	訪問リハ	通所介護	通所リハ	福祉用具	居宅療養管理	短期入所	当該サービスのみ
利用人数											
訪問介護	人	1809	23	195	38	517	313	464	102	124	677
	%	100.0	1.3	10.8	2.1	28.6	17.3	25.6	5.6	6.9	
訪問入浴	人	46	23	25	7	2	1	32	5	8	3
	%	100.0	50.0	54.3	15.2	4.3	2.2	69.6	10.9	17.4	
訪問看護	人	410	195	25	38	109	109	175	106	65	33
	%	100.0	47.6	6.1	9.3	26.6	26.6	42.7	25.9	15.9	
訪問リハ	人	88	38	7	38	24	20	57	14	10	6
	%	100.0	43.2	8.0	43.2	27.3	22.7	64.8	15.9	11.4	
通所介護	人	2825	517	2	109	24	511	431	56	338	1425
	%	100.0	18.3	0.1	3.9	0.8	18.1	15.3	2.0	12.0	
通所リハ	人	1997	313	1	109	20	511	381	68	199	910
	%	100.0	15.7	0.1	5.5	1.0	25.6	19.1	3.4	10.0	
福祉用具	人	1297	464	32	175	57	431	381	76	163	238
	%	100.0	35.8	2.5	13.5	4.4	33.2	29.4	5.9	12.6	
居宅療養管理	人	209	102	5	106	14	56	68	76	32	5
	%	100.0	48.8	2.4	50.7	6.7	26.8	32.5	36.4	15.3	
短期入所	人	648	124	8	65	10	338	199	163	32	118
	%	100.0	19.1	1.2	10.0	1.5	52.2	30.7	25.2	4.9	

3-8 要介護度別の「訪問介護」利用形態

		身体介護型	家事援助型	複合型	訪問介護 利用実人数
全体	人	788	1170	284	1809
	%	43.6	64.7	15.7	
要支援	人	56	441	28	479
	%	11.7	92.1	5.8	
要介護1	人	288	575	136	767
	%	37.5	75.0	17.7	
要介護2	人	131	93	52	209
	%	62.7	44.5	24.9	
要介護3	人	126	40	30	150
	%	84.0	26.7	20.0	
要介護4	人	91	15	18	103
	%	88.3	14.6	17.5	
要介護5	人	96	6	20	101
	%	95.0	5.9	19.8	

4 基本指標等比較表

			2002年08月分
基本指標	人数指標	認定者数	10,735
		認定率	14.8%
		受給実人員	8,788
	重度率 (要3以上)	受給率	81.9%
		人数重度率	33.0%
		施設重度率	68.6%
	施設率	在宅重度率	16.1%
		人数施設率	32.2%
		重度施設率	67.0%
	在宅率	軽度施設率	15.1%
		人数在宅率	67.8%
		重度在宅率	33.0%
	費用指標	軽度在宅率	84.9%
		費用施設率	63.2%
費用在宅率		36.8%	
一人あたり	一人あたり施設費用額	¥338,566	
	一人あたり在宅費用額	¥93,633	
	一人あたり総費用額	¥1,72,513	
対支給限度額比率	対支給限度額比率	平均	53.1%
		要支援	57.1%
		要介護1	47.9%
		要介護2	56.6%
		要介護3	59.3%
		要介護4	55.7%
	分布	要介護5	56.6%
		3割未満	27.7%
		3～6割	31.1%
サービスの利用率と利用水準	施設サービス	6～9割	24.4%
		9割以上	16.8%
		介護老人福祉施設	39.4%
	主要在宅サービス	介護老人保健施設	42.9%
		介護療養型医療施設	17.7%
		訪問介護	30.2%
		訪問看護	6.8%
		通所介護	47.2%
		通所リハ	33.4%
	要介護5の 主要在宅サービス	短期入所	10.8%
		訪問介護	47.9%
		訪問看護	34.1%
利用水準 (平均費用額) 当該サービス分	通所介護	28.9%	
	通所リハ	17.1%	
	短期入所	38.9%	
	訪問介護	¥46,580	
	訪問看護	¥41,563	
ケアアラ	複数ケアプラン率 (介護度別)	通所介護	¥57,407
		通所リハ	¥68,012
		短期入所	¥94,481
	複数ケアプラン率	要介護1	41.0%
		要介護3	62.4%
		要介護5	70.1%
		訪問介護	62.6%
		訪問看護	92.0%
		通所介護	49.6%

ン	(主要在宅サービス別)	継続利用	100.0%
		通所リハ	54.4%
		短期入所	81.8%