

# 介護保険事業実績

[サービス利用・ケアプラン]

## 分析報告書

利用実績年月            2002年7月  
保険者番号                418566

0 <a href="#">受給状況</a>
1 <a href="#">利用状況 (在宅・施設)</a>
(0) 介護保険事業の基本指標
(1) 利用者の要介護度等の状況
(2) 利用サービス別の人数・費用額
2 <a href="#">対支給限度額比率 (在宅)</a>
(3) 要介護度別の対支給限度額比率
(4) 要介護度別の「平均費用額」の構成
3 <a href="#">サービス利用率とケアプランの比較 (在宅)</a>
(5) 要介護度別の利用特性
(6) 利用サービス別の利用特性
4 <a href="#">基本指標等比較表</a>

「介護保険事業実績分析報告書」は、国保連合会から配信される「保険者向け給付実績情報(11100000.CSV)」データに基づき作成しています。

サービス利用とケアプランの分析を目的としたため、費用額の算出にあたっては、報酬算定にかかわる「地域区分」を考慮していません（一律に1単位＝基本10円を採用）。

## 0 受給状況

認定者数(人)	受給(利用)実人数	受給率(%)
10,563	8,733	82.7

## 1 利用状況（在宅・施設）

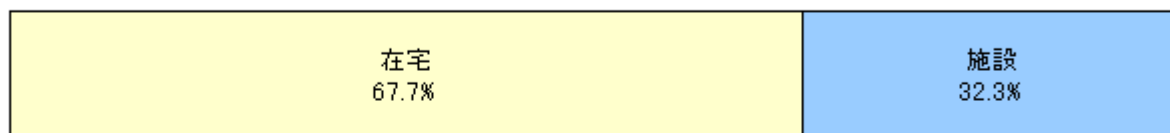
### (○) 介護保険事業の基本指標

#### 1-1 2002年07月期 介護保険事業の利用人数・費用額

	在宅	施設	合計
利用人数(人)	5,947	2,841	8,788
構成比(%)	67.7	32.3	100.0
費用総額(千円)	577,755	962,244	1,539,999
構成比(%)	37.5	62.5	100.0
1人あたりの費用額(円)	97,151	338,699	175,239

※在宅の費用総額には居宅サービス計画費を含む

利用人数



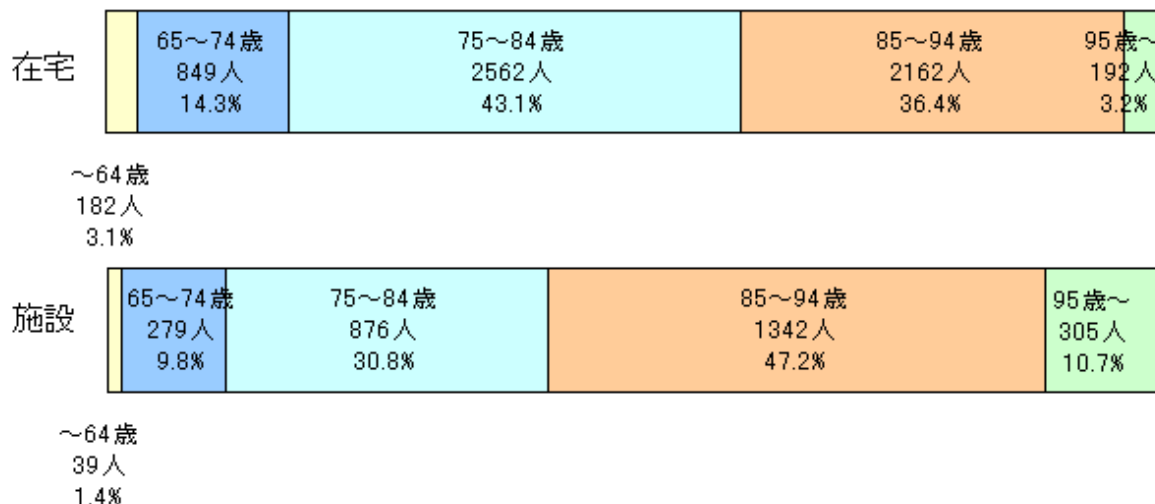
費用総額



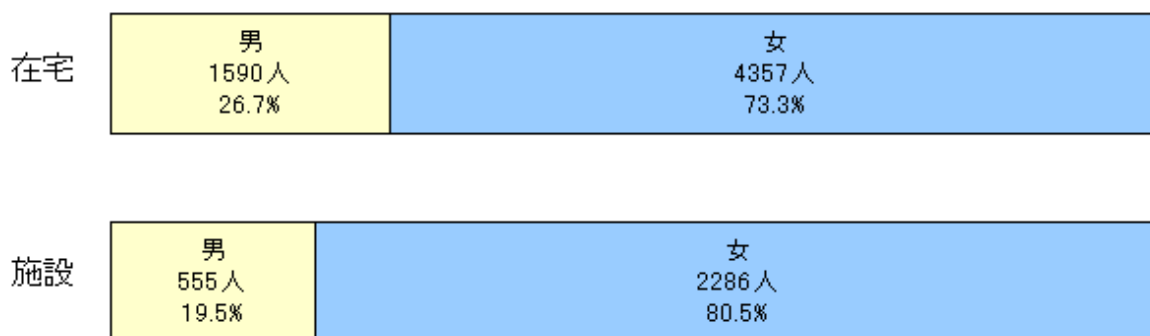
# (1) 利用者の要介護度等の状況

## 1-2 在宅利用者・施設入所者の内訳

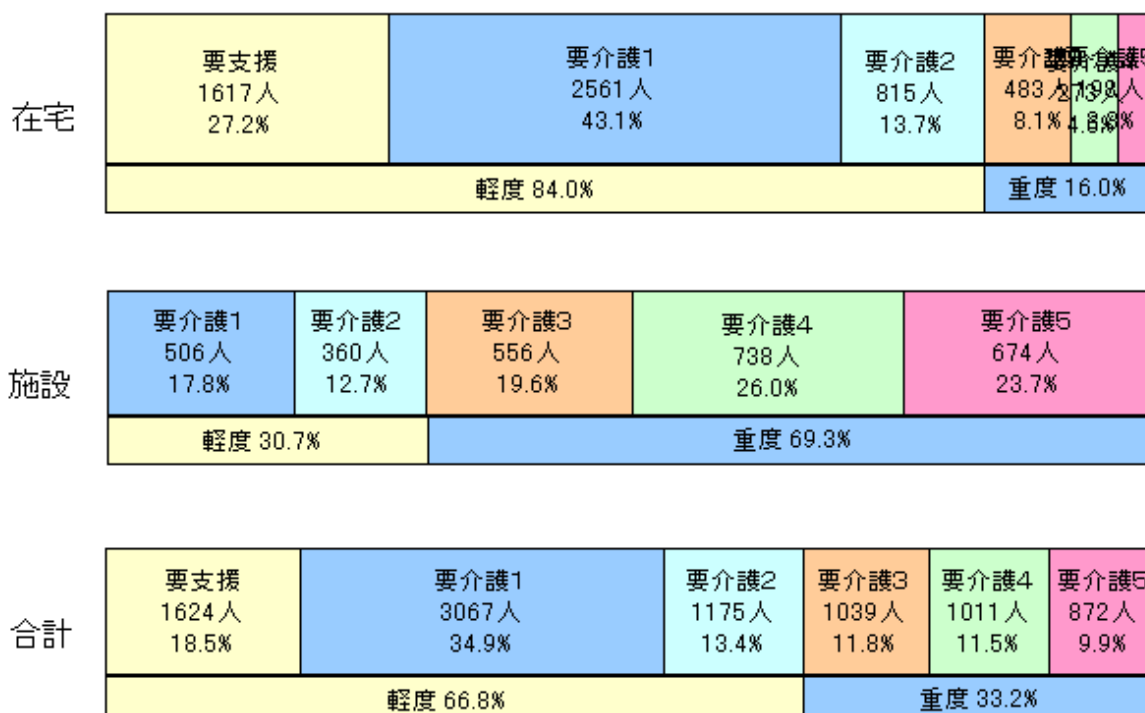
### <年齢構成>



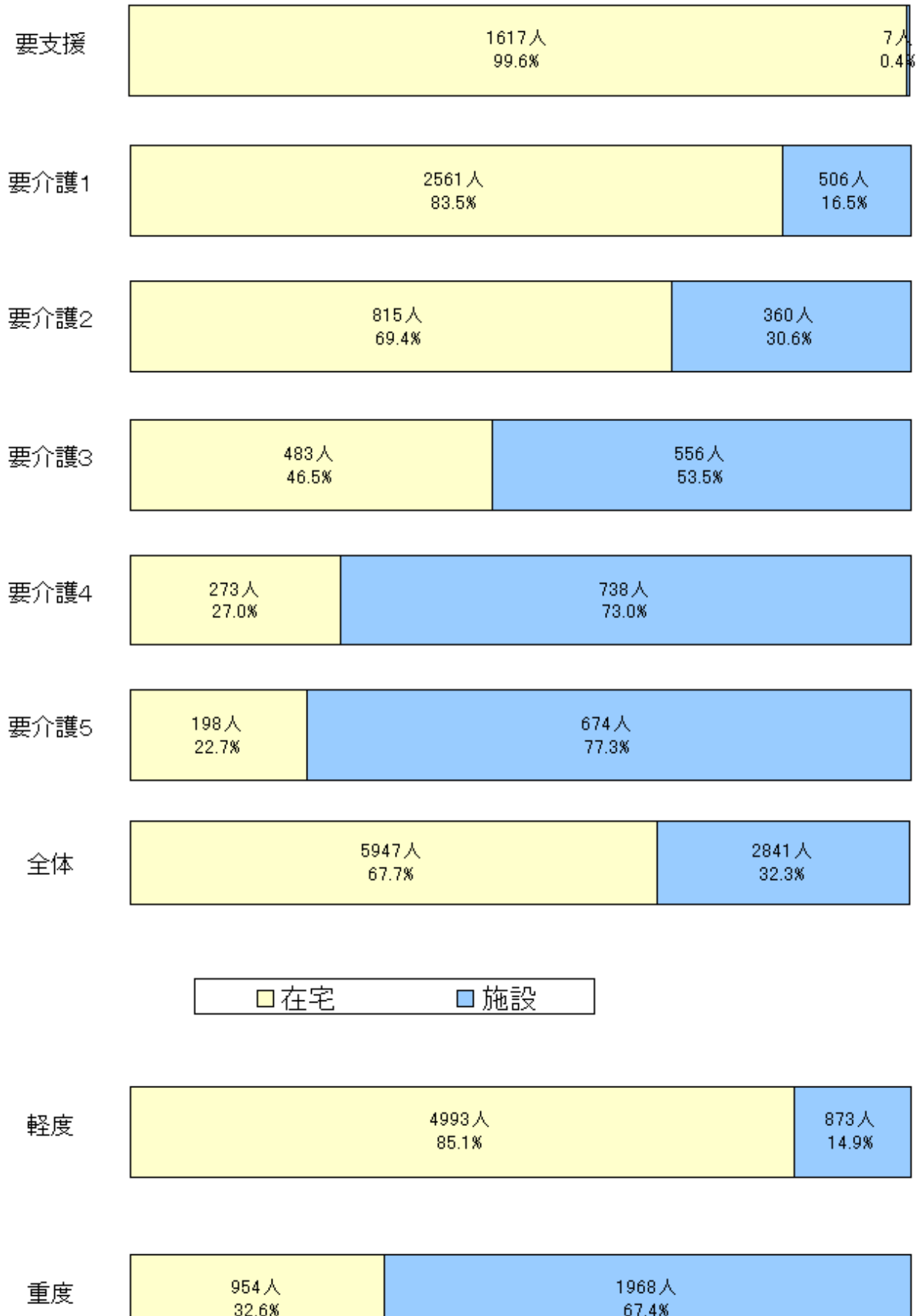
### <性別>



### <要介護度割合>



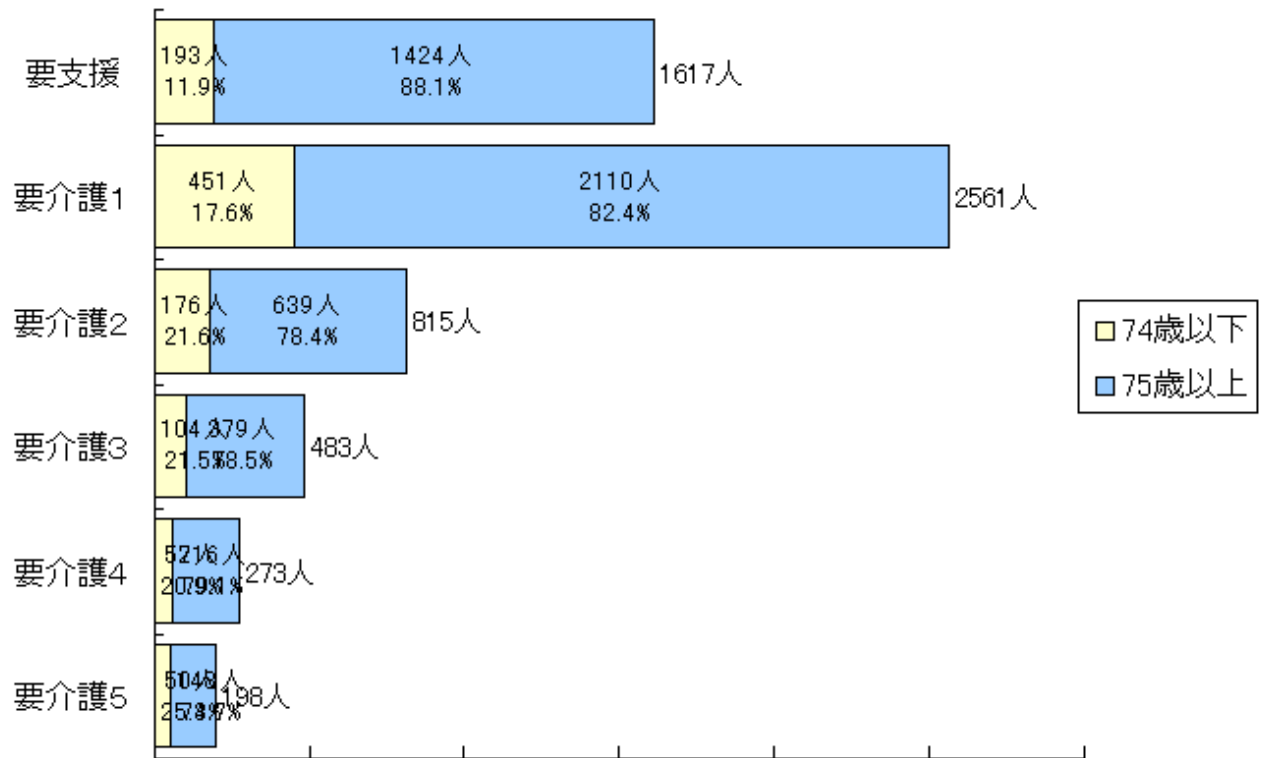
1-3 要介護度別の在宅・施設割合



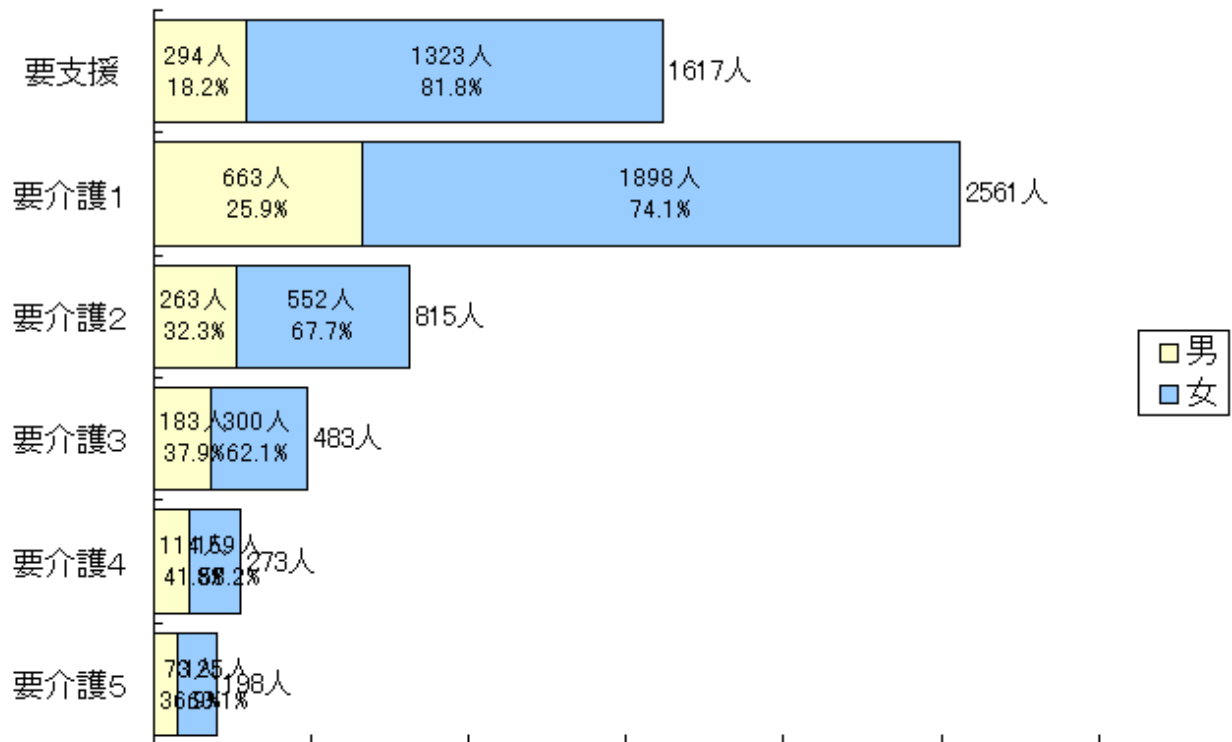


## 1-4 在宅利用者の要介護度等の状況

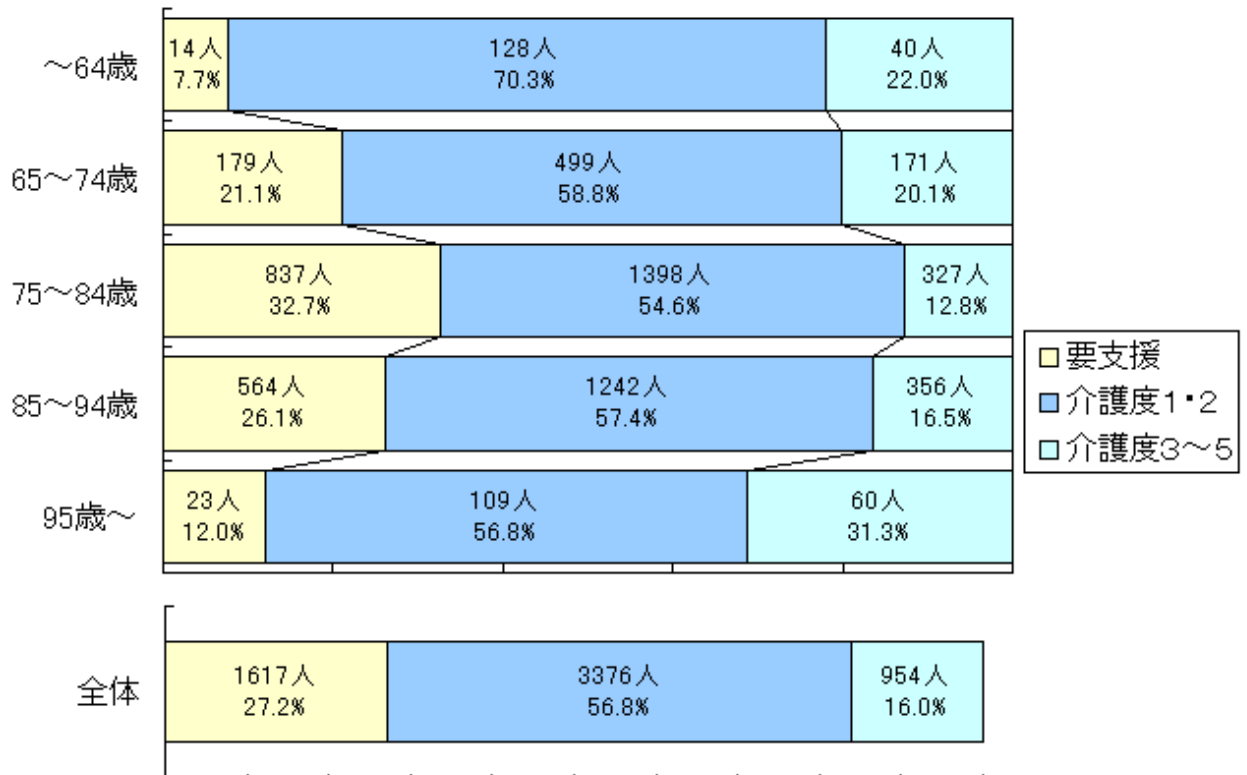
<年齢構成> [全体: 74歳以下 17.3%, 75歳以上 82.7%]



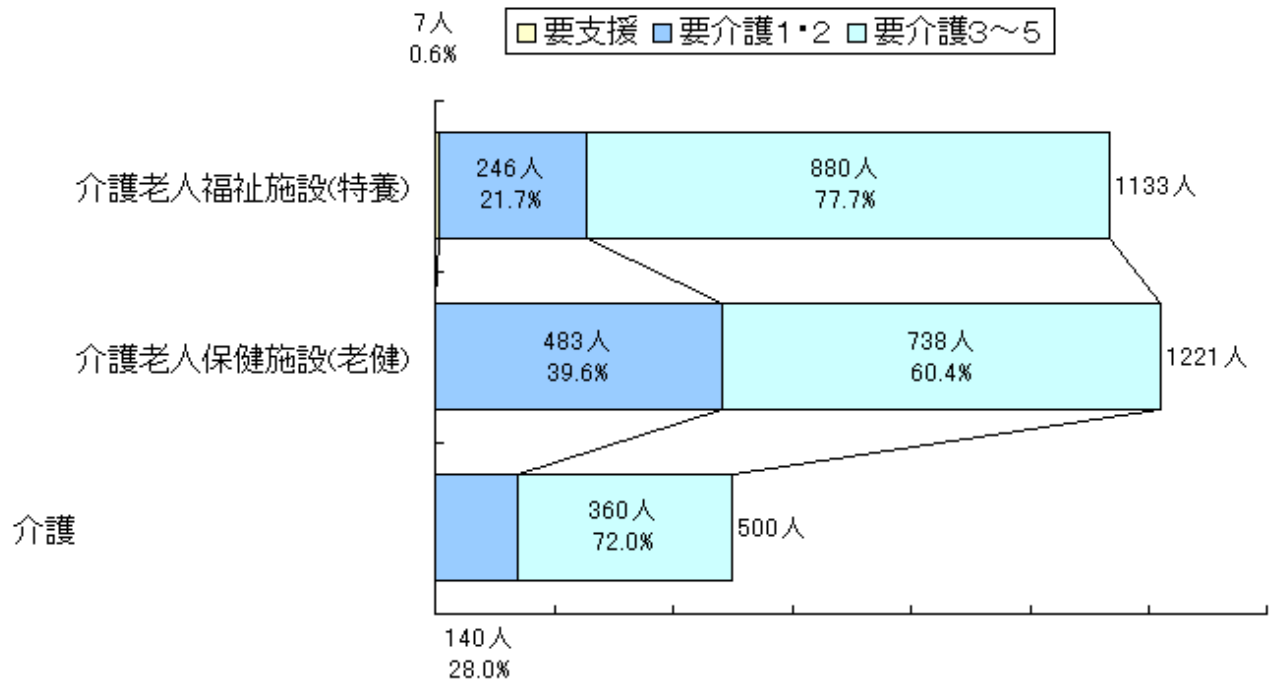
<性別> [全体: 男 26.7%, 女 73.3%]



<在宅利用者の年齢別要介護度状況>



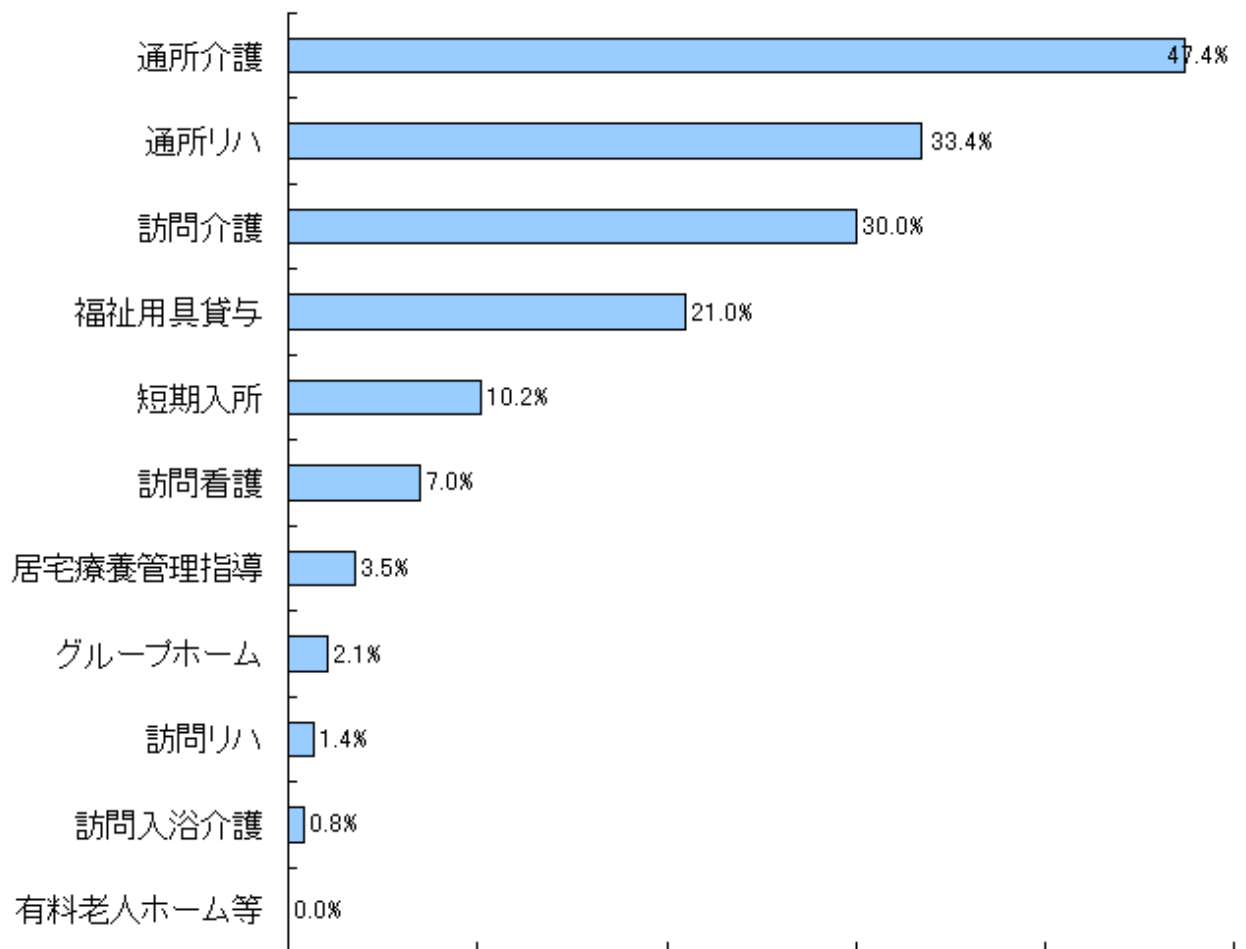
1-5 施設別入所者の要介護度の状況



(2) 利用サービス別の人数・費用額

1-6 在宅サービス種類別利用人数 [サービス利用率の分析]

サービス名	利用人数(人)	構成比(%)	利用率(%)
訪問介護	1,782	19.1	30.0
訪問入浴介護	48	0.5	0.8
訪問看護	414	4.4	7.0
訪問リハビリテーション	82	0.9	1.4
通所介護	2,819	30.3	47.4
通所リハビリテーション	1,986	21.3	33.4
福祉用具貸与	1,247	13.4	21.0
居宅療養管理指導	207	2.2	3.5
短期入所	609	6.5	10.2
グループホーム	122	1.3	2.1
有料老人ホーム等	0	0.0	0.0
合計	9,316	100.0	
利用実人数	5,947		100.0

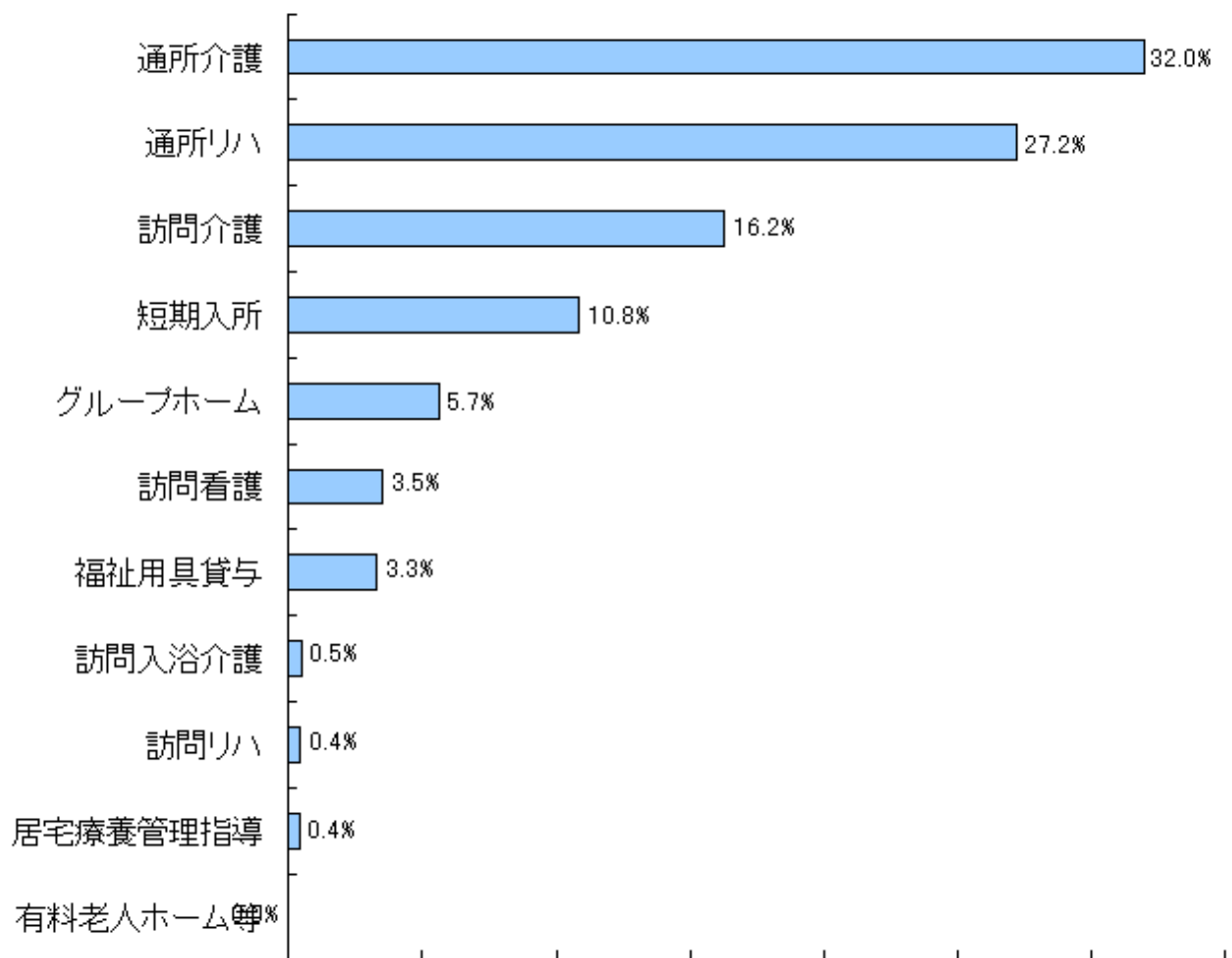


在宅サービス種類別利用率状況(利用率上位順)



## 1-7 在宅サービス種類別費用額

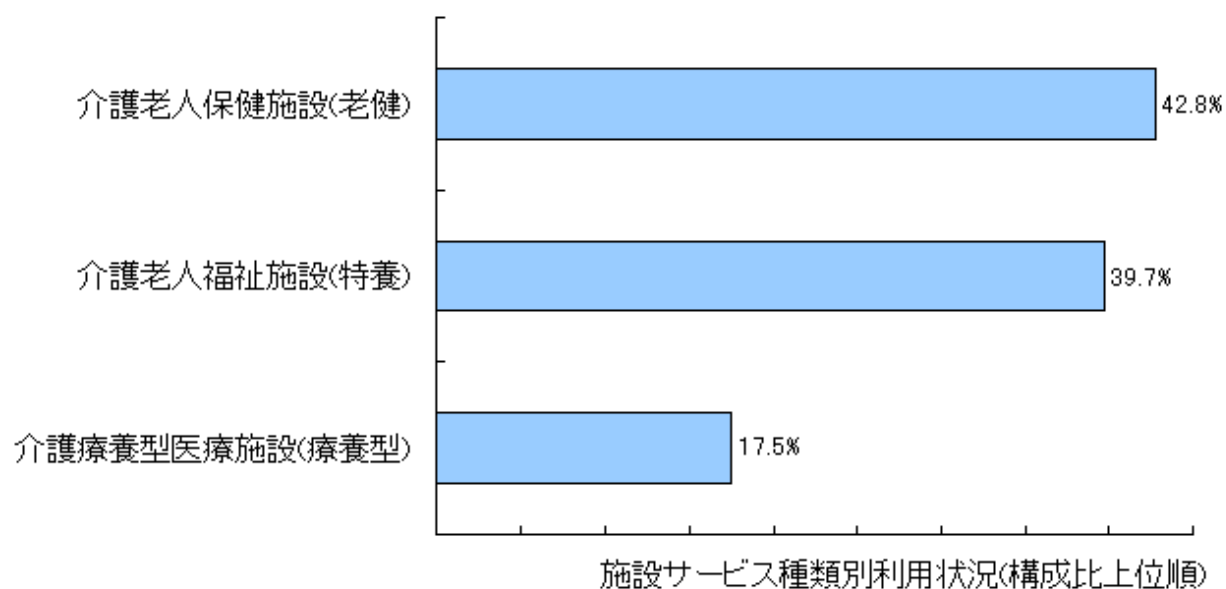
サービス名	費用額(千円)	構成比(%)
訪問介護	86,859	16.2
訪問入浴介護	2,614	0.5
訪問看護	18,673	3.5
訪問リハビリテーション	2,338	0.4
通所介護	171,162	32.0
通所リハビリテーション	145,540	27.2
福祉用具貸与	17,612	3.3
居宅療養管理指導	2,215	0.4
短期入所	57,951	10.8
グループホーム	30,336	5.7
有料老人ホーム等	0	0.0
合計	535,300	100.0



在宅サービス種類別費用額(構成比上位順)

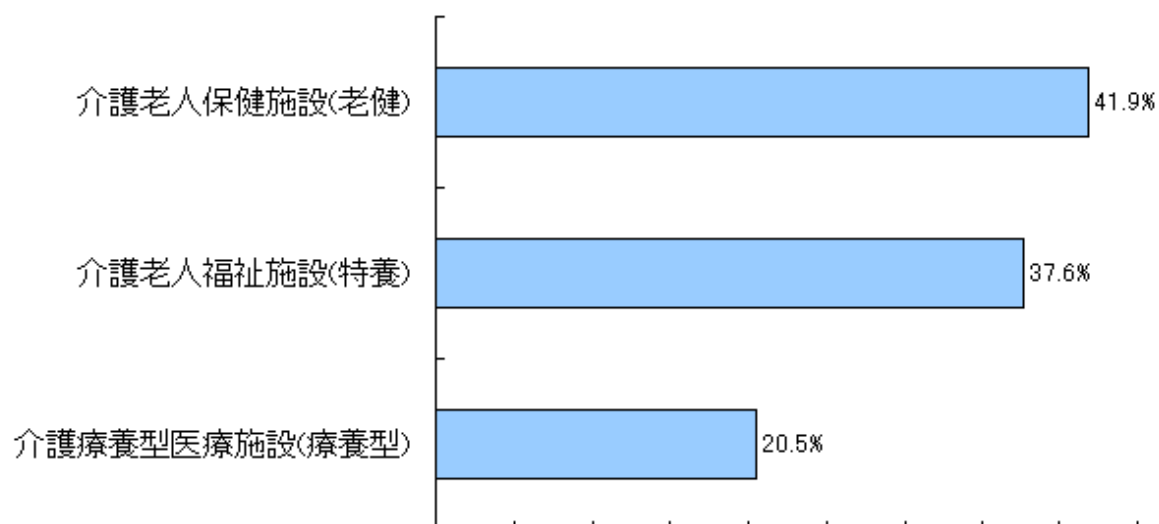
### 1-8 施設サービス種類別利用人数

施設	利用人数(人)	構成比(%)
介護老人福祉施設(特養)	1,133	39.7
介護老人保健施設(老健)	1,221	42.8
	500	17.5
合計	2,854	100.0



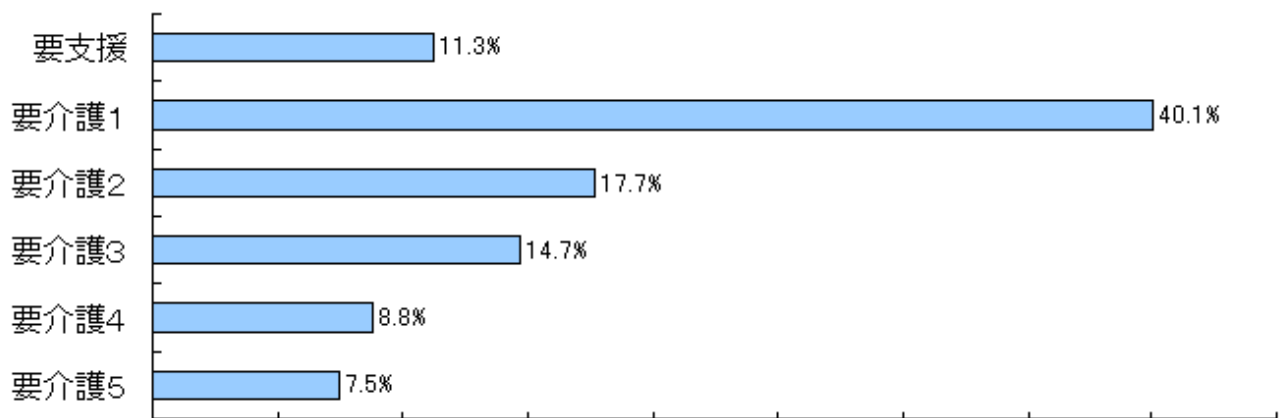
### 1-9 施設サービス種類別費用額

施設	費用額(千円)	構成比(%)
介護老人福祉施設(特養)	362,158	37.6
介護老人保健施設(老健)	402,727	41.9
	197,359	20.5
合計	962,244	100.0



## 1-10 在宅分・要介護度別費用額

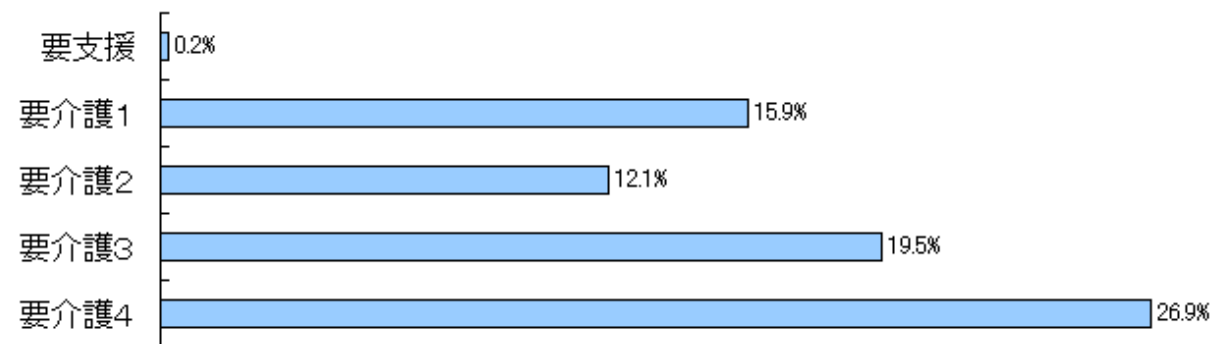
要介護度	費用額(千円)	構成比(%)
要支援	60,267	11.3
要介護1	214,564	40.1
要介護2	94,605	17.7
要介護3	78,694	14.7
要介護4	47,266	8.8
要介護5	39,904	7.5
合計	535,300	100.0



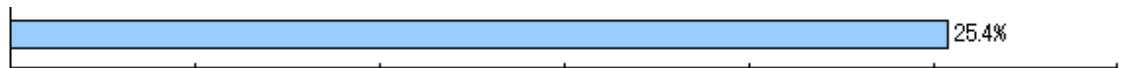
在宅分・要介護度別費用額(構成比)

## 1-11 施設分・要介護度別費用額

要介護度	費用額(千円)	構成比(%)
要支援	2,113	0.2
要介護1	152,899	15.9
要介護2	116,661	12.1
要介護3	187,917	19.5
要介護4	258,647	26.9
要介護5	244,007	25.4
合計	962,244	100.0



要介護5



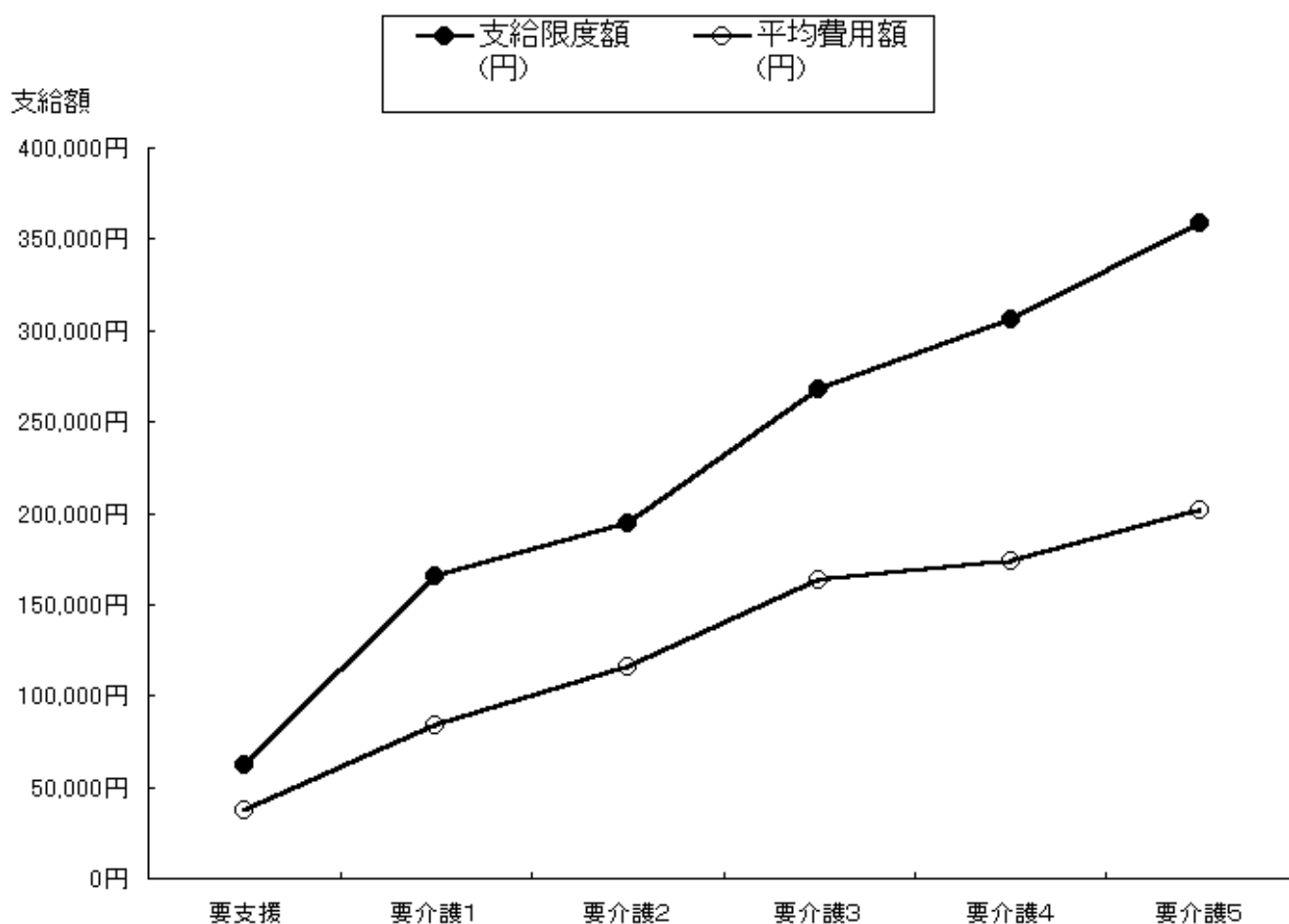
施設分・要介護度別費用額(構成比)

## 2 対支給限度額比率（在宅）

### (3) 要介護度別の対支給限度額比率

#### 2-1 要介護度別の対支給限度額比率 [対支給限度額比率の分析]

要介護度	人数 (人)	費用総額 (円)	平均費用額 (円)	支給限度額 (円)	対支給限度額 <11種類> 比率(%)	対支給限度額 <区分支給 限度額対象 サービス8種類> 比率(%)
	A	B	C(B/A)	D	C/D	
要支援	1,617	60,266,990	37,271	61,500	60.6	60.4
要介護1	2,561	214,563,990	83,781	165,800	50.5	47.2
要介護2	815	94,605,070	116,080	194,800	59.6	52.9
要介護3	483	78,693,550	162,927	267,500	60.9	56.9
要介護4	273	47,266,290	173,137	306,000	56.6	54.6
要介護5	198	39,904,220	201,536	358,300	56.2	55.5
				平均(加重)	55.4	52.0



## 2-2 要介護度別の対支給限度額比率の分布

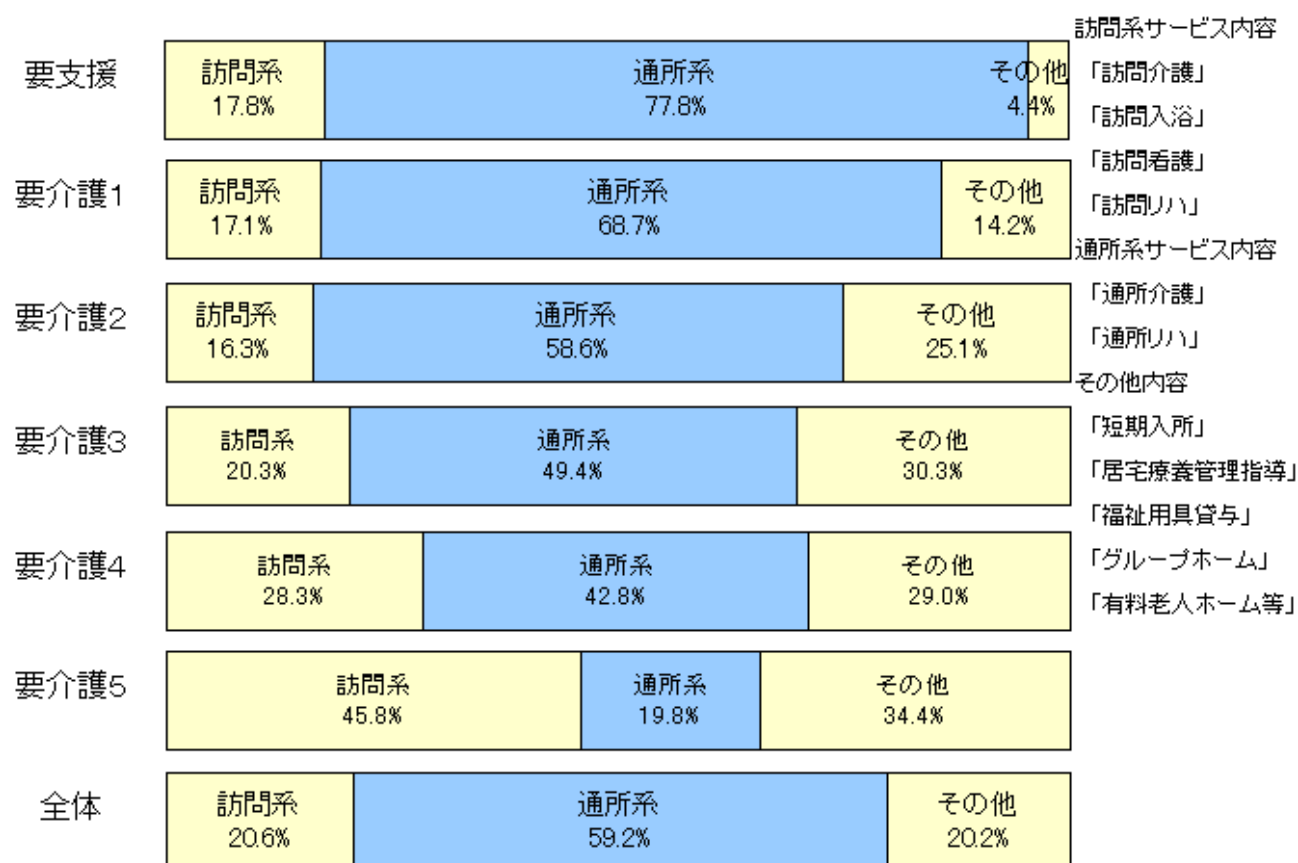
対支給限度額比率 の分布		要支援	要介護1	要介護2	要介護3	要介護4	要介護5	合計
9割以上	人	391	363	196	140	56	58	1204
	%	24.2	14.2	24.0	29.0	20.5	29.3	20.2
6～9割	人	444	565	196	111	73	36	1425
	%	27.5	22.1	24.0	23.0	26.7	18.2	24.0
3～6割	人	483	852	234	134	84	47	1834
	%	29.9	33.3	28.7	27.7	30.8	23.7	30.8
3割未満	人	299	781	189	98	60	57	1484
	%	18.5	30.5	23.2	20.3	22.0	28.8	25.0

## (4) 要介護度別の「平均費用額」の構成

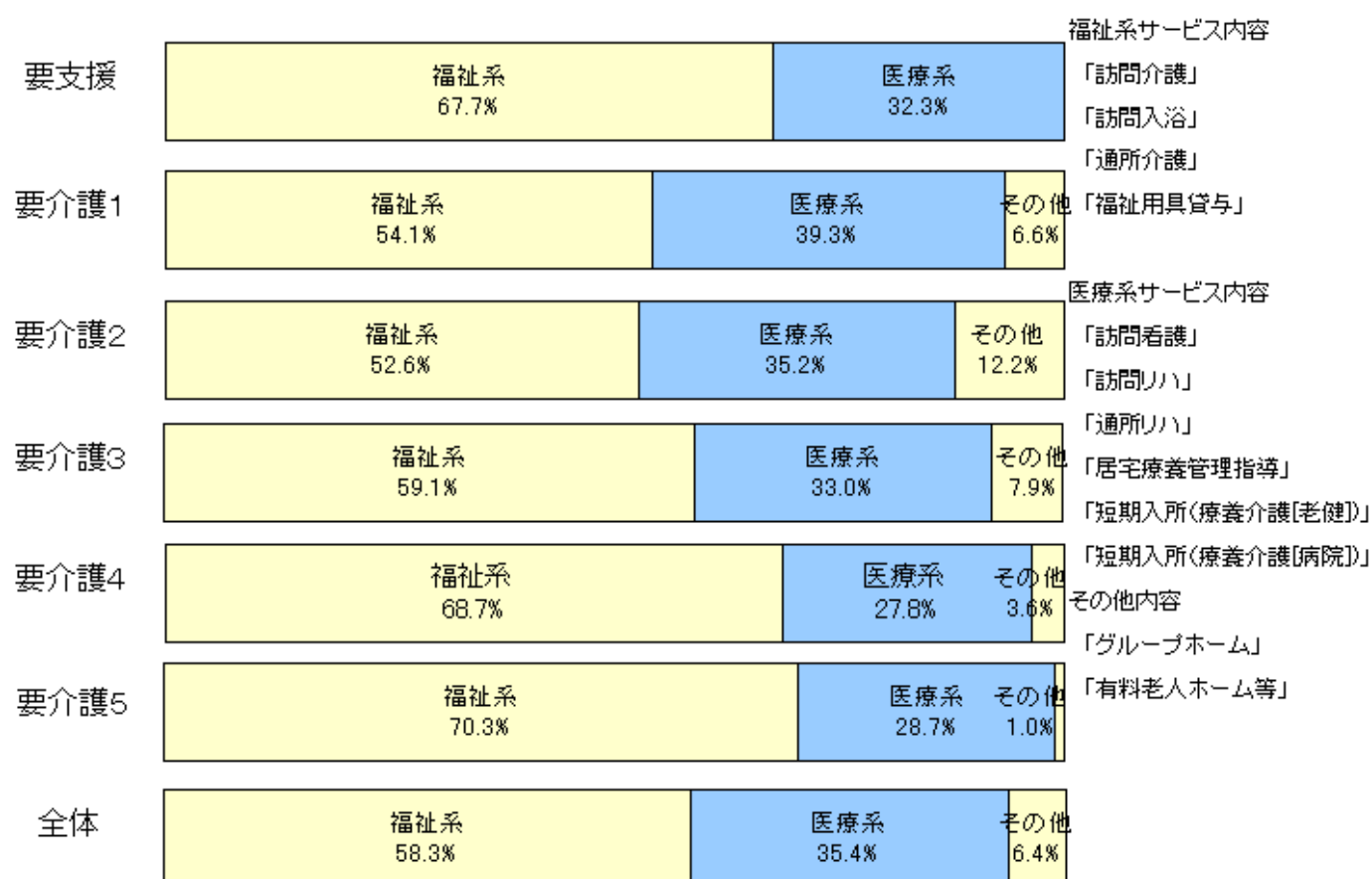
### 2-3 「平均費用額」のサービス種類の構成(上位3位)

要支援	通所介護 47.1%	通所リハ 30.7%	訪問介護 16.7%	その他 5.5%
要介護1	通所リハ 34.5%	通所介護 34.2%	訪問介護 14.5%	その他 16.8%
要介護2	通所介護 31.5%	通所リハ 27.1%	訪問介護 12.0%	その他 29.4%
要介護3	通所介護 27.9%	通所リハ 21.5%	短期入所 20.3%	その他 30.3%
要介護4	通所介護 27.3%	訪問介護 21.5%	短期入所 20.9%	その他 30.3%
要介護5	訪問介護 30.2%	短期入所 29.3%	通所介護 11.9%	その他 28.6%
全体	通所介護 32.0%	通所リハ 27.2%	訪問介護 16.2%	その他 24.6%

## 2-4 「平均費用額」の訪問系・通所系サービス別の構成



## 2-5 「平均費用額」の福祉系・医療系サービス別の構成

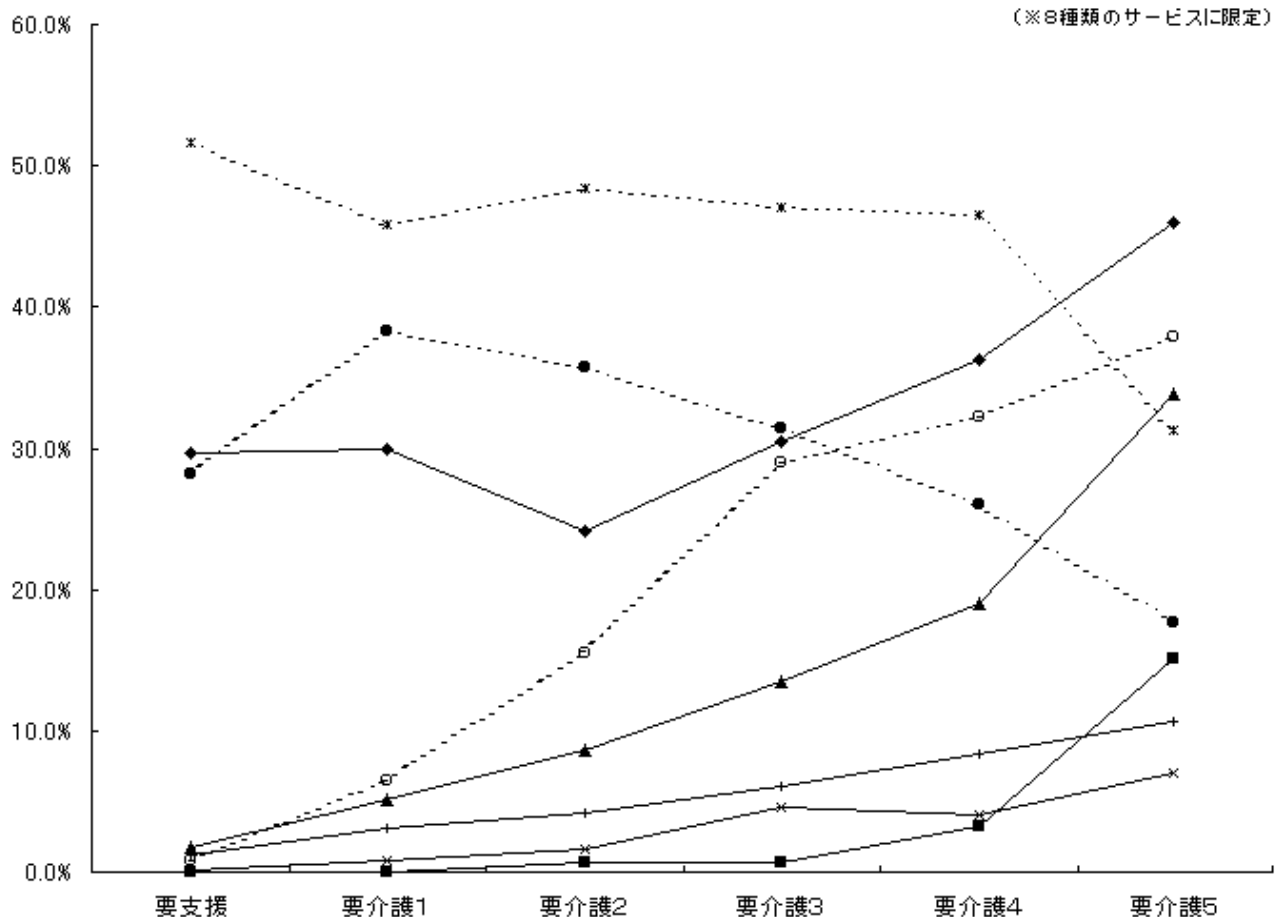
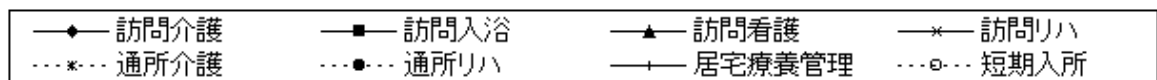


### 3 サービス利用率とケアプランの比較（在宅）

#### (5) 要介護度別の利用特性

##### 3-1 要介護度別のサービス利用率

サービス名	全体		要支援		要介護1		要介護2		要介護3		要介護4		要介護5	
	利用人数(人)	利用率(%)	利用人数(人)	利用率(%)	利用人数(人)	利用率(%)	利用人数(人)	利用率(%)	利用人数(人)	利用率(%)	利用人数(人)	利用率(%)	利用人数(人)	利用率(%)
訪問介護	1782	30.0	480	29.7	768	30.0	197	24.2	147	30.4	99	36.3	91	46.0
訪問入浴	48	0.8	0	0.0	1	0.0	5	0.6	3	0.6	9	3.3	30	15.2
訪問看護	414	7.0	28	1.7	132	5.2	70	8.6	65	13.5	52	19.0	67	33.8
訪問リハ	82	1.4	2	0.1	20	0.8	13	1.6	22	4.6	11	4.0	14	7.1
通所介護	2819	47.4	835	51.6	1174	45.8	394	48.3	227	47.0	127	46.5	62	31.3
通所リハ	1986	33.4	456	28.2	981	38.3	291	35.7	152	31.5	71	26.0	35	17.7
福祉用具	1247	21.0	144	8.9	488	19.1	202	24.8	172	35.6	136	49.8	105	53.0
居宅療養管理	207	3.5	20	1.2	80	3.1	34	4.2	29	6.0	23	8.4	21	10.6
短期入所	609	10.2	13	0.8	167	6.5	126	15.5	140	29.0	88	32.2	75	37.9
グループホーム	122	2.1	0	0.0	56	2.2	41	5.0	19	3.9	5	1.8	1	0.5
有料老人ホーム等	0	0.0	0	0.0	0	0.0	0	0.0	0	0.0	0	0.0	0	0.0
実人数	5947	-	1617	-	2561	-	815	-	483	-	273	-	198	-

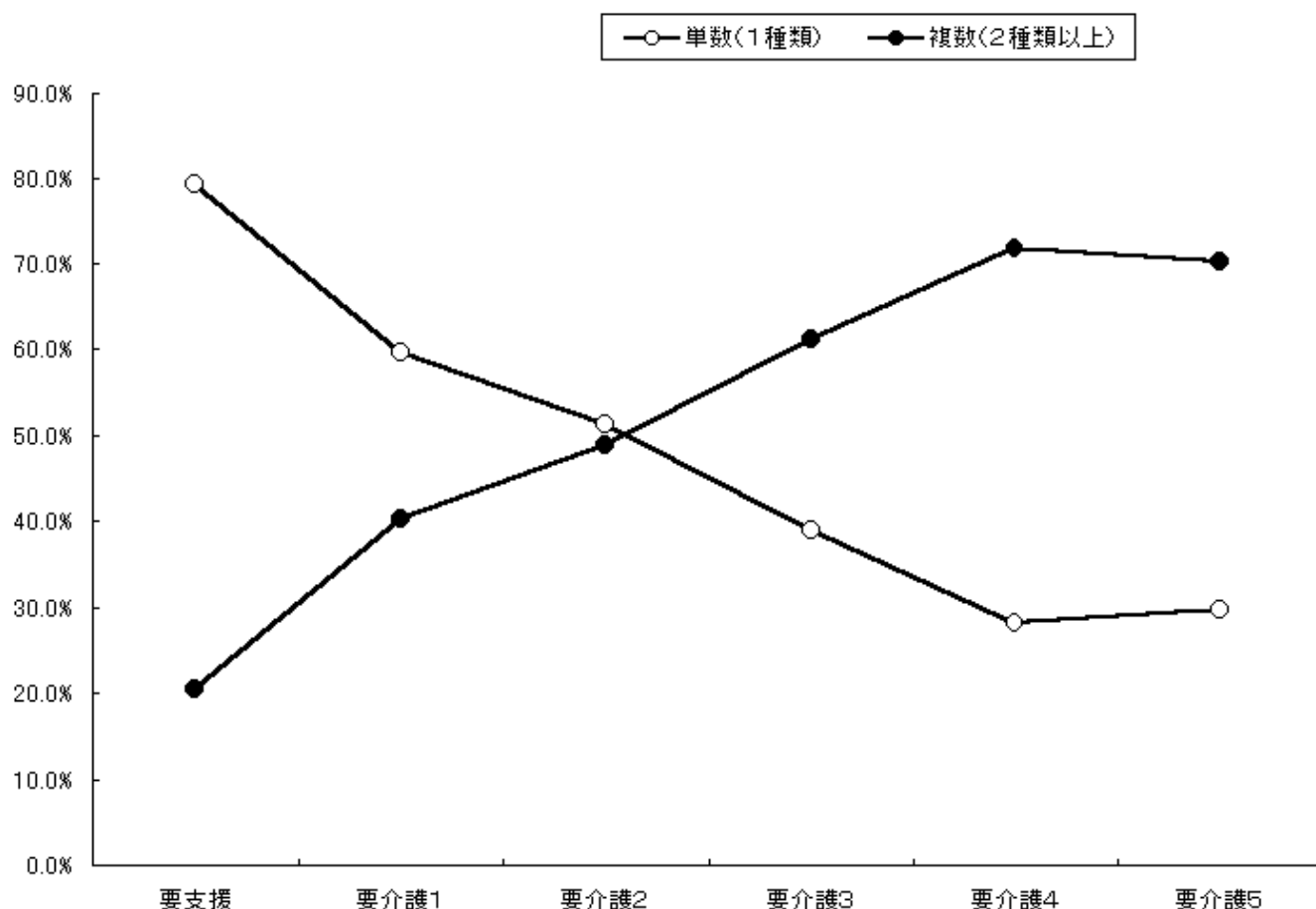




### 3-2 要介護度別の利用種類数 [単数・複数ケアプランの分析]

	1種類		2種類		3種類以上		2種類以上 (再掲)		合計	
	人数	%	人数	%	人数	%	人数	%	人数	%
全体	3553	59.7	1675	28.2	719	12.1	2394	40.3	5947	100.0
要支援	1285	79.5	305	18.9	27	1.7	332	20.5	1617	100.0
要介護1	1527	59.6	802	31.3	232	9.1	1034	40.4	2561	100.0
要介護2	417	51.2	264	32.4	134	16.4	398	48.8	815	100.0
要介護3	188	38.9	157	32.5	138	28.6	295	61.1	483	100.0
要介護4	77	28.2	99	36.3	97	35.5	196	71.8	273	100.0
要介護5	59	29.8	48	24.2	91	46.0	139	70.2	198	100.0

単数・複数ケアプラン



### 3-3 利用種類数別の「平均費用額」（要介護度別）

		1種類	2種類	3種類以上
全体	円	68,679	103,489	164,031
	指数	100	151	239
要支援	円	34,792	46,390	52,243
	指数	100	133	150
要介護1	円	71,673	97,002	117,778
	指数	100	135	164
要介護2	円	103,194	122,563	143,408
	指数	100	119	139
要介護3	円	141,032	160,378	195,654
	指数	100	114	139
要介護4	円	147,751	160,422	206,265
	指数	100	109	140
要介護5	円	151,585	166,293	252,512
	指数	100	110	167

## (6) 利用サービス別の利用特性

### 3-4 利用サービス別の単数・複数ケアプランの割合

	1種類		2種類以上		合計	
	人数	%	人数	%	人数	%
訪問介護	684	38.4	1,098	61.6	1,782	100.0
訪問入浴	1	2.1	47	97.9	48	100.0
訪問看護	34	8.2	380	91.8	414	100.0
訪問リハ	8	9.8	74	90.2	82	100.0
通所介護	1,422	50.4	1,397	49.6	2,819	100.0
通所リハ	930	46.8	1,056	53.2	1,986	100.0
福祉用具	238	19.1	1,009	80.9	1,247	100.0
居宅療養管理	6	2.9	201	97.1	207	100.0
短期入所	113	18.6	496	81.4	609	100.0
グループホーム	117	95.9	5	4.1	122	100.0
有料老人ホーム等	0	0.0	0	0.0	0	0.0

### 3-5 利用サービス別の利用頻度

(平均利用日数(日)/月)

	全体	要介護度別						単数・複数 ケアプラン別	
		要支援	要介護1	要介護2	要介護3	要介護4	要介護5	単数	複数
訪問介護	11.7	8.4	11.6	13.6	13.8	15.7	18.3	11.4	11.9
訪問入浴	4.3	0.0	4.0	5.6	7.3	3.8	4.0	9.0	4.2
訪問看護	6.3	4.3	5.5	6.5	6.3	6.9	8.3	5.7	6.4
訪問リハ	5.2	3.5	5.3	5.8	5.0	5.3	5.0	4.6	5.2
通所介護	8.1	5.5	8.6	10.2	10.2	10.6	8.3	8.4	7.9
通所リハ	8.5	5.8	9.0	10.3	10.1	9.6	7.9	9.4	7.7
福祉用具	26.1	24.0	25.8	27.4	25.7	27.2	26.9	25.9	26.1
居宅療養管理	1.6	1.6	1.7	1.7	1.3	1.8	1.6	1.8	1.6
短期入所	9.0	3.7	6.0	8.2	10.8	10.1	13.3	16.6	7.3
グループホーム	30.2	0.0	29.7	30.3	31.0	31.0	31.0	30.3	27.4
有料老人ホーム等	0.0	0.0	0.0	0.0	0.0	0.0	0.0	0.0	0.0

### 3-6 単数・複数ケアプラン別の「平均費用額」(利用サービス別)

(円)

	1種類	2種類以上		全体	
	平均費用額	当該サービス分	平均費用額	当該サービス分	平均費用額
訪問介護	44,304	51,507	122,375	48,743	92,408
訪問入浴	111,880	53,235	187,904	54,457	186,320
訪問看護	43,007	45,291	145,851	45,104	137,404
訪問リハ	25,438	28,838	158,924	28,506	145,900
通所介護	61,211	60,215	120,550	60,717	90,617
通所リハ	78,861	68,370	125,350	73,283	103,581
福祉用具	13,565	14,255	128,059	14,123	106,207
居宅療養管理	11,850	10,668	131,561	10,702	128,091
短期入所	168,489	77,823	176,149	94,536	174,737
グループホーム	249,695	224,430	236,292	248,660	249,146
有料老人ホーム等	0	0	0	0	0

3-7 他サービスの利用率 [サービス・クロス分析]

		訪問介護	訪問入浴	訪問看護	訪問リハ	通所介護	通所リハ	福祉用具	居宅療養管理	短期入所	当該サービスのみ
		利用人数									
訪問介護	人	1782	26	185	34	510	308	424	98	124	684
	%	100.0	1.5	10.4	1.9	28.6	17.3	23.8	5.5	7.0	
訪問入浴	人	48	26	25	7	3	1	34	5	9	1
	%	100.0	54.2	52.1	14.6	6.3	2.1	70.8	10.4	18.8	
訪問看護	人	414	185	25	31	109	110	174	108	50	34
	%	100.0	44.7	6.0	7.5	26.3	26.6	42.0	26.1	12.1	
訪問リハ	人	82	34	7	31	22	22	53	16	7	8
	%	100.0	41.5	8.5	37.8	26.8	26.8	64.6	19.5	8.5	
通所介護	人	2819	510	3	109	22	512	432	52	319	1422
	%	100.0	18.1	0.1	3.9	0.8	18.2	15.3	1.8	11.3	
通所リハ	人	1986	308	1	110	22	512	354	67	171	930
	%	100.0	15.5	0.1	5.5	1.1	25.8	17.8	3.4	8.6	
福祉用具	人	1247	424	34	174	53	432	354	73	162	238
	%	100.0	34.0	2.7	14.0	4.3	34.6	28.4	5.9	13.0	
居宅療養管理	人	207	98	5	108	16	52	67	73	27	6
	%	100.0	47.3	2.4	52.2	7.7	25.1	32.4	35.3	13.0	
短期入所	人	609	124	9	50	7	319	171	162	27	113
	%	100.0	20.4	1.5	8.2	1.1	52.4	28.1	26.6	4.4	

## 3-8 要介護度別の「訪問介護」利用形態

		身体介護型	家事援助型	複合型	訪問介護 利用実人数
全体	人	762	1153	288	1782
	%	42.8	64.7	16.2	
要支援	人	66	443	27	480
	%	13.8	92.3	5.6	
要介護1	人	285	563	141	768
	%	37.1	73.3	18.4	
要介護2	人	119	84	52	197
	%	60.4	42.6	26.4	
要介護3	人	121	40	28	147
	%	82.3	27.2	19.0	
要介護4	人	87	15	23	99
	%	87.9	15.2	23.2	
要介護5	人	84	8	17	91
	%	92.3	8.8	18.7	

## 4 基本指標等比較表

			2002年07月分
基本指標	人数指標	認定者数	10,563
		認定率	14.6%
		受給実人員	8,733
		受給率	82.7%
	重度率 (要3以上)	人数重度率	33.2%
		施設重度率	69.3%
		在宅重度率	16.0%
	施設率	人数施設率	32.3%
		重度施設率	67.4%
		軽度施設率	14.9%
	在宅率	人数在宅率	67.7%
		重度在宅率	32.6%
		軽度在宅率	85.1%
	費用指標	費用施設率	62.5%
費用在宅率		37.5%	
一人あたり	一人あたり施設費用額	¥338,699	
	一人あたり在宅費用額	¥97,151	
	一人あたり総費用額	¥175,239	
対支給限度額比率	対支給限度額比率	平均	55.4%
		要支援	60.6%
		要介護1	50.5%
		要介護2	59.6%
		要介護3	60.9%
		要介護4	56.6%
	要介護5	56.2%	
	分布	3割未満	25.0%
		3～6割	30.8%
6～9割		24.0%	
9割以上	20.2%		
サービスの利用率と利用水準	施設サービス	介護老人福祉施設	39.7%
		介護老人保健施設	42.8%
		介護療養型医療施設	17.5%
	主要在宅サービス	訪問介護	30.0%
		訪問看護	7.0%
		通所介護	47.4%
		通所リハ	33.4%
		短期入所	10.2%
	要介護5の 主要在宅サービス	訪問介護	46.0%
		訪問看護	33.8%
		通所介護	31.3%
		通所リハ	17.7%
		短期入所	37.9%
	利用水準 (平均費用額) 当該サービス分	訪問介護	¥48,743
訪問看護		¥45,104	
通所介護		¥60,717	
通所リハ		¥73,283	
短期入所		¥94,536	
ケアアラ	複数ケアプラン率 (介護度別)	要介護1	40.4%
		要介護3	61.1%
		要介護5	70.2%
	複数ケアプラン率	訪問介護	61.6%
		訪問看護	91.8%
		通所介護	49.6%

ン	(主要在宅サービス別)	継続利用	100.0%
		通所リハ	53.2%
		短期入所	81.4%