

介護保険事業実績

[サービス利用・ケアプラン]

分析報告書

利用実績年月 2002年4月

保険者番号 418566

－ 目次 －

0 [受給状況](#)

1 [利用状況（在宅・施設）](#)

(0) 介護保険事業の基本指標

(1) 利用者の要介護度等の状況

(2) 利用サービス別の人数・費用額

2 [対支給限度額比率（在宅）](#)

(3) 要介護度別の対支給限度額比率

(4) 要介護度別の「平均費用額」の構成

3 [サービス利用率とケアプランの比較（在宅）](#)

(5) 要介護度別の利用特性

(6) 利用サービス別の利用特性

4 [基本指標等比較表](#)

「介護保険事業実績分析報告書」は、国保連合会から配信される「保険者向け給付実績情報(11100000.CSV)」データに基づき作成しています。

サービス利用とケアプランの分析を目的としたため、費用額の算出にあたっては、報酬算定にかかわる「地域区分」を考慮していません（一律に1単位＝基本10円を採用）。

0 受給状況

認定者数(人)	受給(利用)実人数	受給率(%)
10,079	8,309	82.4

1 利用状況（在宅・施設）

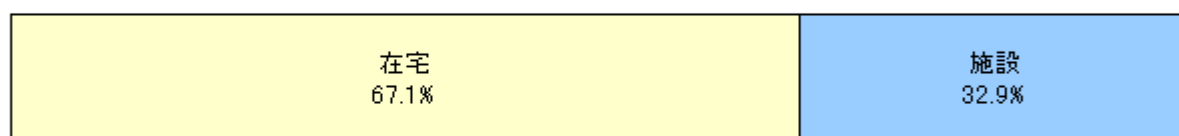
(○) 介護保険事業の基本指標

1-1 2002年04月期 介護保険事業の利用人数・費用額

	在宅	施設	合計
利用人数(人)	5,602	2,748	8,350
構成比(%)	67.1	32.9	100.0
費用総額(千円)	526,232	900,711	1,426,943
構成比(%)	36.9	63.1	100.0
1人あたりの費用額(円)	93,936	327,770	170,891

※在宅の費用総額には居宅サービス計画費を含む

利用人数



費用総額

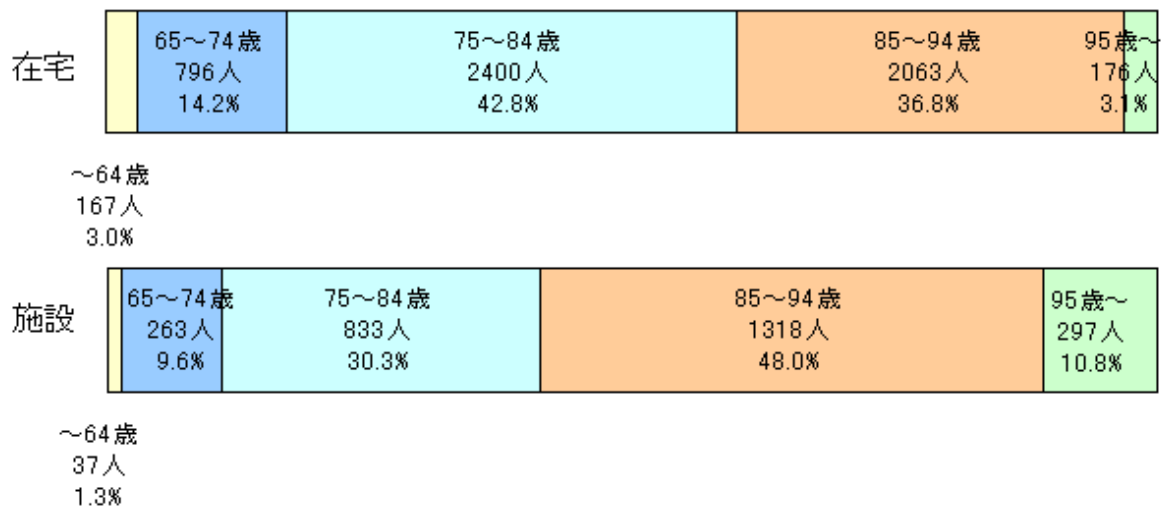




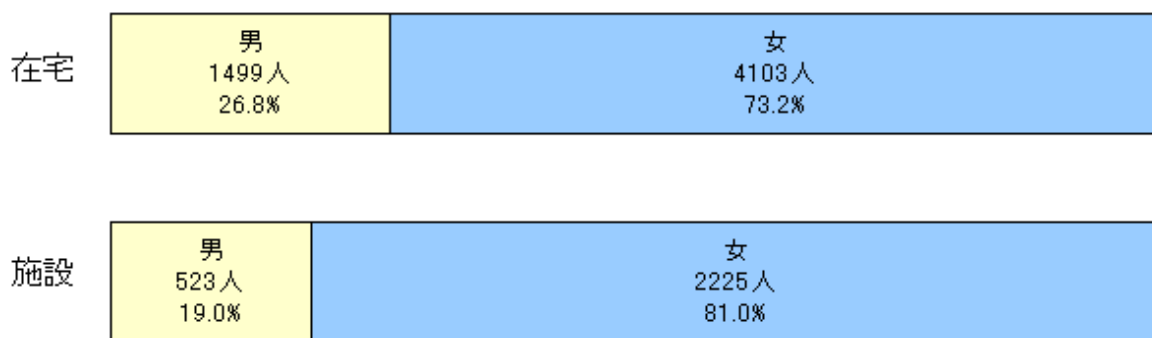
(1) 利用者の要介護度等の状況

1-2 在宅利用者・施設入所者の内訳

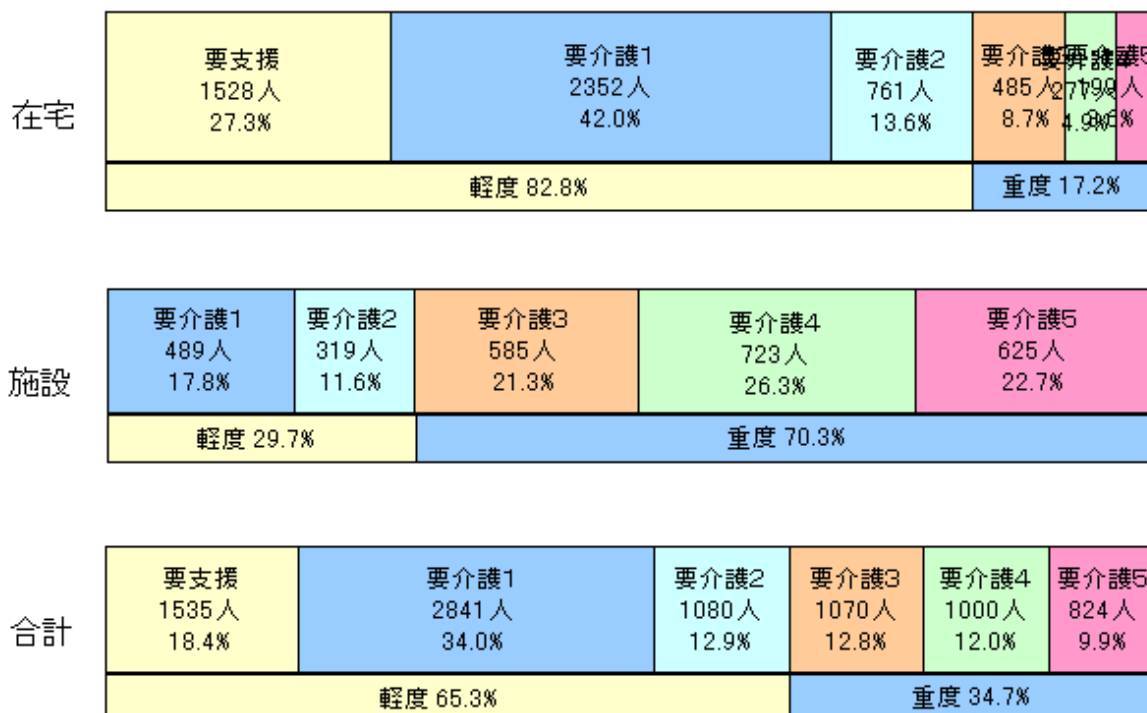
<年齢構成>



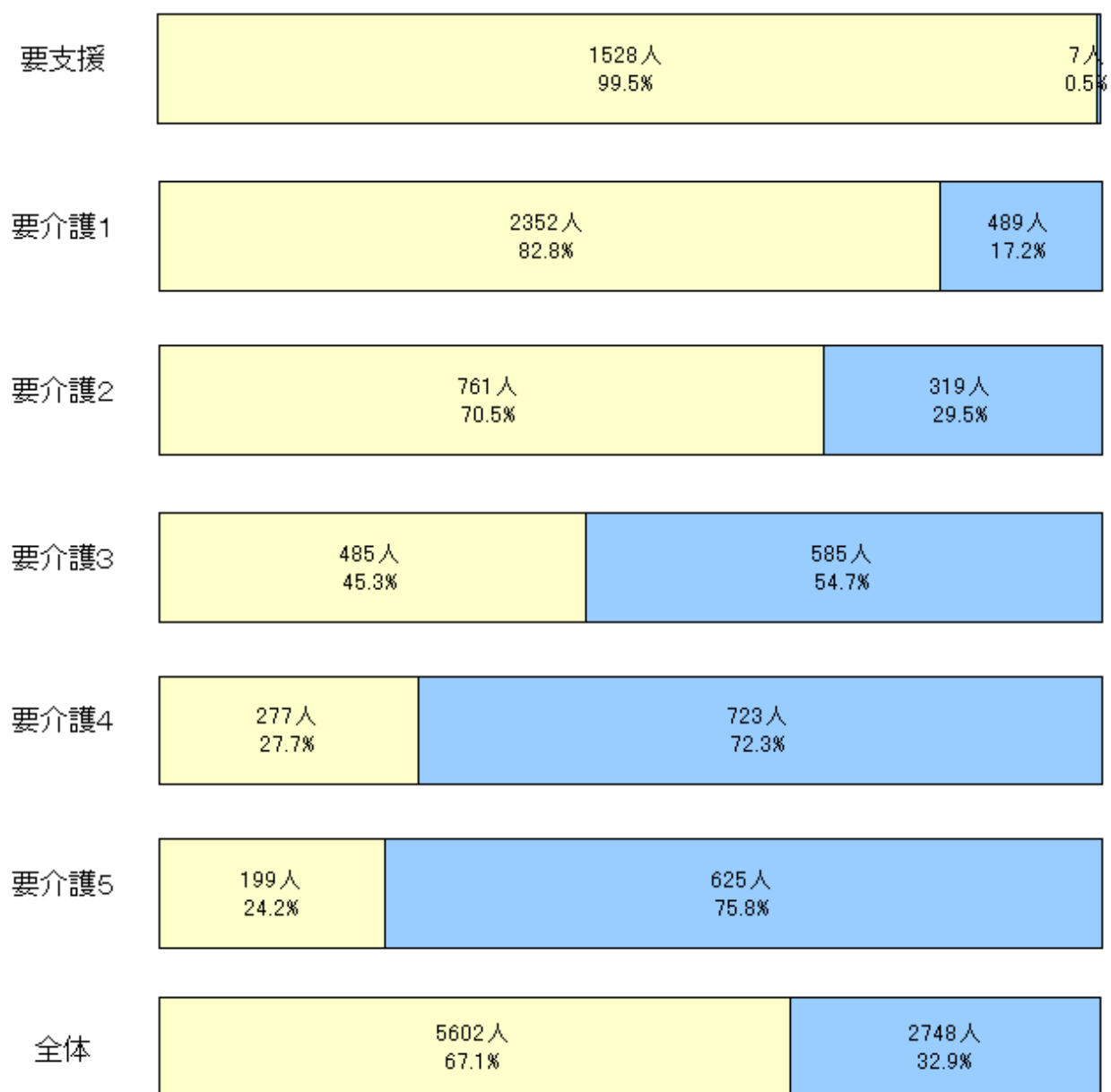
<性別>



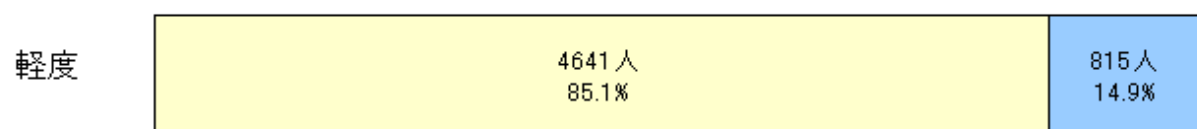
<要介護度割合>

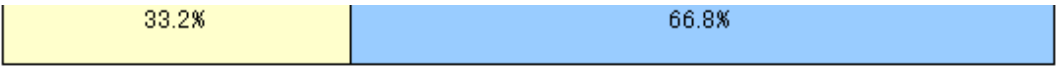


1-3 要介護度別の在宅・施設割合



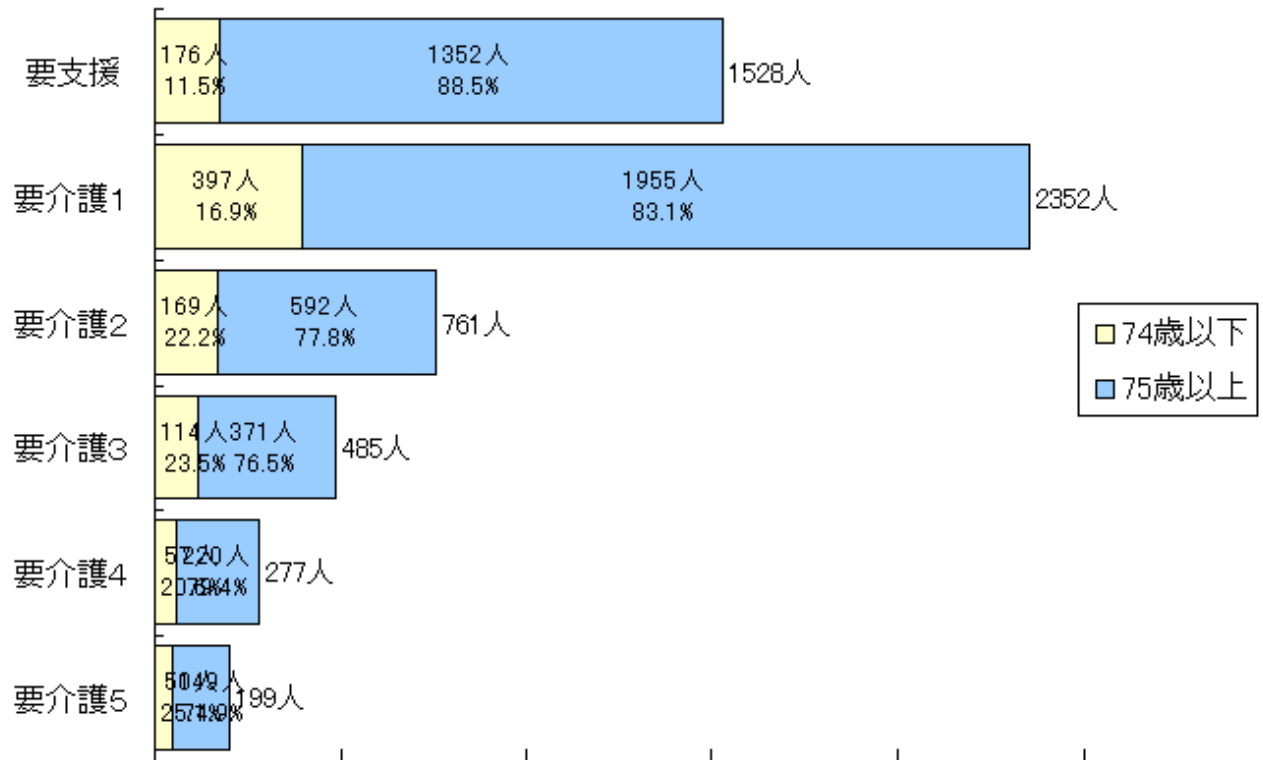
□ 在宅 □ 施設



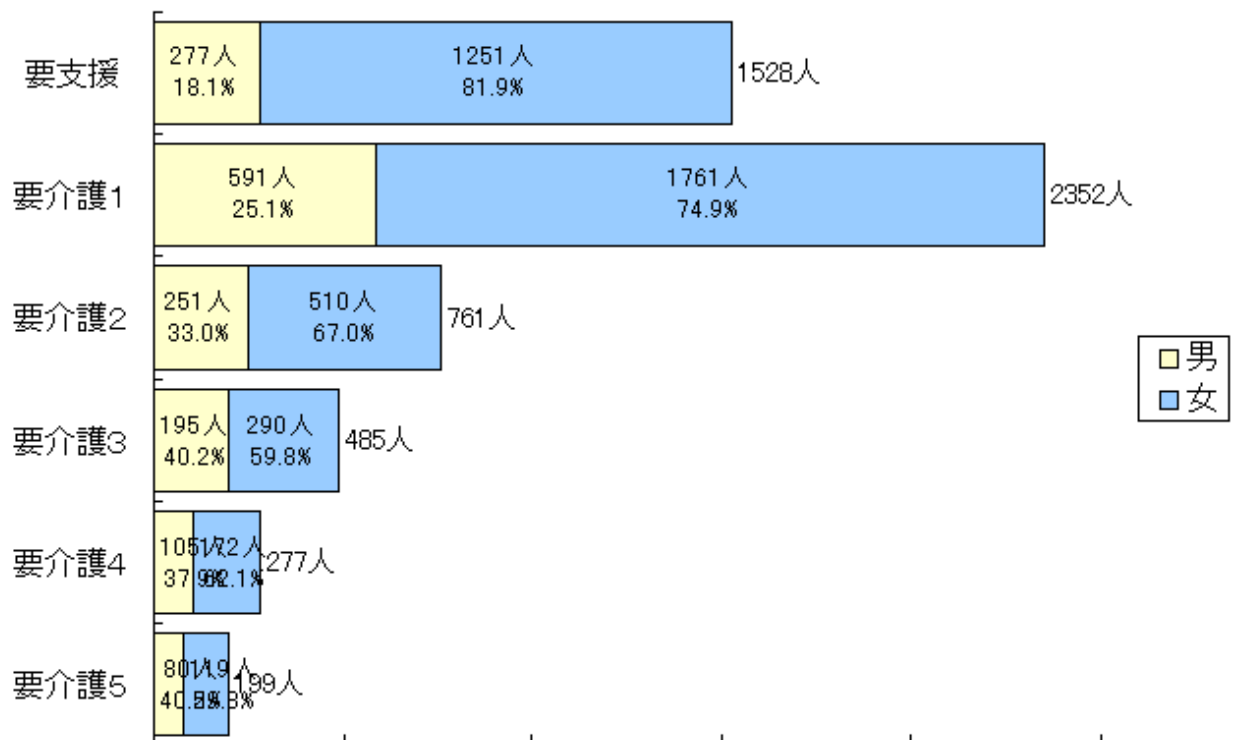


1-4 在宅利用者の要介護度等の状況

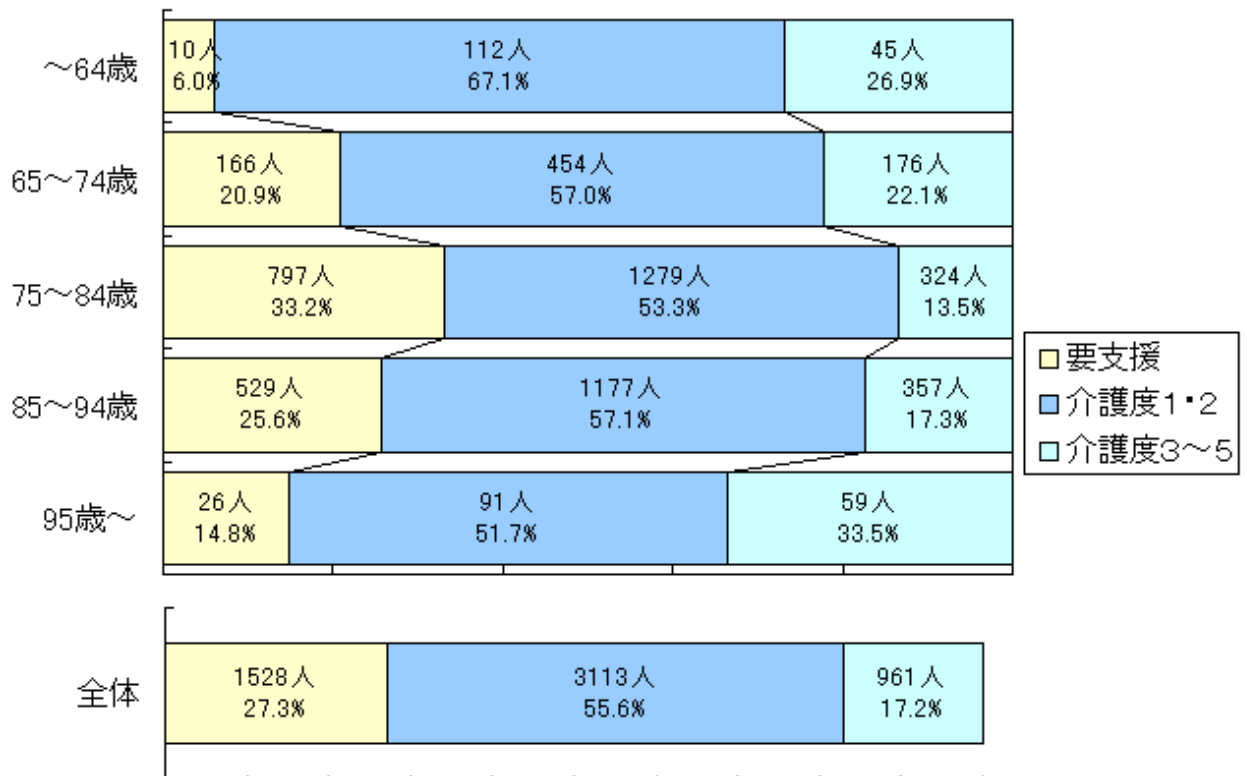
<年齢構成> [全体:74歳以下 17.2%, 75歳以上 82.8%]



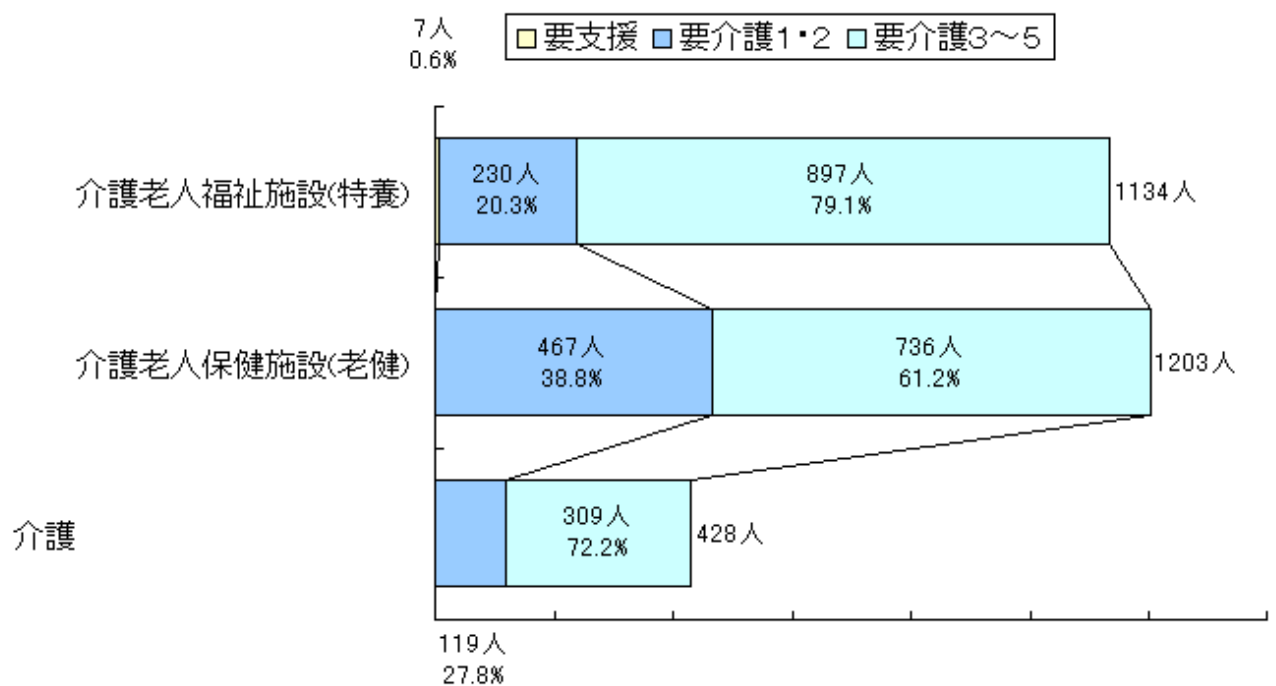
<性別> [全体:男 26.8%, 女 73.2%]



<在宅利用者の年齢別要介護度状況>



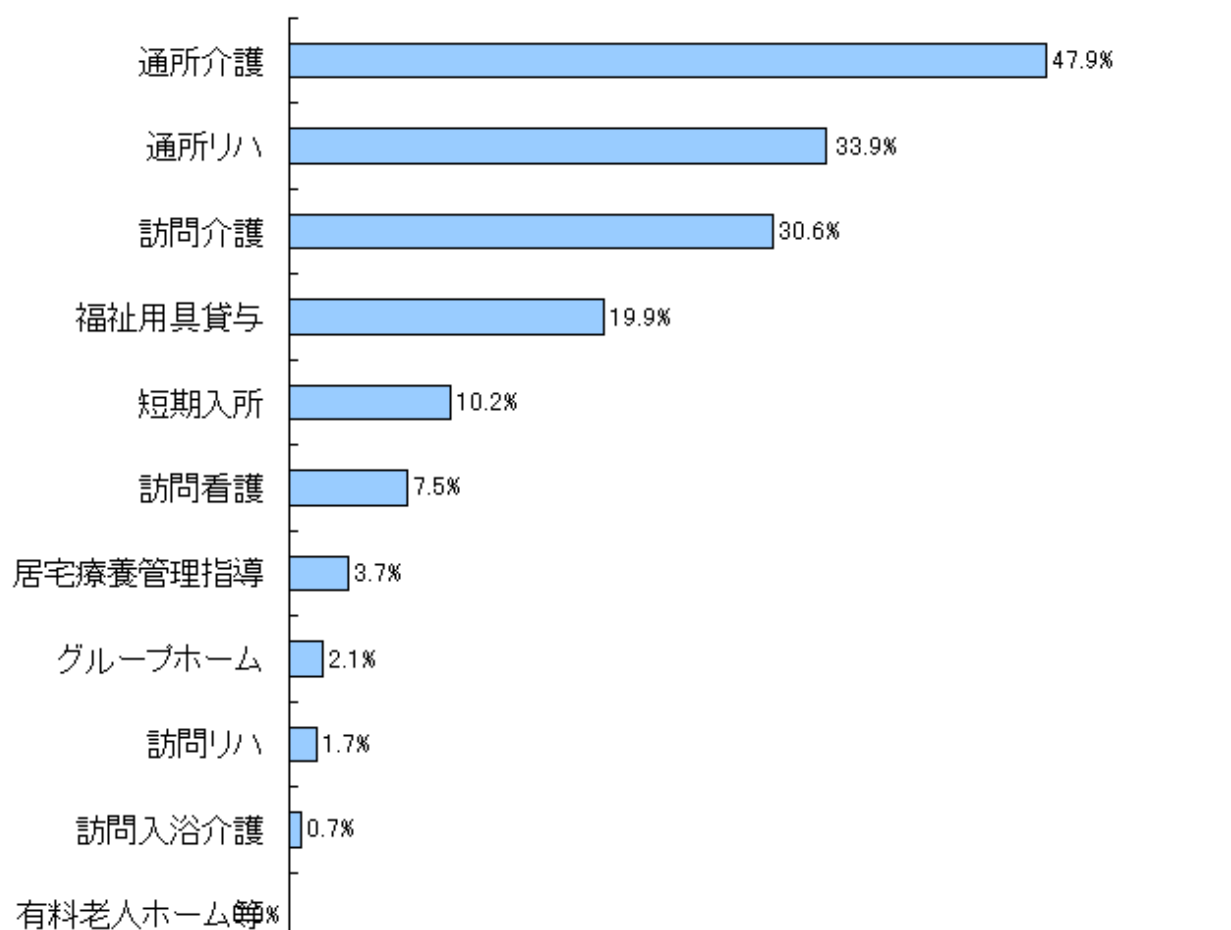
1-5 施設別入所者の要介護度の状況



(2) 利用サービス別の人数・費用額

1-6 在宅サービス種類別利用人数 [サービス利用率の分析]

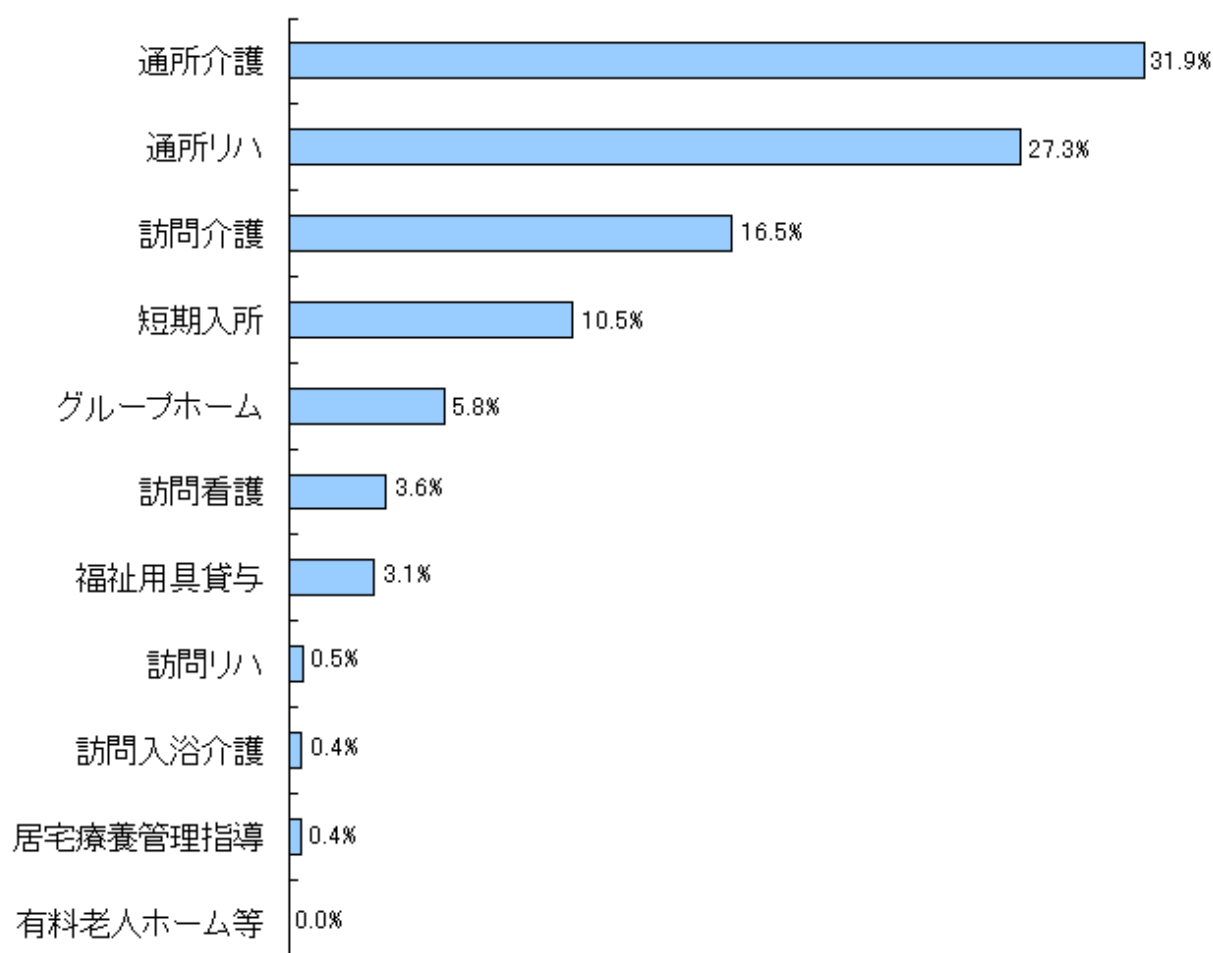
サービス名	利用人数(人)	構成比(%)	利用率(%)
訪問介護	1,717	19.4	30.6
訪問入浴介護	40	0.5	0.7
訪問看護	422	4.8	7.5
訪問リハビリテーション	94	1.1	1.7
通所介護	2,686	30.3	47.9
通所リハビリテーション	1,897	21.4	33.9
福祉用具貸与	1,117	12.6	19.9
居宅療養管理指導	208	2.3	3.7
短期入所	570	6.4	10.2
グループホーム	118	1.3	2.1
有料老人ホーム等	1	0.0	0.0
合計	8,870	100.0	
	5,602		100.0



在宅サービス種類別利用率状況(利用率上位順)

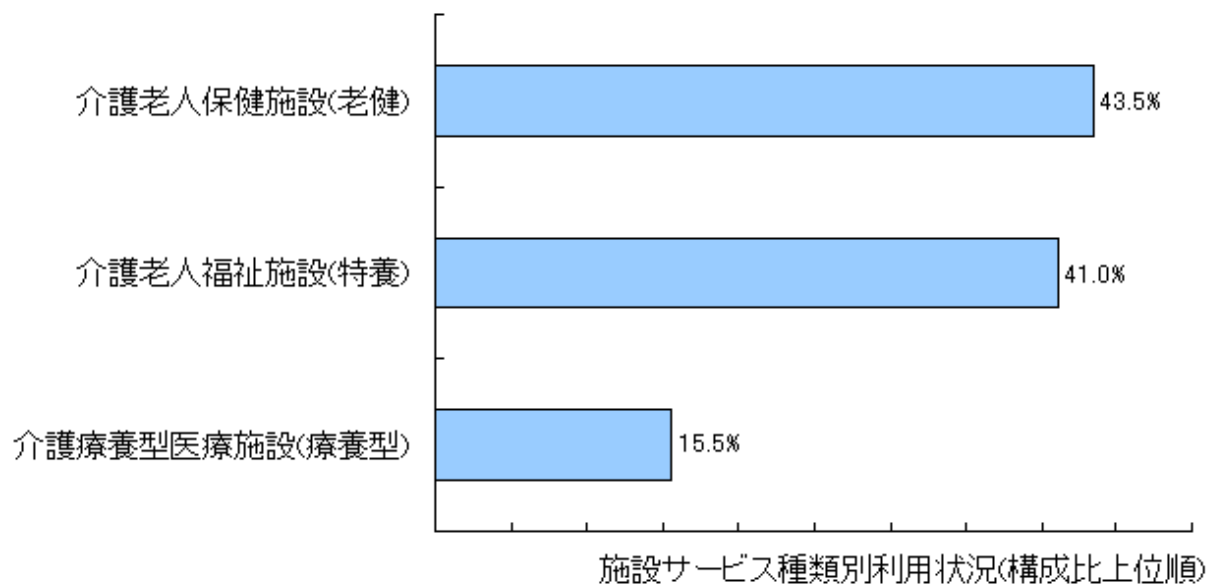
1-7 在宅サービス種類別費用額

サービス名	費用額(千円)	構成比(%)
訪問介護	80,022	16.5
訪問入浴介護	2,122	0.4
訪問看護	17,292	3.6
訪問リハビリテーション	2,409	0.5
通所介護	155,262	31.9
通所リハビリテーション	132,574	27.3
福祉用具貸与	15,240	3.1
居宅療養管理指導	2,023	0.4
短期入所	51,116	10.5
グループホーム	28,043	5.8
有料老人ホーム等	205	0.0
合計	486,307	100.0



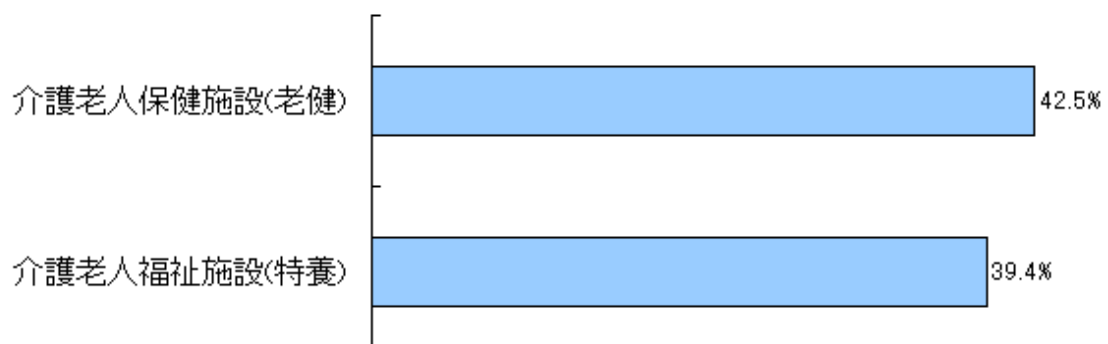
1-8 施設サービス種類別利用人数

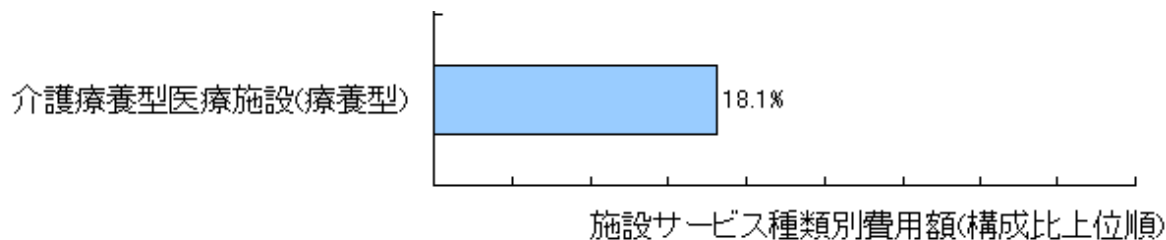
施設	利用人数(人)	構成比(%)
介護老人福祉施設(特養)	1,134	41.0
介護老人保健施設(老健)	1,203	43.5
介護	428	15.5
合計	2,765	100.0



1-9 施設サービス種類別費用額

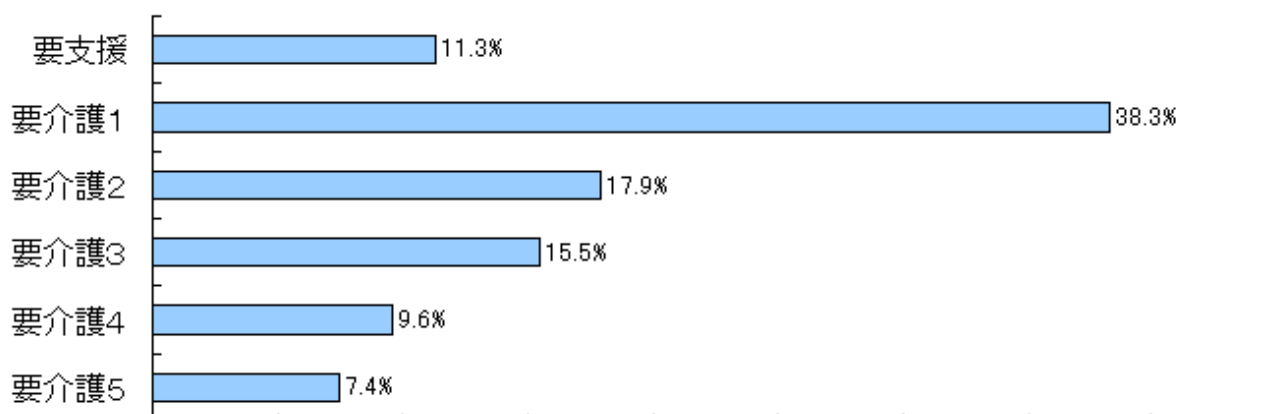
施設	費用額(千円)	構成比(%)
介護老人福祉施設(特養)	354,576	39.4
介護老人保健施設(老健)	382,863	42.5
介護	163,272	18.1
合計	900,711	100.0





1-10 在宅分・要介護度別費用額

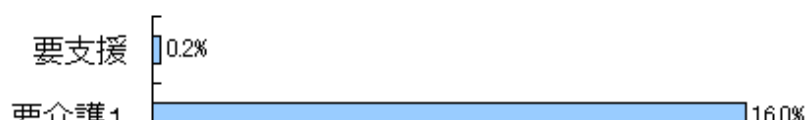
要介護度	費用額(千円)	構成比(%)
要支援	54,954	11.3
要介護1	186,148	38.3
要介護2	87,185	17.9
要介護3	75,341	15.5
要介護4	46,567	9.6
要介護5	36,111	7.4
合計	486,307	100.0

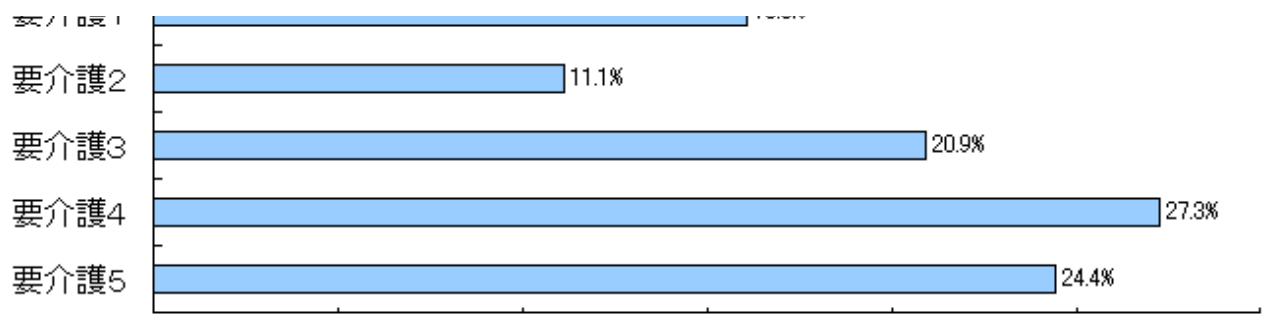


在宅分・要介護度別費用額(構成比)

1-11 施設分・要介護度別費用額

要介護度	費用額(千円)	構成比(%)
要支援	2,042	0.2
要介護1	144,554	16.0
要介護2	100,101	11.1
要介護3	188,192	20.9
要介護4	245,732	27.3
要介護5	220,090	24.4
合計	900,711	100.0





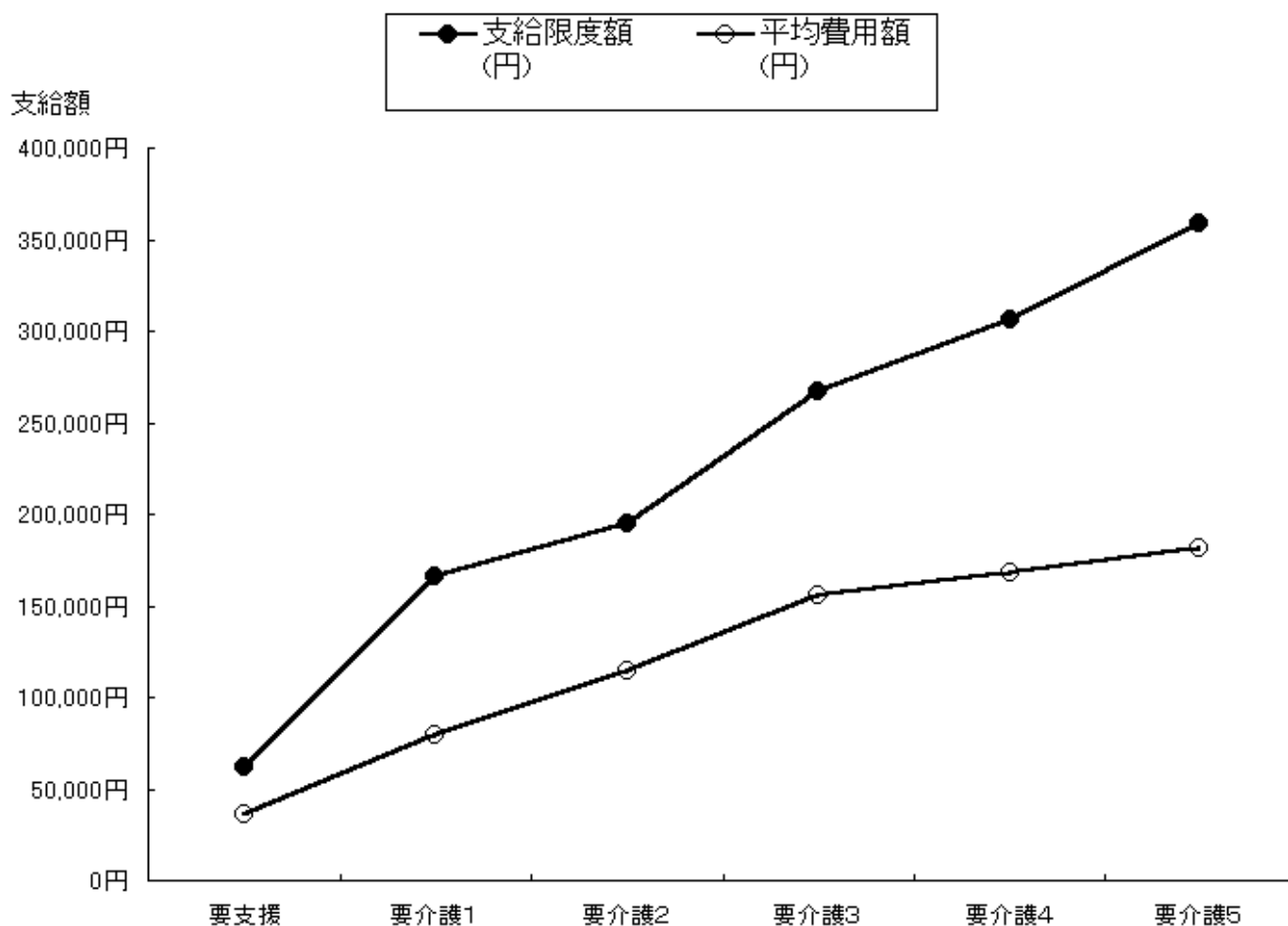
施設分・要介護度別費用額(構成比)

2 対支給限度額比率（在宅）

(3) 要介護度別の対支給限度額比率

2-1 要介護度別の対支給限度額比率 [対支給限度額比率の分析]

要介護度	人数 (人)	費用総額 (円)	平均費用額 (円)	支給限度額 (円)	対支給限度額 <11種類> 比率(%)	対支給限度額 <区分支給 限度額対象 サービス8種類> 比率(%)
	A	B	C(B/A)	D	C/D	
要支援	1,528	54,954,420	35,965	61,500	58.5	58.3
要介護1	2,352	186,148,240	79,145	165,800	47.7	44.8
要介護2	761	87,184,650	114,566	194,800	58.8	51.6
要介護3	485	75,341,450	155,343	267,500	58.1	53.8
要介護4	277	46,567,050	168,112	306,000	54.9	52.4
要介護5	199	36,111,300	181,464	358,300	50.6	50.0
				平均(加重)	53.0	49.7



2-2 要介護度別の対支給限度額比率の分布

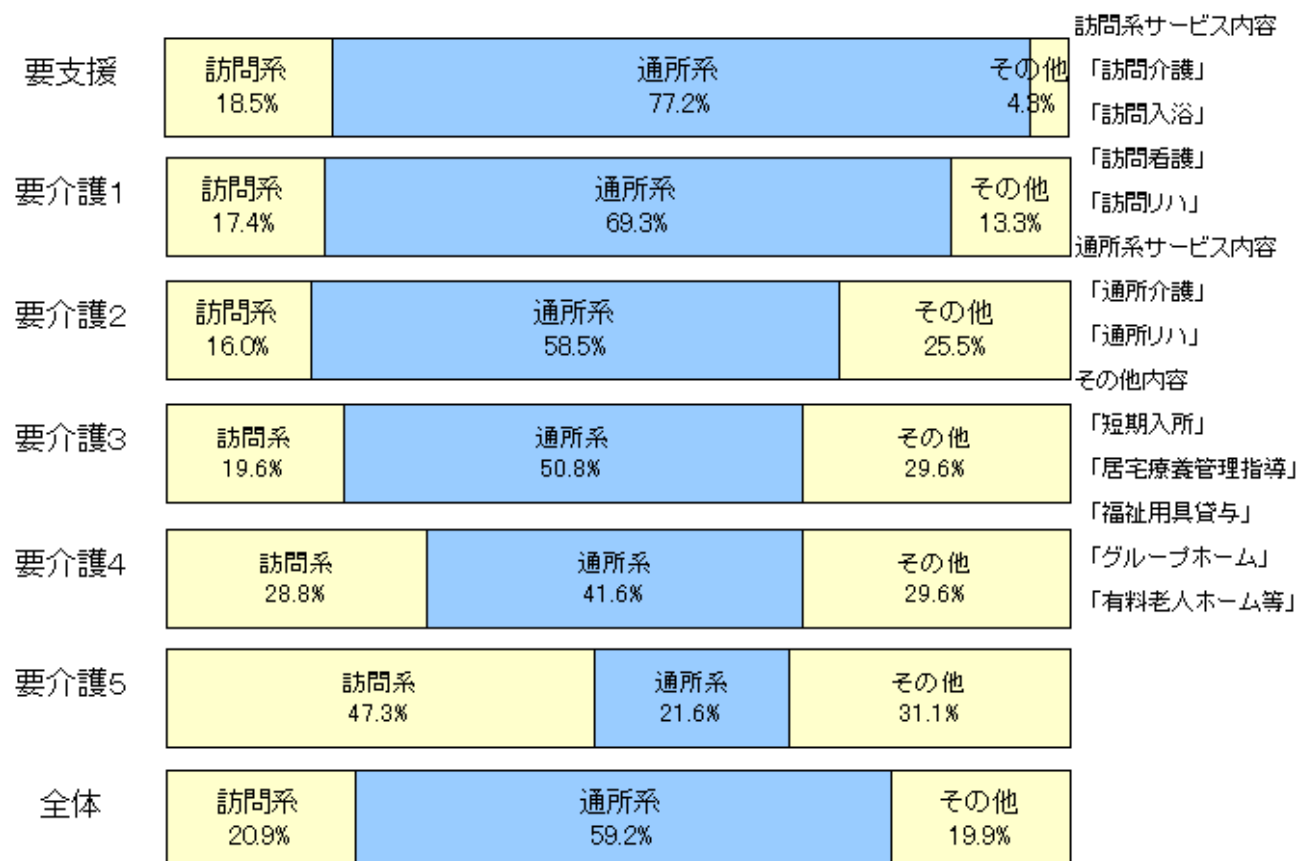
対支給限度額比率 の分		要支援	要介護1	要介護2	要介護3	要介護4	要介護5	合計
9割以上	人	312	275	177	111	55	36	966
	%	20.4	11.7	23.3	22.9	19.9	18.1	17.2
6～9割	人	439	491	193	125	71	47	1366
	%	28.7	20.9	25.4	25.8	25.6	23.6	24.4
3～6割	人	463	818	223	144	78	50	1776
	%	30.3	34.8	29.3	29.7	28.2	25.1	31.7
3割未満	人	314	768	168	105	73	66	1494
	%	20.5	32.7	22.1	21.6	26.4	33.2	26.7

(4) 要介護度別の「平均費用額」の構成

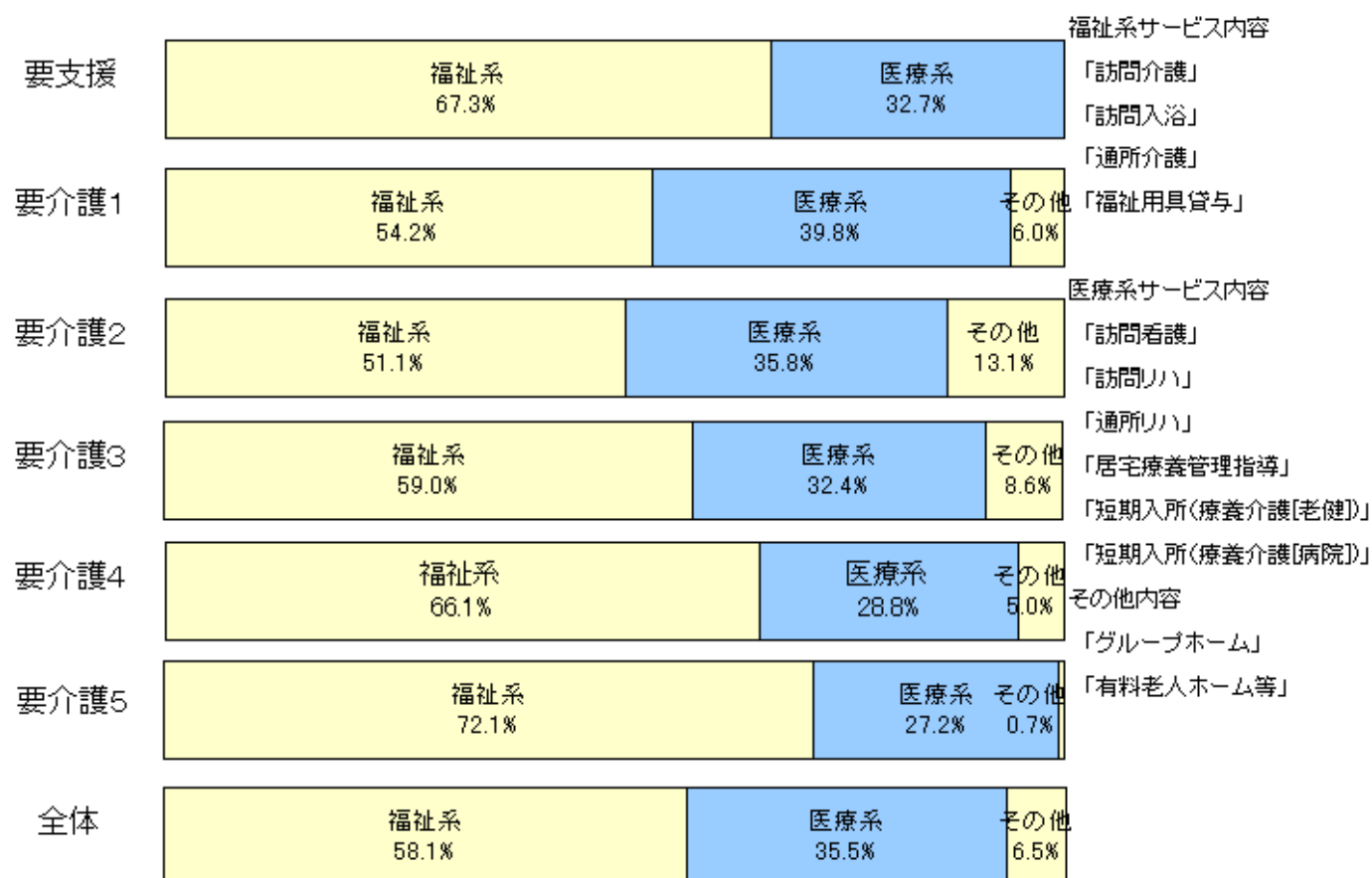
2-3 「平均費用額」のサービス種類の構成(上位3位)

要支援	通所介護 46.1%	通所リハ 31.1%	訪問介護 17.5%	その他 5.3%
要介護1	通所リハ 34.8%	通所介護 34.5%	訪問介護 14.5%	その他 16.2%
要介護2	通所介護 30.8%	通所リハ 27.7%	訪問介護 11.9%	その他 29.7%
要介護3	通所介護 29.0%	通所リハ 21.8%	短期入所 18.7%	その他 30.5%
要介護4	通所介護 25.7%	訪問介護 21.3%	短期入所 20.9%	その他 32.1%
要介護5	訪問介護 31.9%	短期入所 25.6%	通所介護 14.0%	その他 28.4%
全体	通所介護 31.9%	通所リハ 27.3%	訪問介護 16.5%	その他 24.4%

2-4 「平均費用額」の訪問系・通所系サービス別の構成



2-5 「平均費用額」の福祉系・医療系サービス別の構成

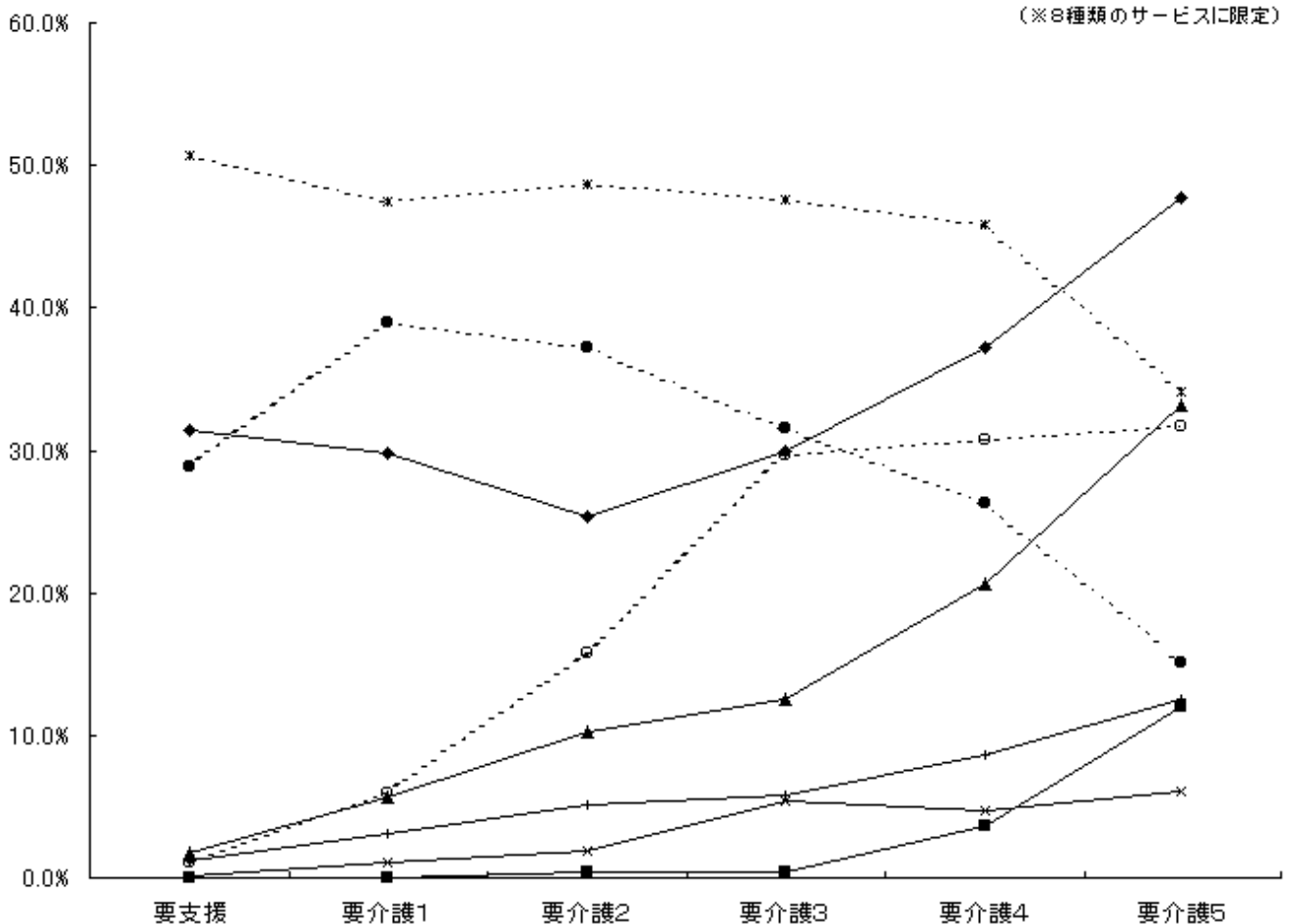
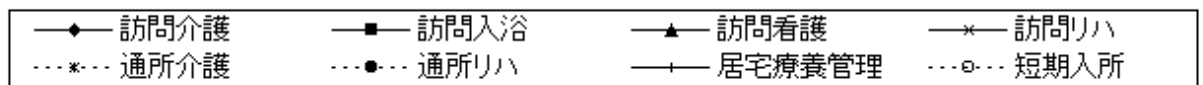


3 サービス利用率とケアプランの比較（在宅）

(5) 要介護度別の利用特性

3-1 要介護度別のサービス利用率

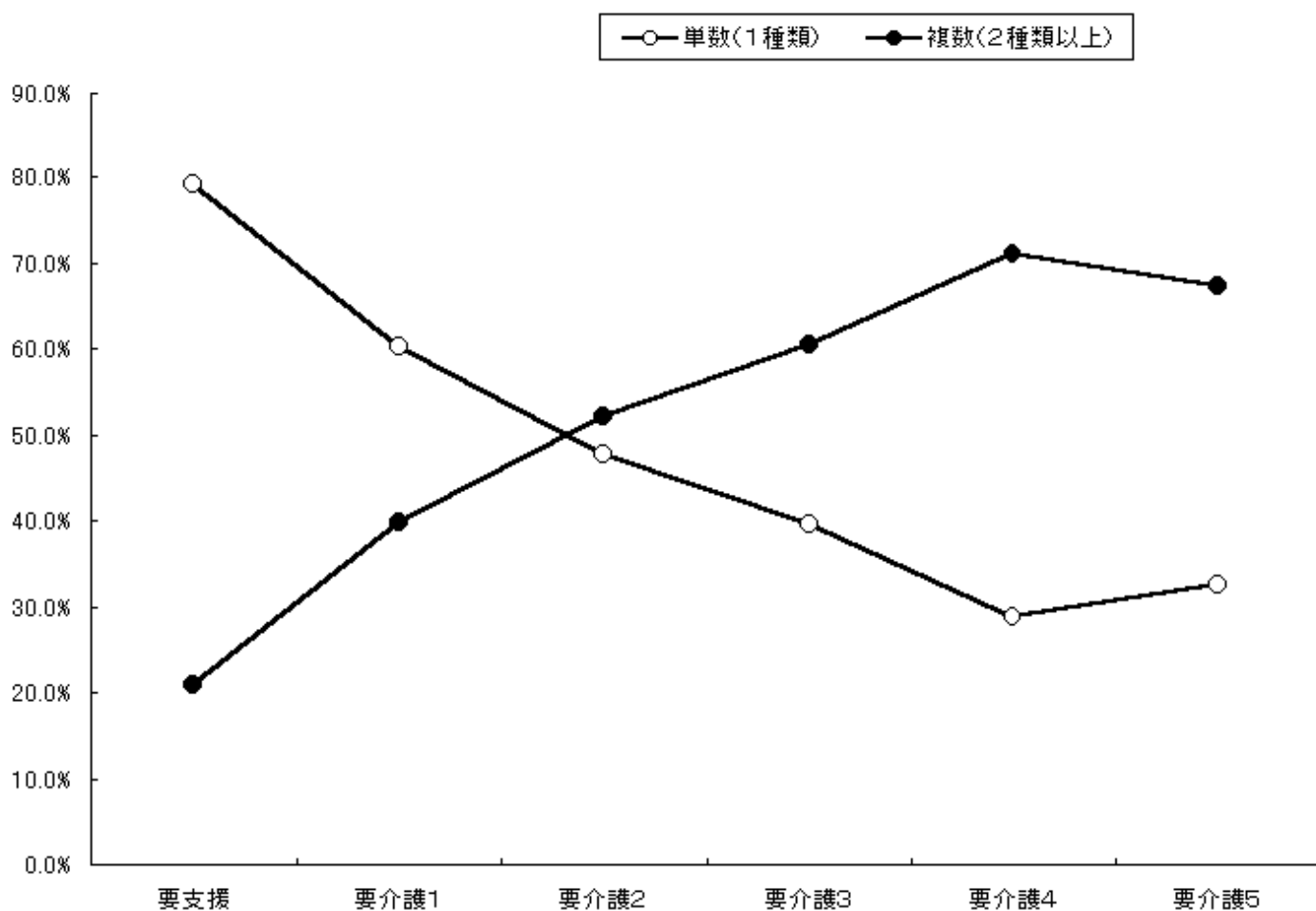
サービス名	全体		要支援		要介護1		要介護2		要介護3		要介護4		要介護5	
	利用人数(人)	利用率(%)	利用人数(人)	利用率(%)	利用人数(人)	利用率(%)	利用人数(人)	利用率(%)	利用人数(人)	利用率(%)	利用人数(人)	利用率(%)	利用人数(人)	利用率(%)
訪問介護	1717	30.6	480	31.4	701	29.8	193	25.4	145	29.9	103	37.2	95	47.7
訪問入浴	40	0.7	0	0.0	1	0.0	3	0.4	2	0.4	10	3.6	24	12.1
訪問看護	422	7.5	27	1.8	133	5.7	78	10.2	61	12.6	57	20.6	66	33.2
訪問リハ	94	1.7	3	0.2	26	1.1	14	1.8	26	5.4	13	4.7	12	6.0
通所介護	2686	47.9	775	50.7	1115	47.4	370	48.6	231	47.6	127	45.8	68	34.2
通所リハ	1897	33.9	441	28.9	917	39.0	283	37.2	153	31.5	73	26.4	30	15.1
福祉用具	1117	19.9	129	8.4	393	16.7	186	24.4	173	35.7	134	48.4	102	51.3
居宅療養管理	208	3.7	18	1.2	74	3.1	39	5.1	28	5.8	24	8.7	25	12.6
短期入所	570	10.2	17	1.1	141	6.0	120	15.8	144	29.7	85	30.7	63	31.7
グループホーム	118	2.1	0	0.0	46	2.0	42	5.5	21	4.3	8	2.9	1	0.5
有料老人ホーム等	1	0.0	0	0.0	0	0.0	0	0.0	1	0.2	0	0.0	0	0.0
	5602	-	1528	-	2352	-	761	-	485	-	277	-	199	-



3-2 要介護度別の利用種類数 [単数・複数ケアプランの分析]

	1種類		2種類		3種類以上		2種類以上 (再掲)		合計	
	人数	%	人数	%	人数	%	人数	%	人数	%
全体	3326	59.4	1551	27.7	725	12.9	2276	40.6	5602	100.0
要支援	1209	79.1	280	18.3	39	2.6	319	20.9	1528	100.0
要介護1	1416	60.2	716	30.4	220	9.4	936	39.8	2352	100.0
要介護2	364	47.8	263	34.6	134	17.6	397	52.2	761	100.0
要介護3	192	39.6	149	30.7	144	29.7	293	60.4	485	100.0
要介護4	80	28.9	95	34.3	102	36.8	197	71.1	277	100.0
要介護5	65	32.7	48	24.1	86	43.2	134	67.3	199	100.0

単数・複数ケアプラン



3-3 利用種類数別の「平均費用額」（要介護度別）

		1種類	2種類	3種類以上
全体	円	65,757	98,737	157,874
	指数	100	150	240
要支援	円	33,329	45,302	50,645
	指数	100	136	152
要介護1	円	67,276	92,412	112,356
	指数	100	137	167
要介護2	円	102,567	117,904	140,609
	指数	100	115	137
要介護3	円	133,855	150,682	188,817
	指数	100	113	141
要介護4	円	149,059	145,577	204,045
	指数	100	98	137
	円	126,012	145,824	243,267
	指数	100	116	193

(6) 利用サービス別の利用特性

3-4 利用サービス別の単数・複数ケアプランの割合

	1種類		2種類以上		合計	
	人数	%	人数	%	人数	%
訪問介護	667	38.8	1,050	61.2	1,717	100.0
訪問入浴	1	2.5	39	97.5	40	100.0
訪問看護	33	7.8	389	92.2	422	100.0
訪問リハ	9	9.6	85	90.4	94	100.0
通所介護	1,347	50.1	1,339	49.9	2,686	100.0
通所リハ	869	45.8	1,028	54.2	1,897	100.0
福祉用具	195	17.5	922	82.5	1,117	100.0
居宅療養管理	7	3.4	201	96.6	208	100.0
短期入所	87	15.3	483	84.7	570	100.0
グループホーム	111	94.1	7	5.9	118	100.0
有料老人ホーム等	1	100.0	0	0.0	1	100.0

3-5 利用サービス別の利用頻度

(平均利用日数(日)／月)

	全体	要介護度別						単数・複数 ケアプラン別	
		要支援	要介護1	要介護2	要介護3	要介護4	要介護5	単数	複数
訪問介護	11.2	7.9	11.2	12.6	13.5	15.3	17.6	10.6	11.6
訪問入浴	4.2	0.0	5.0	5.0	2.5	4.0	4.3	8.0	4.1
訪問看護	5.7	3.5	5.1	5.4	5.8	6.2	7.6	5.3	5.7
訪問リハ	4.7	4.3	4.4	4.3	5.1	5.2	4.5	4.6	4.7
通所介護	7.7	5.3	7.9	9.8	9.9	9.6	7.9	8.0	7.3
通所リハ	8.2	5.6	8.5	10.0	9.7	9.6	7.9	9.0	7.5
福祉用具	25.2	23.9	25.2	24.7	25.5	26.1	25.8	24.9	25.2
居宅療養管理	1.5	1.3	1.4	1.7	1.1	1.5	1.6	1.6	1.4
短期入所	8.6	3.4	6.6	7.4	9.1	10.3	13.0	17.5	7.0
グループホーム	28.8	0.0	28.7	29.5	28.6	27.0	22.0	29.1	23.7
有料老人ホーム等	30.0	0.0	0.0	0.0	30.0	0.0	0.0	30.0	0.0

3-6 単数・複数ケアプラン別の「平均費用額」(利用サービス別)

(円)

	1種類	2種類以上		全体	
	平均費用額	当該サービス分	平均費用額	当該サービス分	平均費用額
訪問介護	41,678	49,736	117,854	46,605	88,262
訪問入浴	100,000	51,845	192,335	53,049	190,027
訪問看護	43,092	40,796	141,732	40,976	134,018
訪問リハ	24,444	25,753	141,707	25,628	130,480
通所介護	59,047	56,554	118,218	57,804	88,544
通所リハ	74,896	65,651	120,961	69,886	99,859
福祉用具	13,083	13,762	122,248	13,644	103,190
居宅療養管理	9,029	9,748	131,543	9,724	127,420
短期入所	175,043	74,050	169,372	89,208	170,223
グループホーム	240,297	195,757	237,963	237,654	240,158
有料老人ホーム等	204,900	0	0	204,900	204,900

3-7 他サービスの利用率 [サービス・クロスの分析]

		訪問介護	訪問入浴	訪問看護	訪問リハ	通所介護	通所リハ	福祉用具	居宅療養管理	短期入所	当該サービスのみのみ
		利用人数									
訪問介護	人	1717	24	206	39	504	306	406	96	116	667
	%	100.0	1.4	12.0	2.3	29.4	17.8	23.6	5.6	6.8	
訪問入浴	人	40	24	18	5	3	3	26	7	8	1
	%	100.0	60.0	45.0	12.5	7.5	7.5	65.0	17.5	20.0	
訪問看護	人	422	206	18	35	123	108	175	116	62	33
	%	100.0	48.8	4.3	8.3	29.1	25.6	41.5	27.5	14.7	
訪問リハ	人	94	39	5	35	30	22	53	16	6	9
	%	100.0	41.5	5.3	37.2	31.9	23.4	56.4	17.0	6.4	
通所介護	人	2686	504	3	123	30	512	396	57	313	1347
	%	100.0	18.8	0.1	4.6	1.1	19.1	14.7	2.1	11.7	
通所リハ	人	1897	306	3	108	22	512	310	64	173	869
	%	100.0	16.1	0.2	5.7	1.2	27.0	16.3	3.4	9.1	
	人	1117	406	26	175	53	396	310	74	144	195
	%	100.0	36.3	2.3	15.7	4.7	35.5	27.8	6.6	12.9	
居宅療養管理	人	208	96	7	116	16	57	64	74	20	7
	%	100.0	46.2	3.4	55.8	7.7	27.4	30.8	35.6	9.6	
短期入所	人	570	116	8	62	6	313	173	144	20	87
	%	100.0	20.4	1.4	10.9	1.1	54.9	30.4	25.3	3.5	

3-8 要介護度別の「訪問介護」利用形態

		身体介護型	家事援助型	複合型	訪問介護 利用実人数
全体	人	756	1105	288	1717
	%	44.0	64.4	16.8	
要支援	人	68	4	33	480
	%	14.2	91.0	6.9	
要介護1	人	267	518	135	701
	%	38.1	73.9	19.3	
要介護2	人	119	92	52	193
	%	61.7	47.7	26.9	
要介護3	人	121	34	32	145
	%	83.4	23.4	22.1	
要介護4	人	91	17	17	103
	%	88.3	16.5	16.5	
	人	90	7	19	95
	%	94.7	7.4	20.0	

4 基本指標等比較表

			2002年04月分
基本指標	人数指標	認定者数	10,079
		認定率	14.0%
		受給実人員	8,309
	重度率 (要3以上)	受給率	82.4%
		人数重度率	34.7%
		施設重度率	70.3%
	施設率	在宅重度率	17.2%
		人数施設率	32.9%
		重度施設率	66.8%
	在宅率	軽度施設率	14.9%
		人数在宅率	67.1%
		重度在宅率	33.2%
	費用指標	軽度在宅率	85.1%
		費用施設率	63.1%
費用在宅率		36.9%	
一人あたり	一人あたり施設費用額	¥327,770	
	一人あたり在宅費用額	¥93,936	
	一人あたり総費用額	¥170,891	
対支給限度額比率	対支給限度額比率	平均	53.0%
		要支援	58.5%
		要介護1	47.7%
		要介護2	58.8%
		要介護3	58.1%
		要介護4	54.9%
	分布	要介護5	50.6%
		3割未満	26.7%
		3～6割	31.7%
サービスの利用率と利用水準	施設サービス	6～9割	24.4%
		9割以上	17.2%
	主要在宅サービス	介護老人福祉施設	41.0%
		介護老人保健施設	43.5%
		介護療養型医療施設	15.5%
要介護5の 主要在宅サービス	訪問介護	30.6%	
	訪問看護	7.5%	
	通所介護	47.9%	
複数ケアプラン率 (介護度別)	通所リハ	33.9%	
	短期入所	10.2%	
	訪問介護	47.7%	
	訪問看護	33.2%	
	通所介護	34.2%	
複数ケアプラン率	通所リハ	15.1%	
	短期入所	31.7%	
	訪問介護	¥46,605	
	訪問看護	¥40,976	
	通所介護	¥57,804	
ケアプラン	通所リハ	¥69,886	
	短期入所	¥89,208	
	要介護1	39.8%	
	要介護3	60.4%	
	要介護5	67.3%	
複数ケアプラン率	訪問介護	61.2%	
	訪問看護	92.2%	
	通所介護	49.9%	

ン	(主要在宅サービス別)	継続利用	100.0%
		通所リハ	54.2%
		短期入所	84.7%