

介護保険事業実績分析報告書は、厚生労働省が全国の保険者へ配布した「介護保険給付分析ソフト」を使用し、毎月国保連合会から提供される「保険者向け給付実績情報」を取り込み作成したものです。

「保険者向け給付実績情報」は、審査月単位で送られてきませんが、分析報告書は、特定の対象月（サービス提供月）のみの情報を集計しています。（通常はサービス提供年月の翌月が審査年月となります。）

処理の対象

月遅れ請求審査分は反映されていません。

現物給付のデータを対象としており、償還払いデータは対応していません。

現物給付データの「緊急時施設療養費」「特定診療費」は対応していません。

「修正」「削除」データは対応していません。

以上のことから各数値については、最終的な利用実績とは異なるものであり、あくまで利用傾向を見る上での参考としてご利用ください。

介護保険事業実績

[サービス利用・ケアプラン]

分析報告書

利用実績年月 2002年3月

保険者番号 418566

0 受給状況
1 利用状況（在宅・施設）
（0） 介護保険事業の基本指標
（1） 利用者の要介護度等の状況
（2） 利用サービス別の人数・費用額
2 対支給限度額比率（在宅）
（3） 要介護度別の対支給限度額比率
（4） 要介護度別の「平均費用額」の構成
3 サービス利用率とケアプランの比較（在宅）
（5） 要介護度別の利用特性
（6） 利用サービス別の利用特性
4 基本指標等比較表

「介護保険事業実績分析報告書」は、国保連合会から配信される「保険者向け給付実績情報(11100000.CSV)」データに基づき作成しています。

サービス利用とケアプランの分析を目的としたため、費用額の算出にあたっては、報酬算定にかかわる「地域区分」を考慮していません（一律に1単位＝基本10円を採用）。

0 受給状況

認定者数(人)	受給(利用)実人数	受給率(%)
9,941	8,212	82.6

1 利用状況（在宅・施設）

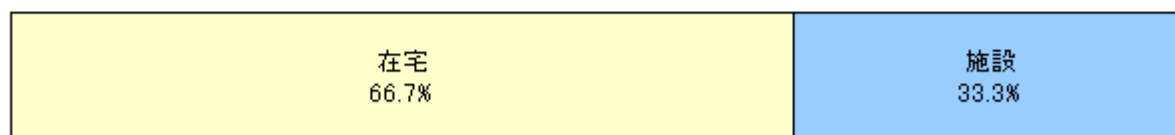
(○) 介護保険事業の基本指標

1-1 2002年03月期 介護保険事業の利用人数・費用額

	在宅	施設	合計
利用人数(人)	5,503	2,749	8,252
構成比(%)	66.7	33.3	100.0
費用総額(千円)	510,254	931,642	1,441,896
構成比(%)	35.4	64.6	100.0
1人あたりの費用額(円)	92,723	338,902	174,733

※在宅の費用総額には居宅サービス計画費を含む

利用人数



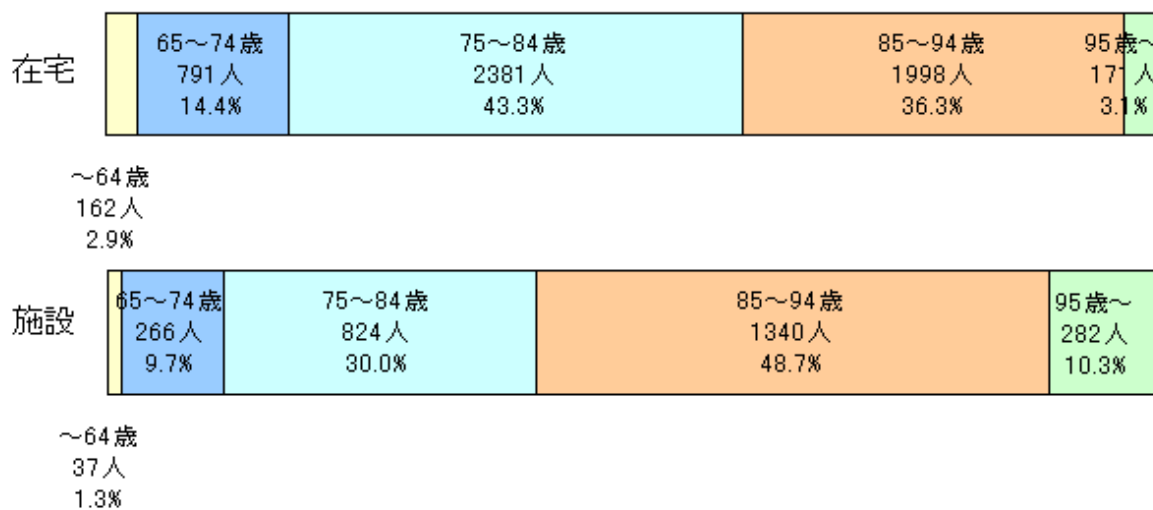
費用総額



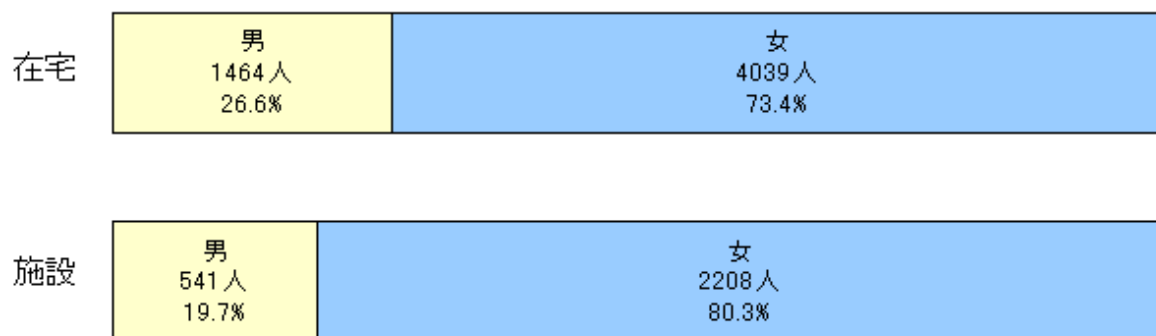
(1) 利用者の要介護度等の状況

1-2 在宅利用者・施設入所者の内訳

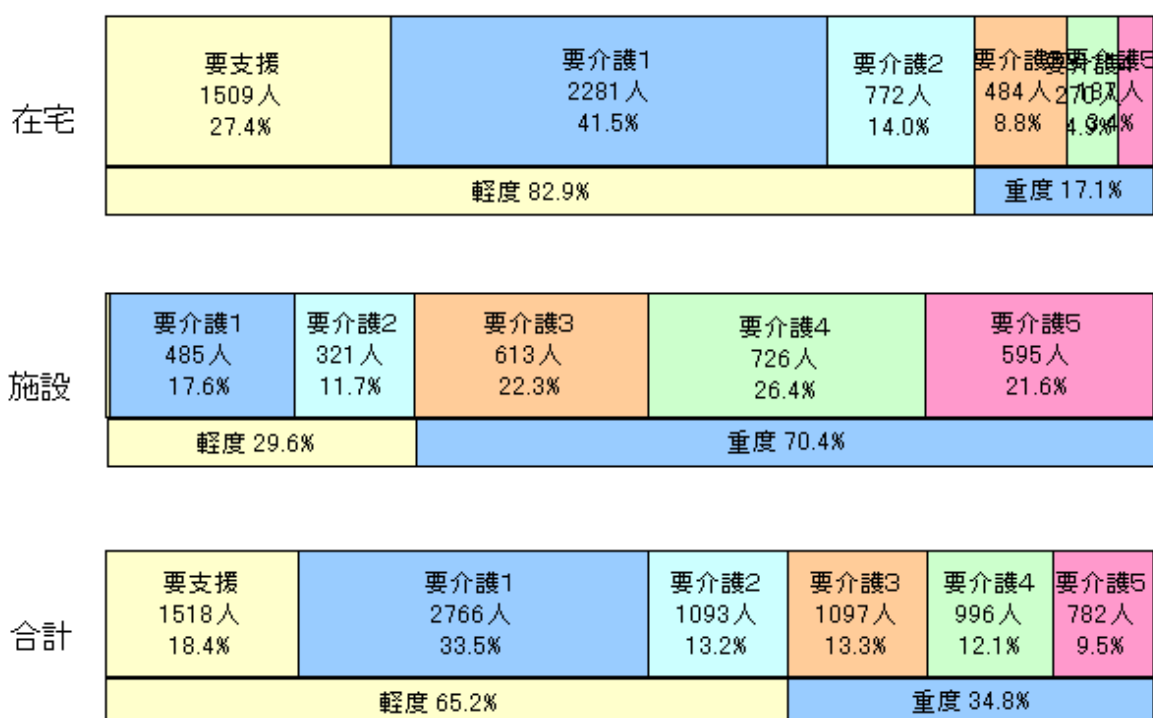
<年齢構成>



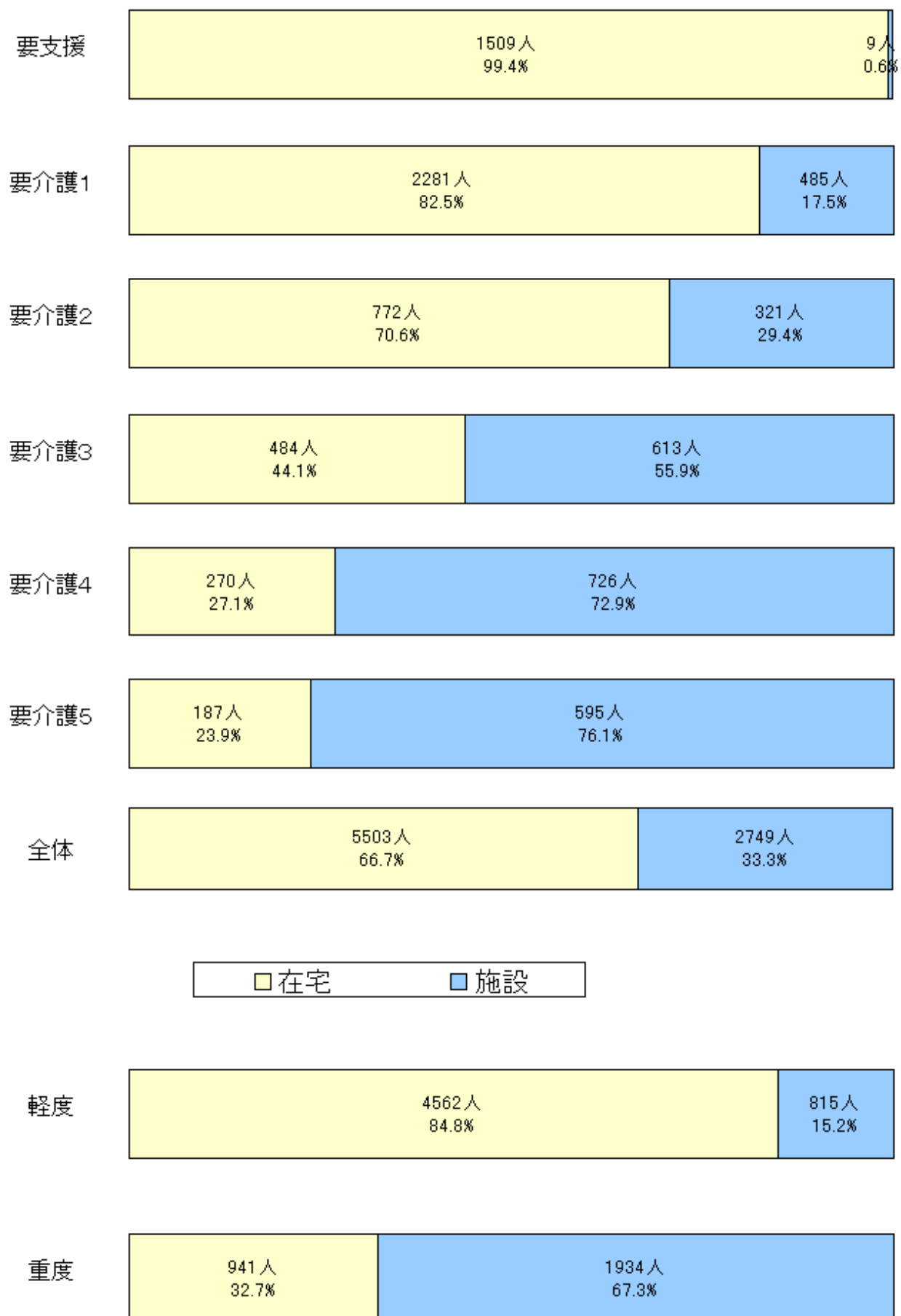
<性別>



<要介護度割合>

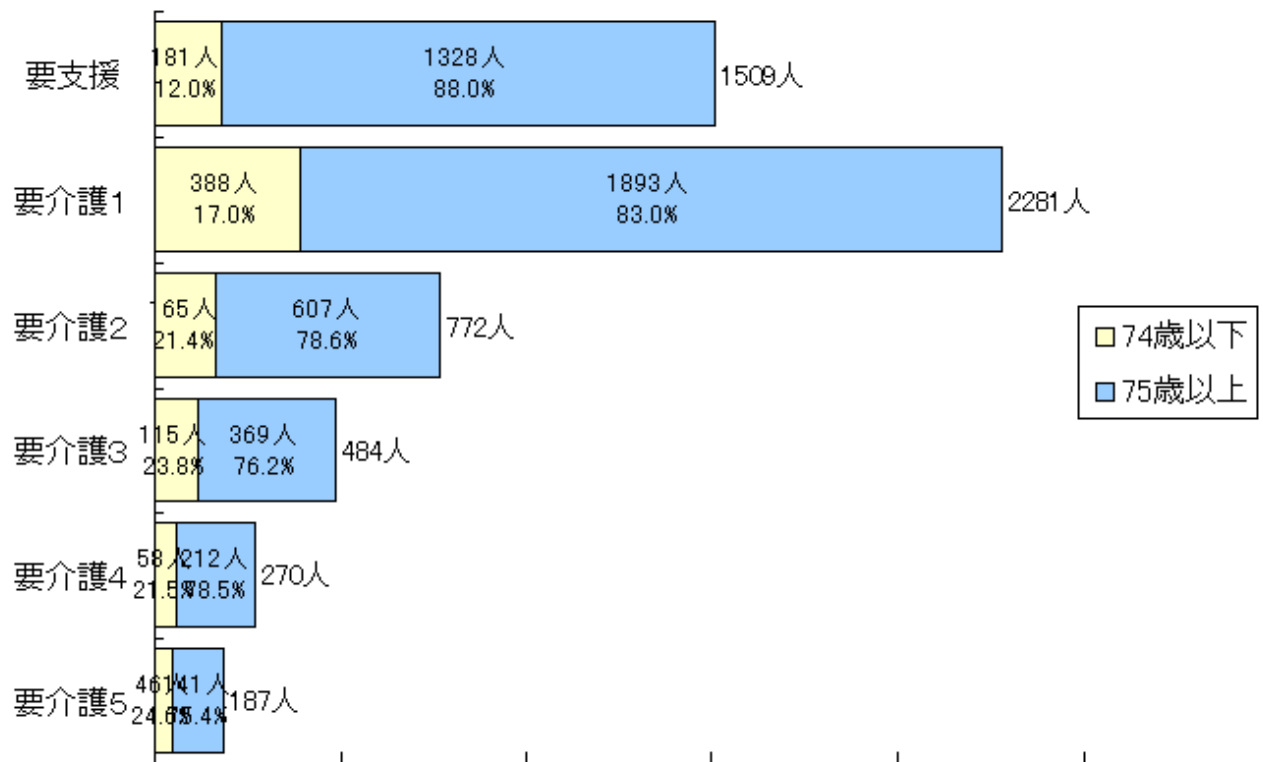


1-3 要介護度別の在宅・施設割合

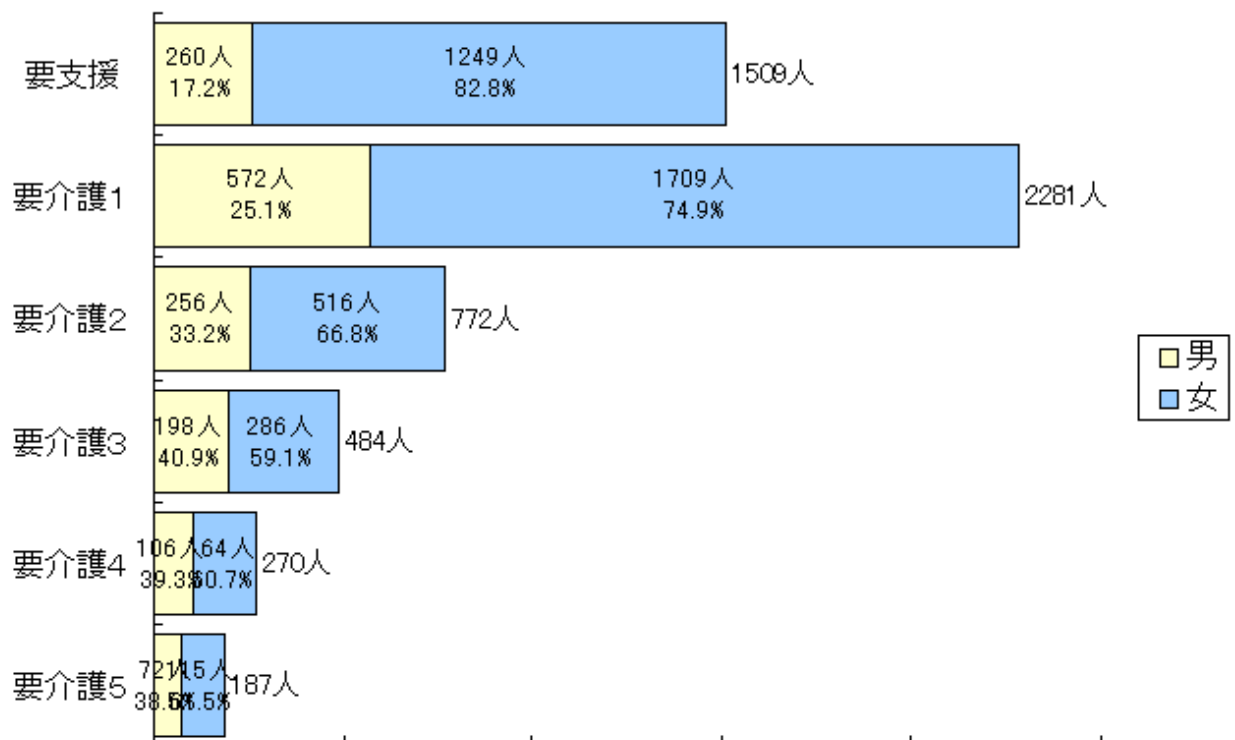


1-4 在宅利用者の要介護度等の状況

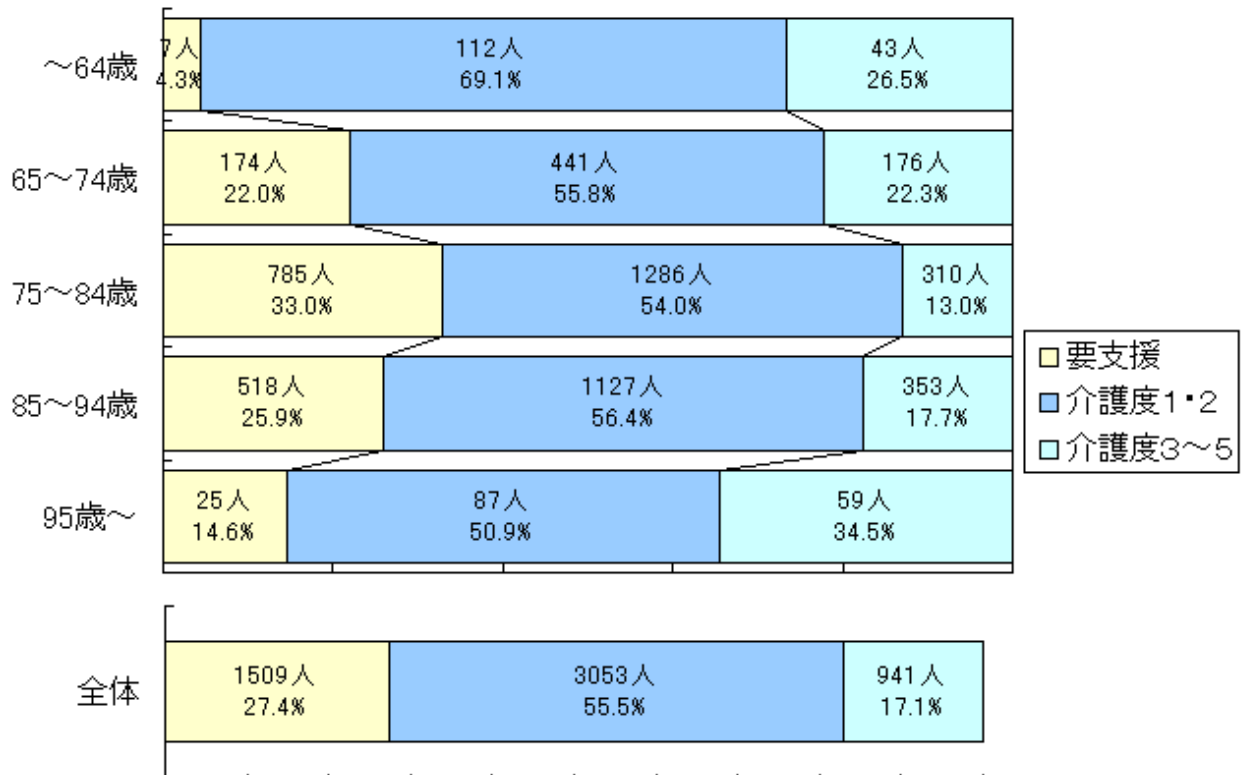
<年齢構成> [全体: 74歳以下 17.3%, 75歳以上 82.7%]



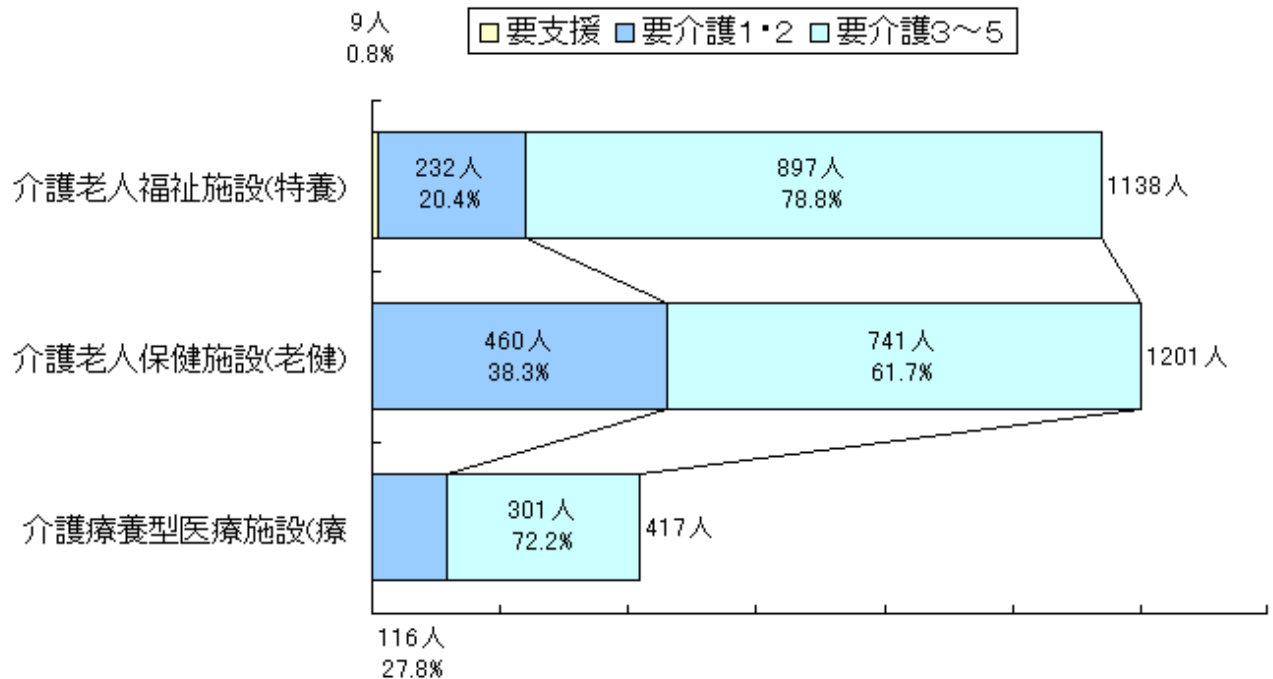
<性別> [全体: 男 26.6%, 女 73.4%]



<在宅利用者の年齢別要介護度状況>



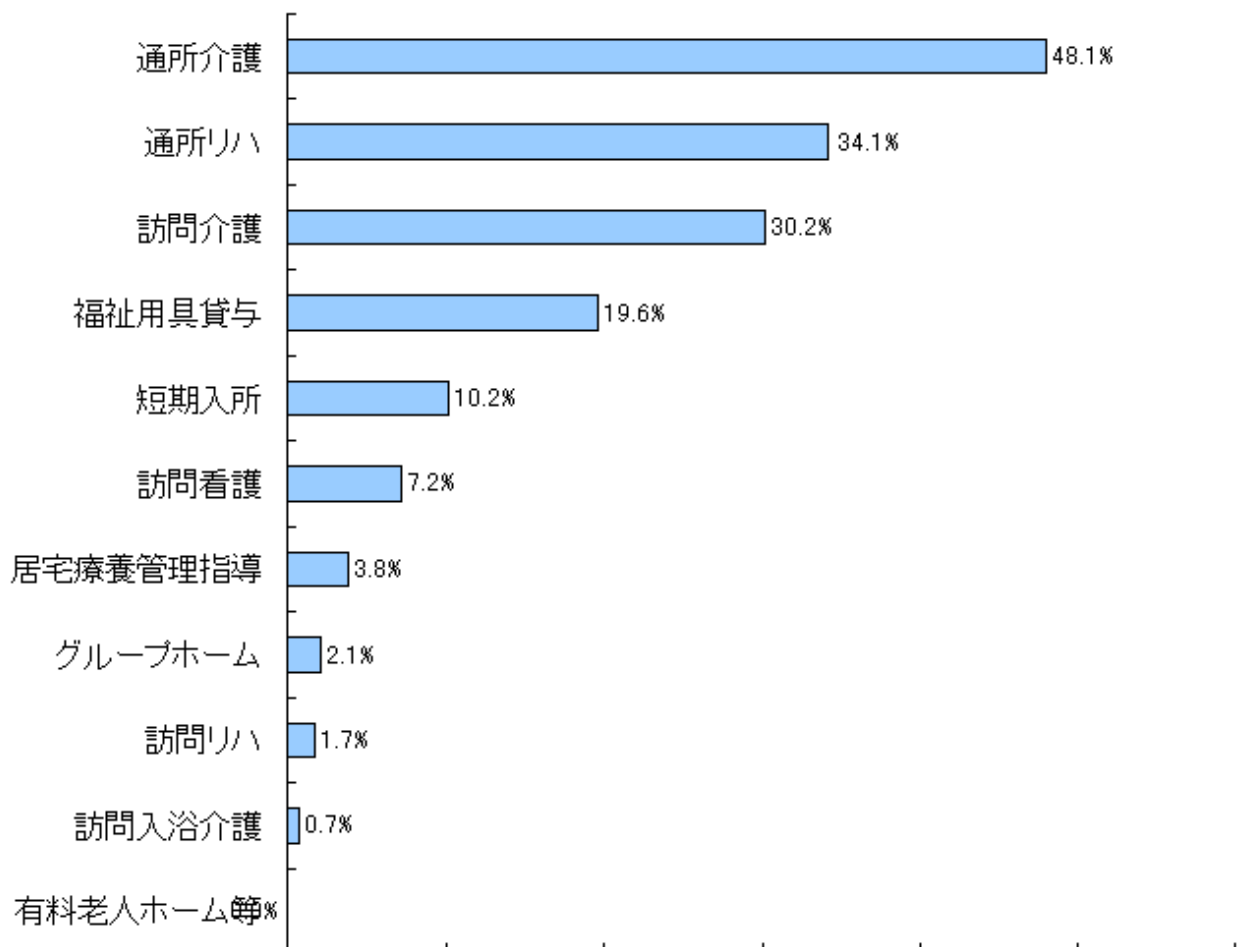
1-5 施設別入所者の要介護度の状況



(2) 利用サービス別の人数・費用額

1-6 在宅サービス種類別利用人数 [サービス利用率の分析]

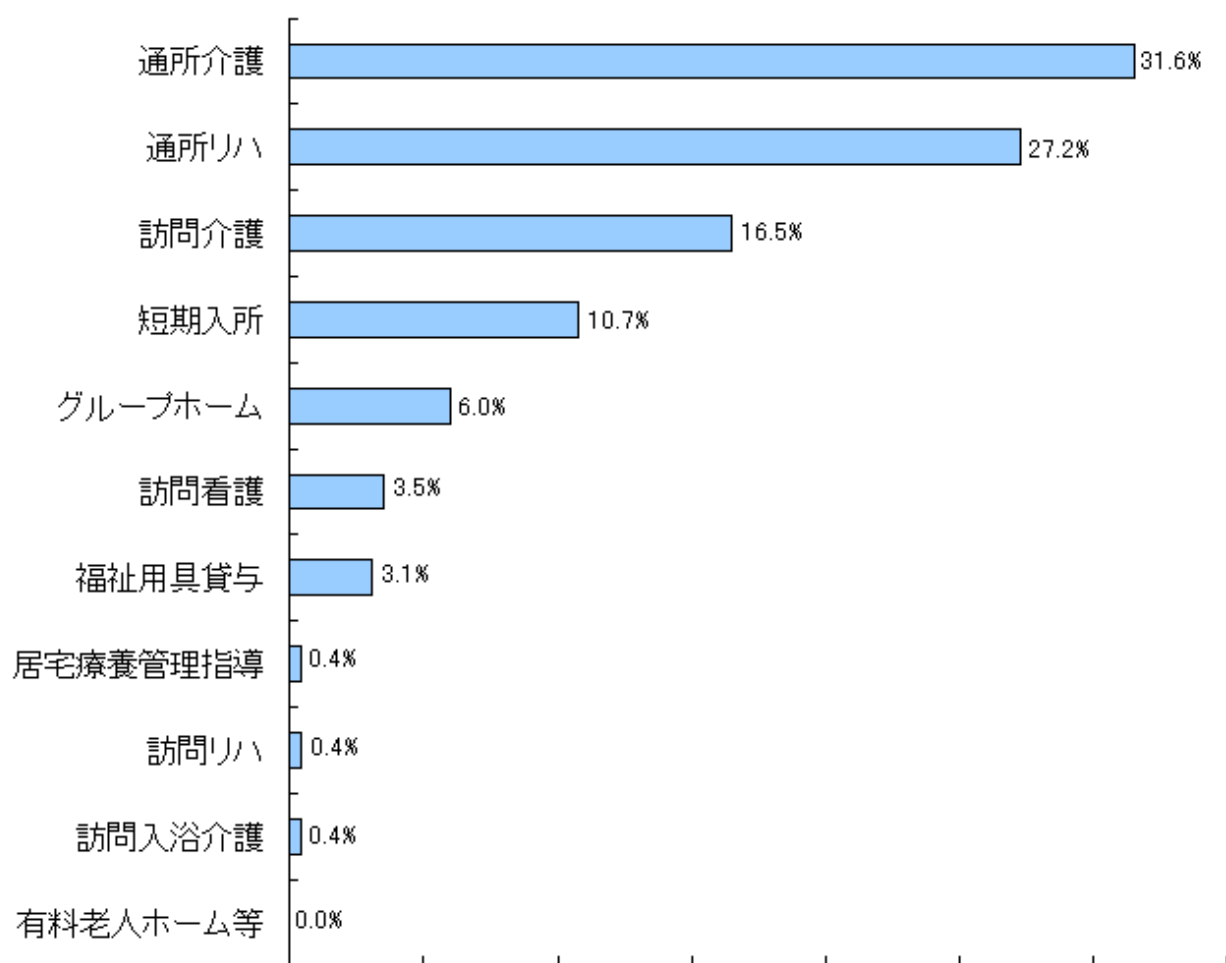
サービス名	利用人数(人)	構成比(%)	利用率(%)
訪問介護	1,663	19.2	30.2
訪問入浴介護	39	0.4	0.7
訪問看護	397	4.6	7.2
訪問リハビリテーション	92	1.1	1.7
通所介護	2,649	30.5	48.1
通所リハビリテーション	1,874	21.6	34.1
福祉用具貸与	1,076	12.4	19.6
居宅療養管理指導	208	2.4	3.8
短期入所	559	6.4	10.2
グループホーム	116	1.3	2.1
有料老人ホーム等	1	0.0	0.0
合計	8,674	100.0	
利用実人数	5,503		100.0



在宅サービス種類別利用率状況(利用率上位順)

1-7 在宅サービス種類別費用額

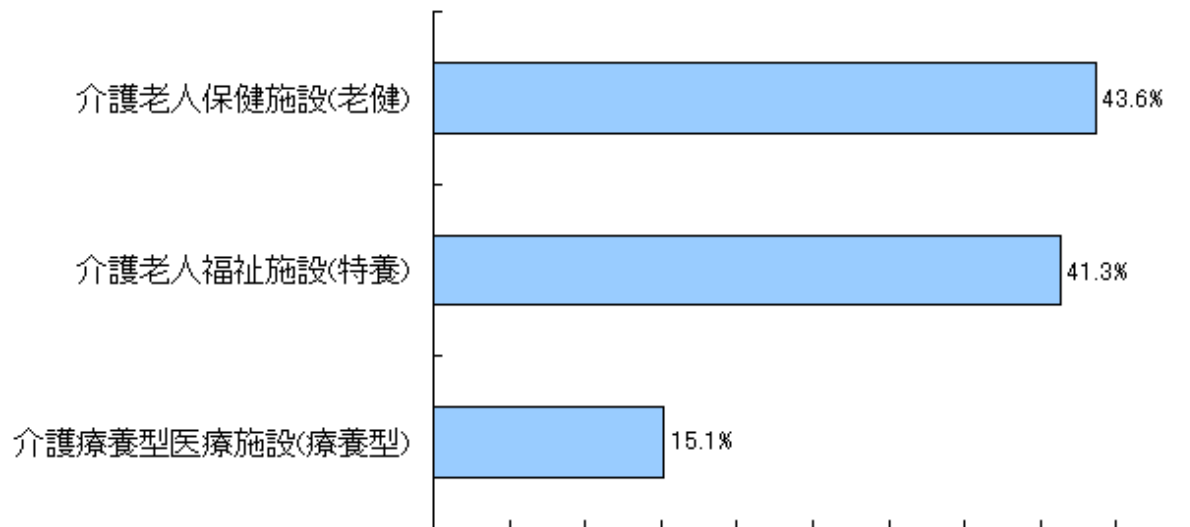
サービス名	費用額(千円)	構成比(%)
訪問介護	77,754	16.5
訪問入浴介護	1,979	0.4
訪問看護	16,513	3.5
訪問リハビリテーション	2,008	0.4
通所介護	148,724	31.6
通所リハビリテーション	128,309	27.2
福祉用具貸与	14,500	3.1
居宅療養管理指導	2,071	0.4
短期入所	50,606	10.7
グループホーム	28,363	6.0
有料老人ホーム等	212	0.0
合計	471,037	100.0



在宅サービス種類別費用額(構成比上位順)

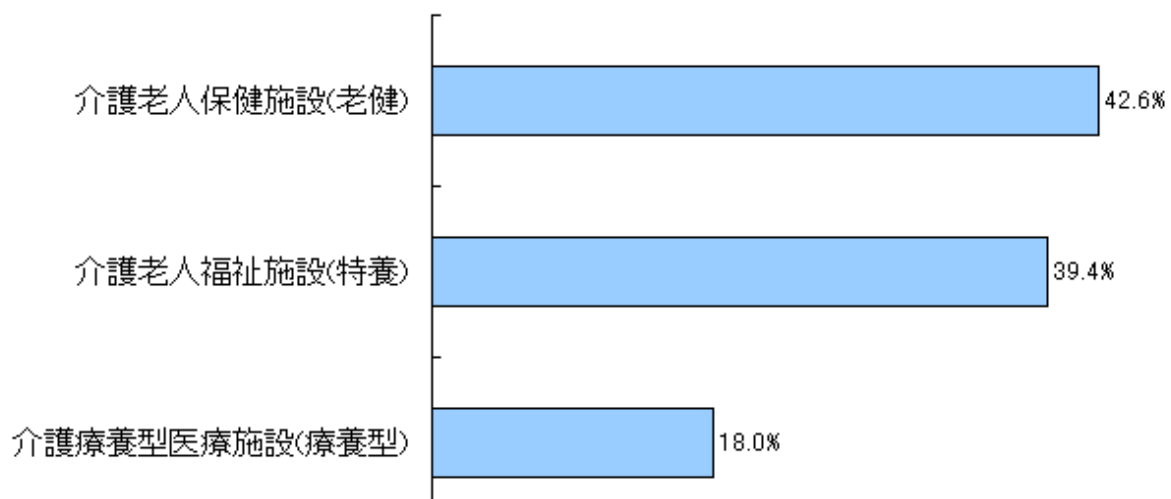
1-8 施設サービス種類別利用人数

施設	利用人数(人)	構成比(%)
介護老人福祉施設(特養)	1,138	41.3
介護老人保健施設(老健)	1,201	43.6
	417	15.1
合計	2,756	100.0



1-9 施設サービス種類別費用額

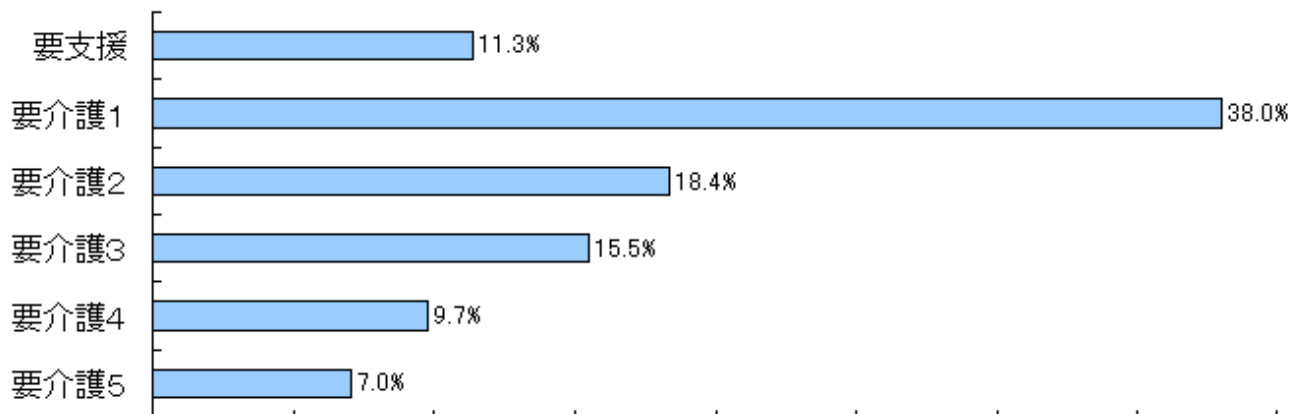
施設	費用額(千円)	構成比(%)
介護老人福祉施設(特養)	367,158	39.4
介護老人保健施設(老健)	397,235	42.6
	167,249	18.0
合計	931,642	100.0



施設サービス種類別費用額(構成比上位順)

1-10 在宅分・要介護度別費用額

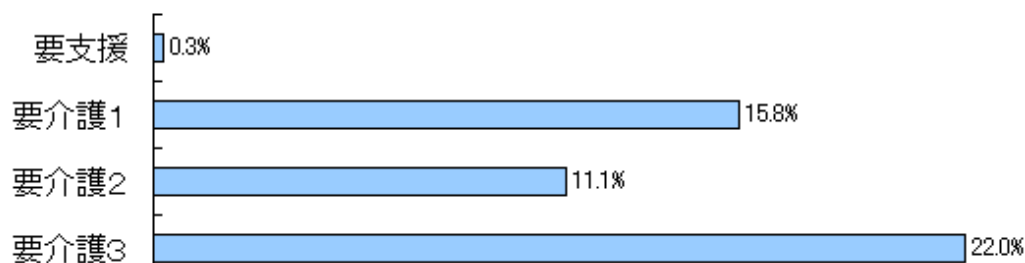
要介護度	費用額(千円)	構成比(%)
要支援	53,450	11.3
要介護1	179,229	38.0
要介護2	86,476	18.4
要介護3	72,919	15.5
要介護4	45,872	9.7
要介護5	33,091	7.0
合計	471,037	100.0

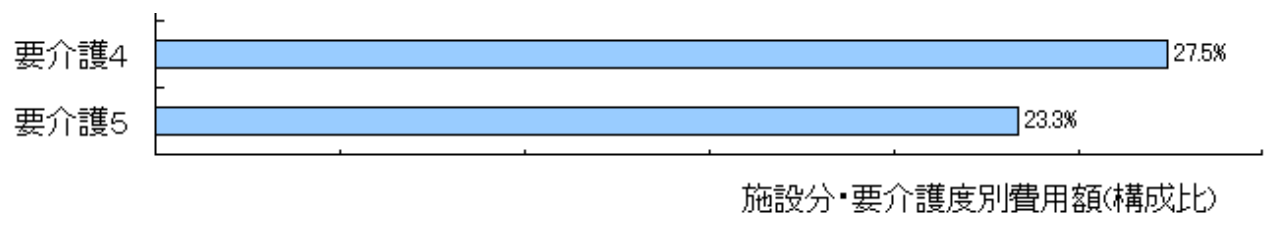


在宅分・要介護度別費用額(構成比)

1-11 施設分・要介護度別費用額

要介護度	費用額(千円)	構成比(%)
要支援	2,445	0.3
要介護1	147,468	15.8
要介護2	103,860	11.1
要介護3	204,597	22.0
要介護4	255,910	27.5
要介護5	217,361	23.3
合計	931,642	100.0



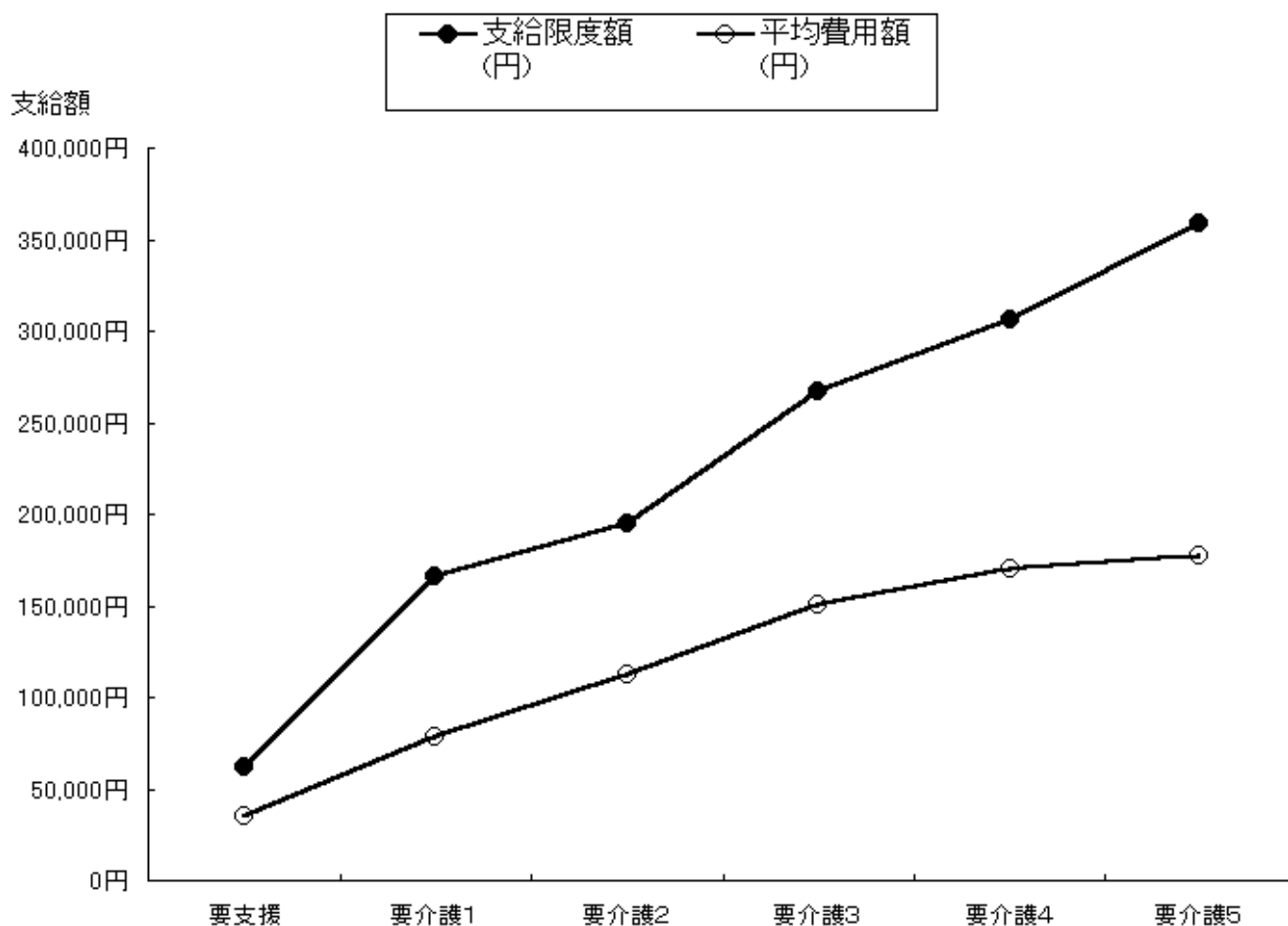


2 対支給限度額比率（在宅）

(3) 要介護度別の対支給限度額比率

2-1 要介護度別の対支給限度額比率 [対支給限度額比率の分析]

要介護度	人数 (人)	費用総額 (円)	平均費用額 (円)	支給限度額 (円)	対支給限度額 <11種類> 比率(%)	対支給限度額 <区分支給 限度額対象 サービス8種類> 比率(%)
	A	B	C(B/A)	D	C/D	
要支援	1,509	53,449,710	35,421	61,500	57.6	57.4
要介護1	2,281	179,229,080	78,575	165,800	47.4	44.2
要介護2	772	86,475,750	112,015	194,800	57.5	50.6
要介護3	484	72,919,410	150,660	267,500	56.3	52.3
要介護4	270	45,872,340	169,898	306,000	55.5	52.8
要介護5	187	33,091,100	176,958	358,300	49.4	48.6
				平均(加重)	52.3	48.9



2-2 要介護度別の対支給限度額比率の分布

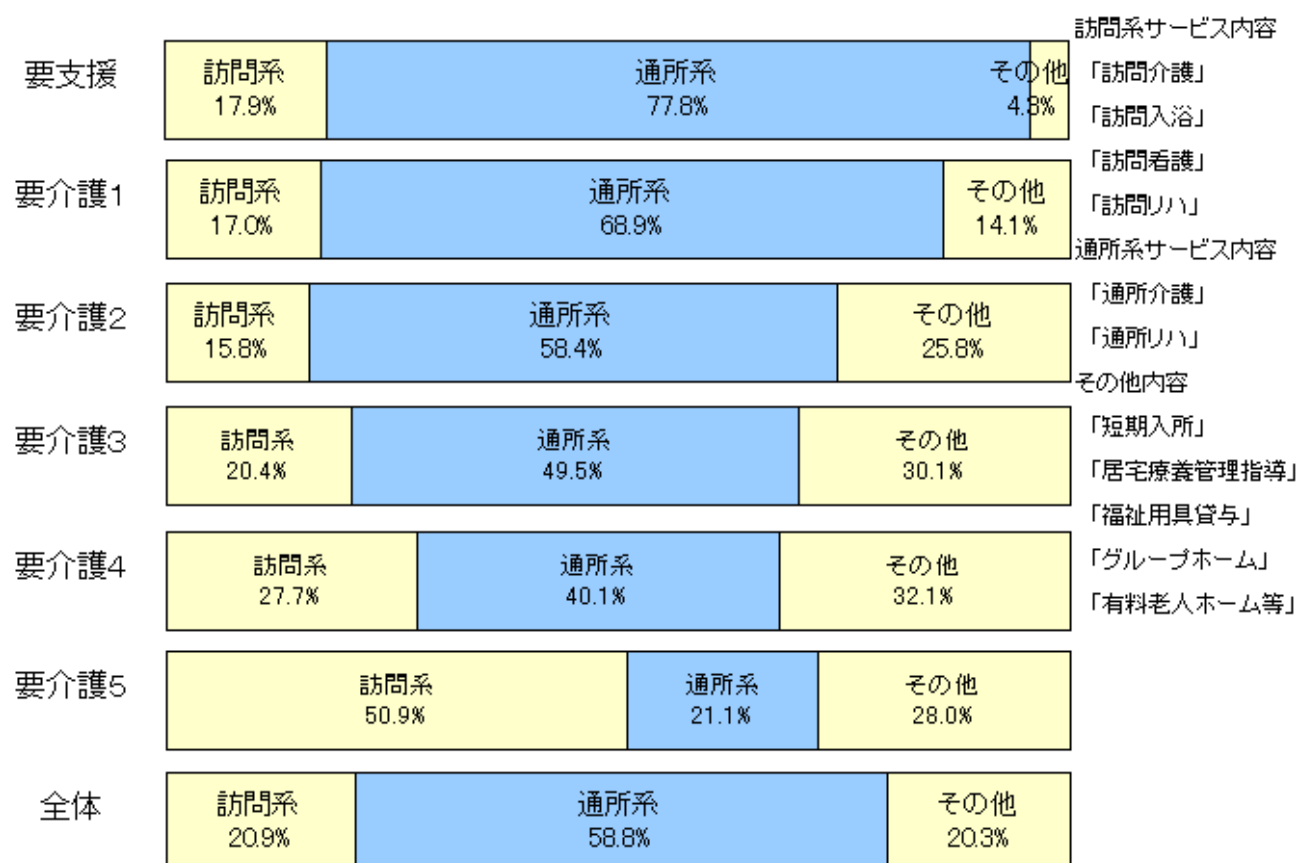
対支給限度額比率 の分布		要支援	要介護1	要介護2	要介護3	要介護4	要介護5	合計
9割以上	人	276	257	169	105	58	36	901
	%	18.3	11.3	21.9	21.7	21.5	19.3	16.4
6～9割	人	449	470	197	124	58	38	1336
	%	29.8	20.6	25.5	25.6	21.5	20.3	24.3
3～6割	人	470	782	218	139	84	42	1735
	%	31.1	34.3	28.2	28.7	31.1	22.5	31.5
3割未満	人	314	772	188	116	70	71	1531
	%	20.8	33.8	24.4	24.0	25.9	38.0	27.8

(4) 要介護度別の「平均費用額」の構成

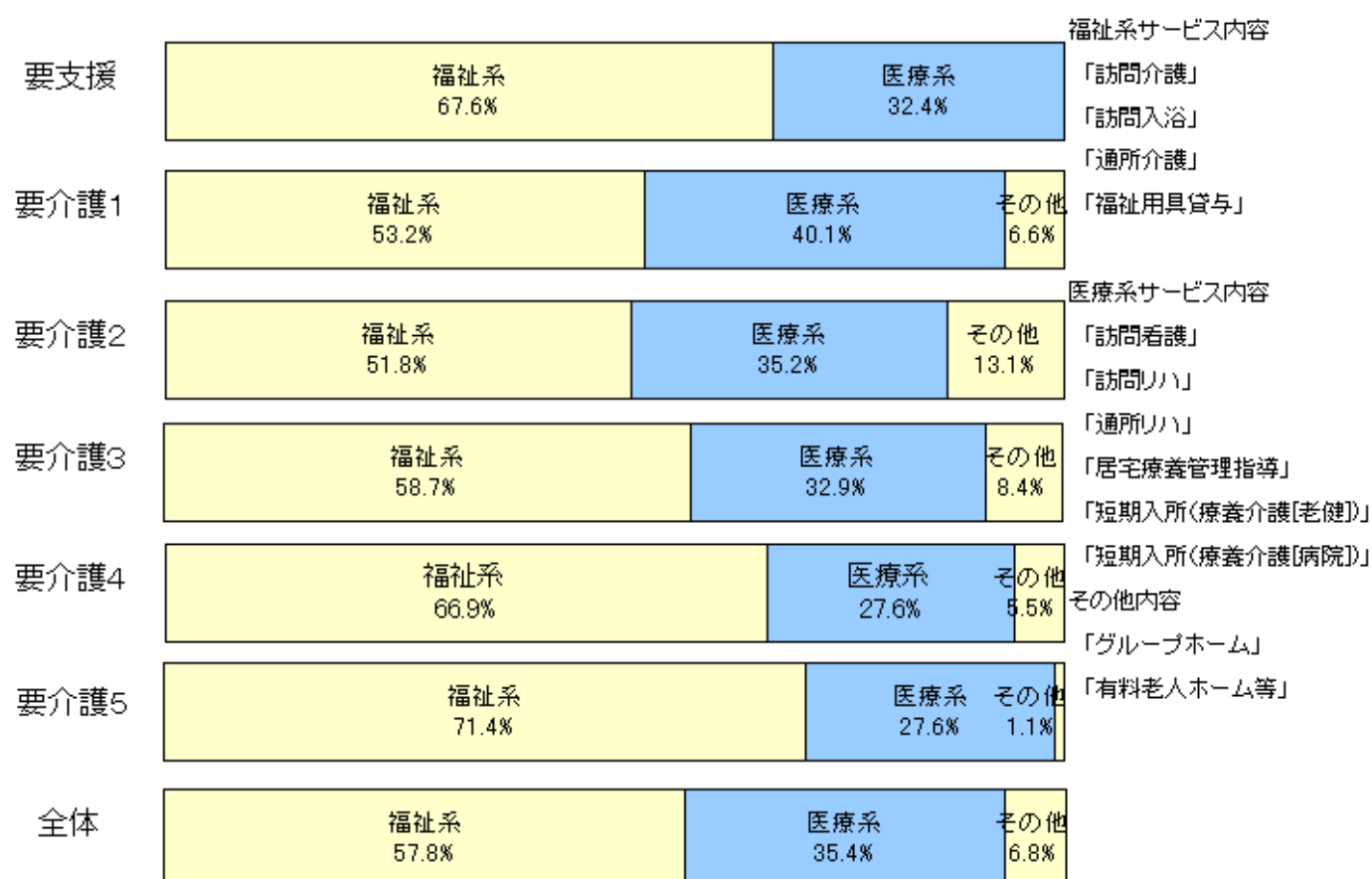
2-3 「平均費用額」のサービス種類の構成(上位3位)

要支援	通所介護 46.8%	通所リハ 31.0%	訪問介護 17.1%	その他 5.2%
要介護1	通所リハ 35.1%	通所介護 33.8%	訪問介護 14.4%	その他 16.7%
要介護2	通所介護 31.0%	通所リハ 27.4%	訪問介護 12.2%	その他 29.4%
要介護3	通所介護 27.7%	通所リハ 21.7%	短期入所 19.2%	その他 31.3%
要介護4	通所介護 25.4%	短期入所 23.2%	訪問介護 21.0%	その他 30.3%
要介護5	訪問介護 34.0%	短期入所 22.5%	通所介護 13.5%	その他 30.0%
全体	通所介護 31.6%	通所リハ 27.2%	訪問介護 16.5%	その他 24.7%

2-4 「平均費用額」の訪問系・通所系サービス別の構成



2-5 「平均費用額」の福祉系・医療系サービス別の構成

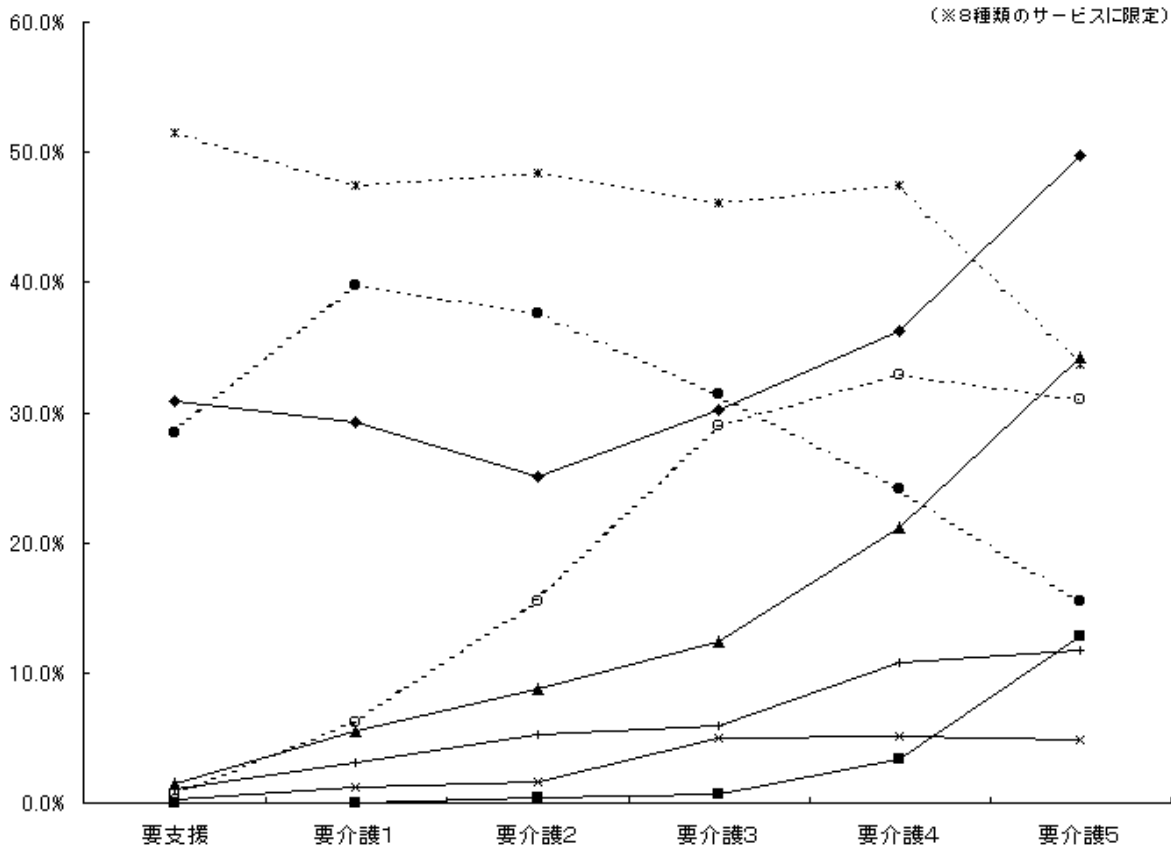
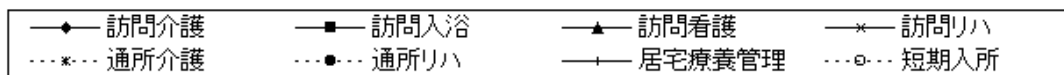


3 サービス利用率とケアプランの比較（在宅）

(5) 要介護度別の利用特性

3-1 要介護度別のサービス利用率

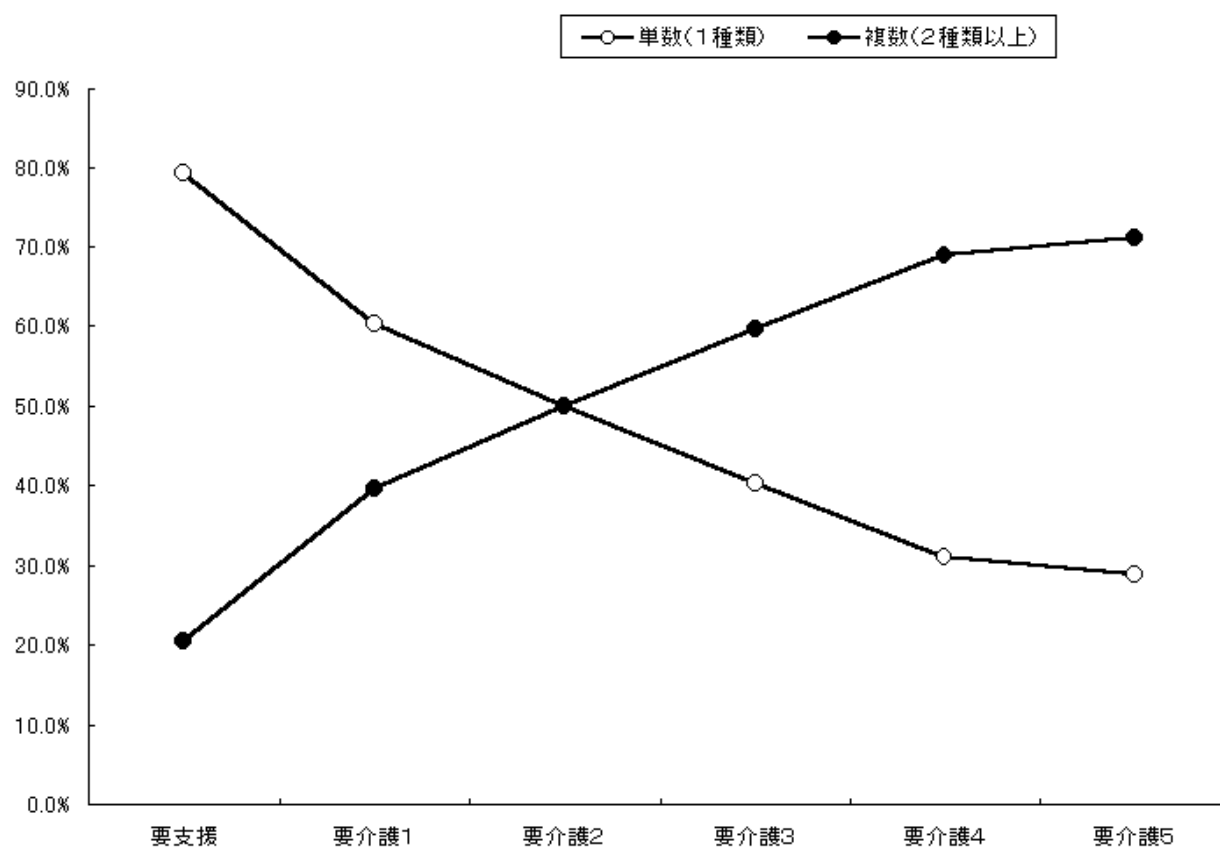
サービス名	全体		要支援		要介護1		要介護2		要介護3		要介護4		要介護5	
	利用人数(人)	利用率(%)	利用人数(人)	利用率(%)	利用人数(人)	利用率(%)	利用人数(人)	利用率(%)	利用人数(人)	利用率(%)	利用人数(人)	利用率(%)	利用人数(人)	利用率(%)
訪問介護	1663	30.2	466	30.9	666	29.2	194	25.1	146	30.2	98	36.3	93	49.7
訪問入浴	39	0.7	0	0.0	0	0.0	3	0.4	3	0.6	9	3.3	24	12.8
訪問看護	397	7.2	23	1.5	125	5.5	68	8.8	60	12.4	57	21.1	64	34.2
訪問リハ	92	1.7	4	0.3	28	1.2	13	1.7	24	5.0	14	5.2	9	4.8
通所介護	2649	48.1	777	51.5	1084	47.5	374	48.4	223	46.1	128	47.4	63	33.7
通所リハ	1874	34.1	430	28.5	908	39.8	290	37.6	152	31.4	65	24.1	29	15.5
福祉用具	1076	19.6	126	8.3	370	16.2	187	24.2	177	36.6	124	45.9	92	49.2
居宅療養管理	208	3.8	17	1.1	70	3.1	41	5.3	29	6.0	29	10.7	22	11.8
短期入所	559	10.2	11	0.7	141	6.2	120	15.5	140	28.9	89	33.0	58	31.0
グループホーム	116	2.1	0	0.0	46	2.0	41	5.3	20	4.1	8	3.0	1	0.5
有料老人ホーム等	1	0.0	0	0.0	0	0.0	0	0.0	1	0.2	0	0.0	0	0.0
実人数	5503	-	1509	-	2281	-	772	-	484	-	270	-	187	-



3-2 要介護度別の利用種類数 [単数・複数ケアプランの分析]

	1種類		2種類		3種類以上		2種類以上 (再掲)		合計	
	人数	%	人数	%	人数	%	人数	%	人数	%
全体	3295	59.9	1487	27.0	721	13.1	2208	40.1	5503	100.0
要支援	1200	79.5	276	18.3	33	2.2	309	20.5	1509	100.0
要介護1	1376	60.3	684	30.0	221	9.7	905	39.7	2281	100.0
要介護2	386	50.0	247	32.0	139	18.0	386	50.0	772	100.0
要介護3	195	40.3	147	30.4	142	29.3	289	59.7	484	100.0
要介護4	84	31.1	80	29.6	106	39.3	186	68.9	270	100.0
要介護5	54	28.9	53	28.3	80	42.8	133	71.1	187	100.0

単数・複数ケアプラン



3-3 利用種類数別の「平均費用額」（要介護度別）

		1種類	2種類	3種類以上
全体	円	64,737	97,380	156,622
	指数	100	150	242
要支援	円	33,180	43,734	47,358
	指数	100	132	143
要介護1	円	66,619	92,588	109,645
	指数	100	139	165
要介護2	円	97,990	115,723	144,374
	指数	100	118	147
要介護3	円	125,026	145,154	191,561
	指数	100	116	153
要介護4	円	156,851	154,223	192,066
	指数	100	98	122
要介護5	円	119,346	134,806	243,771
	指数	100	113	204

(6) 利用サービス別の利用特性

3-4 利用サービス別の単数・複数ケアプランの割合

	1種類		2種類以上		合計	
	人数	%	人数	%	人数	%
訪問介護	642	38.6	1,021	61.4	1,663	100.0
訪問入浴	1	2.6	38	97.4	39	100.0
訪問看護	27	6.8	370	93.2	397	100.0
訪問リハ	7	7.6	85	92.4	92	100.0
通所介護	1,335	50.4	1,314	49.6	2,649	100.0
通所リハ	883	47.1	991	52.9	1,874	100.0
福祉用具	188	17.5	888	82.5	1,076	100.0
居宅療養管理	5	2.4	203	97.6	208	100.0
短期入所	97	17.4	462	82.6	559	100.0
グループホーム	109	94.0	7	6.0	116	100.0
有料老人ホーム等	1	100.0	0	0.0	1	100.0

3-5 利用サービス別の利用頻度

(平均利用日数(日)/月)

	全体	要介護度別						単数・複数 ケアプラン別	
		要支援	要介護1	要介護2	要介護3	要介護4	要介護5	単数	複数
訪問介護	11.2	7.6	11.1	13.0	13.7	14.9	17.5	10.8	11.4
訪問入浴	4.0	0.0	0.0	3.0	3.3	3.9	4.3	7.0	3.9
訪問看護	5.7	3.5	4.8	5.7	6.5	5.4	7.8	5.7	5.7
訪問リハ	4.0	2.5	3.7	3.3	4.1	4.9	4.9	3.1	4.1
通所介護	7.4	5.2	7.7	9.6	9.4	9.2	7.6	7.8	7.1
通所リハ	8.1	5.6	8.4	9.8	9.5	9.7	7.6	8.8	7.5
福祉用具	25.6	23.5	25.6	25.9	26.2	26.6	25.4	25.2	25.7
居宅療養管理	1.5	1.6	1.6	1.4	1.2	1.5	1.7	1.6	1.5
短期入所	8.7	4.5	6.8	7.8	9.4	10.8	11.2	14.8	7.4
グループホーム	29.6	0.0	30.3	29.7	28.2	28.1	31.0	30.0	22.7
有料老人ホーム等	31.0	0.0	0.0	0.0	31.0	0.0	0.0	31.0	0.0

3-6 単数・複数ケアプラン別の「平均費用額」(利用サービス別)

(円)

	1種類	2種類以上		全体	
	平均費用額	当該サービス分	平均費用額	当該サービス分	平均費用額
訪問介護	43,250	48,959	116,761	46,755	88,382
訪問入浴	87,500	49,774	188,786	50,741	186,189
訪問看護	46,433	41,241	138,809	41,594	132,527
訪問リハ	17,286	22,194	138,147	21,821	128,951
通所介護	57,093	55,179	116,322	56,143	86,473
通所リハ	72,020	65,303	121,390	68,468	98,128
福祉用具	12,755	13,629	120,613	13,476	101,768
居宅療養管理	9,340	9,970	134,858	9,955	131,841
短期入所	150,061	77,526	171,963	90,046	168,183
グループホーム	248,203	186,999	237,126	244,510	247,535
有料老人ホーム等	211,730	0	0	211,730	211,730

3-7 他サービスの利用率 [サービス・クロスの分析]

		訪問介護	訪問入浴	訪問看護	訪問リハ	通所介護	通所リハ	福祉用具	居宅療養管理	短期入所	当該サービスのみのみ
	利用人数										
訪問介護	人	1663	23	199	42	505	275	388	102	102	642
	%	100.0	1.4	12.0	2.5	30.4	16.5	23.3	6.1	6.1	
訪問入浴	人	39	23	17	6	4	3	26	5	5	1
	%	100.0	59.0	43.6	15.4	10.3	7.7	66.7	12.8	12.8	
訪問看護	人	397	199	17	35	117	103	170	102	48	27
	%	100.0	50.1	4.3	8.8	29.5	25.9	42.8	25.7	12.1	
訪問リハ	人	92	42	6	35	26	22	52	19	4	7
	%	100.0	45.7	6.5	38.0	28.3	23.9	56.5	20.7	4.3	
通所介護	人	2649	505	4	117	26	508	370	60	303	1335
	%	100.0	19.1	0.2	4.4	1.0	19.2	14.0	2.3	11.4	
通所リハ	人	1874	275	3	103	22	508	304	64	173	883
	%	100.0	14.7	0.2	5.5	1.2	27.1	16.2	3.4	9.2	
福祉用具	人	1076	388	26	170	52	370	304	76	142	188
	%	100.0	36.1	2.4	15.8	4.8	34.4	28.3	7.1	13.2	
居宅療養管理	人	208	102	5	102	19	60	64	76	29	5
	%	100.0	49.0	2.4	49.0	9.1	28.8	30.8	36.5	13.9	
短期入所	人	559	102	5	48	4	303	173	142	29	97
	%	100.0	18.2	0.9	8.6	0.7	54.2	30.9	25.4	5.2	

3-8 要介護度別の「訪問介護」利用形態

		身体介護型	家事援助型	複合型	訪問介護 利用実人数
全体	人	750	1080	252	1663
	%	45.1	64.9	15.2	
要支援	人	73	424	27	466
	%	15.7	91.0	5.8	
要介護1	人	256	511	116	666
	%	38.4	76.7	17.4	
要介護2	人	128	87	44	194
	%	66.0	44.8	22.7	
要介護3	人	118	36	35	146
	%	80.8	24.7	24.0	
要介護4	人	89	15	13	98
	%	90.8	15.3	13.3	
要介護5	人	86	7	17	93
	%	92.5	7.5	18.3	

4 基本指標等比較表

			2002年03月分
基本指標	人数指標	認定者数	9,941
		認定率	13.8%
		受給実人員	8,212
	重度率 (要3以上)	受給率	82.6%
		人数重度率	34.8%
		施設重度率	70.4%
		在宅重度率	17.1%
		施設率	
	施設率	人数施設率	33.3%
		重度施設率	67.3%
		軽度施設率	15.2%
	在宅率	人数在宅率	66.7%
		重度在宅率	32.7%
		軽度在宅率	84.8%
	費用指標	費用施設率	64.6%
費用在宅率		35.4%	
一人あたり	一人あたり施設費用額	¥338,902	
	一人あたり在宅費用額	¥92,723	
	一人あたり総費用額	¥1,74,733	
対支給限度額比率	対支給限度額比率	平均	52.3%
		要支援	57.6%
		要介護1	47.4%
		要介護2	57.5%
		要介護3	56.3%
		要介護4	55.5%
	分布	要介護5	49.4%
		3割未満	27.8%
		3～6割	31.5%
サービスの利用率と利用水準	施設サービス	6～9割	24.3%
		9割以上	16.4%
		介護老人福祉施設	41.3%
	サービス利用率	介護老人保健施設	43.6%
		介護療養型医療施設	15.1%
		訪問介護	30.2%
訪問看護		7.2%	
通所介護		48.1%	
通所リハ		34.1%	
利用水準 (平均費用額) 当該サービス分	短期入所	10.2%	
	訪問介護	49.7%	
	訪問看護	34.2%	
	通所介護	33.7%	
	通所リハ	15.5%	
	短期入所	31.0%	
ケアアラ	複数ケアプラン率 (介護度別)	訪問介護	¥46,755
		訪問看護	¥41,594
通所介護		¥56,143	
複数ケアプラン率	複数ケアプラン率	通所リハ	¥68,468
		短期入所	¥90,046
		要介護1	39.7%
		要介護3	59.7%
		要介護5	71.1%
複数ケアプラン率	複数ケアプラン率	訪問介護	61.4%
		訪問看護	93.2%
		通所介護	49.6%

ン	(主要在宅サービス別)	継続利用	100%
		通所リハ	52.9%
		短期入所	82.6%